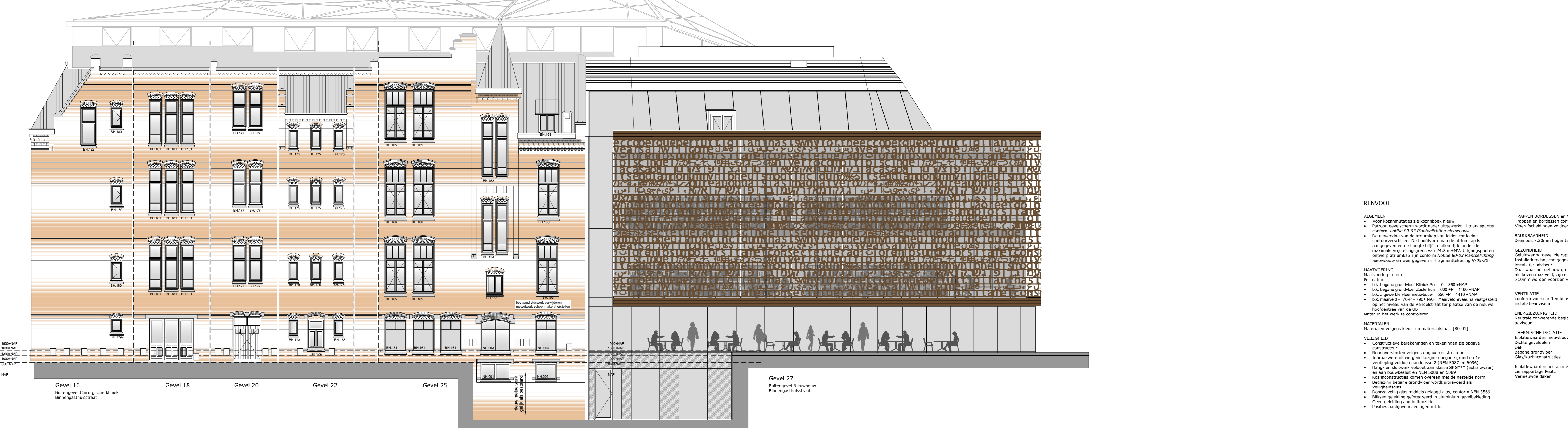




Gevel 26
Buitengevel Nieuwbouw
Nieuwe Doelenstraat

Gevel 28
Buitengevel Zusterhuis
Nieuwe Doelenstraat



Gevel 16
Buitengevel Chirurgische kliniek
Binnengasthuisstraat

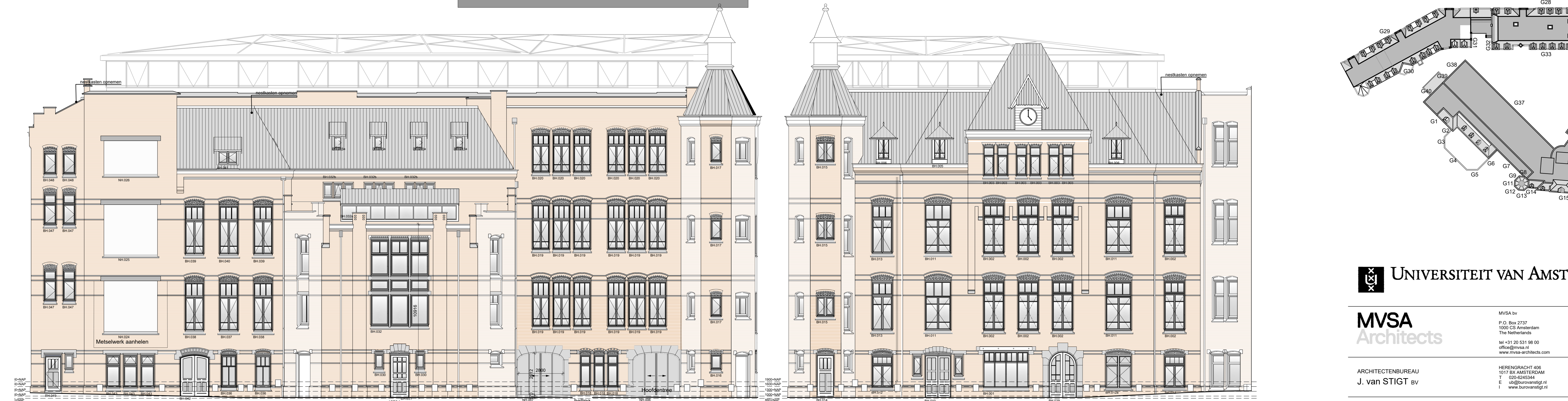
Gevel 18

Gevel 20

Gevel 22

Gevel 25

Gevel 27
Buitengevel Nieuwbouw
Binnengasthuisstraat



Gevel 40
Buitengevel Chirurgische kliniek
Veeleistraat

Gevel 1

Gevel 4

Gevel 7

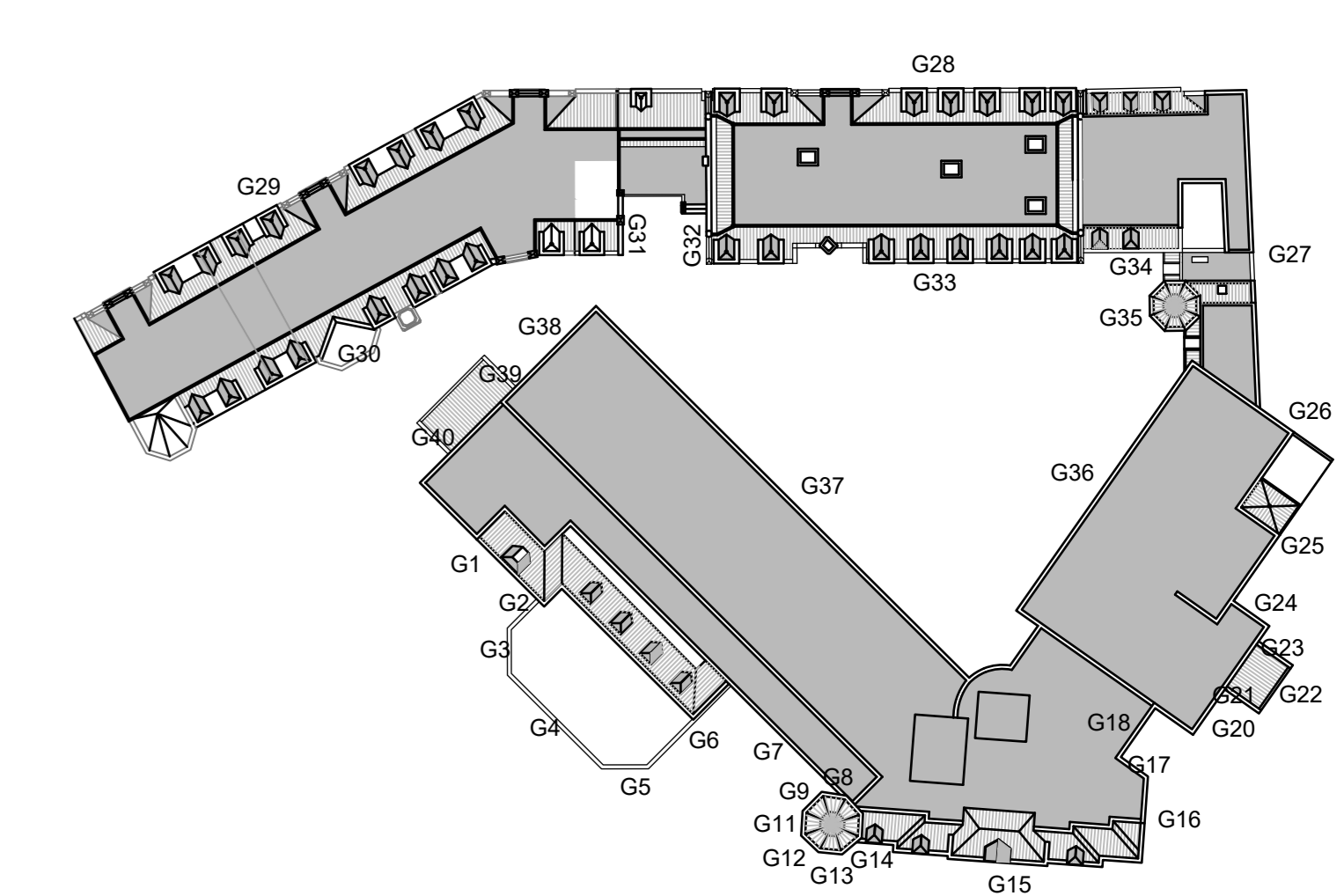
Gevel 13

Gevel 15

Gevel 13
Buitengevel Chirurgische kliniek
Veeleistraat

Gevel 15

- RENOVOOI**
- ALGEMEEN**
- Voor kozijnmaten zie kozijnboek nieuw
 - Patroon overblijft, wordt naar afgevoerd. Uitgangspunt conform notie 80-03 Randafwerking nieuwbouw
 - De uitwerking van de afdruk van het beton tot kleine contouren verschillen. De hoofdvorm van de afdruk is aangegeven en de hoogte blijft in alle richtingen de maximale vrijstellingsgrens van 24.2m +HV. Uitgangspunt ontwerp afbouw zijn conform notie 80-03 Randafwerking nieuwbouw en weergegeven in fragmenttekening A-05-30
- MAATVOERING**
- Maatvoering in mm
- Peilmaten:**
- B.A. begane grondvloer Klimk Ped = 0 + 800 +NAP
 - B.A. begane grondvloer Zusterhuis = 600 +P = +1400 +NAP
 - B.A. afwerkings vloer nieuwbouw = 550 +P = +1410 +NAP
 - B.A. maaiveld = ToP 7.10m NAP. Maaiveldniveau is vastgesteld op het niveau van de Venderstraat ter plaatse van de nieuwe hoelboeren van de UB
- Maten in het werk te controleren
- MATERIALEN**
- Materialen volgens kleur- en materiaalstaat (80-01)
- VELSCHIED**
- Constructieve berekeningen en tekeningen zie opgave constructeur
 - Wandconstructies volgens opgave constructeur
 - Isolatieconstructies volgens opgave constructeur
 - Plafond- en muurconstructies volgens opgave constructeur
 - aan aan bouwbesluit en NEN 5088 en 5089
 - Kozijnconstructies komen overeen met de gestelde norm
 - Beglazing begane grondvloer wordt uitgevoerd als veiligheidsglas
 - Doorvalveilig glas middels gelagat glas, conform NEN 3369
 - Bijzondere bepaling getoetend in aluminium geveelbedrading
 - Geen geleiding aan buitentoezijde
 - Polities aanbuitentoezijden n.l.b.
- TRAPPEN BORDESSEN EN VLOERAFSCHEIDINGEN**
- Tropen en bordessen conform bouwbesluit (afz. 2.5)
- Vloerafscheidings voldoen aan bouwbesluit (afz. 2.3)
- BRUIKBAARHEID**
- Drempels <20mm hoger ten opzichte van aansluitende vloer
- GEZONDHEID**
- Gezondheidsplan zie rapportage PEUTZ
- Installatietechnische gegevens en berekeningen zie opgave installatiedeskundige
- Daar waar het gebouw grenst aan buitenruimten, zowel onder, op of 25.0mm maximaal, zijn er geen openingen >10mm, openingen >10mm worden voorzien van gaasrooster
- VENTILATIE**
- conform voorschriften bouwbesluit en NEN 1087, volgens opgave installatiedeskundige
- ENERGIEZONINGHEID**
- Resonantie resonerende beglazing ZTA/LTA of opgave bouwtechnisch adviseur
- THERMISCHE ISOLATIE**
- Isolatiewaarden nieuwbouw:
- Dak Rc > 3.5 m²/K/W
 - Dak Rc > 3.5 m²/K/W
 - Gevelen nieuwbouw Rc > 3.5 m²/K/W
 - Gevelen bestaande bouw Rc > 3.5 m²/K/W
 - Gevelen bestaande bouw Rc > 3.5 m²/K/W



UNIVERSITEIT VAN AMSTERDAM

MVSA Architects

MVSA bv
P.O. Box 2737
1000 CS Amsterdam
The Netherlands
Tel +31 20 531 98 00
office@mvsa.nl
www.mvsa-architects.com

ARCHITECTENBUREAU
J. van STIGT bv

HERENDEACHT 406
1017 BX AMSTERDAM
T 020 643344
E info@stigt.nl
I www.stigt.nl

PROJECT
Realisatie
Universiteitsbibliotheek
UVA

ONROEREND GOED
Universiteit van Amsterdam
Binnengasthuisstraat 9
1012 ZA Amsterdam

ONDERNEEMER
Gevel lekening

ONTWERPER
Gevels
Nieuwe bestand
UC-KB

DATUM
31-10-2019

SCHALE
1:100

STATUS
Definitief

GERUWDE
a. 31-01-2020
b. 21-10-2020

HOEWAT
AD

WERKNUMMER
13281

TEKENNUMMER
N-02-01