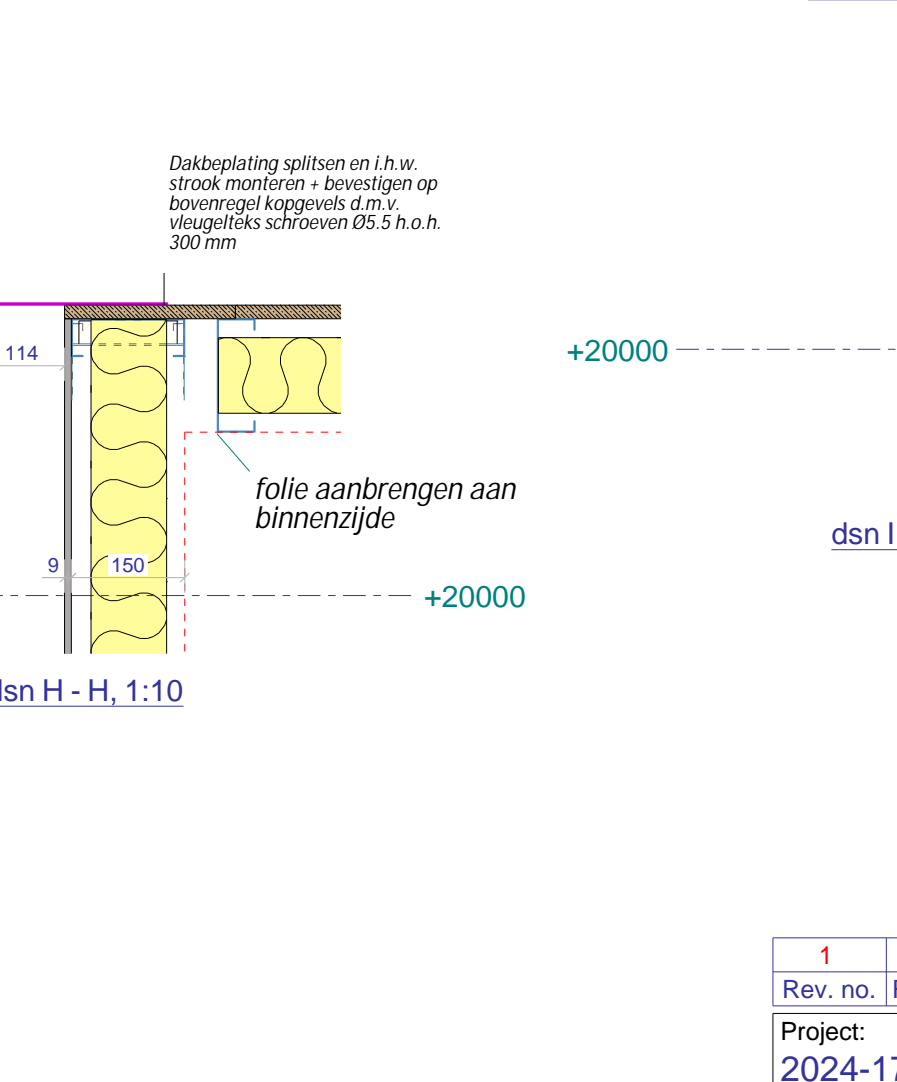
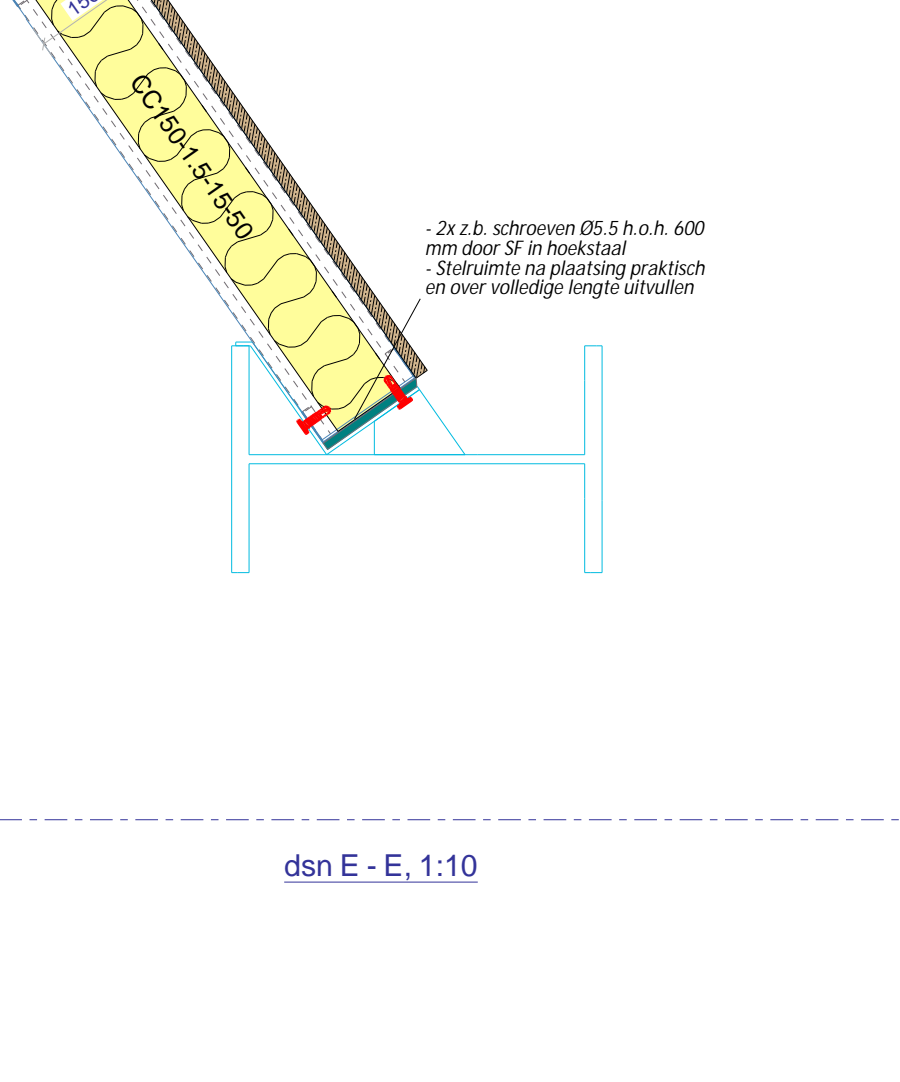
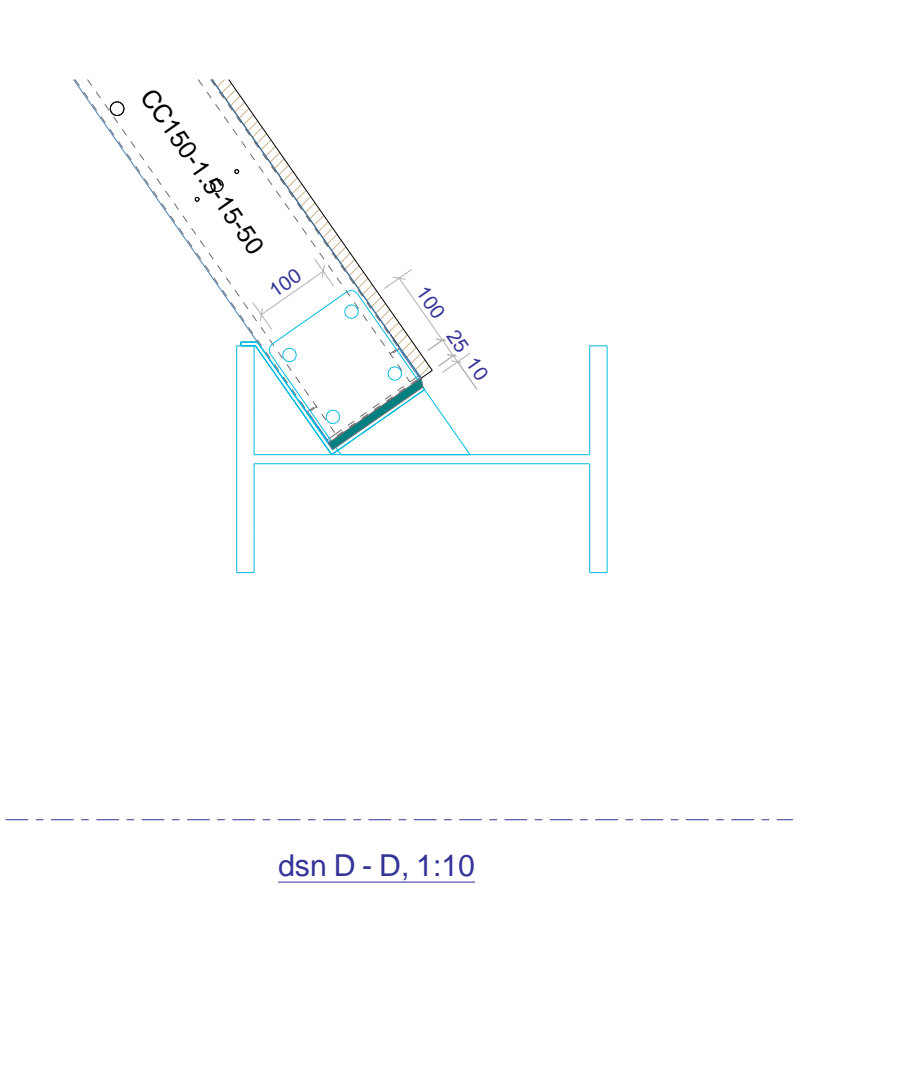
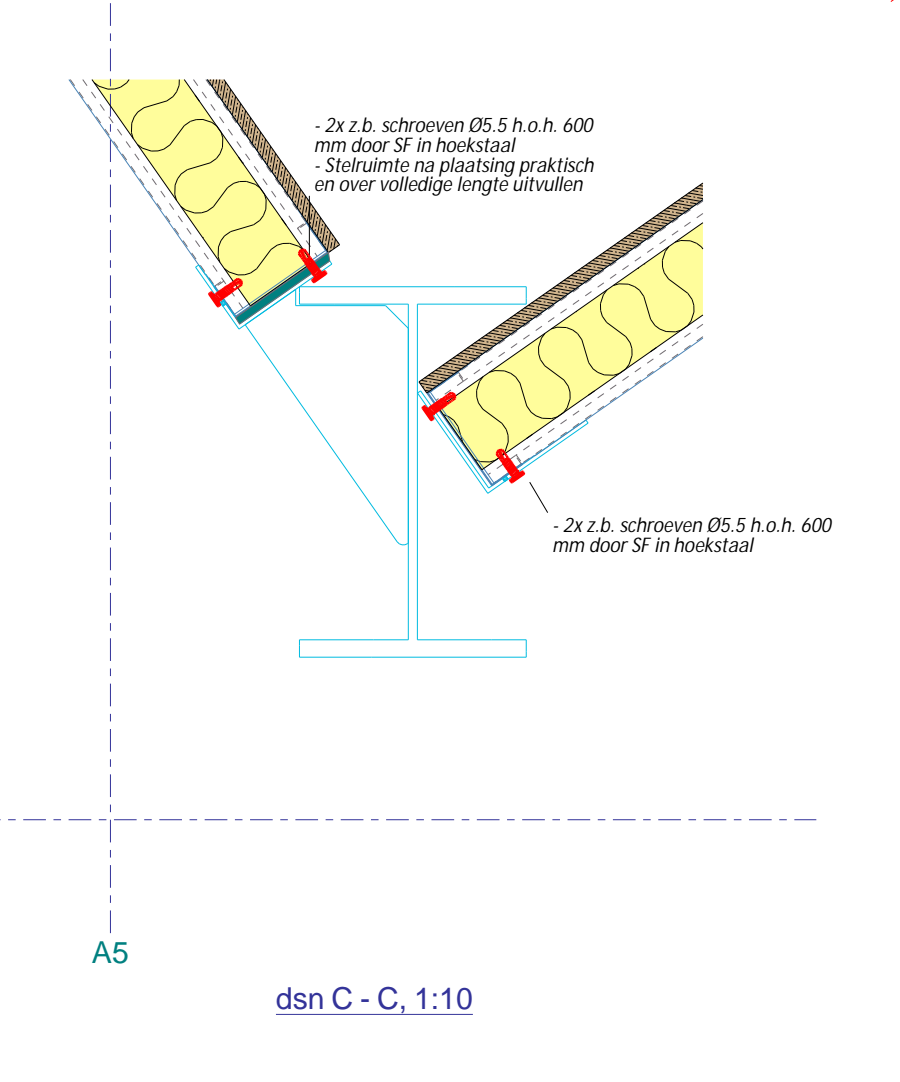
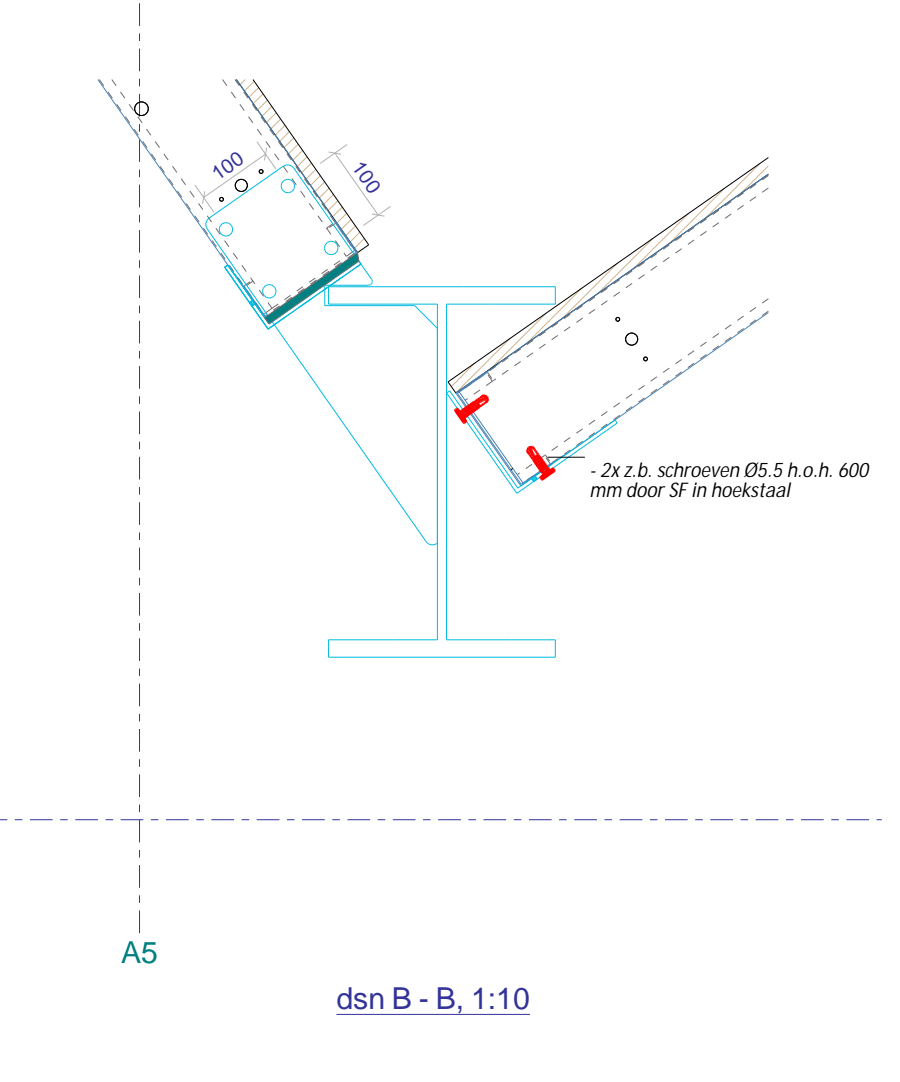
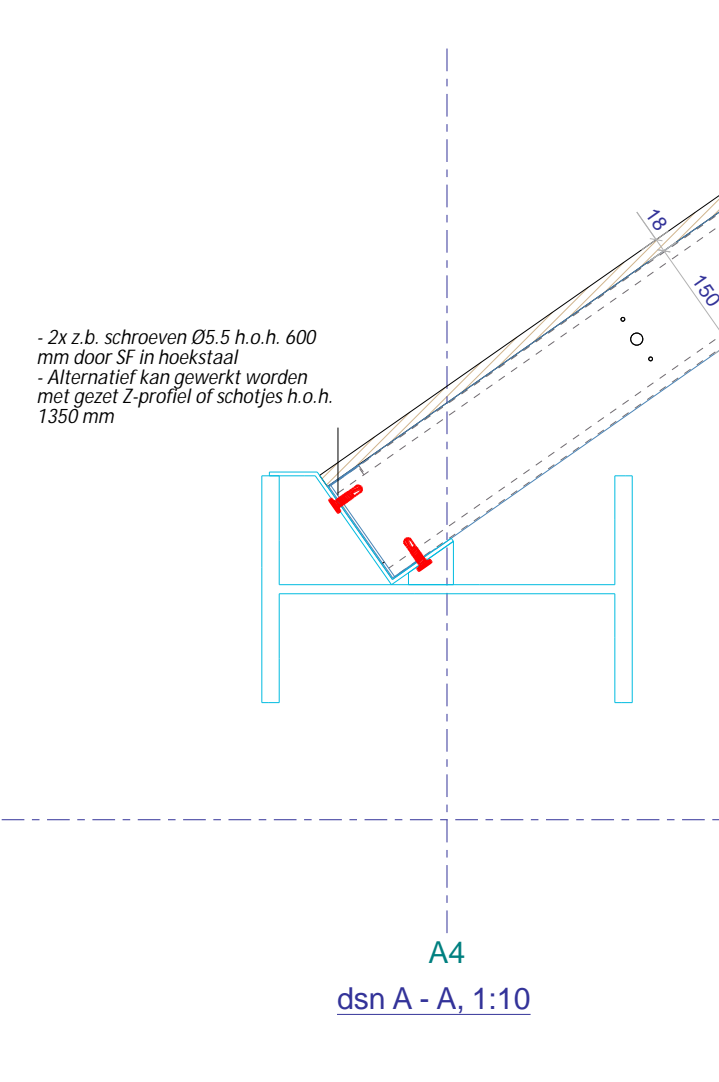
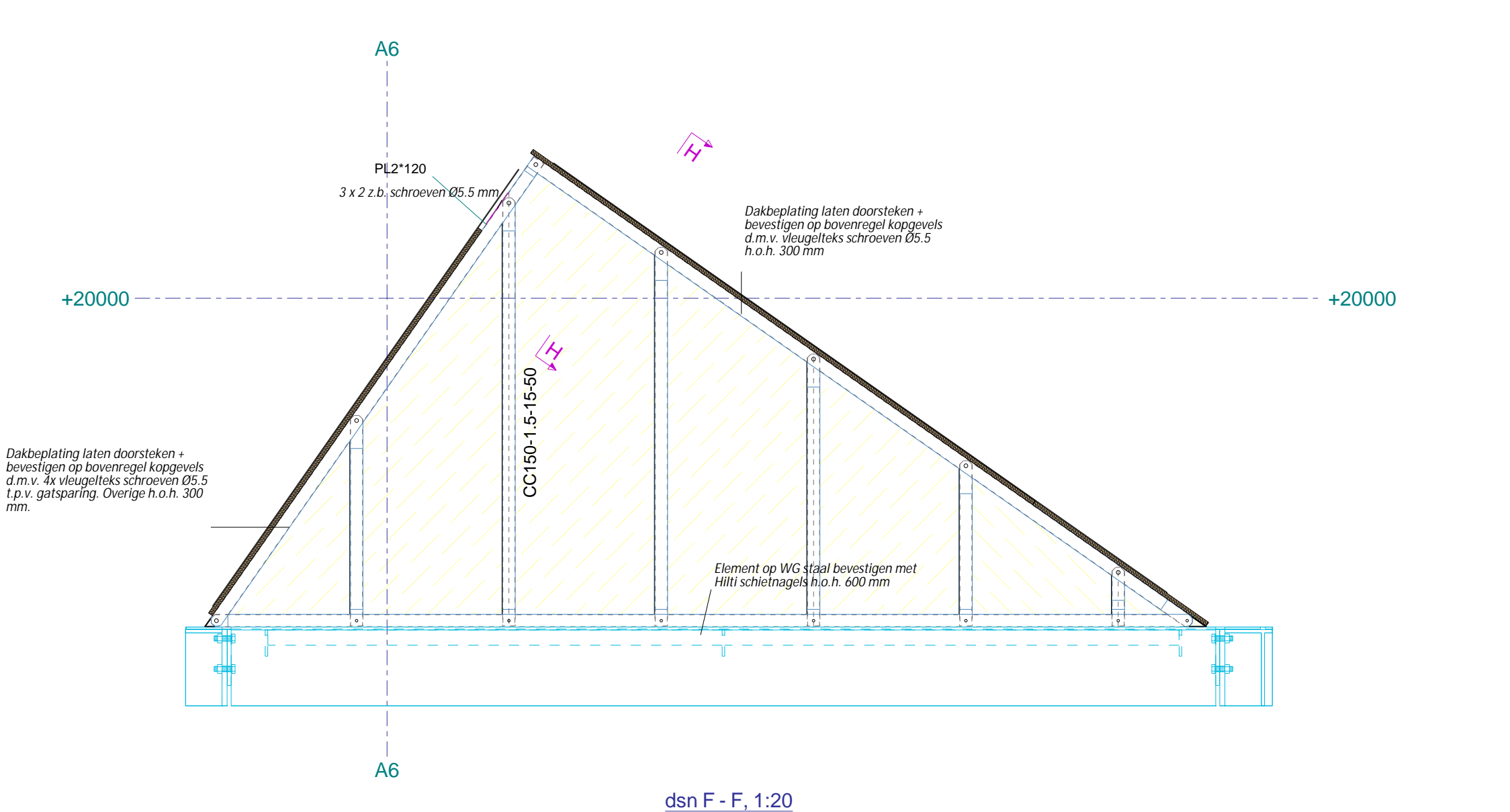
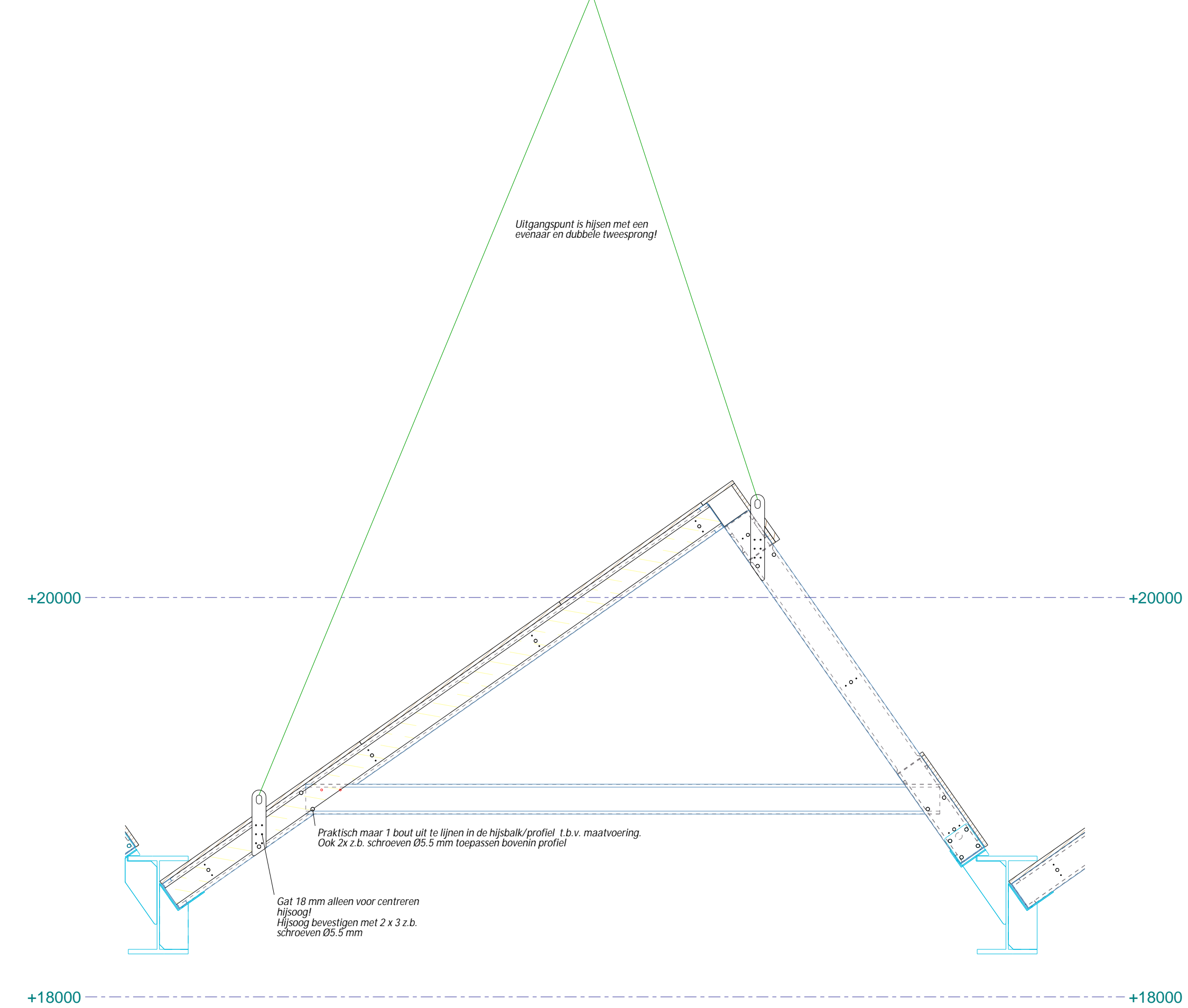
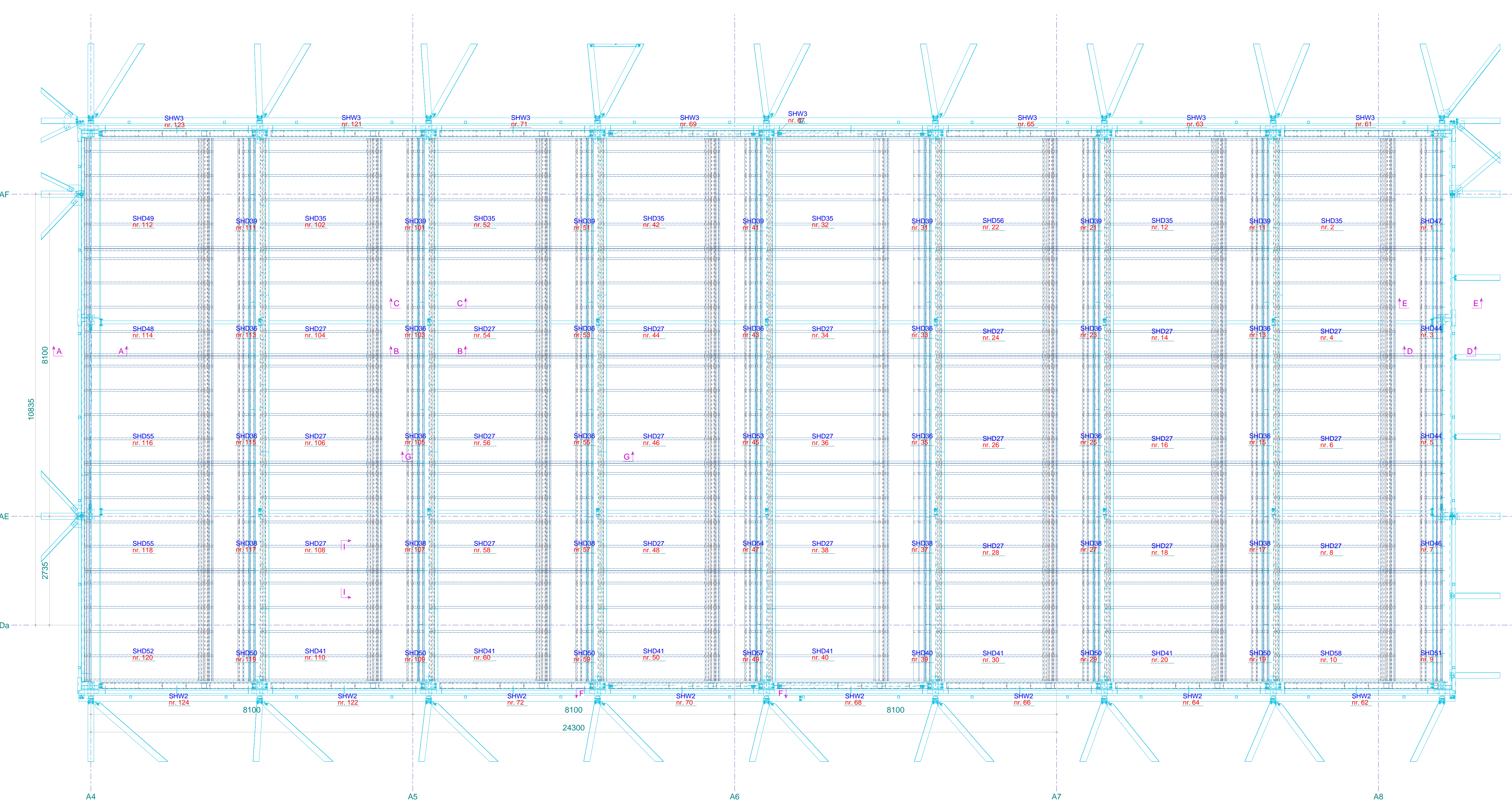
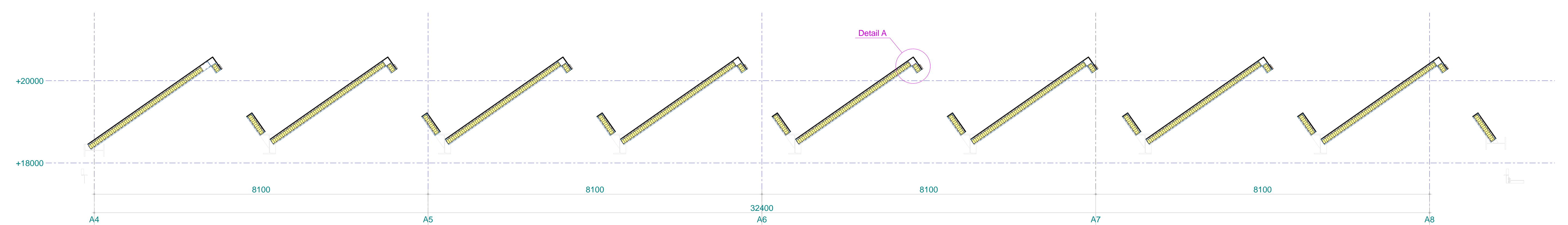


Algemeen:

- Wijzigingen alleen in overleg GFP Engineering en uitsluitend over de hartlijn van C-profielen.
- Toetsaan van tijdelijke praktische drukkers 1 op v. kolommen om maatvastheid en vormvastheid van de gehele constructie te garanderen tijdens montage.
- Excentrische belasting op door kolommen ondersteunde platliggende randligger te beoordelen door (hoofd)constructeur stalen liggers.
- Optie om de zijdelingse vervorming van de HEA 500 liggers te reduceren door schijfwerking in de staalframe dakvlakken s niet uitgewerkt.
- Bouwkundige uitvoering n.l.b.
- Hiyvoorzieningen en -methode n.l.b.
- Positie en detaillering Velux ramen n.l.b.

Tenzij anders aangegeven:

- Bouten kwaliteit B 8
- Warmtegeïsoleerd staal: S235
- Schijfjes en platen: S235
- Koudgewalst staal: S275/S280



1	A	Bouwkundige uitvoeringszaken toegevoegd	28.05.2025	CV
Rev. no.	Revisie merk	Revisie omschrijving	Revisie datum	Tek.
Project:	Werk:		Getekend:	CV
2024-172	ETZ Tilburg		Datum:	28.03.2025
Onderwerp:			Schaal:	1:10 1:20 1:50
Montage sheddaken			Tekening:	G [14]
			Tekenaar:	A0
			Status:	

GFP ENGINEERING
Sophiastraat 4
2983 EM Ridderkerk
The Netherlands
+31 (0)180 43 7664
info@gfpengineering.com
www.gfpengineering.com