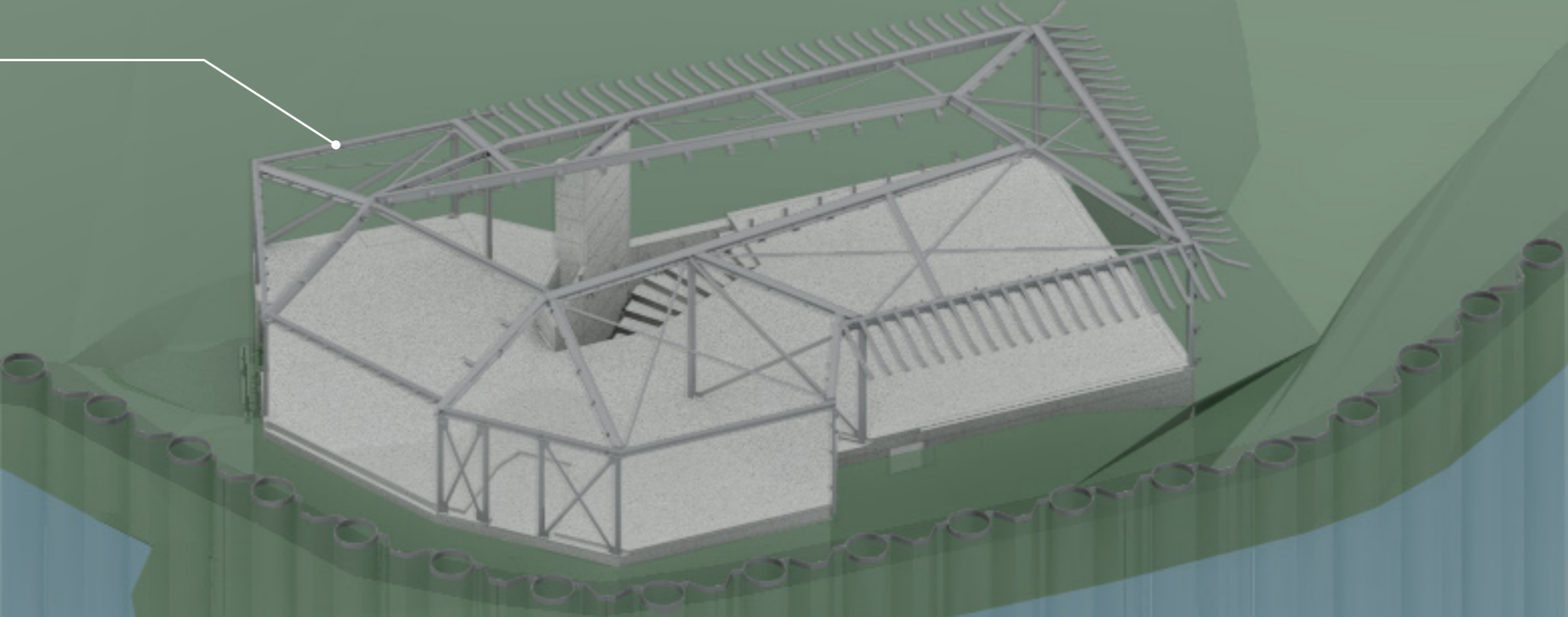
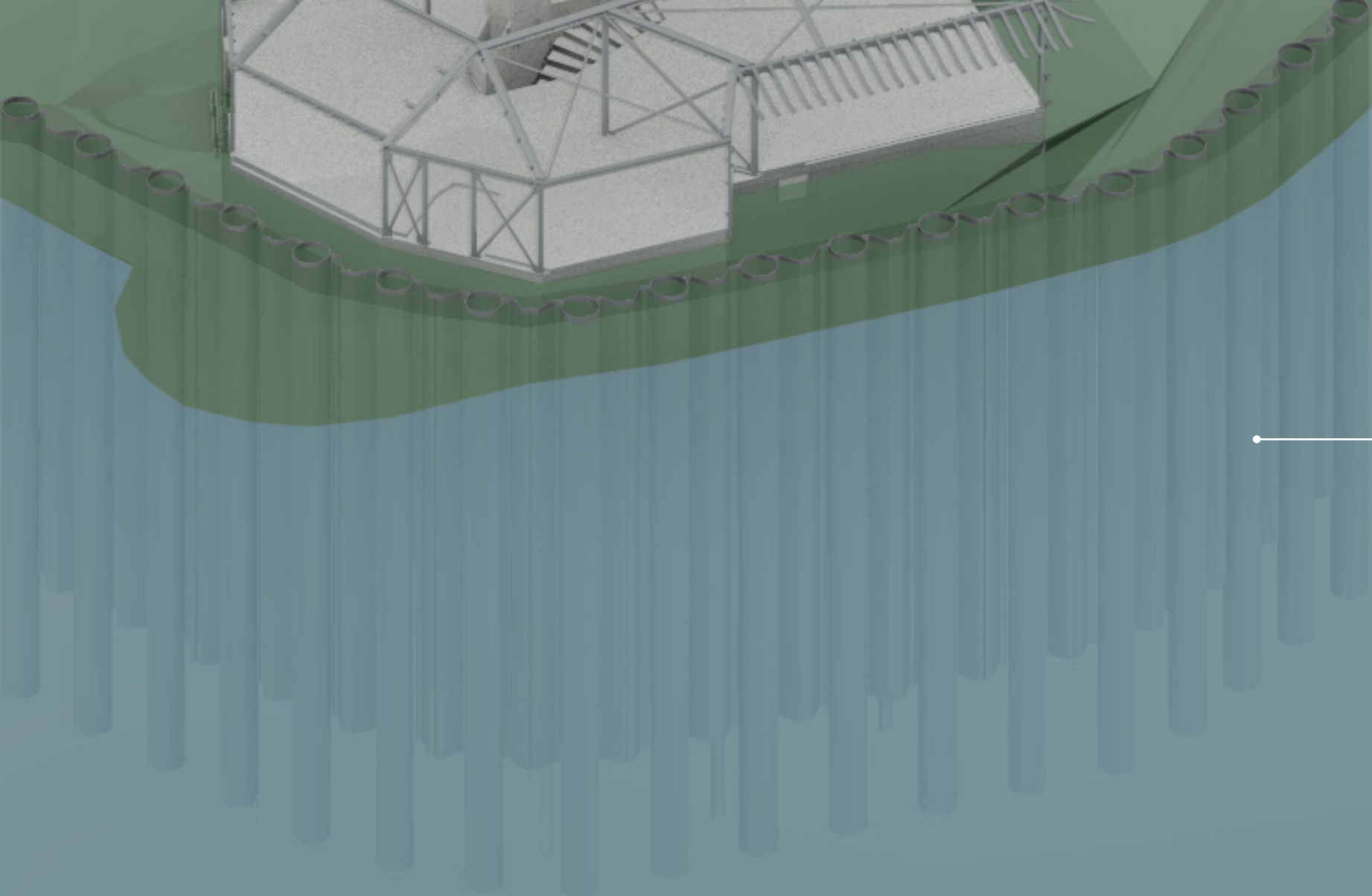


Stalen draagconstructie

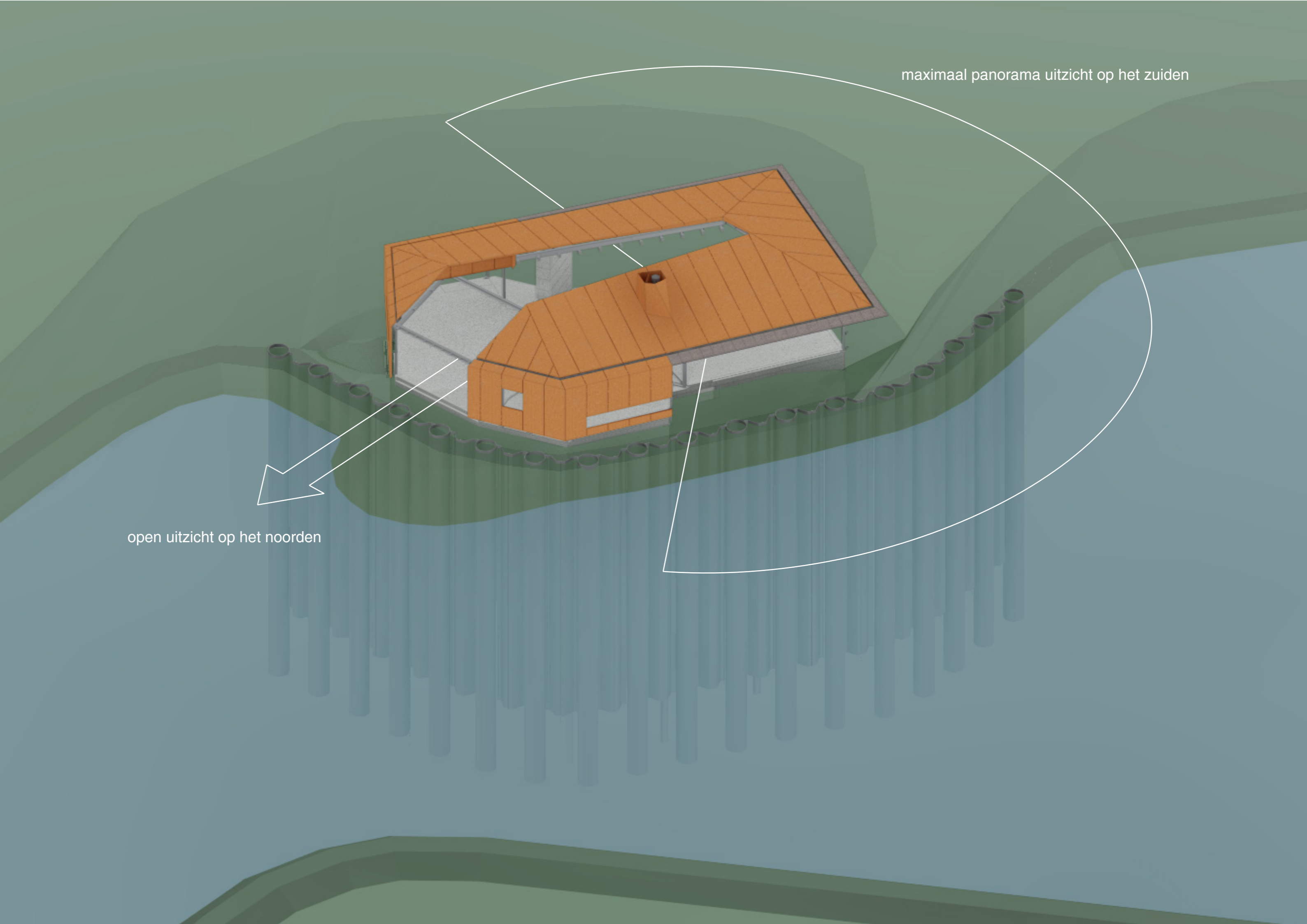


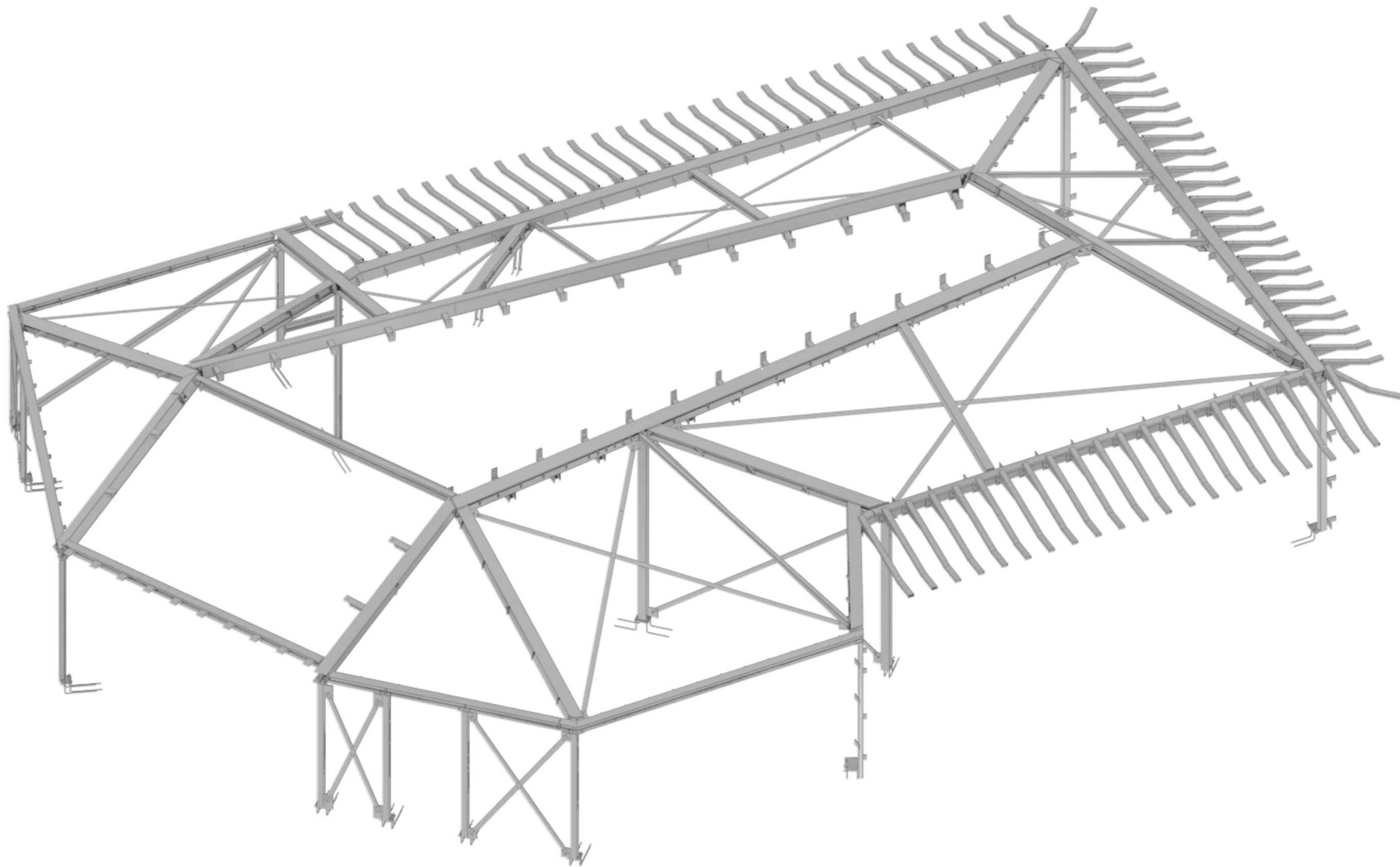
Stalen damwand

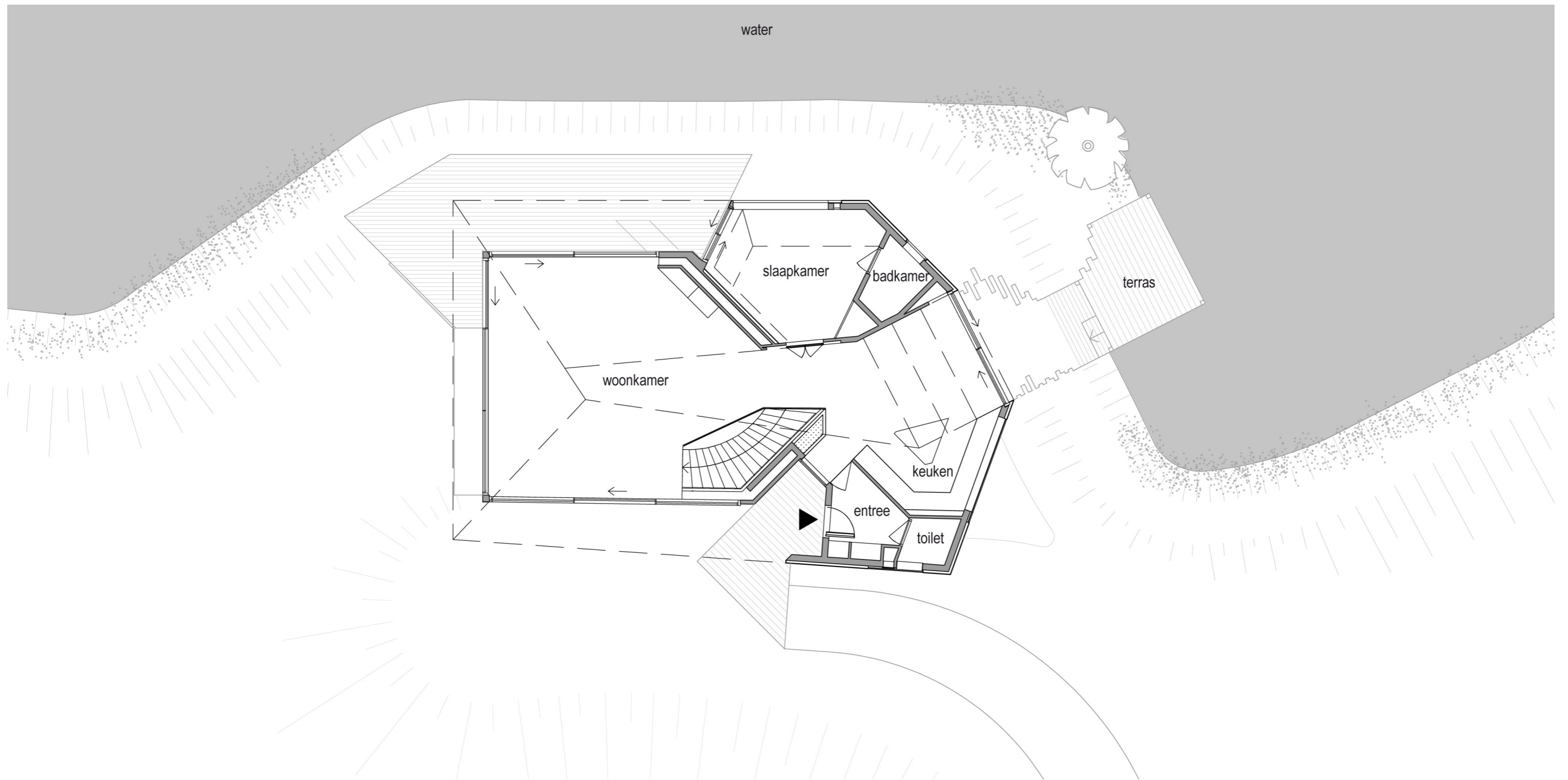


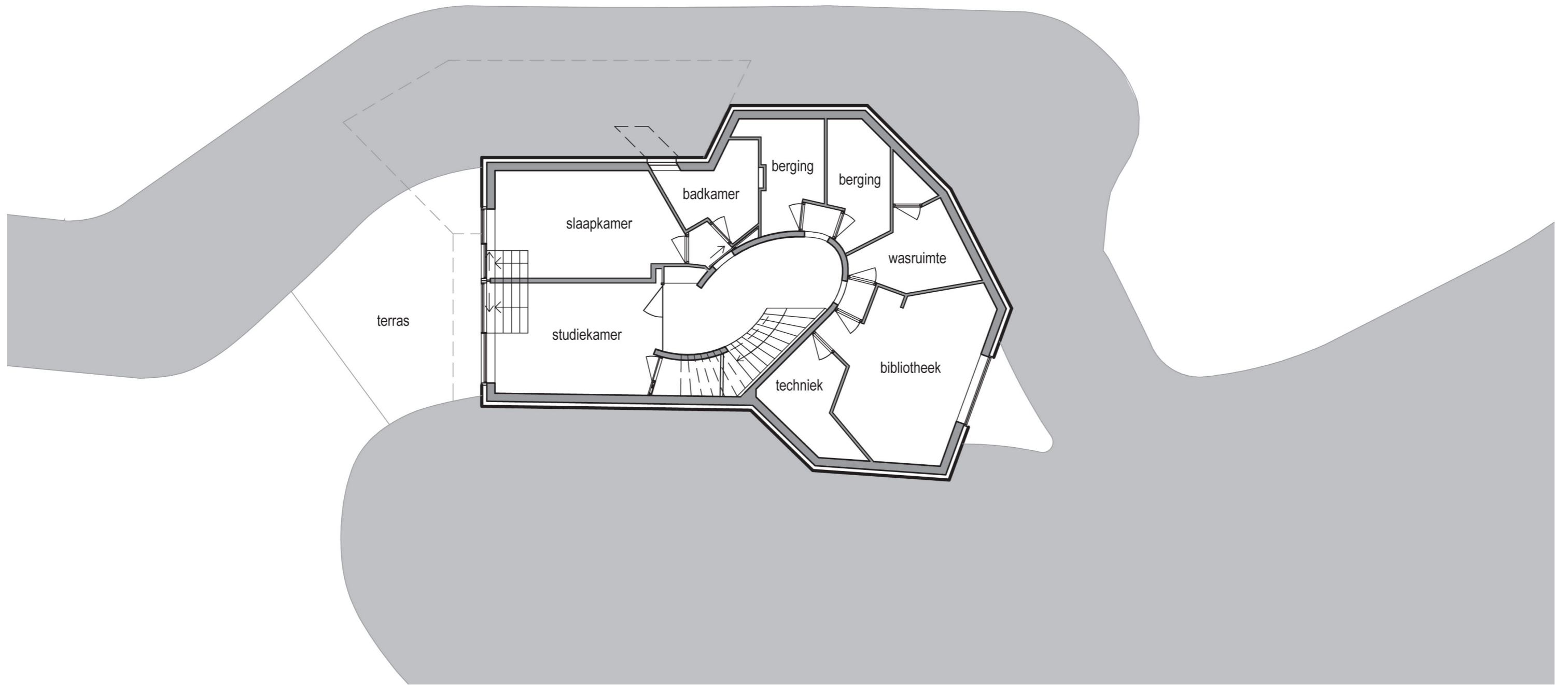
maximaal panorama uitzicht op het zuiden

open uitzicht op het noorden









terras

slaapkamer

studiekamer

badkamer

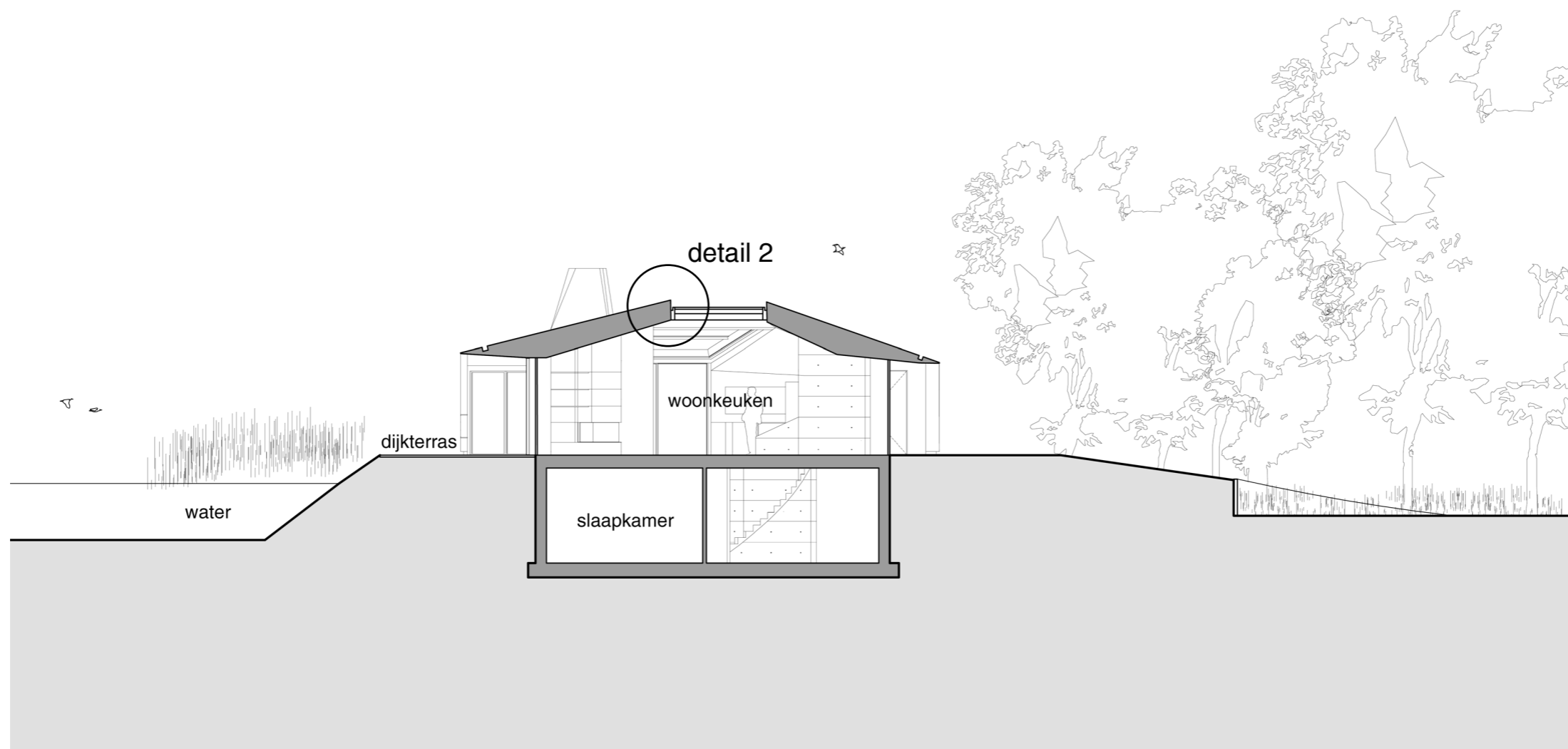
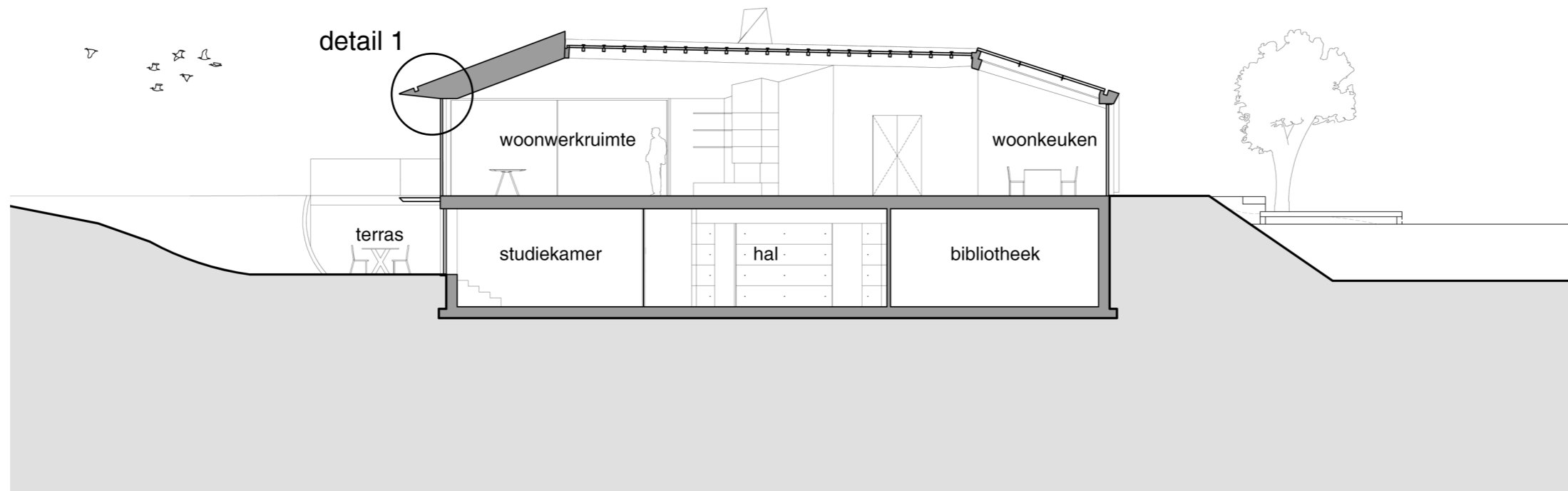
techniek

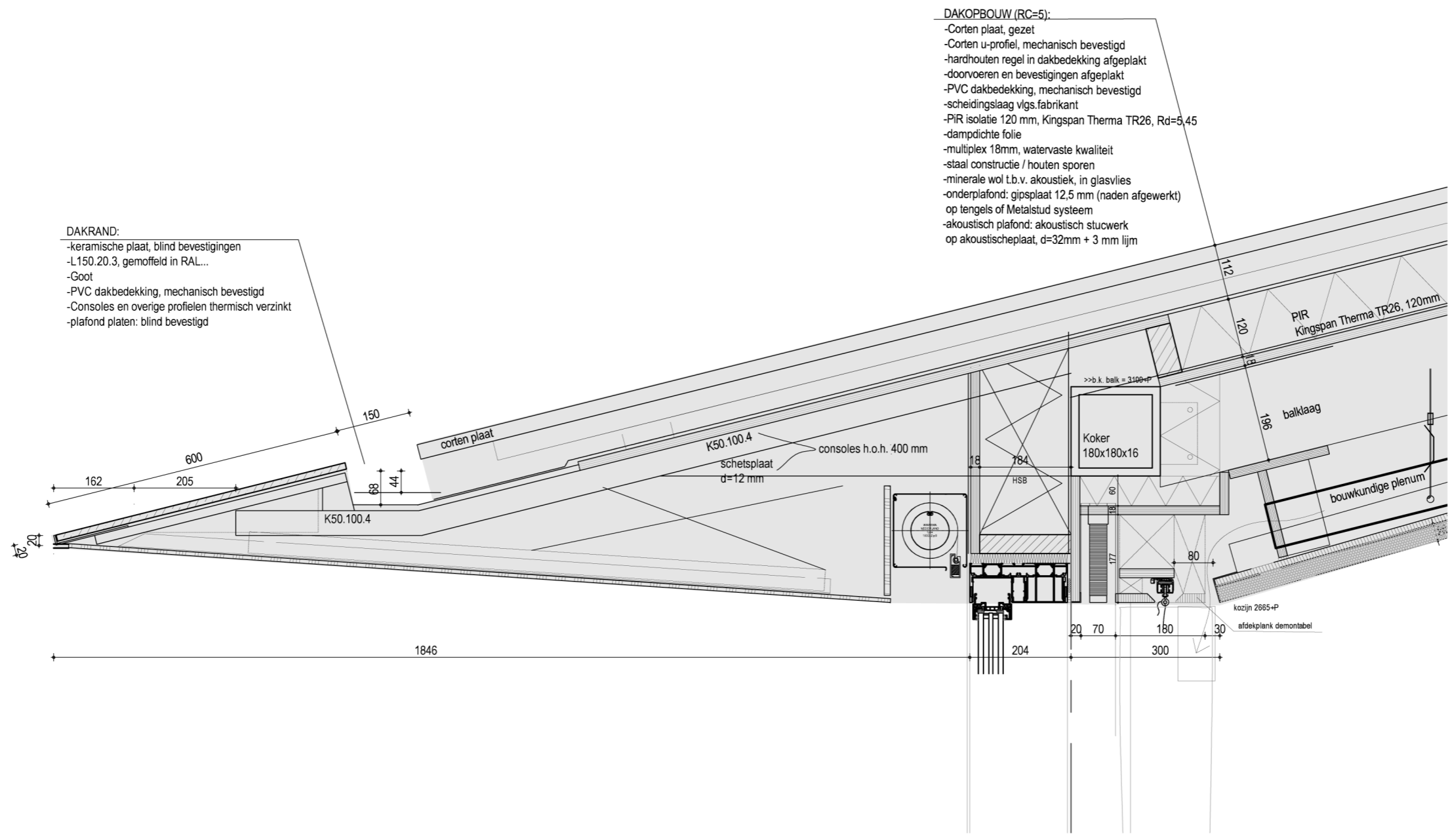
bibliotheek

wasruimte

berging

berging





**DAKRAND:**  
 -keramische plaat, blind bevestigingen  
 -L150.20.3, gemoffeld in RAL...  
 -Goot  
 -PVC dakbedekking, mechanisch bevestigd  
 -Consoles en overige profielen thermisch verzinkt  
 -plafond platen: blind bevestigd

**DAKOPBOUW (RC=5):**  
 -Corten plaat, gezet  
 -Corten u-profiel, mechanisch bevestigd  
 -hardhouten regel in dakbedekking afgeplakt  
 -doorvoeren en bevestigingen afgeplakt  
 -PVC dakbedekking, mechanisch bevestigd  
 -scheidingslaag vlg.fabrikant  
 -PIR isolatie 120 mm, Kingspan Therma TR26, Rd=5,45  
 -dampdichte folie  
 -multiplex 18mm, watervaste kwaliteit  
 -staal constructie / houten sporen  
 -minerale wol t.b.v. akoustiek, in glasvlies  
 -onderplafond: gipsplaat 12,5 mm (naden afgewerkt)  
 op tengels of Metalstud systeem  
 -akoustisch plafond: akoustisch stucwerk  
 op akoustischeplaat, d=32mm + 3 mm lijm

62 20

162 205 600 150  
 68 44  
 K50.100.4  
 1846

corten plaat  
 K50.100.4  
 schetsplaat  
 d=12 mm  
 consoles h.o.h. 400 mm

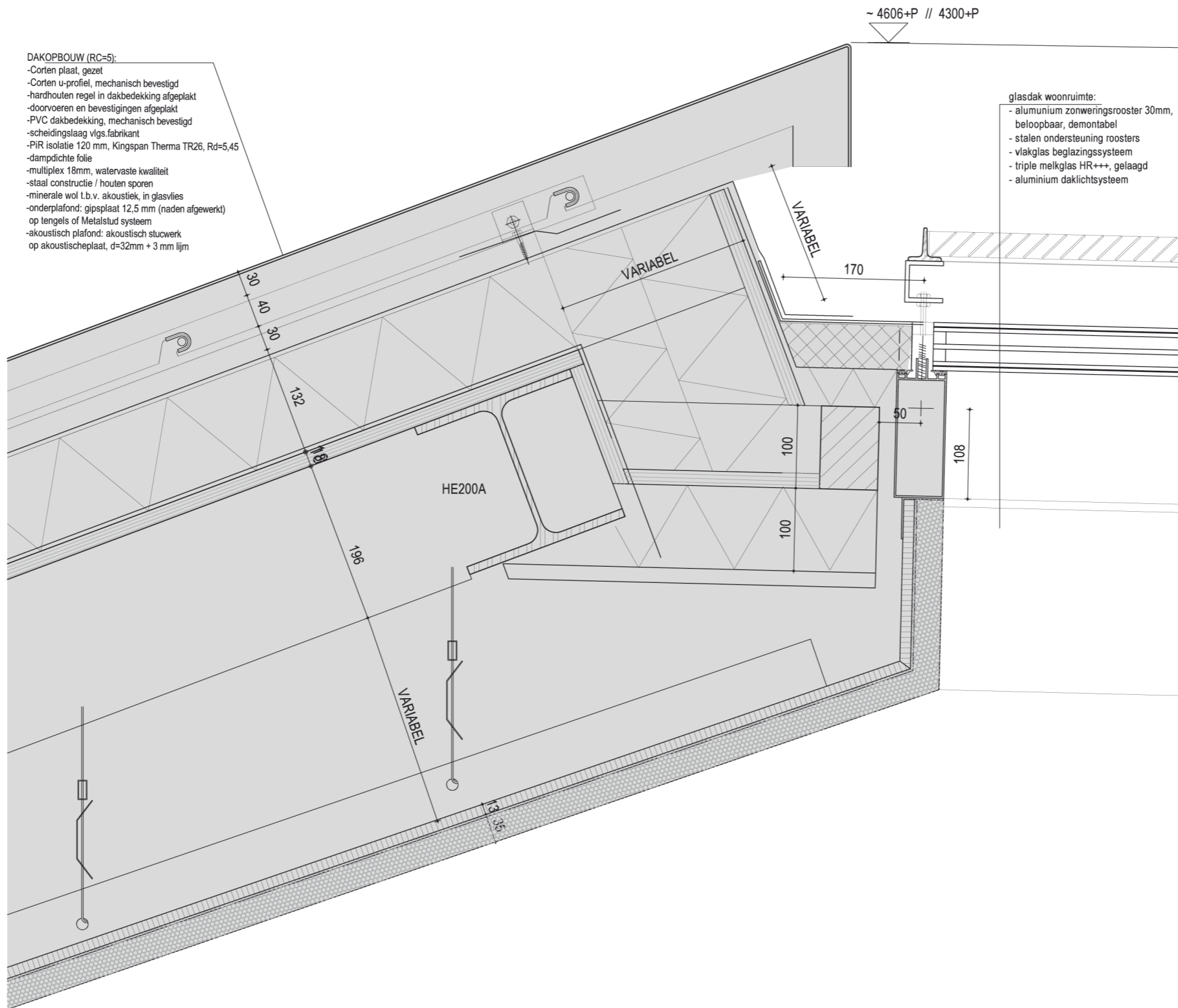
>>b.k balk = 3100  
 Koker  
 180x180x16  
 HSB  
 177 80 180 300  
 204 20 70 180 30  
 kozijn 2665+P  
 afdekplank demontabel

PIR  
 Kingspan Therma TR26, 120mm

balklaag  
 196

bouwkundige plenum

- DAKOPBOUW (RC=5):
- Corten plaat, gezet
  - Corten u-profiel, mechanisch bevestigd
  - hardhouten regel in dakbedekking afgeplakt
  - doorvoeren en bevestigingen afgeplakt
  - PVC dakbedekking, mechanisch bevestigd
  - scheidingslaag vigs.fabrikant
  - PIR isolatie 120 mm, Kingspan Therma TR26, Rd=5,45
  - dampdichte folie
  - multiplex 18mm, watervaste kwaliteit
  - staal constructie / houten sporen
  - minerale wol l.b.v. akoustiek, in glasvlies
  - onderplafond: gipsplaat 12,5 mm (naden afgewerkt) op tengels of Metalstud systeem
  - akoustisch plafond: akoustisch stucwerk op akoustischeplaat, d=32mm + 3 mm lijm



- glasdak woonruimte:
- aluminium zonweringsrooster 30mm, beloopbaar, demontabel
  - stalen ondersteuning roosters
  - vlakglas beglazingssysteem
  - triple melkglas HR+++ , gelaagd
  - aluminium daklichtsysteem