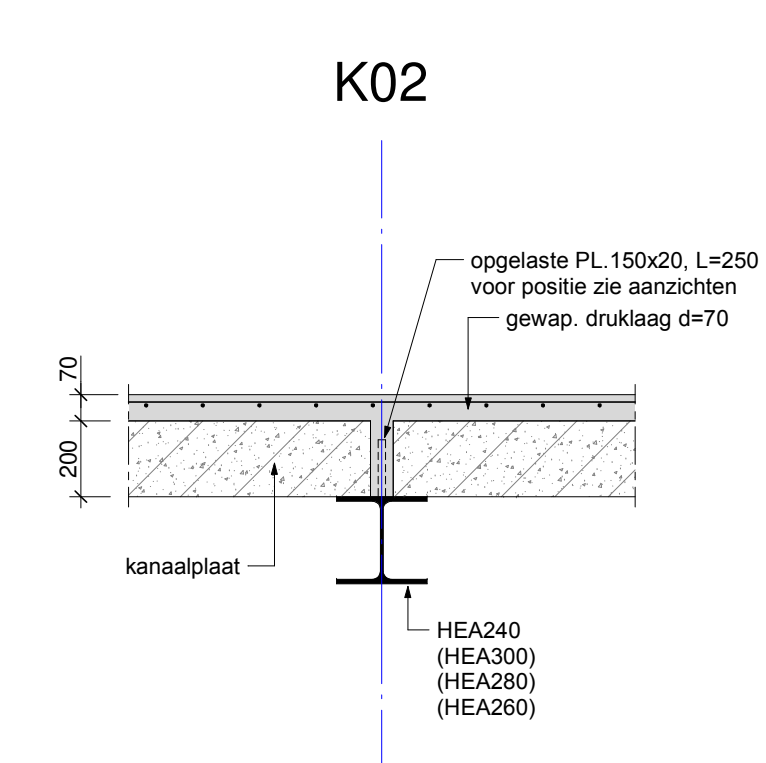
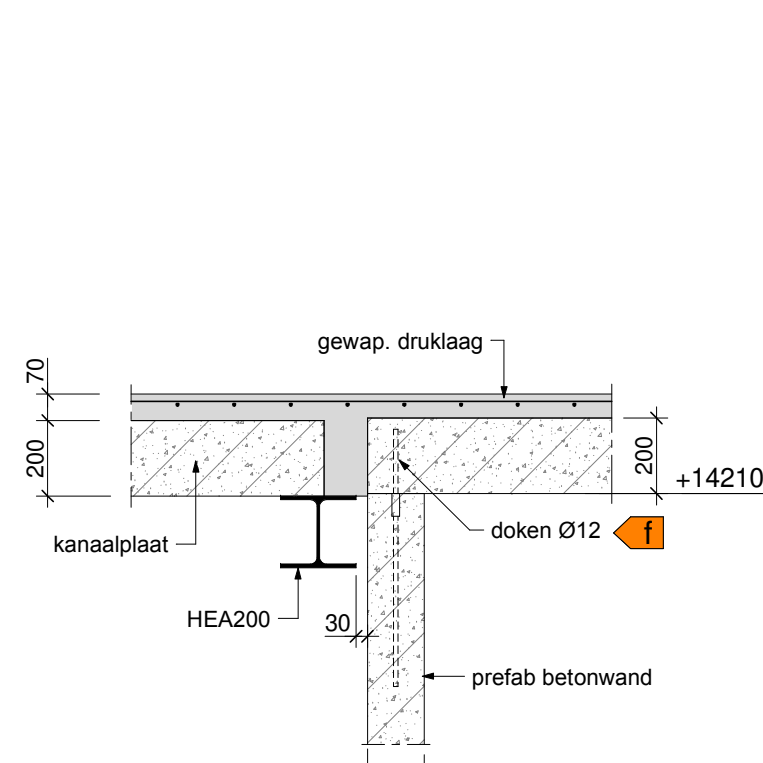


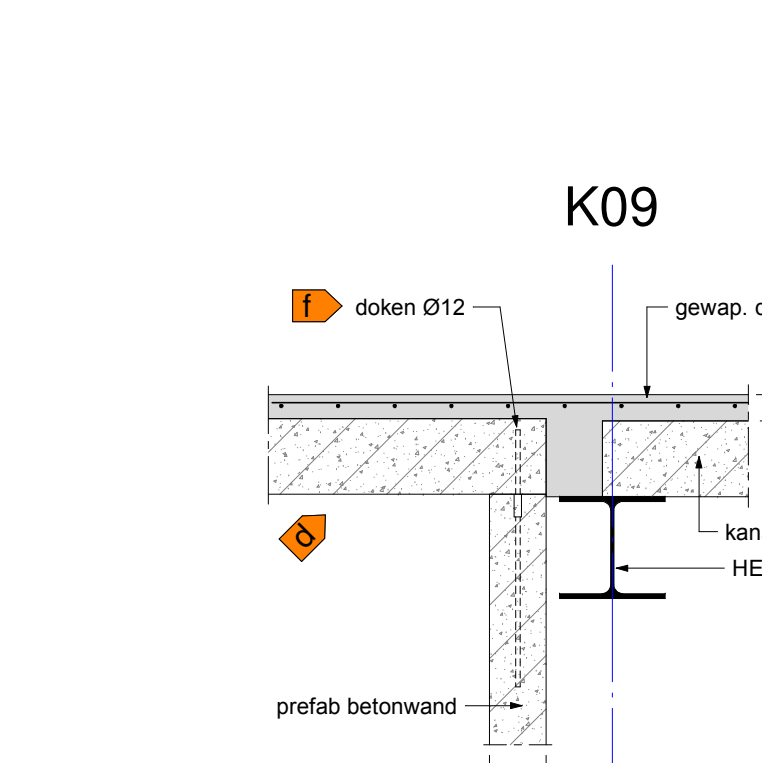
detail 3.1



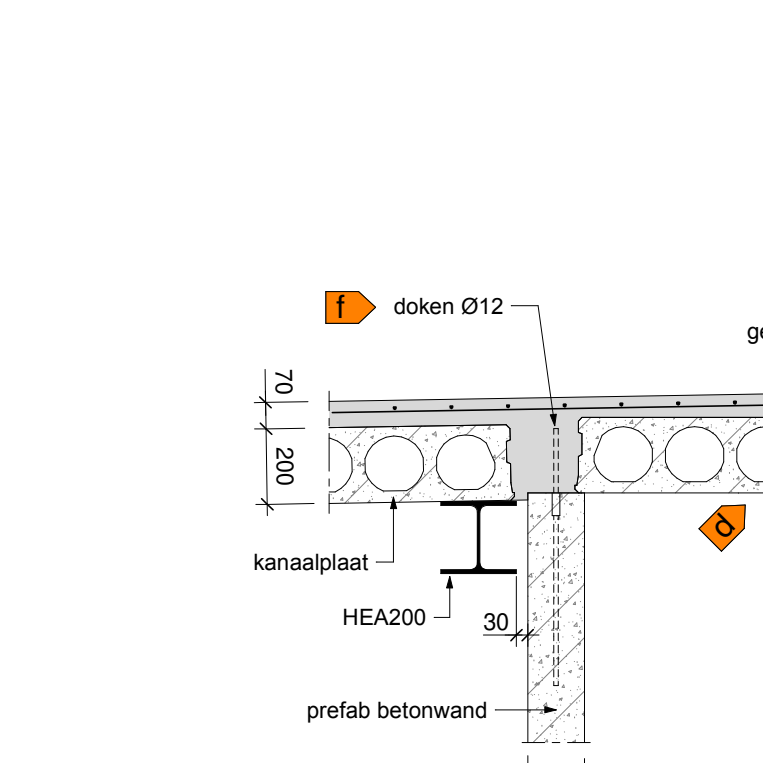
detail 3.2



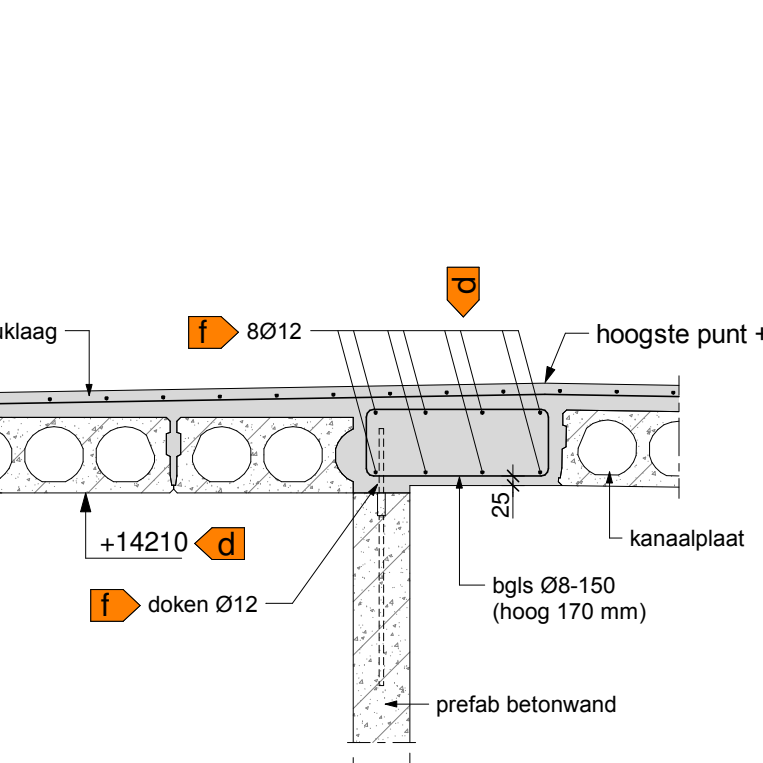
detail 3.3



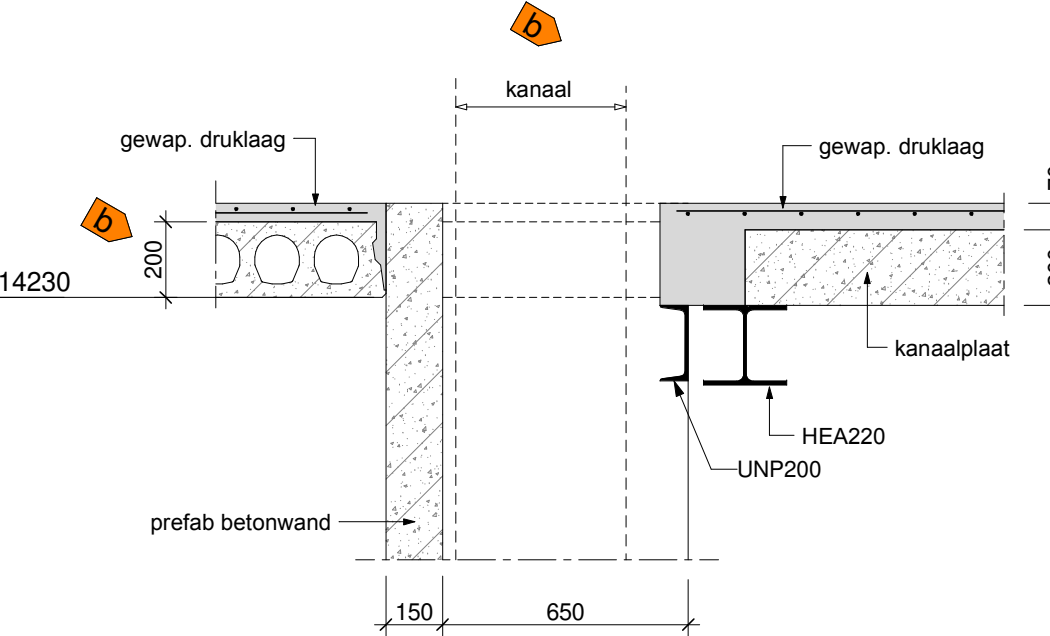
detail 3.4



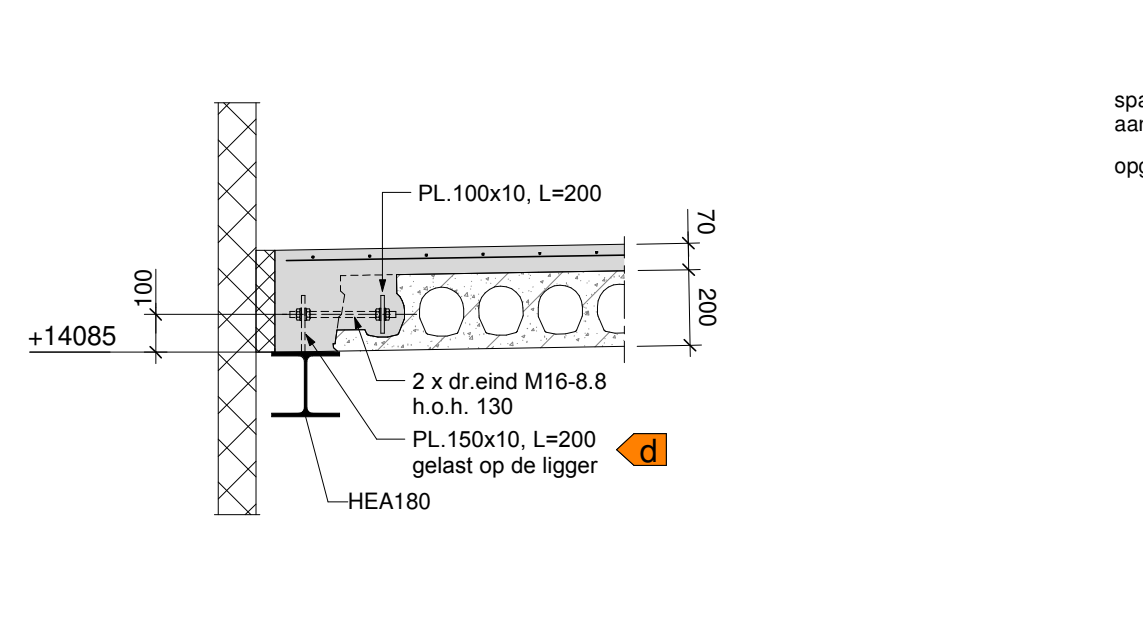
detail 3.5 / 3.6



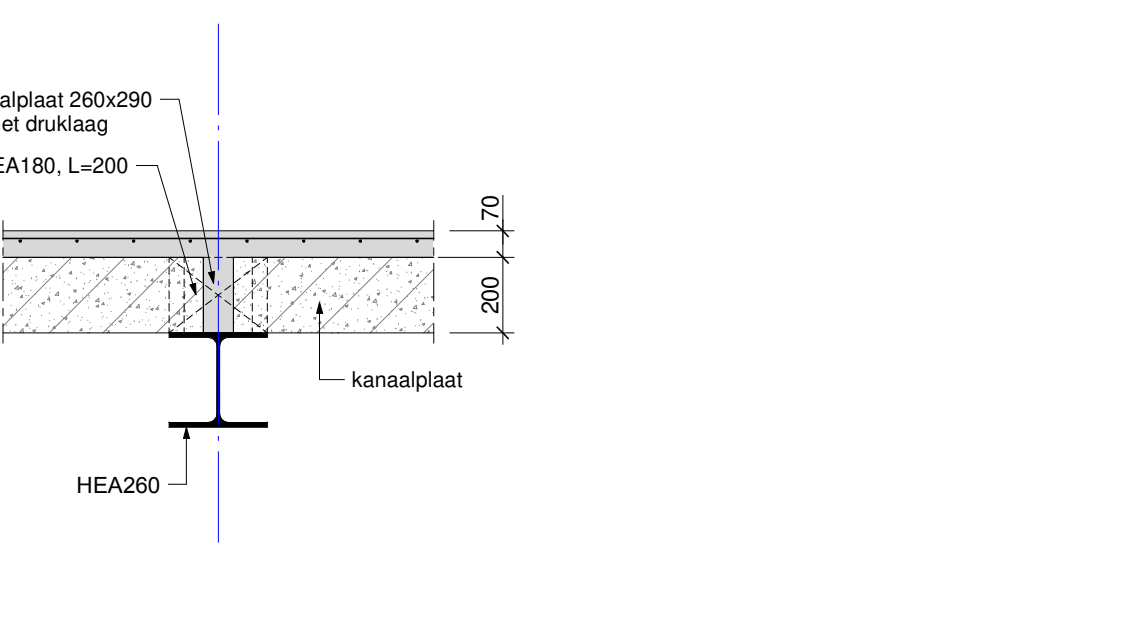
detail 3.7



detail 3.8



detail 3.9



detail 3.13

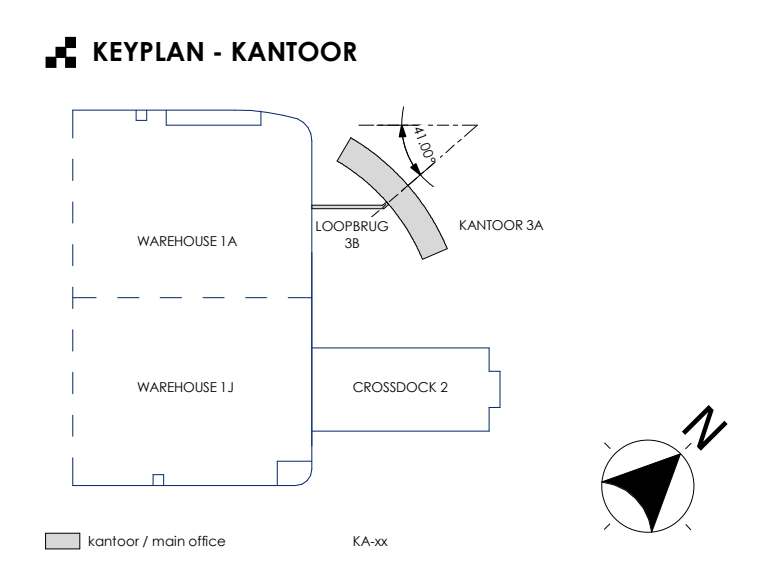
staalkwaliteit : S355
 bouwkwaliteit : B8
 ankerkwaliteit : 4.6 gerolde draad
 lassen : a-min, = 4 mm
 conservering : volgens nadere opgave

kolommenaming :
 / kolom = kolom boven de vloer
 / kolom = kolom onder de vloer
 / kolom = doorgaande kolom

kanalplaatvloer dik 200 mm volgens berek. en tek. leverancier
 gewapende druklaag dik 70 mm, betonkwaliteit C20/25, voor wapening zie tek. TO-132
 isolatie + dakbedekking : 0,20 kN/m²
 veranderlijke belasting : 0,70 kN/m²
 belasting installaties : 0,20 kN/m² (sprinkler / verlichting e.d.)
 belasting plafond : 0,20 kN/m²
 zonnepanelen : 0,25 kN/m² (inclusief ballast)

Prefab betonwanden, trappen en bordessen t.p.v. het trappenhuis vlg. berek. en tek. leverancier, de wanden dienen los te worden gehouden van de rest van het gebouw en de stabiliteit wordt door de wanden, bordessen en de dakvloer zelf opgenomen.
 Prefab betonwanden t.p.v. de liftschacht vlg. berek. en tek. leverancier, de wanden aan de bovenkant afsteunen aan de verdiepingvloer volgens nadere opgave en i.o.m. leverancier.

A = opgelaste K60x60x4, L=200 + open kanaal + draadend M16-8.8, L=750
 B = deuveisparing met plaat 150x10 gelast op de ligger + 2 x dr.eind M16-8.8 + plaat 100x10 volgens detail 3.9



Revizie	omschrijving	datum
F	detail 3.3, 3.4, 3.5, 3.6	04-09-2024
E	verwijnging E en dakbedekking	19-06-2024
D	nie wijnging E en dakbedekking aangepast	11-03-2024
C	definitief	26-02-2024
B	dakvloer liftschacht en trappenhuis aangepast en zie wijnging E	23-02-2024
A	nie wijnging E en kolommen verplaatst	07-02-2024

Project Distributiecentrum DSV Moerdijk

Betreeft dakvloer kantoor gedeelte as K01 t.e.m. K11
Opdrachtgever Bouwbedrijf Vrolijk Breda
Architect Bouwbedrijf Vrolijk Breda
Constructeur M.v.d.Meijden
Getekend J.Hellings

Schaal	1:50 - 1:200	Formaat	Formaat
Datum	12-01-2024	Status	definitief
Projectnr.	A22-085	Blad	TO-130

