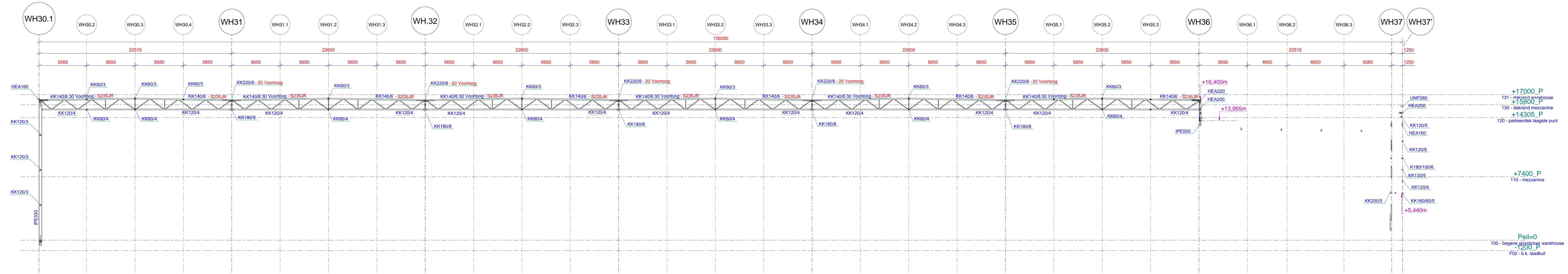
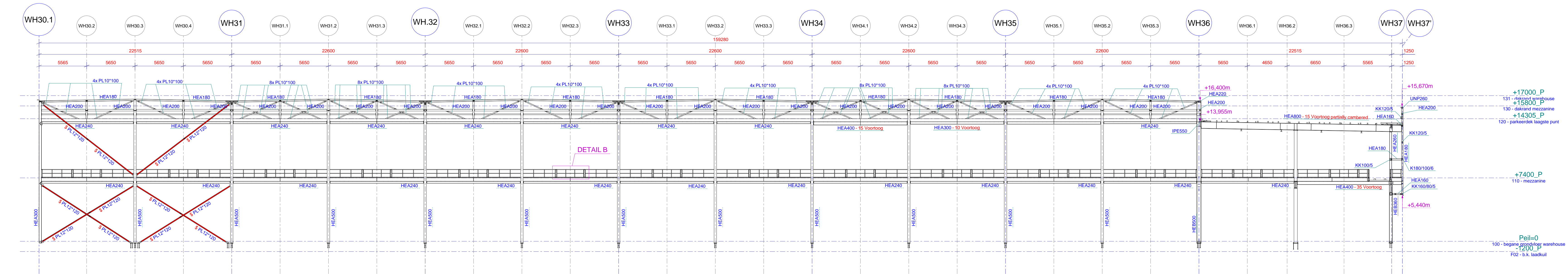


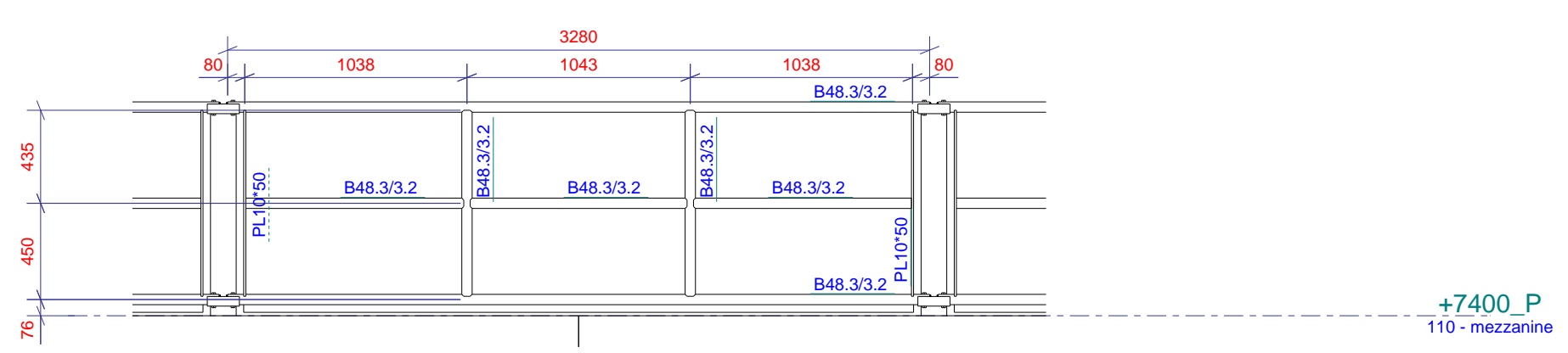
WHA - Doorsnede as-N
1:200



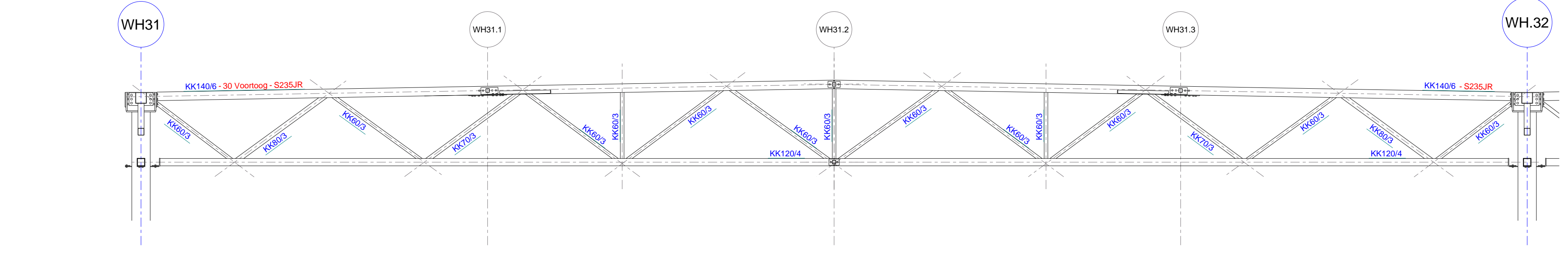
WHA - Doorsnede as-N-1
1:200



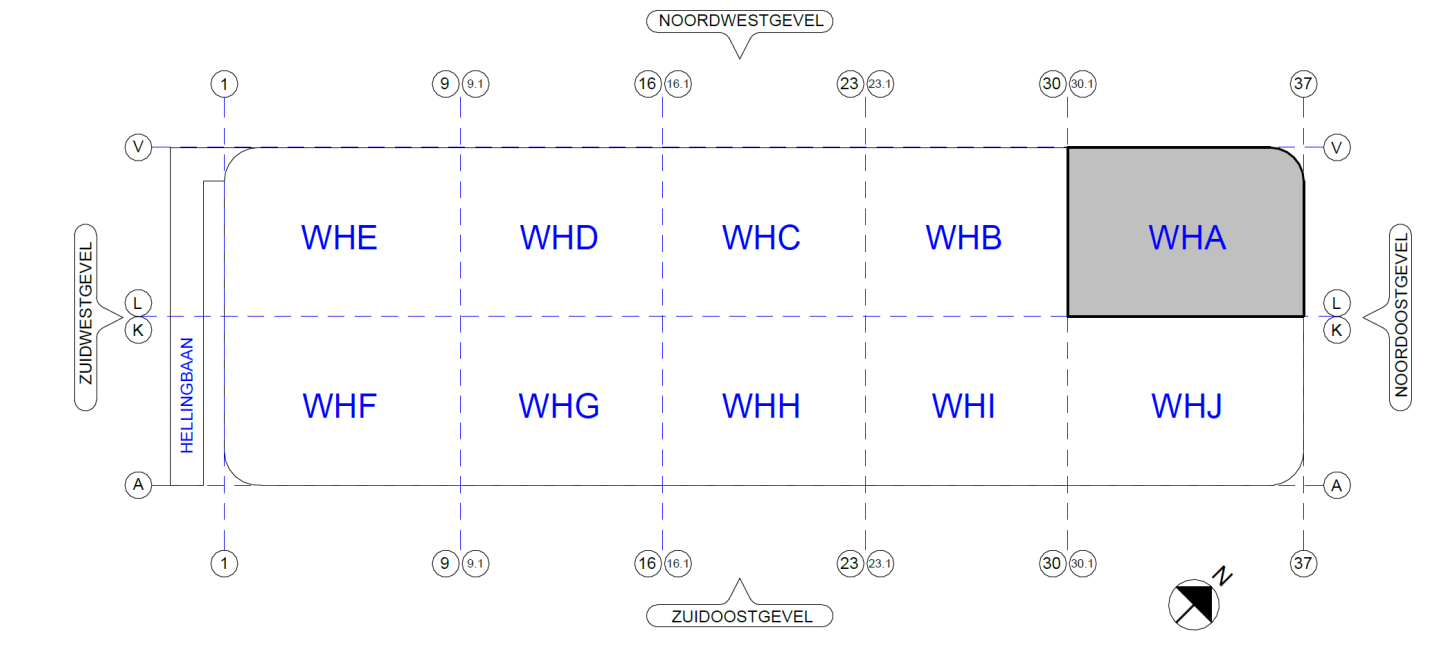
WHA - Doorsnede as-T
1:200



Detail B, 1:30



Detail A, 1:50



2	AS BUILT	21.07.2025	ADS
1	DEFINITIEF	16.08.2024	ADS
0	TER GOEDKEURING	22.01.2024	ADS
	Revisie omschrijving	Revisie datum	Getek

Materialen en kwaliteiten: Platen en profielen S235 volgens NEN-EN10025-2, tenzij anders vermeld
 buis-ankerprofielen: S275(wanddikte $\geq 8\text{mm}$) S355(wanddikte $\geq 8\text{mm}</math>) volgens NEN-EN10219-1 en NEN-EN10210-1, tenzij anders vermeld
 Latten A-6, tenzij anders vermeld, volgens NEN-EN-ISO 2553:2014. Bouwkeuring B.8, tenzij anders vermeld$

PROJECT	DSV MOERDIJK	PROJECTNUMMER	22-0029 ADS_CON_1A_2D_ZZZ_UO_3022
OPDRACHTGEVER	BOUWBEDRIJF VROLIJK BREDA	LOC	FASE X
SCALA	1:30	STATUS	21.07.2025
OPDRACHTGEVER	WAREHOUSE 1A	TOEGANG	ADS
		TOEGANG	OVERZICHT - LETTERASSEN

BOUWBEDRIJF VROLIJK BV
 Eindhoven 60
 049148 BREDA
 T 0475 2282828
 E info@vrolijk.nl
 W www.vrolijk.nl

RELECON PROJECT
 BREDA
 T 0475 2282828
 E info@relecon.nl
 W www.relecon.nl

AKKOORD
 0475 2282828
 04-16-11-2025

Vrolijk

ALGEMEEN:
 - Staalkwaliteit S355 tenzij anders aangegeven op tekening.
 - # = L80/8 hulpconstructie t.b.v. plaatsen geïsoleerde betonnen wandelementen.
 Demontage na plaatsing wandelementen
 @ = HEA200 hulpconstructie t.b.v. voorkomen rotatie vloerliggers bij leggen kanaalplaatvloeren.
 Demontage na uitharding kerkvoegen
 \$ = montageverband. Verwijderen na uitharding ondersabelde voetplaten