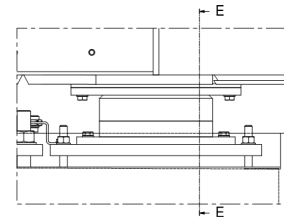
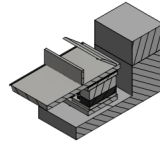


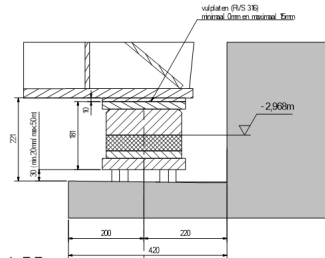
Detail 1
(Schaal 1: 5)

Doorsnede B-B
Schaal (1: 5)

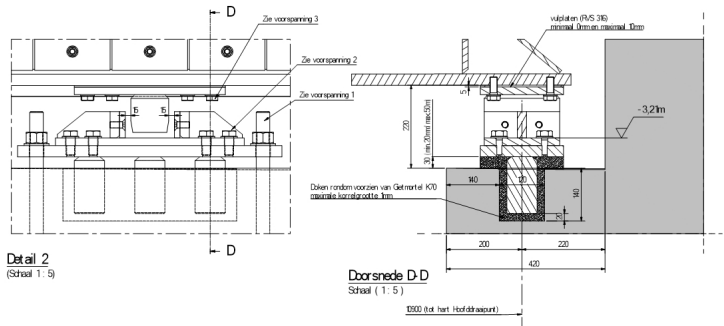
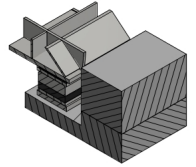


Detail 3
(Schaal 1: 5)

Doorsnede E-E
Schaal (1: 5)

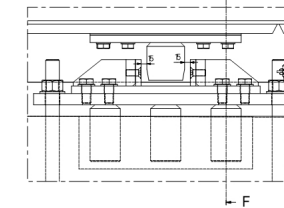
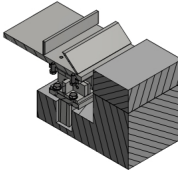


1000 (tot het Hoofdaanzet)



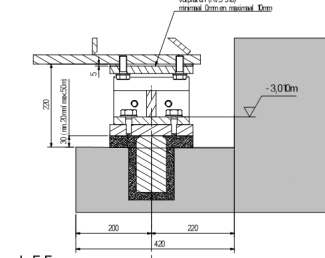
Detail 2
(Schaal 1: 5)

Doorsnede D-D
Schaal (1: 5)

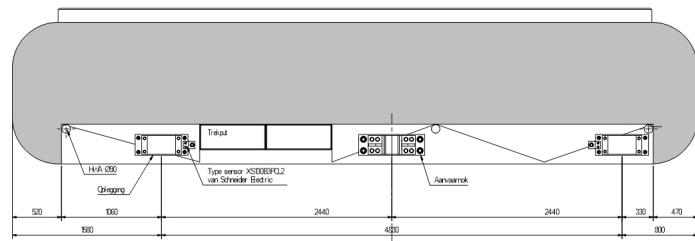
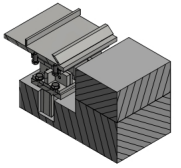


Detail 4
(Schaal 1: 5)

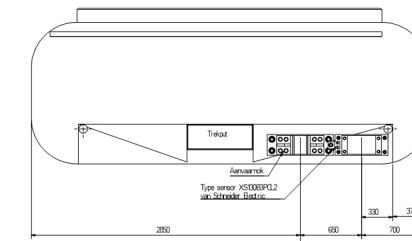
Doorsnede F-F
Schaal (1: 5)



1000 (tot het Hoofdaanzet)



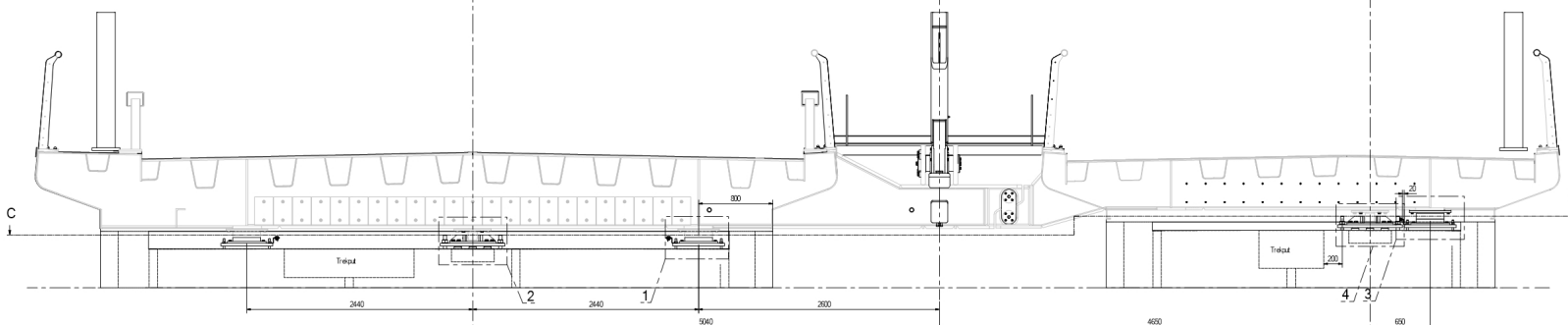
Doorsnede G-C
Schaal (1: 20)



- Voorspanning 4: Inbouwen met toetsresultaat of 3-rijig. Buiten klasse S5 MB. P= 70 kN. Conform NEN 1002-2 en NEN 6736-1:2017
- Voorspanning 2: Inbouwen met toetsresultaat of 3-rijig. Buiten klasse S5 MB. P= 70 kN. Conform NEN 1002-2 en NEN 6736-1:2017
- Voorspanning 1: Inbouwen met toetsresultaat of 3-rijig. Buiten klasse S5 MB. P= 70 kN. Conform NEN 1002-2 en NEN 6736-1:2017
- Voorspanning 3: Inbouwen met toetsresultaat of 3-rijig. Buiten klasse S5 MB. P= 45 kN. Conform NEN 1002-2 en NEN 6736-1:2017

Aanzetting	
	In situ beton
	Prefab beton
	Metaalwerk
	Staal
	Gestabiliseerd zand
	Verkleurd beton / vulvulling

- Opmerking**
- Meet in mm tenzij anders aangegeven.
 - Hoogte van rijen in meet op NAP.
 - Scherpe hoeken of randen met afval van minimaal 2mm tenzij anders aangegeven.
 - Merknaam S500-2 volgens NBN EN 12506-2, tenzij anders aangegeven.
 - Bij onstabiele bodem contact opnemen met afdelingshoofd.
 - Rondom alle rijen tenzij anders aangegeven.
 - Aangemerkt veld (b) is tenzij anders aangegeven.
 - Gaten in het 30' stelsel.
 - Metingen in het werk goed dienen.
 - D-Gehaltes LFT (P 53-VA).
 - D-Gehaltes stiel met op grondwater.



Doorsnede A-A
Schaal (1: 20)

10	LVA	B-D-2021	Definitief
Yerse	Get	Datum	Omschrijving
Gemeente URK Postbus 77 8200 AB Urk 0527-894844		17-08-2024	Combinatie 2KA Aanpakweg 2 4782 PX Moerwijk
Overzicht Bovenaanrichte, Aanzicht en doorsneden Oplegging Uitvoerings ontwerp Ingenieursbureau Boorms B.V.		09-12-2024	Knook Staal en Machinebouw Krijgscheer Infrastructuur #10
ontworpen: J. Walsker gecorrigeerd: S. Arnold ingenieur: A.J. Beilmer		17-08-2024 09-12-2024 09-12-2024	versie: 00 schets: 1/7/20 ontworpen: 2/19/2024 best: 1 v. 1 best: 1/19/2024 best: 1/19/2024



Documentenlijst