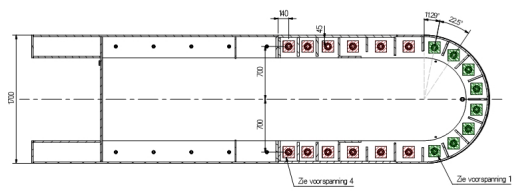
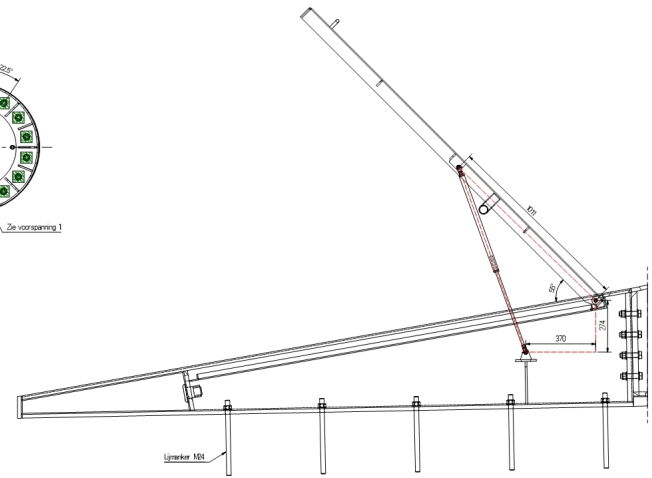


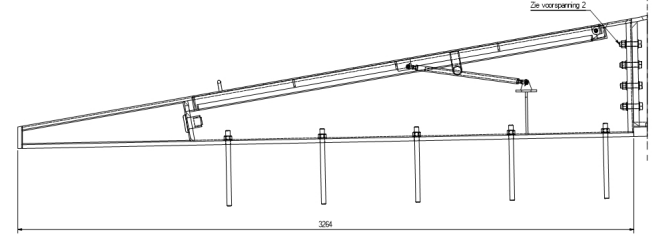
Bovenaanzicht
Schaal (1:25)



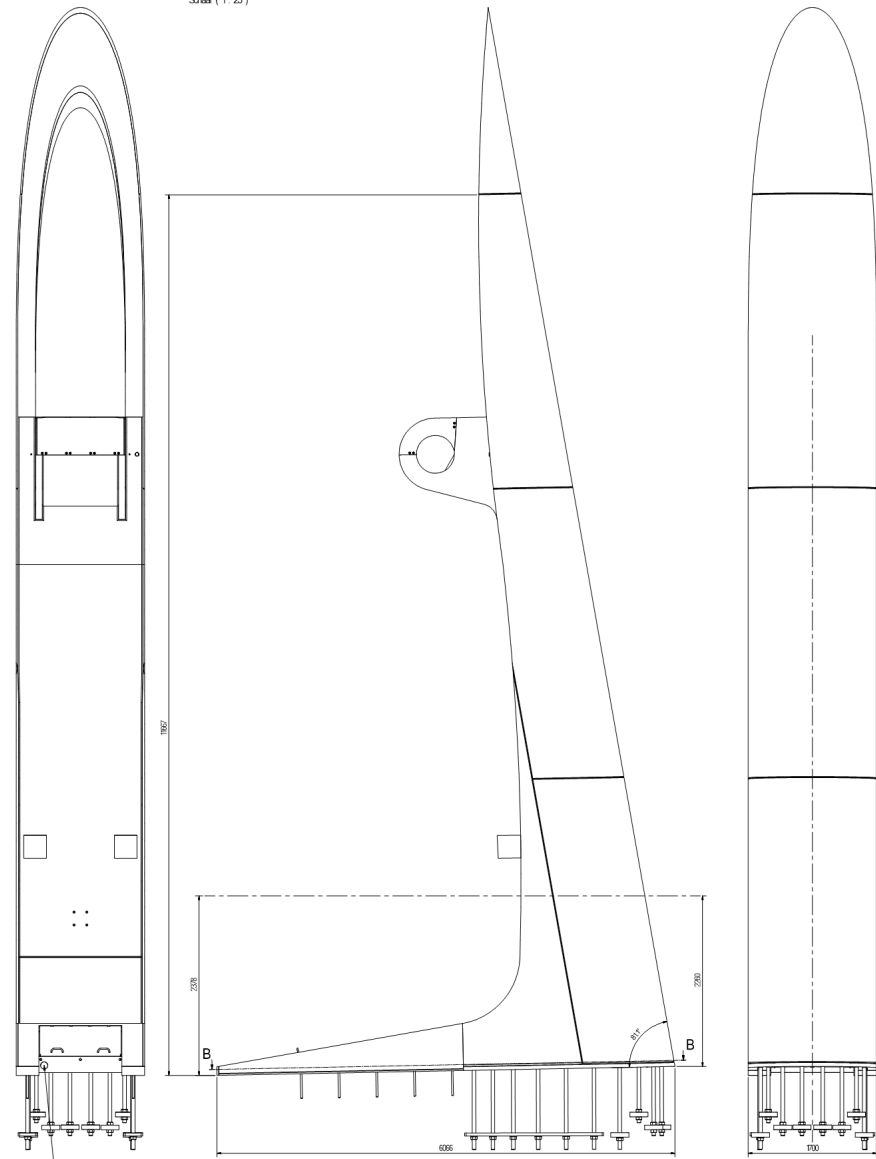
Doorsnede B-B
Schaal (1:25)



Detail 1 (luik open)
Schaal 1:1

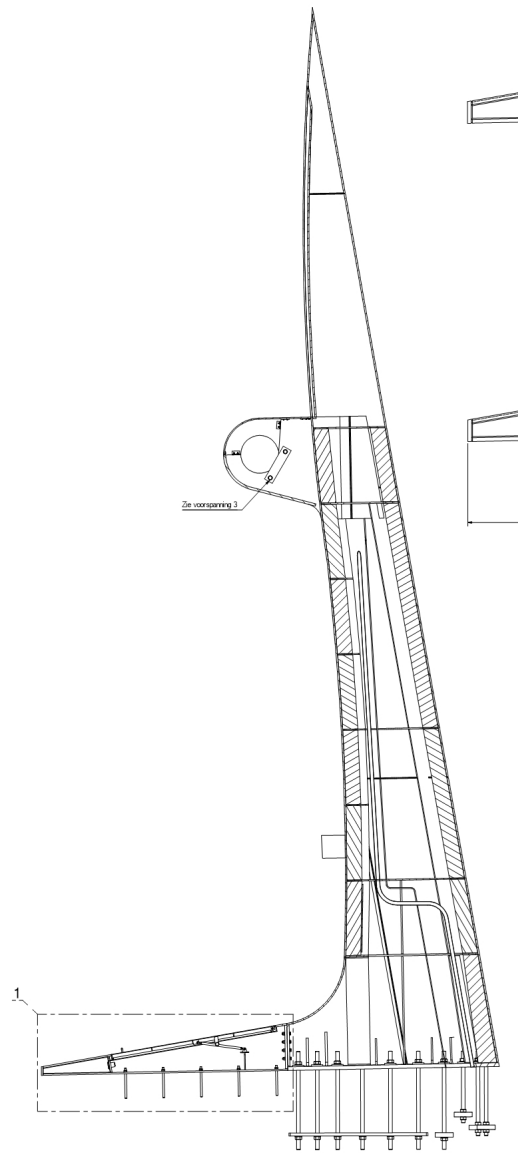


Detail 1 (luik gesloten)
Schaal 1:1



Vooraanzicht
Schaal (1:25)

Zijaanzicht
Schaal (1:25)

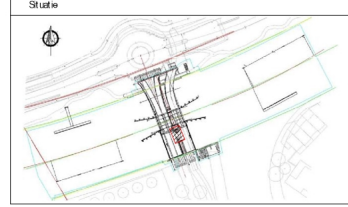


Doorsnede A-A
Schaal (1:25)

- Omerking**
- Nieuw in een tekening aangegeven
 - Hoogte van type is niet ca. 1000
 - Stroep laten afvallen met afval van minimaal 2m tenzij anders aangegeven
 - Materiaal 250kg/volgende NEN EN 1022-2, tenzij anders aangegeven
 - Bij onbruikbaarheid cut of grinnen met opstaptoeren
 - Droog of lassen, tenzij anders aangegeven
 - Algemeen van het type 1, tenzij anders aangegeven
 - Galen in het 300 detail
 - Materiaal in het werk controleren
 - D/G-hoogte van 100 (D/G-hoogte)
 - D/G-hoogte staat op te controleren



Documentenlijst



voorspanning 1 (voorspanning voor het roterende)
Buiten klasse S3 104
Fw = S2042
Dofrom=NEN EN 1022-2

voorspanning 2 (voorspanning voor het roterende)
Buiten klasse S3 104
Fw = S2042
Dofrom=NEN EN 1022-2

voorspanning 3 (voorspanning voor het roterende)
Buiten klasse S3 104
Fw = S2042
Dofrom=NEN EN 1022-2

20 LVA 10-02-2022 Definitief

URK

Gemeente URK
Postbus 77
8330 AA Uruk
0527-881818

Michiel de Ruiterbuis
Overzicht
Aanvragen en doorzoeken
Naam:
Uitvoerings ontwerp
Ingenieursbureau Boorma B.V.

Combinatie ZKA
Aapweg 2
4782 PX Moerdijk

Knoek Staal en Machinebouw
Krijpbaer Infrastructuur
#VVD

2KA
Krijpbaer Infrastructuur

Projectnr: 1807
Tussen: AD
Schied: 1-125

ontworpen: S. Arnold 23-09-2021
getekend: S. Arnold 23-09-2021
geplaatst: A.J. Breimer 23-09-2021

best: 1 v. 1
bestnr: 2Nw_ek_Kiv_2019-001
bestnr: Definitief
bestnr: HB-3031-101-TK-nr-nr

Dier voor MSA aan het eind zijn
R/S deels zijn detail doorzichte naar 020