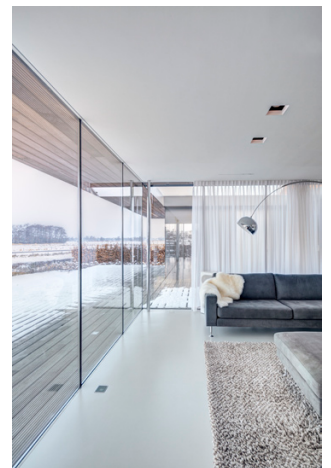


Villa SR



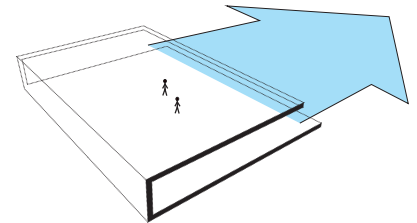
Villa SR

Aan de rand van Rijssen is een woning gerealiseerd waarbij de relatie met het landschap als uitgangspunt is genomen. De woning biedt privacy vanaf de straat en veel transparantie en openheid naar het achterliggende landschap.

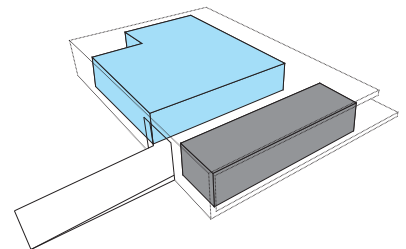
De opdrachtgever, een echtpaar met uitwonende kinderen, had in eerste instantie het plan om een woning van 350m² te bouwen voor een relatief beperkt budget. Door overleg met de architect en op basis van schetsen is besloten een woning van 160m² te bouwen. Op deze manier konden hoogwaardige materialen en installaties worden toegepast. Door deze strategie is een onderhouds- en energie arme woning ontstaan en zijn de investeringskosten binnen budget gebleven. Het uitzicht op de Holterberg was leidend voor het ontwerp.

Een bakstenen wand aan de straatzijde biedt de woning privacy in tegenstelling tot de achterzijde die volledig in glas is uitgevoerd. Hierdoor ontstaat er een panoramisch uitzicht. Door de berging en het woongedeelte uit elkaar te schuiven ontstaat een doorkijk vanuit de wijk op het achterliggende landschap. Door de woning op te tillen wordt de tuin onderdeel van zijn omgeving en hebben de bewoners een vrij uitzicht. Een kleine patio met een opening aan de straatzijde biedt contact met de buurt en zorgt er tevens voor dat de keuken verwarmd wordt door de ochtendzon.

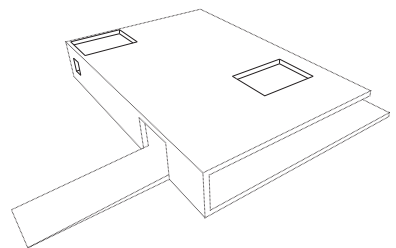
In de compacte woning is een veelvoud aan duurzame technieken toegepast zoals isolatie met een hoge EPC-waarde en de toepassing van een warmtepomp. .



op tillen van woning voor panorama



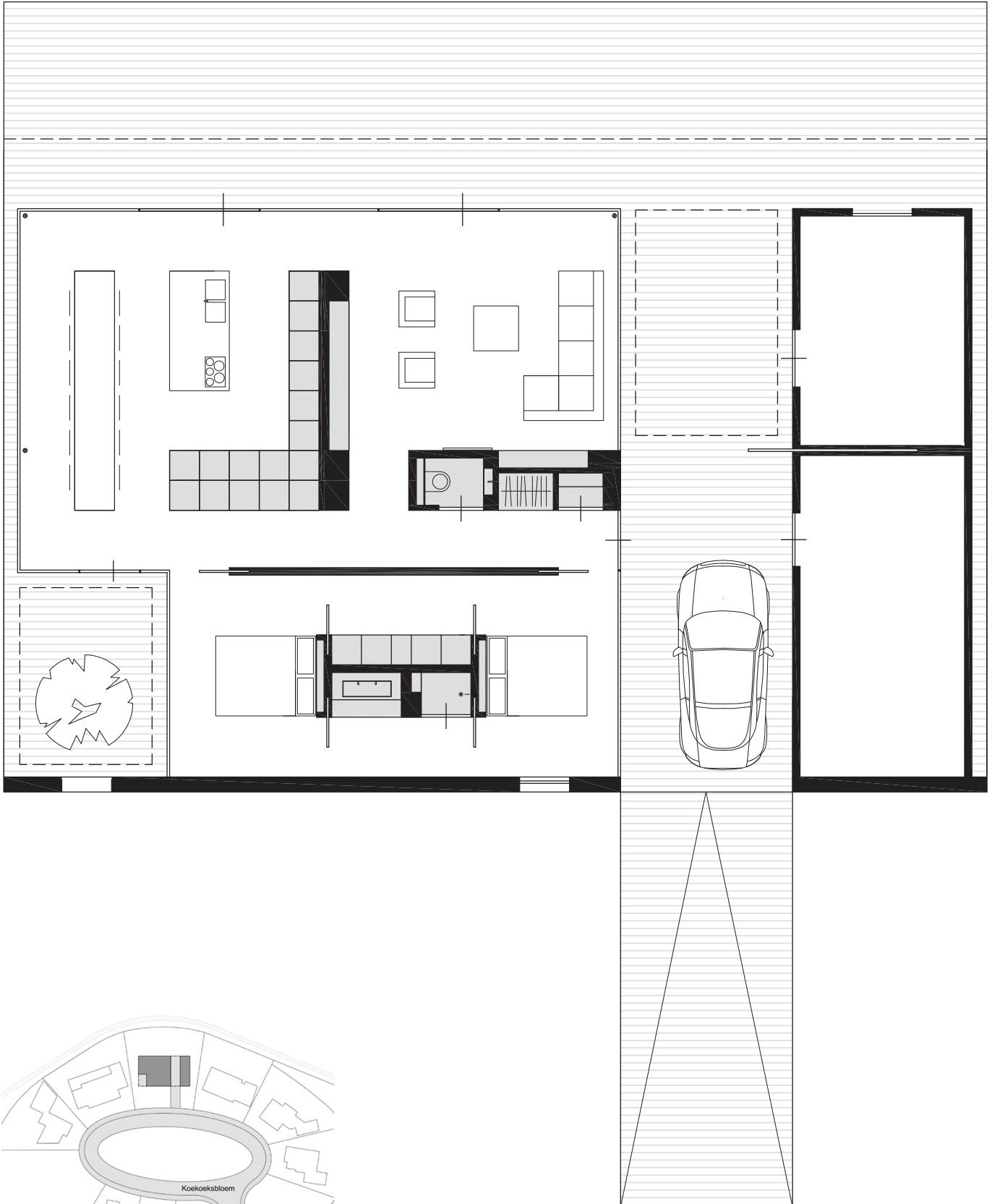
splitzen in open en gesloten dmv oprit



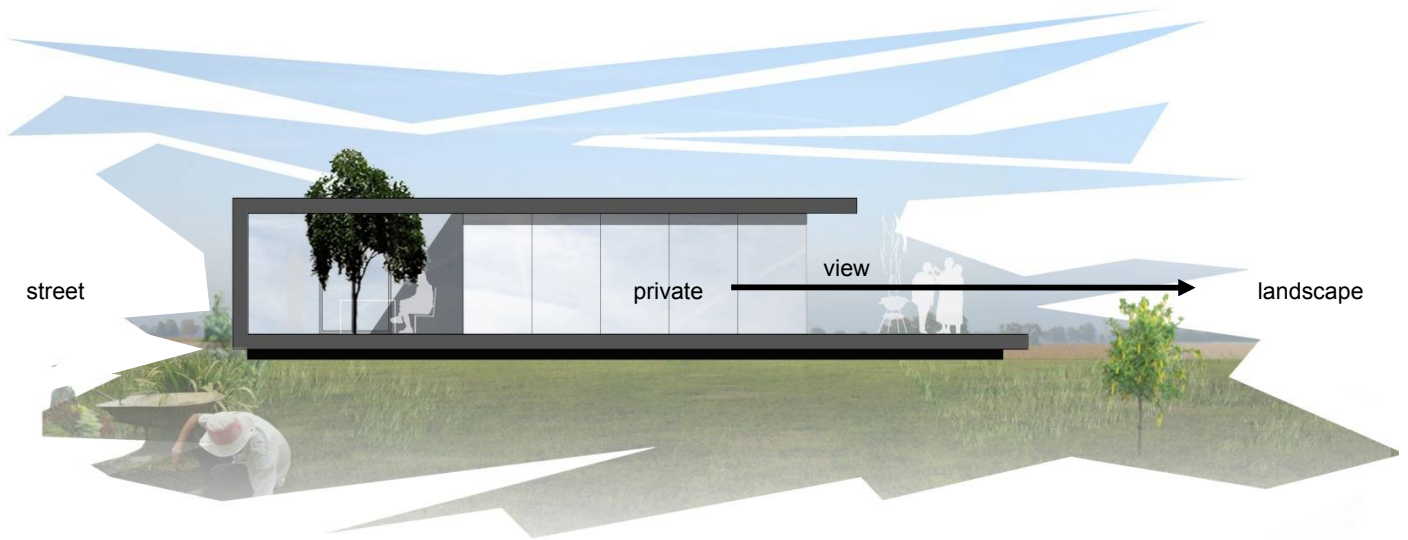
aangename buitenruimte door lichtinval



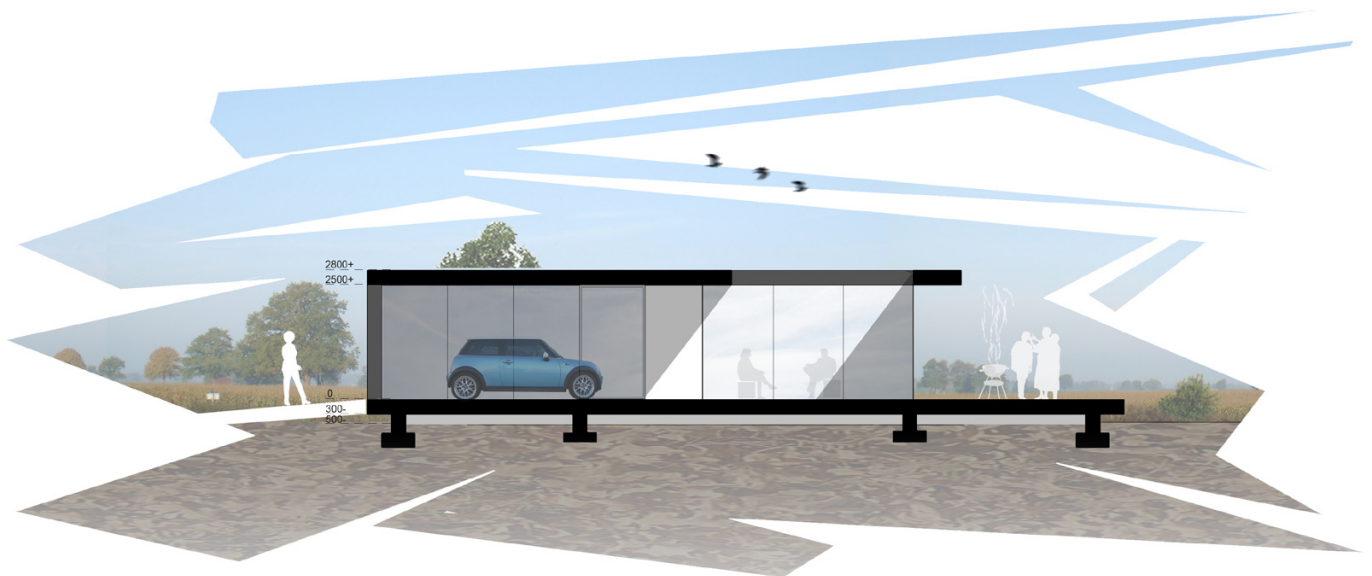
Villa SR



Villa SR



Principedoorsnede



Doorsnede