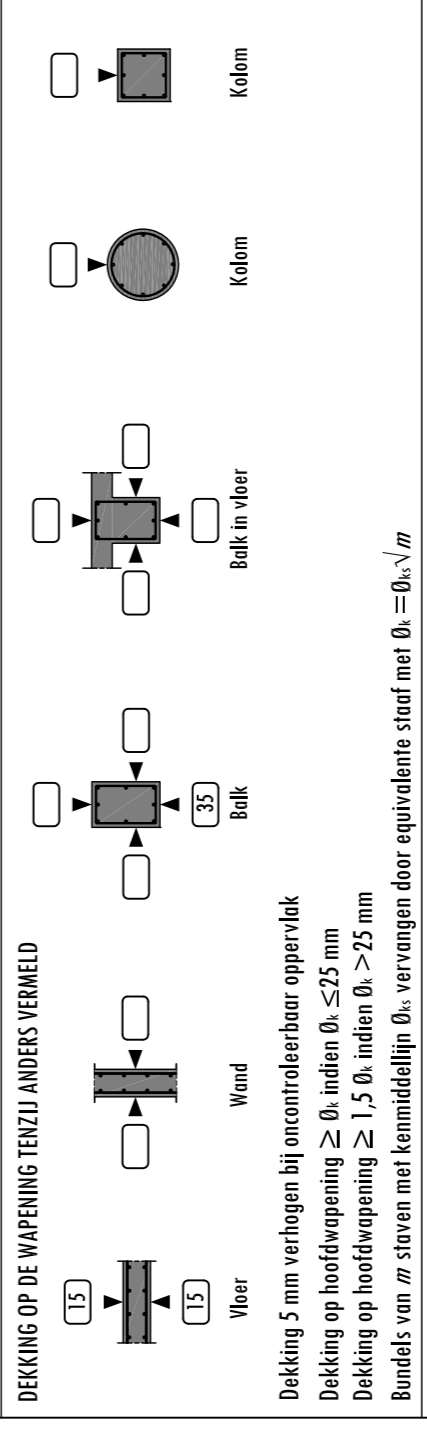


- A** Geïsoleerde combinatievloer volgens leverancier  
**B** Bankraai 65 x 205 hoh 610  
**C** Bankraai 65 x 205 hoh 400  
**D** Breedplaatvloer 220 mm  
**E** Balklaag 71 x 171 hoh 610  
**F** Uittrokkende balkjes 46 x 146 hoh 610  
**G** Balklaag lufel 46 x 121 hoh 610  
**K1** Vierkante koker 80x80x5 S275  
**K2** Ronde buis Ø63.5-16.0 S355  
**PL** Prefab lateri

Wijz.	Datum	Wijziging betreft	Getekend
A			
B			
C			
D			

**ALGEMEEN**  
 Aangegeven details verwijzen naar details architect  
 Alle maten in mm  
 Alle maten in het werk te controleren  
 Voorzettingen ten behoeve van prefab- en staalconstructie volgens leverancier  
 Sprengingen ten behoeve van installaties volgens leverancier  
 Leedlange wopingssetten minimaal 40 x staafdiameter  
 /xxx ← constructie boven de vloer  
 /yyy ← constructie onder de vloer

← vs → Overspanningsrichting  
 ← m.o.l. → Verstärkte strook in vloer  
 (1) Metselwerk opening lateri volgens leverancier  
 (2) IJzerkorf derving en type volgens leverancier  
 (3) Hammerkopverbinding  
 (4) Belegde vloer  
 (5) Drogend metselwerk  
 (6) Prefab beton  
 (7) In situ beton  
 (8) Ligplaat



**DEKING OP DE WAPENING TENZIJ ANDERS VERMELD**  
 Dekking 5 mm verhogen bij oncontroleerbaar oppervlak  
 Dekking op hoofdwapening ≥ Ø, indien Ø ≤ 25 mm  
 Dekking op hoofdwapening ≥ 1,5 Ø, indien Ø > 25 mm  
 Bundels van *m* staven met kenmerkende Ø<sub>v</sub>, vervangen door equivalente staaf met Ø<sub>v</sub> = Ø<sub>v</sub> ×  $\sqrt{m}$

**MATERIAALKWALITEITEN TENZIJ ANDERS VERMELD**

BETON	STAAL	HOOFD
Milieuklasse XC1 / XC4	Kwaliteit buiten	Sterkklasse C18
Sterkklasse situ-beton C20/25	Kwaliteit ankers	8,8
Sterkklasse prefab C45/55	Walsprofielen	4,6
Wapeningsstaal FeB500 HWL	Ronde buizen	S235JR2
	Vierkante / rechthoekige buizen	S275JR2

**TEKENING**  
**DAKVLOER 1:50**  
**PROJECT**  
**VILLA SR**  
**RUSSEN**  
 OPDRACHTGEVER  
**FAMILIE SCHAAPINK**  
 ARCHITECT  
**RETSEMA & PARTNERS**

Constructeur  
**RG**  
 Tekenaar  
**RG**  
 Fase  
**BESTEK**  
 Status  
**DEFINITIEF**  
 Datum  
**01-09-2009**

Projectnummer  
**2009112**  
**B.02**

**Archimedes**  
**BOUWADVIES**  
 A DICK KETSTRAAT 10, 5645 LB EINDHOVEN, T 0407512345, F 0407512346  
 WWW.ARCHIMEDES-BOUWADVIES.NL