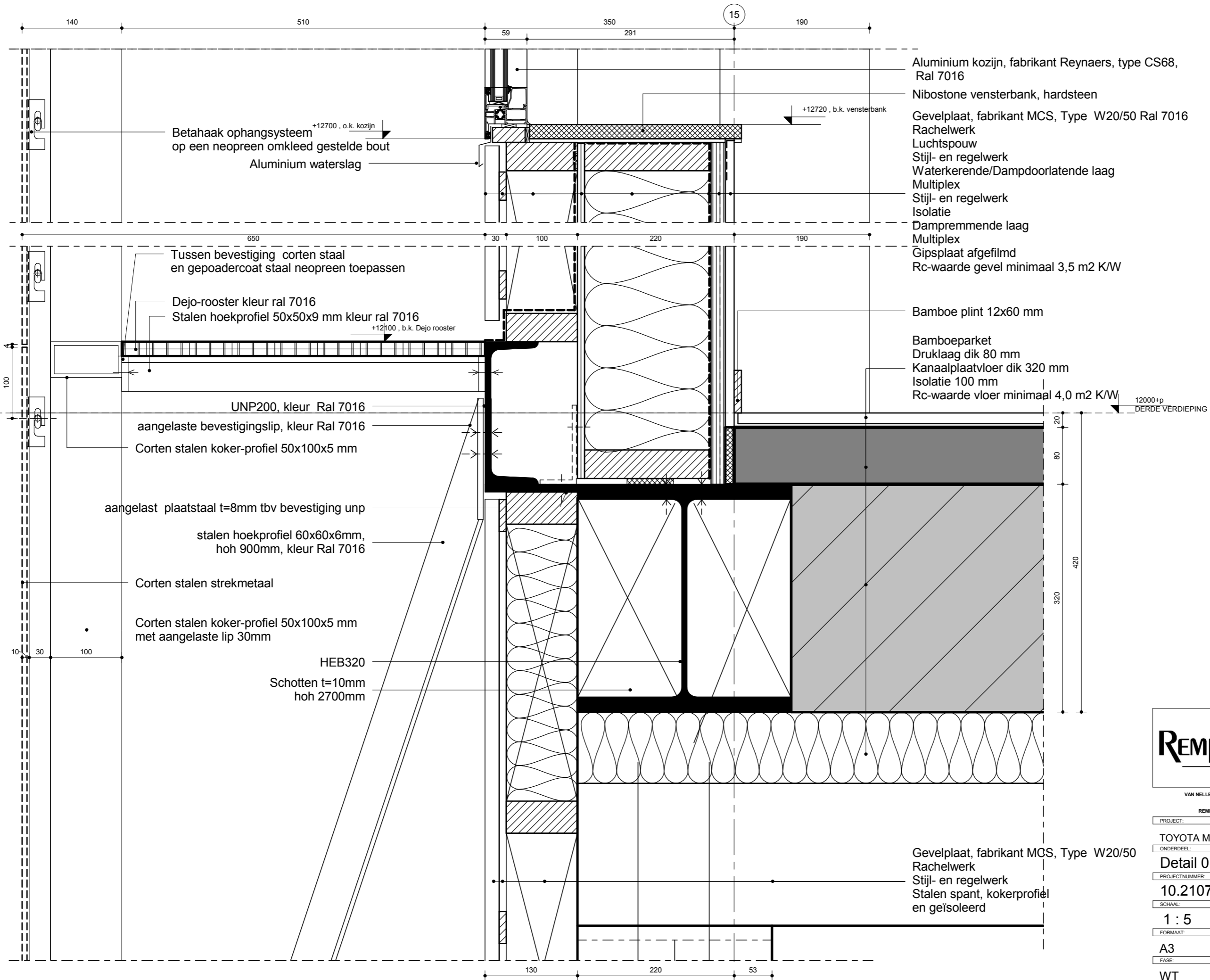


Detail 01

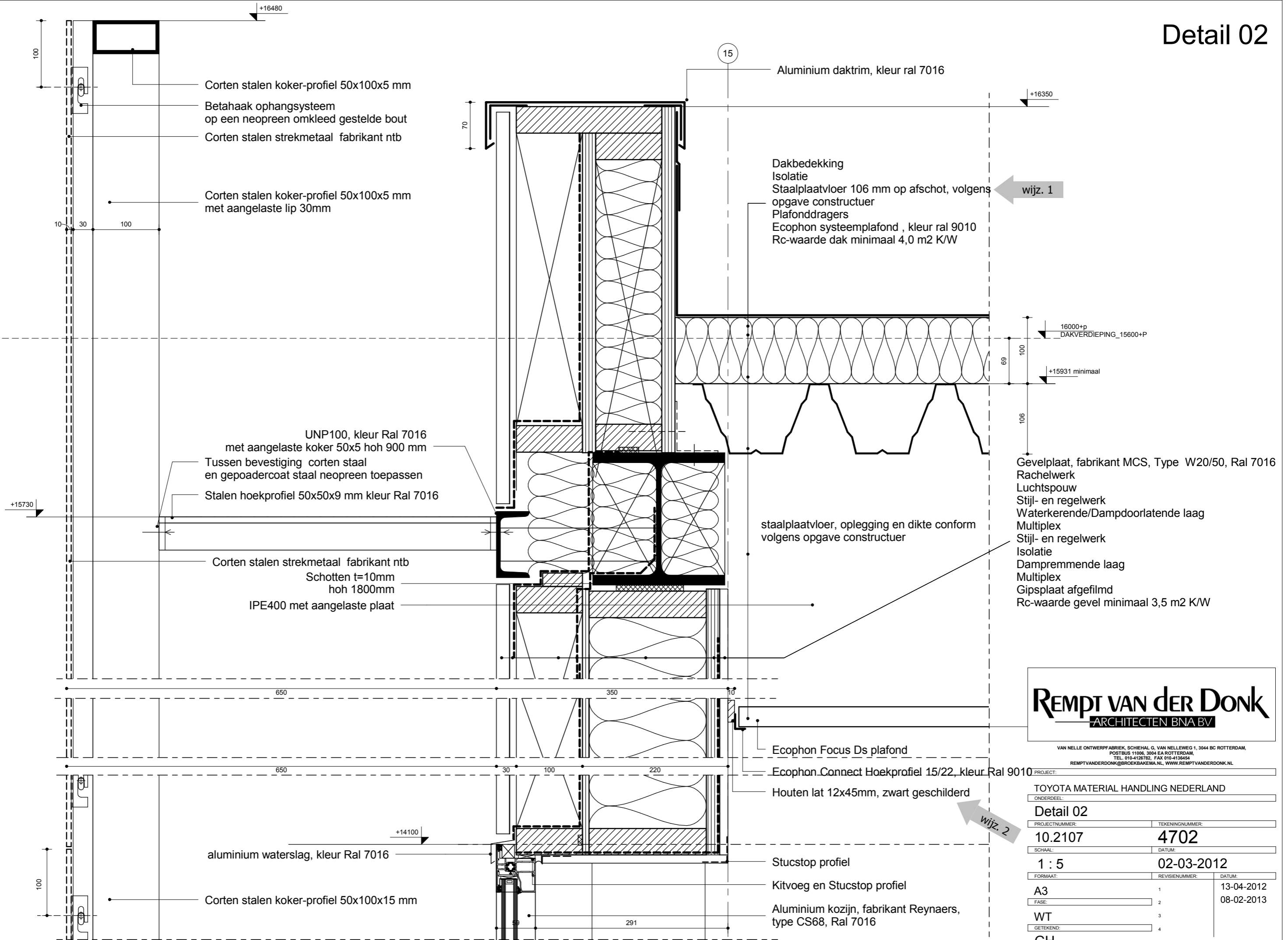


REMPt VAN der DONK
ARCHITECTEN BNA BV

VAN NELLE ONTWERPFABRIEK, SCHIEHAL G, VAN NELLEWEG 1, 3044 BC ROTTERDAM,
POSTBUS 11006, 3004 EA ROTTERDAM,
TEL: 010-4128782, FAX 010-4138454
REMPtVANDERDONK@BROEKBAKEMA.NL, WWW.REMPtVANDERDONK.NL

PROJECT:	TOYOTA MATERIAL HANDLING NEDERLAND	
ONDERDEEL:	Detail 01	
PROJECTNUMMER:	10.2107	TEKENINGNUMMER: 4701
SCHAAL:	1 : 5	DATUM: 02-03-2012
FORMAAT:	A3	1
FASE:	WT	2
GETEKEND:	GH	3
		4

Detail 02

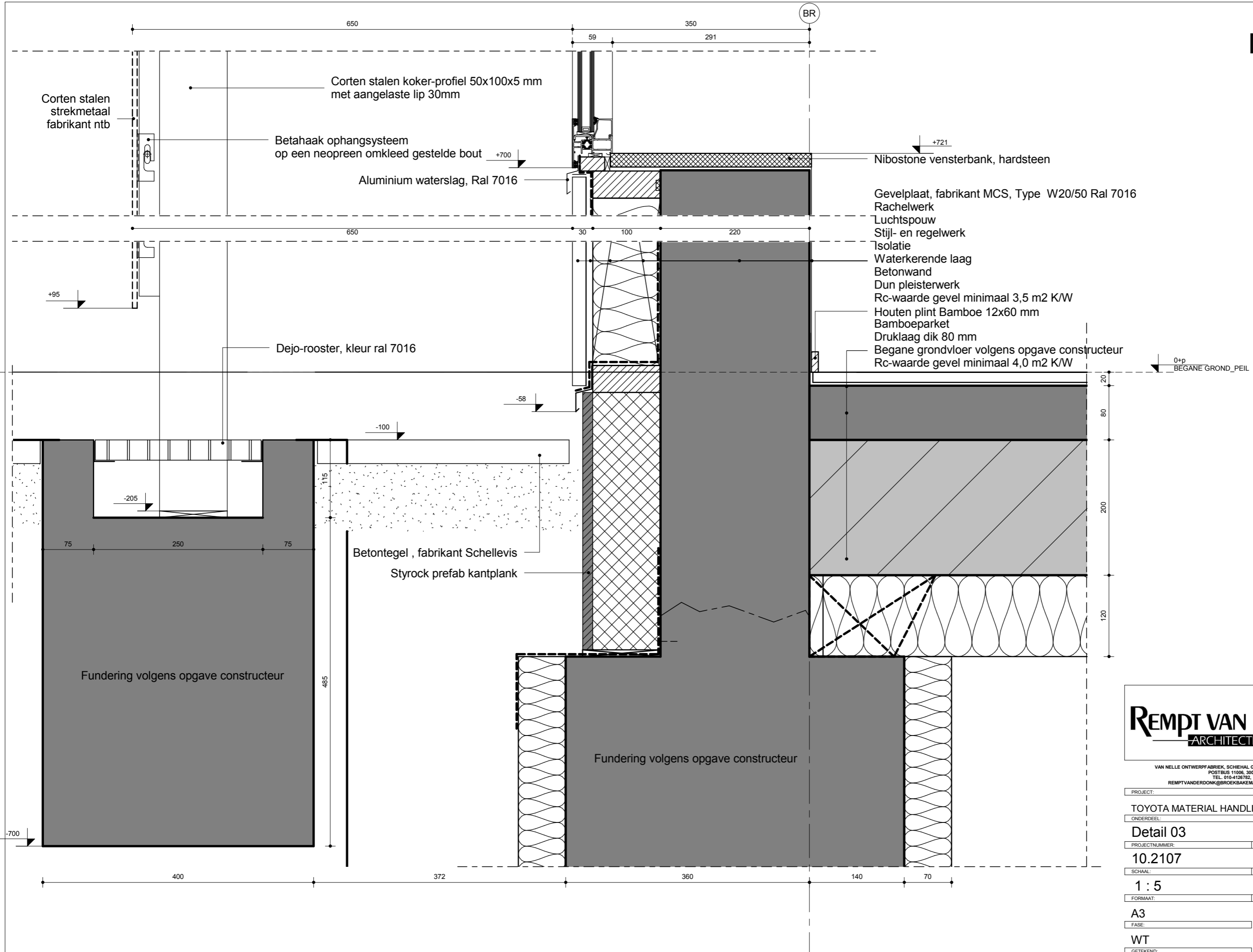


REMPt VAN der DONK
ARCHITECTEN BNA BV

VAN NELLE ONTWERPFABRIEK, SCHIEHAL G, VAN NELLEWEG 1, 3044 BC ROTTERDAM, POSTBUS 11006, 3004 EA ROTTERDAM, TEL: 010-4126762, FAX 010-4135454, REMPTVANDERDONK@BROEKBAKEMA.NL, WWW.REMPVANDERDONK.NL

PROJECT: TOYOTA MATERIAL HANDLING NEDERLAND		
ONDERDEEL: Detail 02		
PROJECTNUMMER: 10.2107	TEKENINGNUMMER: 4702	
SCHAAL: 1 : 5	DATUM: 02-03-2012	
FORMAAT: A3	REVISIENUMMER: 1	DATUM: 13-04-2012
FASE: WT	REVISIENUMMER: 2	DATUM: 08-02-2013
GETEKEND: GH	REVISIENUMMER: 3	
	REVISIENUMMER: 4	

Detail 03

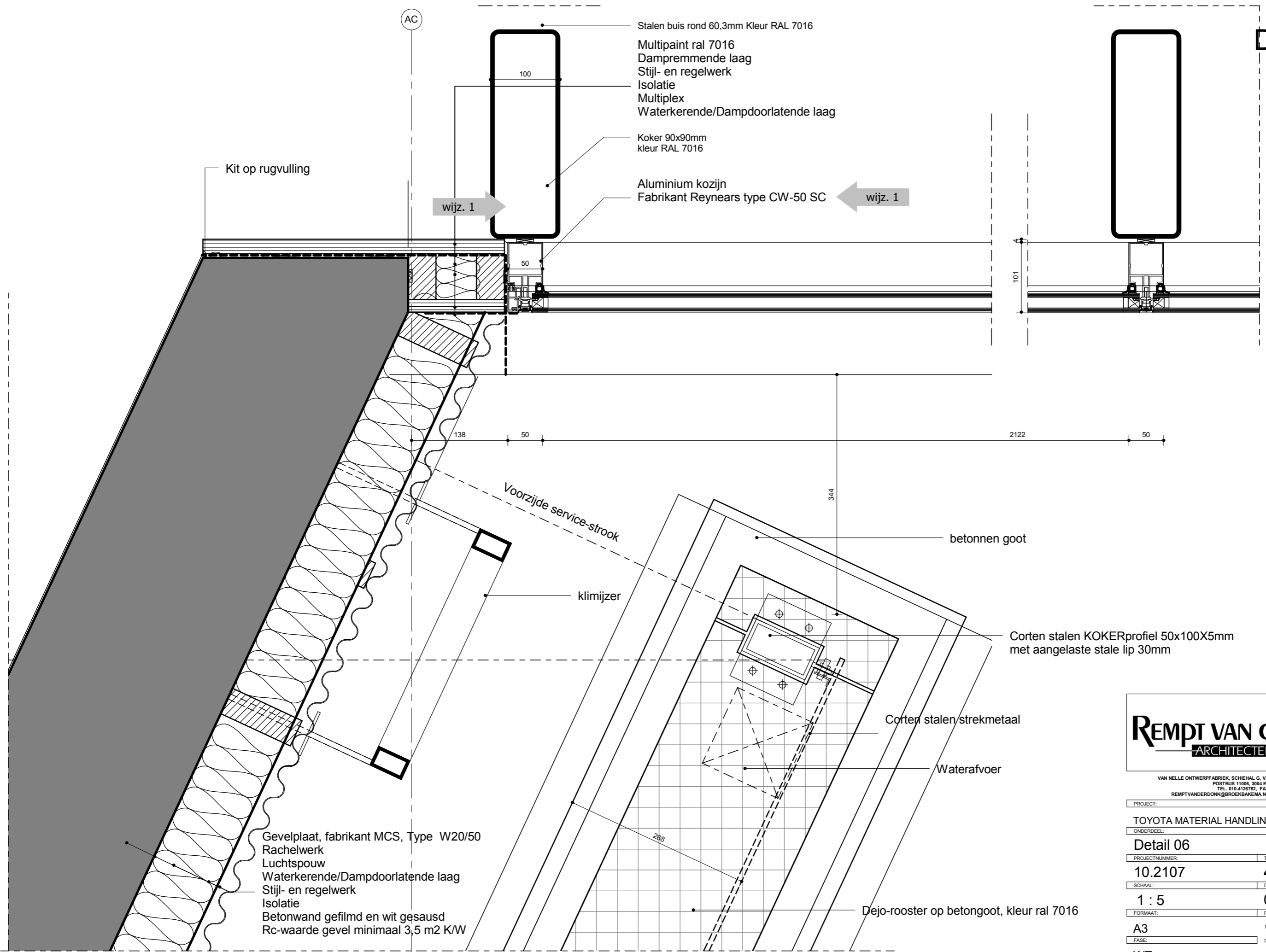


REMP T VAN DER DONK
 ARCHITECTEN BNA BV

VAN NELLE ONTWERPFABRIEK, SCHIEHAL G, VAN NELLEWEG 1, 3044 BC ROTTERDAM,
 POSTBUS 11006, 3004 EA ROTTERDAM,
 TEL: 010-4128782, FAX 010-4135454
 REMPTVANDERDONK@BROEKBAKEMA.NL, WWW.REMPVANDERDONK.NL

PROJECT:		TOYOTA MATERIAL HANDLING NEDERLAND	
ONDERDEEL:		Detail 03	
PROJECTNUMMER:	TEKENINGNUMMER:	10.2107	4703
SCHAAL:	DATUM:	1 : 5	02-03-2012
FORMAAT:	REVISIENUMMER:	A3	1
FASE:	WT		2
GETEKEND:	GH		3
			4

Detail 06

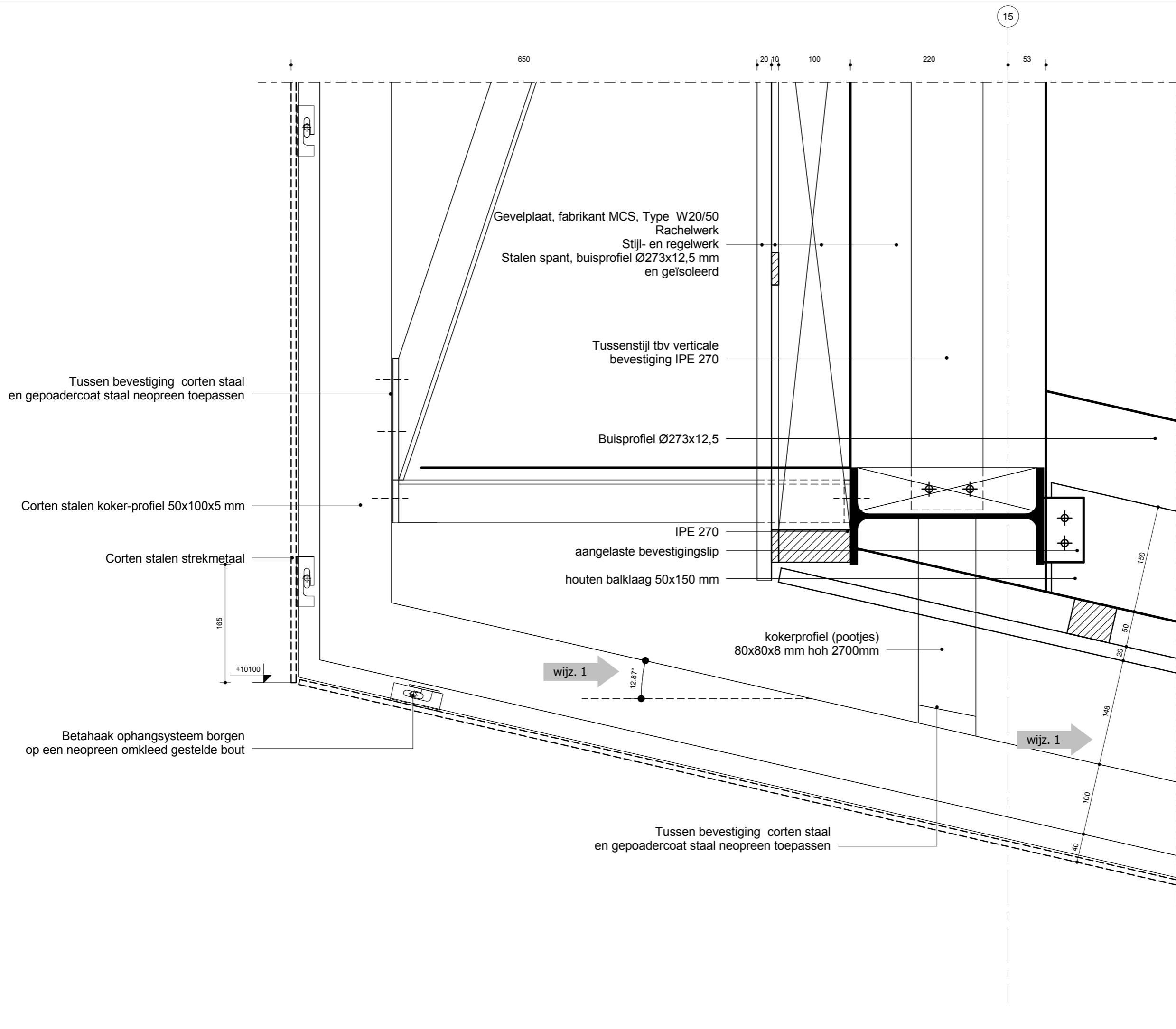


REMPt VAN der DONK
ARCHITECTEN BNA BV

VAN NELLE ONTWERPFABRIEK, SCHIEHAL G, VAN NELLEWEG 1, 3044 BC ROTTERDAM,
POSTBUS 11006, 3004 EA ROTTERDAM.
TEL: 010-4126762, FAX 010-4135454
REMPtVANDERDONK@BROEKBAKEMA.NL, WWW.REMPtVANDERDONK.NL

PROJECT:	TOYOTA MATERIAL HANDLING NEDERLAND	
ONDERDEEL:	Detail 06	
PROJECTNUMMER:	10.2107	TEKENINGNUMMER: 4706
SCHAAL:	1 : 5	DATUM: 02-03-2012
FORMAAT:	A3	REVISIENUMMER: 1
FASE:	WT	DATUM: 16-03-2012
GETEKEND:	GH	4

Detail 07



REMPt VAN der DONK
ARCHITECTEN BNA BV

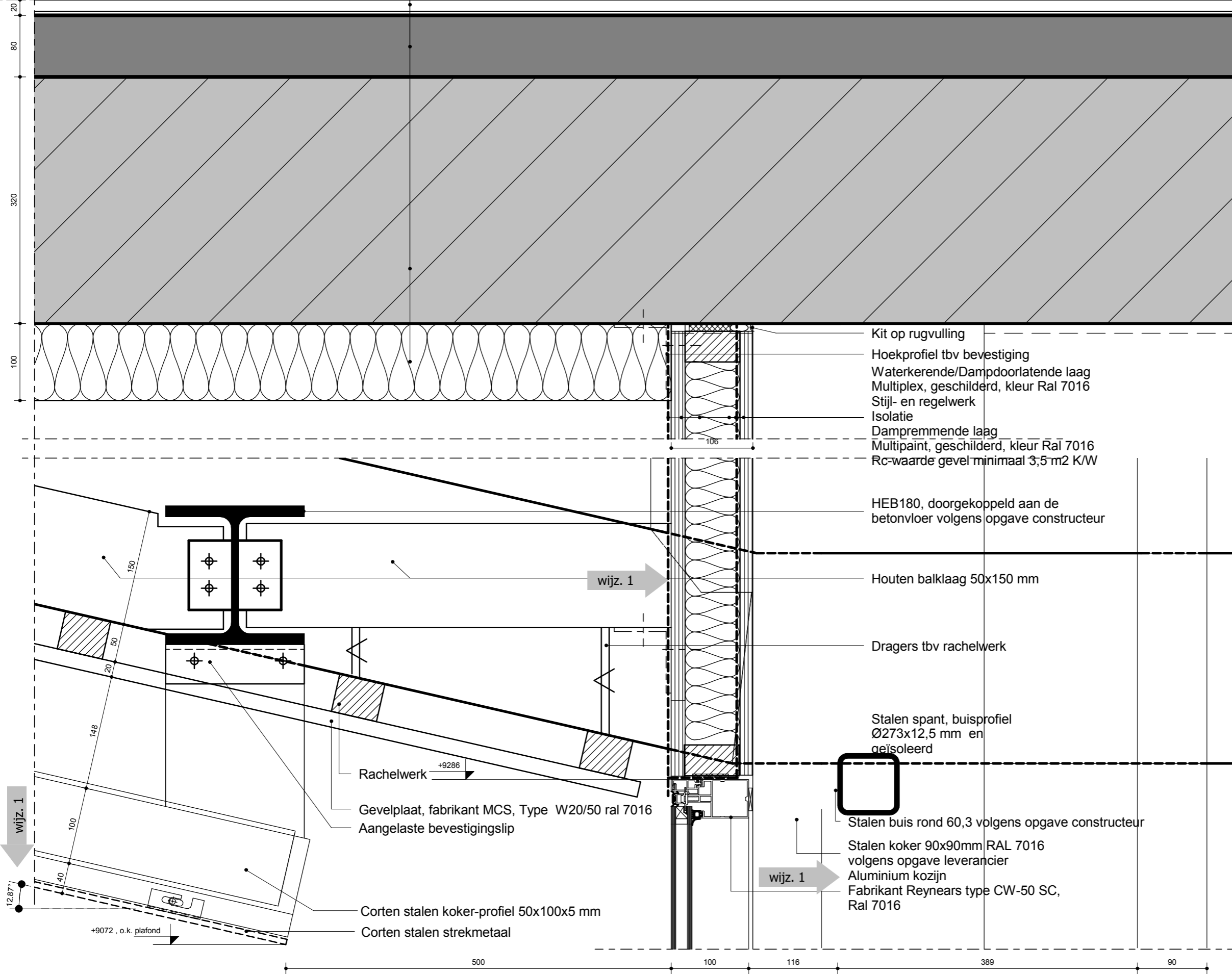
VAN NELLE ONTWERPFABRIEK, SCHIEHAL G, VAN NELLEWEG 1, 3044 BC ROTTERDAM,
POSTBUS 11006, 3004 EA ROTTERDAM,
TEL: 010-4128782, FAX 010-4135454
REMPtVANDERDONK@BROEKBAKEMA.NL, WWW.REMPtVANDERDONK.NL

PROJECT:		
TOYOTA MATERIAL HANDLING NEDERLAND		
ONDERDEEL:		
Detail 07		
PROJECTNUMMER:	TEKENINGNUMMER:	
10.2107	4707	
SCHAAL:	DATUM:	
1 : 5	02-03-2012	
FORMAAT:	REVISIENUMMER:	DATUM:
A3	1	16-03-2012
FASE:	2	
WT	3	
GETEKEND:	4	
GH		

Detail 08

Bamboeparket 15 mm
 Egalisatielaag 5 mm
 Druklaag dik 80 mm
 Kanaalplaatvloer dik 320 mm
 Isolatie 100 mm
 Rc-waarde vloer minimaal 4.0 m2 K/W

12000+p
 DERDE VERDIEPING



Kit op rugvulling
 Hoekprofiel tbv bevestiging
 Waterkerende/Dampdoorlatende laag
 Multiplex, geschilderd, kleur Ral 7016
 Stijl- en regelwerk
 Isolatie
 Dampremmende laag
 Multipaint, geschilderd, kleur Ral 7016
 Rc-waarde gevel minimaal 3,5 m2 K/W

HEB180, doorgesloten aan de
 betonvloer volgens opgave constructeur

Houten balklaag 50x150 mm

Dragers tbv rachelwerk

Stalen spant, buisprofiel
 Ø273x12,5 mm en
 geïsoleerd

Stalen buis rond 60,3 volgens opgave constructeur

Stalen koker 90x90mm RAL 7016
 volgens opgave leverancier
 Aluminium kozijn
 Fabrikant Reynears type CW-50 SC,
 Ral 7016

Rachelwerk +9286
 Gevelplaat, fabrikant MCS, Type W20/50 ral 7016
 Aangelaste bevestigingslip

Corten stalen koker-profiel 50x100x5 mm
 Corten stalen strekmetaal

wijz. 1

wijz. 1

wijz. 1

wijz. 1

+9072, o.k. plafond

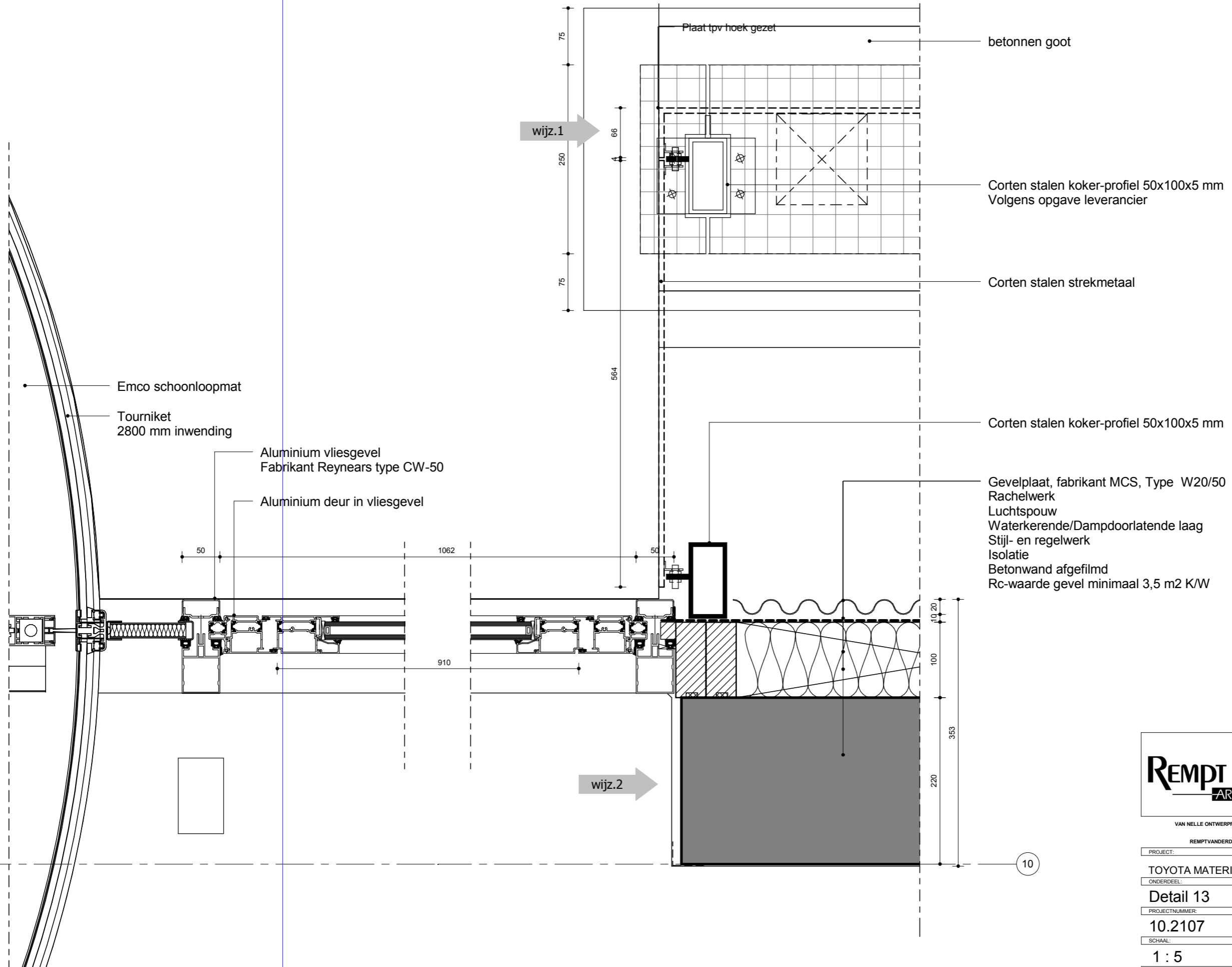
REMPT VAN DER DONK
 ARCHITECTEN BNA BV

VAN NELLE ONTWERPFABRIEK, SCHIEHAL G, VAN NELLEWEG 1, 3044 BC ROTTERDAM,
 POSTBUS 11006, 3004 EA ROTTERDAM,
 TEL: 010-4126762, FAX 010-4135454
 REMPTVANDERDONK@BROEKBAKEMA.NL, WWW.REMPTVANDERDONK.NL

PROJECT: TOYOTA MATERIAL HANDLING NEDERLAND
 ONDERDEEL: Detail 08
 PROJECTNUMMER: 10.2107
 TEKENINGNUMMER: 4708
 SCHAAL: 1 : 5
 DATUM: 02-03-2012
 FORMAAT: A3
 FASE: WT
 GETEKEND: GH
 DATUM: 16-03-2012

500 100 116 389 90

Detail 13



REMP T VAN DER DONK
 ARCHITECTEN BNA BV

VAN NELLE ONTWERPFABRIEK, SCHIEHAL G, VAN NELLEWEG 1, 3044 BC ROTTERDAM,
 POSTBUS 11006, 3004 EA ROTTERDAM,
 TEL: 010-4128702, FAX 010-4135454
 REMPTVANDERDONK@BROEKBAKEMA.NL, WWW.REMPVANDERDONK.NL

PROJECT: TOYOTA MATERIAL HANDLING NEDERLAND

ONDERDEEL: Detail 13

PROJECTNUMMER: 10.2107 TEKENINGNUMMER: 4713

SCHAAL: 1 : 5 DATUM: 02-03-2012

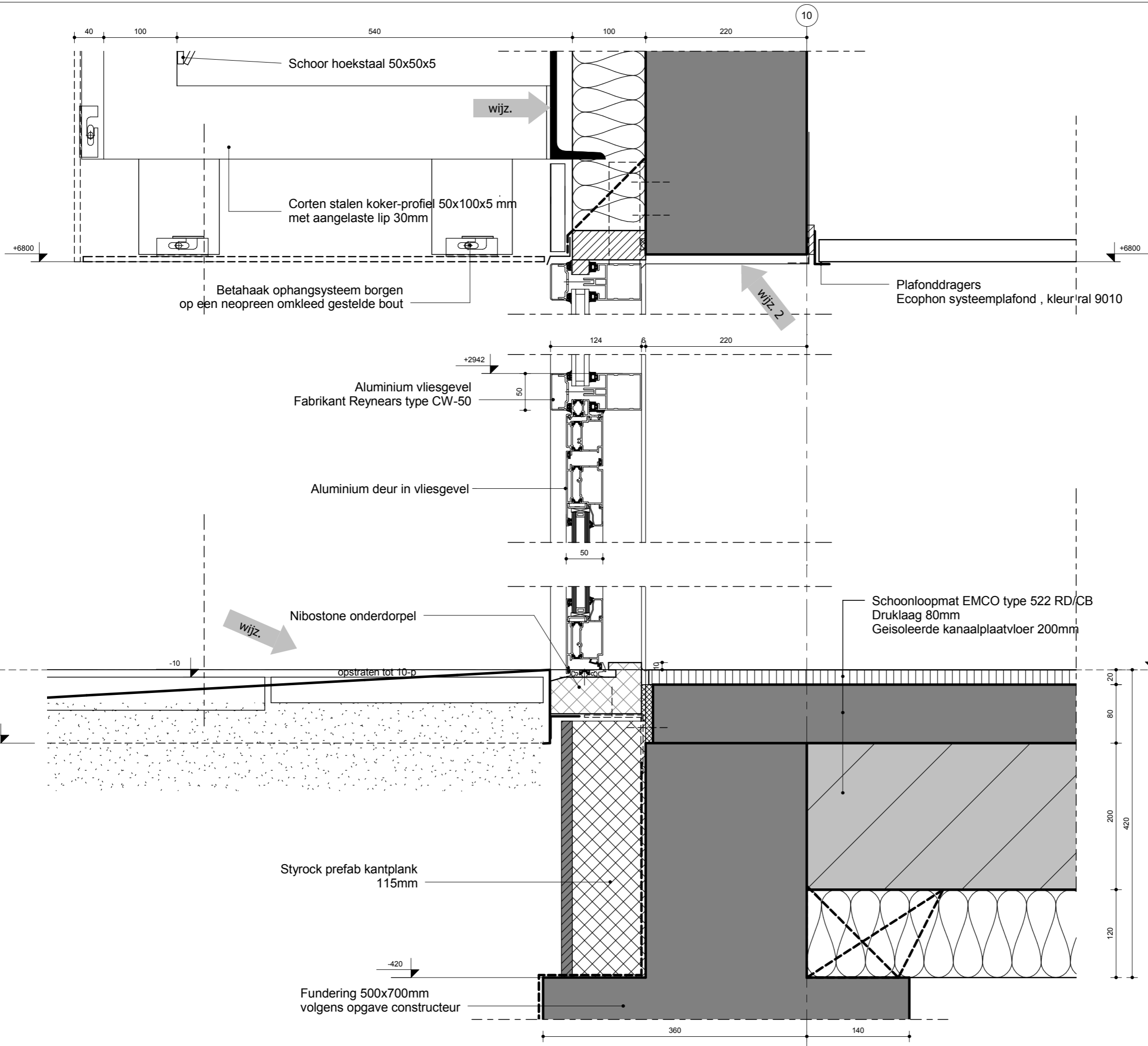
FORMAAT: A3 REVISIENUMMER: 1 DATUM: 22-03-2012

FASE: WT REVISIENUMMER: 2 DATUM: 07-06-2012

GETEKEND: GH REVISIENUMMER: 3

REVISIENUMMER: 4

GH



REMP T VAN DER DONK
 ARCHITECTEN BNA BV

VAN NELLE ONTWERPFABRIEK, SCHIEHAL G, VAN NELLEWEG 1, 3044 BC ROTTERDAM,
 POSTBUS 11006, 3004 EA ROTTERDAM,
 TEL: 010-4128782, FAX 010-4135454
 REMPTVANDERDONK@BROEKBAKEMA.NL, WWW.REMPVANDERDONK.NL

PROJECT:	TOYOTA MATERIAL HANDLING NEDERLAND		
ONDERDEEL:	Detail 14		
PROJECTNUMMER:	10.2107	TEKENINGNUMMER:	4714
SCHAAL:	1 : 5	DATUM:	02-03-2012
FORMAAT:	A3	REVISIENUMMER:	1
FASE:	WT		2
GETEKEND:	GH		3
			4
			07-06-2012

Gevelplaat, fabrikant MCS, Type W20/50 Ral 7016
 Rachelwerk
 Luchtspouw
 Stijl- en regelwerk
 Waterkerende/Dampdoorlatende laag
 Multiplex
 Stijl- en regelwerk
 Isolatie
 Dampremmende laag
 Multiplex
 Gipsplaat afgelemd
 Rc-waarde gevel minimaal 3,5 m2 K/W

Kierdichting
 Rachelwerk
 Nibostone vensterbank, hardsteen

15

Aluminium kozijn, fabrikant Reynaers, type CS68
 Aluminium hoekprofiel, tbv beëindiging gevelbekleding
 Waterkerende laag

Dejo-rooster kleur ral 7016

Corten stalen T-profiel 100x100x11 mm

Corten stalen hoekprofiel 100x75x11 mm

Corten stalen gezette hoek
 Corten stalen strekmetaal fabrikant Rometa

REMPT VAN DER DONK
 ARCHITECTEN BNA BV

VAN NELLE ONTWERPFABRIEK, SCHIEHAL G, VAN NELLEWEG 1, 3044 BC ROTTERDAM,
 POSTBUS 11006, 3004 EA ROTTERDAM,
 TEL: 010-4128702, FAX 010-4135454
 REMPTVANDERDONK@BROEKBAKEMA.NL, WWW.REMPTVANDERDONK.NL

PROJECT: TOYOTA MATERIAL HANDLING NEDERLAND

ONDERDEEL: Detail 16

PROJECTNUMMER: 10.2107

TEKENINGNUMMER: 4716

SCHAAL: 1 : 5

DATUM: 02-03-2012

FORMAAT: A3

FASE: WT

GETEKEND: GH

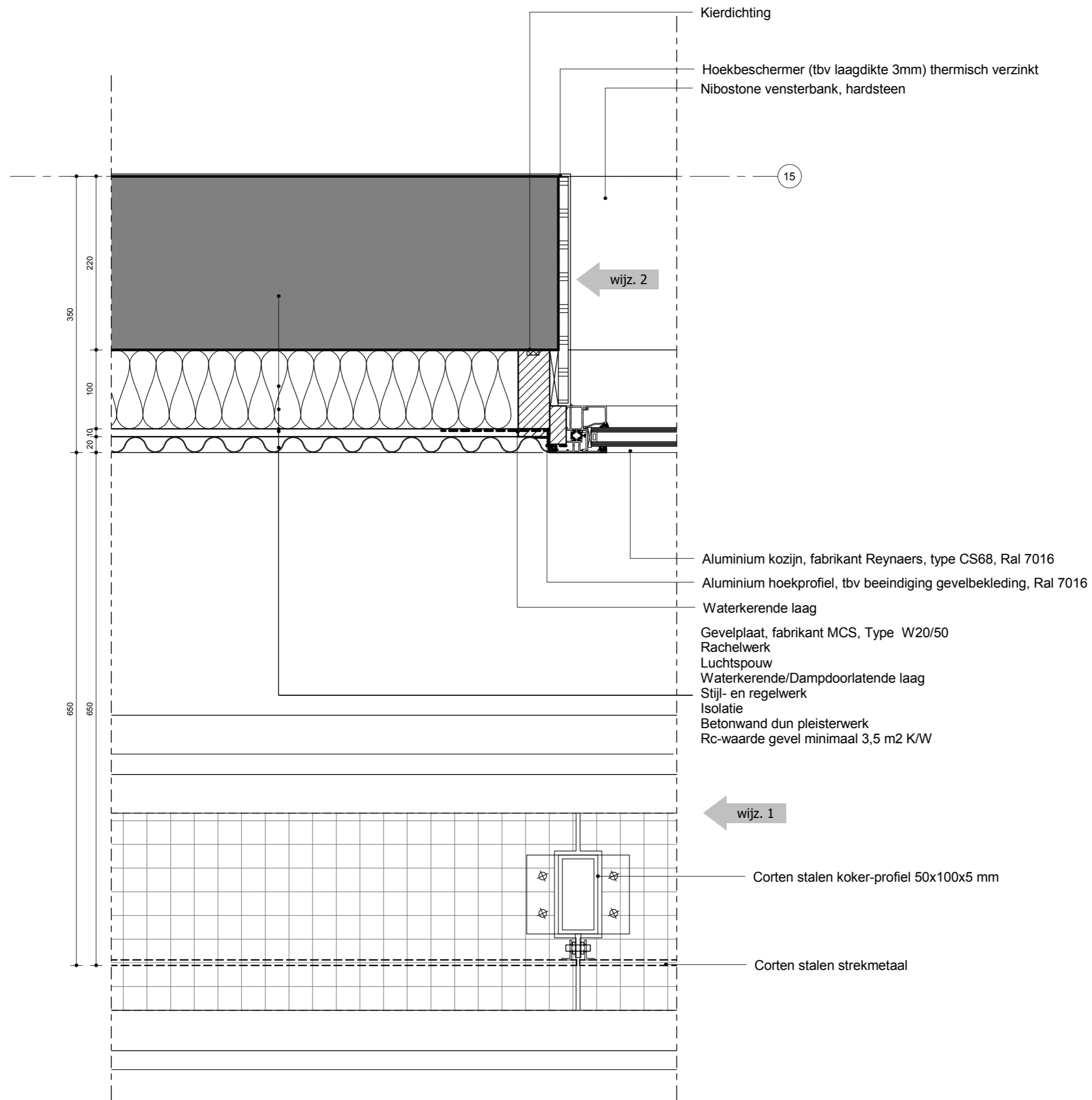
1

2

3

4

GH



REMPt VAN DER DONK
ARCHITECTEN BNA BV

VAN NELLE ONTWERPFABRIEK, SCHIEHAL G, VAN NELLEWEG 1, 3044 BC ROTTERDAM,
POSTBUS 11006, 3004 EA ROTTERDAM,
TEL: 010-4128782, FAX 010-4135454
REMPtVANDERDONK@BROEKBAKEMA.NL, WWW.REMPtVANDERDONK.NL

PROJECT: TOYOTA MATERIAL HANDLING NEDERLAND

ONDERDEEL: Detail 17

PROJECTNUMMER: 10.2107

TEKENINGNUMMER: 4717

SCHAAL: 1 : 5

DATUM: 02-03-2012

FORMAAT: A3

FASE: WT

GETEKEND: GH

1 22-03-2012

2 07-06-2012

3

4

BR

Aluminium kozijn met dubbele deur
fabrikant Reynaers, type CS68 Ral 7016
vulling hr++ glas



kit op rufvulling
gipsplaat
Kierdichting

Gevelplaat, fabrikant MCS,
Type W20/50, Ral 7016
Rachelwerk
Luchtspouw
Stijl- en regelwerk
isolatie 100mm
betonwand 220mm
dunspleisterwerk

dpc folie

Corten stalen koker-profiel 50x100x5 mm
Volgens opgave leverancier



Corten stalen strekmetaal

Prefab betonngoot fabrikant Schellevis

Dejorooster kleur ral 7016

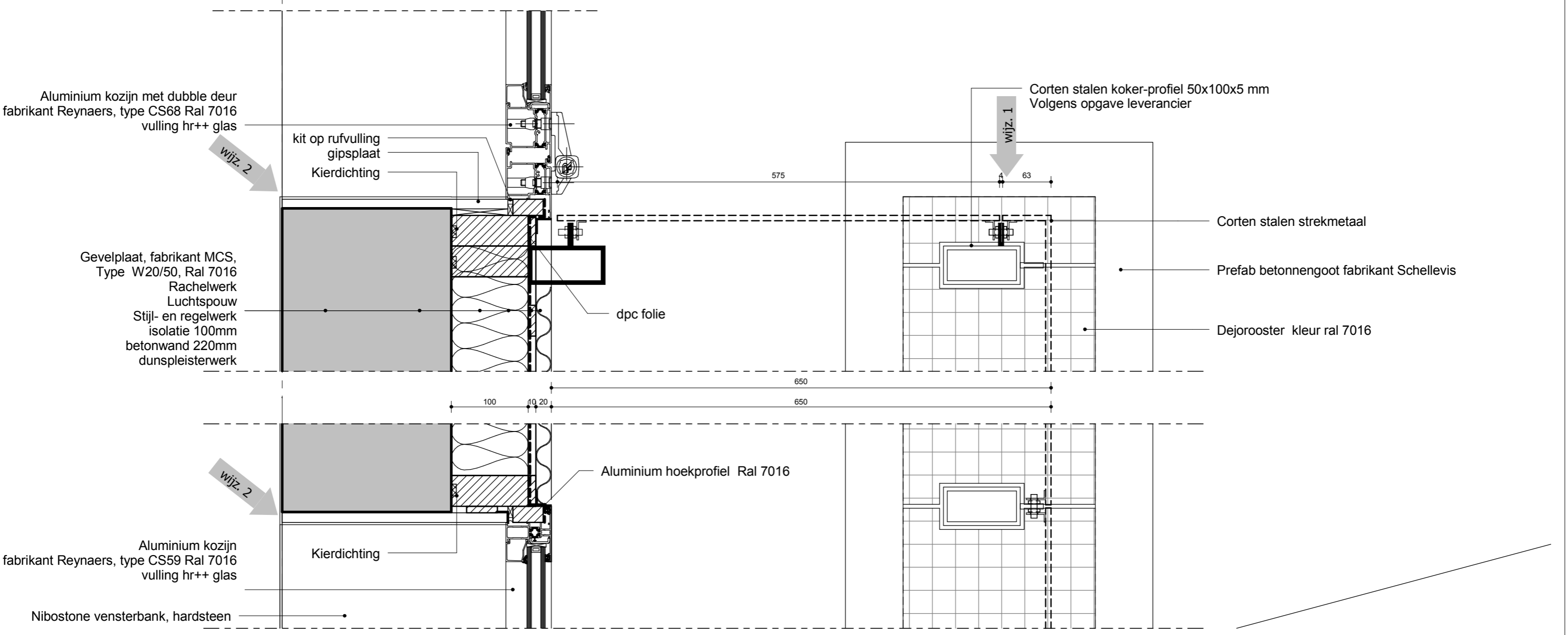
Aluminium kozijn
fabrikant Reynaers, type CS59 Ral 7016
vulling hr++ glas



Kierdichting

Aluminium hoekprofiel Ral 7016

Nibostone vensterbank, hardsteen



REMPt VAN der DONK

ARCHITECTEN BNA BV

VAN NELLE ONTWERPFABRIEK, SCHIEHAL G, VAN NELLEWEG 1, 3044 BC ROTTERDAM,
POSTBUS 11006, 3004 EA ROTTERDAM.
TEL: 010-4128702, FAX 010-4138484
REMPTVANDERDONK@BROEKBAKEMA.NL, WWW.REMPTVANDERDONK.NL

PROJECT: TOYOTA MATERIAL HANDLING NEDERLAND

ONDERDEEL: Detail 18

PROJECTNUMMER: 10.2107 TEKENINGNUMMER: 4718

SCHAAL: 1 : 5 DATUM: 02-03-2012

FORMAAT: A3 REVISIENUMMER: 1 DATUM: 22-03-2012

FASE: WT REVISIENUMMER: 2 DATUM: 07-06-2012

GETEKEND: GH REVISIENUMMER: 3

REVISIENUMMER: 4

BR

Aluminium kozijn, fabrikant Reynaers, type CS68, Ral 7016

Nibostone vensterbank 20mm

+12700

+12720

Gevelplaat, fabrikant MCS, Type W20/50 Ral 7016
Rachelwerk
Luchtspouw
Stijl- en regelwerk
Isolatie
dpc folie
Betonwand 220mm
Dun pleisterwerk

Stalen hoekprofiel 50x50x9 mm kleur ral 7016

dejerooster kleur ral 7016

+12130

+12093

+12100

Bamboeplint 60x15mm

Bamboeparket
Druklaag dik 80 mm
Kanaalplaatvloer dik 320 mm

12000+p
DERDE VERDIEPING

Corten stalen koker-profiel 50x100x5 mm

UNP200 kleur ral 7016

Betahaak ophangstelsel
op een neopreen omkleed gestelde bout

Cortenstalen strekmetaal

515

80

320

oplegnok
volgens opgave constructeur

10 30 100 510 20 10 100 350 220 650

REMPt VAN der DONK
ARCHITECTEN BNA BV

VAN NELLE ONTWERPFABRIEK, SCHIEHAL G, VAN NELLEWEG 1, 3044 BC ROTTERDAM,
POSTBUS 11006, 3004 EA ROTTERDAM,
TEL: 010-4126762, FAX 010-4135454
REMPtVANDERDONK@BROEKBAKEMA.NL, WWW.REMPtVANDERDONK.NL

PROJECT: TOYOTA MATERIAL HANDLING NEDERLAND

ONDERDEEL: Detail 22

PROJECTNUMMER: 10.2107 TEKENINGNUMMER: 4722

SCHAAL: 1:5 DATUM: 02-03-2012

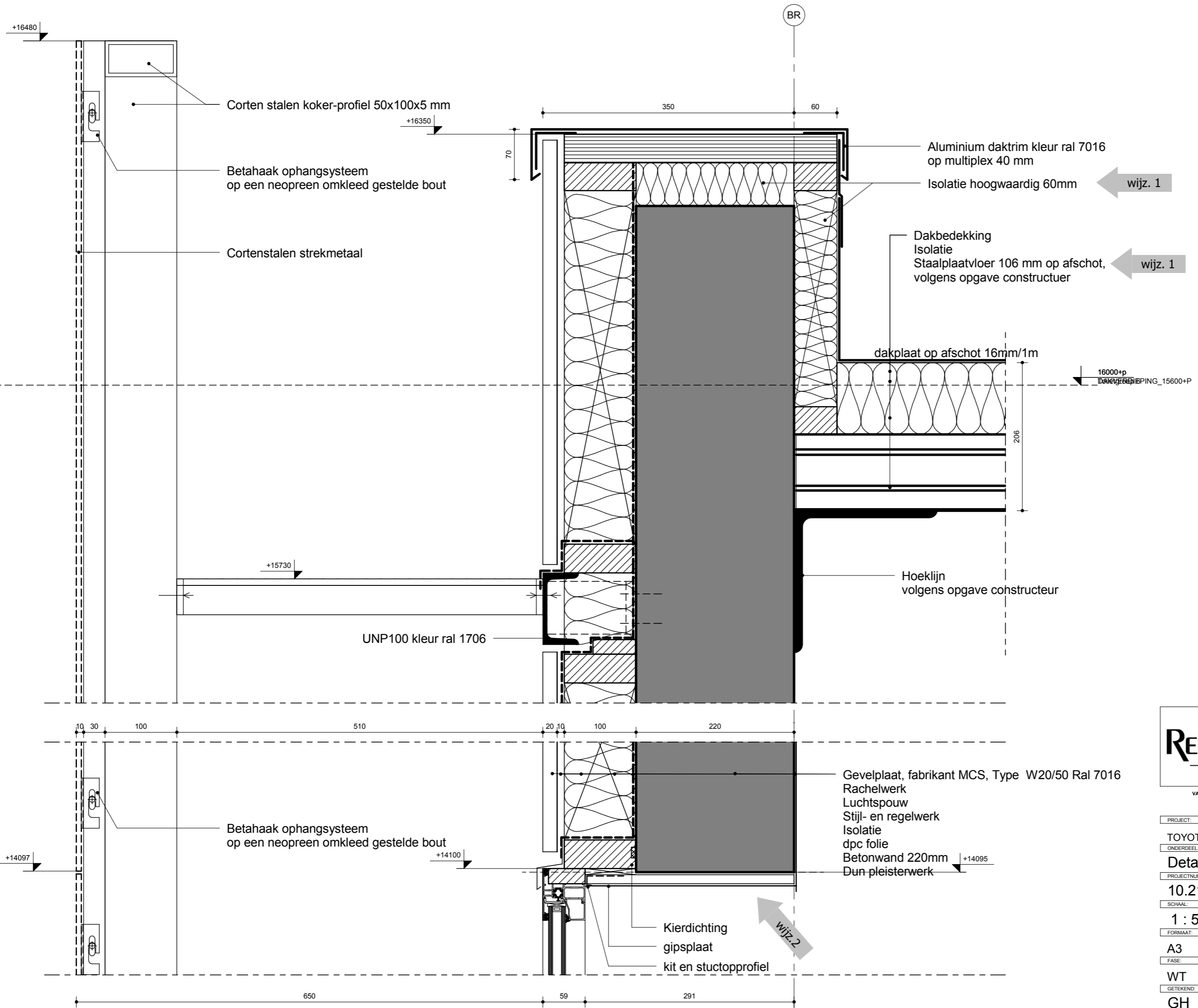
FORMAAT: A3 REVISIENUMMER: 1 DATUM:

FASE: WT 2

GETEKEND: GH 3

4

GH



REMPT VAN DER DONK
 ARCHITECTEN BNA BV

VAN NELLE ONTWERPFABRIEK, SCHIEHAL G, VAN NELLEWEG 1, 3044 BC ROTTERDAM,
 POSTBUS 11006, 3004 EA ROTTERDAM,
 TEL: 010-4128722, FAX 010-4135454
 REMPTVANDERDONK@BROEKBAKEMA.NL, WWW.REMPTVANDERDONK.NL

PROJECT:	TOYOTA MATERIAL HANDLING NEDERLAND	
ONDERDEEL:	Detail 23	
PROJECTNUMMER:	10.2107	TEKENINGNUMMER: 4723
SCHAAL:	1 : 5	DATUM: 02-03-2012
FORMAAT:	A3	1 13-04-2012
FASE:	2	07-06-2012
WT	3	
GETEKEND:	4	
GH		