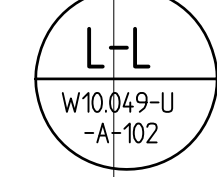


AANZICHT BOOGBRUG



- REFERENTIE TEKENINGEN**
- W10.049-U-A-101 Overzicht Brugpielen, Geleedewerk en Remmingswerk
 - W10.049-U-A-102 Overzicht Brugpielen
 - W10.049-U-A-104 Aanzicht Draaibruggen en Aanzicht Draaibruggen
 - W10.049-U-A-105 Algemene Dooraarden + Details, Draaibruggen en Boogbrug
 - W10.049-U-A-106 Dwarsdoorsneden Betonnen Aanzicht
 - W10.049-U-A-107 Dooraarden Geleedewerk en Remmingswerk

Overzichten indicatief, voor exacte maatvoering zie detailtekeningen

W10.049-U-A-102		Tekenig lijn overzicht met detail		H6	R6
W10	Datum	Omschrijving		Get.	Gez.
<p>Volker Staal en Funderingen bv</p> <p>TECHNISCH BUREAU</p> <p>Volker Staal en Funderingen bv Querenhilweg 10 3089 KP Rotterdam Postbus 34348 3008 KP Rotterdam Telefoon 010-2992288 Telefax 010-2992277 Handeling, Rotterdam 24229578</p>					
OPDRACHTGEVER			Bijl. :		
GEMEENTE PURMEREND			Schaal : 1:50		
PROJECT			Datum : 19-06-2011		
MELKWEGBRUG			Get. : R. Erens		
BEMANNING			Gez. : H. Elstgeest		
AANZICHT BOOGBRUG			Formaat : A0 (160x120)		
TEKENING NR. :			W10.049-U-		
W10.049-U-			A-103		
			A		