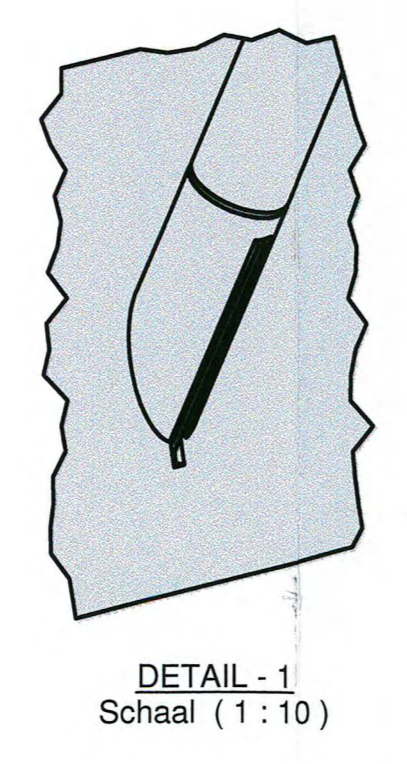
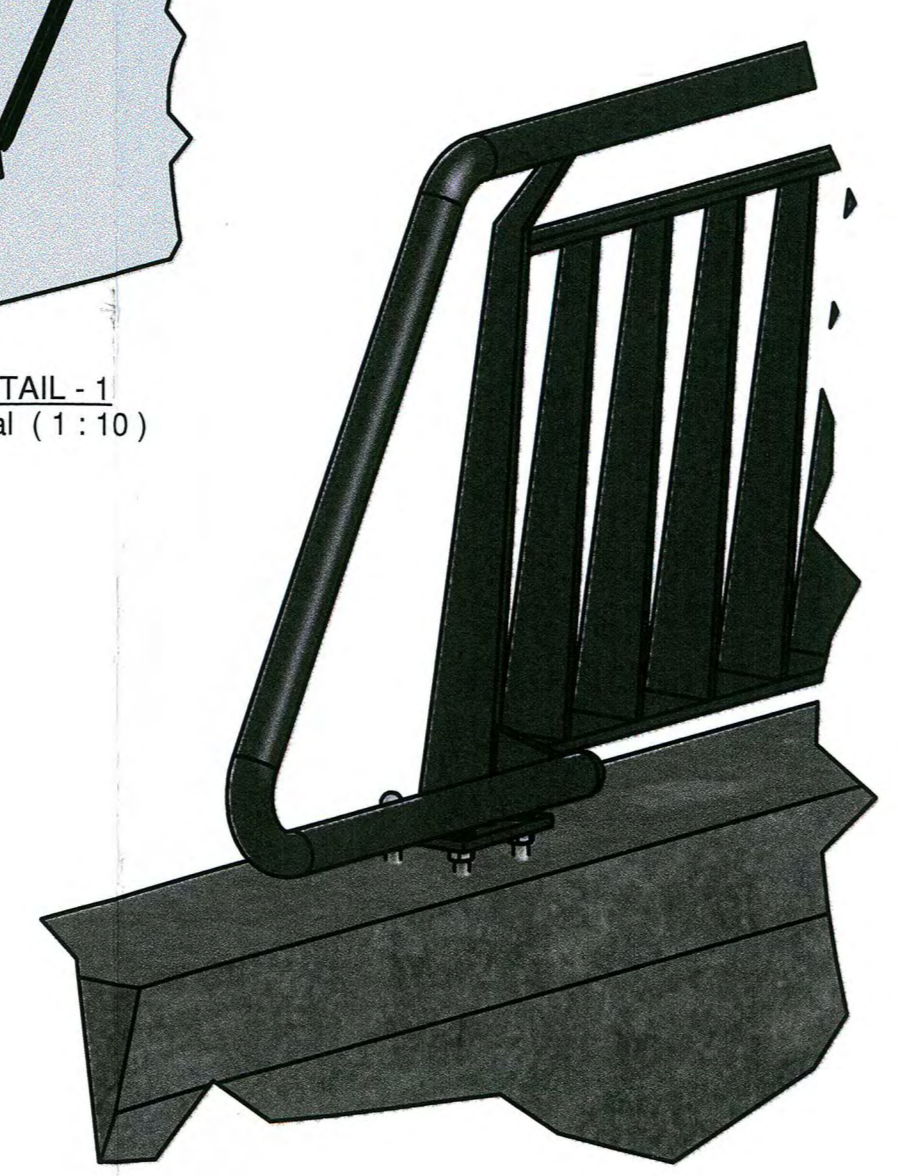


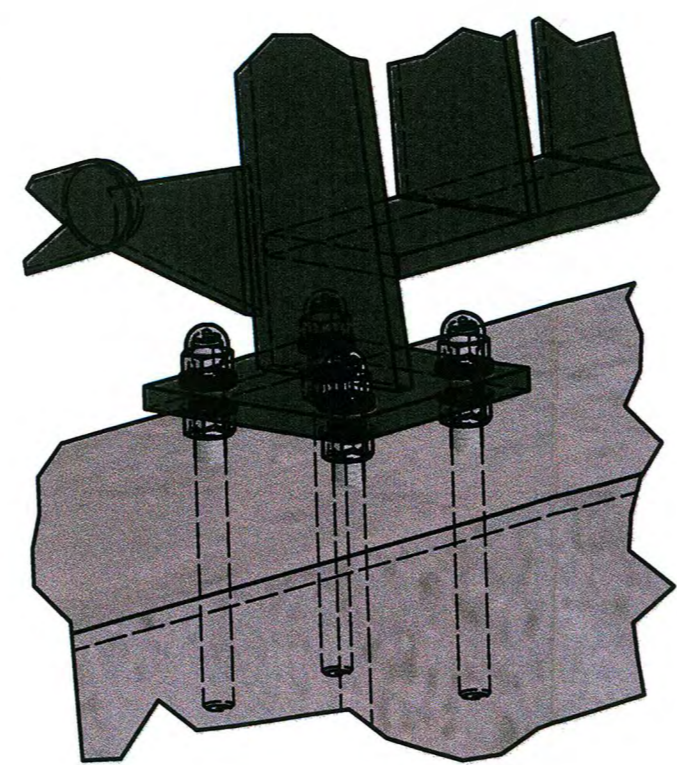
DETAIL - 2  
Schaal ( 1 : 5 )



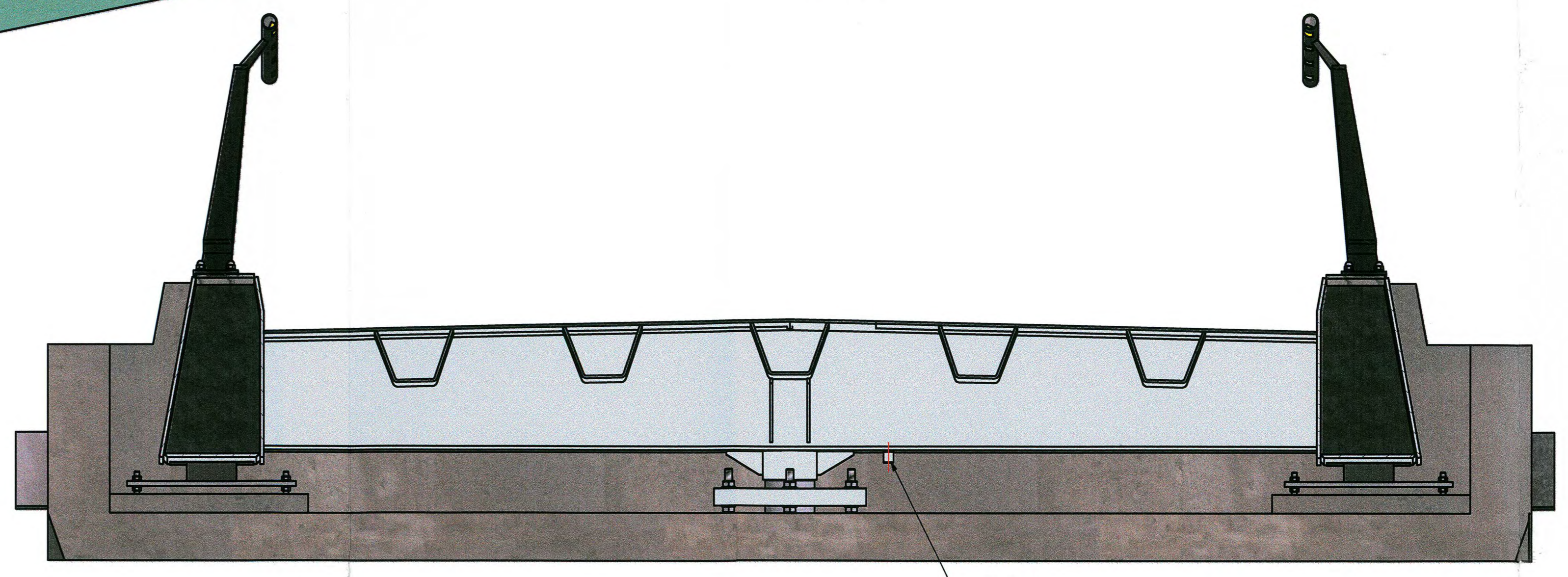
DETAIL - 1  
Schaal ( 1 : 10 )



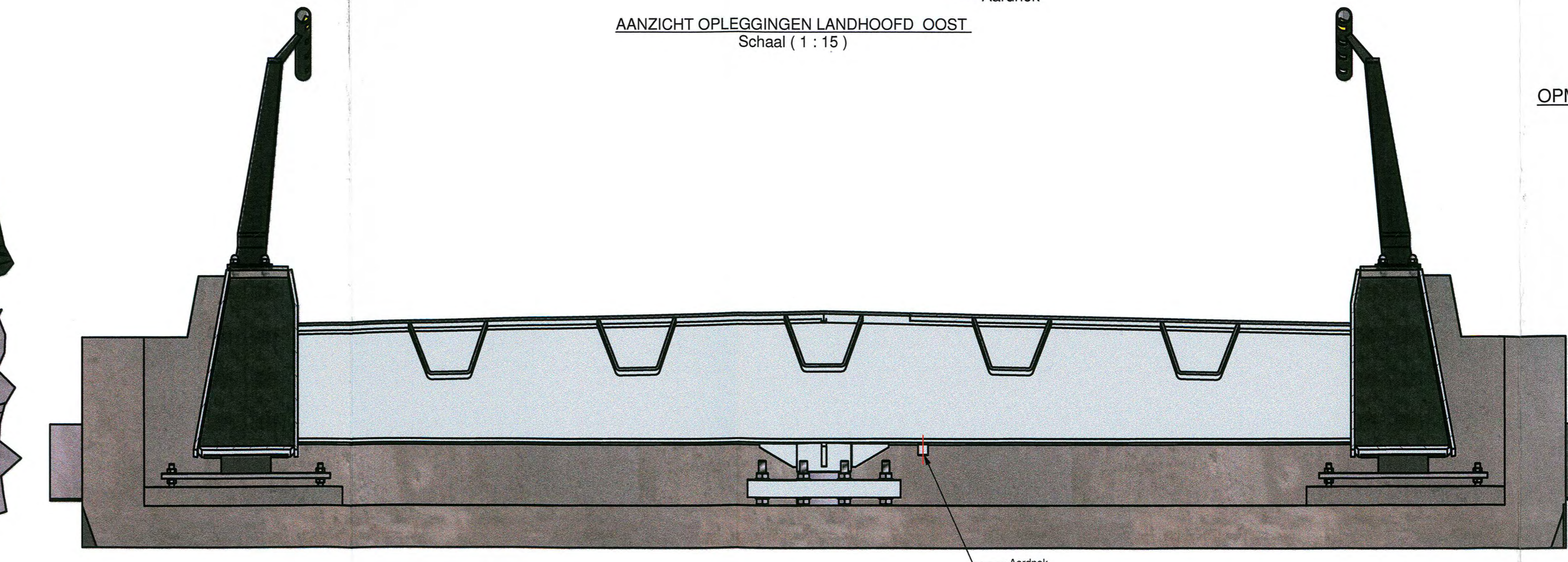
DETAIL - 4  
Schaal ( 1 : 10 )



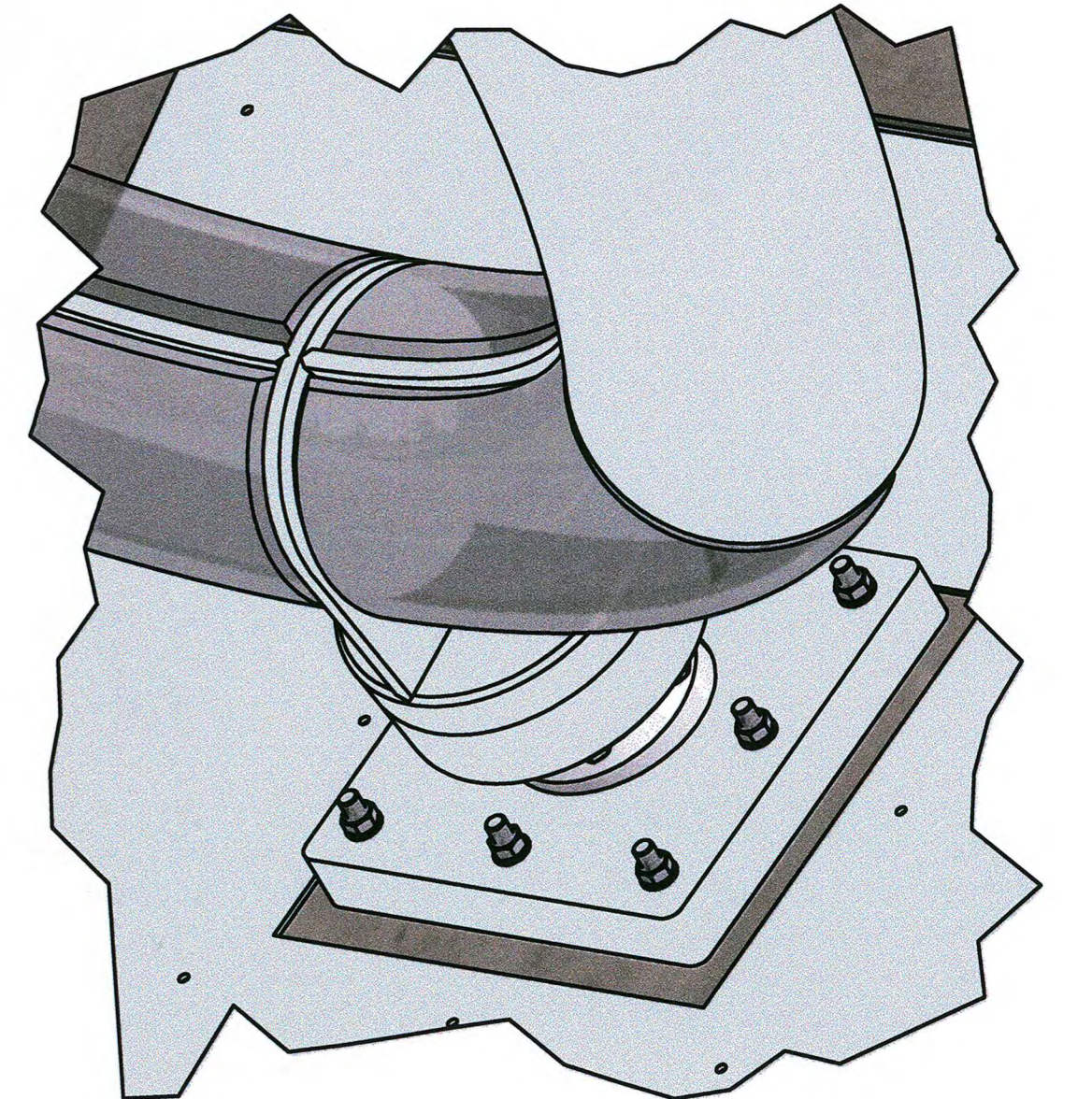
DETAIL - 5  
Schaal ( 1 : 5 )



AANZICHT OPLEGGINGEN LANDHOOFD OOST  
Schaal ( 1 : 15 )

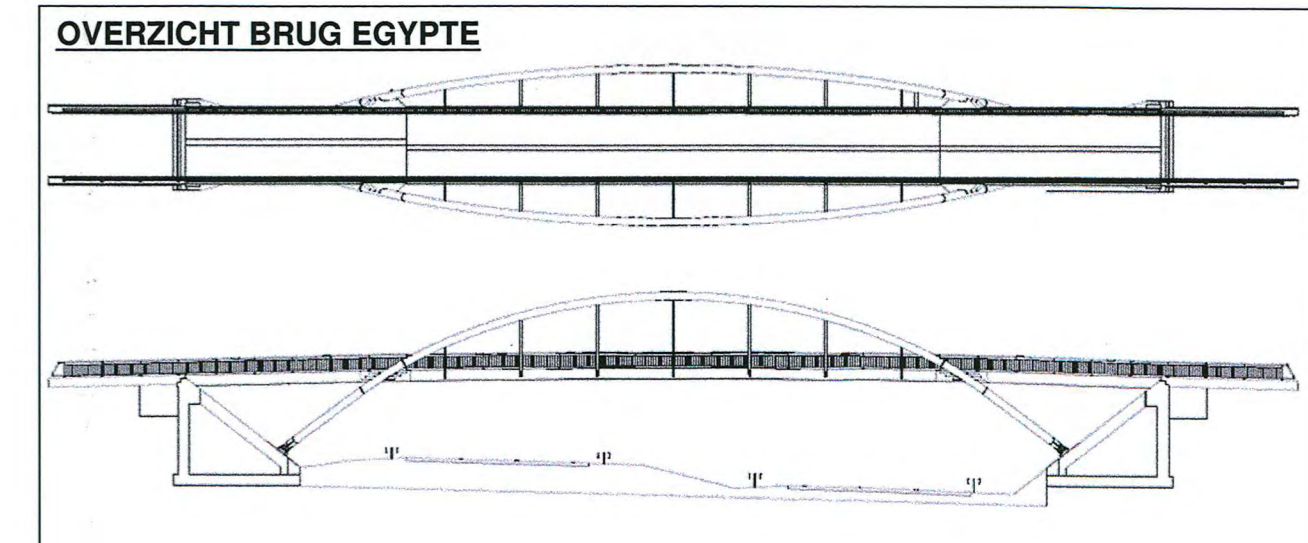


AANZICHT OPLEGGINGEN LANDHOOFD WEST  
Schaal ( 1 : 15 )



DETAIL - 3  
Schaal ( 1 : 10 )

OPM : VOOR VERWIJZING NAAR DETAILTEKENINGEN ZIE TEKENING : 090313-002



OVERZICHT BRUG EGYPTE

**ALGEMENE OPMERKINGEN: (TENZIJ ANDERS VERMELD)**

**MATERIAAL:**  
**HOOFDCONSTRUCTIE:**  
 - Staalkwaliteit plaatmateriaal + profielen = S355J2+N  
 - Staalkwaliteit buisprofielen = S355J2H  
 - Staalkwaliteit taatspennen en - kommen = S355J0J2  
**SECUNDAIR STAAL - LEUNINGWERK:**  
 - Staalkwaliteit plaatmateriaal + profielen = S355J2+N  
 - Staalkwaliteit buisprofielen = S355J2H

**BEVESTIGINGSMIDDELEN + ANKERS:**  
 - Alle bevestigingsmiddelen dienen thermisch verzinkt en ISO passend te zijn  
 - Verankeringen:  
 a / Draadeind DIN 975 Sterkteklasse 8.8  
 b / Zeskant moer DIN 934 Sterkteklasse 8.8  
 c / Sluifring DIN 125-1A Sterkteklasse 8.8  
 - Bevestigingsmiddelen algemeen:  
 a / Zeskant bouten DIN 931 Sterkteklasse 8.8  
 b / Zeskant moer DIN 934 Sterkteklasse 8.8  
 c / Sluifring DIN 125-1A Sterkteklasse 8.8  
 - Bevestigingsmiddelen leuningwerk:  
 a / Zeskant bouten DIN 931 RVS A4 Sterkteklasse 70  
 b / Zeskant moer DIN 934 RVS A4 Sterkteklasse 70  
 c / Sluifring DIN 125-1A RVS A4 Sterkteklasse 70  
 d / Draad lasfiten RVS A2 Sterkteklasse 50

**LASSEN:**  
 - Alle aansluitende stalen constructiedelen, niet mechanisch verbonden, verbinden d.m.v. lassen  
 - Alle lassen rondom en doorgaand uitvoeren.  
 - Holle ruimten brugdekken dienen luchtdicht uitgevoerd te worden met voorzieningen om de luchtdichtheid te testen  
 - Doorsnede hoeklassen a = a min = 0,8 t min (enkele hoeklas) WPS 01 tm 04  
 a min = 0,4 t min (dubbele hoeklas) WPS 01 tm 04 met minimaal a=4 mm (algemeen)  
 - Indien de hoeklassen door geometrie niet mogelijk zijn, lassen uitvoeren als (halve) V - naden en / of K naden, de lasdoorneden groter of gelijk aan de hierboven vermelde a maten voor hoeklassen  
 - Aansluiting in platen van ongelijke dikte, afschuining onder helling 1 : 4 aanbrengen  
 - Overganglassen aan RVS en S355 meenemen in de conservering

**CONSERVERING BRUGCONSTRUCTIE UITWENDIG:**  
 - Alle scherpe kanten breken met straal R= 2 mm, voorafgaand aan de conservering  
 - Stralen tot Reinheidsgraad Sa 2,5  
 - Behandeling volgens conserveringsplan  
 - Eendekleur van de boog, hangers en liggers: RAL 9018  
 - Eendekleur van het leuningwerk: RAL 7021  
**SLIJTLAG:**  
 - Mandurex of gelijkwaardig (geschikt voor toepassing op stalen brugdekken)  
 - Betreffende een blijvend flexibel slijtlaag (teervrij)  
 - Kleur: Zwart  
 - Korrelgrootte: 1 - 3 mm  
 - Laagdikte, het verwerken, aanbrengen en herstellen volgens voorschriften leverancier

**BIJBEHOORENDE TEKENINGEN:**  
 - A74-KW5-TEK-8051 Rev.: 2.0 Definitief ontwerp - Onderbouw (Dura Vermeer)  
 - IN160360-D90-01 Rev.: 2.0 Definitief ontwerp - Overzicht (Movares)  
 - IN160360-D90-01 Rev.: 2.0 Definitief ontwerp - Details (Movares)  
 - 090313-002 A74-KW5-TEK-9202 Algemeen overzicht  
 - 090313-003 A74-KW5-TEK-9203 Geometrie / bouwzeeg wegdek  
 - 090313-004 A74-KW5-TEK-9204 Geometrie / bouwzeeg fase 2  
 - 090313-005 A74-KW5-TEK-9205 Hipspunten + hijsogen  
 - 090313-006 A74-KW5-TEK-9205 Algemene afmetingen hoofdonderdelen  
 - 090313-010 A74-KW5-TEK-9210 Ankerplan landhoofden  
 - 090313-011 A74-KW5-TEK-9211 Maatplaten - opleggingen en taatsen  
 - 090313-020 A74-KW5-TEK-9220 Samenbouw half wegdek S001  
 - 090313-021 A74-KW5-TEK-9221 Langsligler S001-1  
 - 090313-022 A74-KW5-TEK-9222 Langsligler S001-5  
 - 090313-023 A74-KW5-TEK-9223 Samenbouw dekplaat S001-2  
 - 090313-024 A74-KW5-TEK-9224 Details platen S001-2  
 - 090313-025 A74-KW5-TEK-9225 Eindwarsdrager S001-3  
 - 090313-026 A74-KW5-TEK-9226 Samenbouw S002-2-1 + S002-2-2  
 - 090313-027 A74-KW5-TEK-9227 Samenstelling dekplaat S002-1-1  
 - 090313-028 A74-KW5-TEK-9228 Details platen S002-1-1

**BIJBEHOORENDE TEKENINGEN:**  
 - 090313-029 A74-KW5-TEK-9229 Koppelstuk S001-4 / S001-6  
 - 090313-030 A74-KW5-TEK-9230 Samenbouw half wegdek S003  
 - 090313-031 A74-KW5-TEK-9231 Samenbouw dekplaat S003-2  
 - 090313-032 A74-KW5-TEK-9232 Details platen S003-2  
 - 090313-033 A74-KW5-TEK-9233 Eindwarsdrager S003-1  
 - 090313-034 A74-KW5-TEK-9234 Samenbouw S002-2-3 + S002-2-4  
 - 090313-035 A74-KW5-TEK-9235 Samenstelling dekplaat S002-1-2  
 - 090313-036 A74-KW5-TEK-9236 Details platen S002-1-2  
 - 090313-037 A74-KW5-TEK-9237 Trog pos. 556 voor S001 + S003  
 - 090313-040 A74-KW5-TEK-9240 Samenbouw boog S1 00  
 - 090313-041 A74-KW5-TEK-9241 Samenstelling onderboog S005  
 - 090313-050 A74-KW5-TEK-9250 Overzicht las draadstiften leuningwerk  
 - 090313-052 A74-KW5-TEK-9252 Montage overzicht leuningwerk  
 - 090313-053 A74-KW5-TEK-9253 Samenstelling leuningwerk  
 - 090313-054 A74-KW5-TEK-9254 Details leuningwerk  
 - 090313-070 A74-KW5-TEK-9270 Landhoofd opleggingen en taats  
 - 090313-071 A74-KW5-TEK-9271 Details taats  
 - 090313-072 A74-KW5-TEK-9272 Details oplegging  
 - 090313-073 A74-KW5-TEK-9273 Details rubber oplegblokken

3.0	OMSCHRIJVING CONSERVERING AANBEST	E.d.B.	14-2011
2.0	VERANKERING MIDDENOPLEGGING WESTZIJDE, ARMATUREN LEDLINE IN HANDRAAL	E.d.B.	24-2011
1.0	DEFINITIEF	E.d.B.	5-1-2011
Rev.	Omschrijving	Naam	Datum
		Trappierweg 8 6522 NB Tegelen	
Geleverd:	W.J.G.M van Peer	Par. 2.1 t.d. 2.10	Hoofdafdeling :
Werkstuk van tekenen en tekenen:		Abdijng :	Bureau : Overzichtig
<b>A74 Venlo BDX - 9147</b>		<b>090313-001</b>	
Object:	1,5.5 - FIETSVIADUCT EGYPTE ( KW5)	Bladnr.:	1
Onderwerp:	ALGEMEEN OVERZICHT 3D	in tekenen blad nr.:	
Geometrie:	W. Termeer	Par. 2.1 t.d. 2.10	Projectcode :
Geometrie:	E. de Blok	Par. 2.1 t.d. 2.10	Dossiercode :
Vrijgegeven:	J. van Basten	Par. 2.1 t.d. 2.10	Dienstecode :
Status :	DEFINITIEF	versie :	3.0
		Reg. nr.:	A74-KW5-TEK-9201