

ZUID\_OOSTGEVEL

opbouw verdiepingvloer:  
zie detail 710

hoogte afgewerkte vloer  
bij toepassing vloerverwarming

waterslag aluminium netwerk  
gemoefd in kleur vlg. kleurenstaat

▲ bk UNP  
+3.100

UNP-200 stalen profiel  
thermisch verzinkt en gemoefd  
in kleur vlg. kleurenstaat

Schellekens zonweringscreen,  
kast 100x100mm

▲ ok UNP  
+2.900

aluminium raamkozijn,  
gemoefd in kleur vlg. kleurenstaat

Silent Gliss 6243 gordijnrail

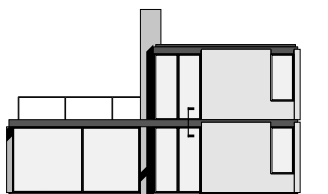
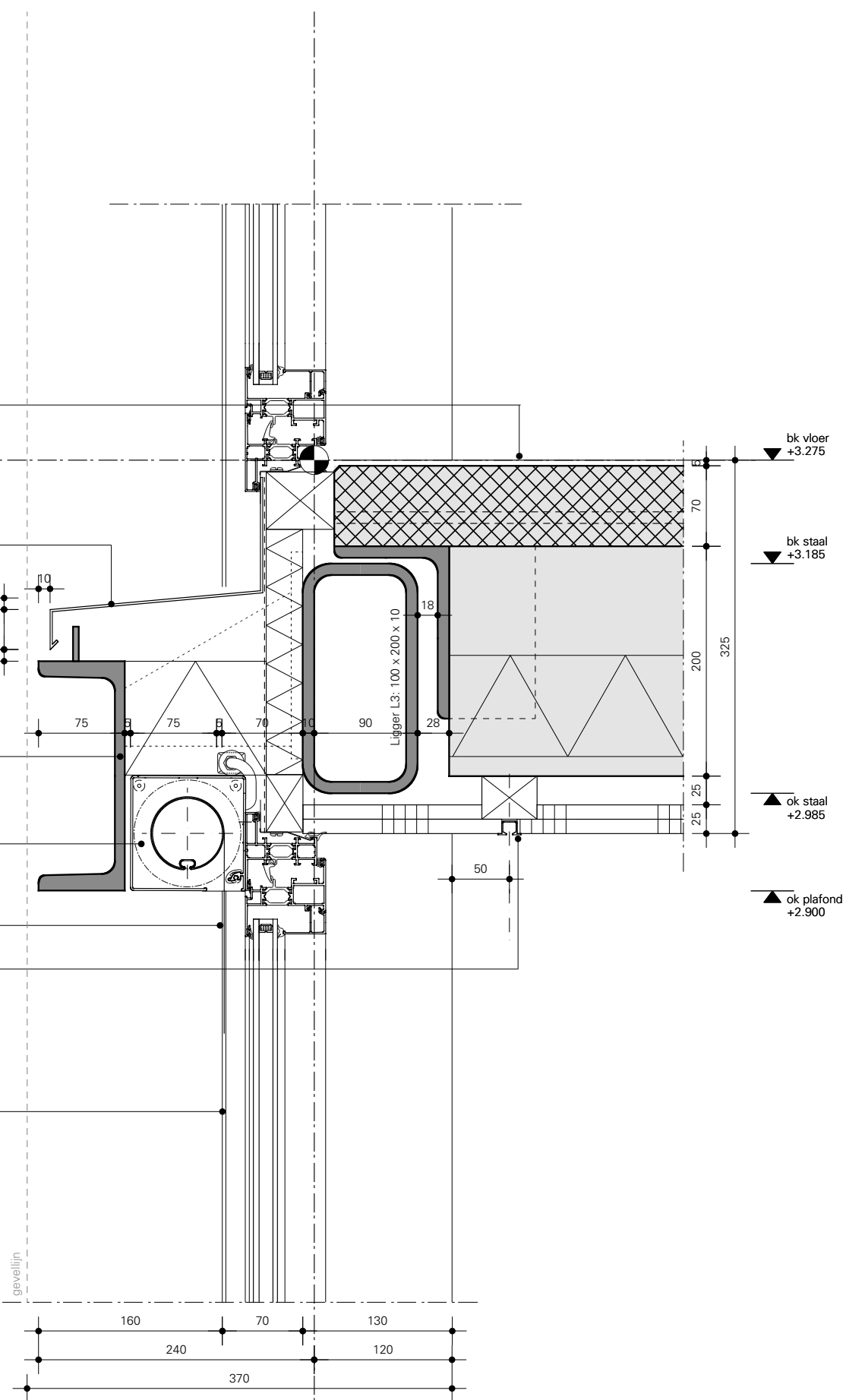
t.p.v. hoekramen:  
geleiding zonwering  
d.m.v. staaldraad 3mm

▼ bk vloer  
+3.275

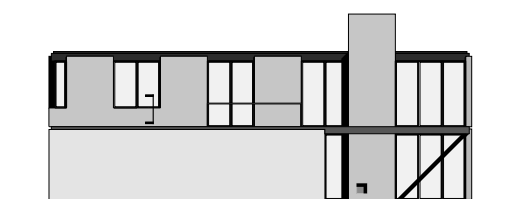
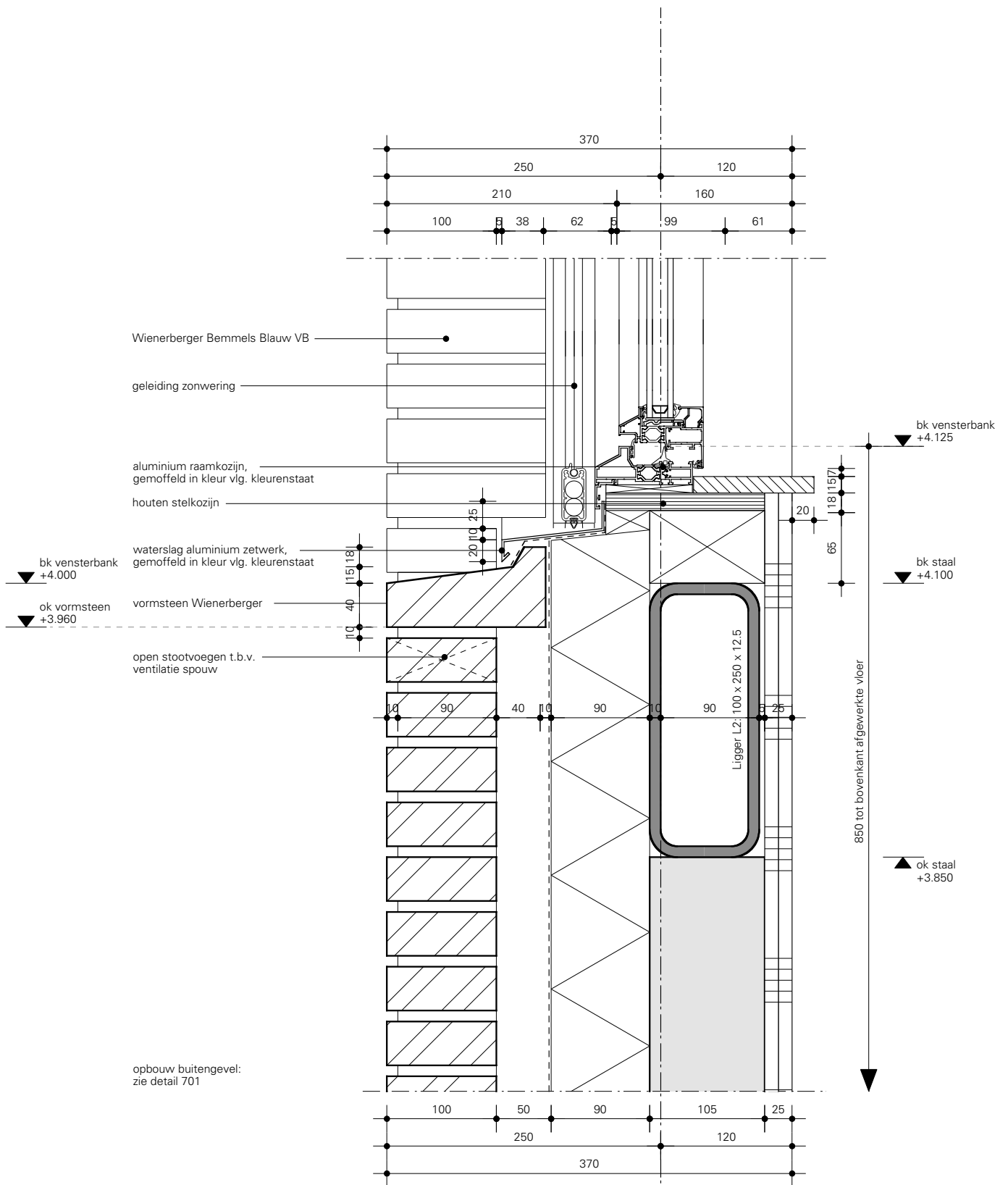
▼ bk staal  
+3.185

▲ ok staal  
+2.985

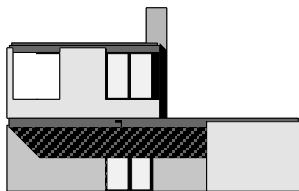
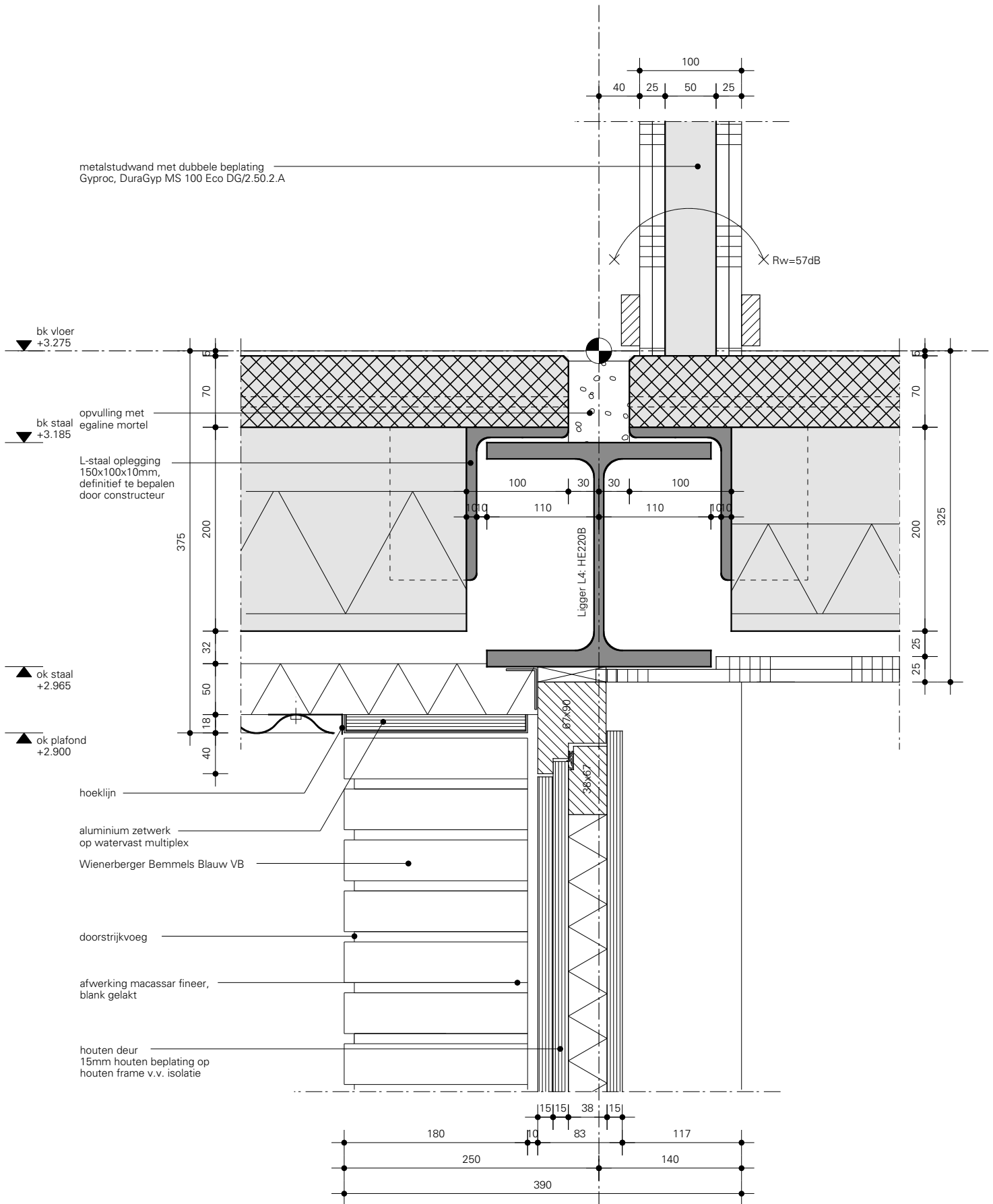
▲ ok plafond  
+2.900



ZUID\_WESTGEVEL



NOORD-WESTGEVEL



NOORD\_OOSTGEVEL

C