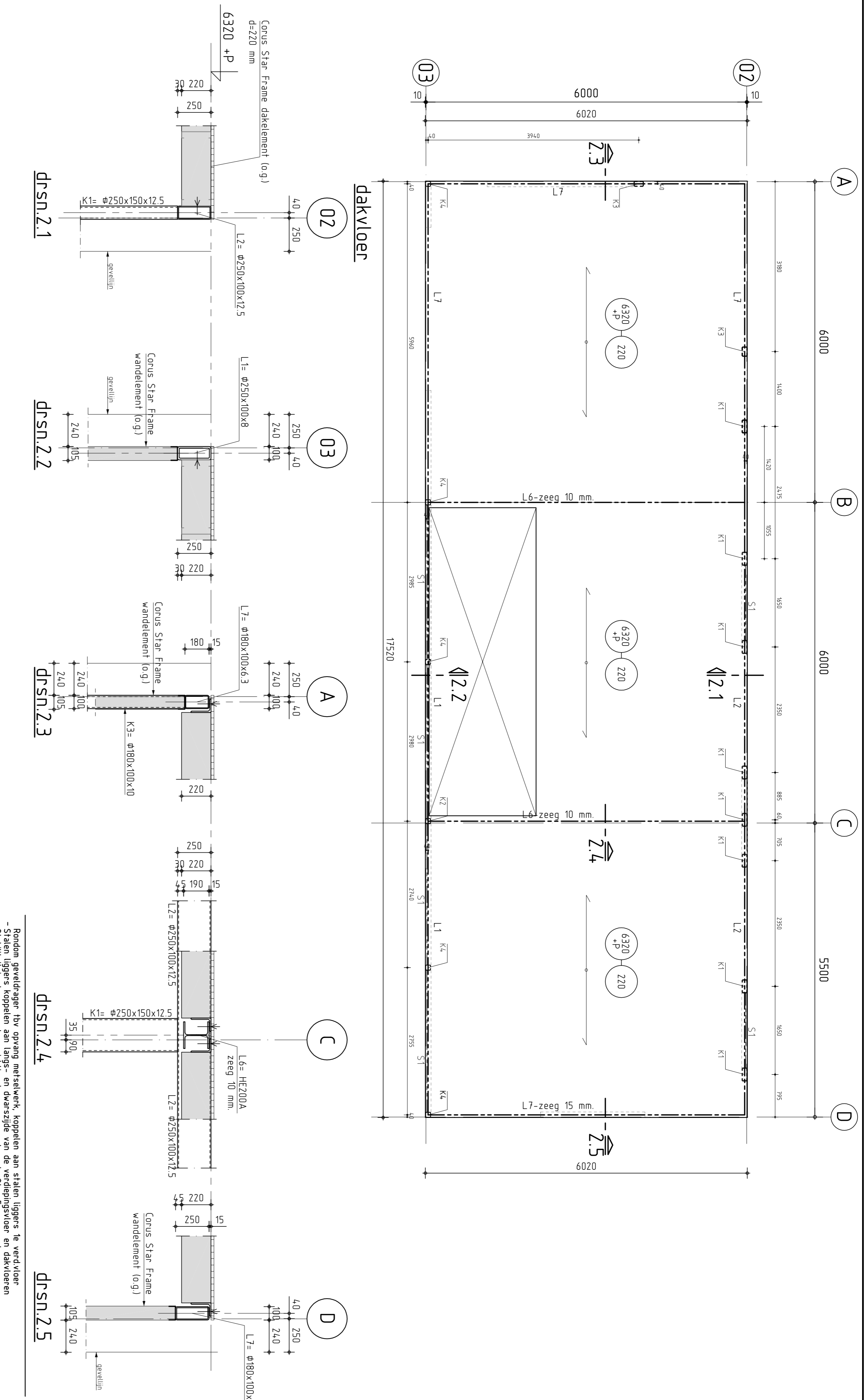
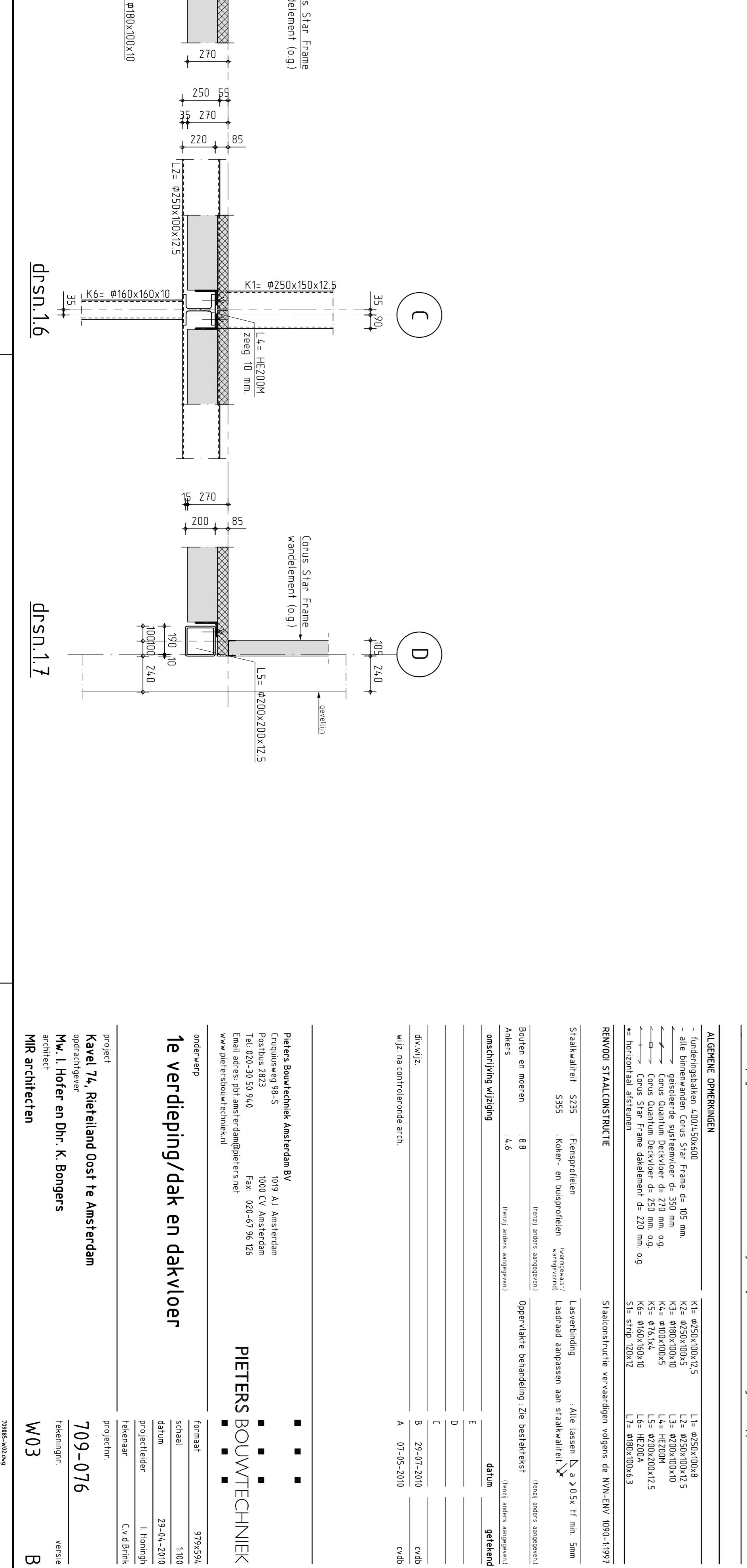
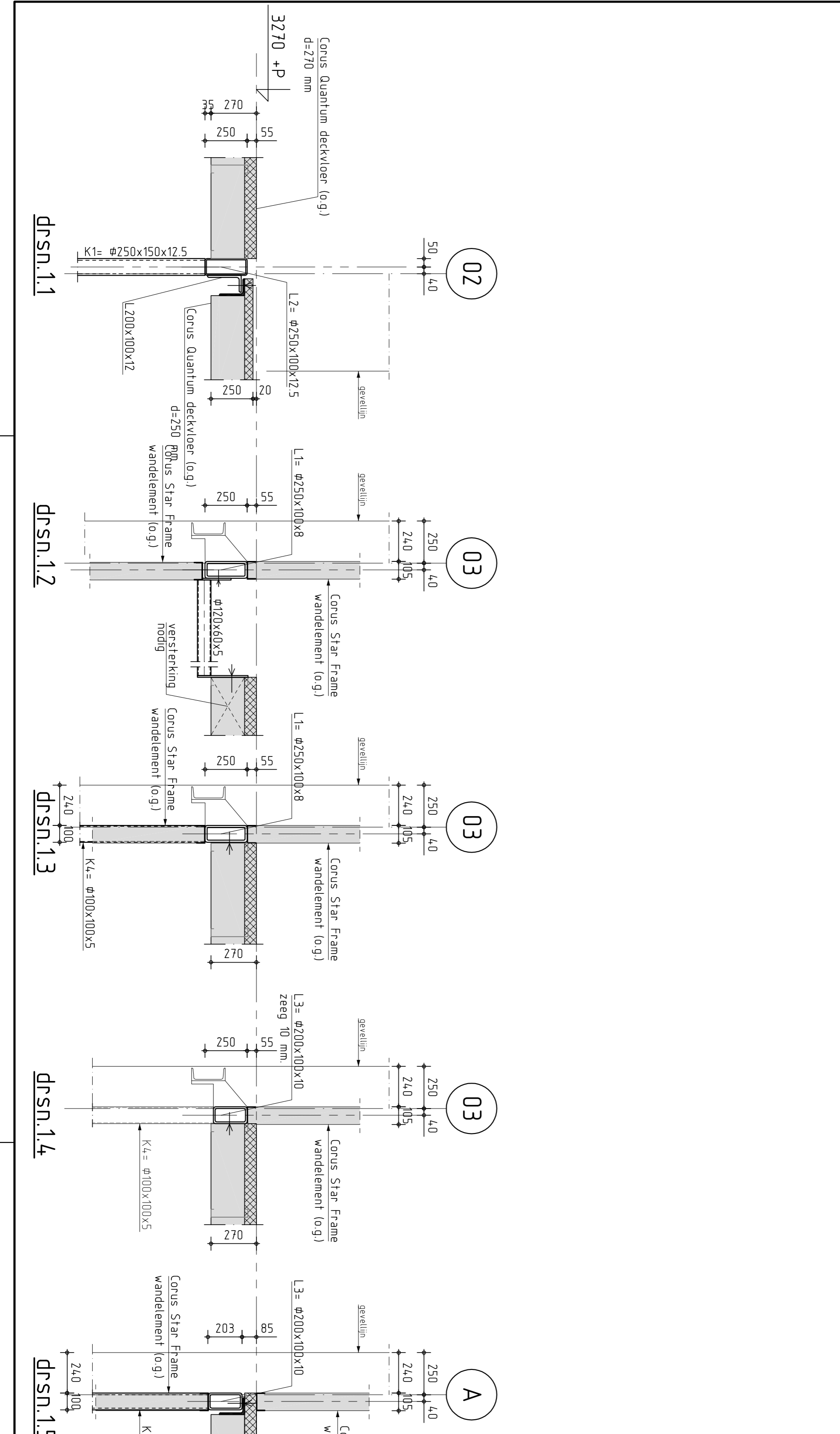


1e verdieping/dak



dakvloer



Beiden geveldeggert 'Nv opening metastalwerk, koppelen aan stalen liggers 'te verdieping
 - Stabielheid in deurs- en langrichting te verzekeren door de Star Frame wanden
 - Verdiepingvloer/dakvloer uit te voeren als stijve schijf (elementen onderling doorkoppelen)

ALGEMENE OPMERKINGEN

- Luchtdraagconstructie 400x150x12,5
- Alle stalen geveldeggert systemen d= 350 mm o.g.
- Conus Quantum Bekrijver d= 770 mm o.g.
- Conus Quantum Bekrijver d= 720 mm o.g.
- Conus Quantum Bekrijver d= 620 mm o.g.
- Horizontaal afsluitend d= 120 mm o.g.

REKENING STAALCONSTRUCTIE

Staalwaller	S235	Fleetsprofielen	U-profielen
Bouwen en muren	8/8	(zieg naar aanpak)	Oppervlakte behandeling 'Zie berekening'
Anders	4/4	(zieg naar aanpak)	

omschrijving wijziging	datum	gemaakt
D		
E		
C	29-01-2010	cvdb
B	29-01-2010	cvdb
A	07-05-2010	cvdb

1e verdieping/dak en dakvloer

onderwerp

ontwerp

schaal

datum

projectie

tekenaar

709-076

MIR architecten

PIETERS BOUWTECHNIEK

Pieters Bouwtechniek Amsterdam BV
 Ringweg 41 Amsterdam
 Postbus 3823 Amsterdam
 Tel: 020-30 50 940 Fax: 020-67 96 756
 E-mail adres: pbi.amsterdam@pieters.nl
 www.pietersonbouwtechniek.nl

9796256
 1:100
 29-04-2010
 1.100
 C.v.d.Brink
 versie