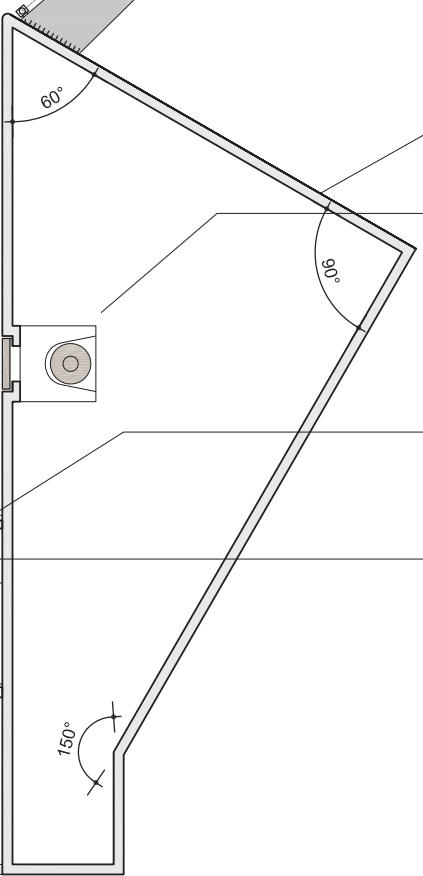
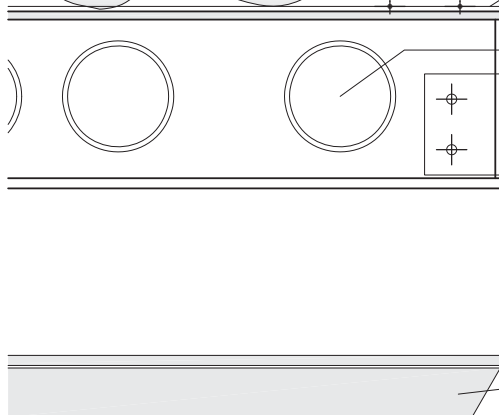


500  
1000  
250  
100  
300  
100  
250



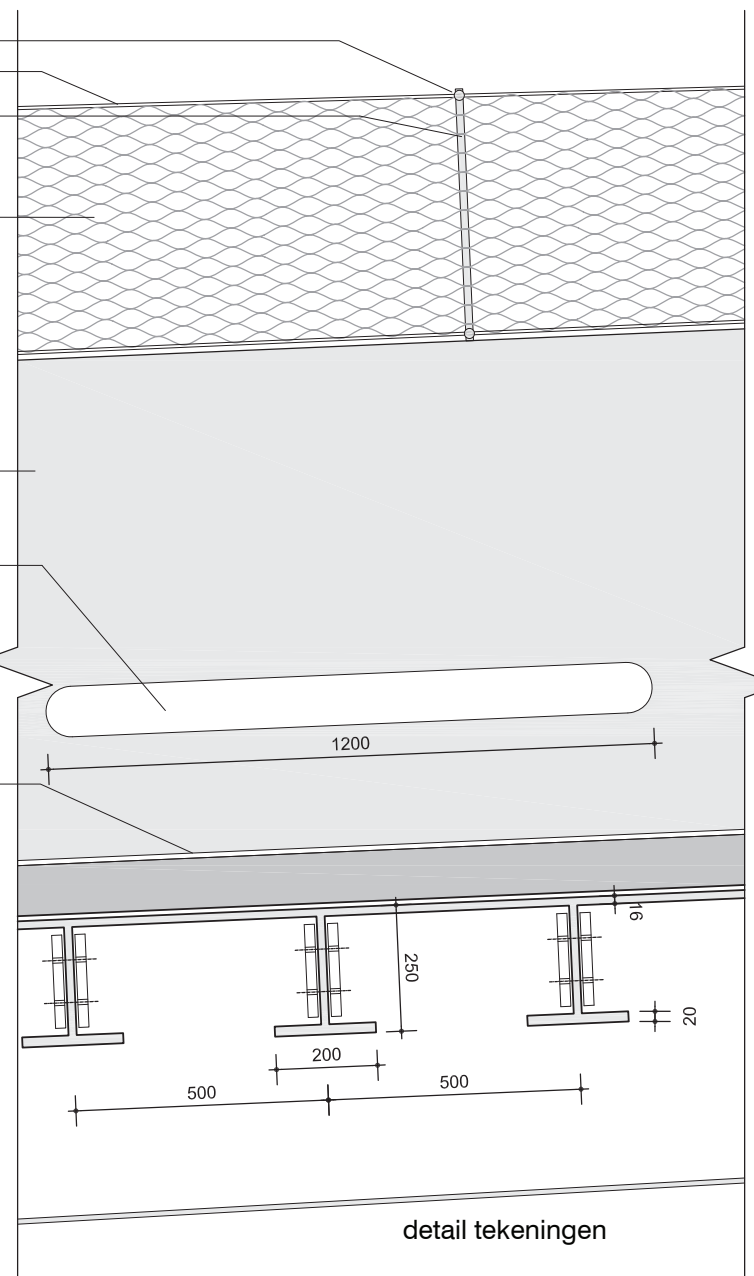
RVS bevestiging  
kabel d = 6 mm  
profiel gelast aan hoofdligger  
d = 15mm  
2000mm h.o.h.  
gepoedercoat in kleur  
NCS S 0515-R80B  
kabelnet:  
carl Stahl x-tend, RVS  
maatwijdte 25 x 43 d=1.5mm  
opgespannen tussen  
buisprofielen

hoofd ligger  
gepoedercoat in kleur  
NCS S 0515-R80B  
verlichtingsarmatuur  
met vandaalbestendige  
afdekking  
kleur: melkwit

epoxy coating  
voorzien van anti-slip laag  
kleur: NCS S 3010-R80B

kabel en leidingen doorvoer

kolommen  
beton volgens CUR 100



detail tekeningen