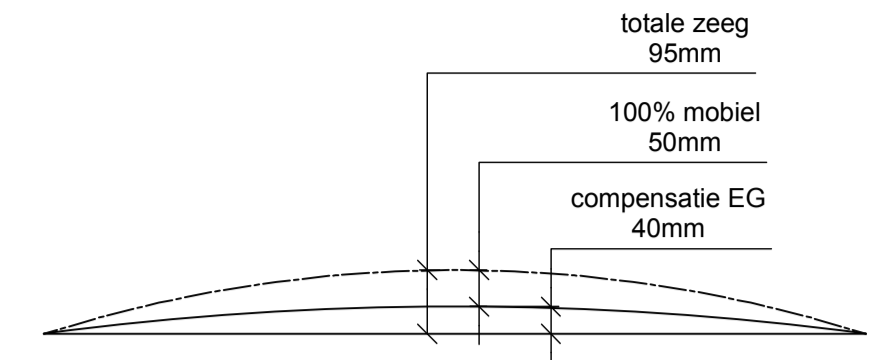
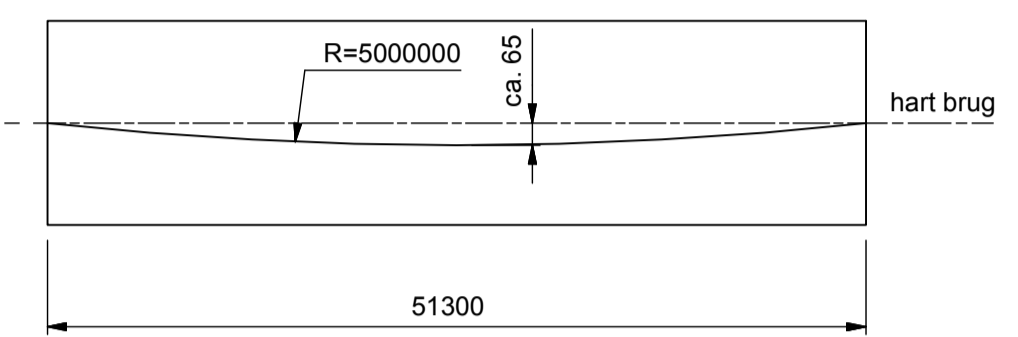


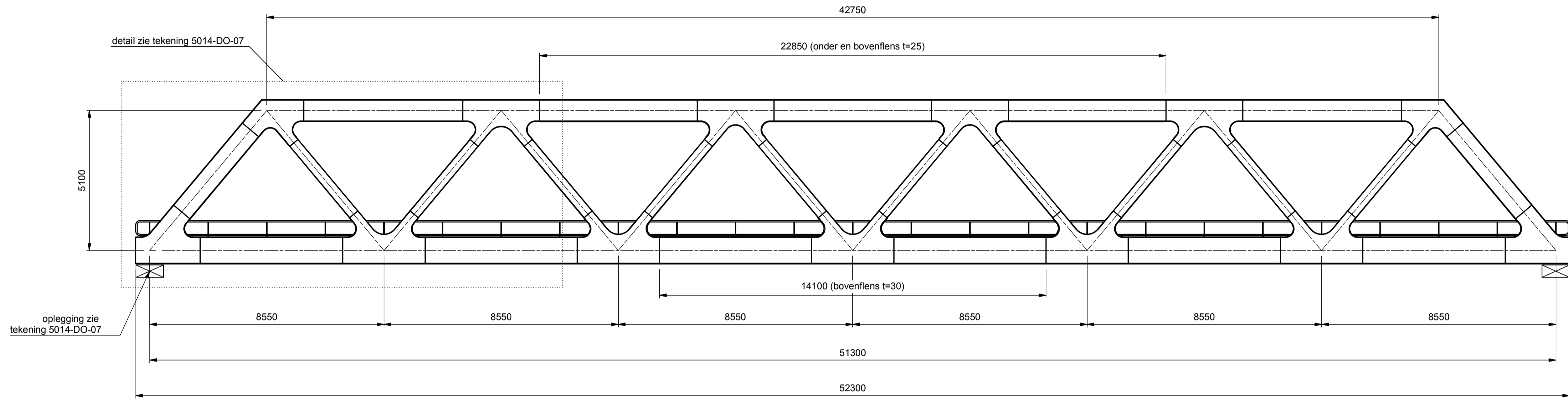
BOVENAANZICHT
SCHAAL 1:100



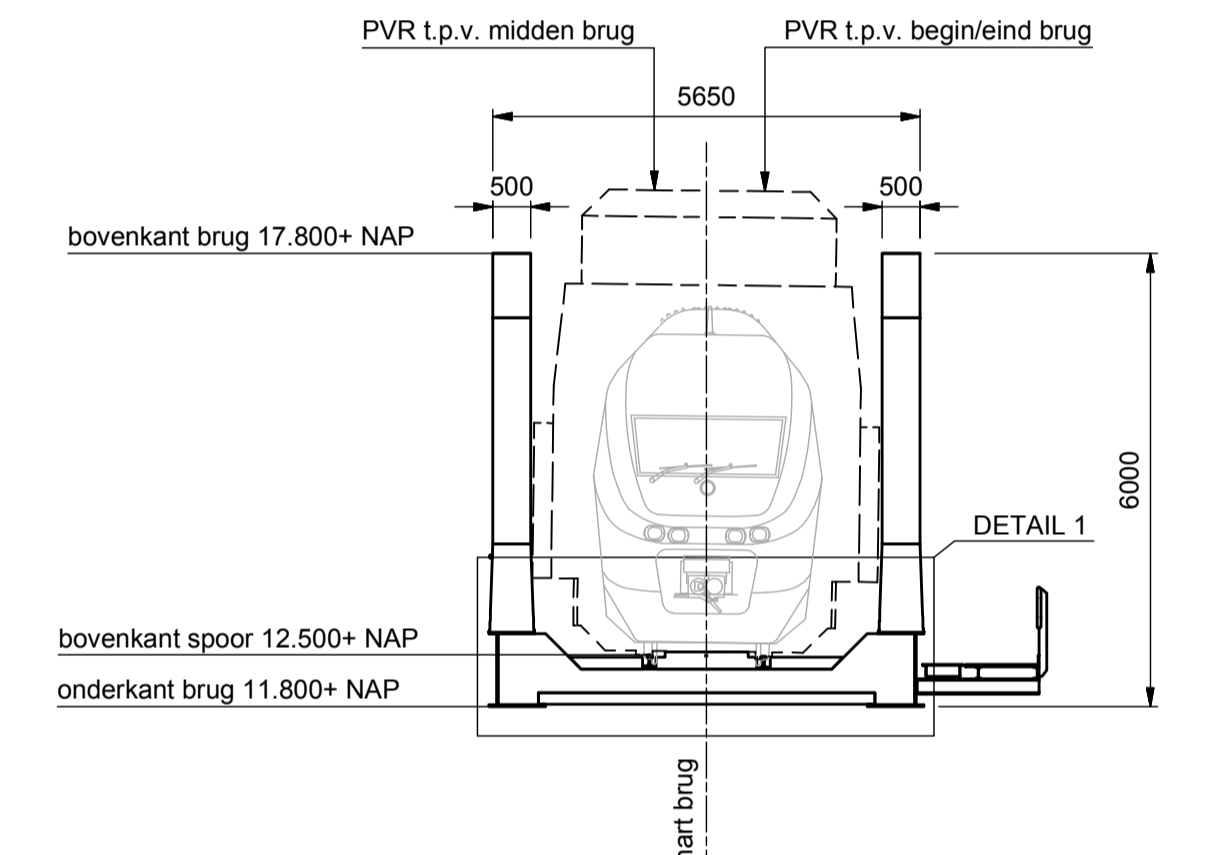
SCHEMATISERING ZEEG
LET OP: ZEEG STERK VERGROOT WEERGEGEVEN



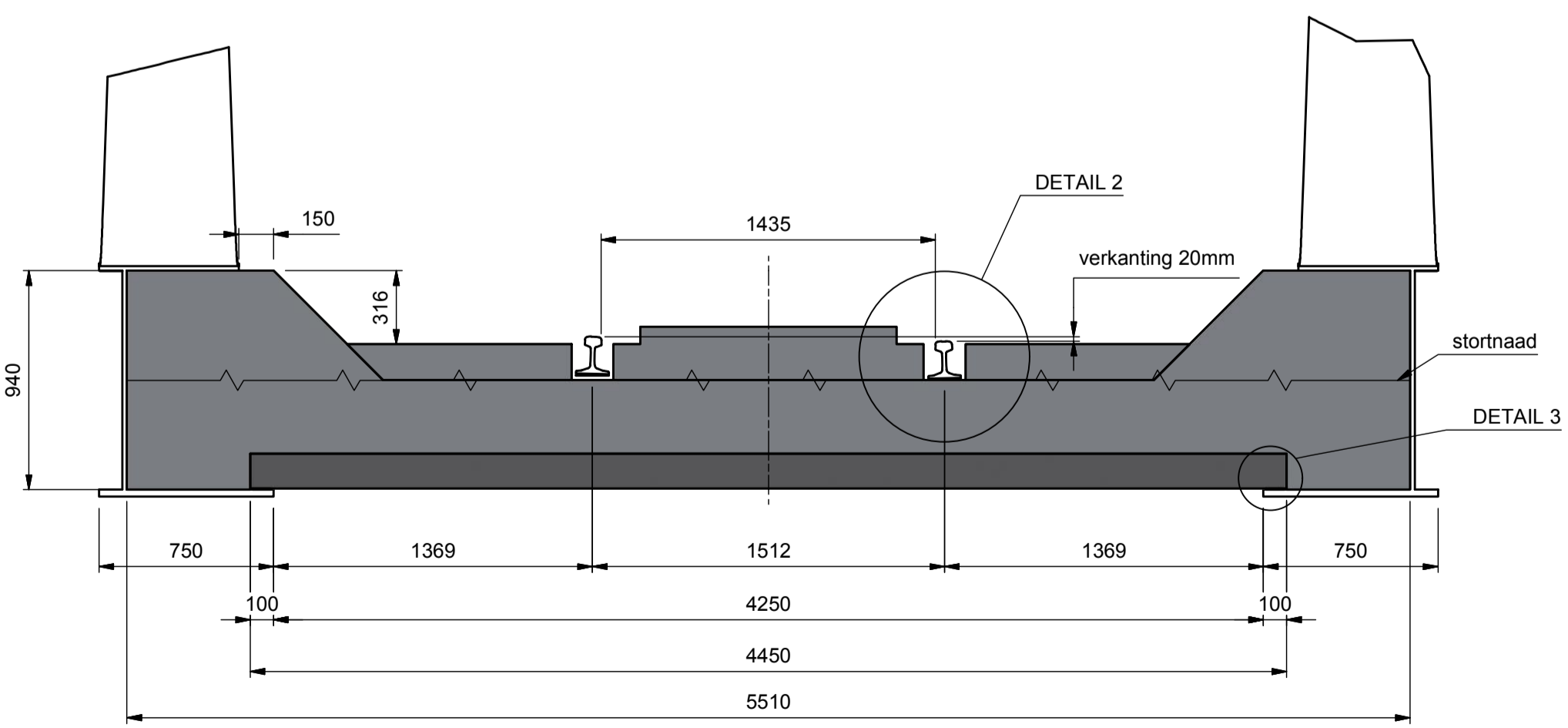
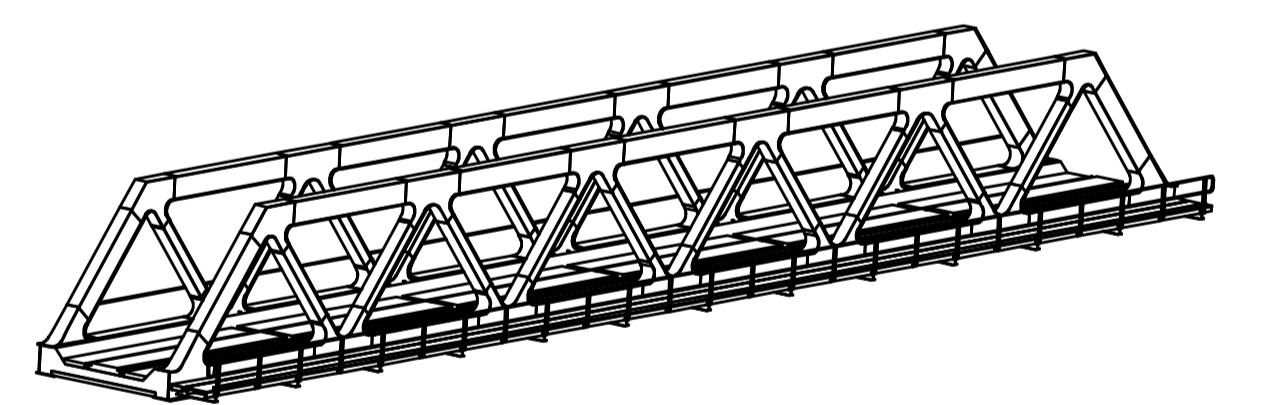
SCHEMATISERING SPOORLISSING OP BRUG
LET OP: KROMMING SPOOR STERK VERGROOT WEERGEGEVEN



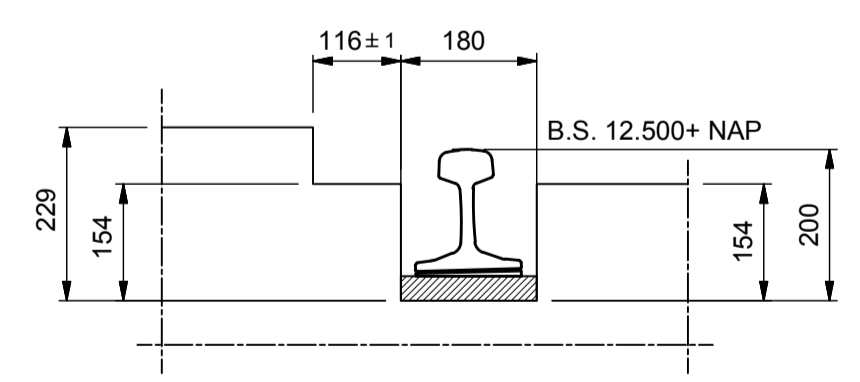
ZIJEAANZICHT
SCHAAL 1:100



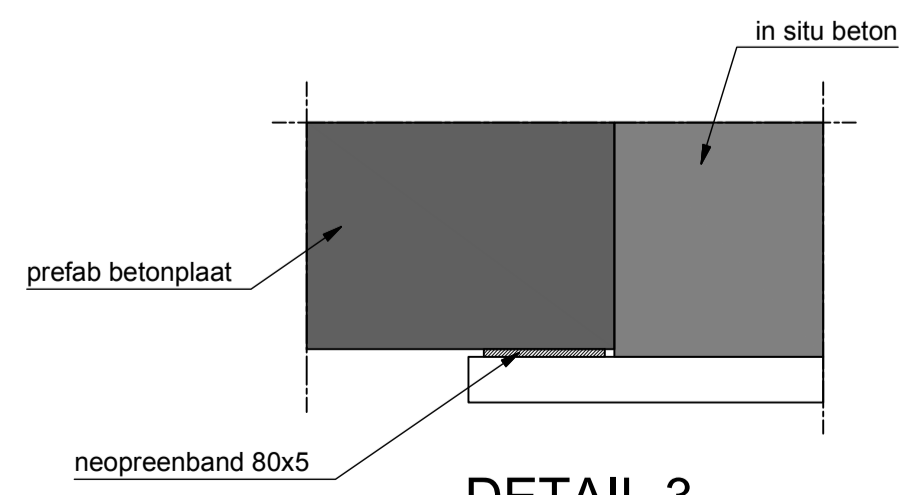
VOORAANZICHT
SCHAAL 1:100



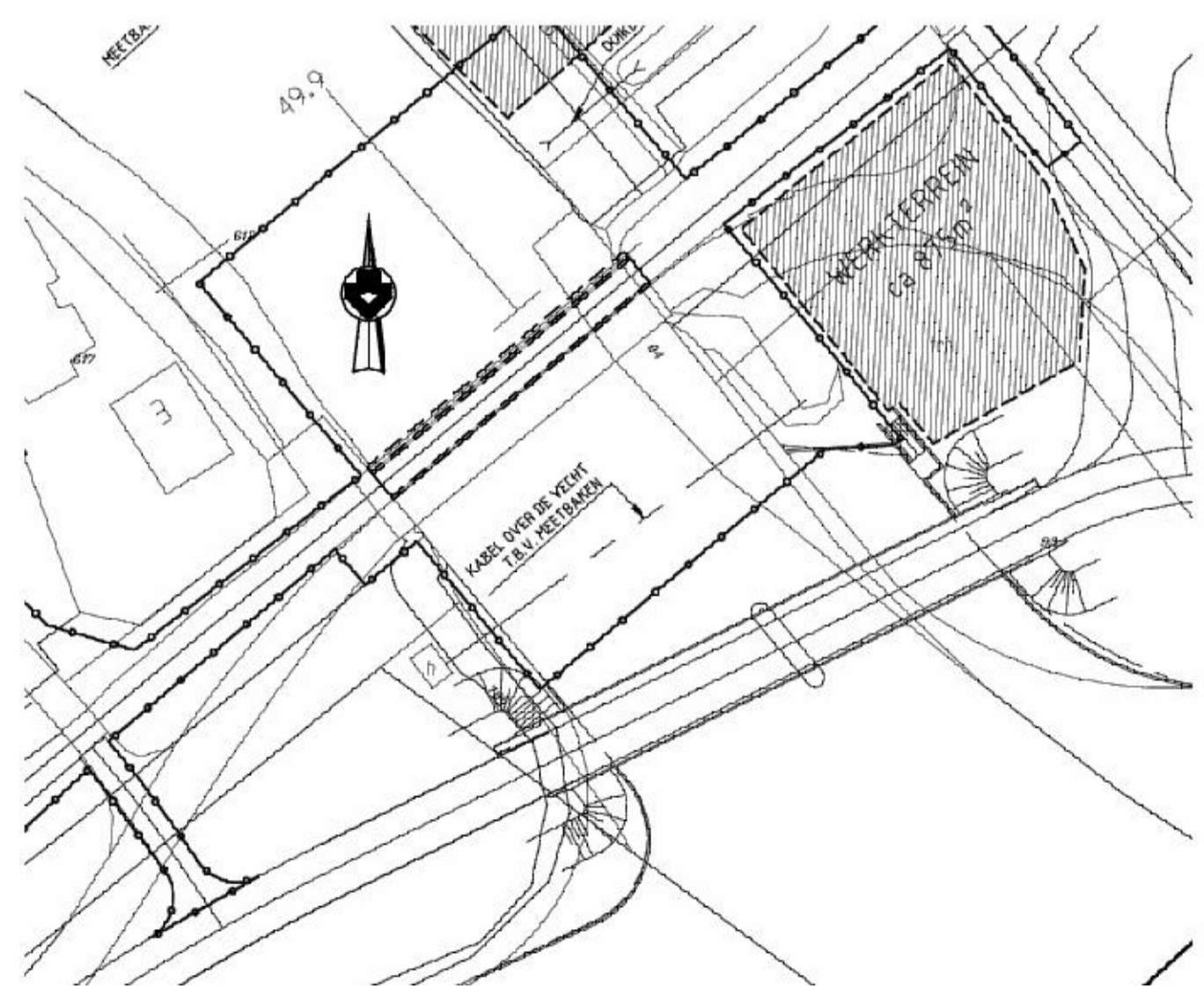
DETAIL 1
BETONNEN DEK
SCHAAL 1:25



DETAIL 2
SCHAAL 1:10



DETAIL 3
SCHAAL 1:5



SITUATIE
SCHAAL 1:1000

Opmerkingen

- Maten in millimeters
- Hoeken in het graden 360 stelsel
- Voor details zie tekening 5014-DO-07
- Voor passeerpad zie tekening 5014-DO-08
- Staalkwaliteit S355
- Bouten kwaliteit 8.8 thermisch verzinkt
- Betonkwaliteit C35/45
- Wapeningskwaliteit FeB 500
- Lassen:
 - Delingen wand en randplaten volledige doorlassing X of V
 - Aansluiting wand en randplaten a(min) = 0.7 X t(min)
 - Overige lassen minimaal dubbelhoek a=4
- Oppervlaktebehandeling:
 - Staal stralen Sa 2.5
 - Spantsysteem kleur: zwart of antraciet
 - Passeerpad thermisch verzinkt

| | |
|-------------------|----------------|
| Projectnummer | IN164220 |
| Identificatiecode | |
| Versie | 2.0 |
| Versiedatum | 08-01-2010 |
| Documentstatus | Vrijgegeven |
| Formaat | A1 |
| Schaal | Zie tekening |
| Tekenaar | Heusden, H van |
| Besteknummer | |
| Projectleider | Hesselijk, B |
| Vrijgegeven | |

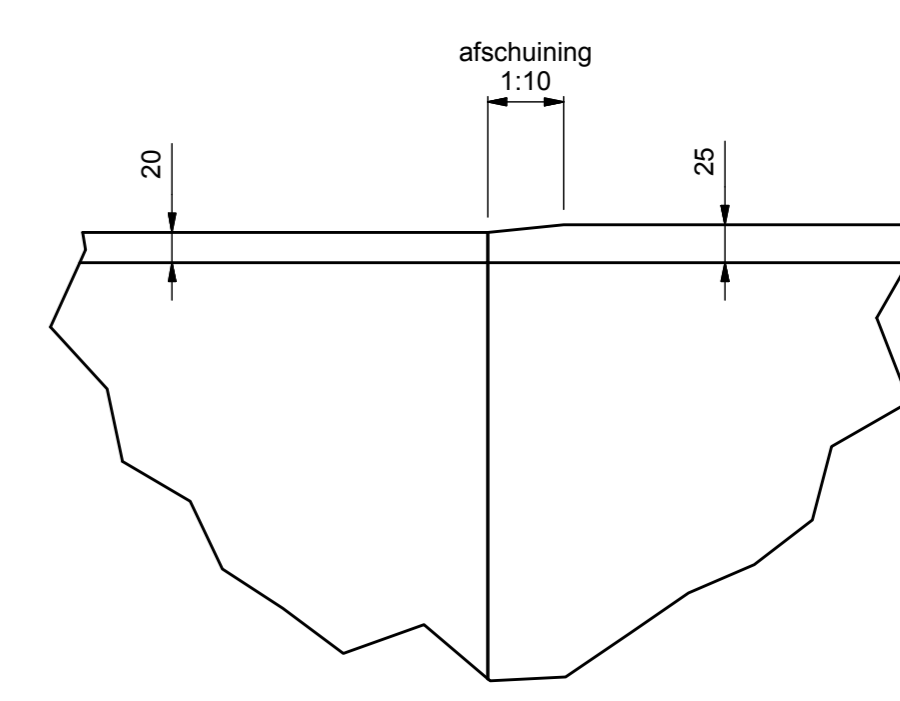
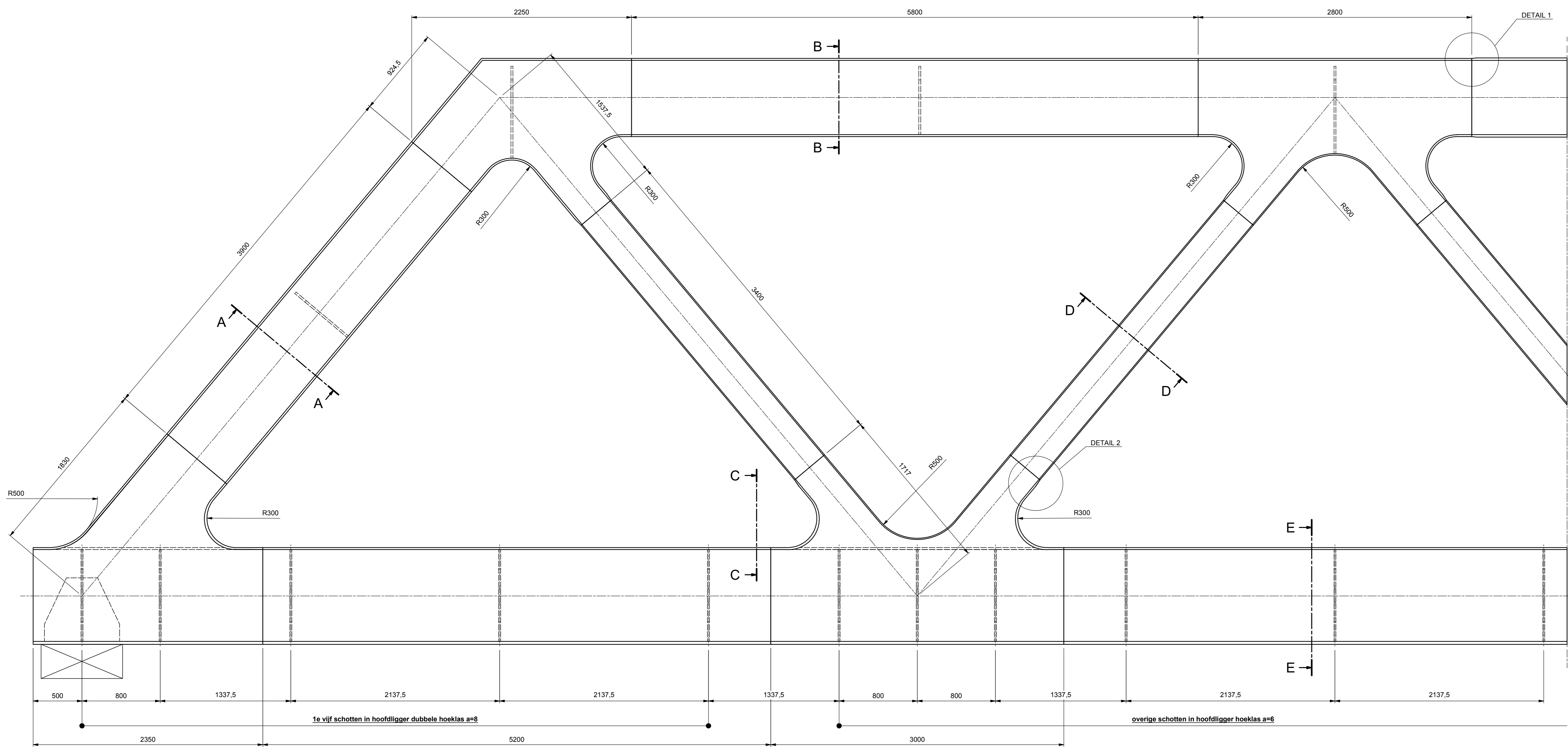


Spoorbrug De Haandrik
Definitief ontwerp
Overzicht

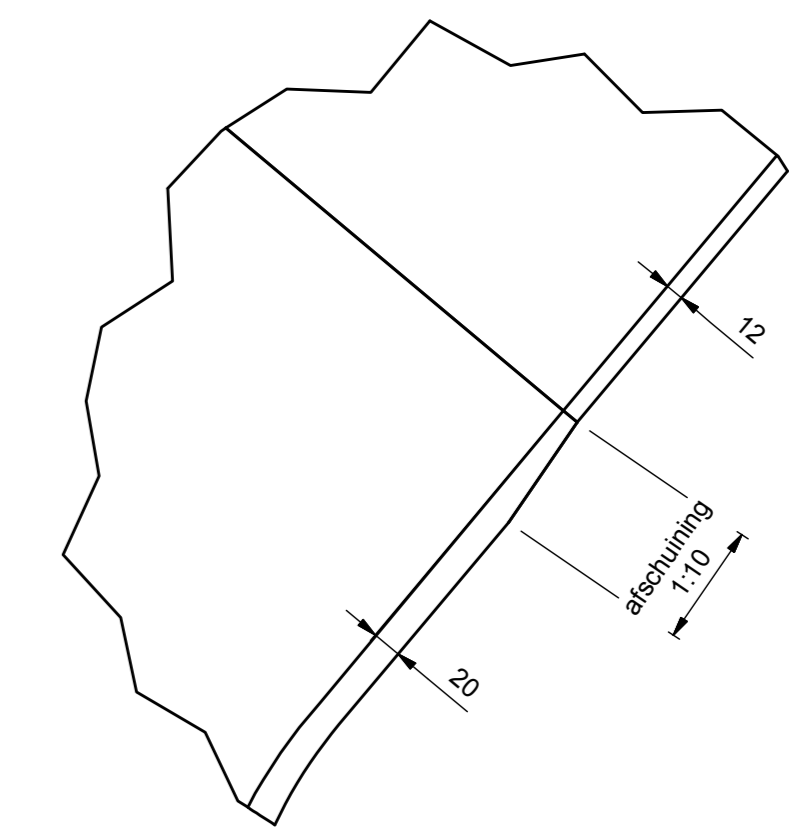
203 49.900 5014-DO-06

Divisie Infra
Afdeling IN-CS-BRV
Postbus 2855
3500 GW Utrecht



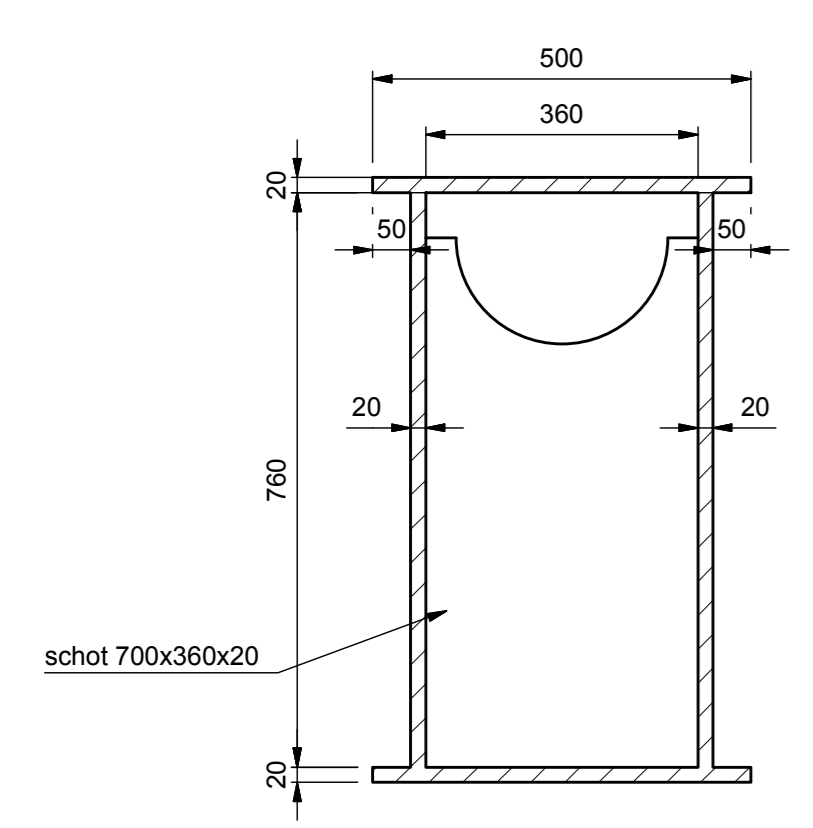


DETAIL 1
SCHAAL 1:5

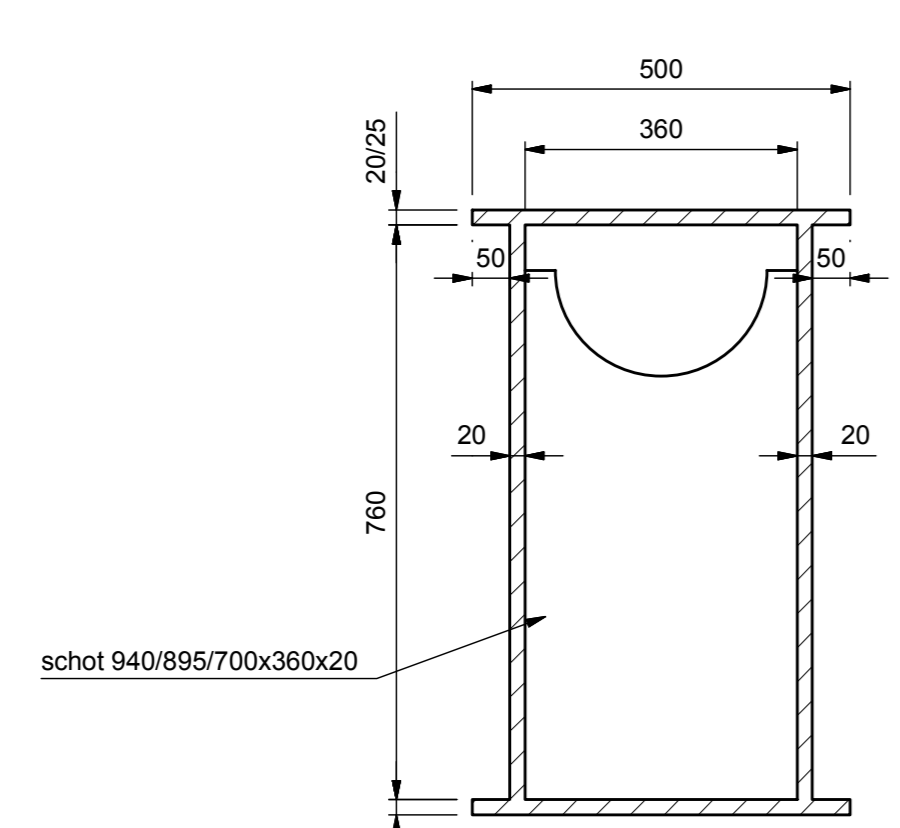


DETAIL 2
SCHAAL 1:5

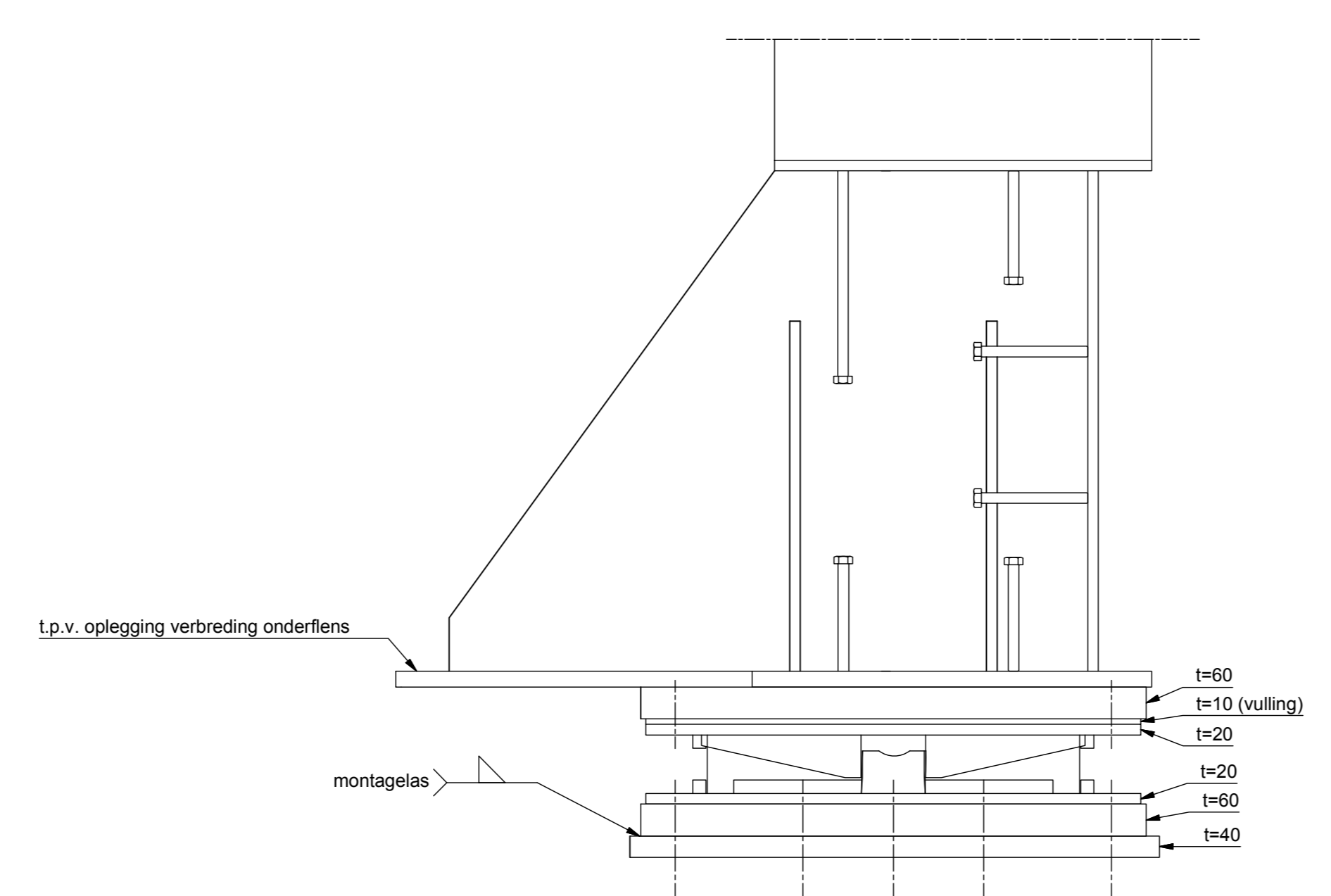
DETAIL SPANT
ZIE BLAD 01
SCHAAL 1:50



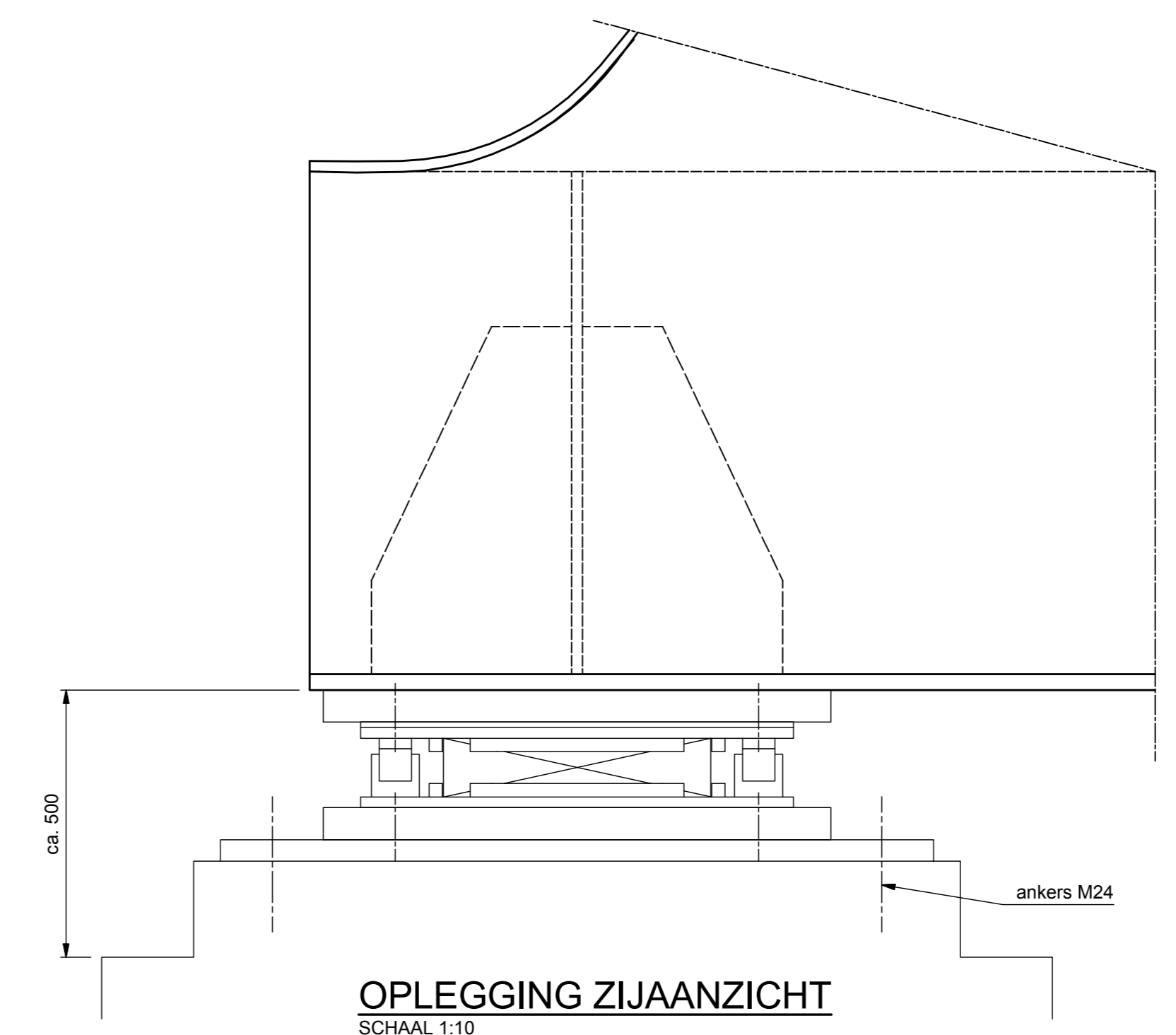
DOORSNEDE A-A
SCHAAL 1:10



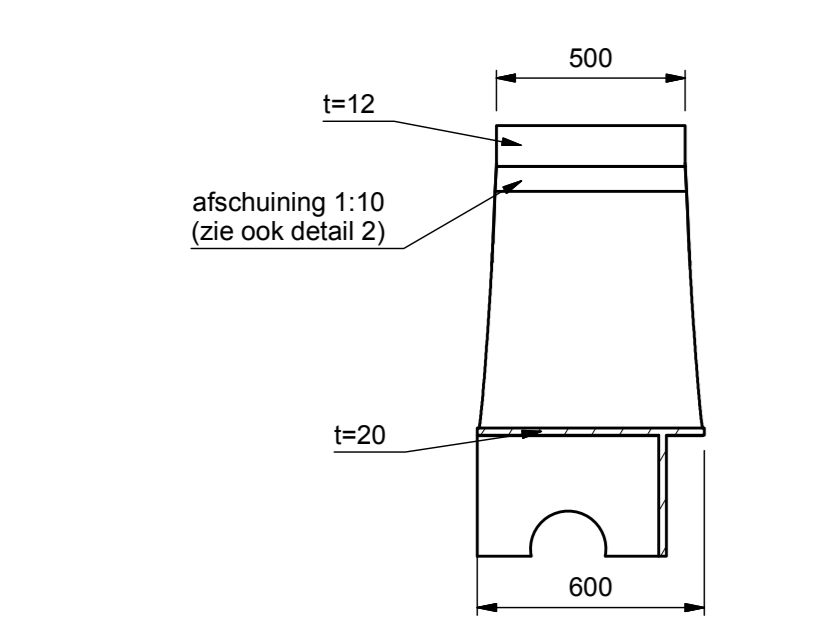
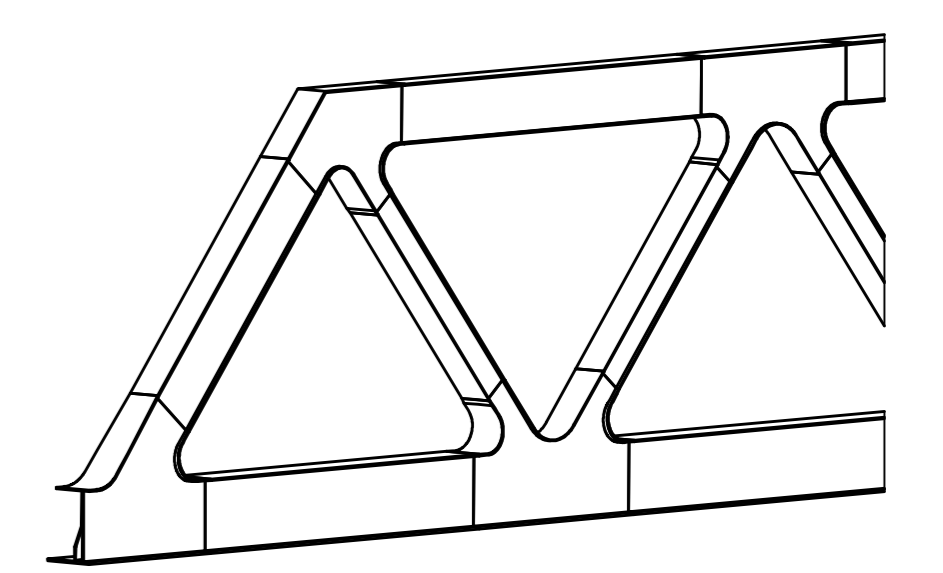
DOORSNEDE B-B
SCHAAL 1:10



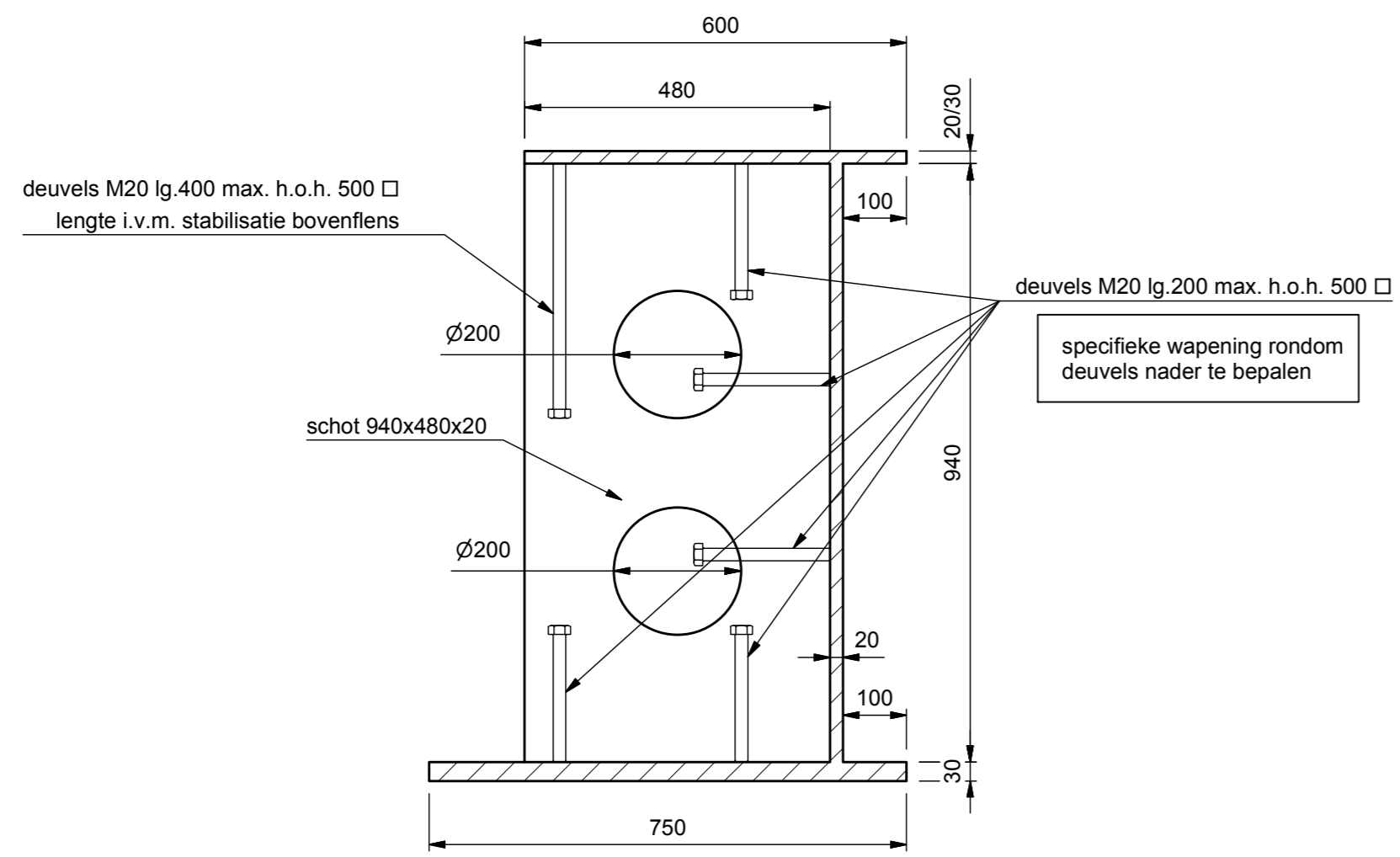
OPLEGGING VOORAANZICHT
SCHAAL 1:10



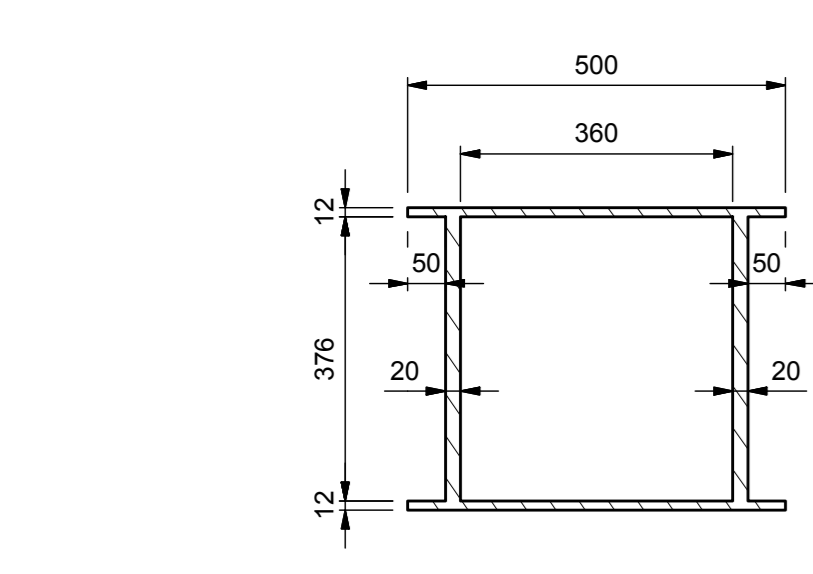
OPLEGGING ZIJAAANZICHT
SCHAAL 1:10



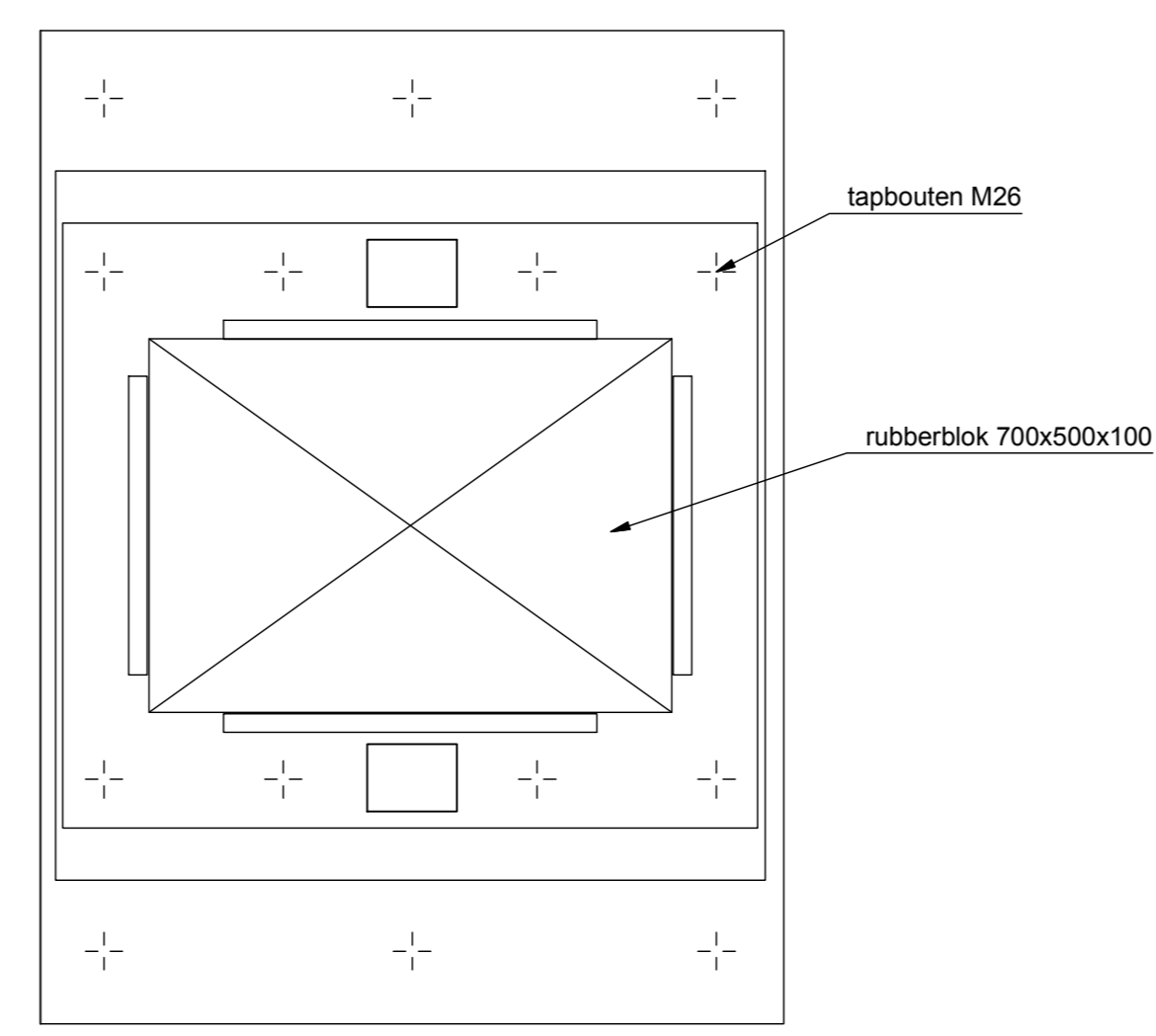
DOORSNEDE C-C
SCHAAL 1:10



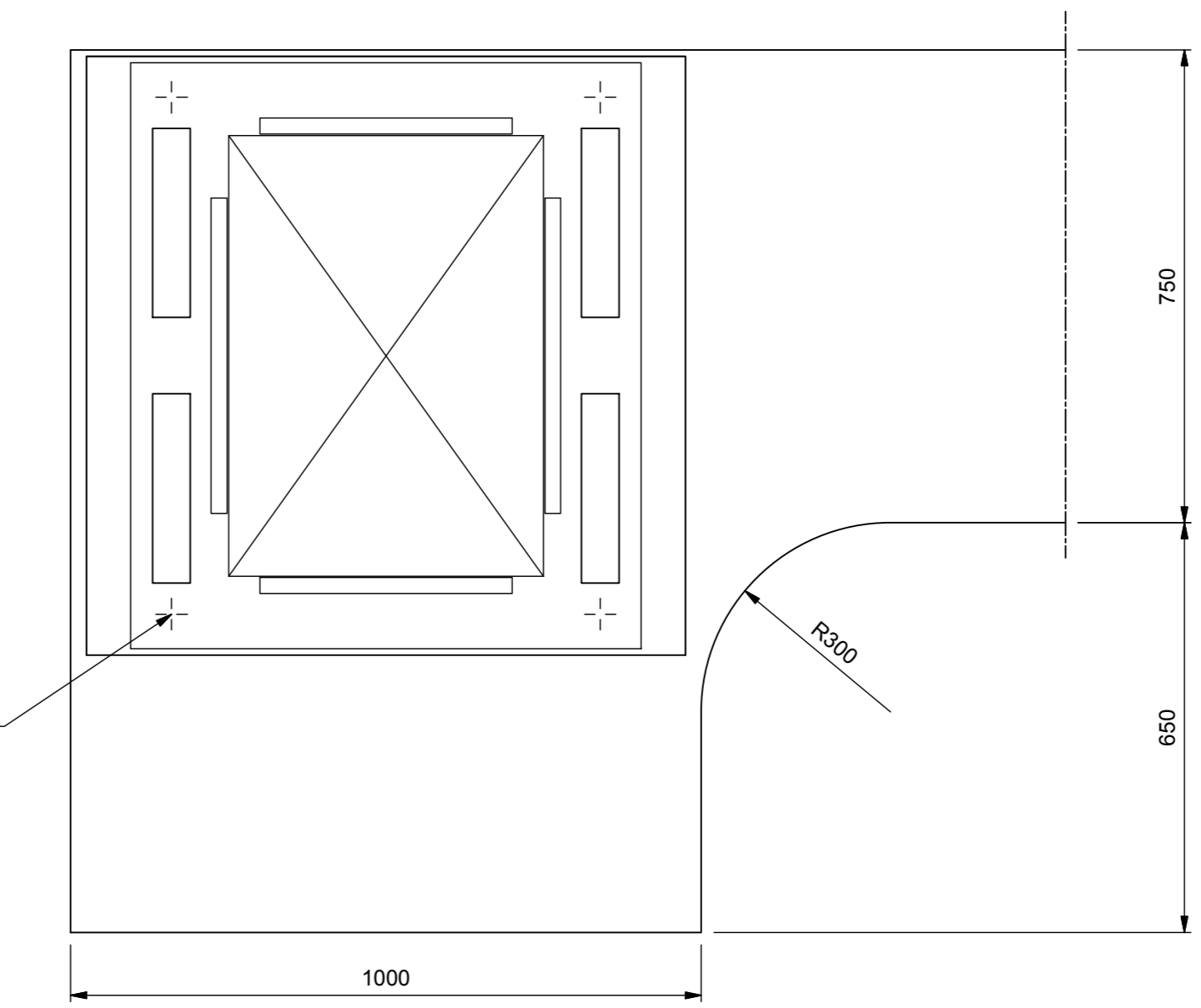
DOORSNEDE E-E
SCHAAL 1:10



DOORSNEDE D-D
SCHAAL 1:10



OPLEGGING AANZICHT ONDERSTOEL
SCHAAL 1:10



OPLEGGING AANZICHT BOVENSTOEL
SCHAAL 1:10

Opmerkingen

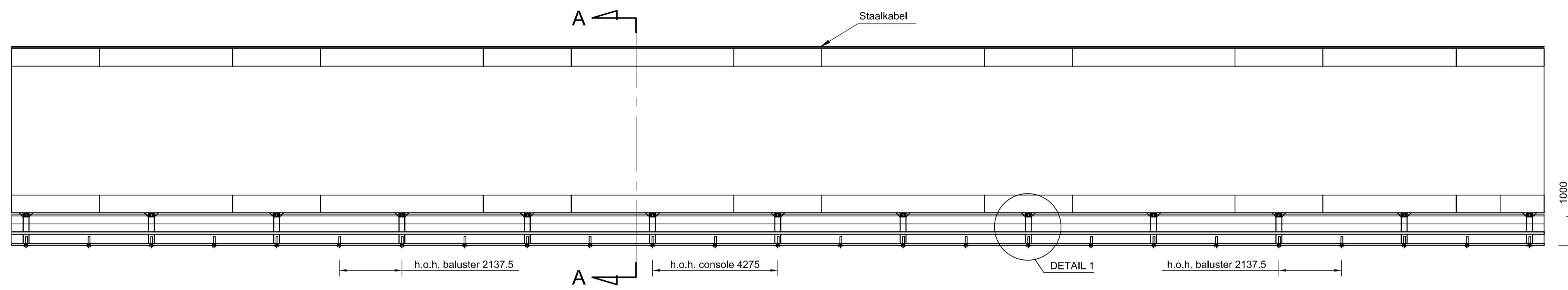
- Maten in millimeters
- Hoeken in het graden 300 steele!
- Voor overzicht zie tekening 5014-DO-06
- Voor passeerpad zie tekening 5014-DO-08
- Staal kwaliteit S355
- Bouten kwaliteit 8.8 thermisch verzinkt
- Betonkwaliteit C35/45
- Wapeningskwaliteit FeB 500
- Lasen:
 - Deelgen wand en randplaten volledige doorlassing X of V
 - Aansluiting wand en randplaten a(min) = 0.7 X t(min)
 - Overige lasen minimaal dubbelhoek a=4

- Oppervlaktebehandeling:
 - Staal stralen Sa 2.5
 - Spant zink-aluminium conservering
 - Verfysteem kleur: zwart of antraciet
 - Fassaarpad thermisch verzinkt

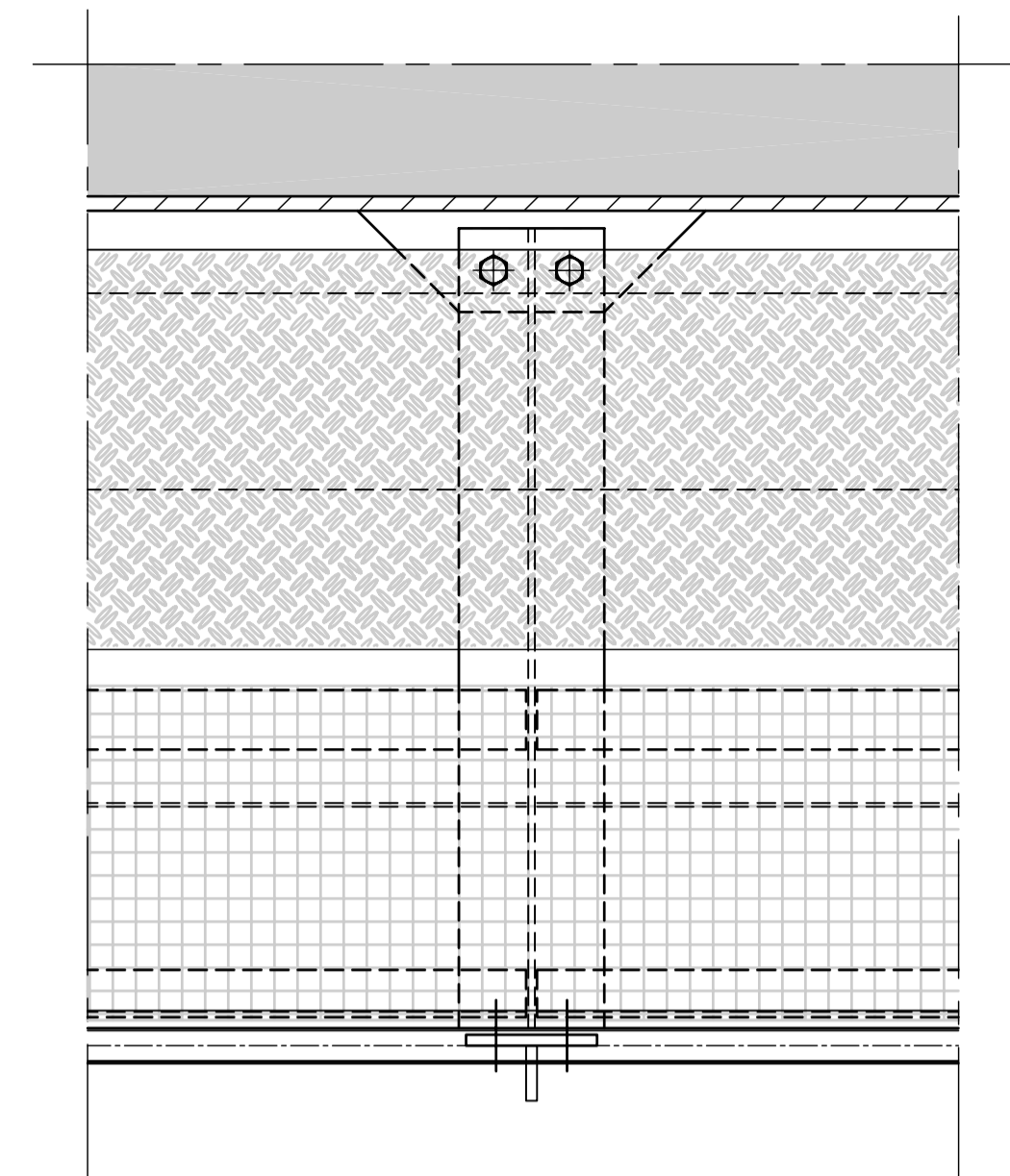
| | |
|-------------------|----------------|
| Projectnummer | IN164220 |
| Identificatiecode | |
| Versie | 2.0 |
| Versiedatum | 08-01-2010 |
| Documentstatus | Vrijgegeven |
| Formaat | A0 |
| Schaker | Zie tekening |
| Tekenaar | Heusden, H van |
| Bekekennummer | |
| Projectleider | Hesselink, B |
| Vrijgegeven | |



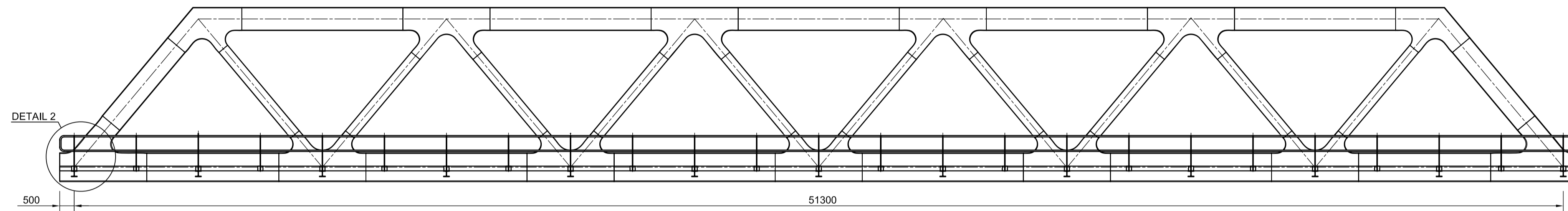
Spoorbrug De Haandrik
Definitief ontwerp
Details



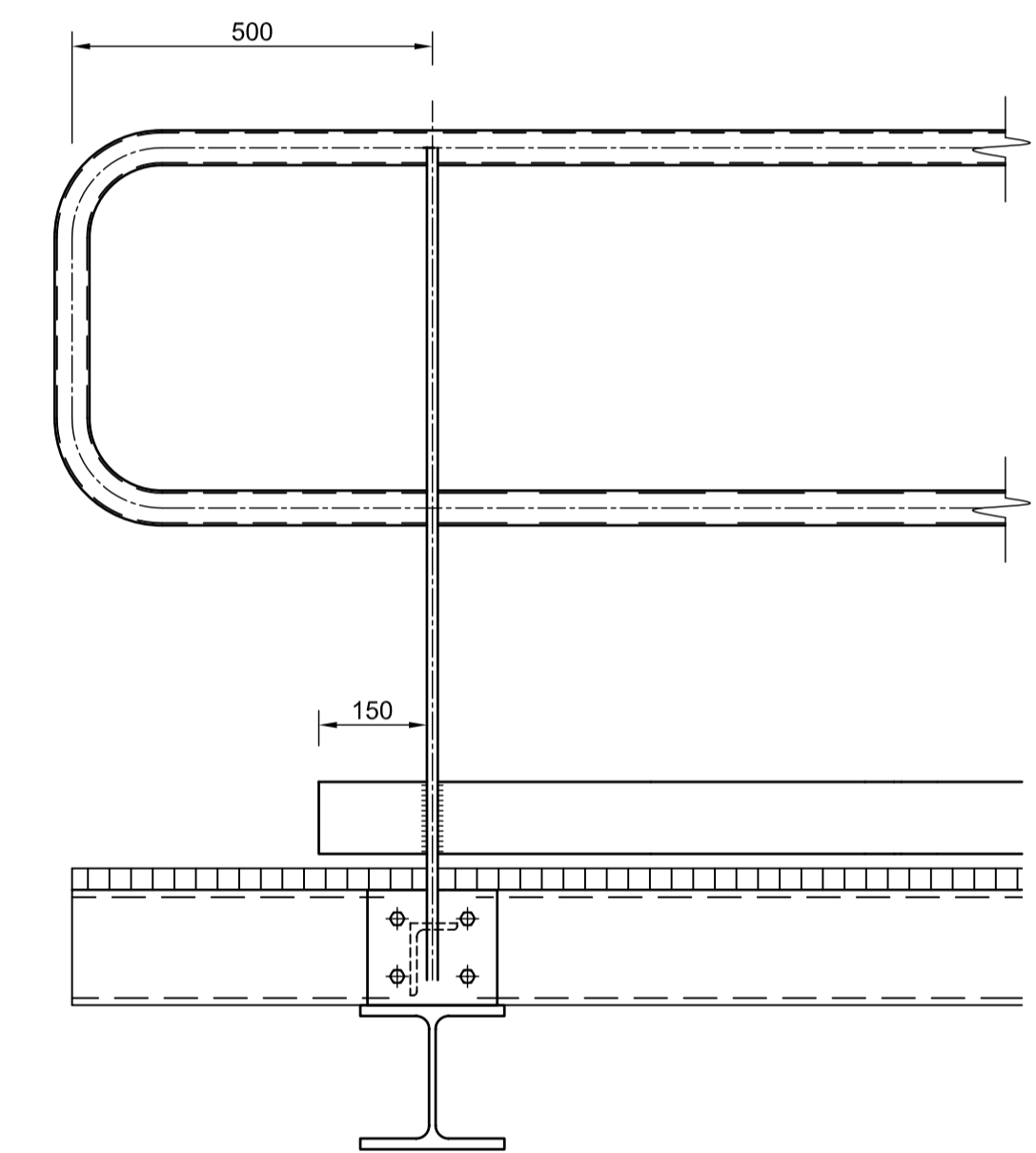
BOVENAANZICHT
SCHAAL 1:100



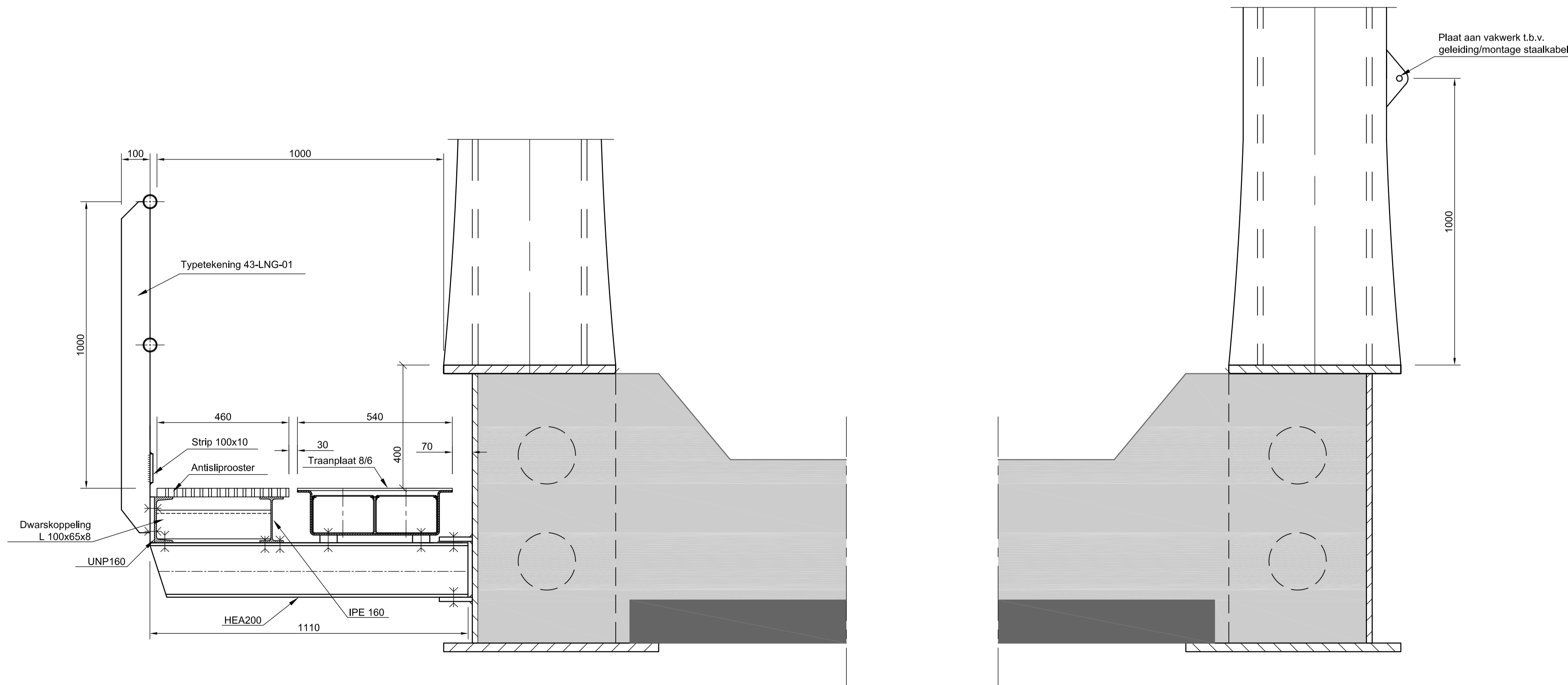
DETAIL 1
BOVENAANZICHT
SCHAAL 1:10



LANGSDOORSNEDE
SCHAAL 1:100



DETAIL 2
ZIJEAANZICHT
SCHAAL 1:10



DOORSNEDE A-A
SCHAAL 1:10

Opmerkingen

- Maten in millimeters
- Hoeken in het graden 360 stelsel
- Voor overzicht zie tekening 5014-DO-06
- Voor details zie tekening 5014-DO-07
- Staalkwaliteit S355
- Bouten kwaliteit 8.8 thermisch verzinkt
- Lassen:
 - Delingen wand en randplaten volledige doorlassing X of V
 - Aansluiting wand en randplaten a(min) = 0.7 X t(min)
 - Overige lassen minimaal dubbelhoek a=4
- Oppervlaktebehandeling:
 - Staal stralen Sa 2.5
 - Spant zink-aluminium conservering
 - Verf-systeem kleur: zwart of antraciet
 - Passeerpad thermisch verzinkt

| | |
|-------------------|---------------|
| Projectnummer | IN164220 |
| Identificatiecode | |
| Versie | 2.0 |
| Versiedatum | 08-01-2010 |
| Documentstatus | Vrijgegeven |
| Formaat | A1 |
| Schaal | Zie tekening |
| Tekenaar | Ribbink, M |
| Besteknummer | |
| Projectleider | Hessellink, B |
| Vrijgegeven | |

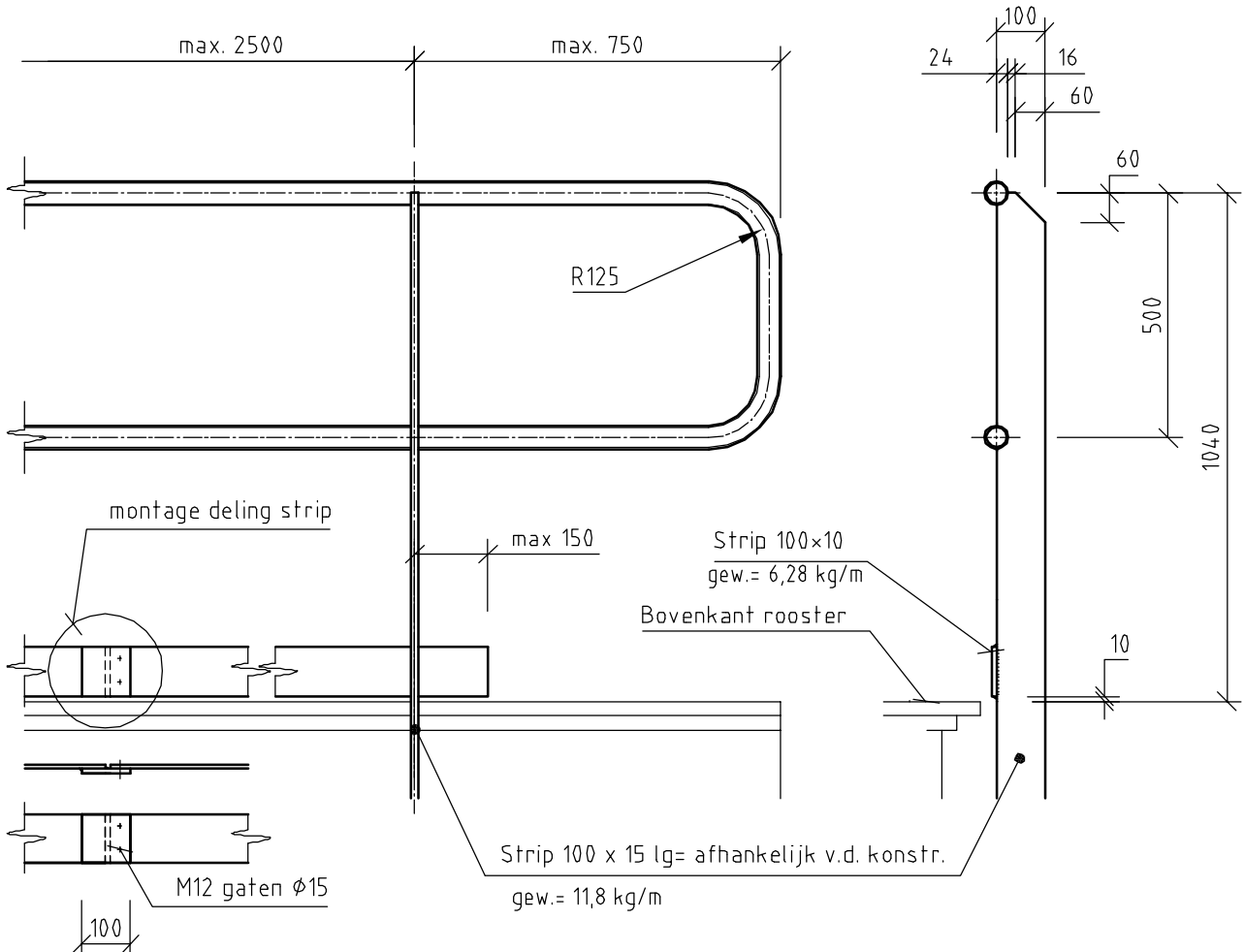


Spoorbrug De Haandrik
Definitief ontwerp
Passeerpad

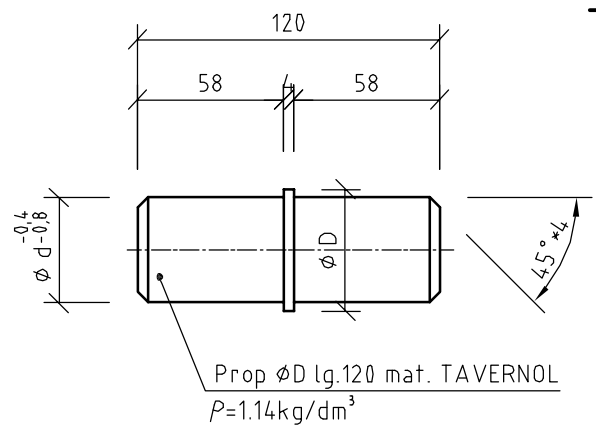
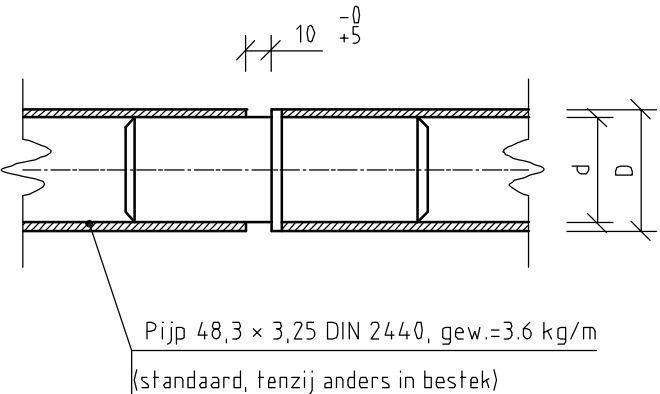
Divisie Infra
Afdeling IN-CS-BRV
Postbus 2855
3500 GW Utrecht



203 / 49.900 / 5014-DO-08



Montage deling strip



Detail montageverbinding

(h.o.h. max. 10 m, tenzij anders vermeld in bestek).

- Materiaal S235J0.
- Alle stalen onderdelen thermisch verzinken conform TYPETEKENING 43 NB 01.
- Alle lassen rondom ∆4.
- Voor leuningbevestiging zie typetekening 43 LNG 03.

| | | | | |
|---------------|---------------------|-----------|---|------------------|
| schaal | formaat | uitgave | ProRail | D |
| 1:15, 1:3 | A4 | F | | |
| | naam | datum | Leuningen Leuning voor voetpad zonder luchtleiding | |
| getekend | I.B. Alink | 6-3-2002 | | |
| gecontroleerd | Maarseveen, W.A.A. | 17-4-2003 | | |
| goedgekeurd | Horst, H.P. van der | 17-4-2003 | | |
| vastgesteld | A. Bult | 18-4-2003 | TYPETEKENING KUNSTWERKEN | 43 LNG 01 |
| ProRail | | | | |