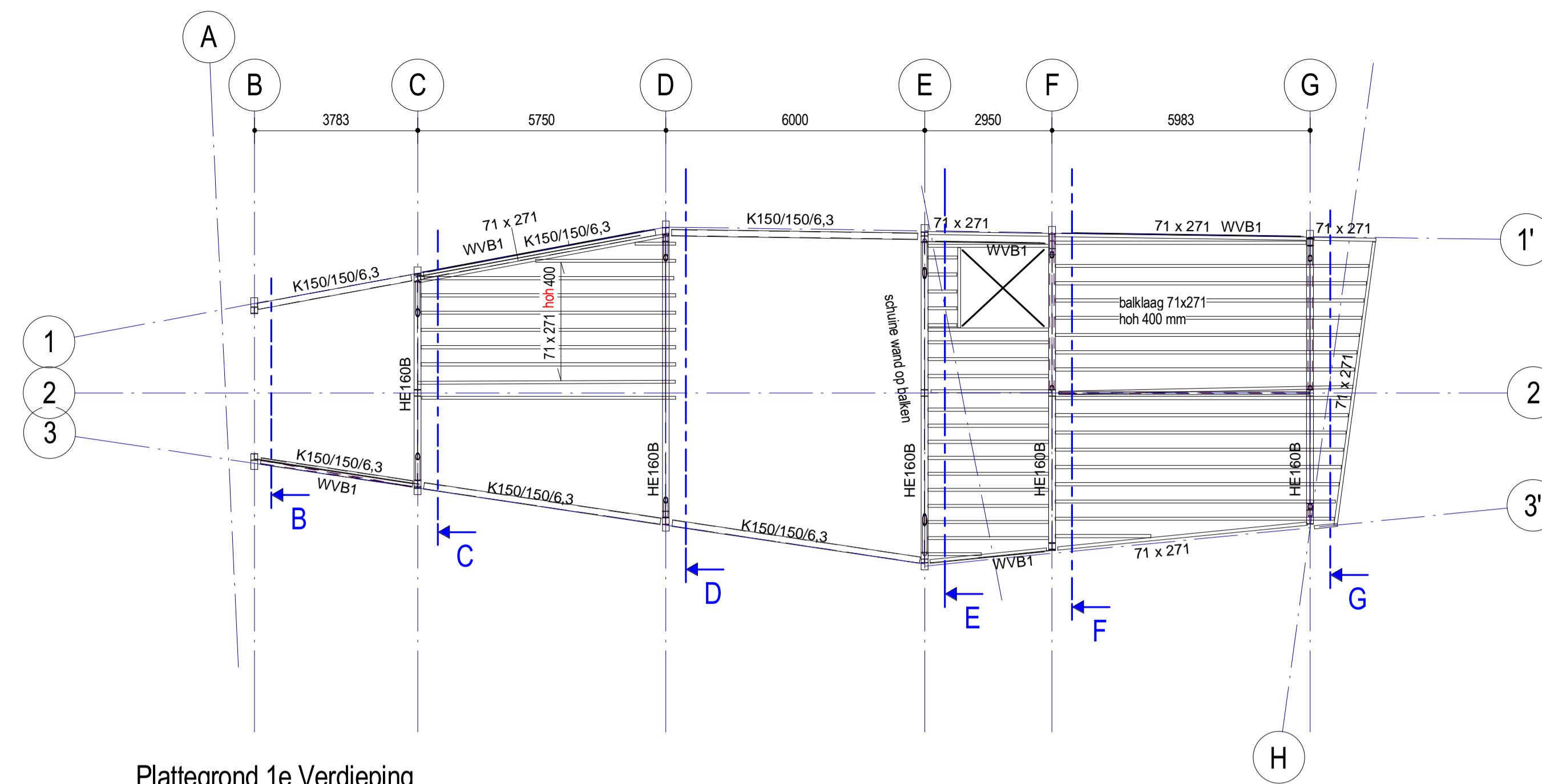


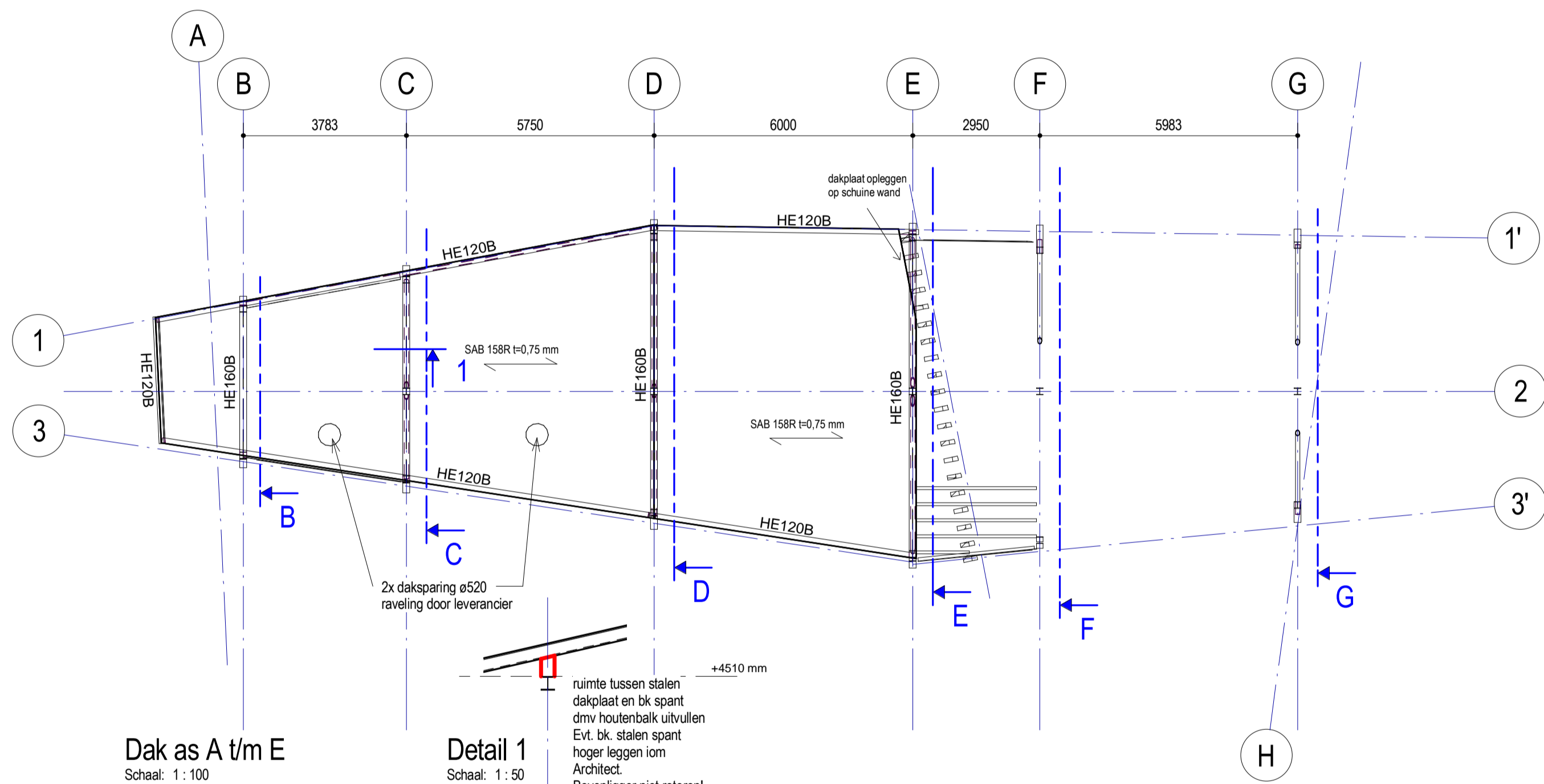
Plattegrond Begane Grond

Schaal: 1:100



Plattegrond 1e Verdieping

Schaal: 1:100



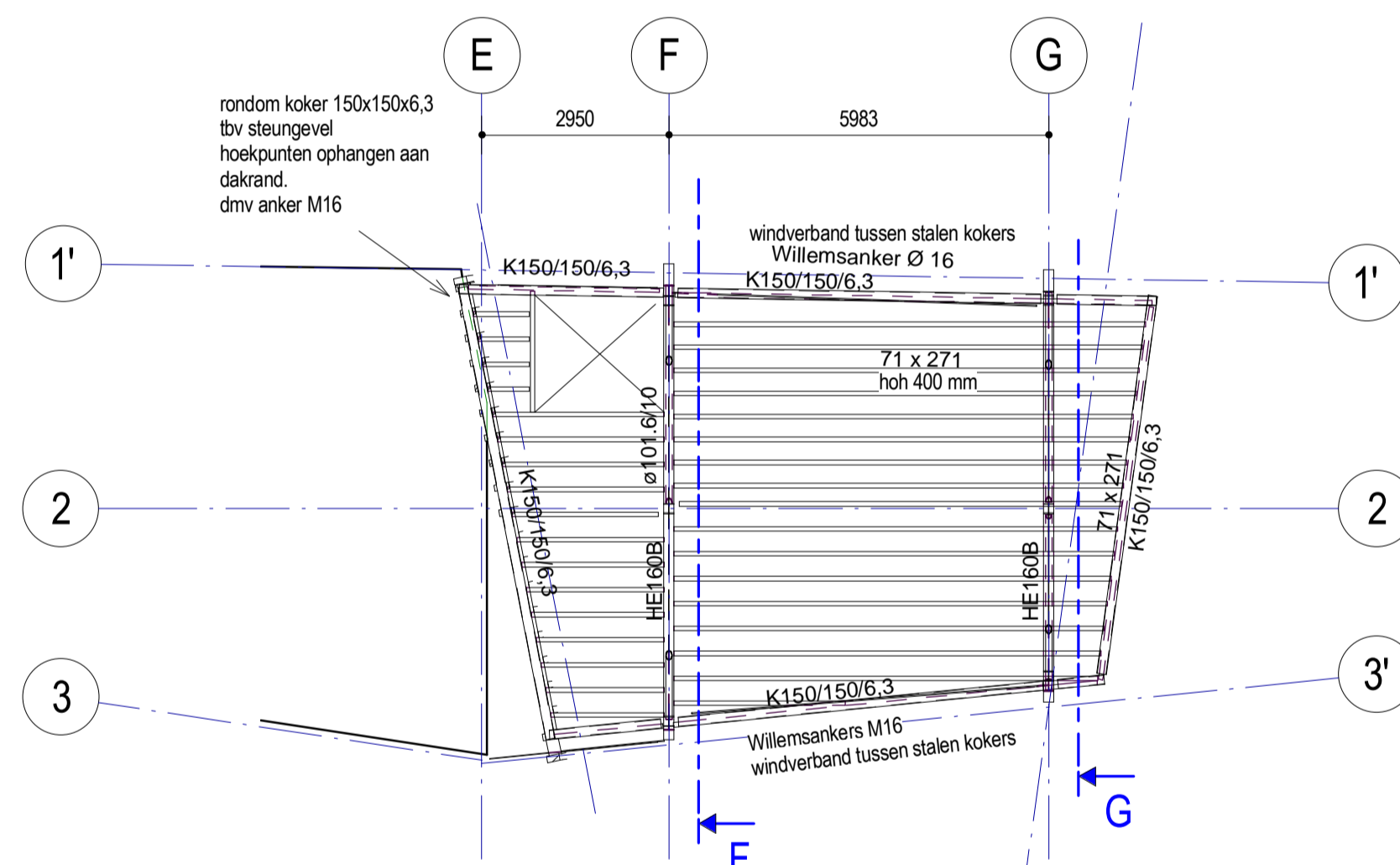
Dak as A t/m E

Schaal: 1:100

Detail 1

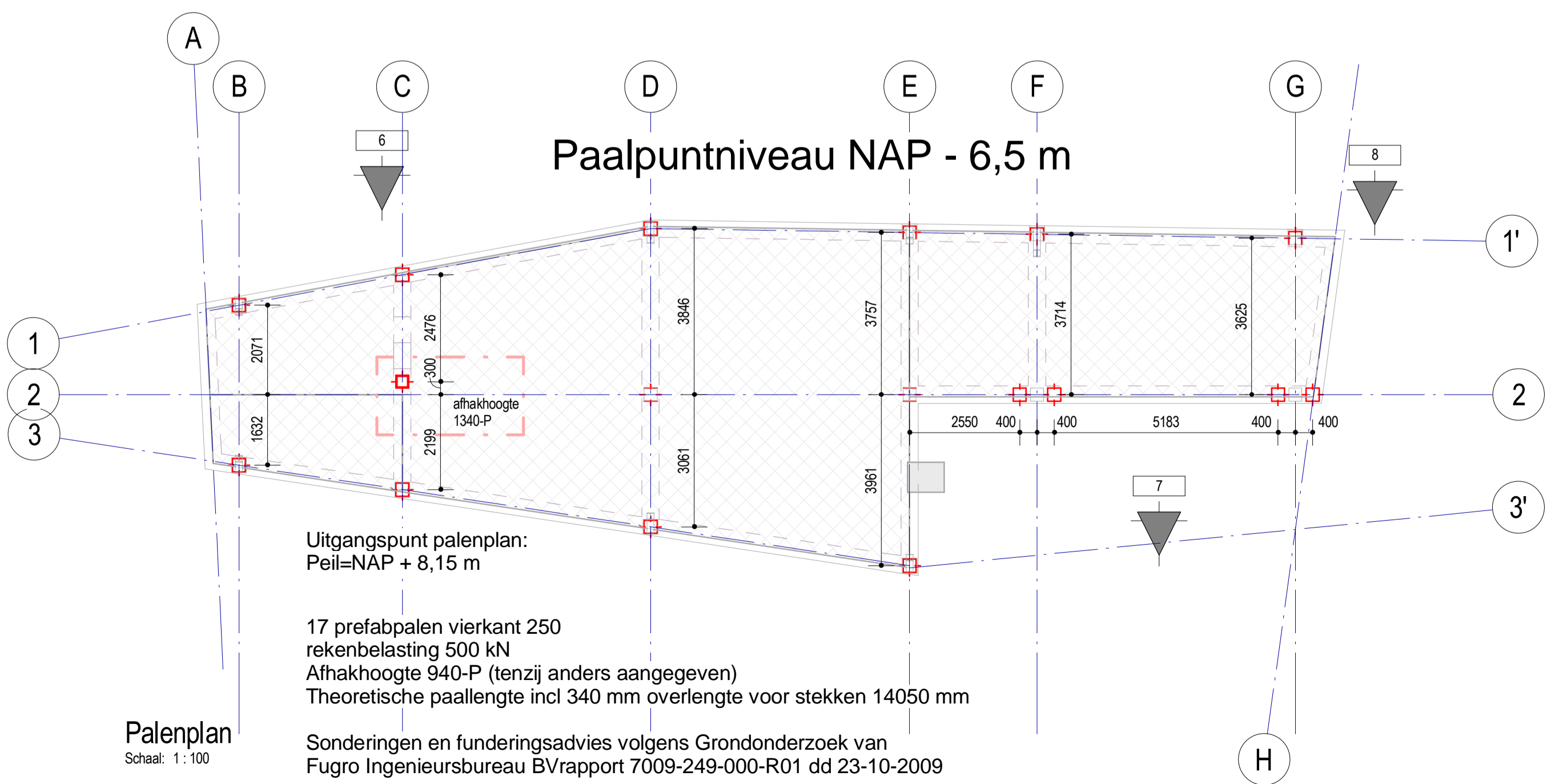
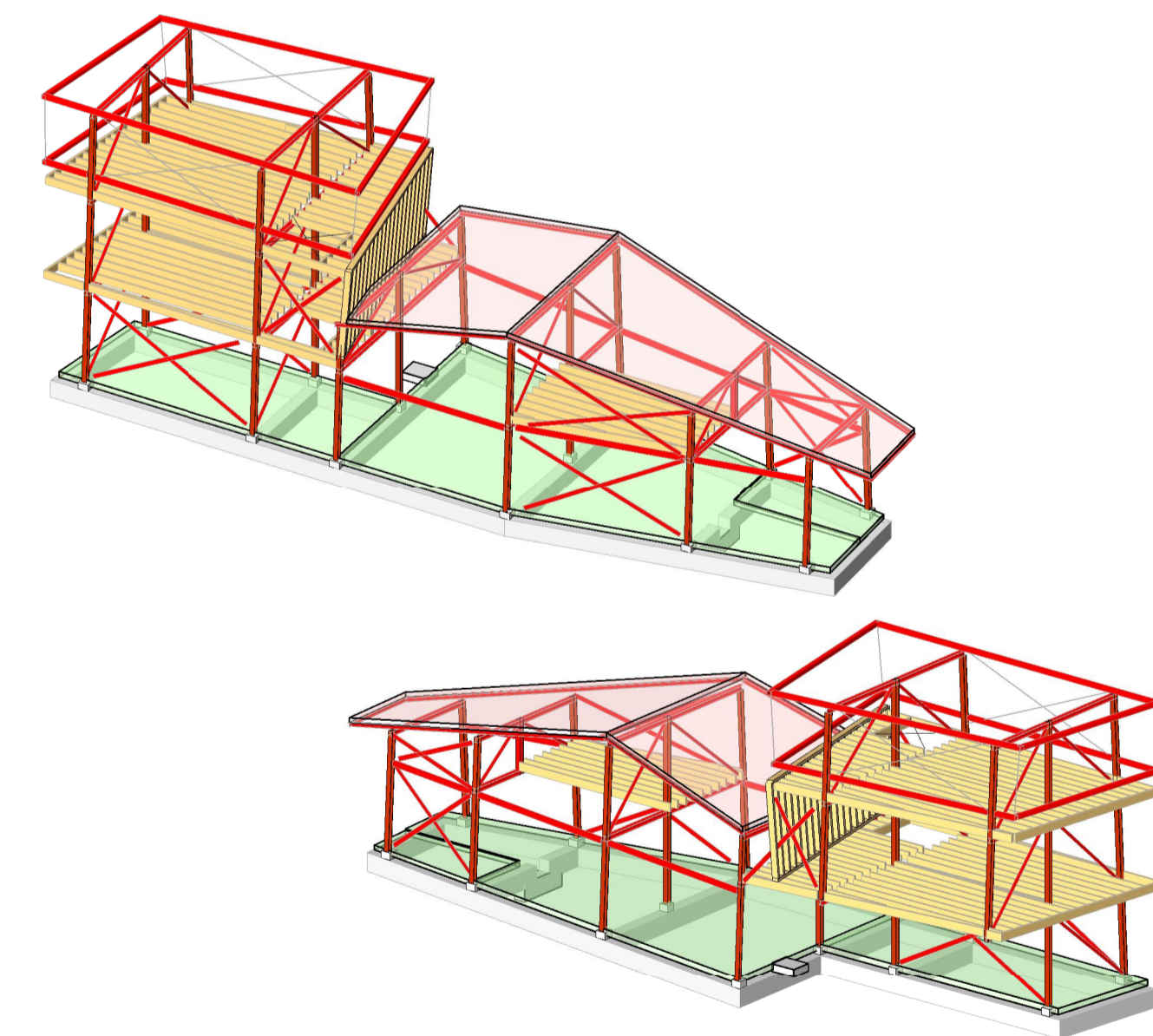
Schaal: 1:50

ruimte tussen stalen dakplaat en bk spant dmv houtenbalk invullen Evt. bk. stalen spant hoger leggen iom Architect. Bovenligger niet roteren!



Plattegrond 2e Verdieping

Schaal: 1:100



Paalpuntniveau NAP - 6,5 m

Schaal: 1:100

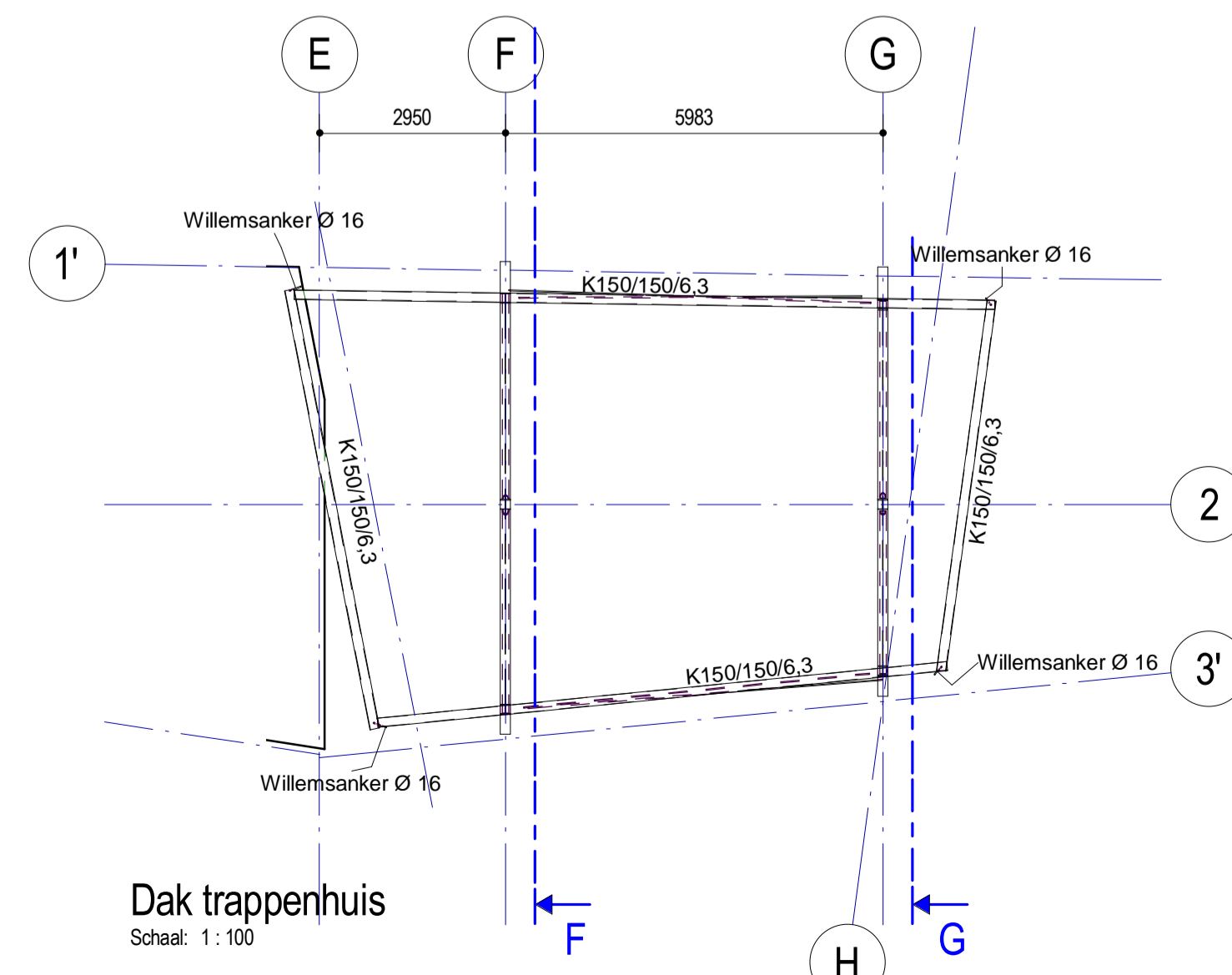
Uitgangspunt palenplan: Peil=NAP + 8,15 m

17 prefabpalen vierkant 250 rekenbelasting 500 kN Afhakhoogte 940-P (tenzij anders aangegeven) Theoretische paallengte incl 340 mm overlengte voor stekken 14050 mm

Sonderingen en funderingsadvies volgens Grondonderzoek van Fugro Ingenieursbureau BVrapport 7009-249-000-R01 dd 23-10-2009

Palenplan

Schaal: 1:100



Dak trappenhuis

Schaal: 1:100

WV1 Strip 150x10 bevestigen aan houten liggers en spant; Technische uitvoering aannemer  
De stabiliteit dient te worden gewaarborgd door of het toepassen van windverbanden (met stalen strippen 100x10) in de alle dichte gevelvlakken tussen de portaalcolommen, of door het toepassen van de HoutSkeletBouw wanden als stijve schijf (met een koppeling aan de houten vloeren en portaalcolommen).

Vloer en dakbeschoot als stijve schijf uitvoeren  
Alle vloerbalken bevestigen met stalen strips aan staalconstructie  
Houtkwaliteit Vloerbalken: C18  
Voor spantaanzichten zie tekening 2-B  
Getekende staalconstructie is principe constructie, definitieve maatvoering en detaillering volgens tekening Architect



project	BWC Forthuis te Culemborg	schaal 1:	As indicated
opdrachtgever	Gemeente Culemborg	datum	29-04-2010
architect	Monk Architecten	projectleider	A. van IJsseldijk
onderdeel	Overzicht constructie	werknnummer	R. Treets
		tekening	3032
		type	wjz
		tekenaar:	1 B

Postbus 4386 • 3006 AJ Rotterdam • Jan Leenstraan 62 • 3065 DC Rotterdam  
Tel. 010 - 20 123 60 • fax 010 - 2 800 800 • E-mail imd@indv.nl • www.imd.nl