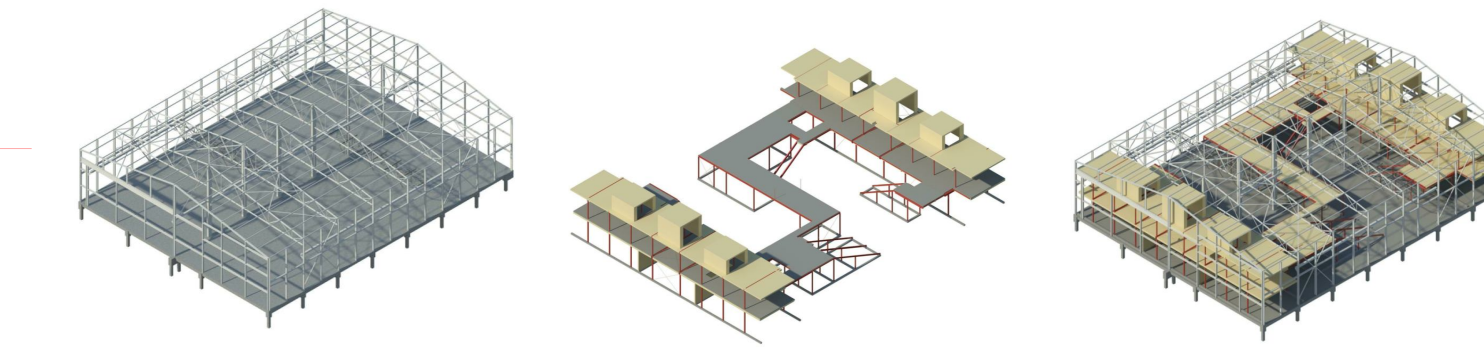


Architecttekeningen:

Nr.	488-13	222-1	222-04
V.N.	J. Th. v.d. Cammen	Arch. - en Ing.bureau Hoojkaas v. Veen en de Jong	Arch. - en Ing.bureau Hoojkaas v. Veen en de Jong
Onderdeel	Kopwand Zuid	Plafondplan, linding, begane grond en dak	Begane grond, doorsneden, situatie
Datum	19-02-1951	n.b.	01-08-1950



Maatvoering beton
 Maatvoering hout / HSB
 Maatvoering staal
 hb 59x171 h.o.h. 600 Overspanningsrichting houten balklaag balklaag 59x171mm
 h.o.h. 600mm + multiplex d=18 mm verlijmen en schroeven

xx Zeeg volgens aangegeven waarden
 --- Te slopen bestaande constructie
 Bestaande constructie volgens architecttekeningen en opname IMd 11 november 2010
 Afmetingen bestaande constructie in het werk te controleren c.q. te bepalen
 Staalconstructie voor verder uitwerking staalleverancier
 Voor doorsneden en details zie tekening -01-V
 Voor constructieve uitgangspunten zie constructief uitgangspuntenrapport IMd B-01

		RAADGEVENDE INGENIEURS VOOR BOUW- EN WATERBOUWKUNDE	
		<small>Postbus 6884 • 3906 AC Rotterdam • Van Leeuwenlaan 42 • 3008 DC Rotterdam Tel: 010 - 2012200 • Fax: 010 - 2001001 • E-mail: info@imdd.nl • www.imdd.nl</small>	
project	Piektstraat 77	schaal	50
opdrachtgever	IMd Raadgevende ingenieurs	datum	08-03-2011
architect	Ector Hoogstad Architecten	projectleider	A.B.A. Hammetman
onderdeel	Plattegrond derde verdieping	projecteerder	J.P.S. Kansen
		werkschiknummer	2020-44
		tekening	type wijz
			3.01 V