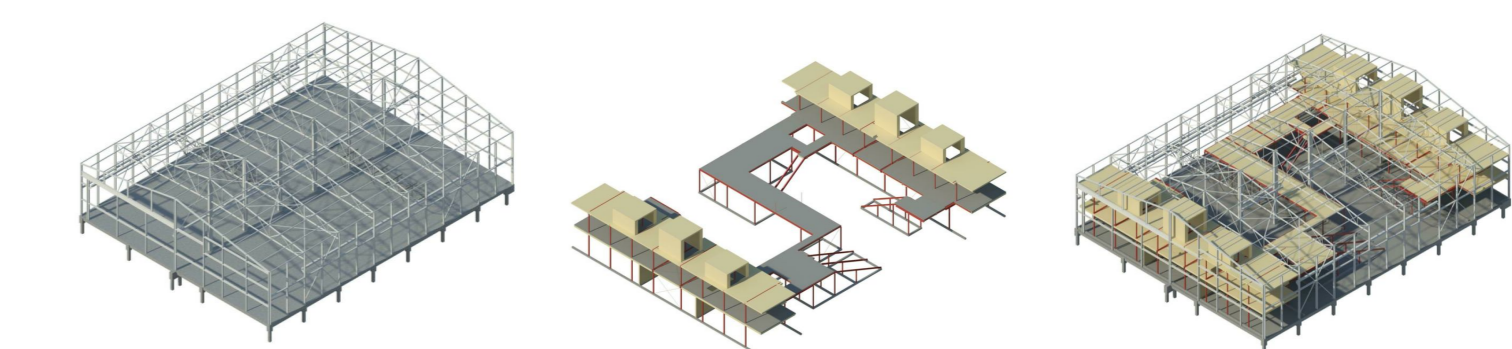


Architecten:
 M.C. 180
 488-13 J. Th. v.d. Cammen
 222-1 Arch. - en lig.bureau Hoojkaas v. Veen en de Jong
 222-04 Arch. - en lig.bureau Hoojkaas v. Veen en de Jong

onderdeel:
 Kopenend Zuid
 Plattegrond, banding, begane grond en dak
 Begane grond, doorsneden, situatie

datum:
 19-02-1951
 r.b.
 01-08-1950



- Mastvoering beton
 Mastvoering hout / HSB
 Mastvoering staal
- K4
 K3
 K4 = kolom boven de vloer
 K3 = kolom onder de vloer
- hb 71x171 h.o.h. 400 Overspanningsrichting houten balklaag balklaag 71x171mm h.o.h. 400mm + multiplex d=18 mm verlijmen en schroeven
 hb 71x156 h.o.h. 400 Overspanningsrichting houten balklaag balklaag 71x156mm h.o.h. 400mm + multiplex d=18 mm verlijmen en schroeven
 HSB d=150 tenzij anders aangegeven, uitvoeren als schijf

Zeeg volgens aangegeven waarden
 Te slopen bestaande constructie

Bestaande constructie volgens archieftekeningen en opname Imd 11 november 2010
 Afmetingen bestaande constructie in het werk te controleren c.g. te bepalen
 Staalconstructie voor verder uitwerking staalleverancier
 Voor doorsneden en details zie tekening - 01-V
 Voor constructieve uitgangspunten zie constructief uitgangspuntenrapport Imd B-01

		RAADGEVENDE INGENIEURS VOOR BOUW- EN WATERBUWKUNDE	
		Postbus 4088 • 3008 AC Rotterdam • Van Leeuwenhoeklaan 42 • 3008 DC Rotterdam Tel: 010 - 201 22 00 • Fax: 010 - 2 900 901 • E-mail: info@imd.nl • www.imd.nl	
project opdrachtgever architect onderdeel	Plekstraat 77 Imd Raadgevende ingenieurs Ector Hoogstad Architecten Plattegrond tweede verdieping	schaal datum projectleider projectontwerper type wijz	1:50 08-03-2011 A.B.A. Hammetman J.P.S. Kansen 2020-44 V