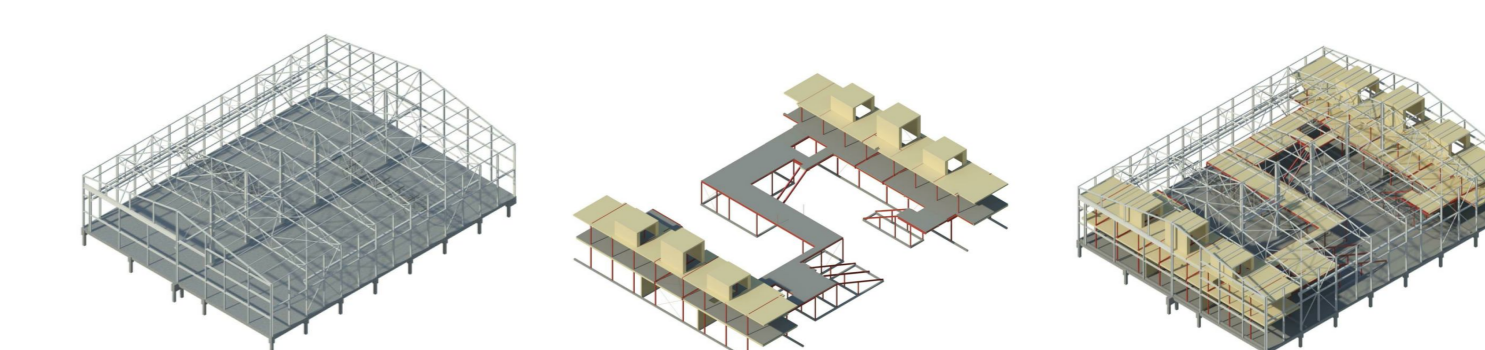


Architecten:

titel:	arch:	opdracht:	datum:
488-13	J. Th. v.d. Cammen	Kopland Zuid	19-02-1951
222-1	Arch. - en Ing.bureau Hooikaas v. Veen en de Jong	Palenplan, fundering, begane grond en dak	n.d.
222-04	Arch. - en Ing.bureau Hooikaas v. Veen en de Jong	Begane grond, doordrenk. situatie	01-08-1950



- Maatvoering beton
 - Maatvoering hout / HSB
 - Maatvoering staal
- K4 = kolom boven de vloer
 K3 = kolom onder de vloer
- Nb 71x221 h.o.h.600 Overspanningsrichting houten balklaag balklaag 71x221mm h.o.h. 600mm + Lewisplaatvloer 50mm
 - Nb 71x246 h.o.h.600 Overspanningsrichting houten balklaag balklaag 71x246mm h.o.h. 600mm + Lewisplaatvloer 50mm
 - Nb 71x246 h.o.h.400 Overspanningsrichting houten balklaag balklaag 71x246mm h.o.h. 400mm + Lewisplaatvloer 50mm

Lewisplaatvloer als schijf uitvoeren; constructieve bevestiging aan houten balklaag met stalen nagels in elk dal volgens specificatie Reppel B.V.
 Trapredes uitvoeren als kipsteden
 [x] Zeeg volgens aangegeven waarden
 [] Te slopen bestaande constructie

Bestaande constructie volgens architecttekeningen en opname Imd 11 november 2010
 Afmetingen bestaande constructie in het werk te controleren c.q. te bepalen
 Staalconstructie voor verder uitwerking staalleverancier
 Voor doorsneden en details zie tekening -01-V
 Voor constructieve uitgangspunten zie constructief uitgangspuntenrapport Imd B-01

A	Profielen verschoven en profielafmetingen aangepast a.g.v. aanpassing trapbomen	RF	18-03-2011
Wjz.	Omschrijving	Naam	Datum

		<small>RAADGEVENDE INGENIEURSVoor BOUW- EN WATERBOUWKUNDE</small>	
<small>Postbus 6884 • 3906 AL Raasdorp • Van Leentstraat 62 • 3908 BC Nederhorst den Berg Tel: 0111 - 201204 • Fax: 0111 - 200100 • E-mail: info@imd.nl • www.imd.nl</small>	<small>schaal</small> 1:50	<small>datum</small> 08-03-2011	<small>projectleider</small> A.B.A. Harmsma
<small>project</small> Piektstraat 77	<small>opdrachtgever</small> IMd Raadgevende ingenieurs	<small>projectleider</small> J.P.S. Kansen	<small>projectnummer</small> 2020-44
<small>architect</small> Ector Hoogstad Architecten	<small>type</small> 1.01	<small>werknummer</small> 2020-44	<small>wjz</small> V A
<small>onderdeel</small> Plattegrond eerste verdieping	<small>type</small> 1.01	<small>wjz</small> V A	<small>wjz</small> V A