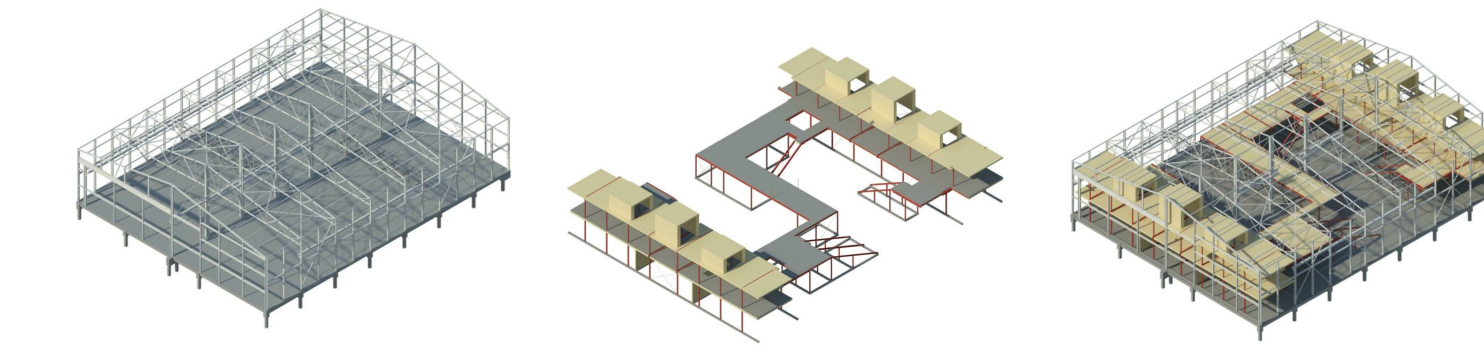


Architecttekeningen:
 tek.nr. 488-13
 van J.Th. v.d. Cammen
 222-1 Arch. - en ing.bureau Hoogstad v. Veen en de Jong
 222-04 Arch. - en ing.bureau Hoogstad v. Veen en de Jong
 onderdeel Kopwand Zuid
 Paleisplein, landelijk begane grond en dak
 Begane grond, doorsneden, situatie
 datum 18-02-1951
 n.o. 01-08-1950



Maatvoering beton
 Maatvoering hout / HSB
 Maatvoering staal
 K4 = kolom boven de vloer
 K3 = kolom onder de vloer

Op te storten ribben op bestaande betonvloer b=200, h=170, tenzij anders aangegeven
 Aansluitvlakken bestaande vloer opruwen en ankers inboren.
 Ankers t.b.v. staalconstructie volgens ankerplan staalleverancier
 Traptreden uitvoeren als kipsteun
 HSB d=150 tenzij anders aangegeven, uitvoeren als schijf
 Te slopen bestaande constructie
 Bestaande constructie volgens architecttekeningen en opname IMd 11 november 2010
 Afmetingen bestaande constructie in het werk te controleren c.q. te bepalen
 Staalconstructie voor verdere uitwerking staalleverancier
 Ankers t.b.v. staalconstructie volgens ankerplan staalleverancier
 Voor doorsneden en details zie tekening -01-V
 Voor constructieve uitgangspunten zie constructief uitgangspuntenrapport IMd B-01

A	Balken verschoven i.v.m. aanpassen trappobomen	RF	18-03-2011
Wijz.	Omschrijving	Naam	Datum
project	Piektstraat 77	schaal	1:50
opdrachtgever	IMd Raadgevende ingenieurs	datum	08-03-2011
architect	Ector Hoogstad Architecten	projectleider	A.B.A. Hammetman
onderdeel	Plattegrond Begane Grond	projecteerder	J.P.S. Kansen
		werknummer	2020-44
		tekening	type
			wijz
		0.01	V A