

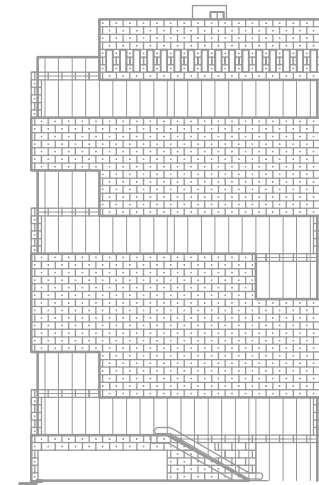
opmerkingen

- betonkwaliteit C25/30 alles m.u.v.
 - tpg-kernwanden W1 > W4 kwaliteit C50/60
 - dragende prefab-gevelementen kwaliteit C50/60
 - dragende prefab-wanden kern kwaliteit C35/45
 - niet-dragende prefab-wanden kwaliteit in overleg met bouwheer
- staalkwaliteit walsprofielen S355J0 tenzij anders vermeld
- staalkwaliteit buisprofielen en kokers S355J0H tenzij anders vermeld
- brandweerstandseis hoofddraagconstructie: 120 minuten
- voor vormgeving prefab bordessen en trappen zie tekening architect
- voor details 6.01 e.v. zie tekening M.01.04

inhoudsopgave vorm

spantnummer	definitief	laatst gewijzigd
spant 1	23-08-2006	08-02-2007
spant 1L	23-08-2006	08-02-2007
spant 1L*	23-08-2006	08-02-2007
spant 1z	23-08-2006	??-??-2007
spant 1z*	23-08-2006	??-??-2007
spant 2	23-08-2006	08-02-2007
spant 2z	23-08-2006	??-??-2007
spant 2z*	23-08-2006	08-02-2007
spant 3	23-08-2006	08-02-2007
spant 3L	23-08-2006	08-02-2007
spant 4	23-08-2006	??-??-2007
spant 4z	23-08-2006	08-02-2007
spant 9	23-08-2006	??-??-2007

overzicht



status

definitief

uitgifte/wijziging

omschrijving wijziging	getek.	gecontr.	beoord.	wijzig.	datum
zie aanduidingen op plan	rpy			b	21-05-2007
uitvoeringstekening	rpy			-	23-08-2006

werkcode

2652

formaat

A3

schaal

1:50

onderwerp

spanten 1 - 1L - 1L* - 1z - 1z* - 2 - 2z - 2z*
3 - 3L - 4 - 4z - 9
 (niveau 0 tot +7)

museumtoren

werk

Museum aan de Stroom

Hanzestedenplaats, 2000 Antwerpen

opdrachtgever

Stad Antwerpen

Grote Markt 1, 2000 Antwerpen

architect

Neutelings Riedijk Architecten bv

Postbus 527, 3000 AM Rotterdam

bouwkundige uitwerking

Bureau Bouwtechniek

Kammenstraat 18, 2000 Antwerpen

Antwerpen

Kammenstraat 18 2000 Antwerpen
 tel. +32 (3) 205 37 11 fax +32 (3) 205 37 10
 www.abt.eu info@abt.eu

datum

08-02-2007

getekend

rpy

werkcode 2652

tek.nr.

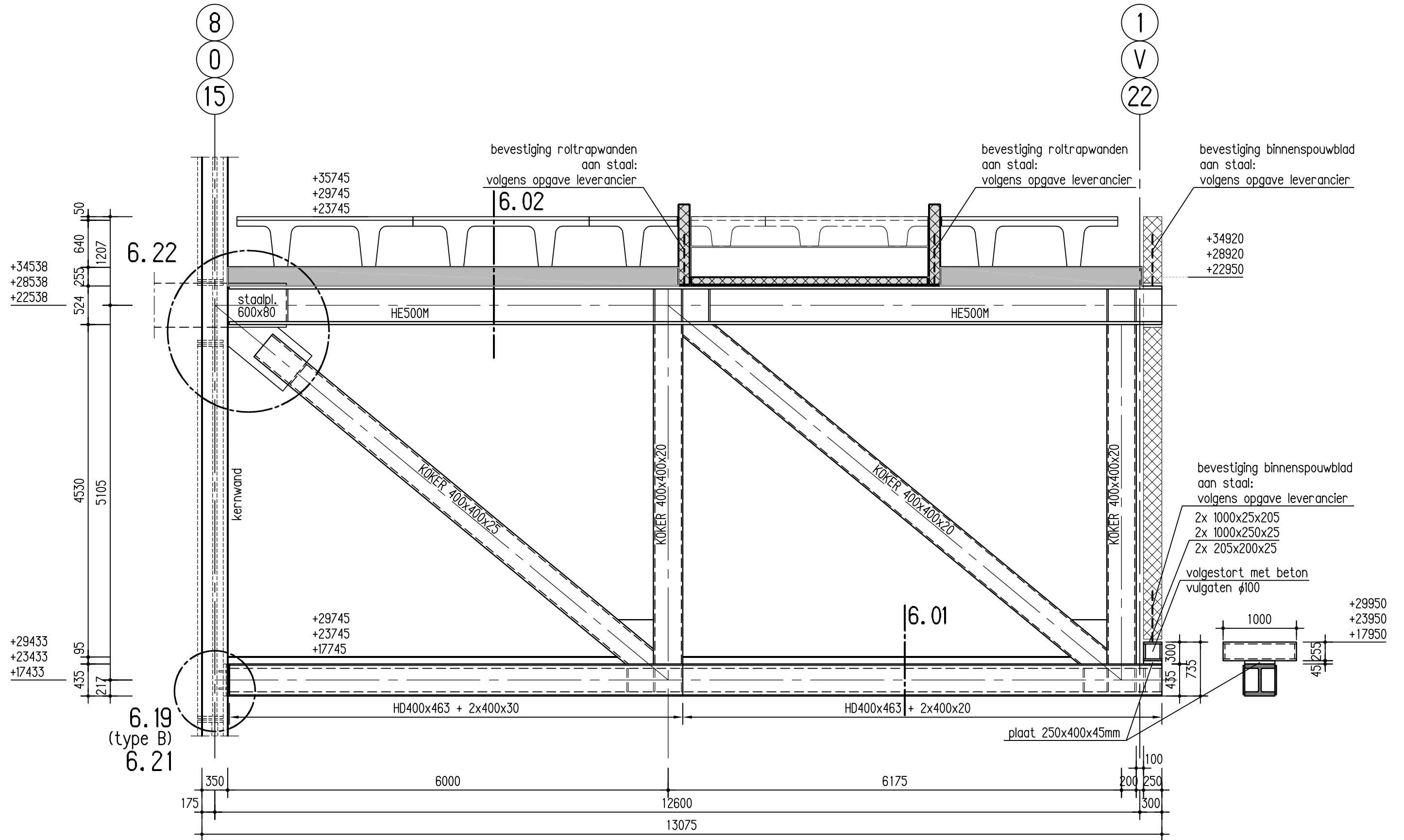
M.01.03

constructies

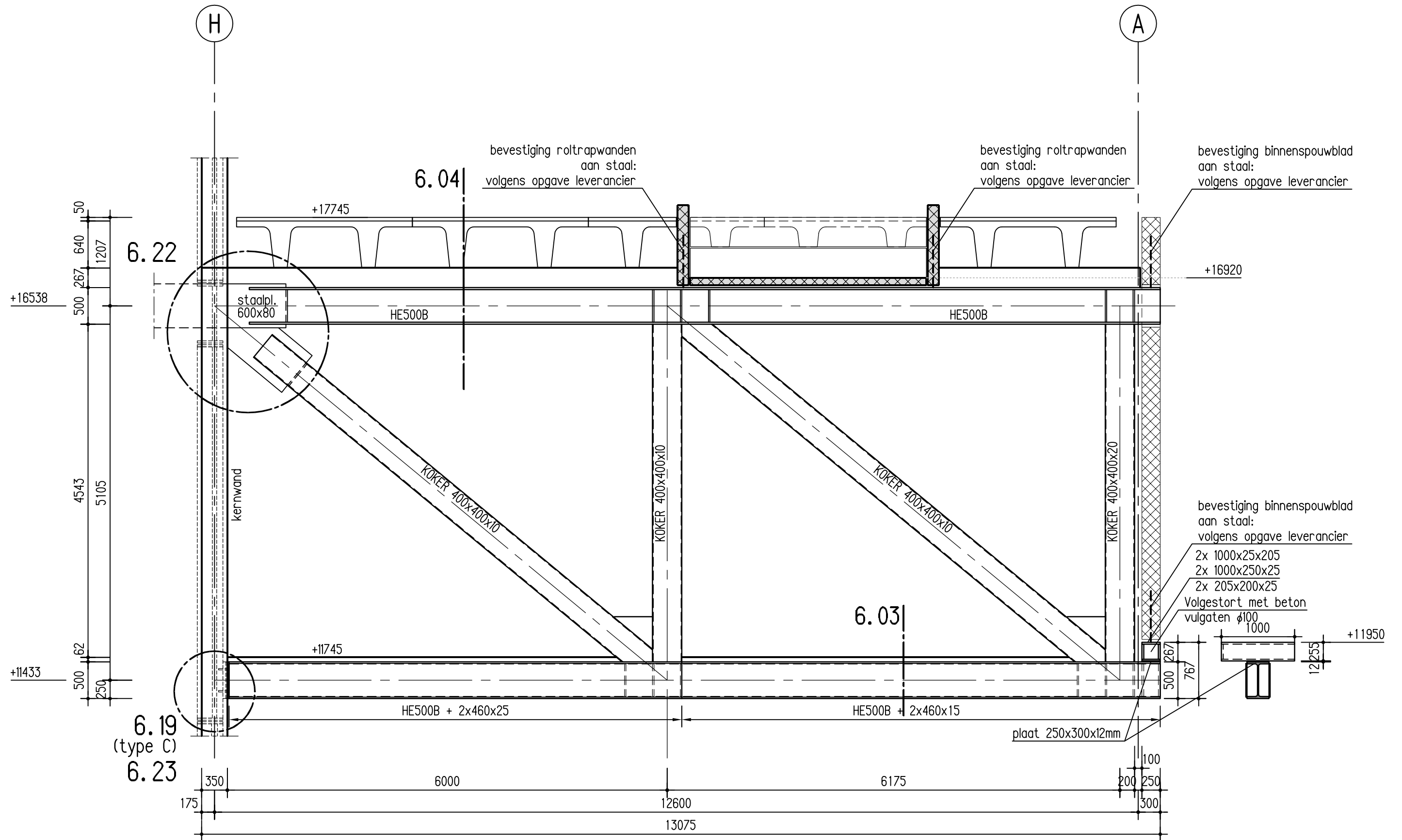
inhoudsopgave

constructies

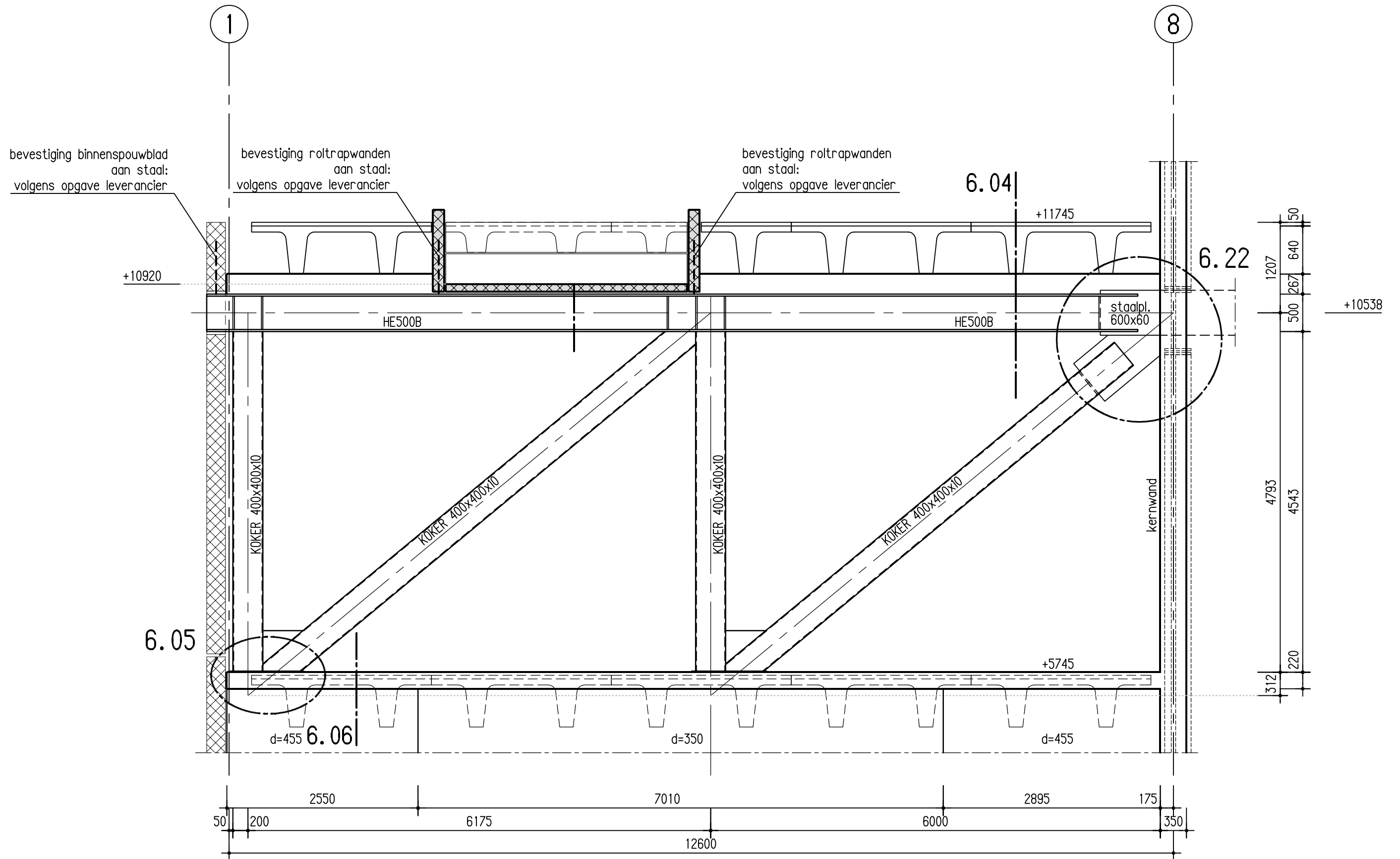
M.01.03.v



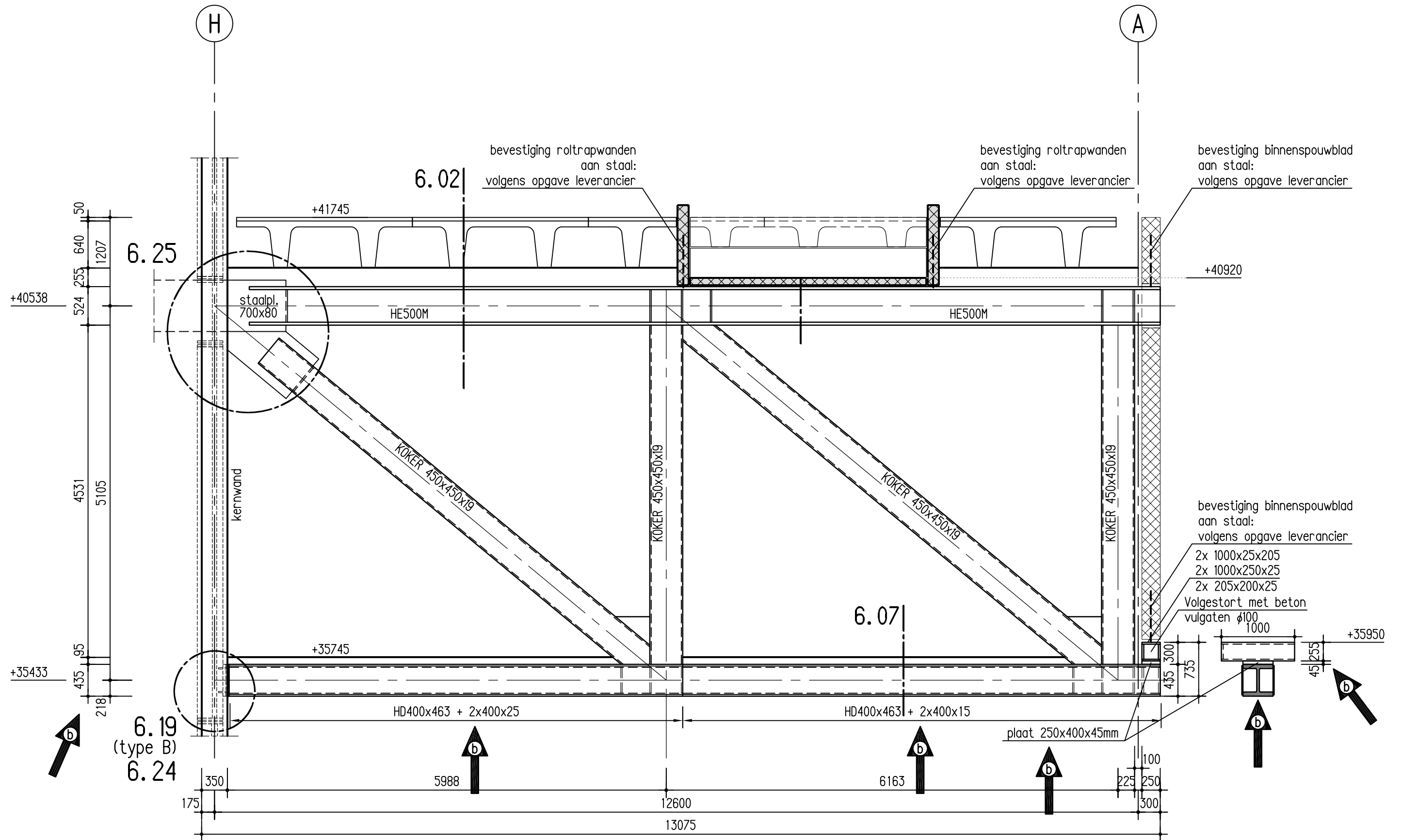
abt	datum 08-02-2007	getekend rpy	werkcode 2652	tek.nr. M.01.03
	constructies			SPANT 1



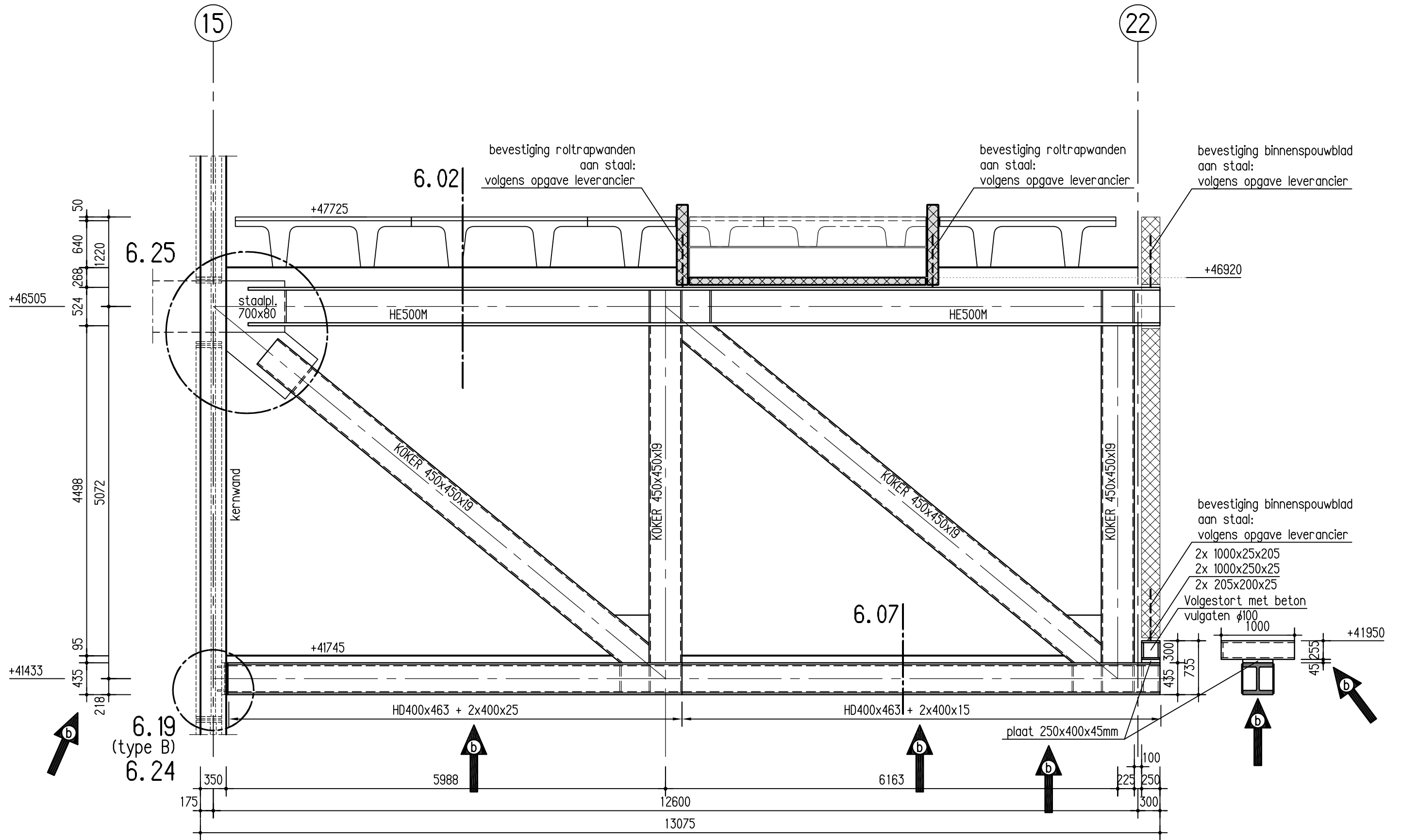
abt	datum	08-02-2007	getekend	rpy	werkcode	2652	tek.nr.	M.01.03
	constructies	SPANT 1L						



abt	datum	08-02-2007	getekend	rpy	werkcode	2652	tek.nr.	M.01.03
	constructies		SPANT 1L*					



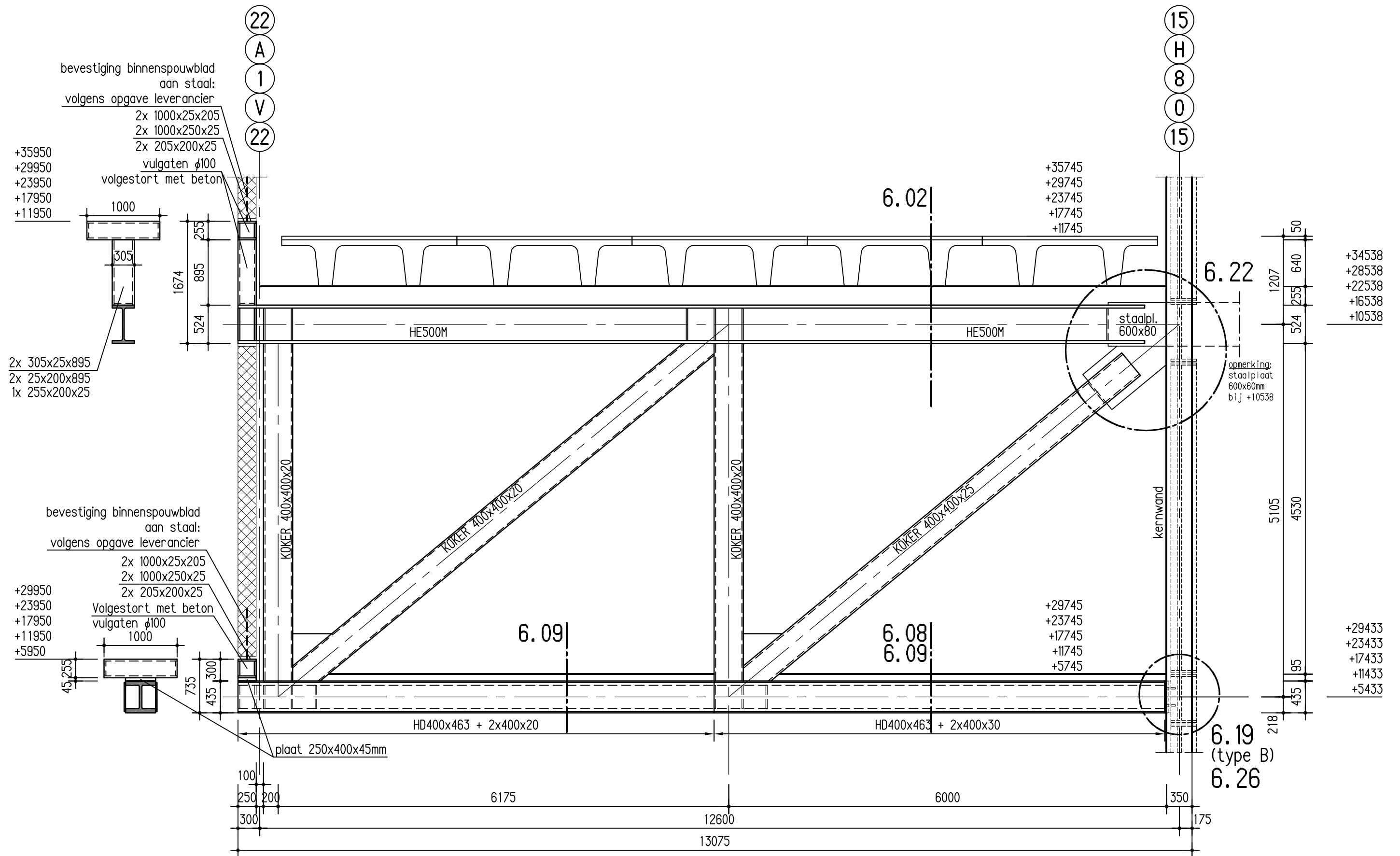
abt	datum ??-??-2007	getekend rpy	werkcode 2652	tek.nr. M.01.03
	constructies			SPANT 1z



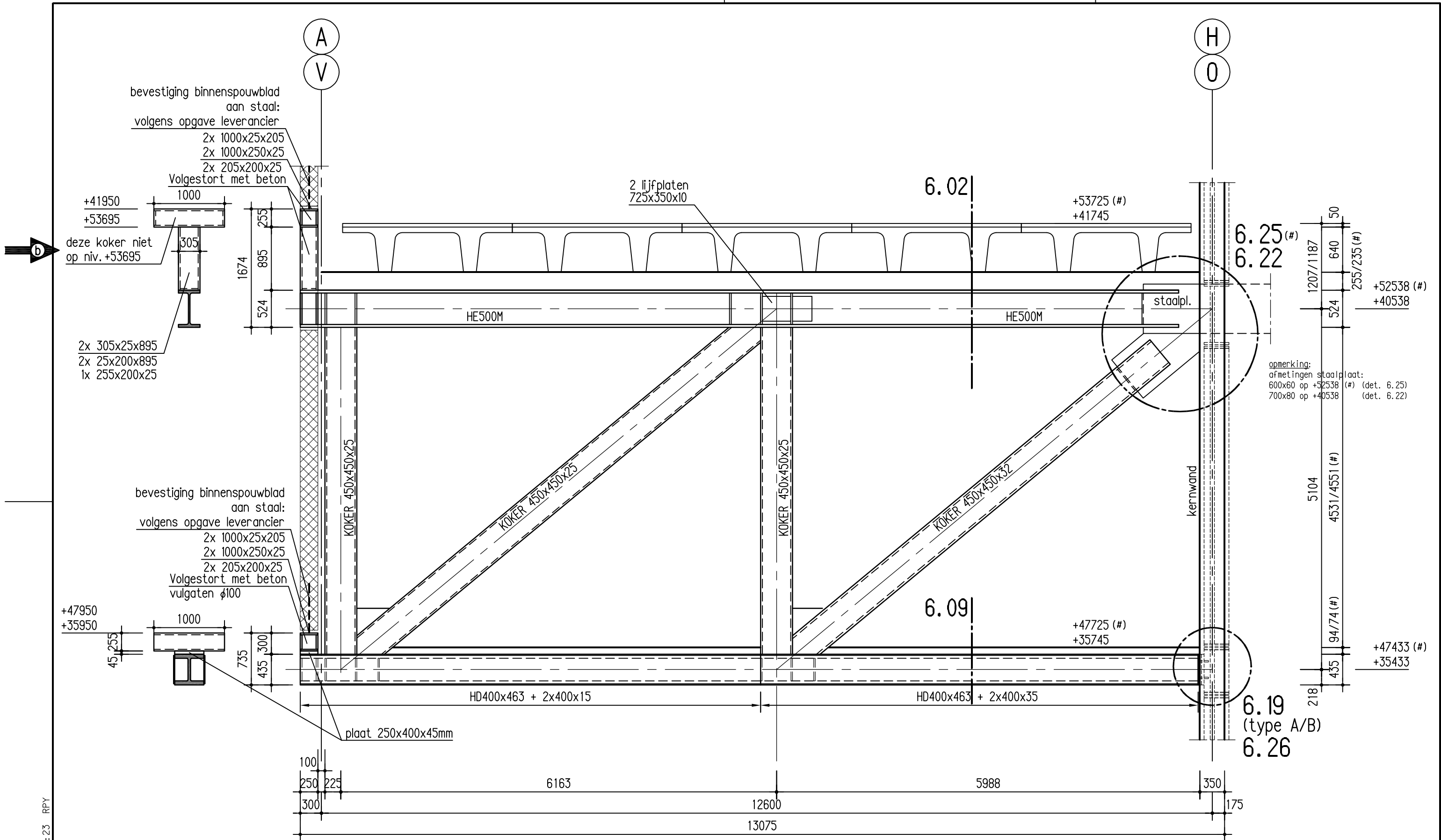
abt constructies

datum ??-??-2007 getekend rpy werkcode 2652 tek.nr. M.01.03

SPANT 1z*



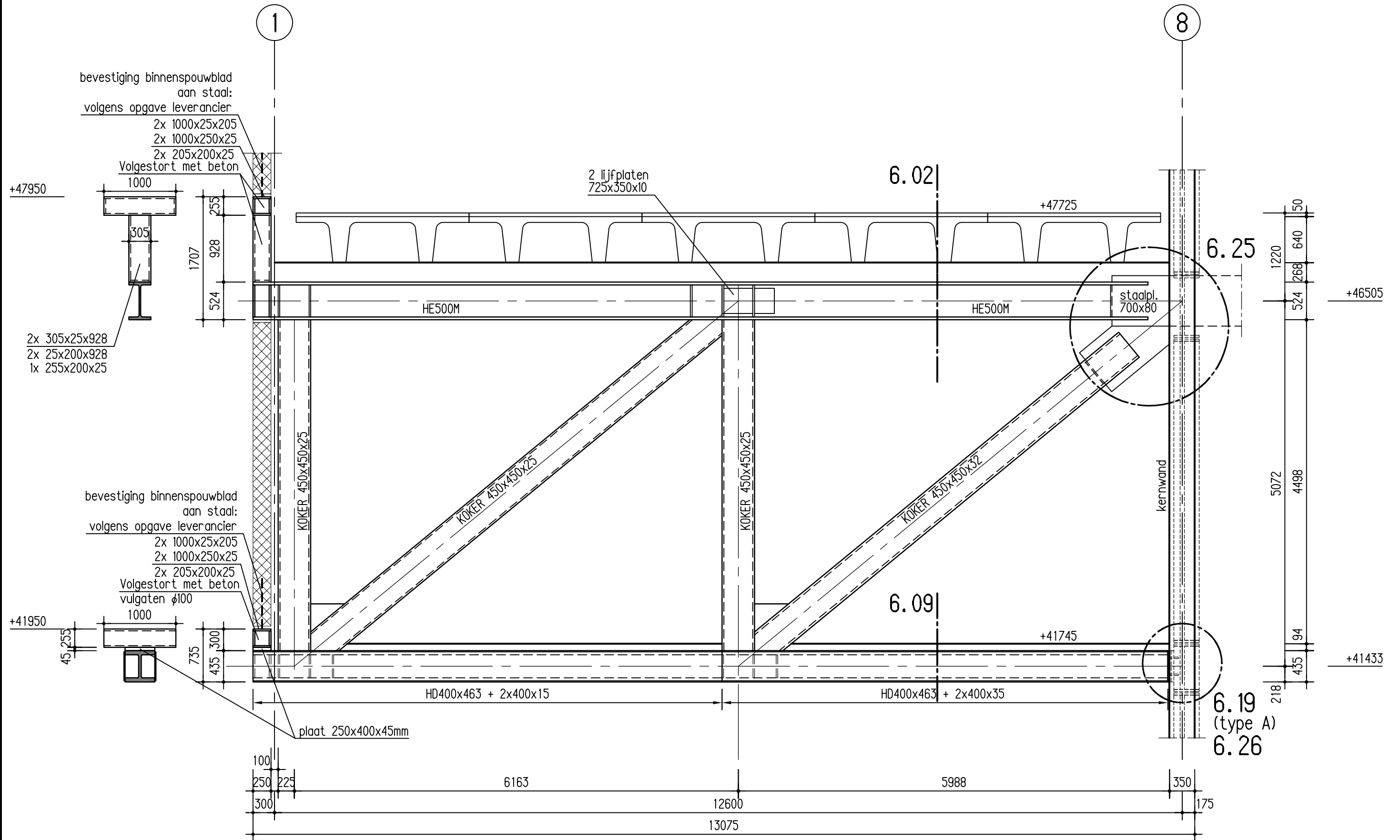
abt	datum	08-02-2007	getekend	rpv	werkcode	2652	tek.nr.	M.01.03
	constructies		SPANT 2					



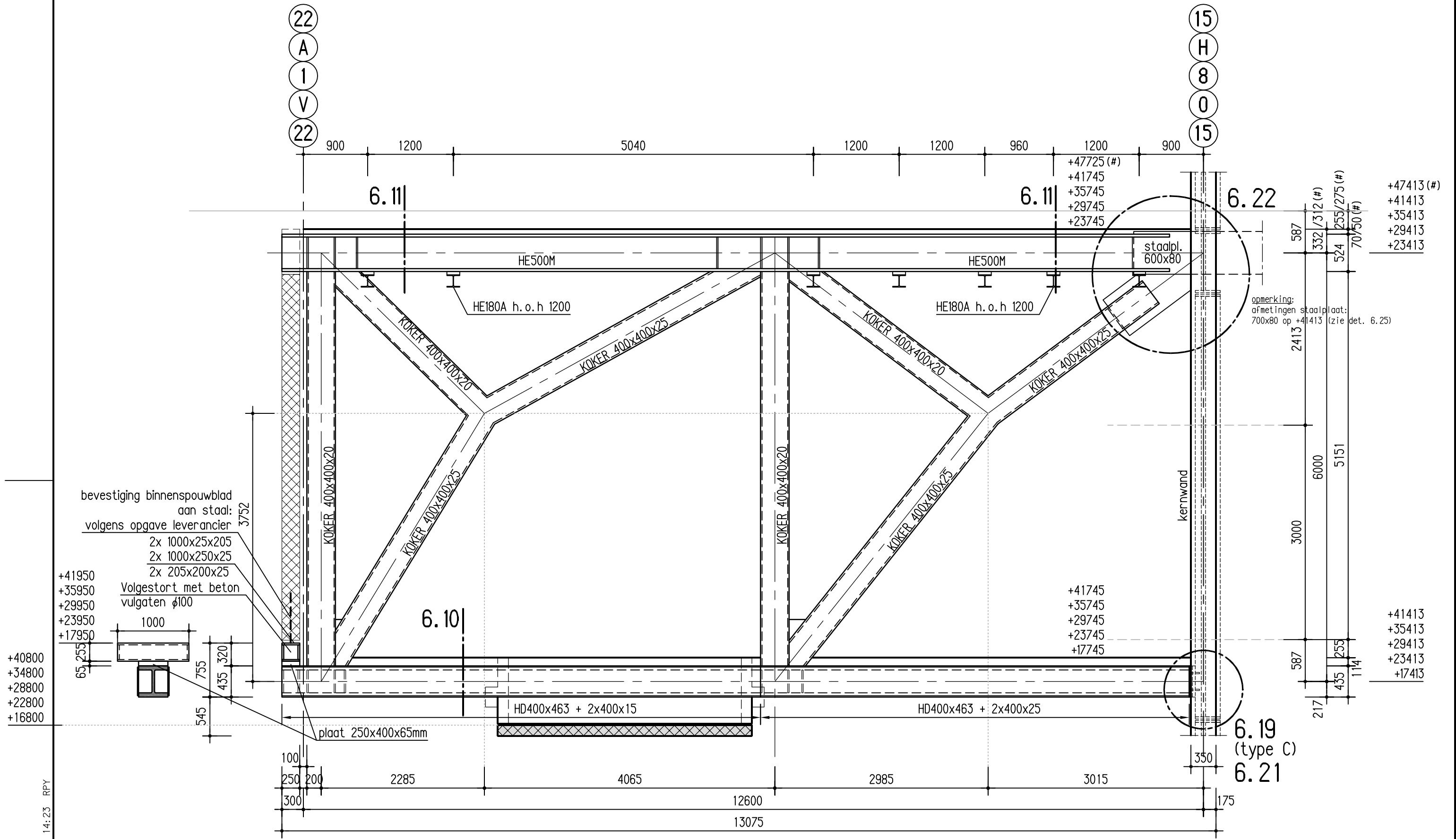
ALG17.004

2652_0046 21 May 2007 14:23 RPY

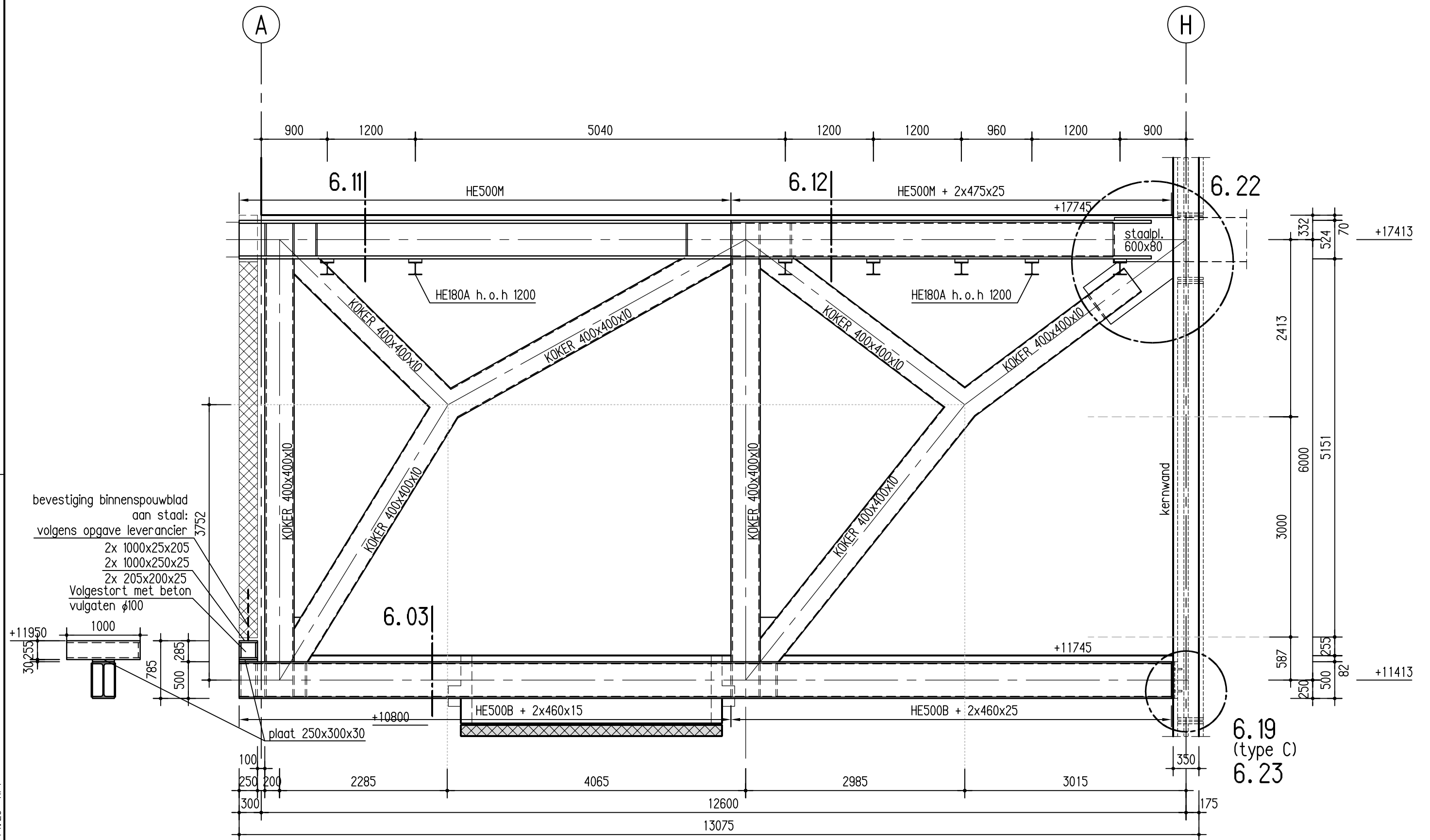
abt	datum	??-??-2007	getekend	rpv	werkcode	2652	tek.nr.	M.01.03
	constructies		SPANT 2z					



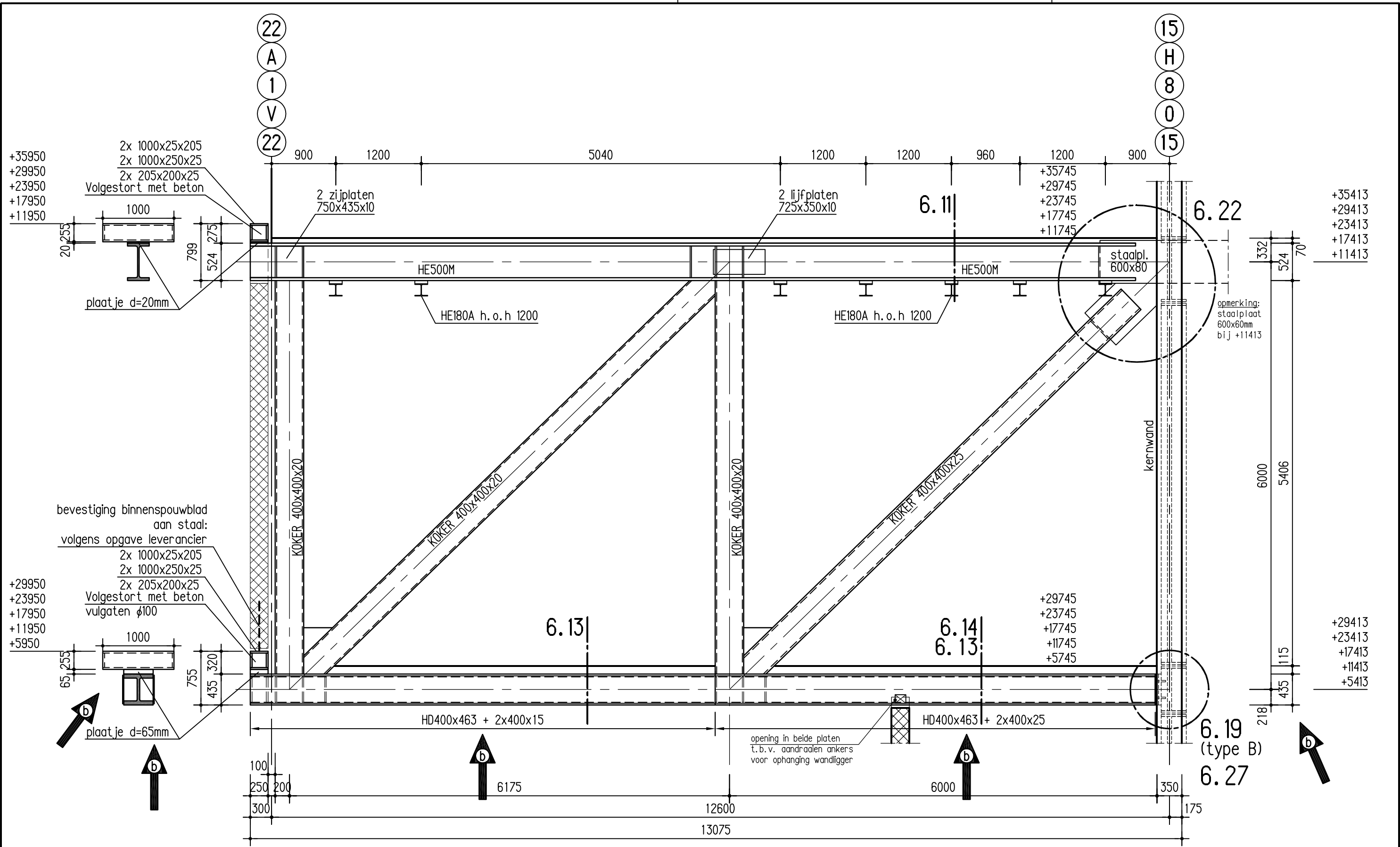
abt	datum	08-02-2007	getekend	rpy	werkcode	2652	tek.nr.	M.01.03
	constructies		SPANT 2z*					



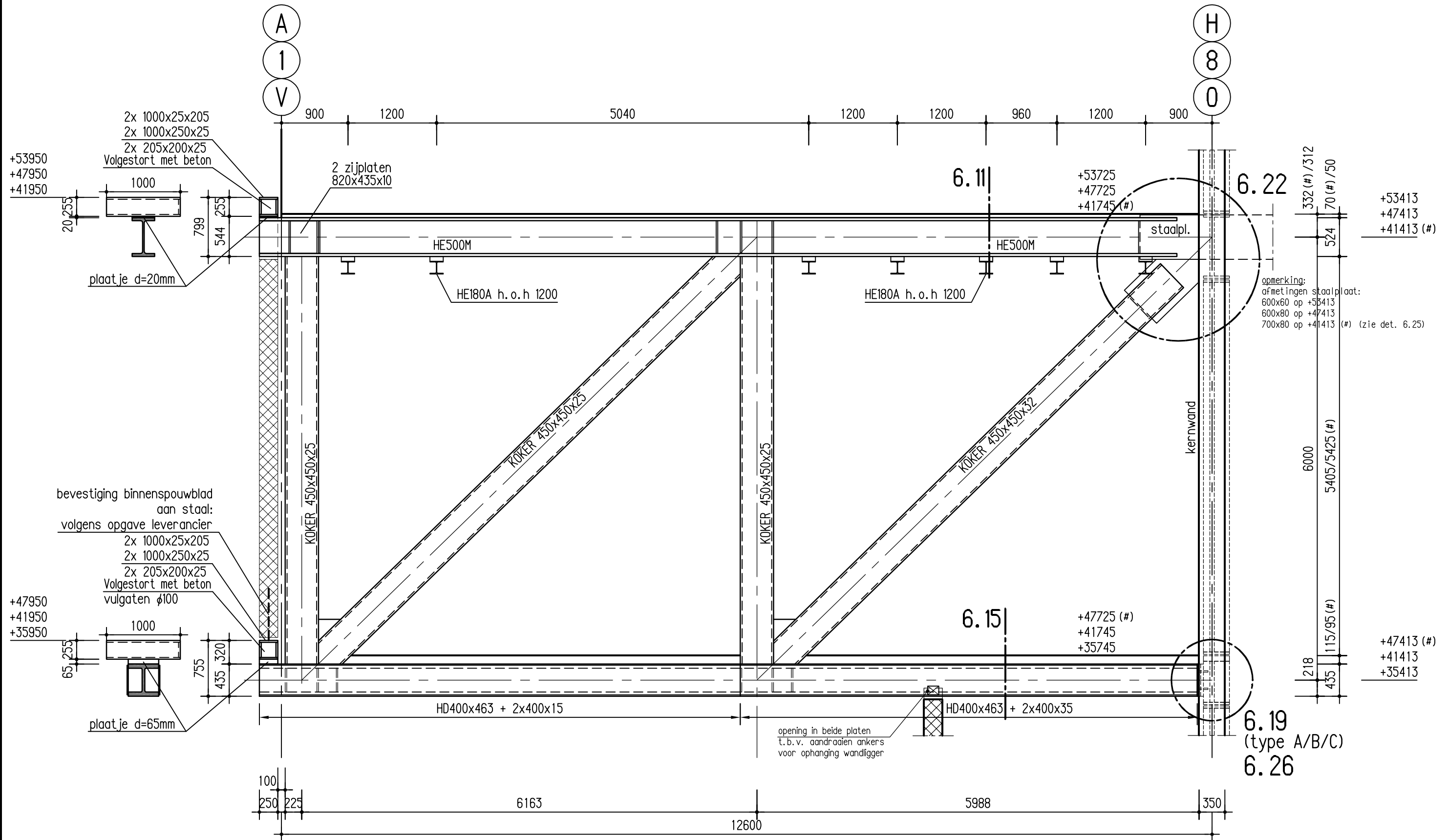
abt	datum	08-02-2007	getekend	rpv	werkcode	2652	tek.nr.	M.01.03
	constructies		SPANT 3					



abt	datum	08-02-2007	getekend	rpv	werkcode	2652	tek.nr.	M.01.03
	constructies		SPANT 3L					

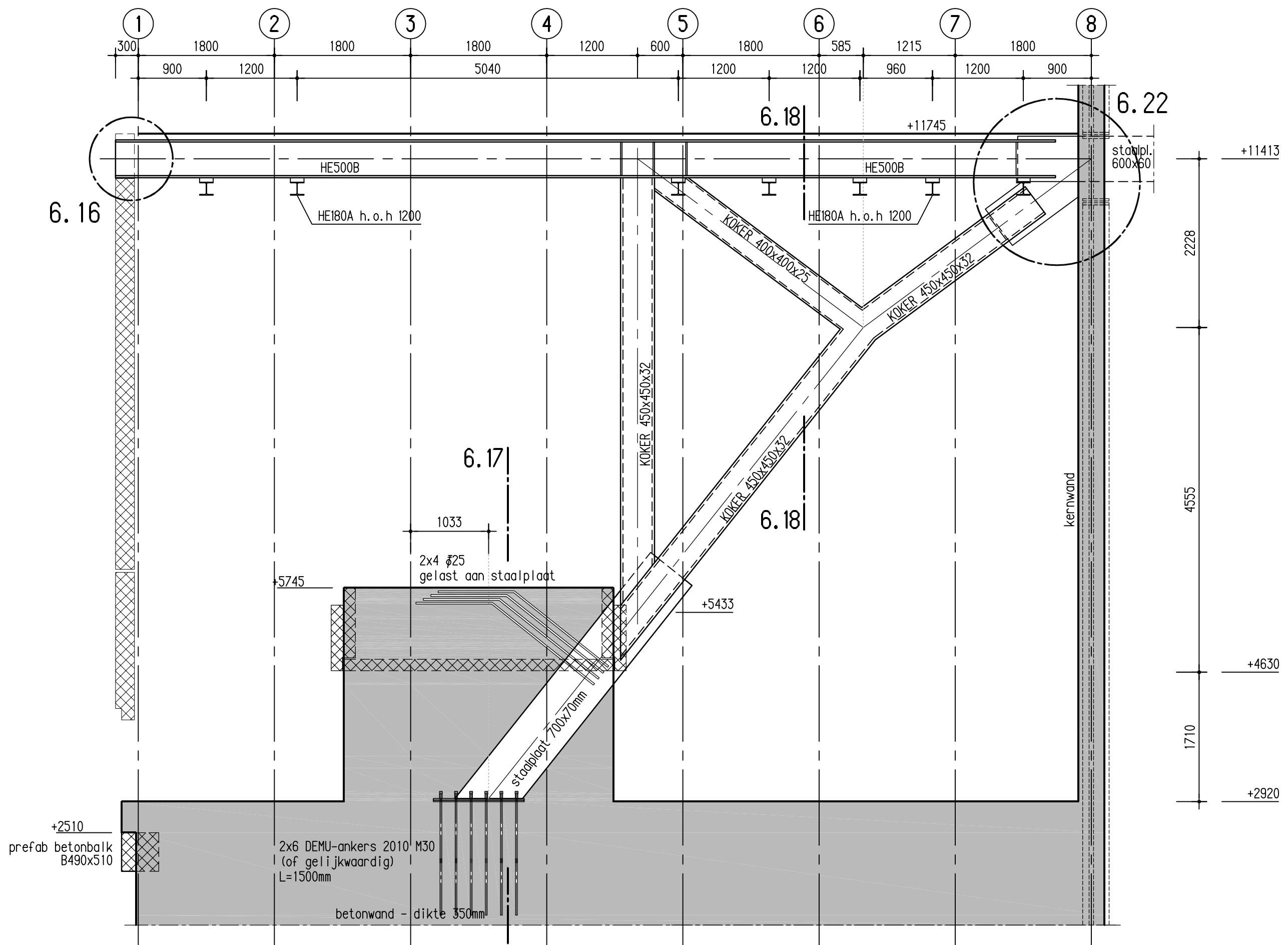


abt	datum	??-??-2007	getekend	rpv	werkcode	2652	tek.nr.	M.01.03
	constructies		SPANT 4					



opmerking:
afmetingen staalplaat:
600x60 op +53413
600x80 op +47413
700x80 op +41413 (#) (zie det. 6.25)

abt	datum	08-02-2007	getekend	rpv	werkcode	2652	tek.nr.	M.01.03
	constructies		SPANT 4z					



+2510
prefab betonbalk
B490x510

2x6 DEMU-ankers 2010 M30
(of gelijkwaardig)
L=1500mm

betonwand - dikte 350mm

2x4 $\varnothing 25$
gelast aan staalplaat

staalplaat 700x70mm

KOKER 450x450x32

+5433

+5745

1033

staalpl.
600x60

+11413

2228

4555

1710

+4630

+2920

kernwand

6.16

6.17

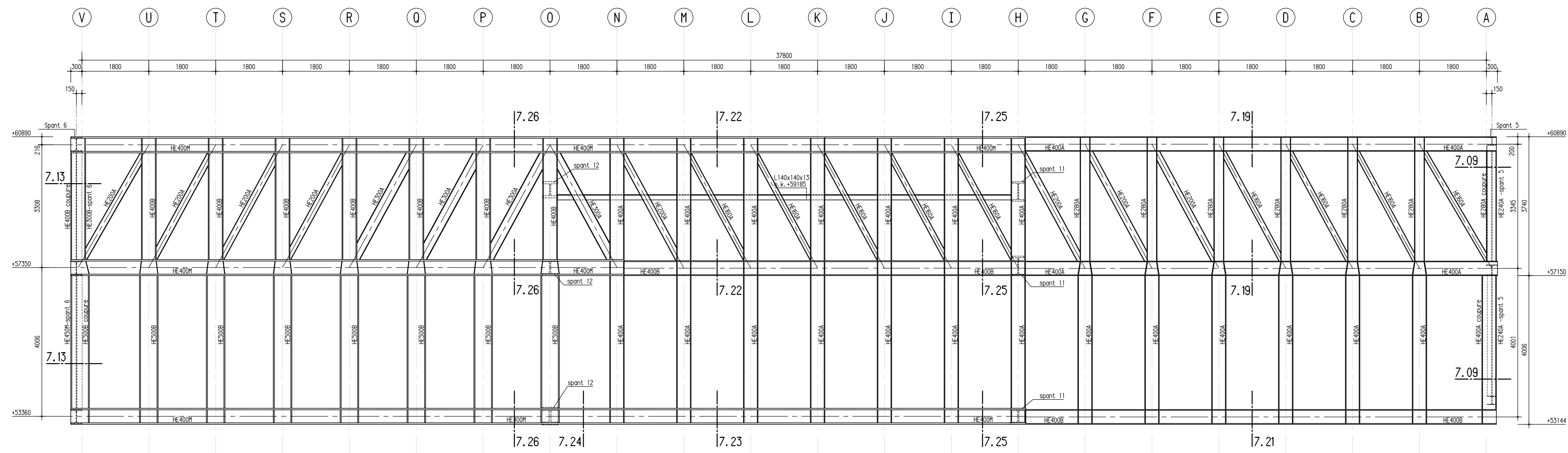
6.18

6.22

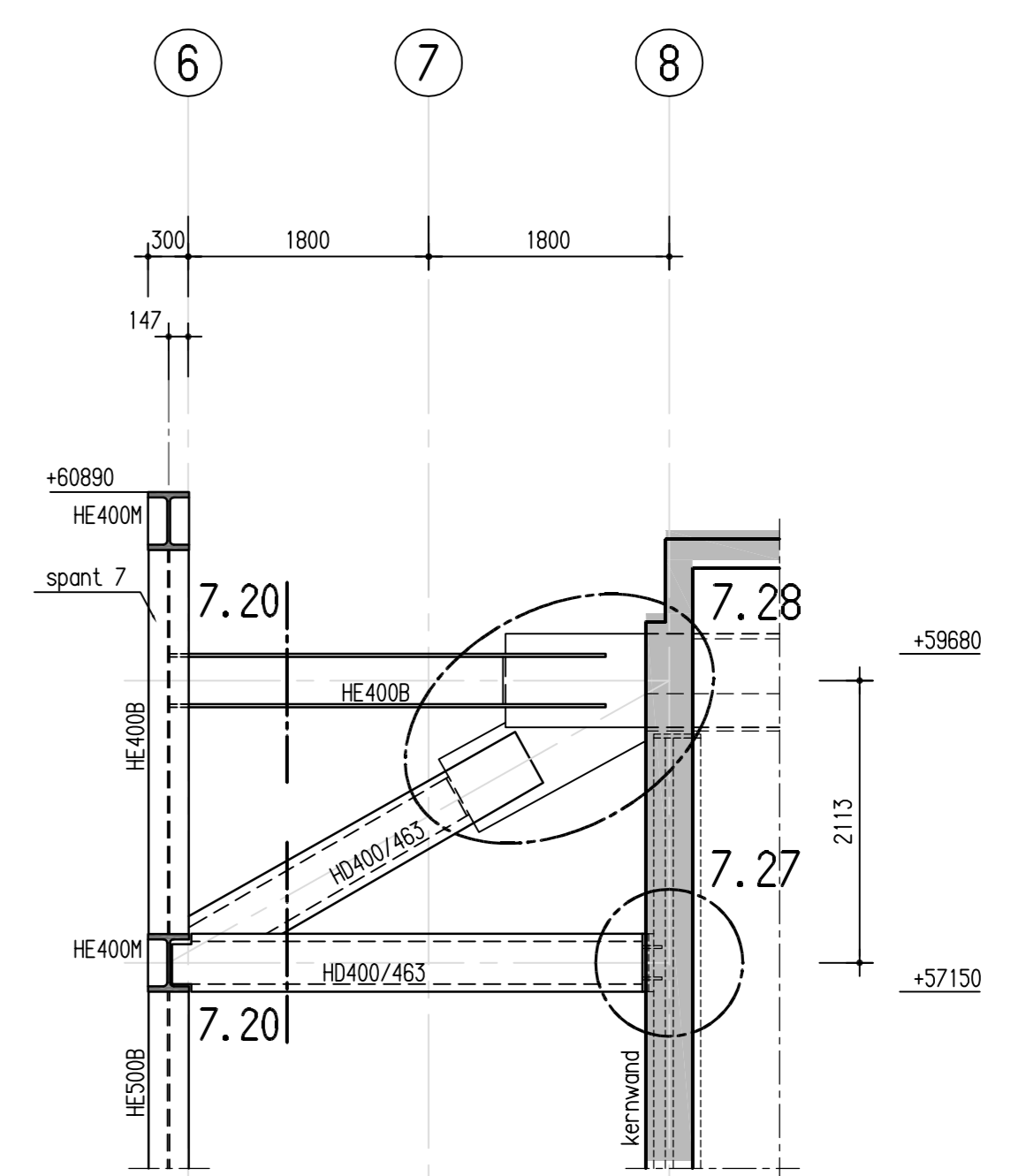
6.18

+11745

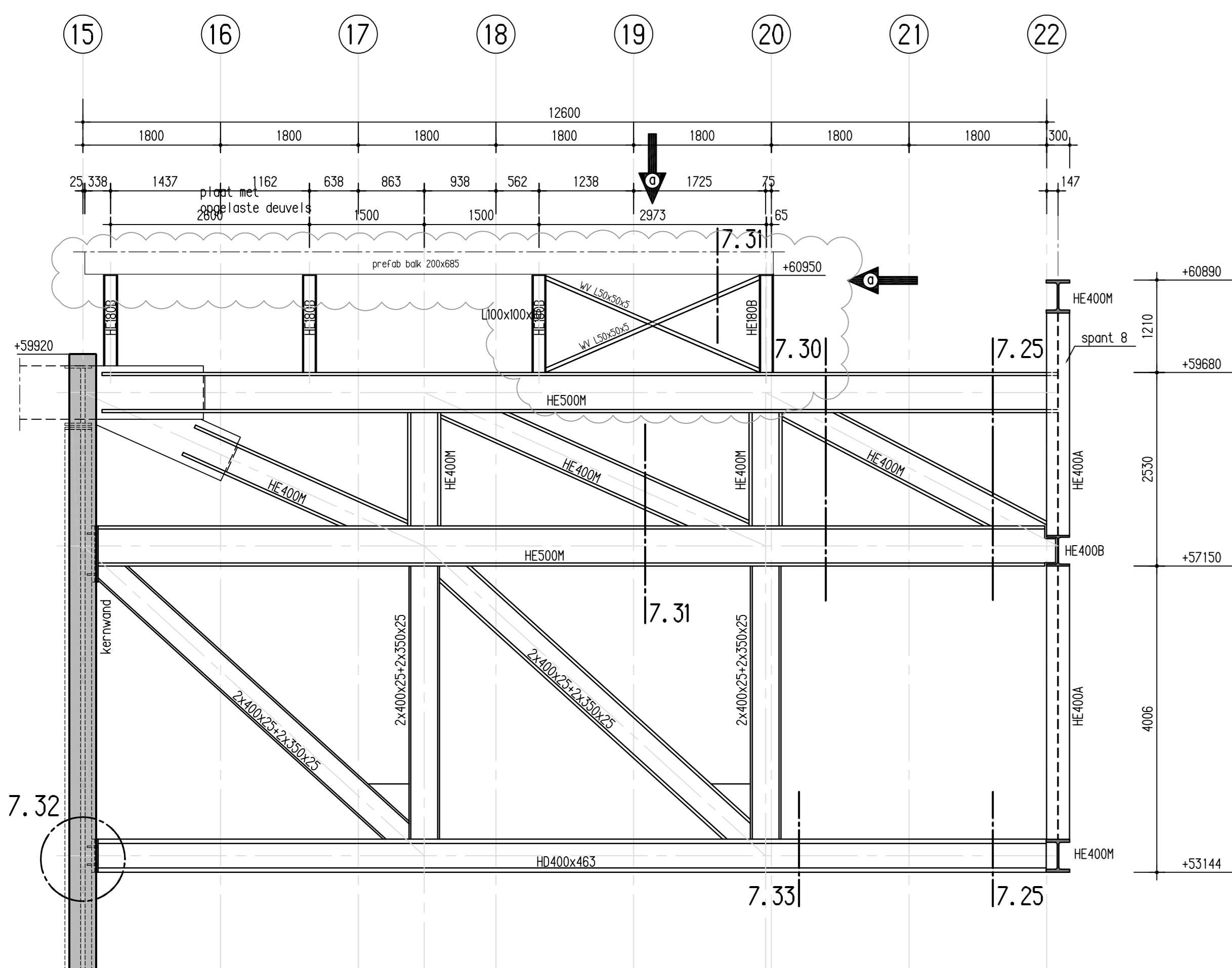
6.17



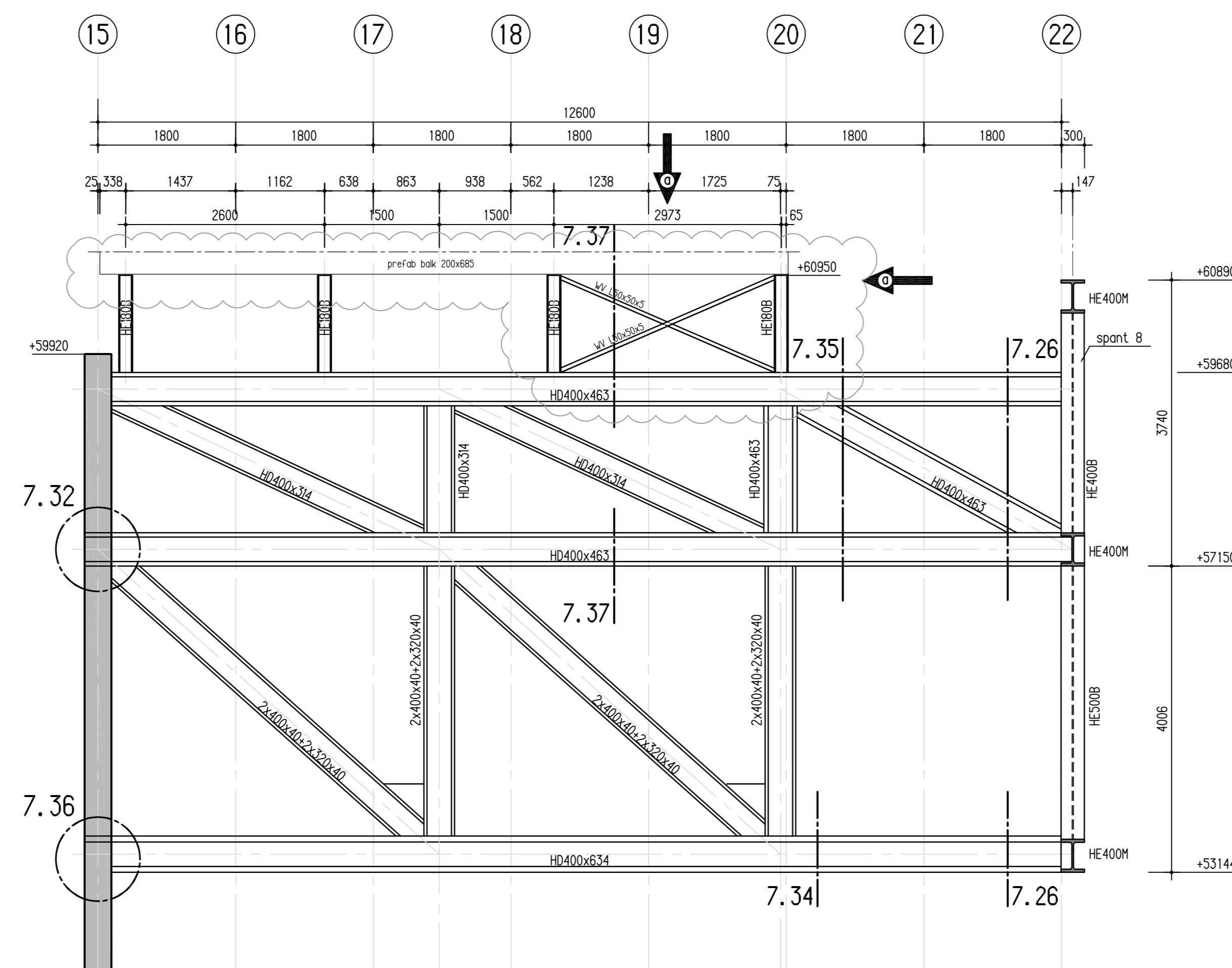
SPANT 8 (op as 22)



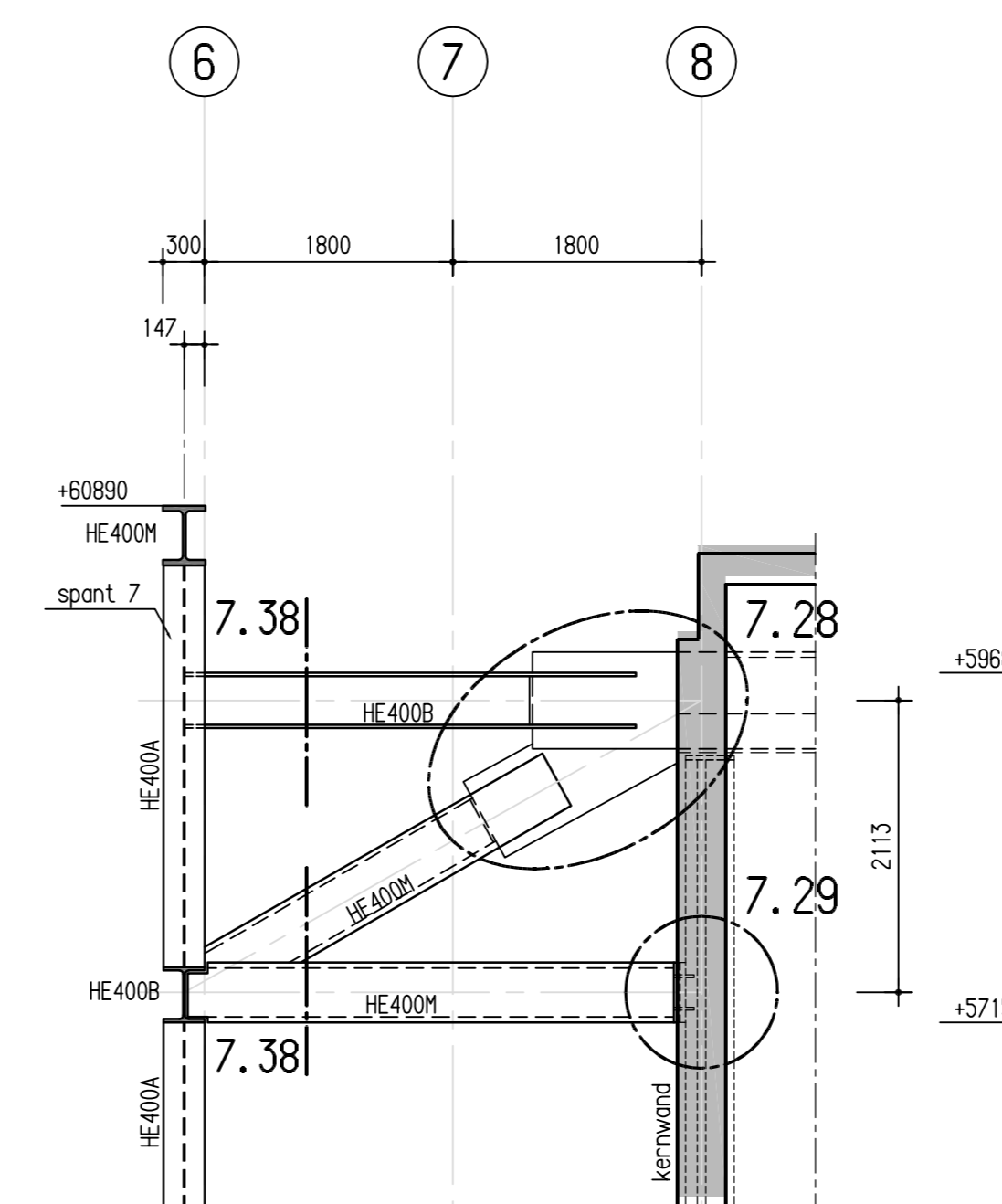
SPANT 10 (op as 0)



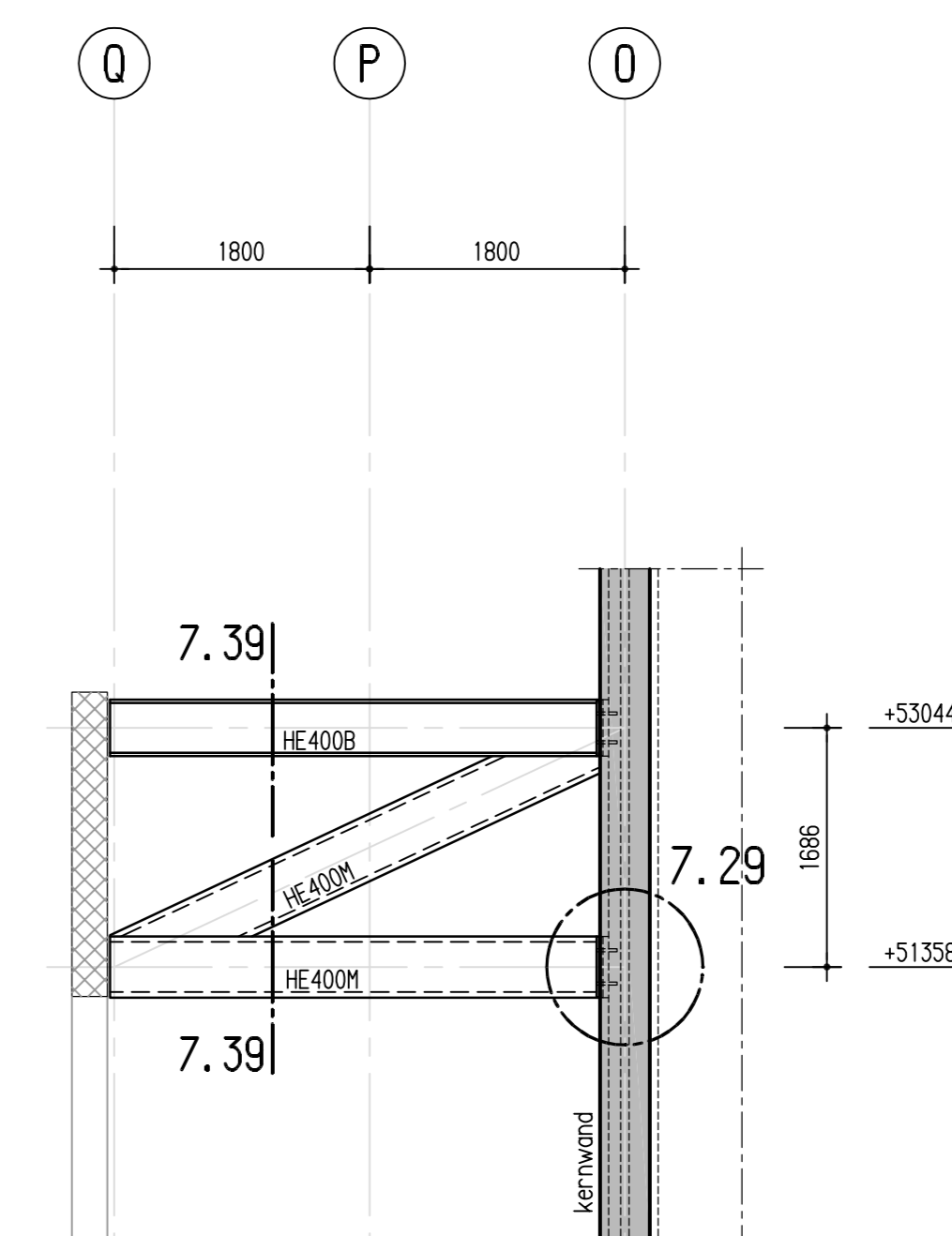
SPANT 11 (op as H)



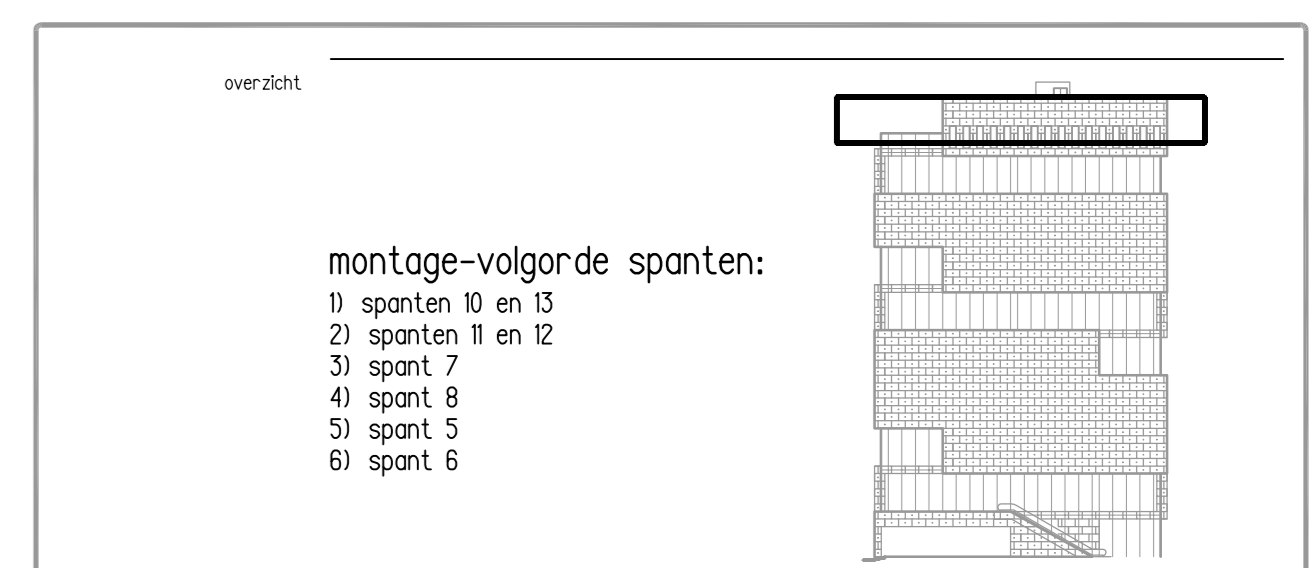
SPANT 12 (op as 0)



SPANT 13 (as H)



SPANT 14 (as 8 en 15)



status	definitief			
uitgavenlijst	omschrijving wijziging	tek. geadv.	beoord.	wijzig. datum
	par. tek. op spant 11 en 12	lrsy	a	09-07-2008
	uitvoerings-tekening	lrsy	-	28-06-2007
verkoed	2852	formaat	A0	schaal
indiv. vers.	spanten 8 - 10 - 11 - 12 - 13 - 14 (niveau +8 tot dak)			
werk	Museum aan de stroom Hanzeledendplaats, 2000 Antwerpen			

opdrachtgever	Stad Antwerpen Grote Markt 1, 2000 Antwerpen		
architect	Neutelings Riedijk Architecten bv Postbus 527, 3000 AM Rotterdam		
bouwvoed. uitvoering	Bureau Bouwtechniek Kammerstraat 18, 2000 Antwerpen		
		Antwerpen Kammerstraat 18, 2000 Antwerpen tel. +32 (0)20 51 11 11 fax +32 (0)20 51 11 12 www.abt.be info@abt.be	
constructies		M.09.03	