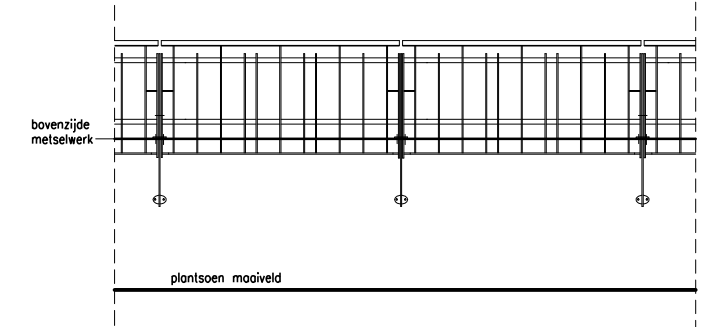
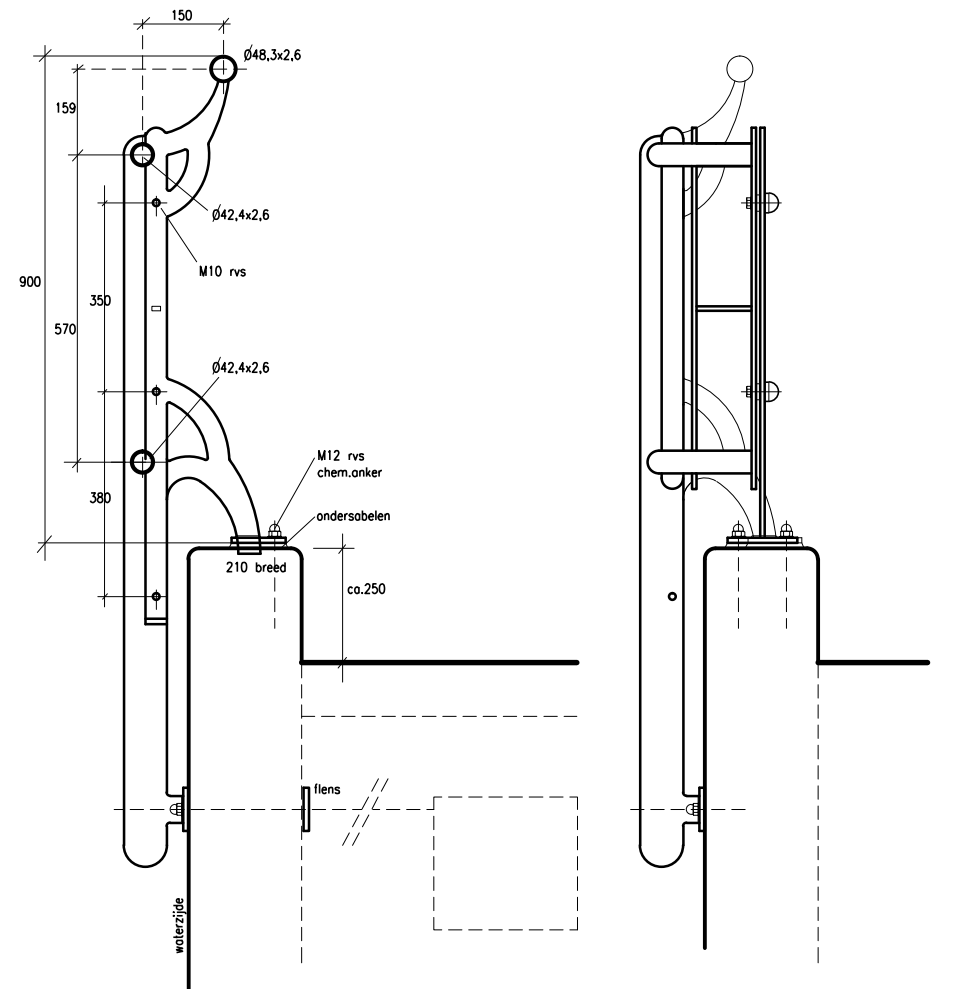


0 5 10meter
SITUATIETEKENING



DETAIL D-D
samenstelling balustrade aan Het Slot



Projekt/opdrachtgever Plan voor het leuningwerk/balustrade op de brug van de Stadslaan over de stadsgracht te Hattem voor de gemeente Hattem in samenwerking met Smederij Wessel Omschrijving Nieuwe situatie - blad 1	Schaal	1:10/200
	Formaat	A2
	Get	W
	Datum	10-10-09
Revisie		
Tekening nr. 290709		

