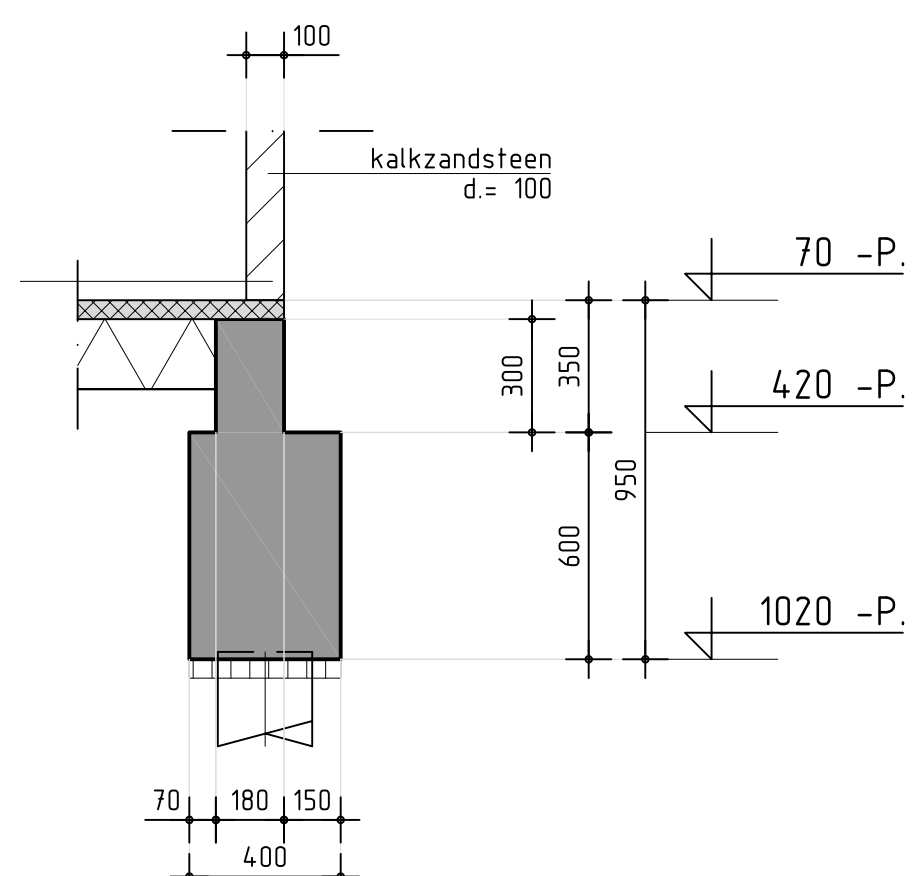
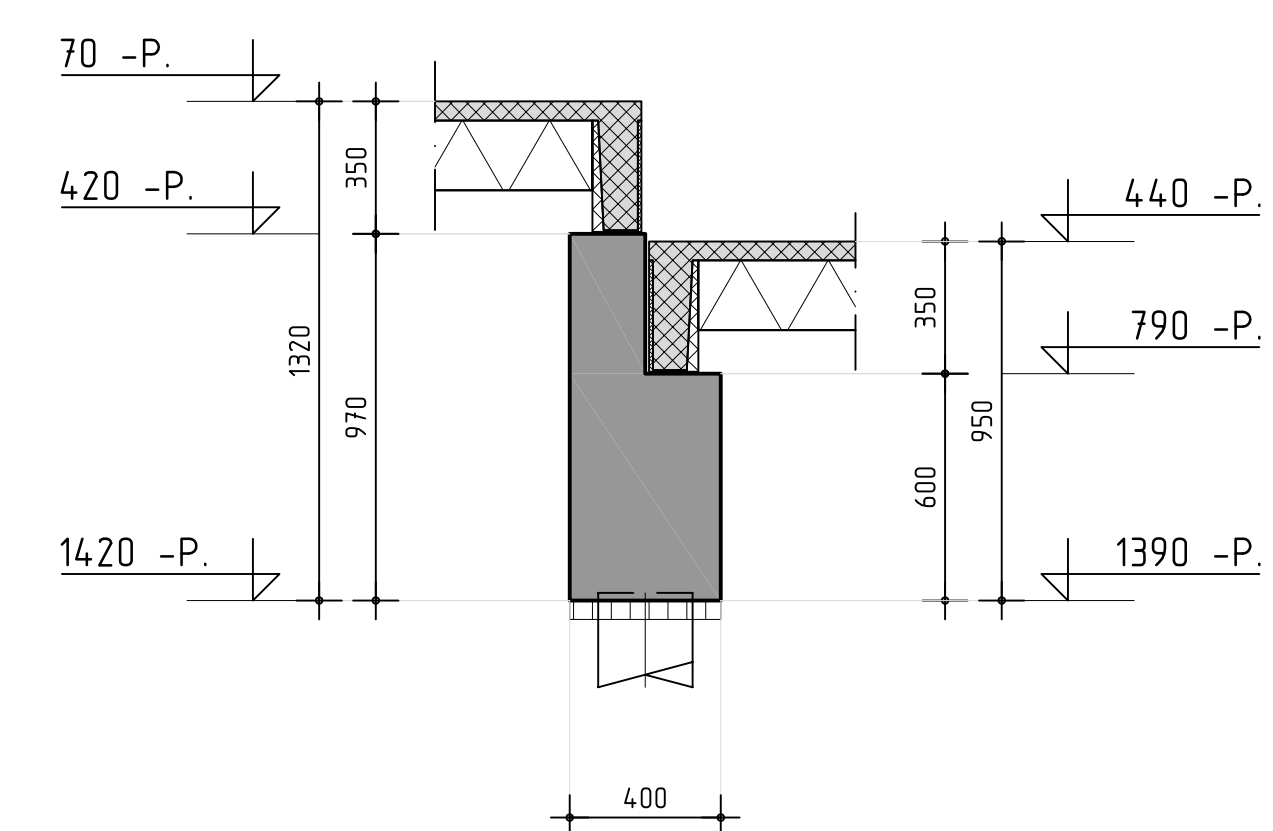
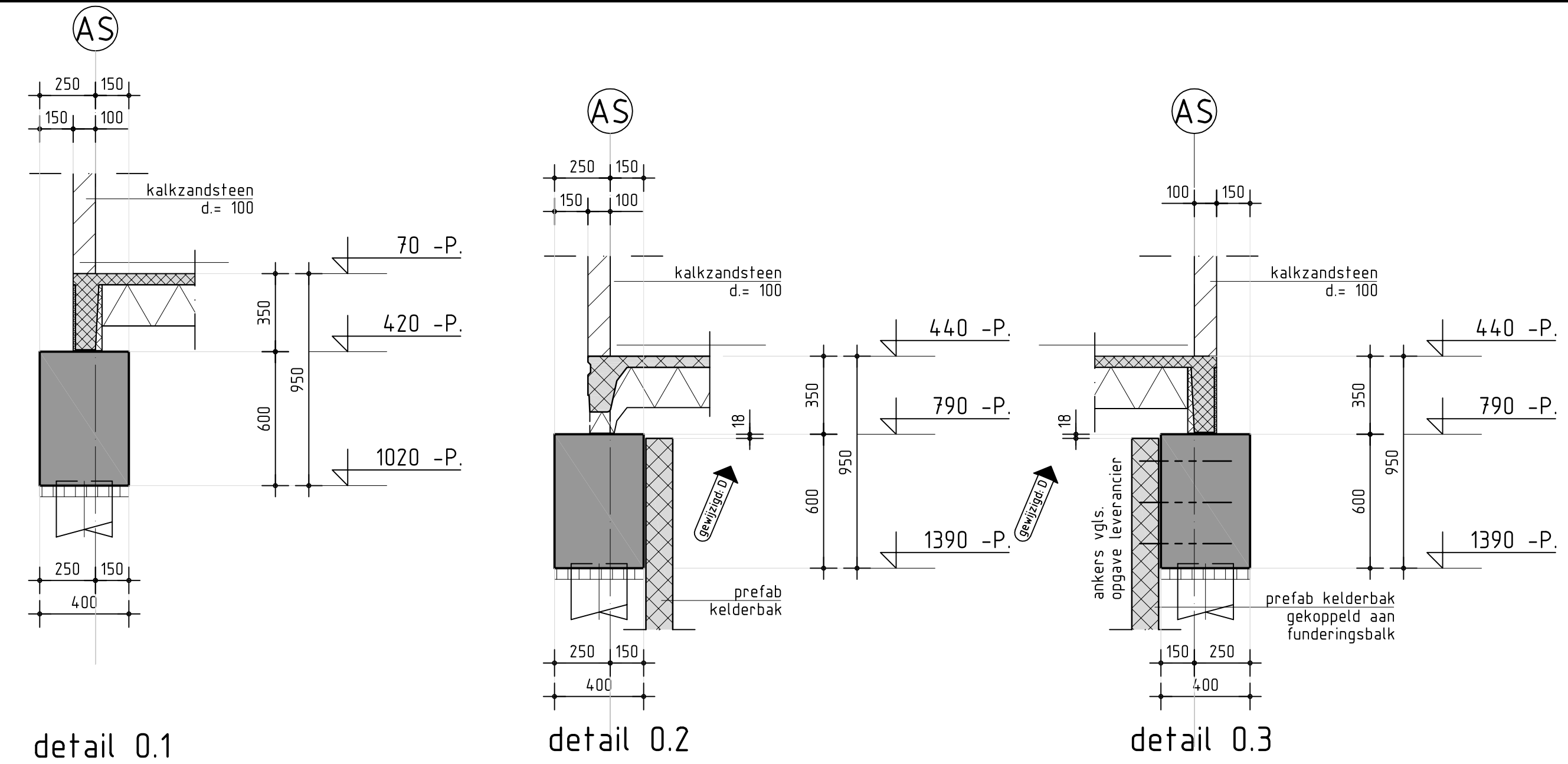
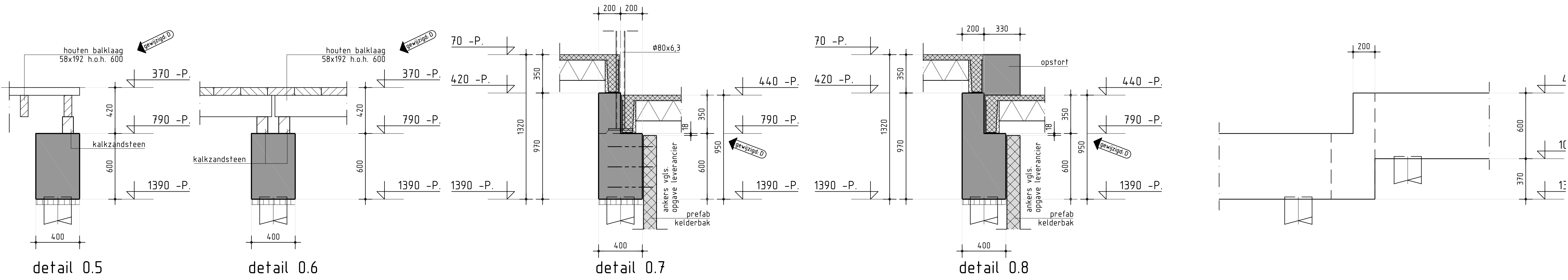


Begane Grond, Fundering



HOUT
- Terras, balken en luifel: Kwaliteit minimaal C18 of D30
Milieuklasse IIIa (buiten, onbeschuft)

RENVOOI STAALCONSTRUCTIE		Staalconstructie vervaardigd volgens de NVN-ENV 1090-1:1997	
Staal kwaliteit	S235 : Flens- en buisprofielen S355 : Kokerprofielen S355 : THQ-liggers	Lasverbinding	Alle lasen $a > 0.5x$ ff min. 5mm Lasdraad aanpassen aan staalkwaliteit
Bouten en moeren	8.8	Oppervlakte behandeling	Thermisch verzinken volgens
Ankers	4.6		NEN-EN 1461-99 (tenzij anders aangegeven)

RENVOOI BETONCONSTRUCTIE		Geldende voorschriften		VBC 1995	NEN 6720	NEN 6720
Constructie	Beton- kwaliteit:	Milieuklasse:	Dekking:	Kwaliteit betonstaal	Fab 500	Lasen verspreidend aanbrengen.
Keldervloer	Boven : XC2 Onder : XC2	25	25	Algemene gegevens		Eventuele hulpwapening is niet getekend.
Kelderwand	Buiten : XC2 Binnen : XC2	25	25	Werkvloeren minimaal betonkwaliteit C12/15, milieuklasse X0.		Voor aanvullende eisen zie bestek.
Kelderdek	Boven : Onder :			Opgave van alle ondersteuningsvoorzieningen dienen door de aannemer te worden aangeleverd.		
Vloer	Boven : Onder :			Eisen brandwerendheid : (opgave in minuten)		
Wand	Buiten : Binnen :			Hoofdraagconstructie : geen eis		
Balk, Poer	Boven : XC2 Zij : XC2 Onder : XC2	40	40	Laslengten en Verankeringslengten. (opgave in millimeters)		(Toepassen tenzij er op tekening anders is aangegeven)
Kolom	Random:			staaldiameter	Ø8 Ø10 Ø12 Ø14 Ø16 Ø20 Ø25 Ø32	
Prefab				min. laslengte	400 500 600 700 800 1000 1250 1600	

Betondekking op buitenste wapening (opgave in millimeters).
Toestlagen f.g.v. oncontroleerbare vlakken zijn hierin verwerkt.
Maximaal toelaatbare maatafwijkingen: 5mm.

omschrijving wijziging	datum	getekend
zie wijzigingslijst	E	
zie wijzigingslijst	D 24-12-2009	R. Koole
zie wijzigingslijst	C 18-12-2009	R. Koole
zie wijzigingslijst	B 09-11-2009	R. Koole
DEFINITIEF gemaakt	A 24-06-2009	R. Koole

Definitief

Pieters Bouwtechniek Delft BV
Marinus Nijhofflaan 2
Postbus 1047
Tel: 015-219 03 00
Email adres: pbt.delft@pieters.net
www.pietersbouwtechniek.nl

2624 ES Delft
2600 BA Delft
Fax: 015-219 02 55

PIETERS BOUWTECHNIEK

onderwerp	format	594x1000
Plattegronden	schaal	150 / 120
Begane Grond en details	datum	10-06-2009
	projectleider	ir. R. v. Nalla
	tekenaar	R. Koole
project	projectnr.	309-047
Woonhuis Abtswoude 19D, Delft	tekeningsnr.	versie
J. Abraham & E. Groenendijk		
architect		
CHANGE architectuur & stedenbouw BV		W-02 D