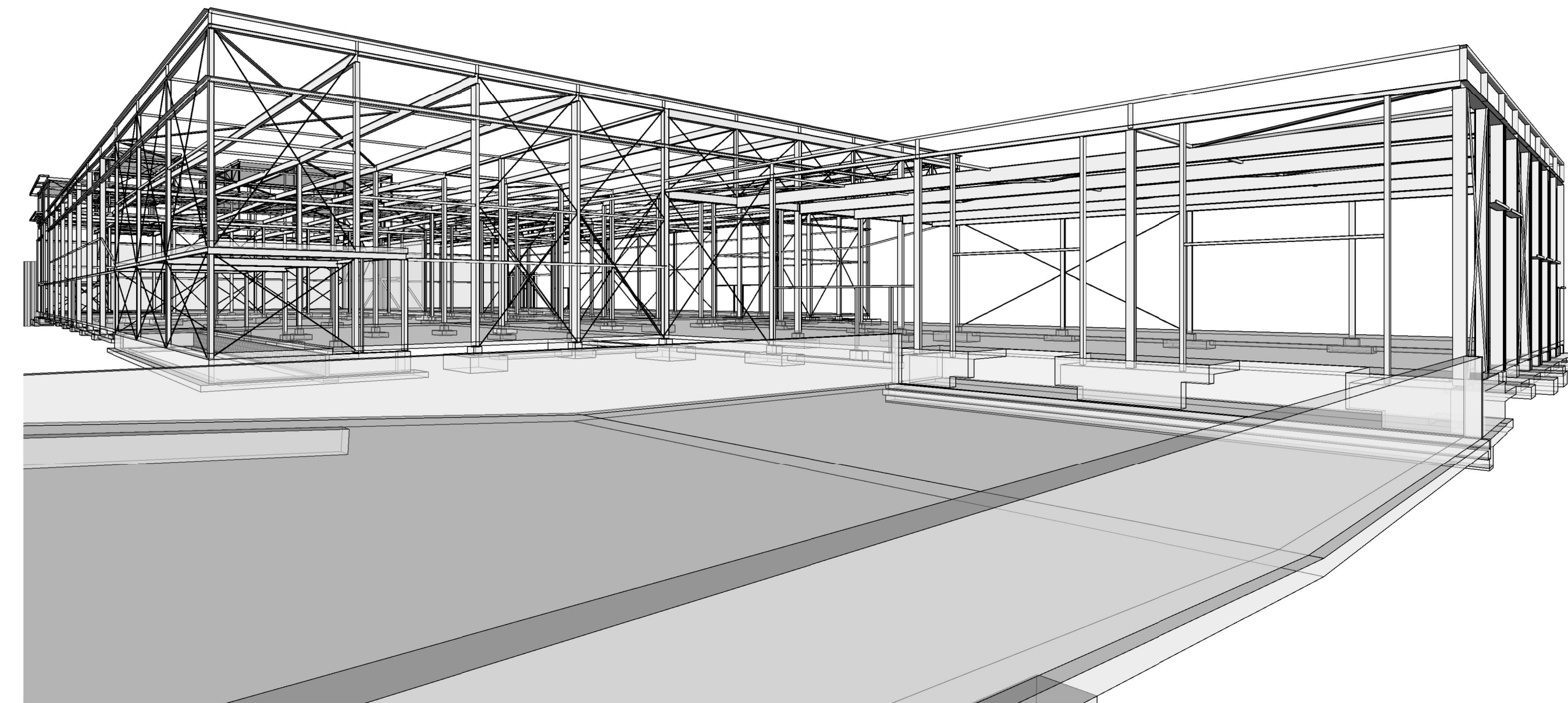


PRINCIPE DETAIL GRONDVERBETERING.

AANBRENGEN GRONDVERBETERING.
 Vanaf het ontgravingniveau tot de onderkant van de fundering / vloer dient een grondverbetering te worden aangebracht. Vanaf onderkant fundering dient deze onder 45° uit te lopen tot two ontgraving. Kwaliteit grondverbetering: Conuswaarde oplopend tot 400N/cm² op 500mm onder onderkant fundering, daarna verder oplopend. Dit kan worden uitgevoerd met goed gedraineerd zand met een vochtpercentage van circa 10%, aan te leggen in lagen van maximaal 300mm dikte. Elke laag, ook het ontgravingvlak, dient in 4 gangen te worden verdicht met behulp van een trilplaat met een gewicht van circa 300 / 400kg. De grondwaterstand dient zich hierbij tenminste 500mm beneden het ontgravingniveau te bevinden.



Afmeting poeren.

Poer A: 1200x1200x300mm + step 400x400x330mm
 Poer B: 1500x1500x300mm + step 400x400x330mm
 Poer C: 1800x1800x300mm + step 400x400x330mm
 Poer D: 2800x2800x600mm + step 400x400x330mm

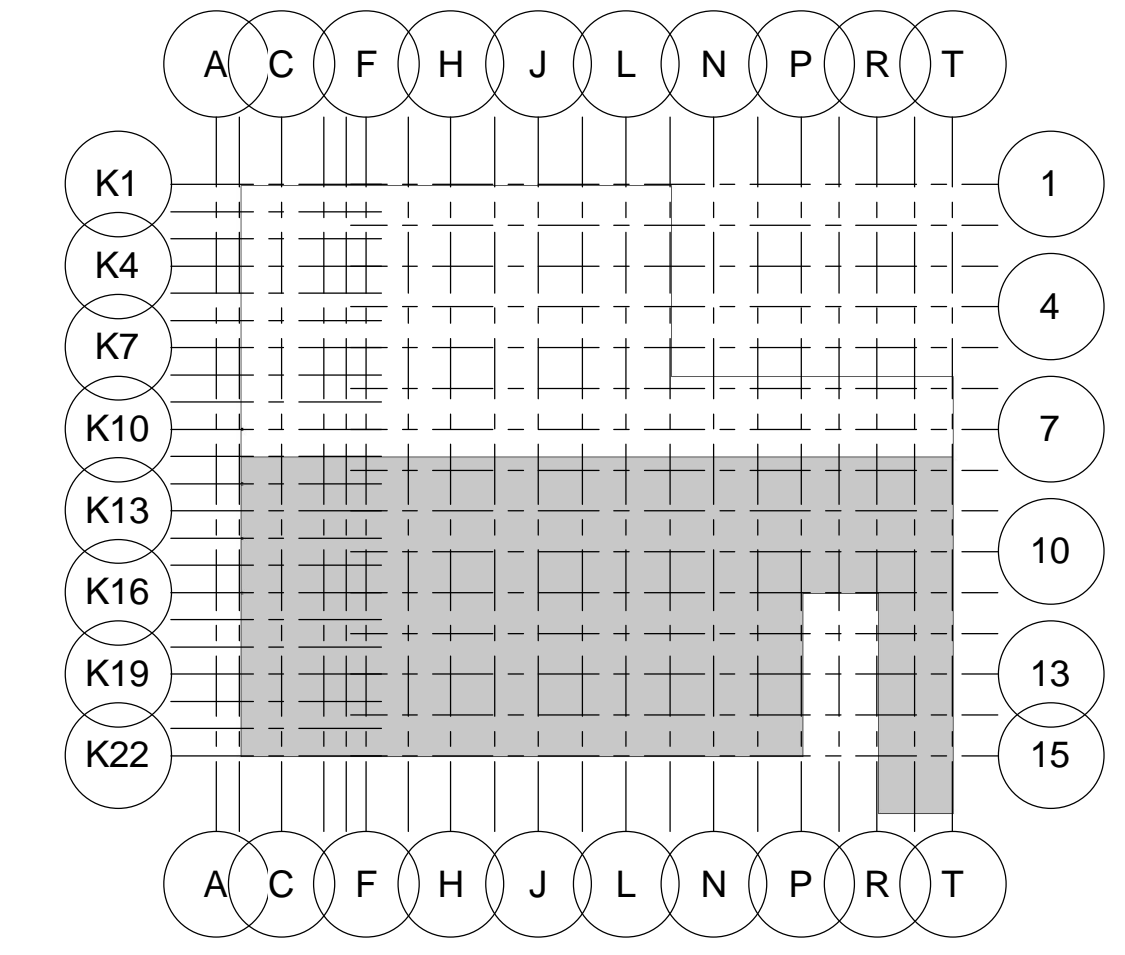
Bk poeren: -530mm; bk stiepen: -200mm
 LET OP: bij poeren met ** stiepen 50mm lager uitvoeren.

Poer H: 2100x2100x600mm + step 400x400x330mm
 Poer J: 2500x2500x600mm + step 400x400x330mm
 Poer K: 2100x2100x300mm + step 700x700x330mm
 Poer L: 2500x2500x600mm + step 700x700x330mm
 Poer M: 2100x2100x600mm + step 400x400x800mm

Bk poeren: -530mm; bk stiepen: -200mm
 LET OP: bij poeren met ** stiepen 50mm lager uitvoeren.
 Bk poeren: -1000mm; bk stiepen: -200mm.

Bk betonwanden: -200mm tenzij anders aangegeven.

BETONRENVLOOI FUNDERING		BETONRENVLOOI KELDERSLOOF TRAFU	
Sterkteklasse beton	C20/25	Sterkteklasse beton	C20/25
Milieuklasse beton	XC2 / XC4	Milieuklasse beton boven	XA2
Staalwalsteelt	FeB 500	Milieuklasse beton onder	XC2 / XC4
Laslengte	50x diameter	Staalwalsteelt	FeB 500
Dekking:		Laslengte	50x diameter
-Balk/poer onder	35mm	Dekking:	
-Balk/poer overig	30mm	-Vloer onder	30mm
-Vloer onder	30	-Vloer overig	30mm
-Vloer overig, Wand	25	Maattolerantie dekking	+10mm / -5mm
-Stiepen	35mm		
Maattolerantie dekking	+10mm / -5mm	BETONRENVLOOI LAADKUILEN / DOCKS	
		Sterkteklasse beton	C20/25
		Milieuklasse beton binnenkant	XF2
		Milieuklasse beton buitenkant	XF2 / XC4
		Staalwalsteelt	FeB 500
		Laslengte	50x diameter
		Dekking:	
		-Wand binnenkant	30mm
		-Wand buitenkant	25mm
		Maattolerantie dekking	+10mm / -5mm
		BETONRENVLOOI LAADKUILVLOER	
		Sterkteklasse beton	C20/25
		Milieuklasse beton boven	XF4
		Milieuklasse beton onder	XC2 / XC4
		Staalwalsteelt	FeB 500
		Laslengte	50x diameter
		Dekking:	
		-Vloer onder	30mm
		-Vloer overig	30mm
		Maattolerantie dekking	+10mm / -5mm



Peil = 0 = +2.35m N.A.P.

01
 Sonderingen, ontgravingniveau's en grondverbeteringen volgens rapport Wiertsema. Rapportnr: VN-50771-2 dd. 29-01-2010.
 let op: Definitieve ontgravingniveau's en afmetingen poeren en stroken bekend na aanvullend grondonderzoek.

BESTEK

g					
f					
e					
d					
c					
b					
a					
	29-01-2010				
	datum	omschrijving	wijzigingen	invoeren	invoeren
			gepland	gevoerd	gevoerd
ontwerper	project	NIEUWBOUW BEDRIJFSPAND TE AMERSFOORT			
ontwerper	project	FUNDERING OVERZICHT DEEL B			
princiaal	Smink Beheer B.V.	projectleider:	A. Strobos	schaal:	1:100
	Nijkerk	constructeur:	E. Gorkink	projectnummer:	09 131A
	033 2458486	tekenaar:	M. Wesseling	afmeting:	AD
architect	Epe	afnemer	Dijkham bouw	tekeningsnummer:	51-01B
	0578 613007				
<p>JVZ Realisatie Ingenieurs B.V. E-mail: jvz@jvz.nl, telefoon: 040 4611111 Directie: H. van der Vliet, Postbus 26, 7400 AA Deventer, T: 0570-670100, F: 0570-621252 Nijmegen: St. Anthonisstraat 283, Postbus 31180, 6503 CD Nijmegen, T: 024-3734222, F: 024-3734989</p>					

