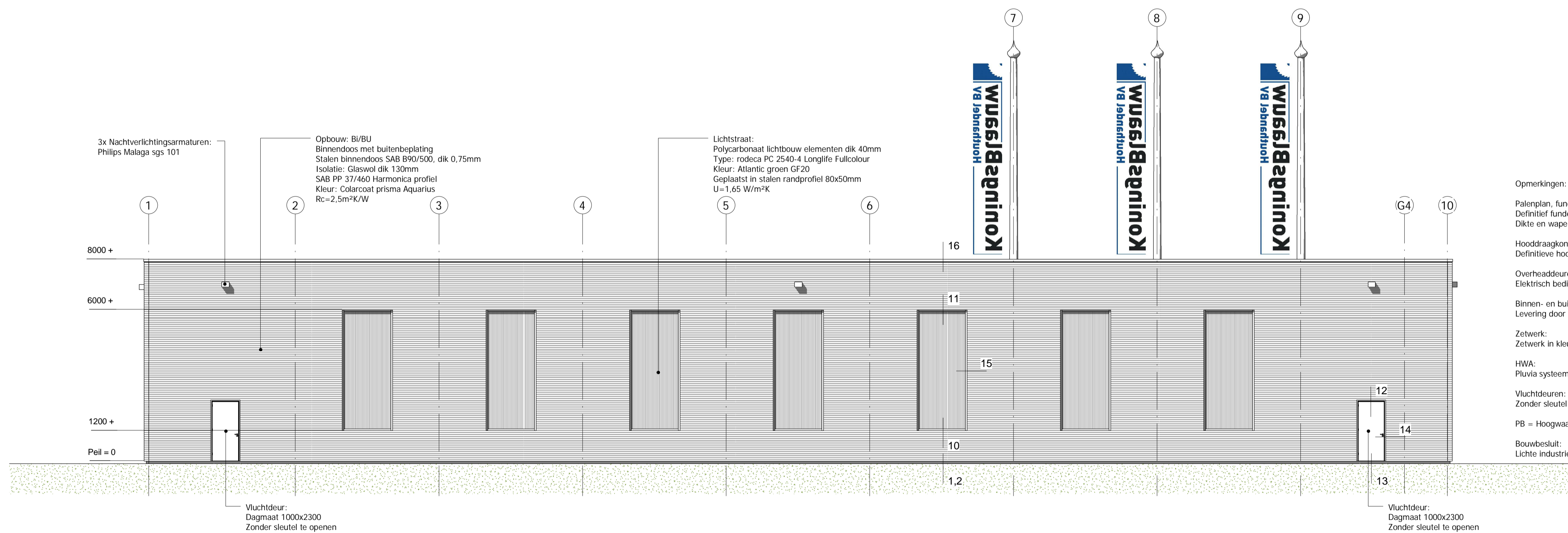


- Achteraanzicht (Noordgevel) -



- Linker zijaanzicht (Westgevel) -

Opmerkingen:

- Patentplan, funderingsplan en vloerplan: Definitief funderingsplan en het patentplan uitvoeren volgens tekeningen en berekeningen Econstruct BV Dikte en wapening van de betonvloer volgens opgave Econstruct BV
- Hooddraagconstructie: Directlevering Definitieve hooddraagconstructie volgens tekeningen en berekeningen Withagen BV
- Overheaddeuren: Elektrisch bedienbaar. Crawford of gelijkwaardig. Krachtstroomaansluiting aanbrengen.
- Binnen- en buitenkozijnen: Directlevering Levering door KoningsBlaauw, montage en afschilderen door bouwkundig aannemer
- Zetwerk: Zetwerk in kleur van buitenbeplating
- HWA: Pluvia systeem, inclusief noodoverstort voorzieningen
- Vluchtdeuren: Zonder sleutel te openen.
- PB = Hoogwaardige poederblusser 12 kg, brandklasse ABC
- Bouwbesluit: Lichte Industriefunctie



De Hoge Bomen 4  
9203 ND Drachten  
0512 - 540 237  
084 - 73 94 408  
W www.mijntekenaar.nl  
E info@mijntekenaar.nl

Project: Nieuwbouw houtopslag voor:  
Opdrachtgever: KoningsBlaauw Onroerend Goed B.V.

Werknummer: 2907

Blad: 2907-B03 Formaat: A1

Onderdeel: Gevelaanzichten

Betreeft: Bestektekening

Schaal: 1 : 100

Datum: 15-07-2010

Wijzigingen:

Getekend: Mark Maas  
Ontwerp: Mark Maas

a:	e:
b:	f:
c:	g:
d:	h: