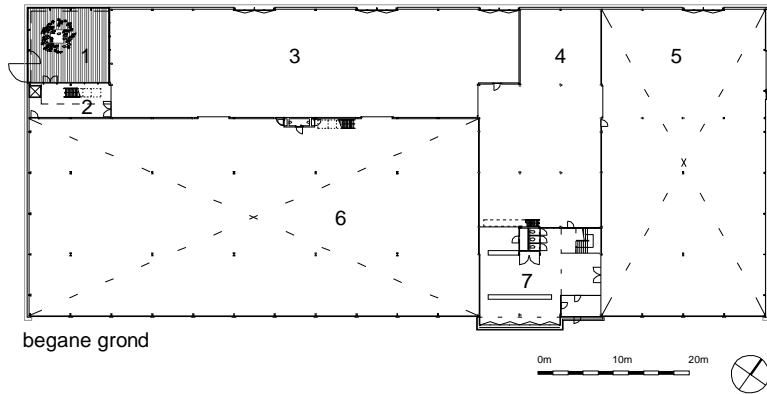
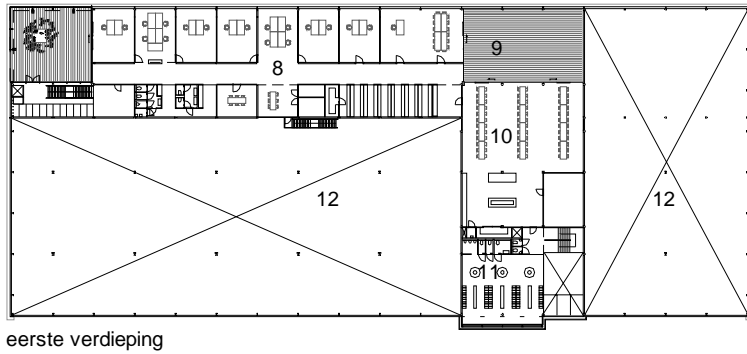


situatie

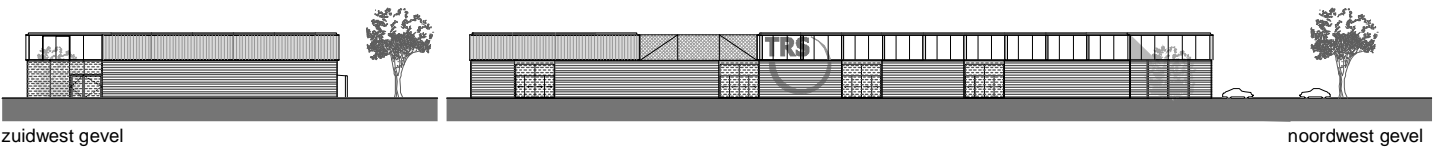


begane grond

- 1 patio
- 2 entreehal
- 3 werkplaats - assemblage
- 4 magazijn laag
- 5 magazijn hoog
- 6 werkplaats - montage
- 7 ontvangst werkplaats en magazijn
- 8 kantoor
- 9 terras
- 10 kantine
- 11 was- en kleedruimten
- 12 vide

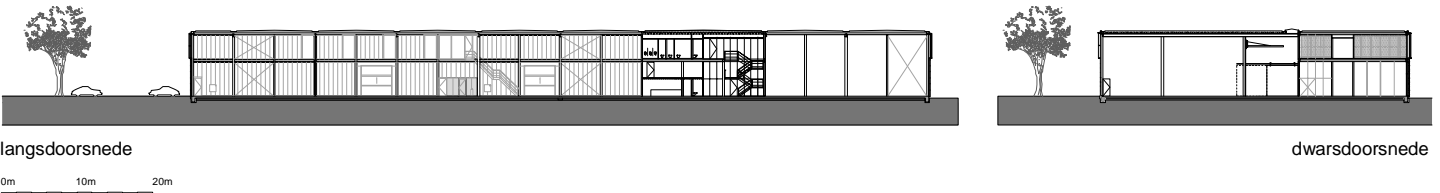


eerste verdieping



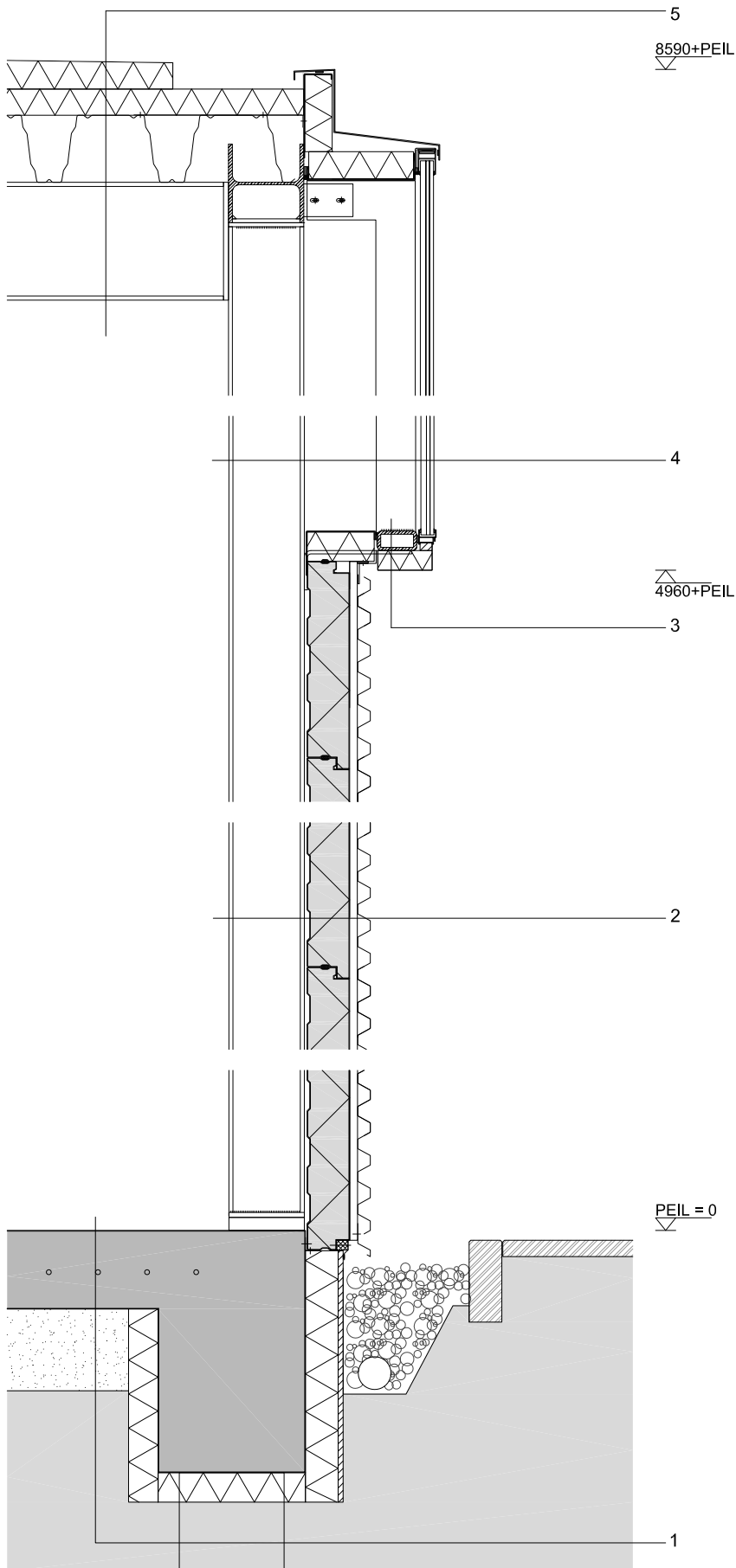
zuidwest gevel

noordwest gevel



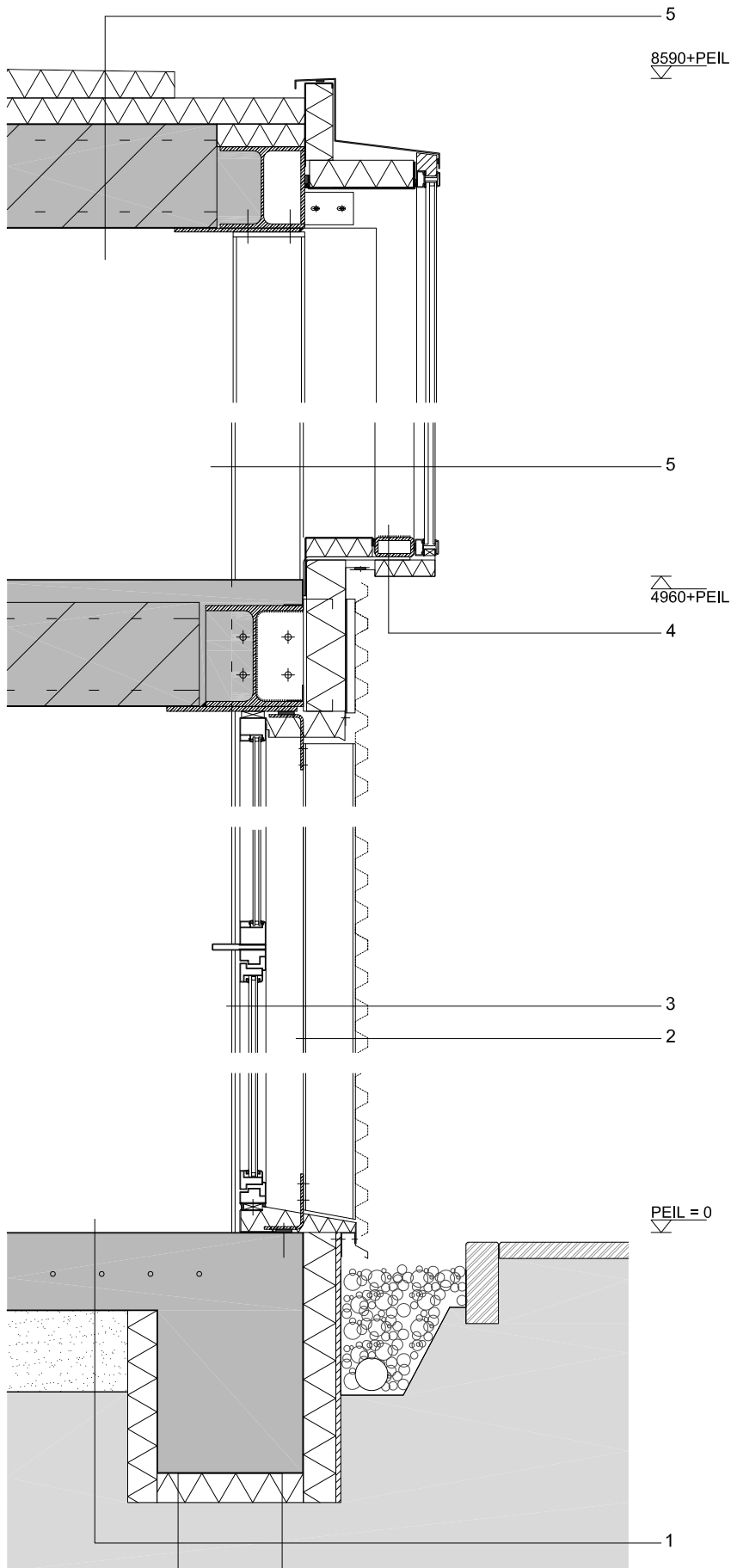
langsdoorsnede

dwarsdoorsnede



geveldoorsnede werkplaats assemblage / kantoor

- 1 vloeropbouw:
 - schuimbeton 250mm;
 - in het werk gestorte betonvloer met vloerverwarming;
 - monolithisch afgewerkt;
 - voorzien van een gietvloer.
- 2 - damwand profielplaat, PVDF coating kleur zwart RAL9005;
 - luchtspouw met omega profielen;
 - isolatie minerale wol;
 - stalen binnendoos, sendzimir verzinkt;
 - stalen kolom koker met beton gevuld.
- 3 - gevel afgewerkt met zetwerk sendzimir verzinkt en voorzien van poedercoating kleur RAL9005;
 - afstandhouder t.b.v. stalen frames, thermisch verzinkt, bevestigd h.o.h. 5400mm tegen voorzijde kolommen en onderzijde frames;
 - stalen frame dat is samengesteld uit kokerprofielen 120x60mm in zwart RAL9005.
- 4 - meerwandig polycarbonaat platen, kleur opaal;
 - platen aan onder- en bovenzijde bevestigd in thermisch onderbroken aluminium profielen, bevestigd op achterconstructie;
 - stalen achterconstructie gevel blind bevestigd aan randligger HEA240 RAL7037;
 - stalen kolom koker met beton gevuld.
- 5 - dakligger IPE360 RAL7037;
 - geperforeerde stalen dakplaten;
 - cannelurevulling zwart ingesealde minerale wol;
 - dampremmende folie;
 - isolatie steenwol harde persing d=80mm;
 - afschotisolatie EPS d≥80mm, afschot 15mm/m¹;
 - kunststof dakbedekking.



0cm 20cm 40cm

geveldoorsnede werkplaats montage

- 1 vloeropbouw:
 - schuimbeton 250mm;
 - in het werk gestorte betonvloer met vloerverwarming;
 - monolitisch afgewerkt;
 - voorzien van een gietvloer.
- 2 - geperforeerde damwand profielplaat type 40-100, 2-zijdig voorzien van epoxyprimer en poedercoating in kleur zwart RAL9005;
 - stijl IPE 160;
- 3 - Aluminium pui voorzien van vouwdeuren, kleur RAL9005, met isolatieglas met zwarte spacers, doorloopveilig en inbraakwerend.
- 4 - gevel afgewerkt met zetwerk, sendzimir verzinkt en voorzien van poedercoating kleur RAL9005;
 - afstandhouder t.b.v. stalen frame, thermisch verzinkt, bevestigd h.o.h. 5400mm tegen voorzijde kolommen en onderzijde frames;
 - achterconstructie stalen frame, samengesteld uit kokerprofielen 120x60mm in zwart RAL9005;
- 5 - isolatieglas, doorvalveilig, zwarte spacers;
 - stalen kolom koker 220x220 kleur grijs RAL7037.
- 6 dakopbouw:
 - stalen randligger HEA260 met aangelaste plaat, kleur RAL7037;
 - kanaalplaat d=320mm;
 - isolatie steenwol harde persing d=80mm;
 - afschotisolatie EPS d ≥ 80mm; afschot 15mm/m²;
 - kunststof dakbedekking.