



Een uniek huis, dat "nergens" op lijkt! Dat was de ontwerpopdracht die de familie Peeters aan ARCHES architecten BNA gaf voor de bouw van hun villa in Waterrijk in Eindhoven.

Onze opdrachtgevers vroegen ons een huis te ontwerpen dat uniek zou zijn in de buurt. En ondanks hun schaduwrijke perceel wilden ze zoveel mogelijk licht en zon in het huis en op het terras.

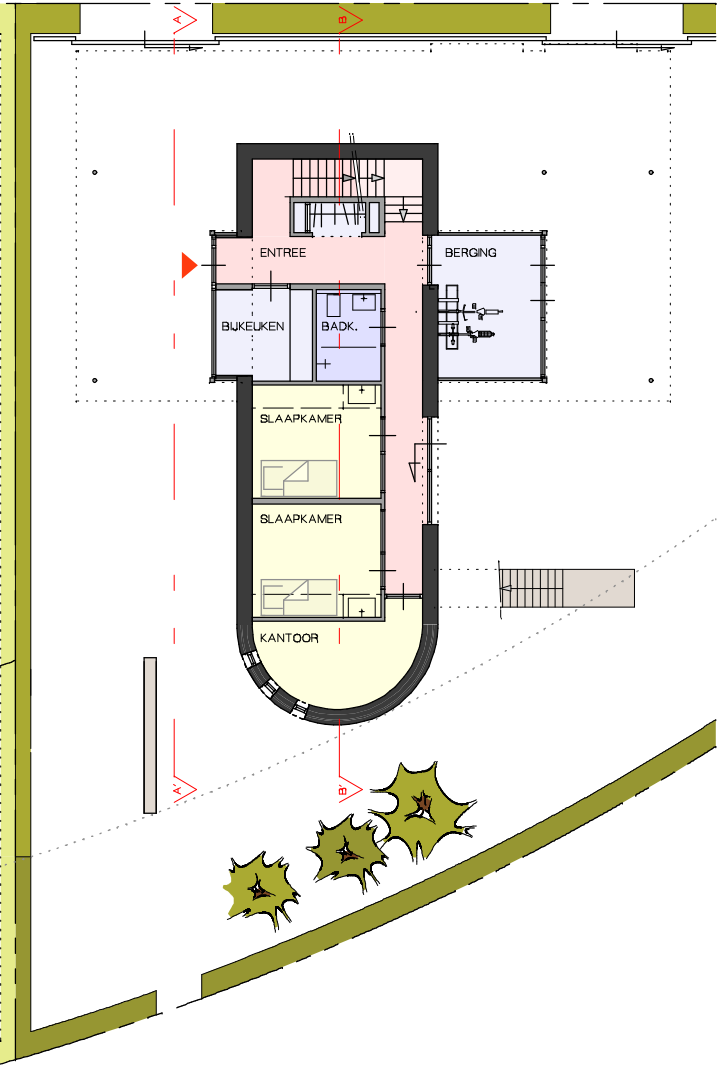
Deze wensen leiden tot het volgende ontwerp; een smal en hoog gebouw, met diverse terrassen op verschillende niveaus. De woonlaag ligt op de 1e verdieping, met grenzend aan de keuken een dakterras. Op de begane grond liggen de kinderkamers, het kantoor en opslagruimten. Op de 2e verdieping ligt de ouderslaapkamer met bad- en kleedkamer en toegang naar het dakterras op het hoogste niveau.

Industriële materialen benadrukken de hightech uitstraling van het ontwerp.

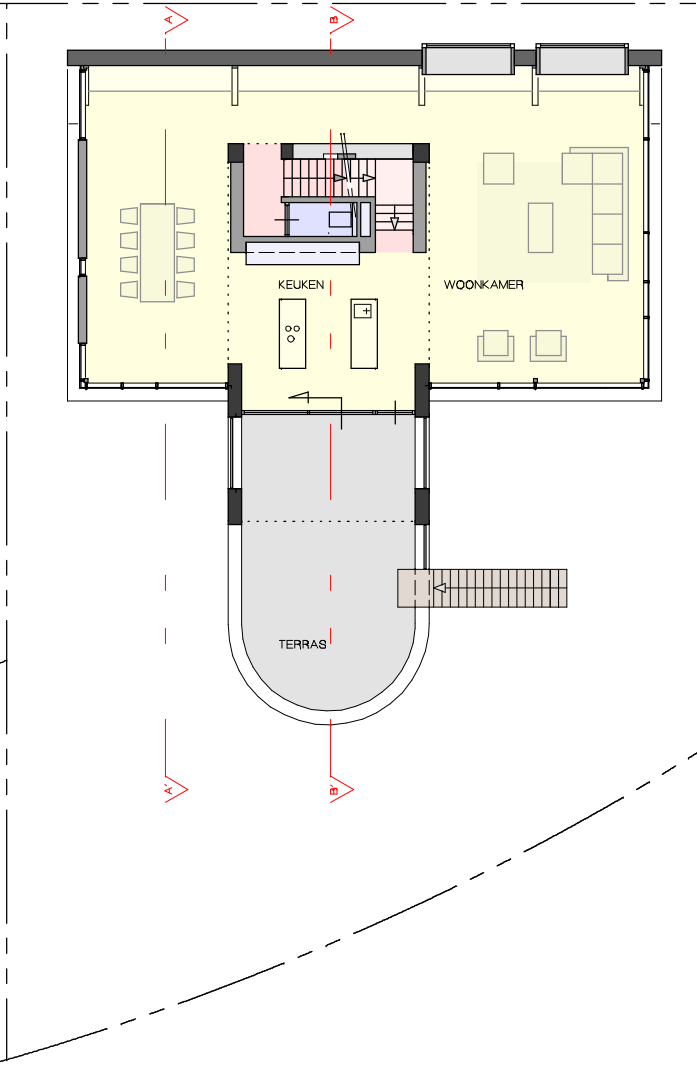
villa Waterrijk

Eindhoven

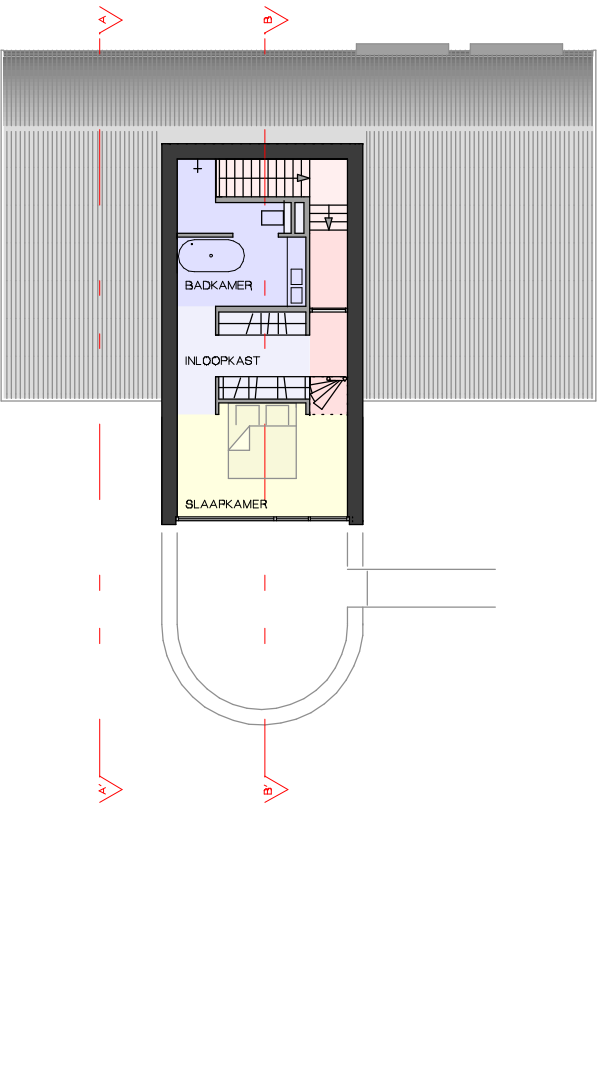
WWW.ARCHES.NL 40



BEGANE GROND



1STE VERDIEPING



2DE VERDIEPING

1 : 200



WWW.ARCHES.NL



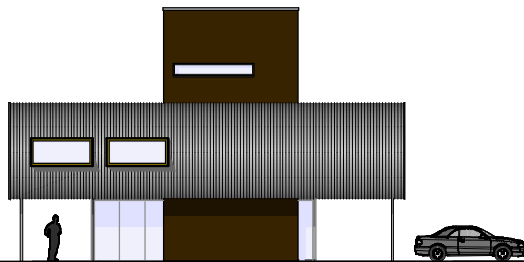
VOORGEVEL



RECHTER ZIJGEVEL



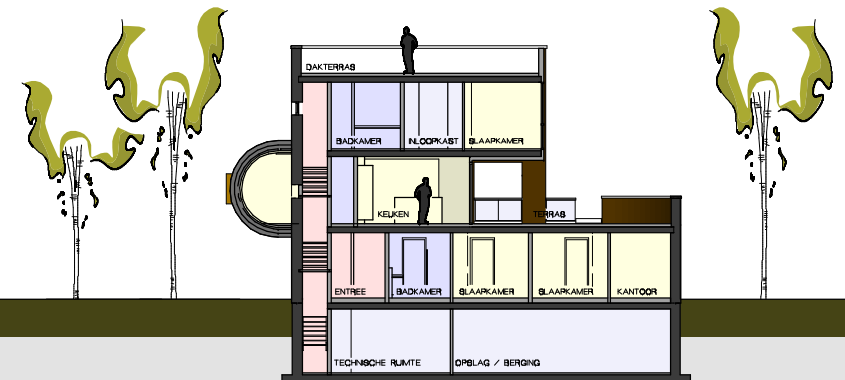
DOORSNEDE A-A'



ACHTERGEVEL



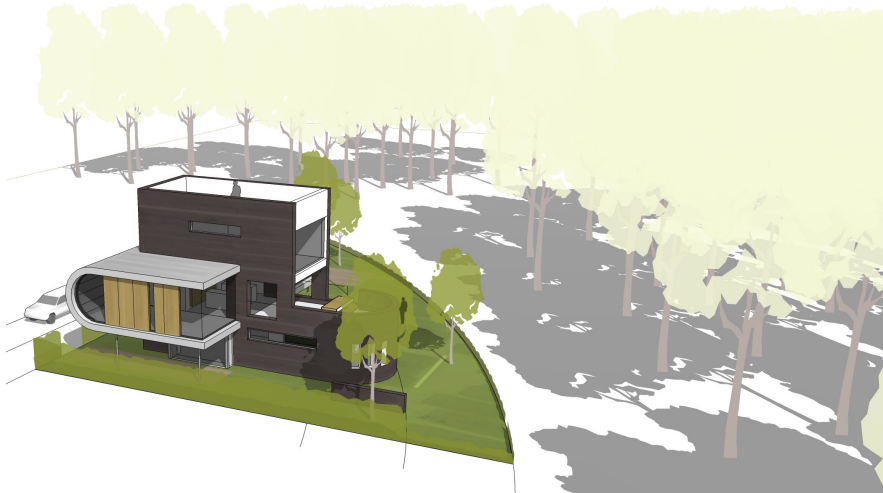
LINKER ZIJGEVEL



DOORSNEDE B-B'

1 : 300





ARCHES architecten BNA
Vestdijk 20
5611 CC Eindhoven
T 040 23 77 957
F 040 23 77 956
E info@arches.nl

februari 2012, Eindhoven

villa Waterrijk

Eindhoven

WWW.ARCHES.NL