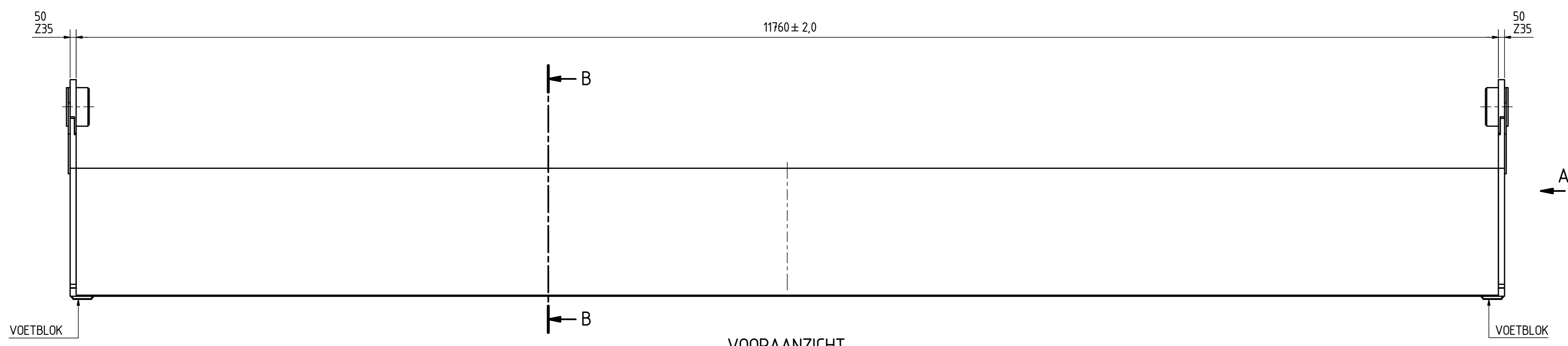
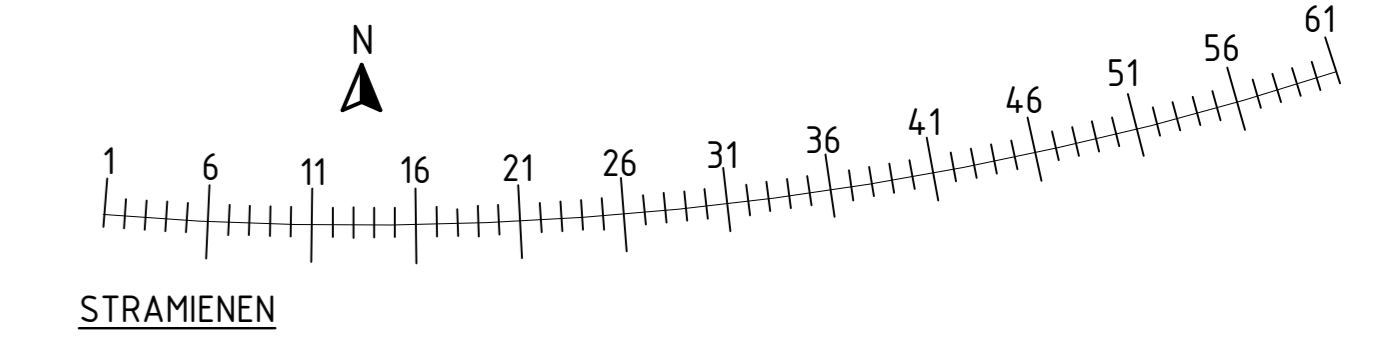
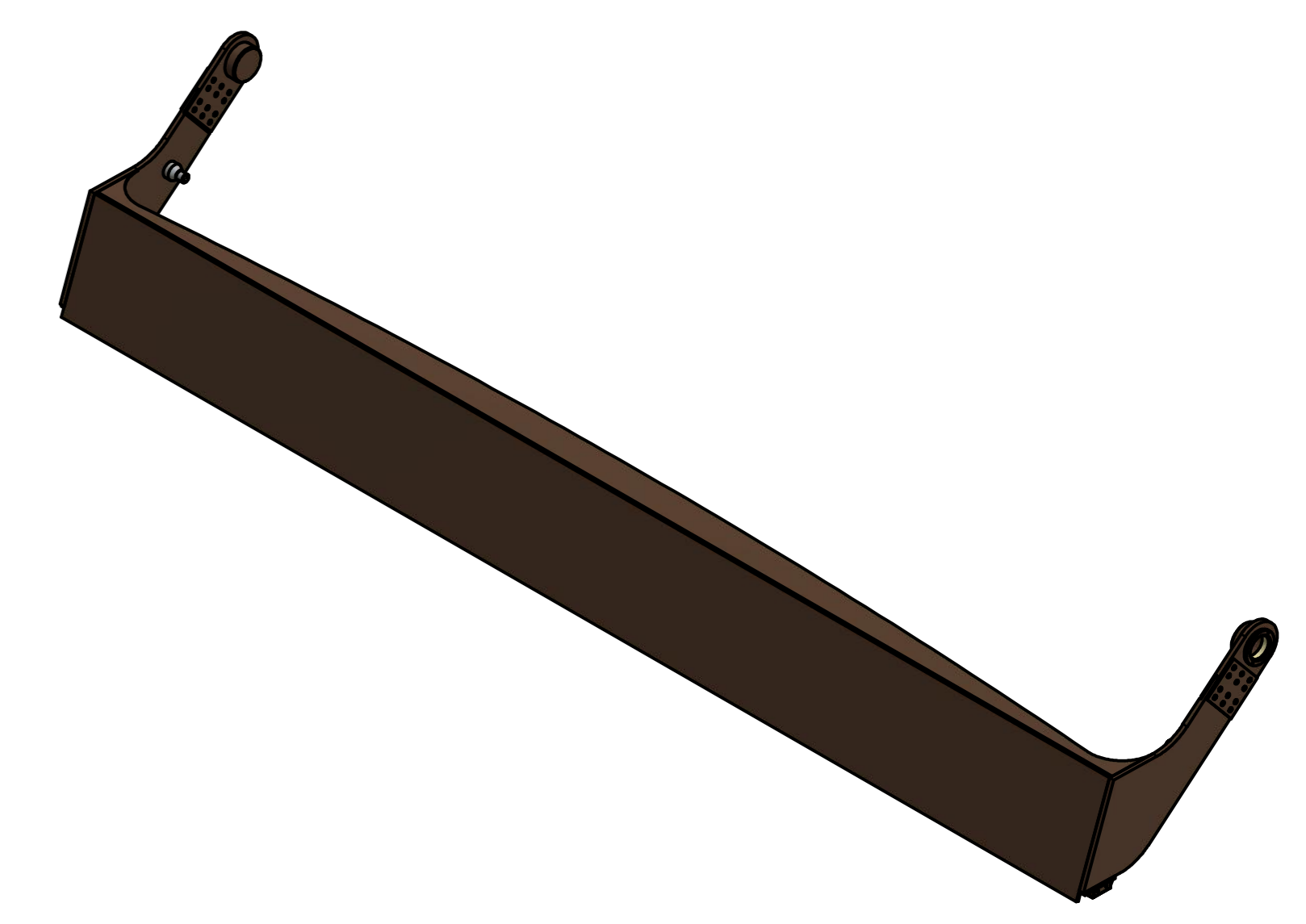


DOORSNEDE C-C
SCHAAL 1 : 20
verdraaid



VOORAANZICHT
SCHAAL 1 : 20



LET OP:
- HET KUNSTWERK KERKDIJK BEVAT 59 PIJLERS EN 2 LANDHOOFDEN.
- 4 NAAST ELKAAR STAANDE PIJLERS ZIJN 1m BREED, ELKE VIJFDE PIJLER IS 1,4m BREED. IN TOTAAL ZIJN ER 48 PIJLERS 1m BREED EN 11 PIJLERS 1,4m BREED.
- TUSSEN DE 2 LANDHOOFDEN EN 59 PIJLERS BEVINDEN ZICH 60 KLEPPEN.
- TUSSENAFSTANDEN ZIJN OVERAL GELIJK

TENZIJ ANDERS AANGEGEVEN:

- ALGEMEEN**
- MATEN IN HET WERK INMETEN EN CONTROLEREN
 - HOOGTEMATEN AANGEGEVEN IN m TOV NAP, OVERIGE MATEN IN mm BIJ 10°C
 - STAALCONSTRUCTIE UITVOEREN IN CONSEQUENCE CLASS 3 EN EXECUTION CLASS 4 (NEN-EN 1090-1 & 2 MET AANVULLINGEN UIT ROK VERSIE 10 + ERATUM VERSIE 11)
 - CONSERVERINGSSYSTEEM CONFORM ONDERHOUDPLAN HVW-TM-UD-RAP-0062; LOOP- EN GLIJVLAKKEN VOORZIEN VAN CORROSIEBESTENDIG VET; ALLEEN DELEN BLOOTGESTELD AAN MILIEU CONSERVEREN
 - ALLE STALEN ONDERDELEN ONDER HANDBEREIK VOORZIEN VAN ANTI-GRAFFITICOATING
 - TOLERANTIES VOLGENS NEN-ISO 2768-1/2 mK
 - MACHINALE BEWERKINGEN UITVOEREN NA HET LASSEN
 - SCHERPE KANTEN BREKEN

MATERIAAL EN BEVESTIGINGSMIDDELEN

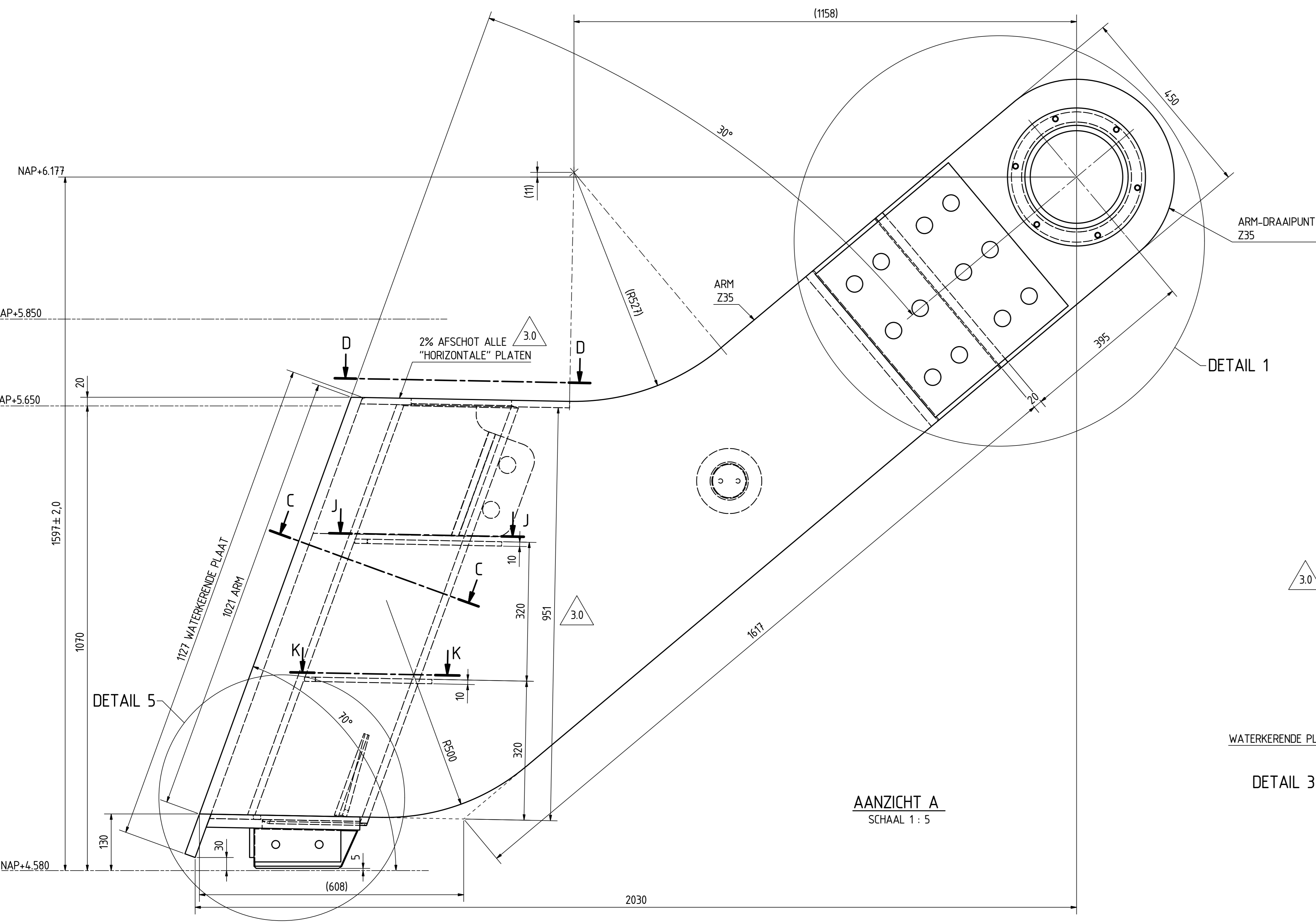
- MATERIAAL:**
- STAAL : S355J2-N VOLGENS NEN-EN 10025-3. STAAL MOET VRIJ ZIJN VAN DUBBELINGEN EN ONREGELMATIGHEDEN (SPLINTERS, WALSLADDERS EN OVERWALSINGEN), PUTCORROSIE OF VERBORGEN GEUREN
 - BUISPROFIELEN WARMGEWALST: S355NH

- BEVESTIGINGSMIDDELEN EN ANKERS:**
- BOUTEN: THERMISCH VERZINKT, KLASSE 8.8, MOEREN KLASSE 8
 - SCHROEFDRAADVERBINDINGEN: UITVOEREN COMPLEET MET BIJBEHORENDE MOEREN EN SLUITRINGEN (THERMISCH VERZINKT)
 - SCHROEFDRAADVERBINDINGEN ISOMETRISCH PASSEND
 - CILINDERKOP- EN PLATVERZONKEN SCHROEVEN UITVOEREN MET BINNENZESKANT (UITVOEREN IN RVS A4, STERKTEKLASSE 70)

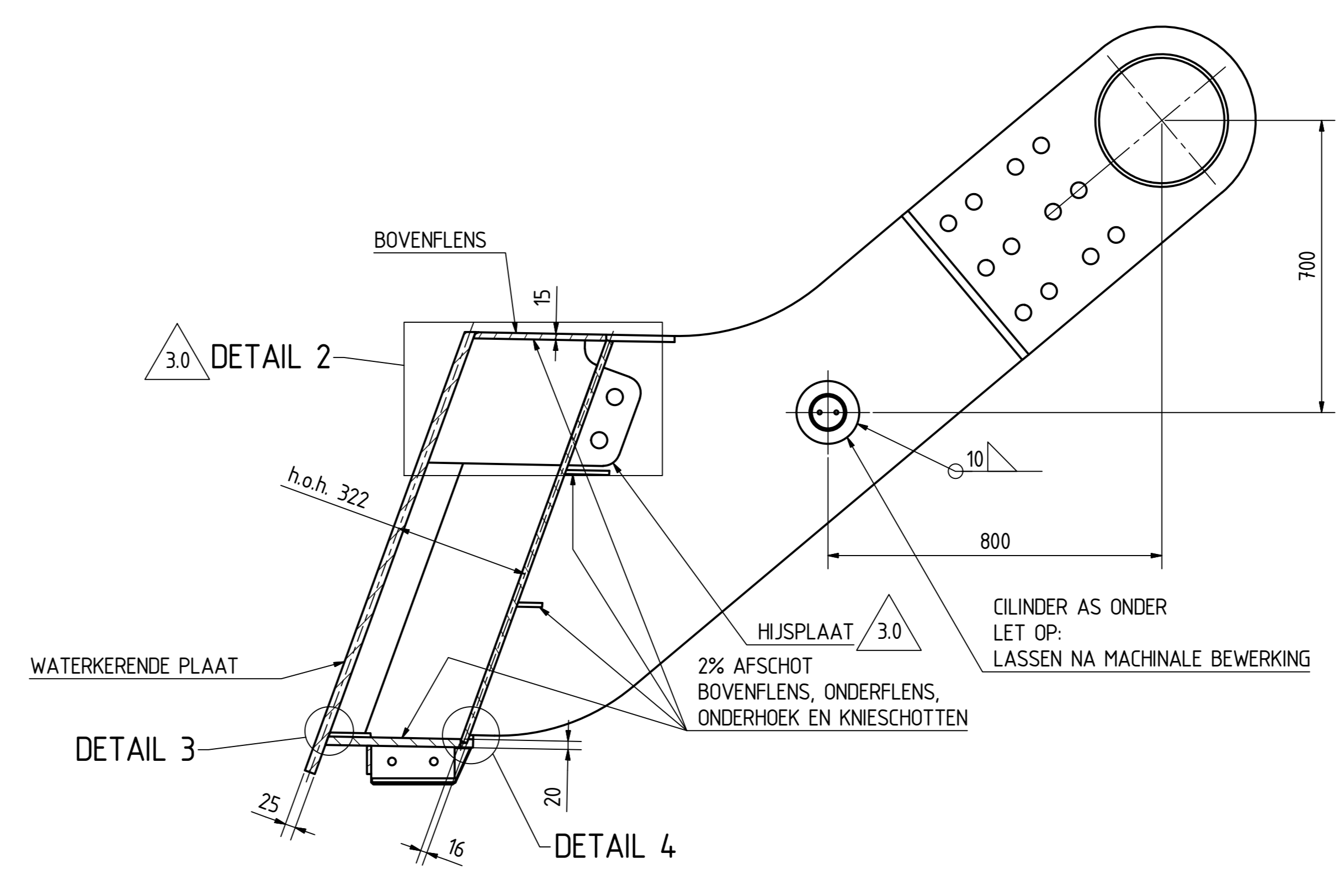
- LASSEN:**
- ALLE AANSLUITENDE STALEN CONSTRUCTIEDELEN, NIET MECHANISCH VERBONDEN, VERBINDEN D.M.V. LASSEN
 - LASSEN RONDOM EN DOORGAAND UITVOEREN
 - GEHEEL OMSLOTEN RUIMTEN LUCHTDICHT AFLASSEN
 - LUCHTDICHTHEID AANTONEN MIDDELS AFWERSEN MET 0,2 BAR OVERDRUK EN EEN LEKDETECTIEVLOEISTOF
 - GELASTE DELINGEN IN DOORGAANDE PLATEN, BUIZEN EN PROFIELEN ZIJN NIET TOEGESTAAN

- TEKENINGVERWIJZING:**
- OVERZICHT: HVW-TM-DO-TEK-160
 - KLEP - DETAILS: HVW-TM-DO-TEK-162
 - DRAAIPUNTEN: HVW-TM-DO-TEK-163

LET OP:
VOOR DOORSNEDE D-D EN DETAILS ZIE TEK-0162



AANZICHT A
SCHAAL 1 : 5



DOORSNEDE B-B
SCHAAL 1 : 10

OPDRACHTVERSIJDE	OPDRACHT	OPDRACHT	OPDRACHT	OPDRACHT	
3.0	23-03-2016	HOOGTEMATEN EN KNIESCHOTTEN TOEGEVOEGD	BdW	DAI	HW
2.0	11-12-2015	HOOGTEMATEN EN BEVESTIGINGSCILINDERAS	BdW	MLI	BvK
1.0	27-11-2015	EERSTE UITGAVE	BdW	MLI	BvK
VERSIE	DATUM	BESCHRIJVING	GETEKEND	GECONTROLEERD	GEZIEN
VERSIEBEHEER					
Combinatie IJsselweide					
PROJECT: Hoogwatergeul Veessen - Wapenveld					
ONDERDEEL: Kunstwerk Kerkdijk Inlaatconstructie Klep Overzicht					
iv-Infra b.v. Kraanspoor 28 1033 SE Amsterdam Nederland Telefoon +31(0)20 630 44 40 Fax +31(0)20 630 44 41 www.iv-infra.nl					
OPDRACHTVERSIJDE	3.0	GECONTROLEERD	MLI	PROJECTOR	
DATUM	22-03-2016	GEZKEN	BvK	TEKENINGNR.	HW-TM-DO-TEK-0161
STATUS	DEFINITIEF	SCHAAL	ZIE TEK	BLADNR.	1 / 1
BELEG: HOOGTEMATEN EN KNIESCHOTTEN VAN DE INLAAT ONDERDEEL: HOOGTEMATEN EN BEVESTIGINGSCILINDERAS PROJECT: HOOGTEMATEN EN KNIESCHOTTEN TOEGEVOEGD					