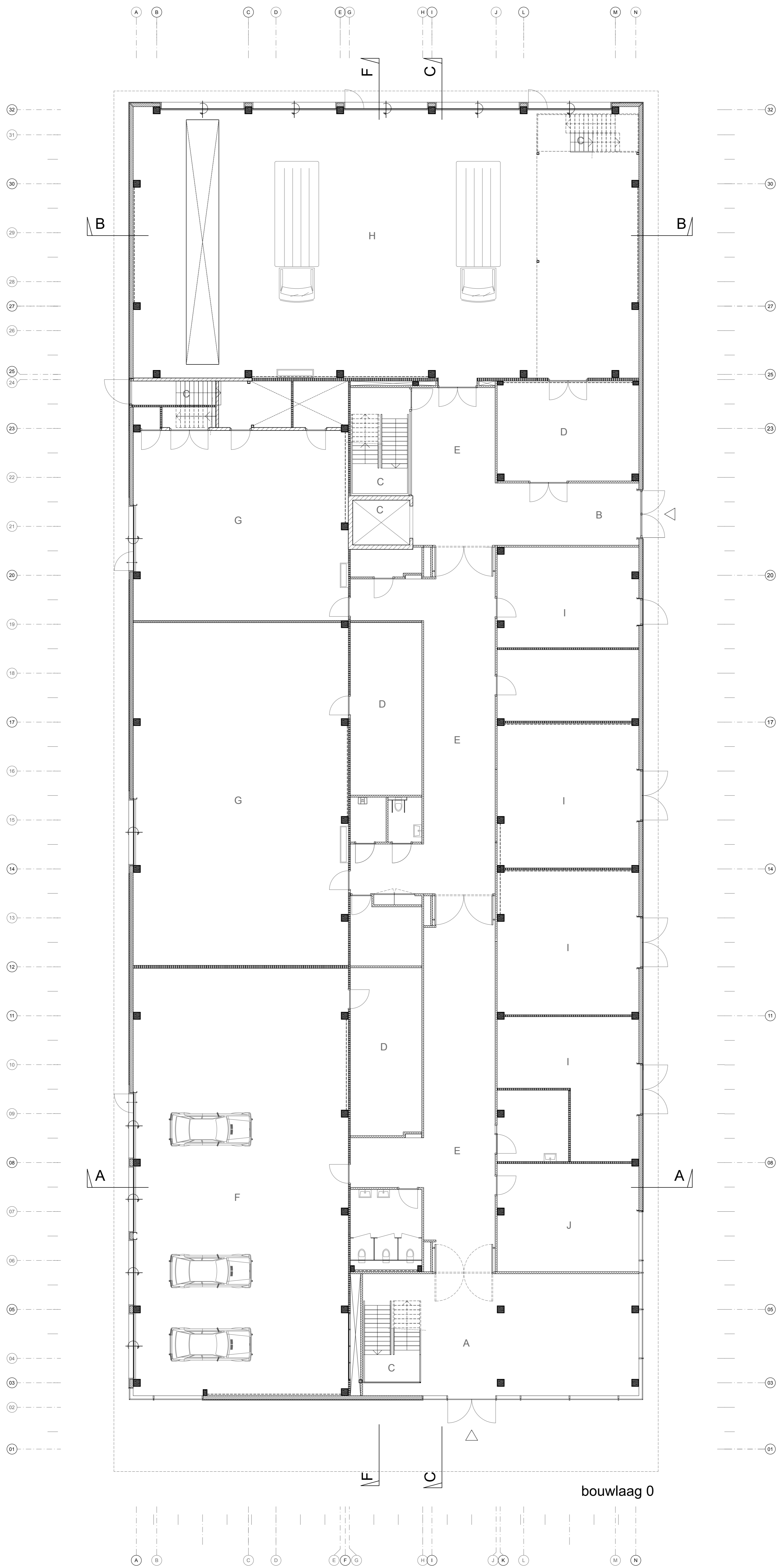
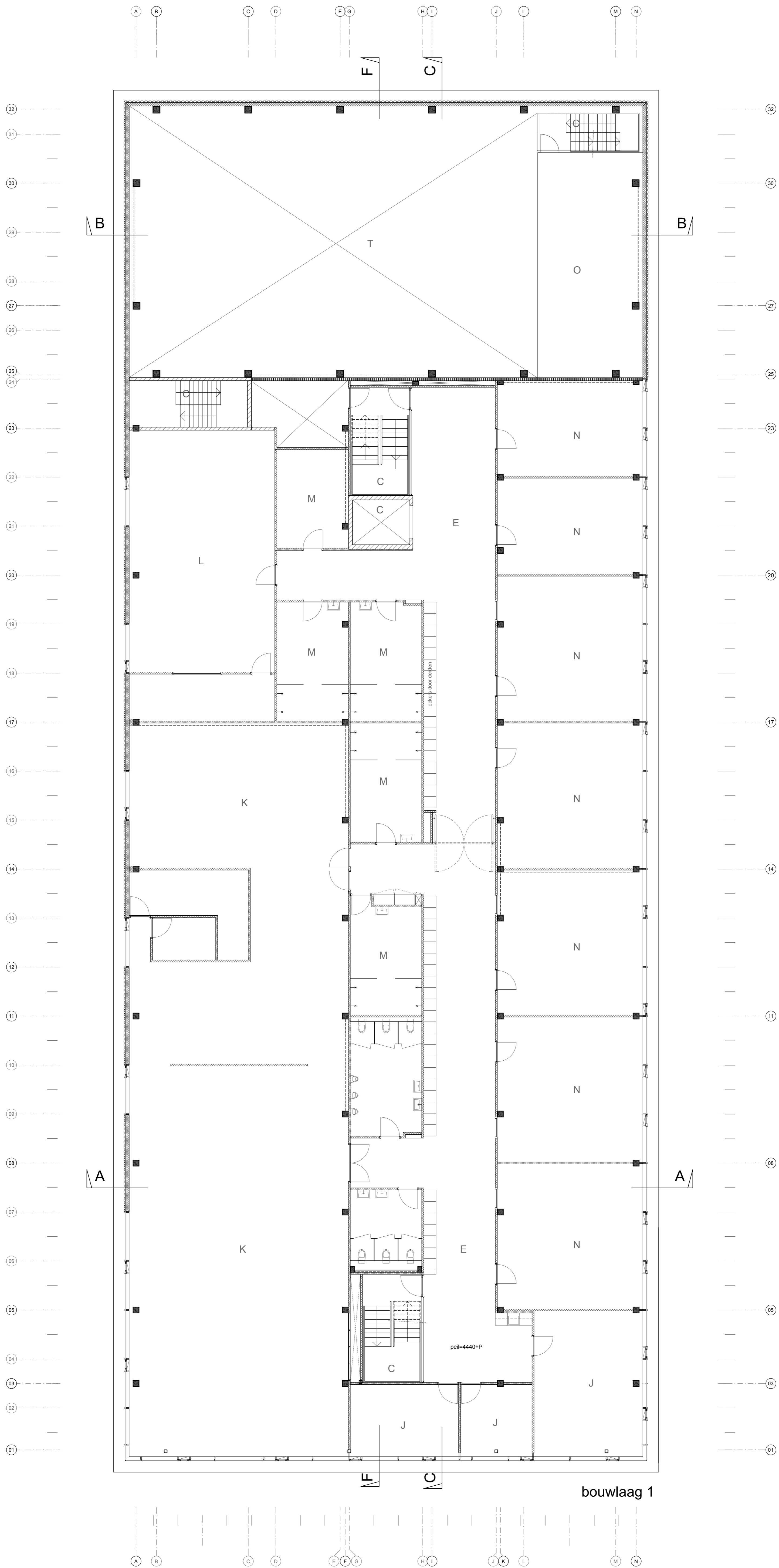


perceelgrens



bouwlaag 0

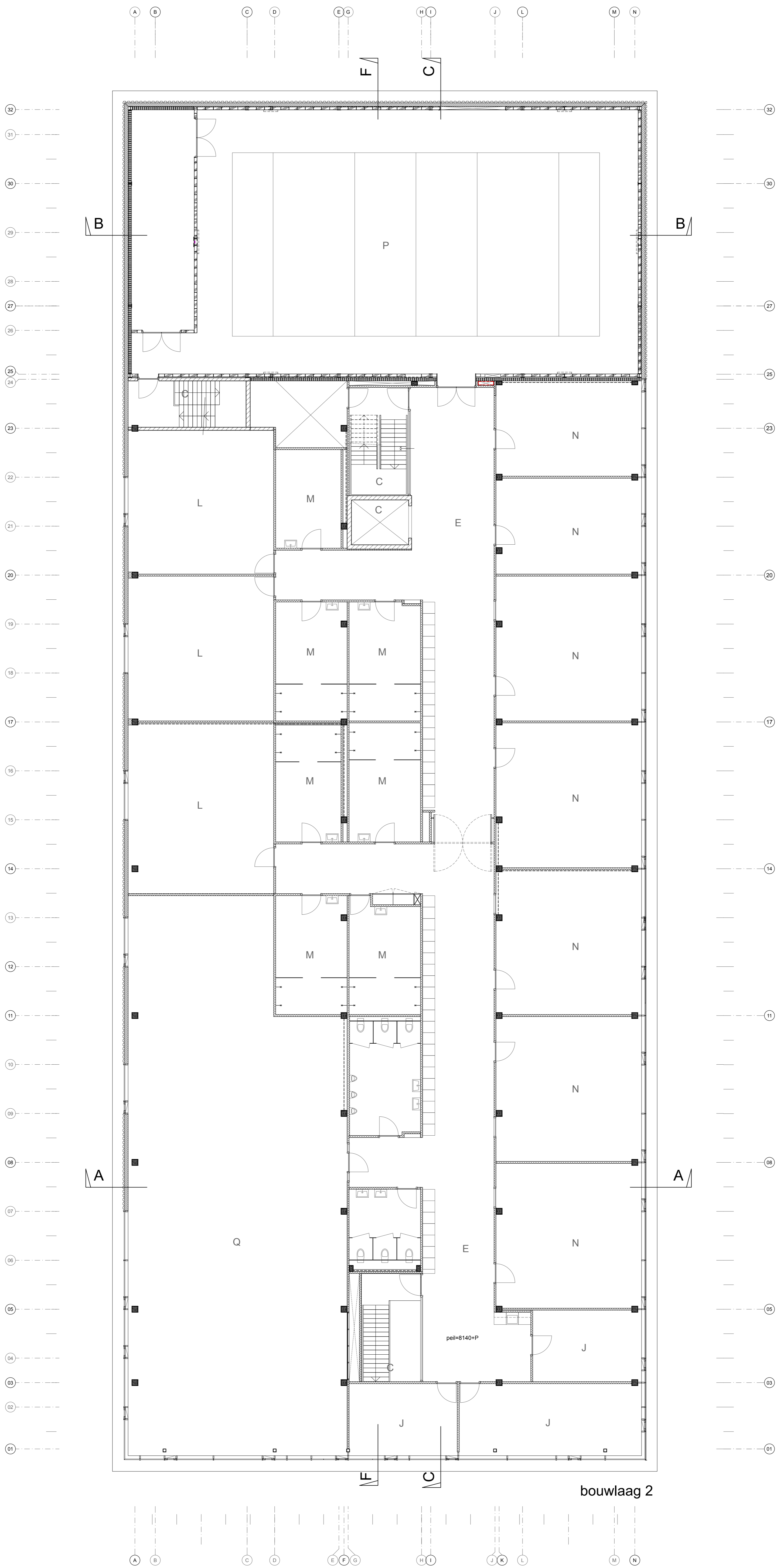
perceelgrens



bouwlaag 1

- A entree
- B entree sportvelden
- C stijgpunten
- D bergruimte
- E verkeersruimte
- F praktijkruimte motorvoertuigetechniek
- G praktijkruimte techniek
- H praktijkruimte bedrijfswagetechniek
- I bergruimte buitensport
- J kantoor
- K kantine
- L praktijkruimte
- M kleed-doucheruimte 20 personen
- N theorieruimte
- O instructieruimte praktijk
- P sportzaal
- Q fitness ruimte
- R buitensportveld 100 m2
- S techniek
- T vide/ hoge ruimte

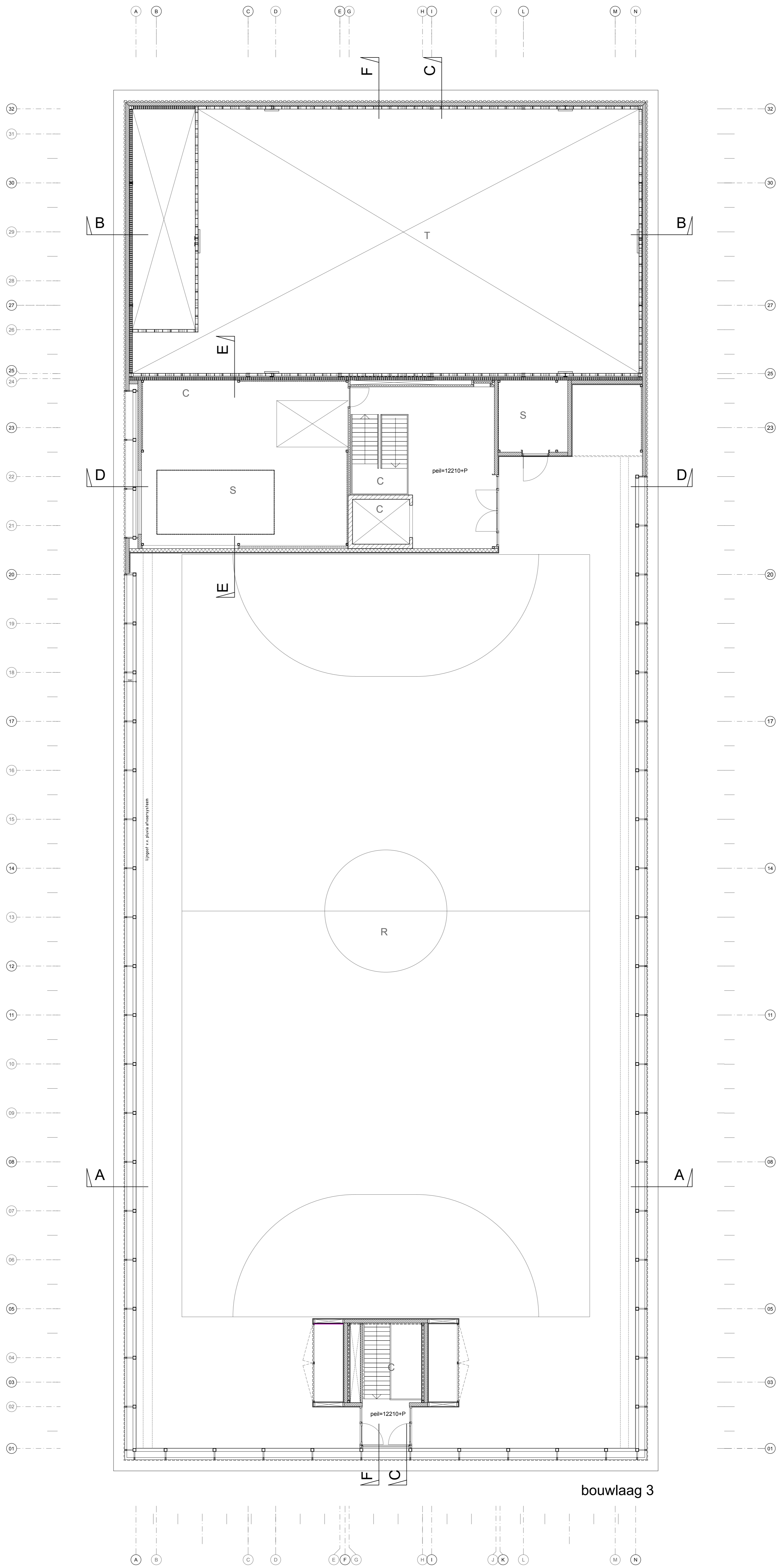
perceelgrens



bouwlaag 2

- A entree
- B entree sportvelden
- C stijgpunten
- D bergruimte
- E verkeersruimte
- F praktijkruimte motorvoertuigetechniek
- G praktijkruimte techniek
- H praktijkruimte bedrijfswagetechniek
- I bergruimte buitensport
- J kantoor
- K kantine
- L praktijkruimte
- M kleed-doucheruimte 20 personen
- N theorie ruimte
- O instructieruimte praktijk
- P sportzaal
- Q fitness ruimte
- R buitensportveld 100 m2
- S techniek
- T vide/ hoge ruimte

perceelgrens



bouwlaag 3

- A entree
- B entree sportvelden
- C stijpunten
- D bergruimte
- E verkeersruimte
- F praktijkruimte motorvoertuigentechniek
- G praktijkruimte techniek
- H praktijkruimte bedrijfswagentechniek
- I bergruimte buitensport
- J kantoor
- K kantine
- L praktijkruimte
- M kleed-doucheruimte 20 personen
- N theorieruimte
- O instructieruimte praktijk
- P sportzaal
- Q fitness ruimte
- R buitensportveld 100 m2
- S techniek
- T vide/ hoge ruimte