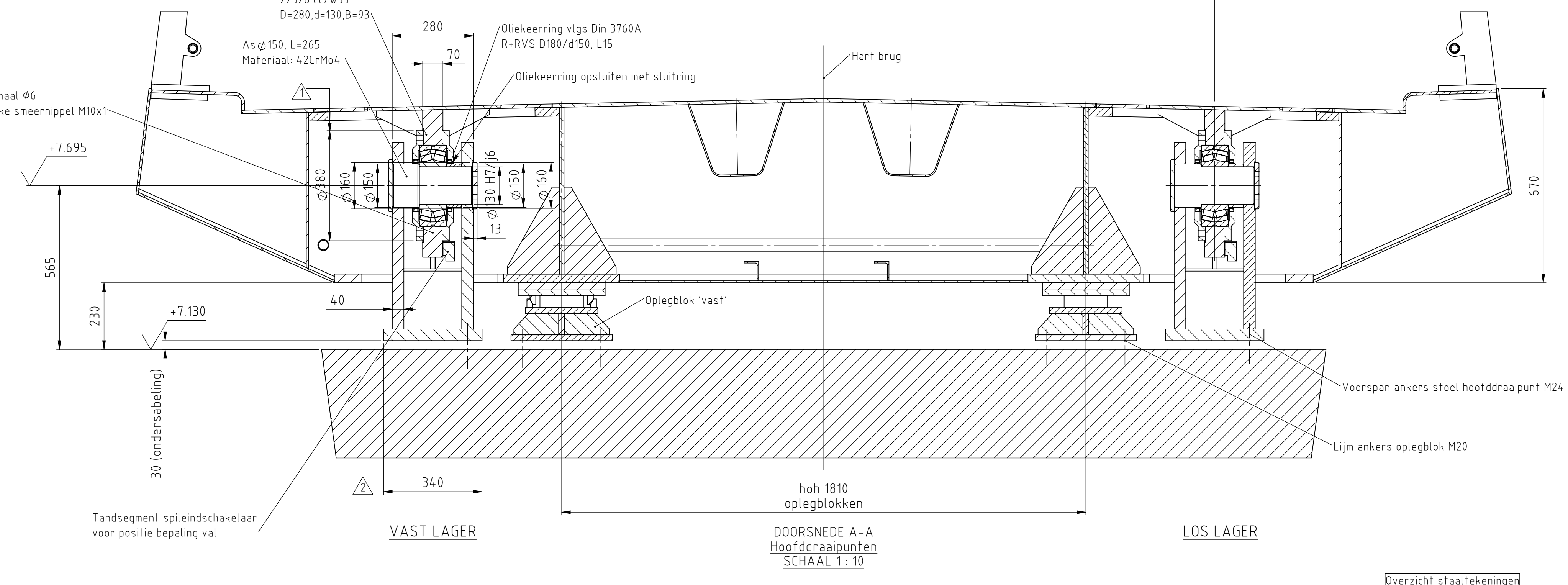
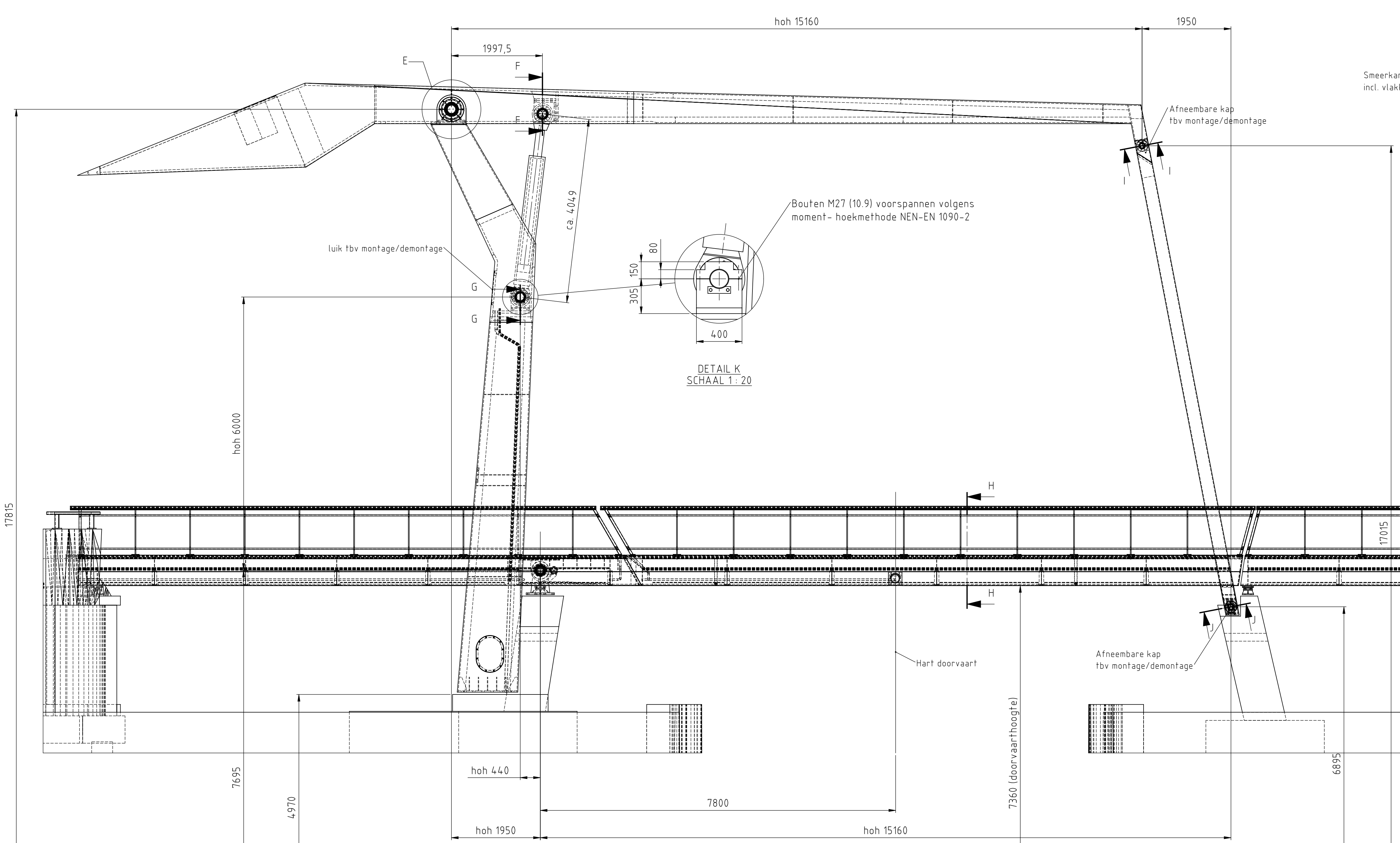
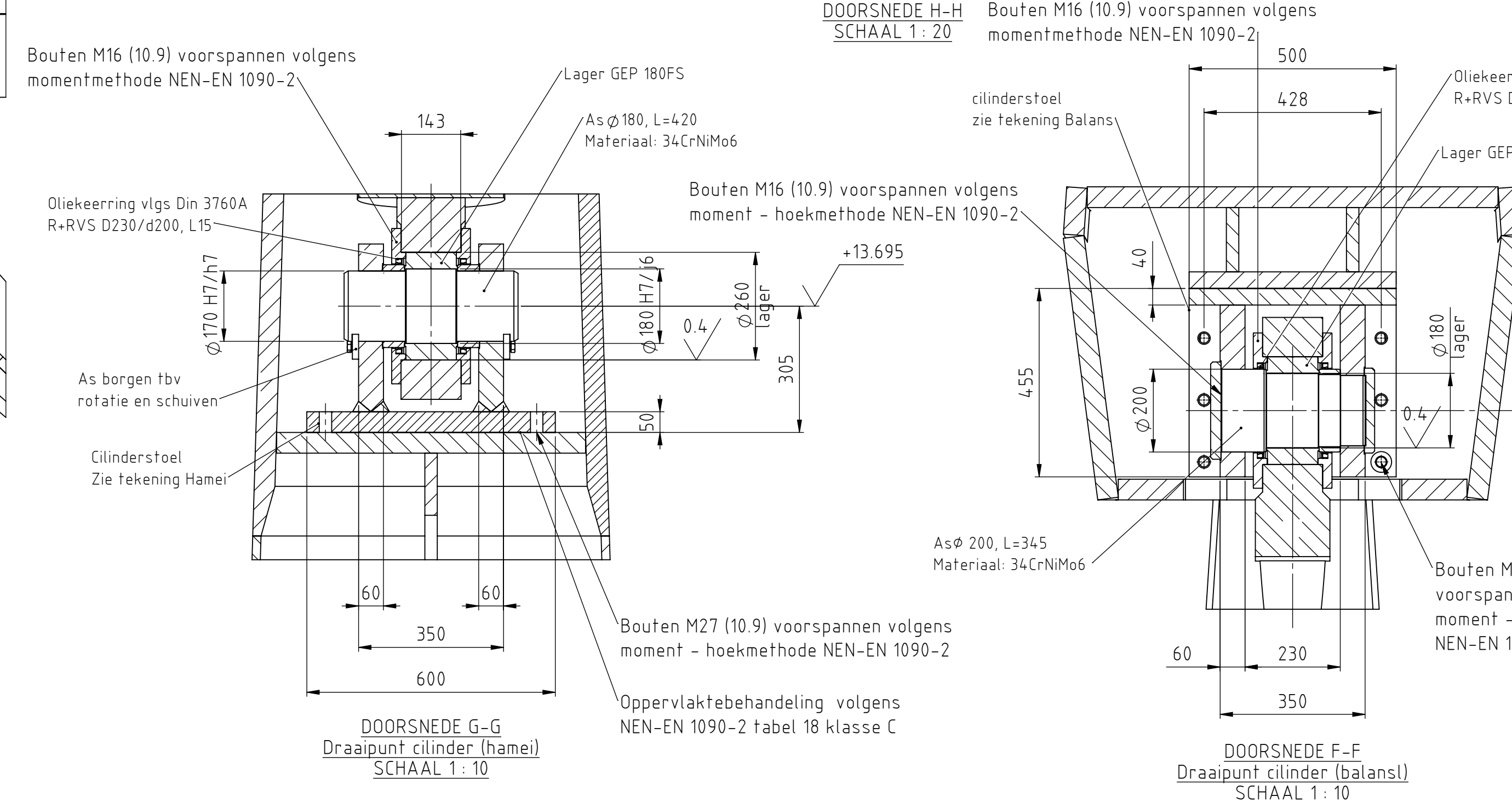
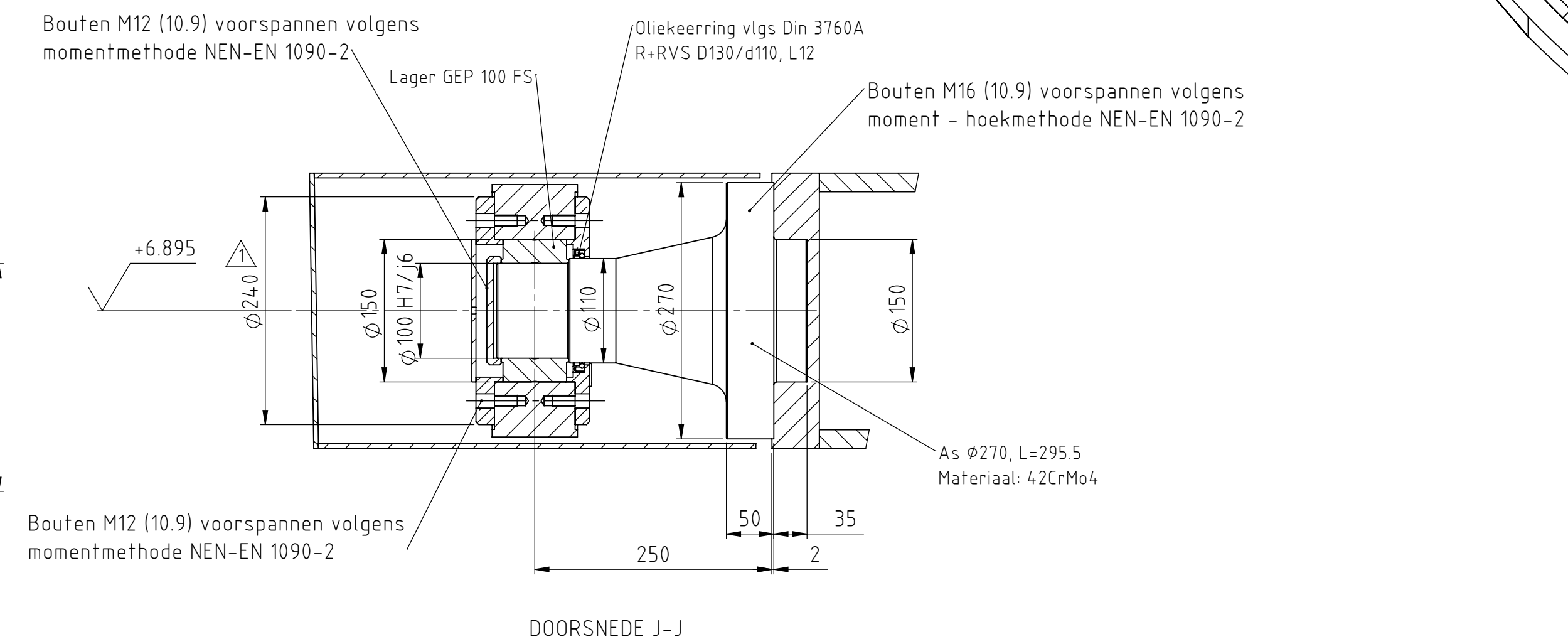
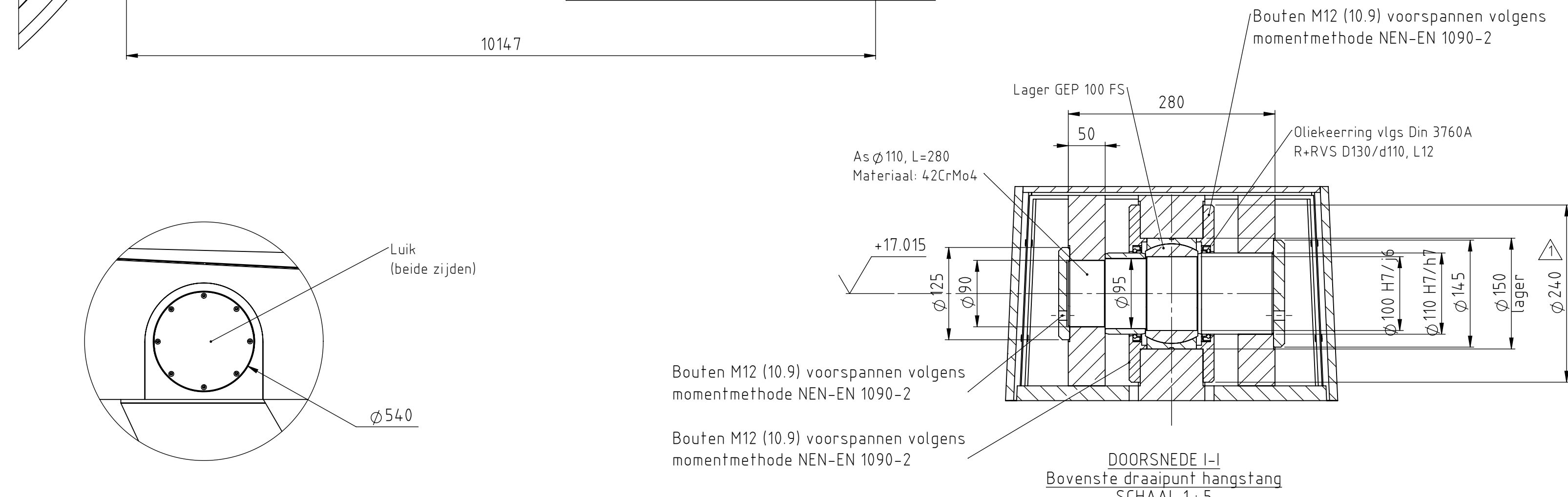
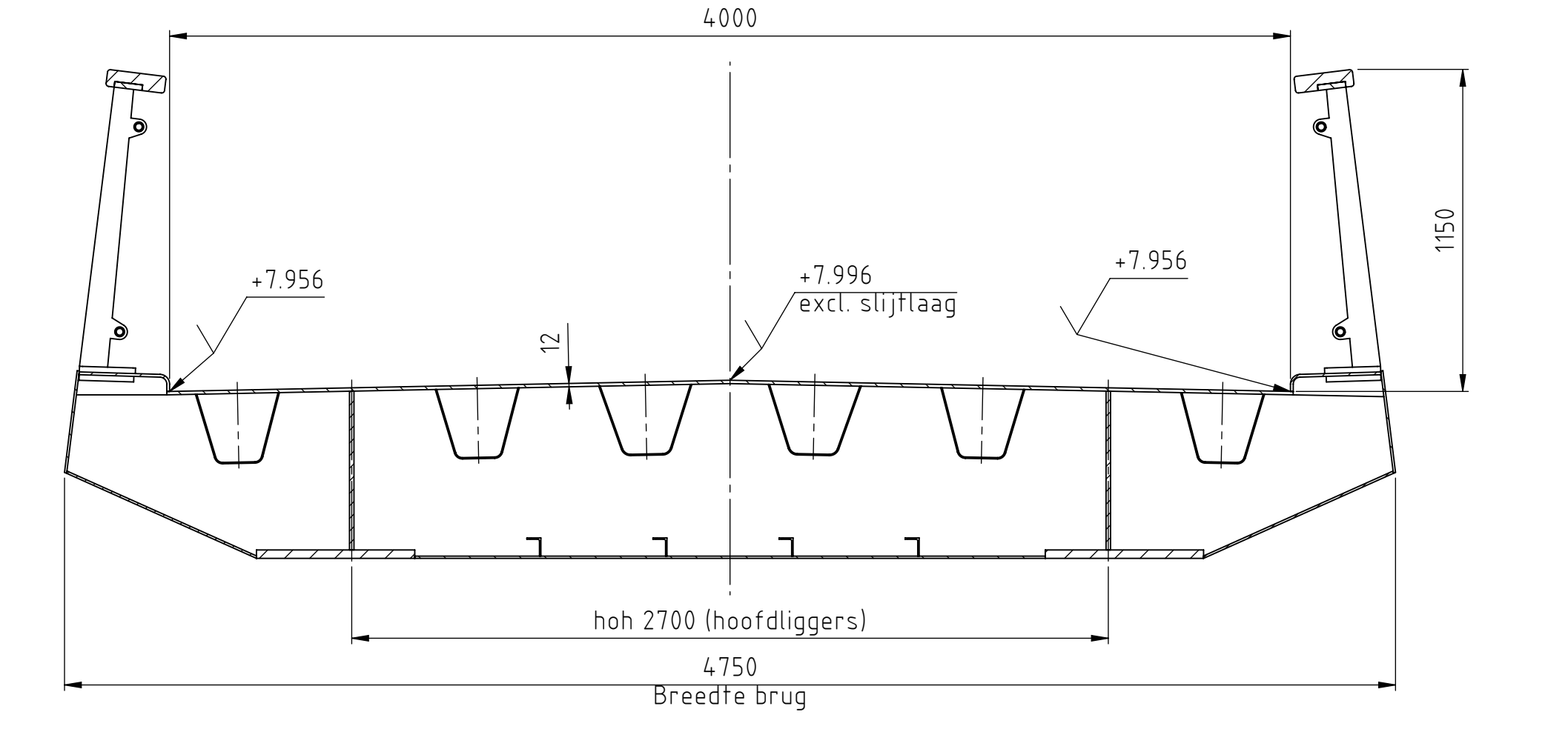
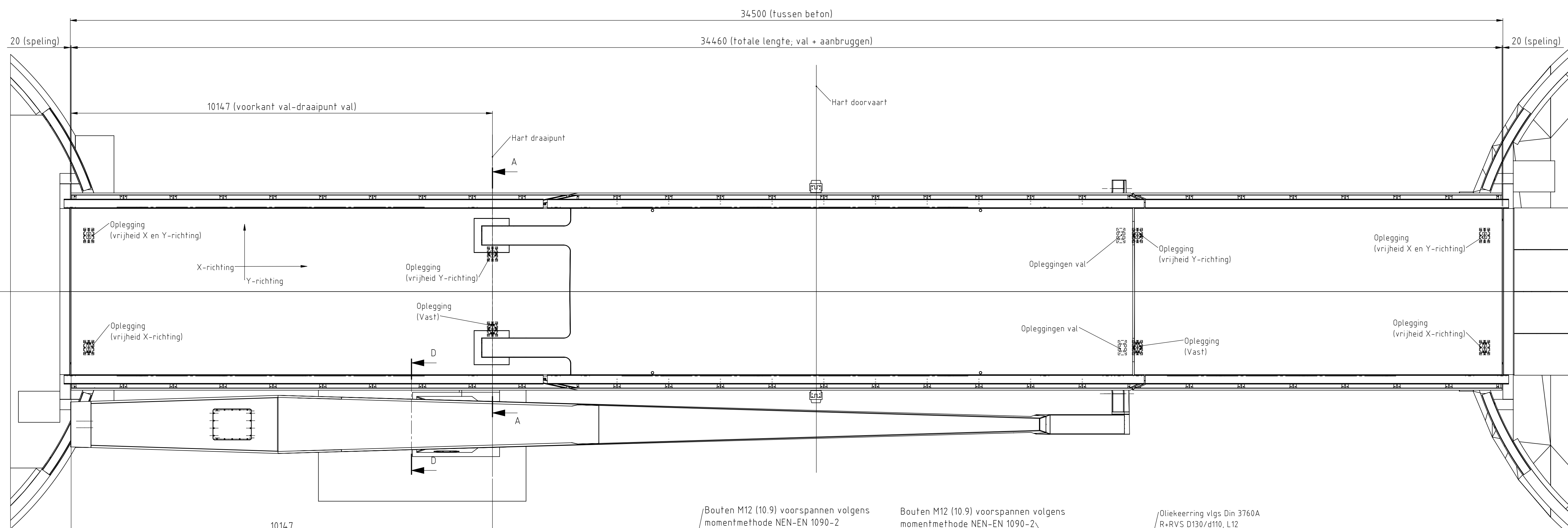


2	28-1-2016	Staal hoofd draaipunten gewijzigd, opmerkingen DWA verwerkt	J.D.
1	16-1-2016	Peilmaten aangepast, deksels draaipunt hangstang en hoofd draaipunten gewijzigd	J.D.
Rev.	Datum	Omschrijving	Tekening



- Overzicht staaltekeningen
- T01 Overzichtstekening 1
  - T02 Overzichtstekening 2
  - T03 Val
  - T04 Aanbruggen
  - T05 Balans
  - T06 Hamei

- Maatvoering in mm en hoeken in graden, tenzij anders aangegeven
- Algemene toleranties volgens NEN-EN 1090-2, tenzij anders aangegeven
- Hoogtematen in meters t.o.v. N.A.P., tenzij anders aangegeven
- Tolerantie spie en spiebaan vlg NEN 2430
- Alle materialen S355J2 tenzij anders aangegeven
- Alle scherpe hoeken en randen afronden met minimaal r=2
- Enkele hoeklas amin=0.8tmin en dubbele hoeklas amin=0.4tmin, tenzij anders aangegeven
- Alle bouten thermisch verzinkt tenzij anders aangegeven
- Passingen, toleranties en bewerkingvlakken t.b.v. keeringen; zie documentatie fabrikant
- Slijflaag 6mm; Kleur 'donkergrijp'
- Kleuren Hamei, balansprism en hangstang RAL 7047 Telegraaf 4
- Kleuren Dek, cilinder en Leuning RAL 7045 Telegraaf 1
- Ontwerp levensduur conservering 15 jaar voor alle stalen delen
- Val, Balans, Hamei, Hangstang en aanbruggen CC2/EXC3, overige CC1/EXC2

Algemene ruheid: tenzij anders vermeld:  3/20 Masheenheid: mm

Algemene toleranties tenzij anders vermeld: NEN-EN 1090-2

Total gewicht: - kg

Onderdeel: **Overzichtstekening 1**

**itbb**

Opdrachtgever: Dura Vermeer | Get.: R.S. van Helthelm, dd. 12-11-2015 | Formaat: A0 | Project: ...

Project: Faalbrug Spijkenisse Haven | Get.: H. Zuidema, dd. 12-11-2015 | Schaal: 1:50 | Tekenring: ...

Status: Definitief ontwerp | Blad: 1 van 1 bladen | T01

Rev.: ... | Rev. 2