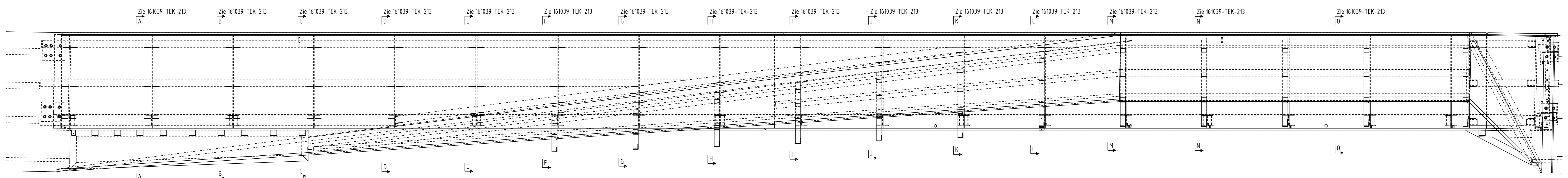
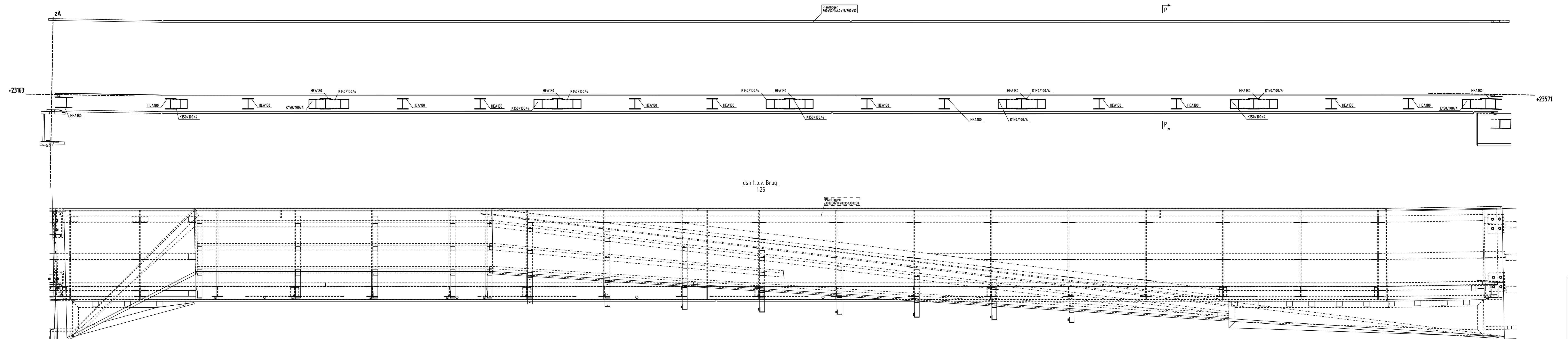


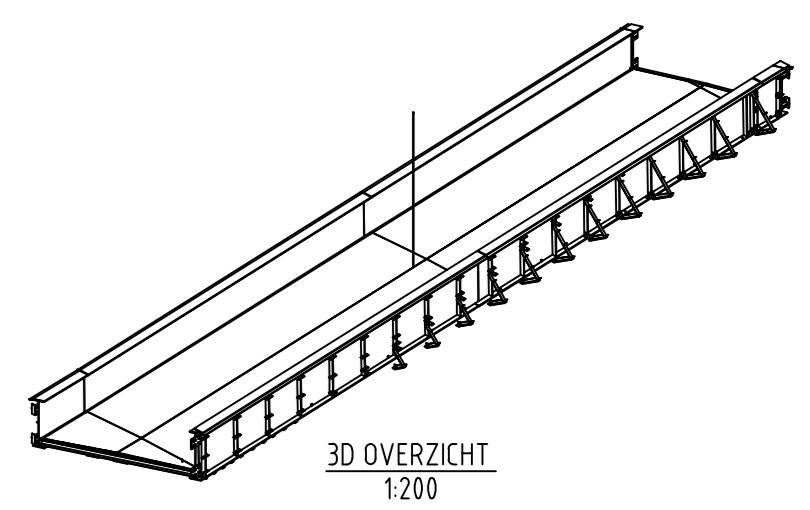
BOVENAANZICHT
1/25



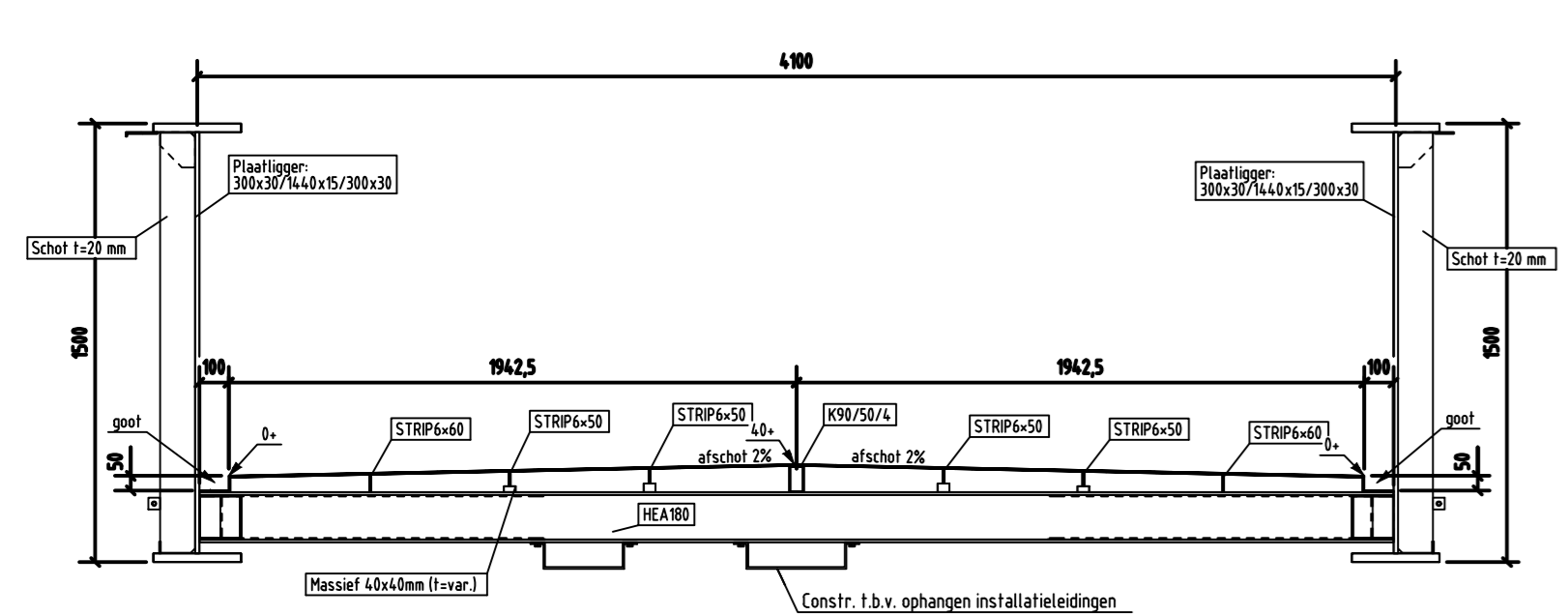
VOORAANZICHT
1/25



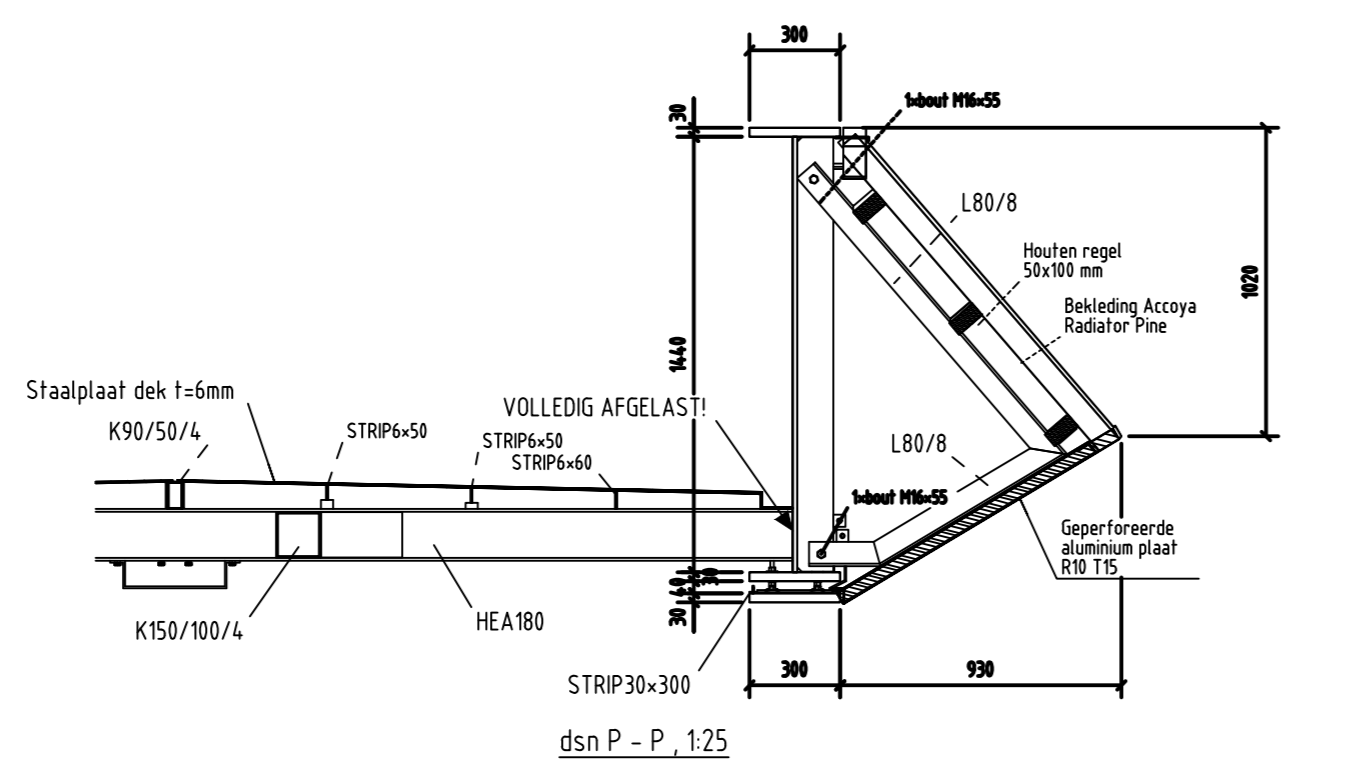
ACHTERAANZICHT
1/25



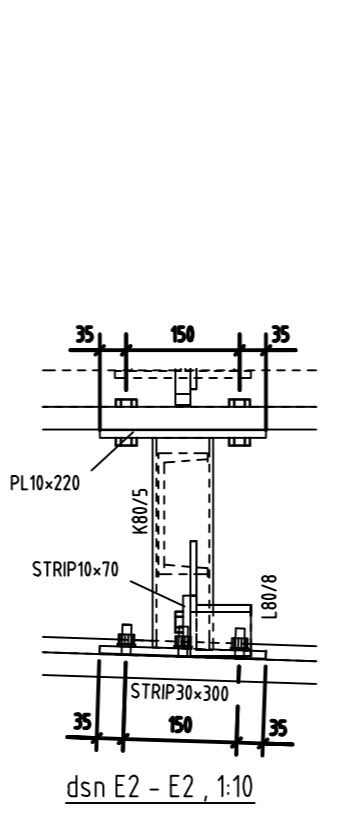
ALLE HOOFDPROFIELEN VAN DE BRUG (HOOFDLIGGERS, DWARSDRAGERS EN DIAGONALEN) IN FABRIEK VOLLEDIG GELAST UITGEVOERD, ALS EEN SAMENSTELLING.
VOOR DETAILERING AANSLUITINGEN EN DILATATIES ZIE 161039-TEK-210



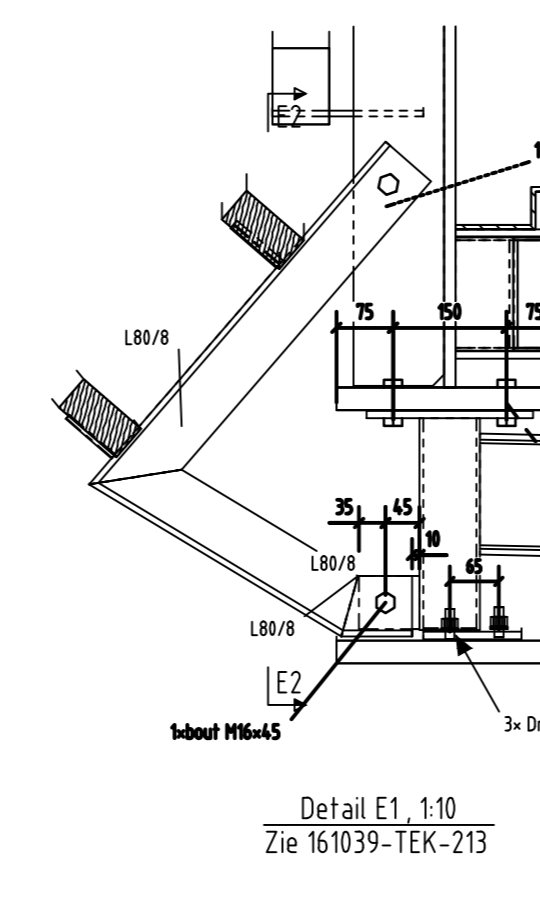
Principe doorsnede
Constructie Brug



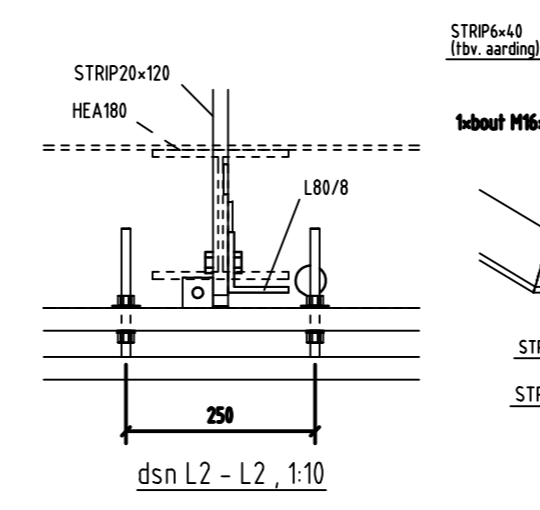
Detail P - 1/25



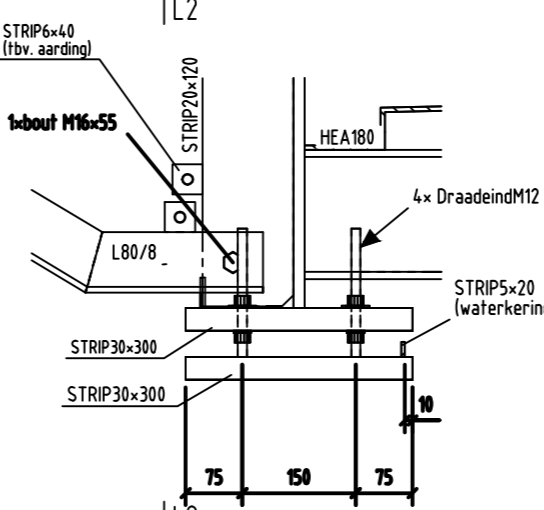
Detail E2 - E2 1/10



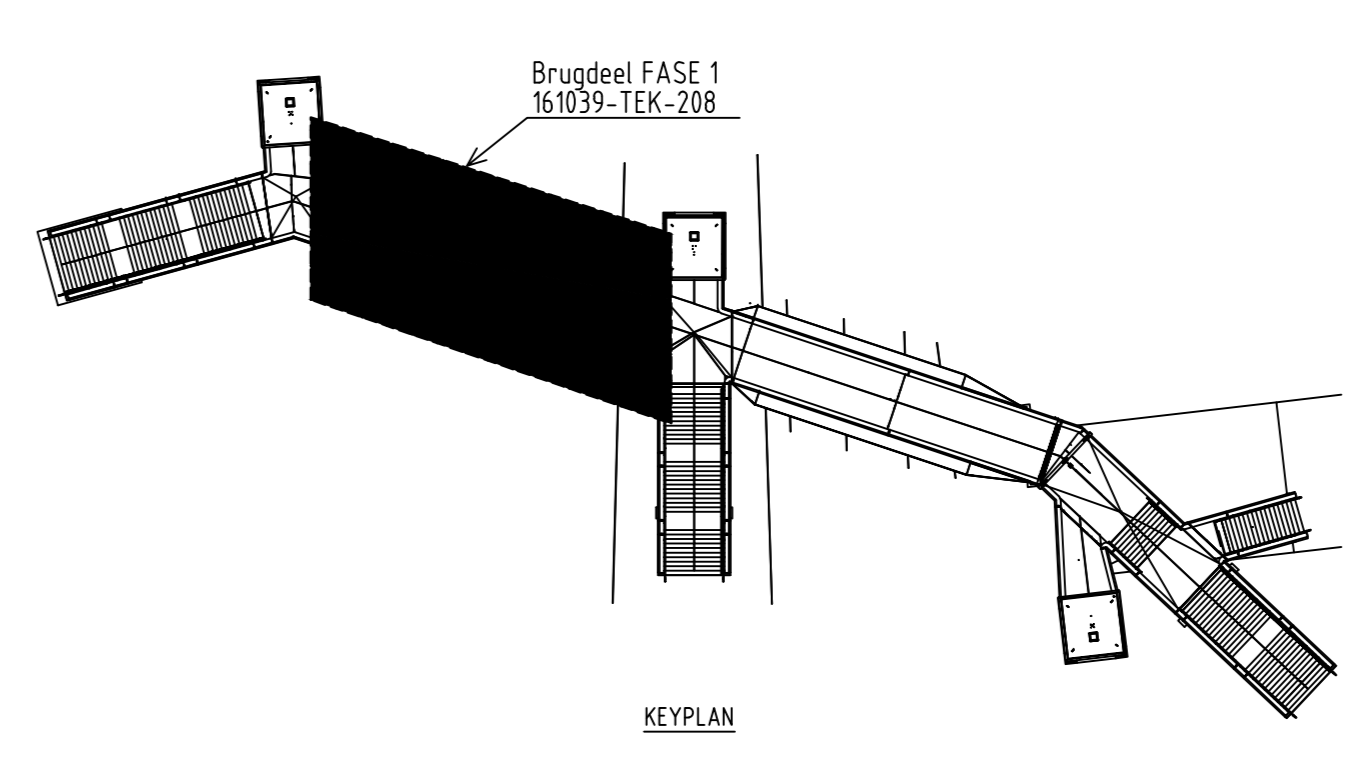
Detail E1 1/10
Zie 161039-TEK-213



Detail L2 - L2 1/10



Detail L1 1/10
Zie 161039-TEK-208



KEYPLAN

LET OP: STAALKWALITEIT: S355		Conservering staal 3-laags natlak-systeem conform conserveringsplan	
Tekeningnummer 161039-TEK-208	Revisie Z	SBS	Tekenaar GH
Status AS BUILT	WBS	Datum 01-07-2016	Paraaf <i>GH</i>
Z	12-04-2017	GH	AS BUILT
B	08-07-2016	GH	DO
A	01-07-2016	GH	1-site CONTROLÉ
Rev.	Datum	Tek.	Omschrijving
Deze tekening vervangt:		Fornaat A0	
PASSERELLE STATION DEEL 1 OVERZICHT BRUG DIÉREN		Schal zie Tek Vers 2	
		AS BUILT	