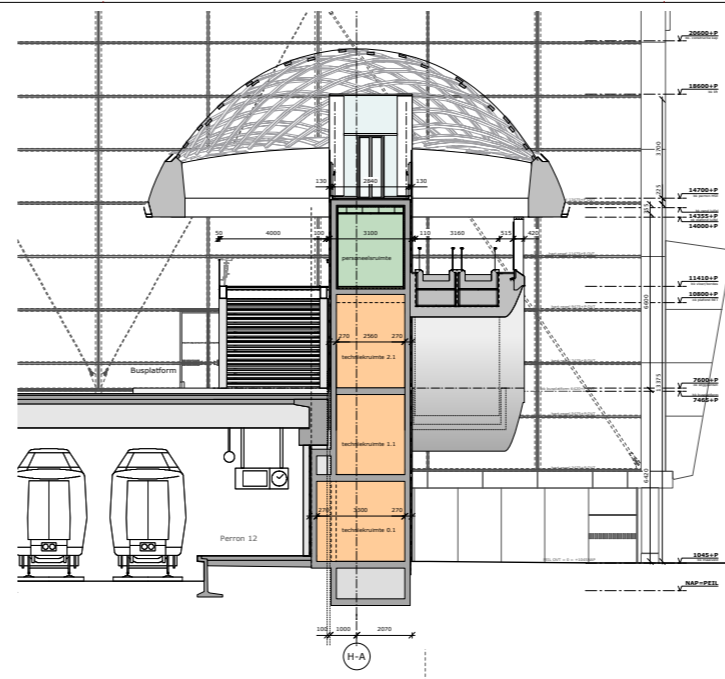
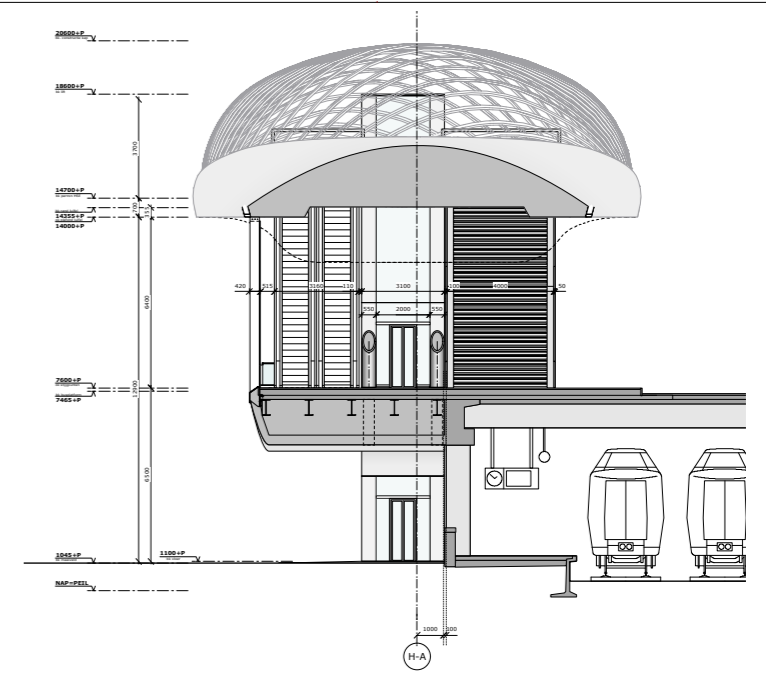


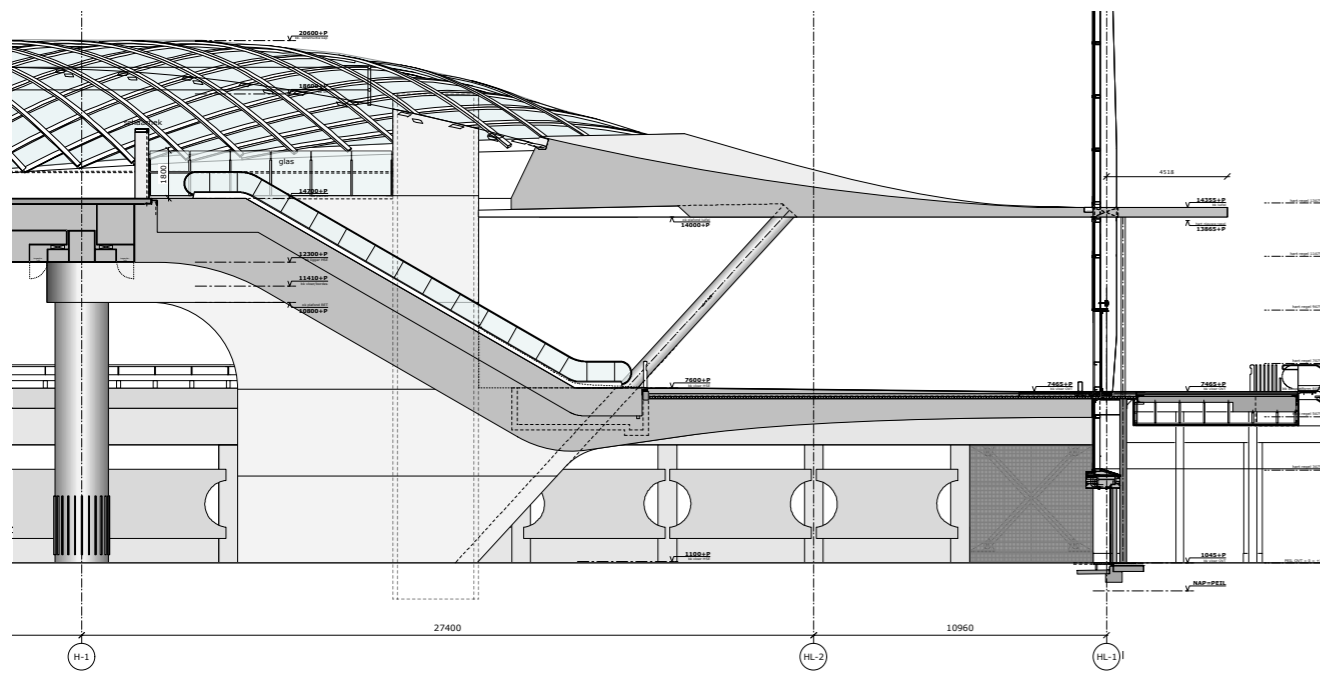
langsdoorsnede A



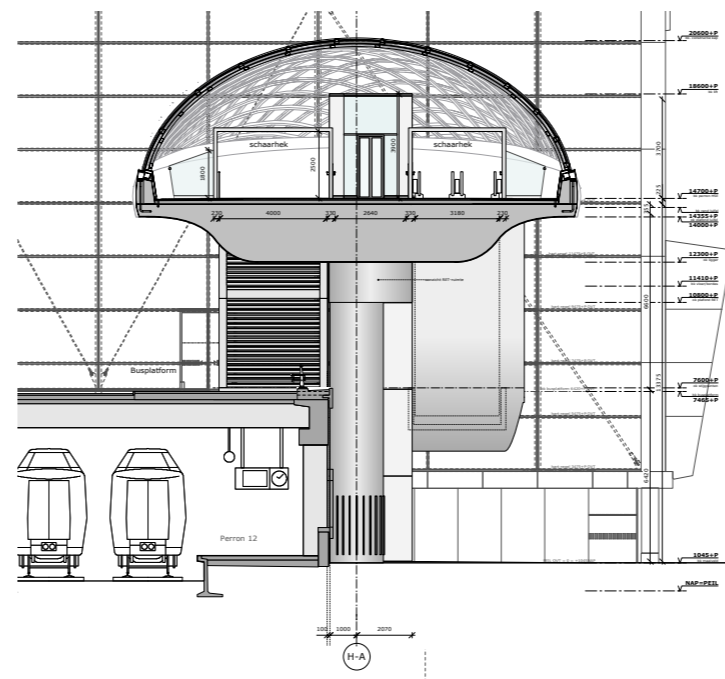
dwarsdoorsnede E



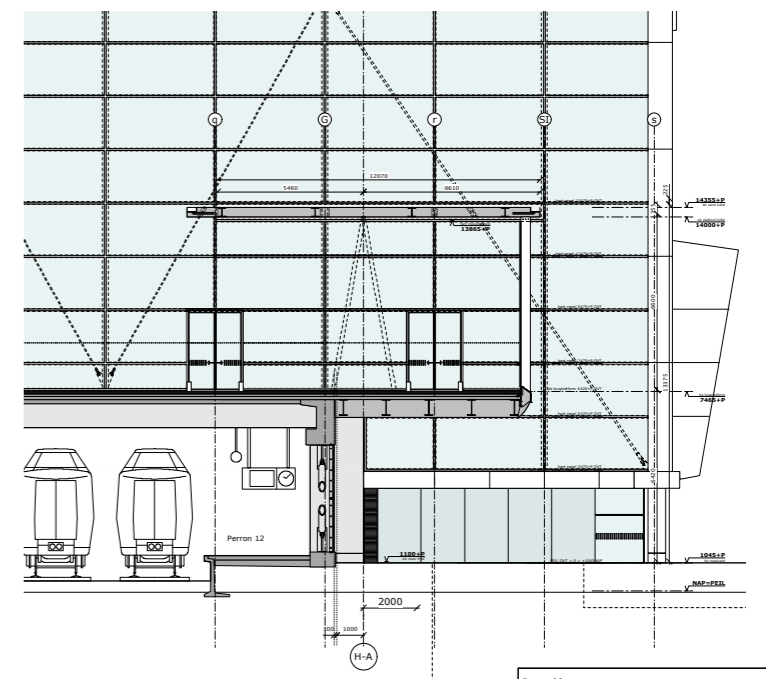
dwarsdoorsnede G



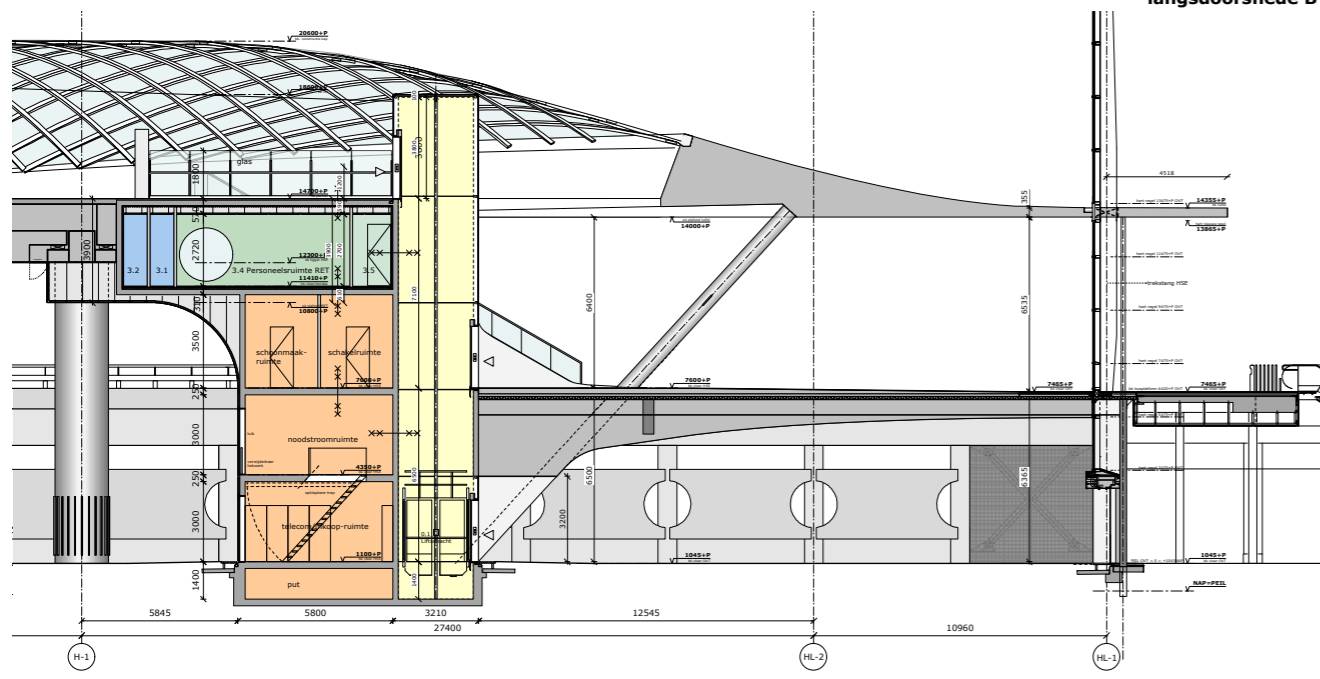
langsdoorsnede B



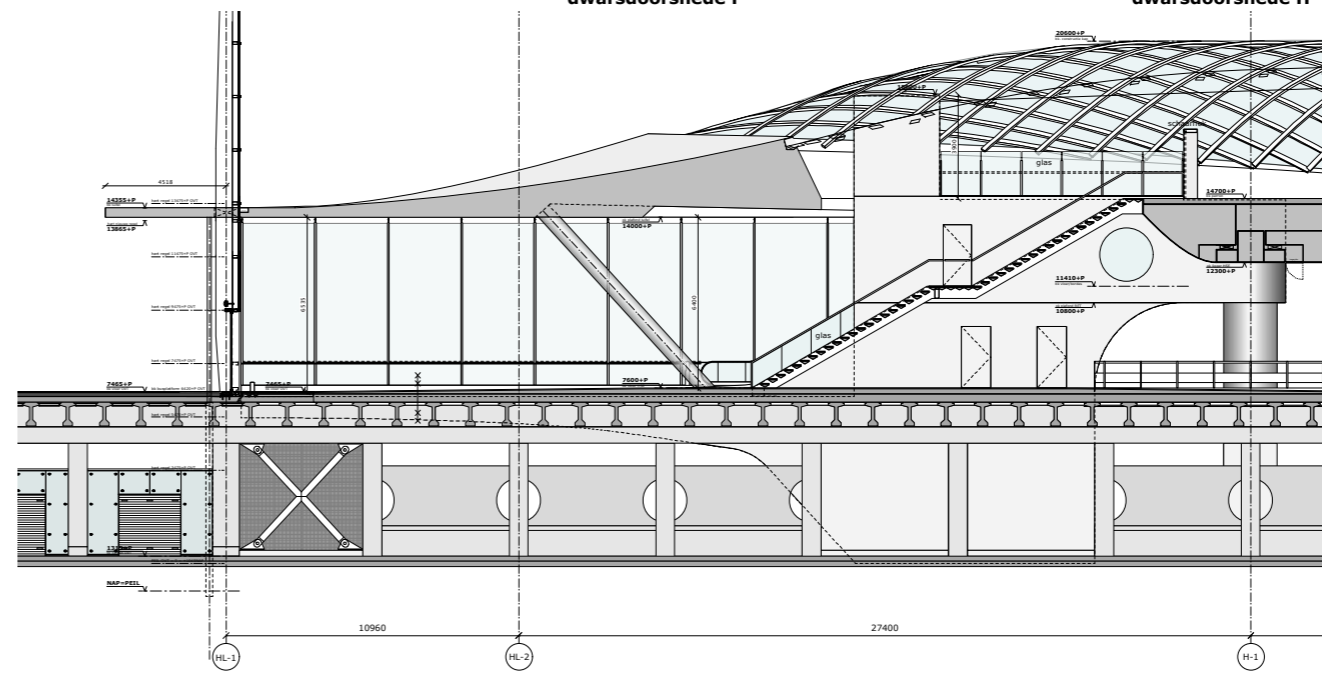
dwarsdoorsnede F



dwarsdoorsnede H



langsdoorsnede C



langsdoorsnede D

**Opmerkingen:**  
 - afwerkingen en kleuren volgens document '506 DO 5.2'.  
 - constructieve onderdelen volgens opgave constructeur i.o.m. architect.  
 - installatie onderdelen volgens opgave installatie-adviseur i.o.m. architect.  
 - maatvoering huidige toestand dient in het werk te worden gecontroleerd.  
 - maatvoering voortkomend uit 'vraagspecificatie deel 1' is bindend.  
 - overige maatvoering is indicatief.

PEIL = N.A.P.

5	00-00-0000	revisie C			
4	00-00-0000	revisie B			
3	00-00-0000	revisie A			
2	22-11-2013	definitief			
1	16-09-2011	concept			
0	12-05-2011	voorlopig			

**Onderleggers:**  
 - voortontwerp bovenbouw HSE d.d. 22 maart 2013 versie 0.3 (Movers)  
 - def. uitvoeringstekeningen OVT2 Den Haag Centraal (Benjamen Crowe)  
 - concept voortontwerp spoorpark (Ingenieursbureau Den Haag)



Behoort bij:		
Projectnaam: DO		
Project:		
<b>Haags Startstation Erasmuslijn</b>		
Onderdeel:	Fragment 1, deel 2	Schaal: 1:100
	stijpunten + luifel + techniek	1:1
Projectnummer:	506	Tekeningnummer: 506 DO 6.1.2
		Formaat: A0

Zwarts & Janema Architecten