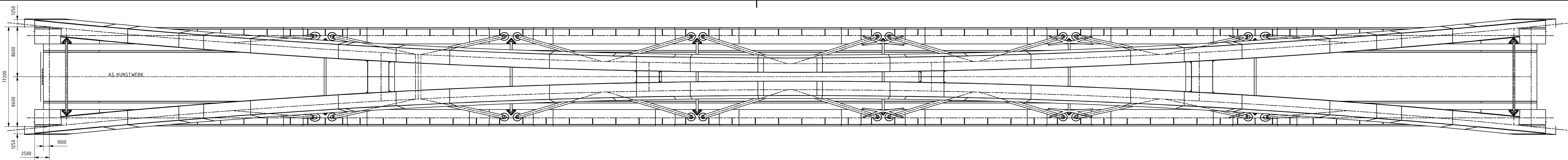
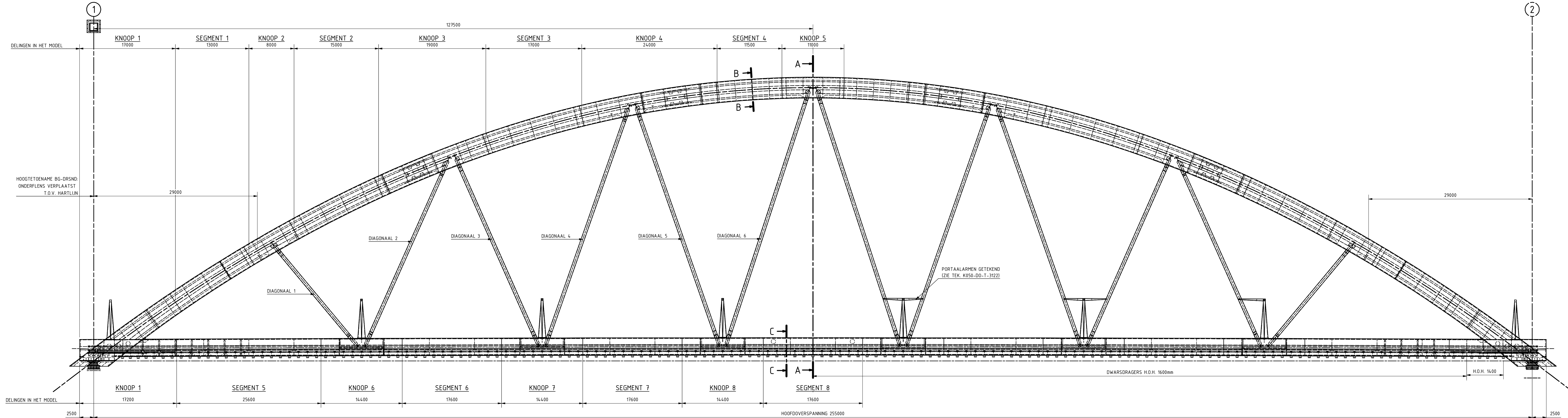


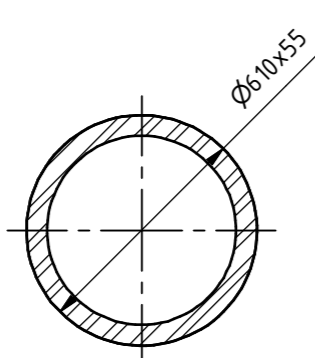
**BOVENAANZICHT K050**  
SCHAAL 1 : 250



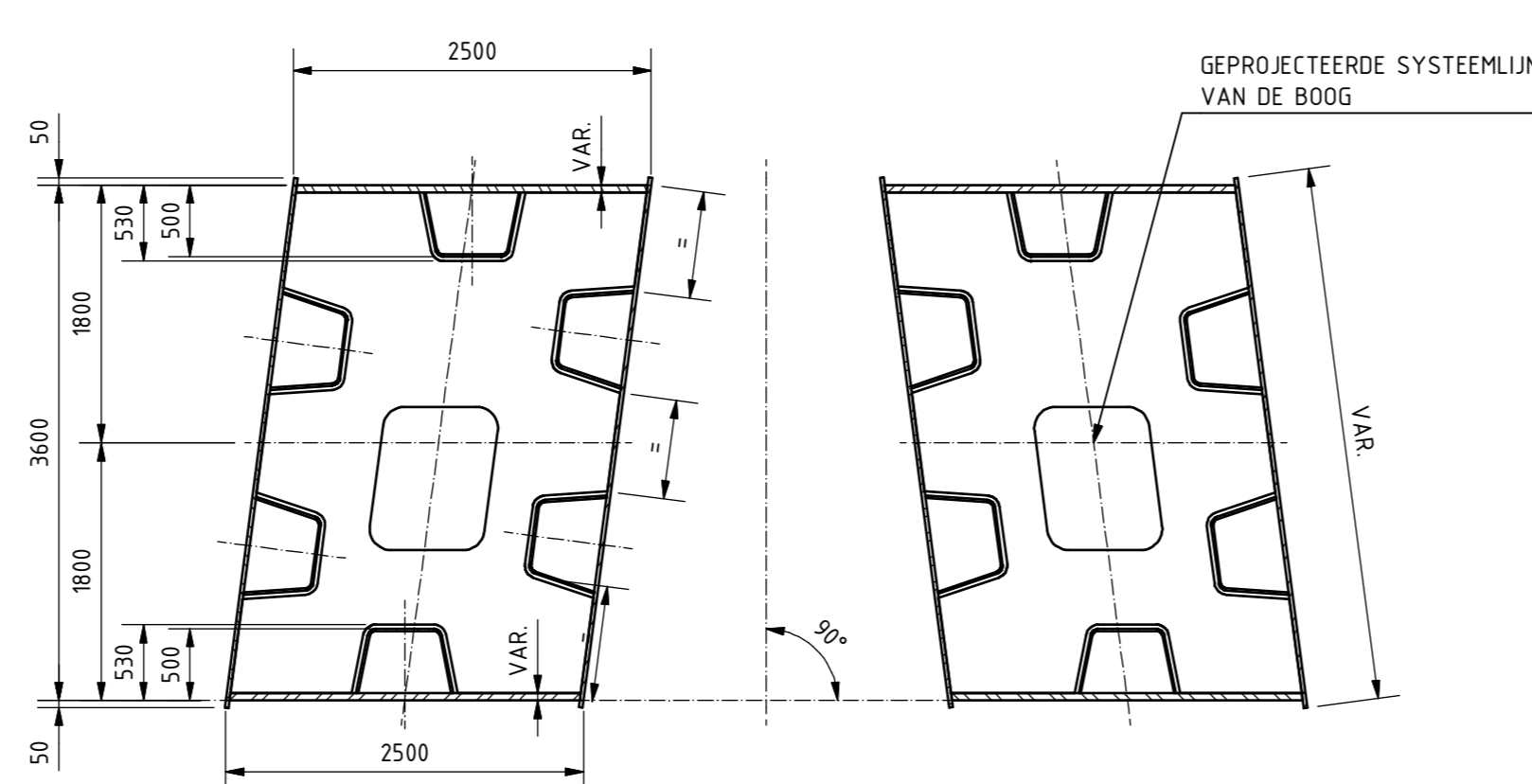
**ZIJAAANZICHT K050**  
SCHAAL 1 : 250



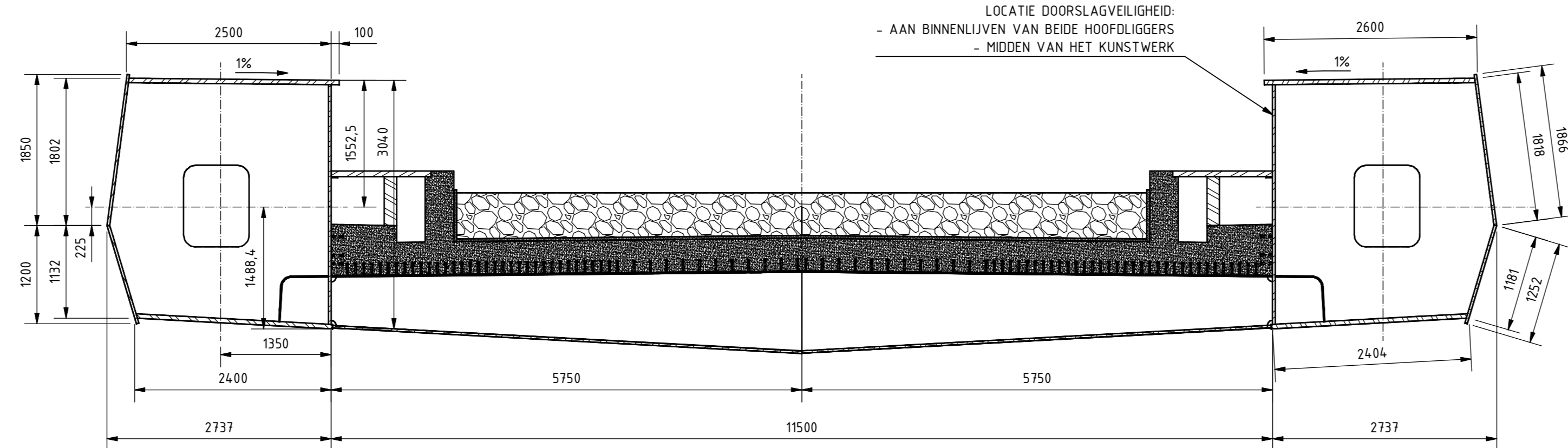
**DOORSNEDE DIAGONAAL**  
SCHAAL 1 : 20



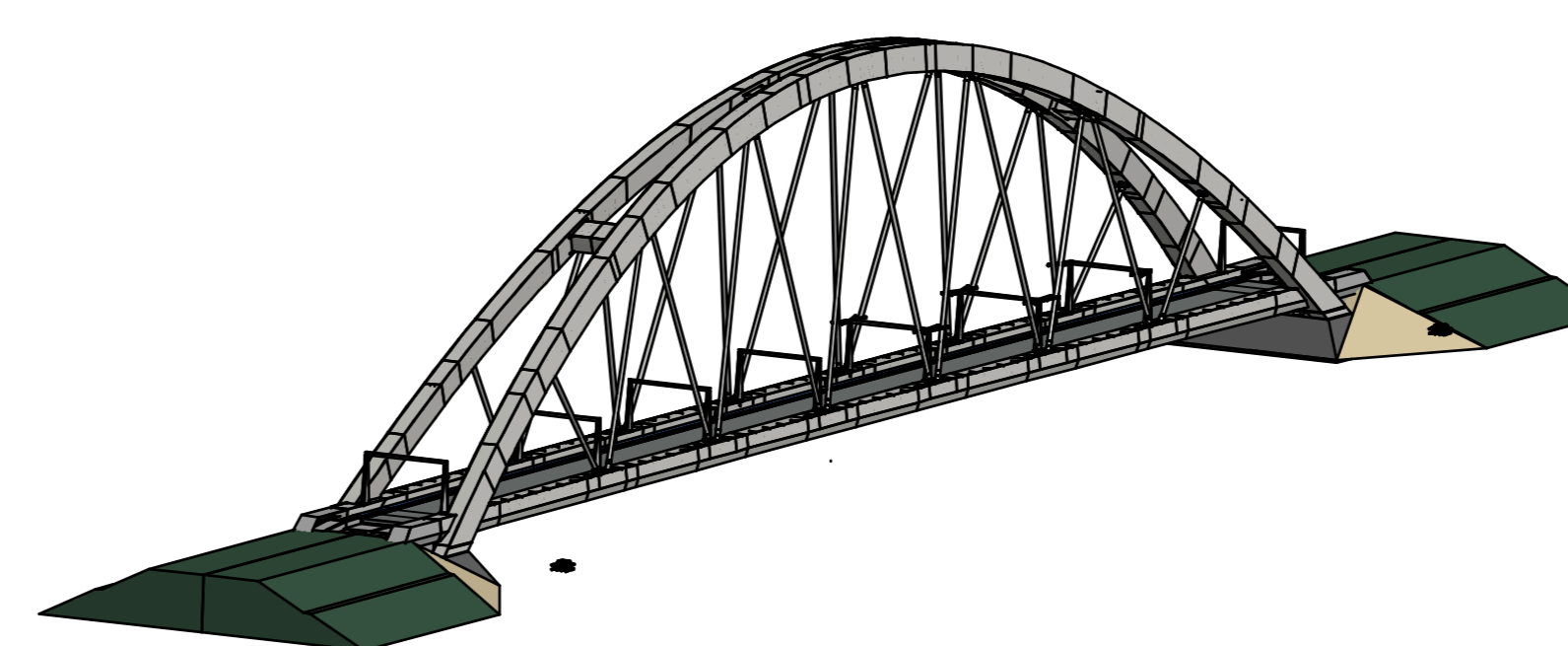
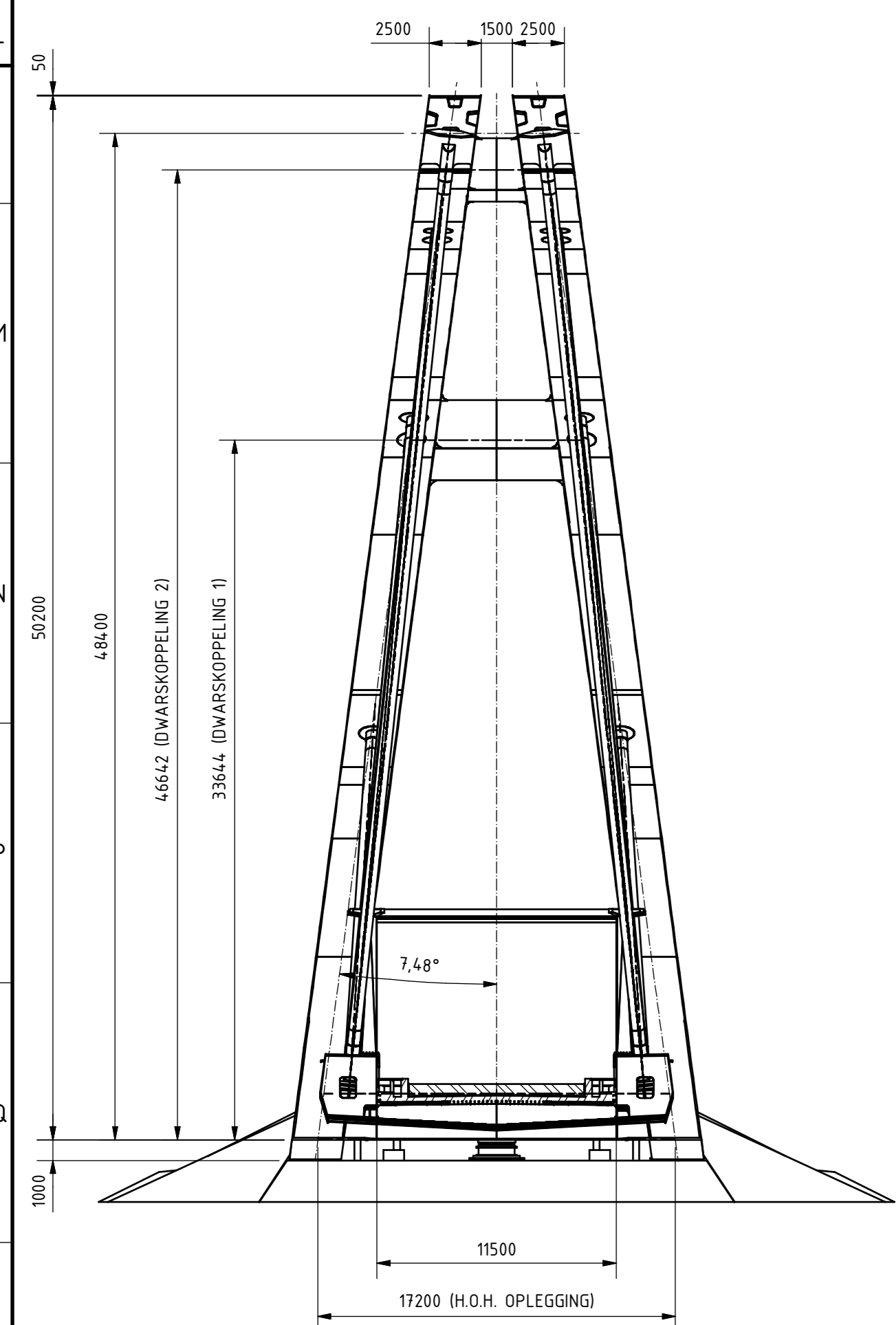
**DOORSNEDE B-B (PRINCIPE DOORSNEDE HAAKS OP SYSTEEMLIJN BOOG)**  
SCHAAL 1:50



**DOORSNEDE C-C (PRINCIPE DOORSNEDE HAAKS OP SYSTEEMLIJN HOOFDLIGGER)**  
SCHAAL 1 : 50



**DOORSNEDE A-A**  
SCHAAL 1 : 250

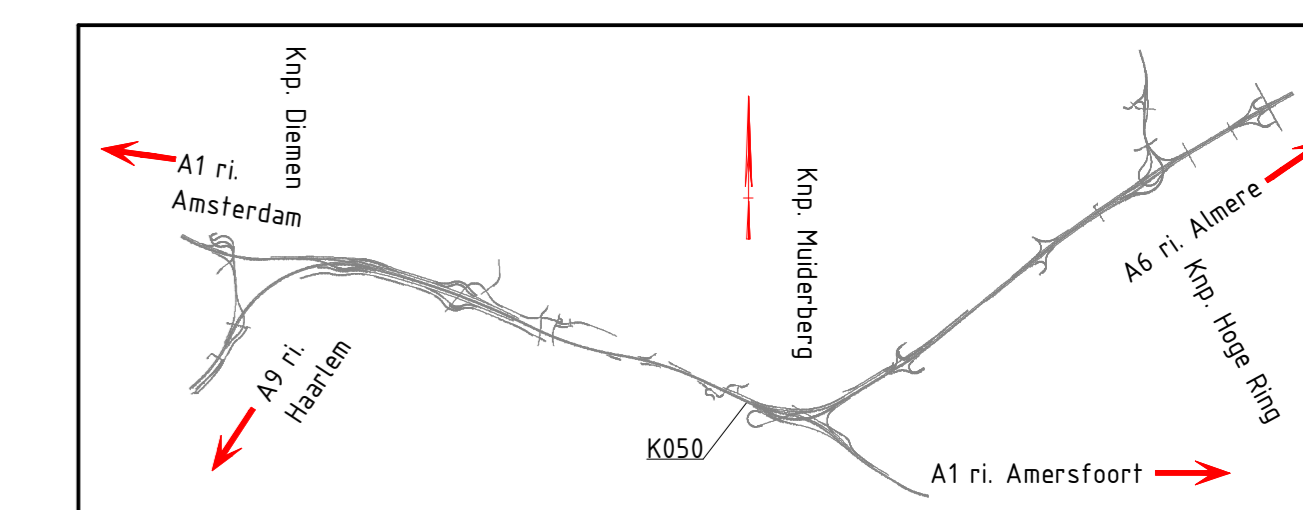
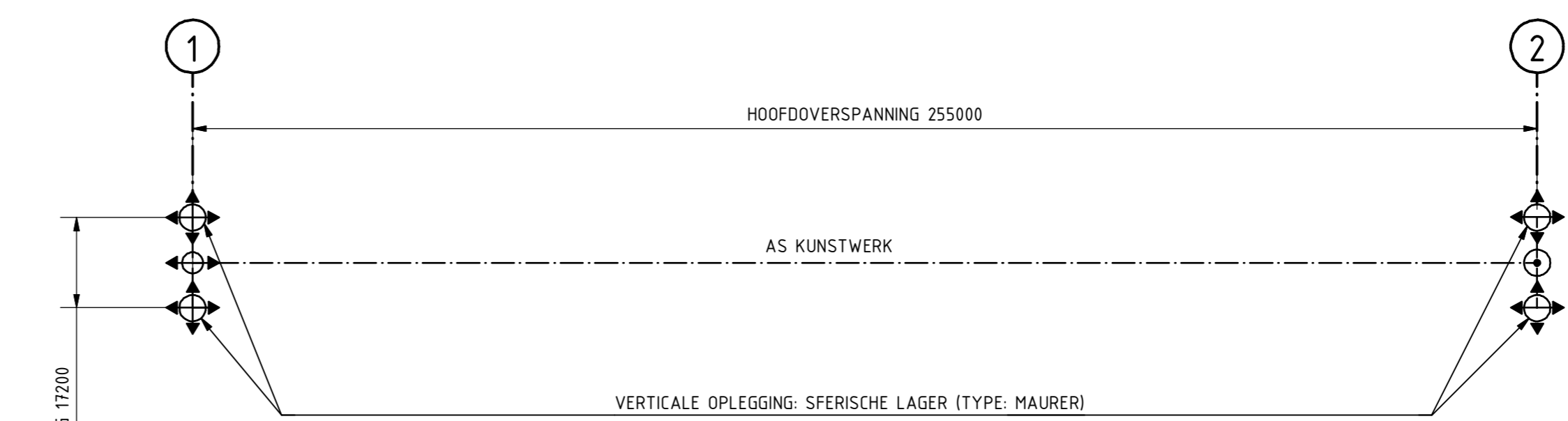


**ISOMETRIE STAALCONSTRUCTIE**  
SCHAAL 1:1000

- BIJHOORENDE TEKENINGEN:**  
 K050-DO-T-1000 LANDHOOFD AS 1  
 K050-DO-T-1001 LANDHOOFD AS 2  
 K050-DO-T-2100 FASERING  
 K050-DO-T-3100 INTEGRAL OVERZICHT
- CONSERVING STAALDELEN:**  
 K050-UD-T-3101 SYSTEEMDEFINIE BOOGBRUG  
 K050-UD-T-3102 OVERZICHT STAALCONSTRUCTIE  
 K050-UD-T-3103 Z-KWALITEIT  
 K050-UD-T-3110 T/M 3118 KNOELEN EN SEGMENTEN  
 K050-UD-T-3119 DETAILBLAD 1  
 K050-UD-T-3120 OPLEGSCHEEM  
 K050-UD-T-3121 SECUNDAIRE ONDERDELEN  
 K050-UD-T-3122 OPLEGSCHEEM VERTICALE OPLEGGINGEN  
 K050-UD-T-3123 BOVENLEIDINGSPORTALEN
- BIJHOOREND DOCUMENT:**  
 SAAone-OCF-RAP-300022 DO UITVOERINGSPECIFICATIE

- OPMERKINGEN (VAN TOEPASSING OP TEKENBLADEN 3101 T/M 3123)**  
**ALGEMEEN:**  
 - MATEN IN HET WERK METEN EN CONTROLLEREN  
 - PEELMATEN T.O.V. NAP IN METERS, OVERIGE MATEN IN MILLIMETERS  
 - DE BRUG DIEN IN ONBELASTE TOESTAND EEN TOEGE TOEGE BEVATTEN VAN (1/1000) x 255m + 45mm + 300mm (ZIE BOUW AS OP TEKENING 3100)  
 - LEVERANTIE, UITVOERING EN TOLERANTIE CF. UITVOERINGSPECIFICATIE  
 - STAALCONSTRUCTIE UITVOEREN IN CONSEQUENTIE CLASS 3 EN EXECUTIONCLASS 4  
 - OPLEGSCHEEM OP BETONCONSTRUCTIE, NA AFSTELLEN, ONDERSABELEN MET KRIMPARMER MORTEL  
 - NIET-DESTRUCTIEF ONDERZEK VERBODEN CONFORM UITVOERINGSPECIFICATIE  
 - BIJ TOEPASSING RVS WORDT BEDEELD: RVS 316L (S4404)  
 - COPEHOLES (R640) MOGEN TOEGEPAST WORDEN, BEHOUDENS LUCHTDICHTE COMPARTIMENTEN  
 - LASSER OP TEKENING ZIJN OPGEGEVEN MET DE THEORETISCHE MINIMAAL BENODIGDE DOORSNEDEN
- TOEGEPAST STAALSOORT:**  
 - S235: SIERKAPPEN DOORLOPENDE HOOFDLIGGERS EN BOOGPOTI  
 - S355NL DIAGONALEN  
 - S355K2-N DWARSDRAGERS  
 - S460M BOOGCONSTRUCTIE, DIAPHRAGMA'S, HOOFDLIGGER\*  
 - S460M-C: TROEVERSLIVERS, GEZETTE L-PROFIEL  
 - VOOR OVERIGE PLAATDELEN GELDT: S460M BIJ 1+40mm EN S460ML BIJ 1+40mm  
 \* HOOFDLIGGER ONDERFLENS OVER GEHELE LENGTE EN BOVENFLENZEN 1+70 EN 1+80 IN S460ML
- BEVESTIGINGSMIDDELEN EN ANKERS:**  
 - ANKERS, BOUTEN EN SCHROEVEN - M16: RVS, KWALITEIT A1, STERKTEKLASSE B8  
 - ANKERS, BOUTEN EN SCHROEVEN - M16: THERMISCH VERZINKT, KLASSE B8, MOEREN KLASSE 8  
 - SCROEFVORMAANVERBODEN: UITVOEREN COMPLEET MET BIJHOORENDE HOEKEN EN SLUITRINGEN  
 - ISOMETRISCH PASSEND  
 - PLATVERZONKEN SCHROEVEN UITVOEREN MET BINNENZEKANT

**OPLEGSCHEMA**



REV	BESCHRIJVING	REVISIE BEHEER	DATUM	GEWIJZIGD	GOED
DO 1.0	DIVERSE AANPASSINGEN		10-2-2014	B.S. JvdB	
	- AANZICHT A GEWIJZIGD NAAR DOORSNEDE A				
	- DOORSNEDE DIAGONAAL (TYPE) TOEGEVOEGD				
DO 2.0	DIVERSE AANPASSINGEN		10-3-2014	B.S. JvdB	
UD 1.0	GEEN AANPASSINGEN (UD-FASE)		26-6-2014	B.S. JvdB	

Opdrachtgever:

Project: SAA - Schiphol-Amsterdam-Almere - A1-A6

UITVOERINGSONTWERP  
 K050: SPOORKRUISING MUIDERBERG  
 STAALCONSTRUCTIE  
 OVERZICHT STAALCONSTRUCTIE

**SAaone** **combinatie** **ProRail**

ijpcode: 195  
 RNI: 4.95  
 objecttype: 110.02  
 blad/bladen: 1/2  
 formaat: A0  
 schaal: ZIE TEK.  
 SBS: 1.12.02.02  
 WP: 00518  
 PAK: PRO-10-5  
 Topcode

DEFINITIEF **SAAone-OCF-TEK-300054** 1.0