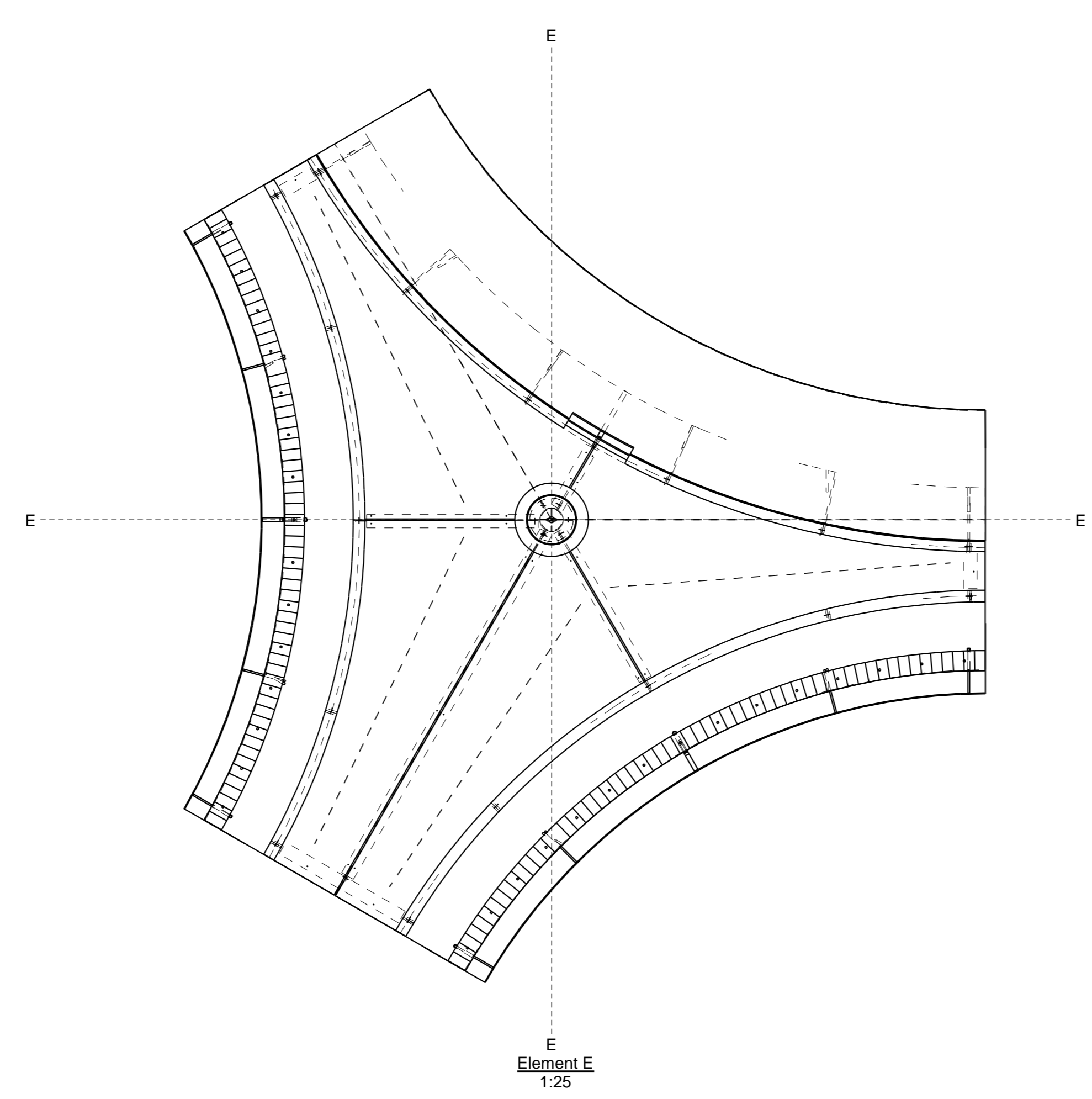
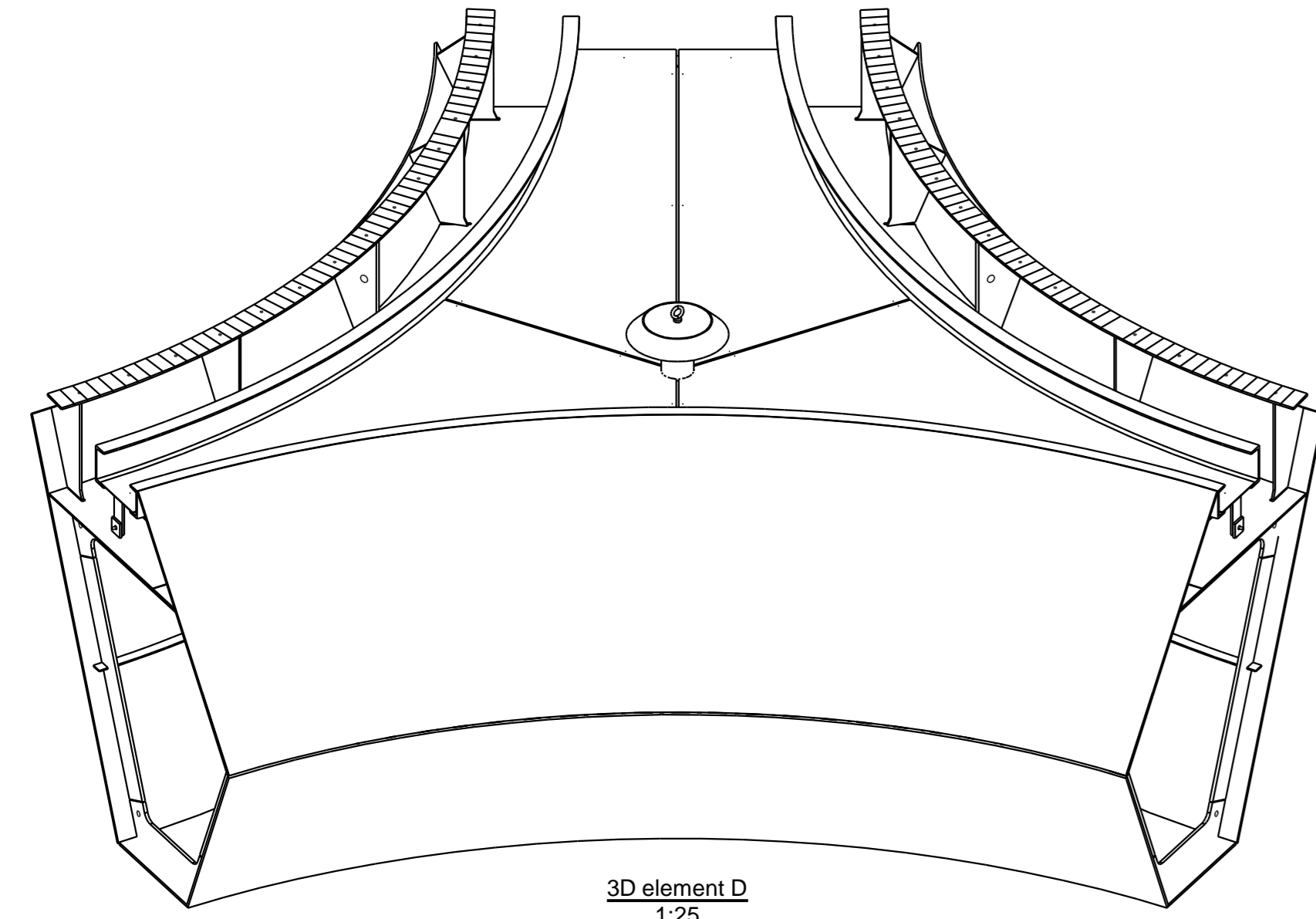


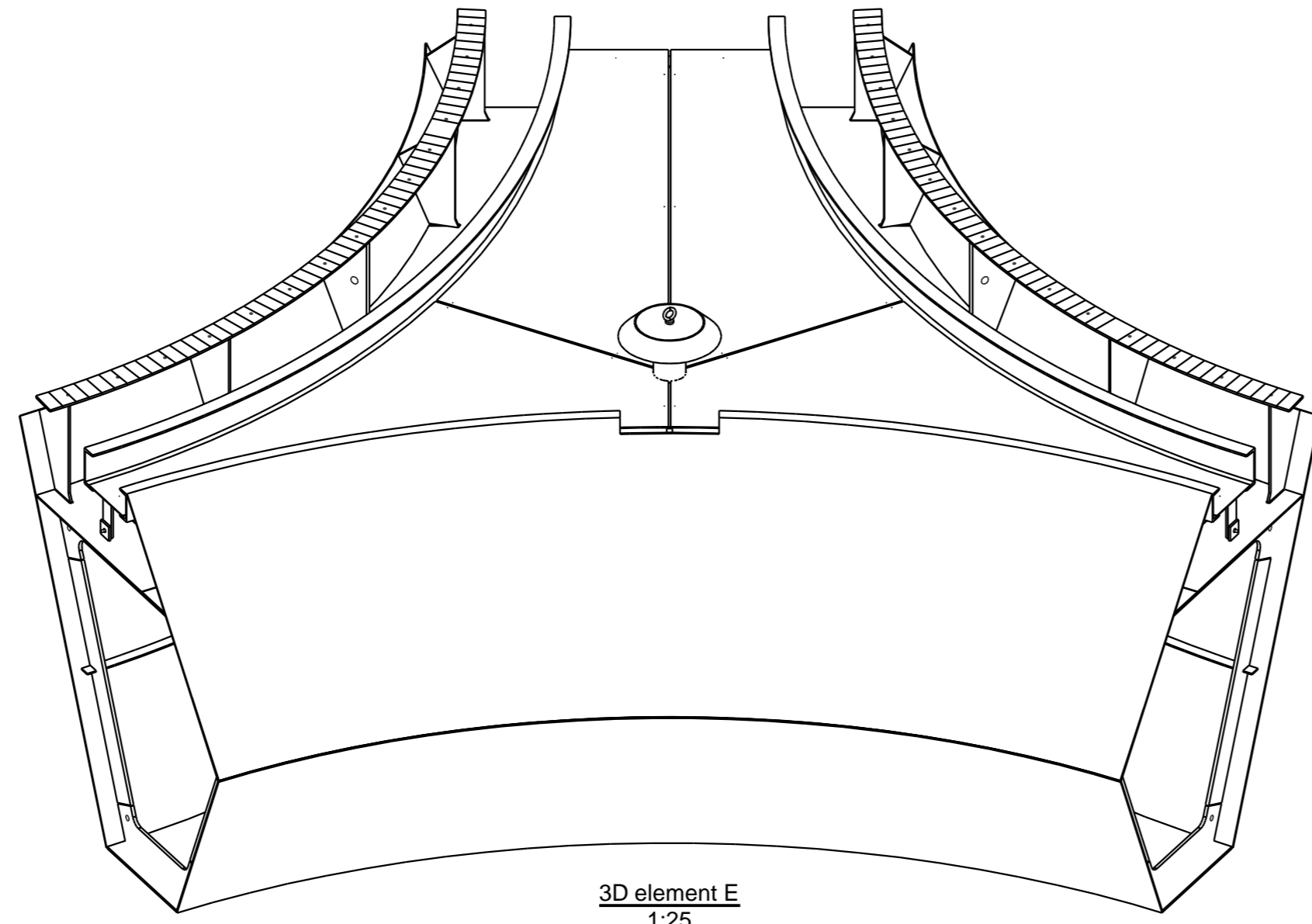
Element D  
1:25



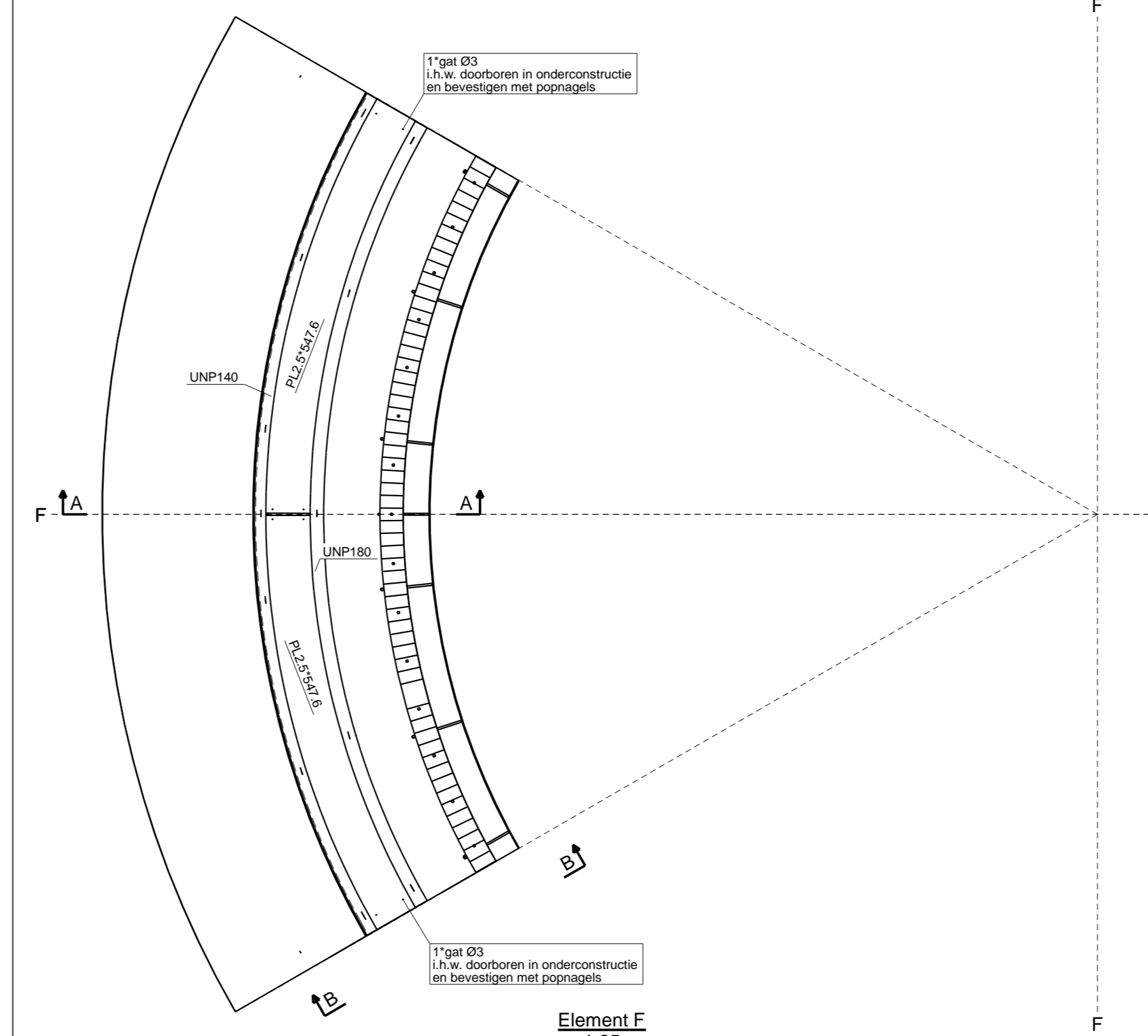
Element E  
1:25



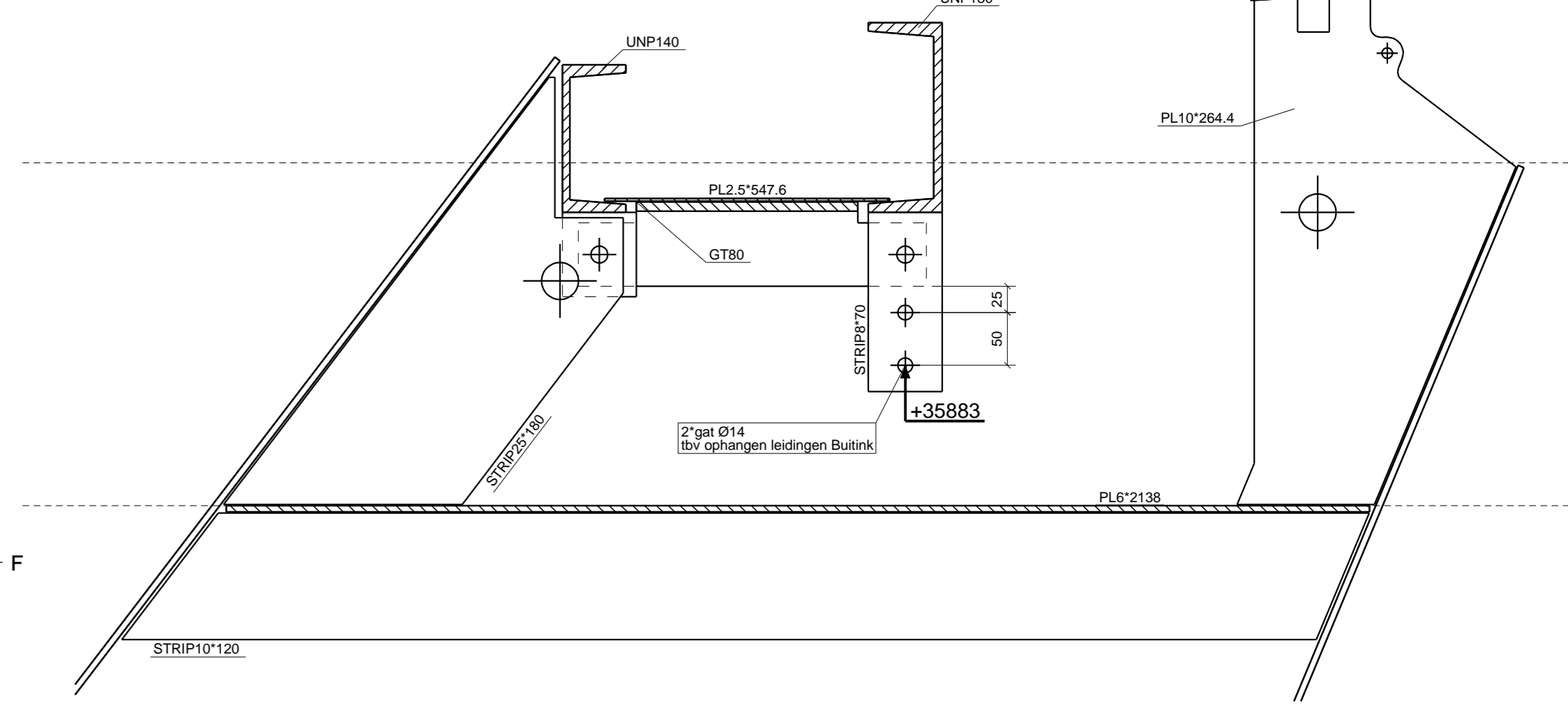
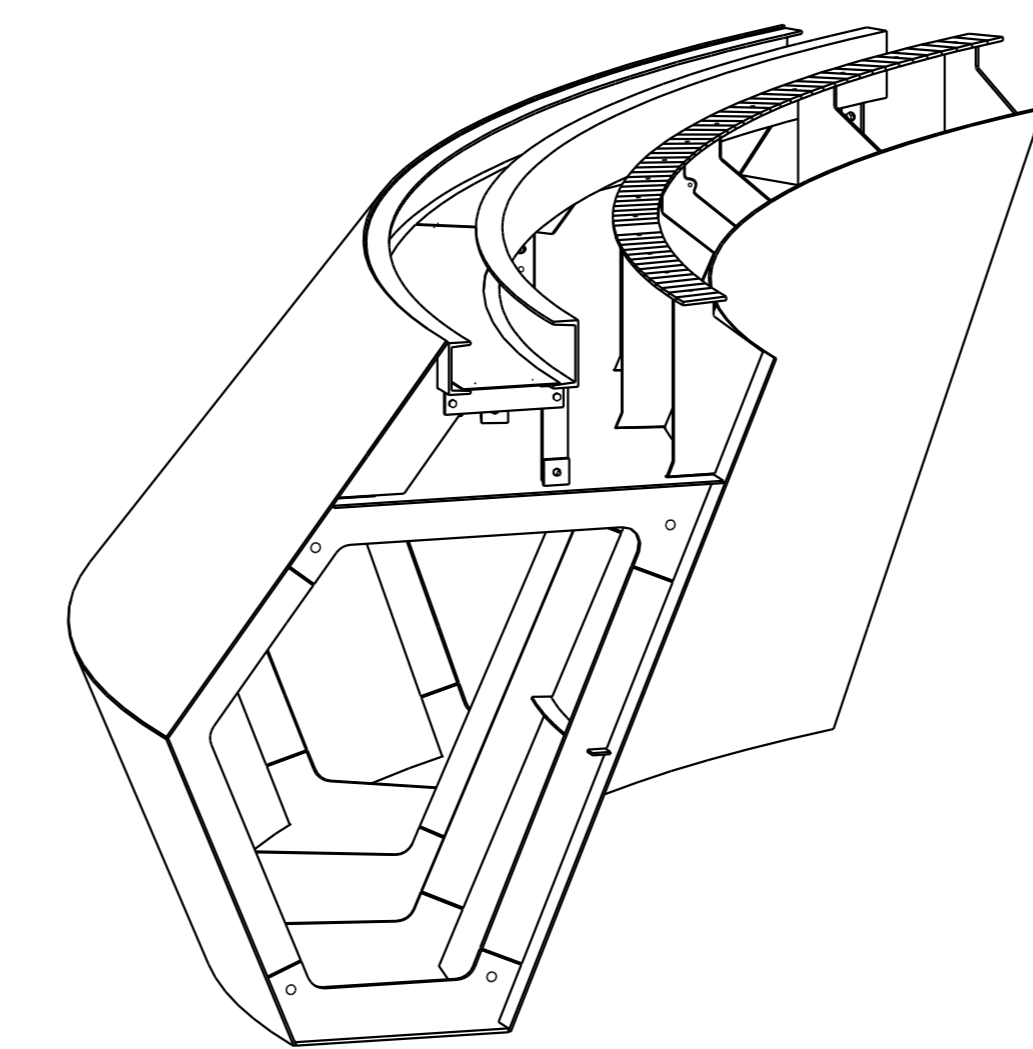
3D element D  
1:25



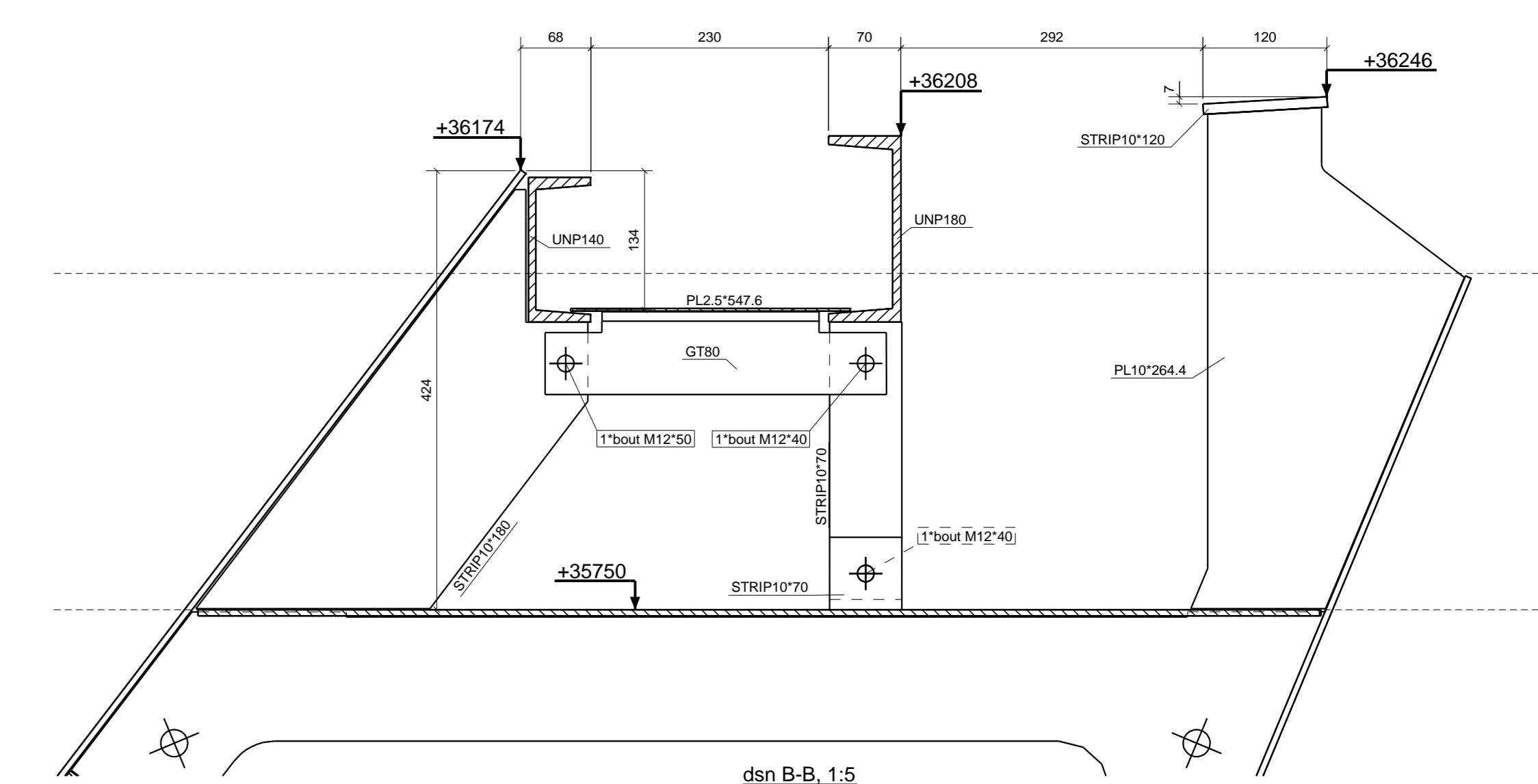
3D element E  
1:25



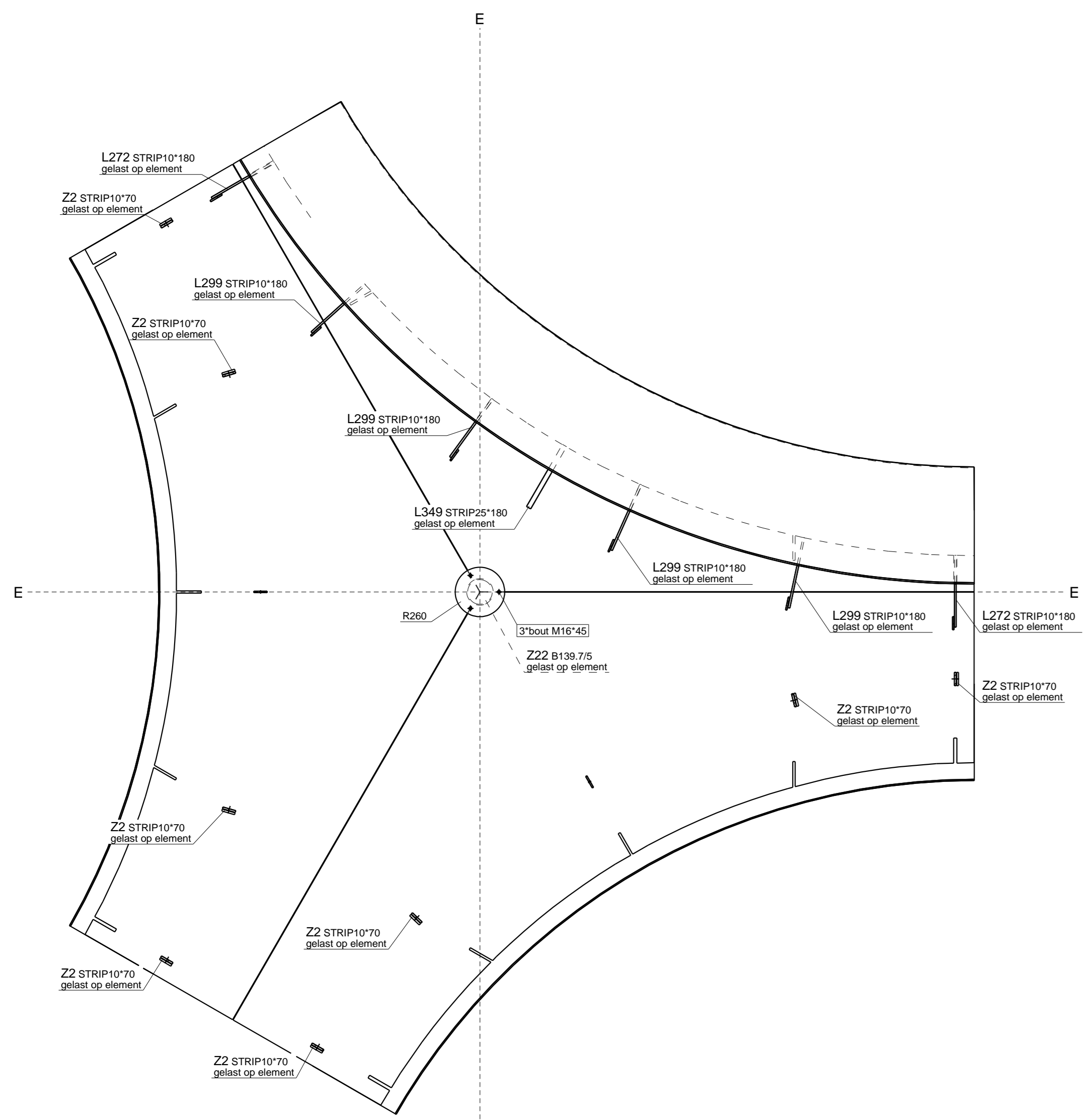
Element F  
1:25



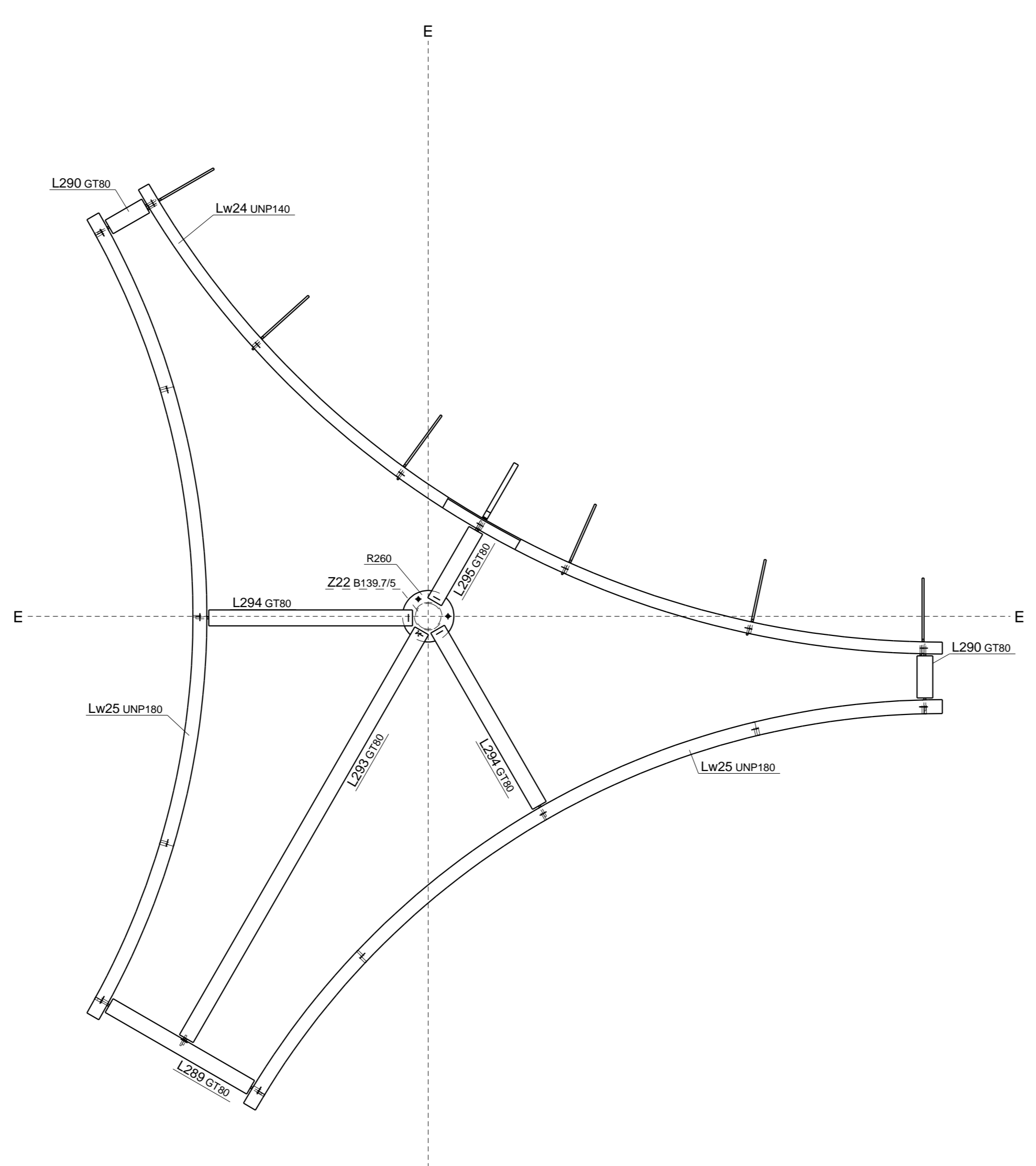
dsn A-A, 1:5



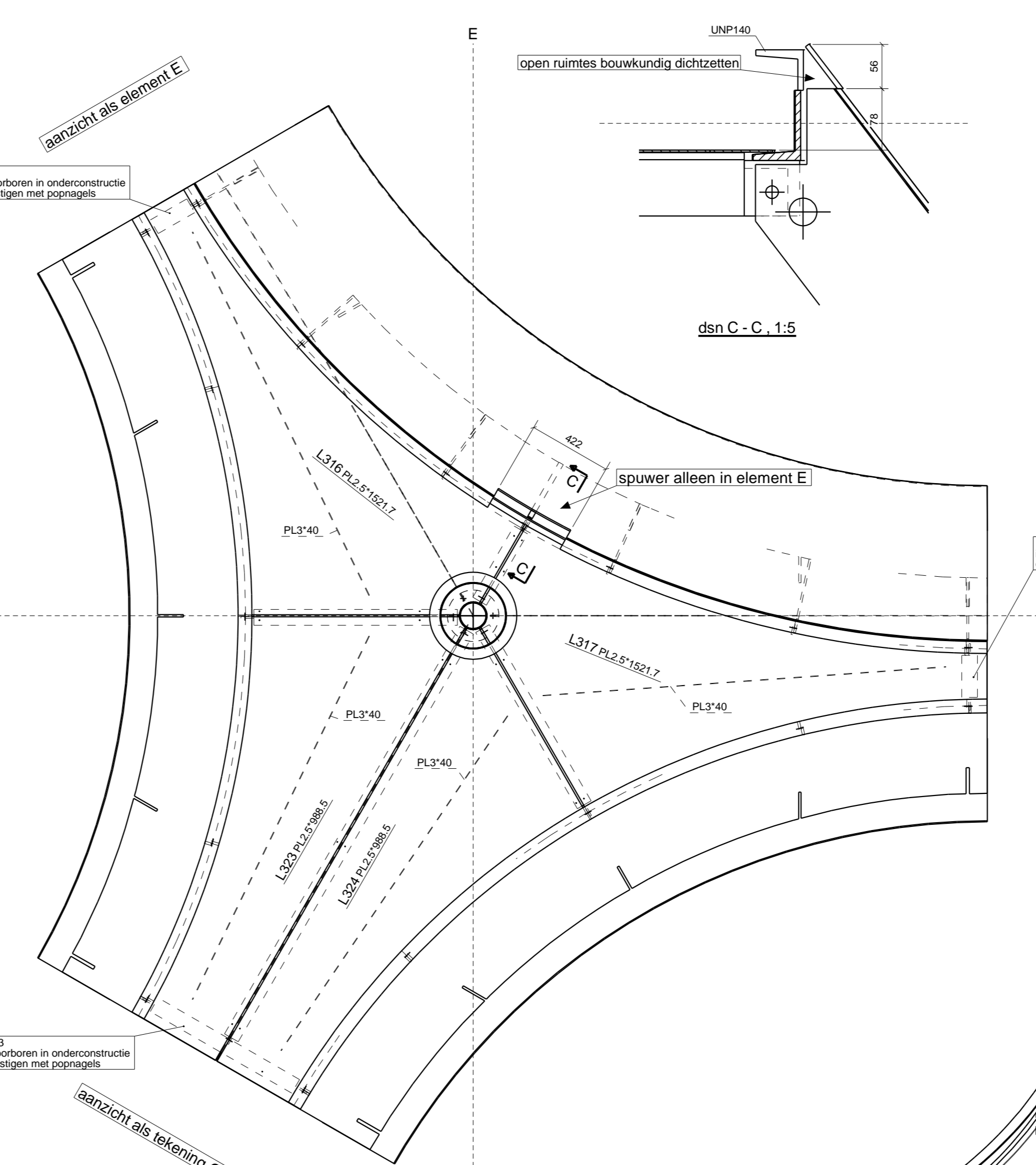
dsn B-B, 1:5



Bevestiging gootconstructie  
1:20



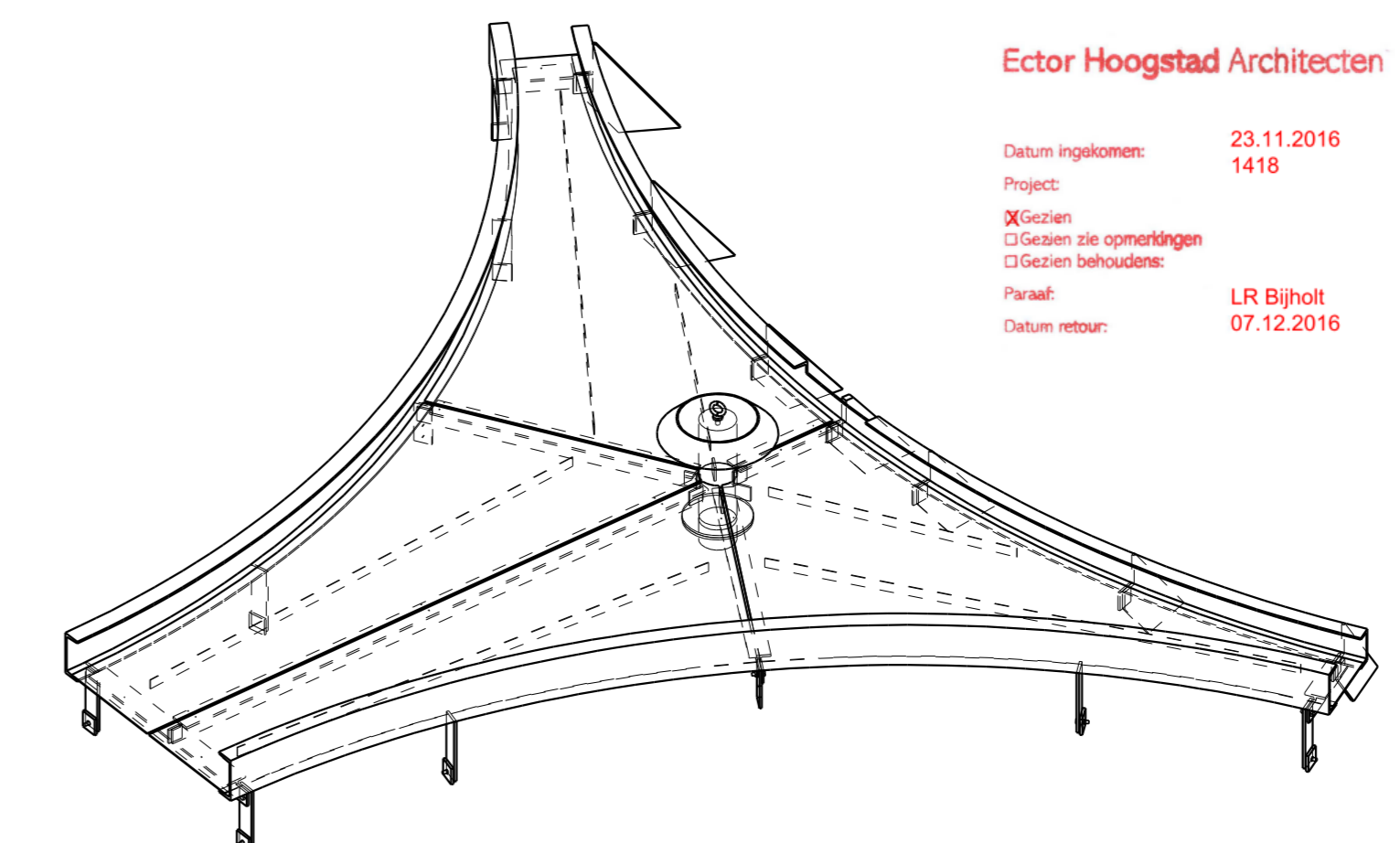
Principe gootconstructie rinddetail  
1:20



Principe gootconstructie randdetail  
1:20



dsn C-C, 1:5



gezien: R.A. Smittema  
d.d. 07-02-2017  
Geoordeeld op de uitgangspunten van het constructief ontwerp. De verantwoordelijkheid voor realisatie en bestemming blijft berusten bij de fabricant / aannemer.  
Geen constructieve wijzigingen met opnieuw gecontroleerd na set 29-09-2016



VOOR UITVOERING

3	C	VOOR UITVOERING	22-11-2016
2	B	Definitief	29-09-2016
1	A	Teg goedkeuring	19-09-2016
REV. NO.	REVISE	REVISE OMSCHRIJVING	REV. DATUM

MATERIAALKWALITEIT: S235JR, KOKERS S235JR; TENZU ANDERS VERMELD  
LASSEN: minimaal a=4mm  $\Delta a \geq 1.0 t$   $\Delta b, a > 0.6 t$ ; TENZU ANDERS VERMELD  
BOUTKWALITEIT: 8.8; TENZU ANDERS VERMELD  
WERK: Stationsplein Oost Utrecht  
ONDERWERP: Lufifel -> Goten element D - E - F  
OPDRACHTGEVER: BAM Civiel Noord Amsterdam  
BOUWADRES:

Get.: R. Koenjer	Get.: R. Koenjer
Datum:	Datum:
Schaal: 1:5 Formaat: 1189x841	Schaal: 1:5 Formaat: 1189x841
CONSERVERING:	CONSERVERING:
WERKNUMMER: 70903	WERKNUMMER: 70903
TEKENING NO.: G [24]	TEKENING NO.: G [24]
EXECUTIEKLASSE:	EXECUTIEKLASSE: