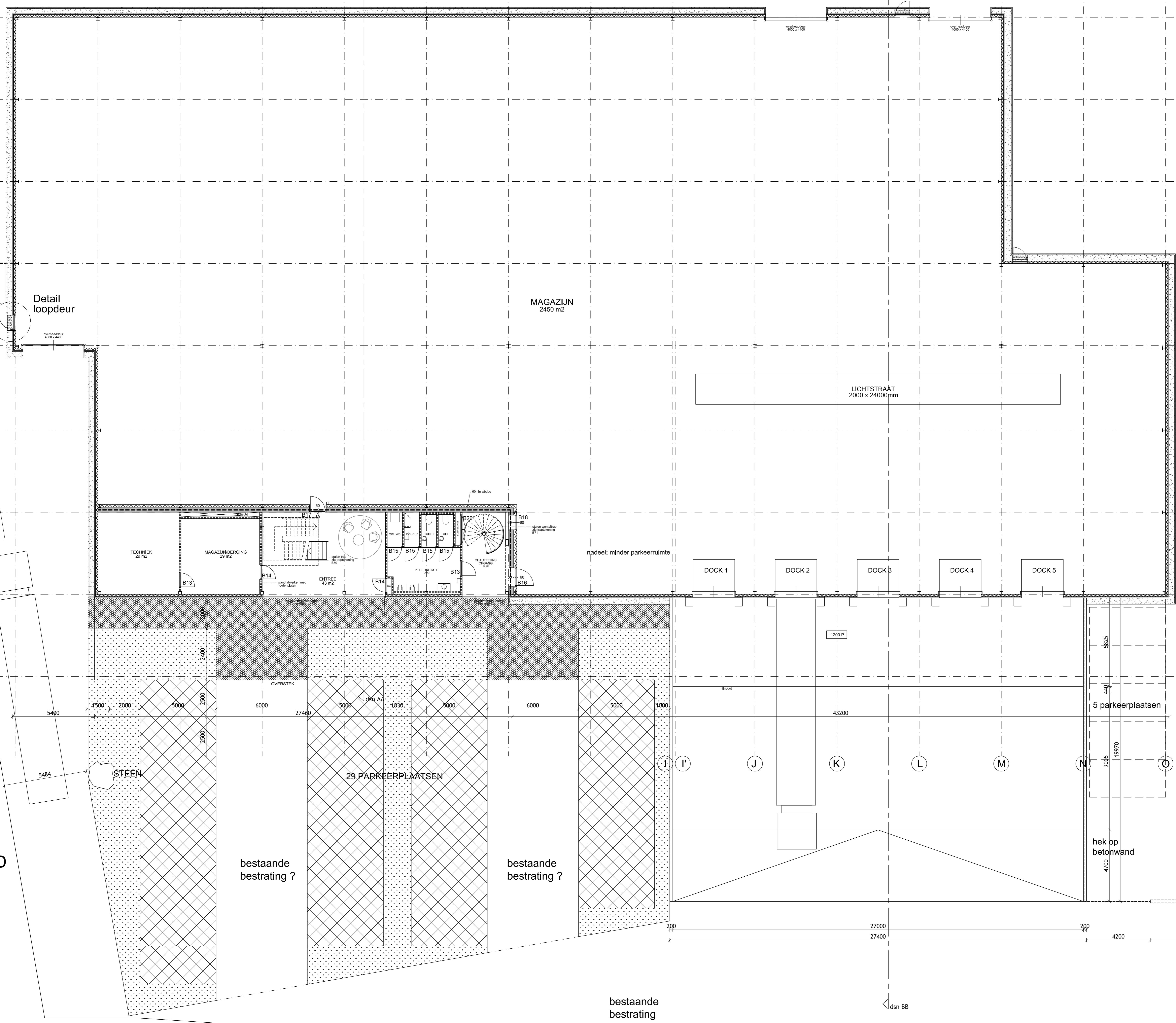


A B C D E F G H I J K L M N O
 230 5400 5400 5400 5400 5400 5400 65260 5400 5400 5400 5400 5400 5400 5400 10800 5400

1 2 3 4 5 6 7 8 9 10
 330 5400 5400 22710 5400 5400 5400 5400 21610 5400 230



- LEGENDA**
- betonwand
 - metal stud wanden
 - kalkzandsteen
 - isolatie
 - nieuwe constructieve vloer
 - deur, minimaal dagmaat 850mm

OPMERKINGEN

Gehele maatvoering door aannemer (in het werk) te controleren.
 Uitzetgeving en bepaling hoogtemaatvoering t.o.v. NPA alsmede voorschriften bestemmingsplan voor aanvang ter controle/ goedkeuring door uitvoerende partij aan gemeente voorleggen.
 Alle beton-, staal en houtconstructies volgens berekeningen en tekeningen constructeur.
 Alle maten in mm.
 Dimensionering riolering en mechanische ventilatie door installateur.
 Voor niet-beweegbare ramen een kwaliteitsverklaring overleggen van het toe te passen glas waaruit blijkt dat dit sterk genoeg is om doorvallen te voorkomen.
 De raampartijen op de verdiepingvloer die reiken tot de verdiepingvloer worden uitgevoerd met doorvalveilig glas.
 Brandeisen staan in een bijgeleverd document door RBG Brandveiligheid.

BEGANEGROND

- Beplanting
- Grastegels
- Bestrating

