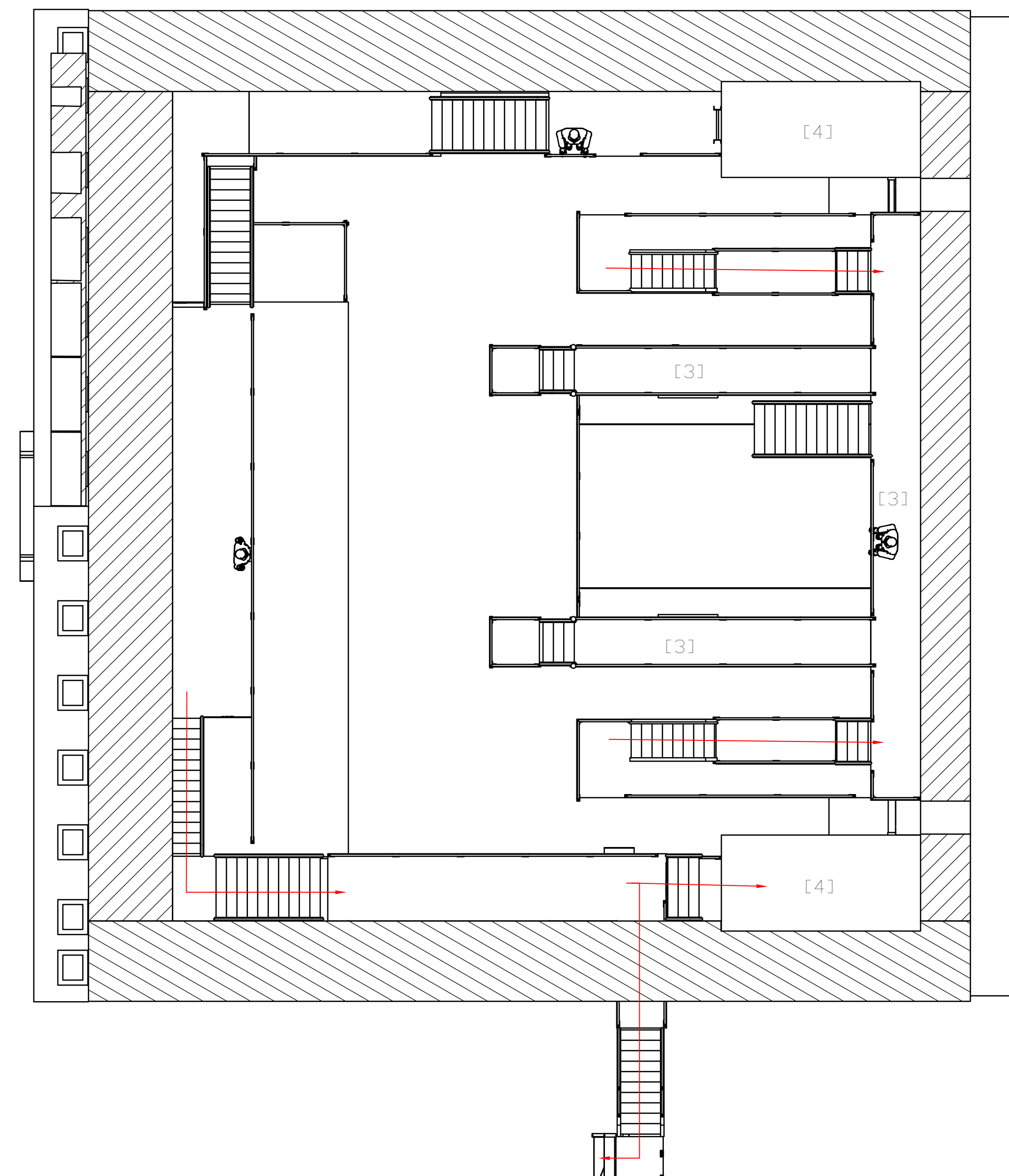
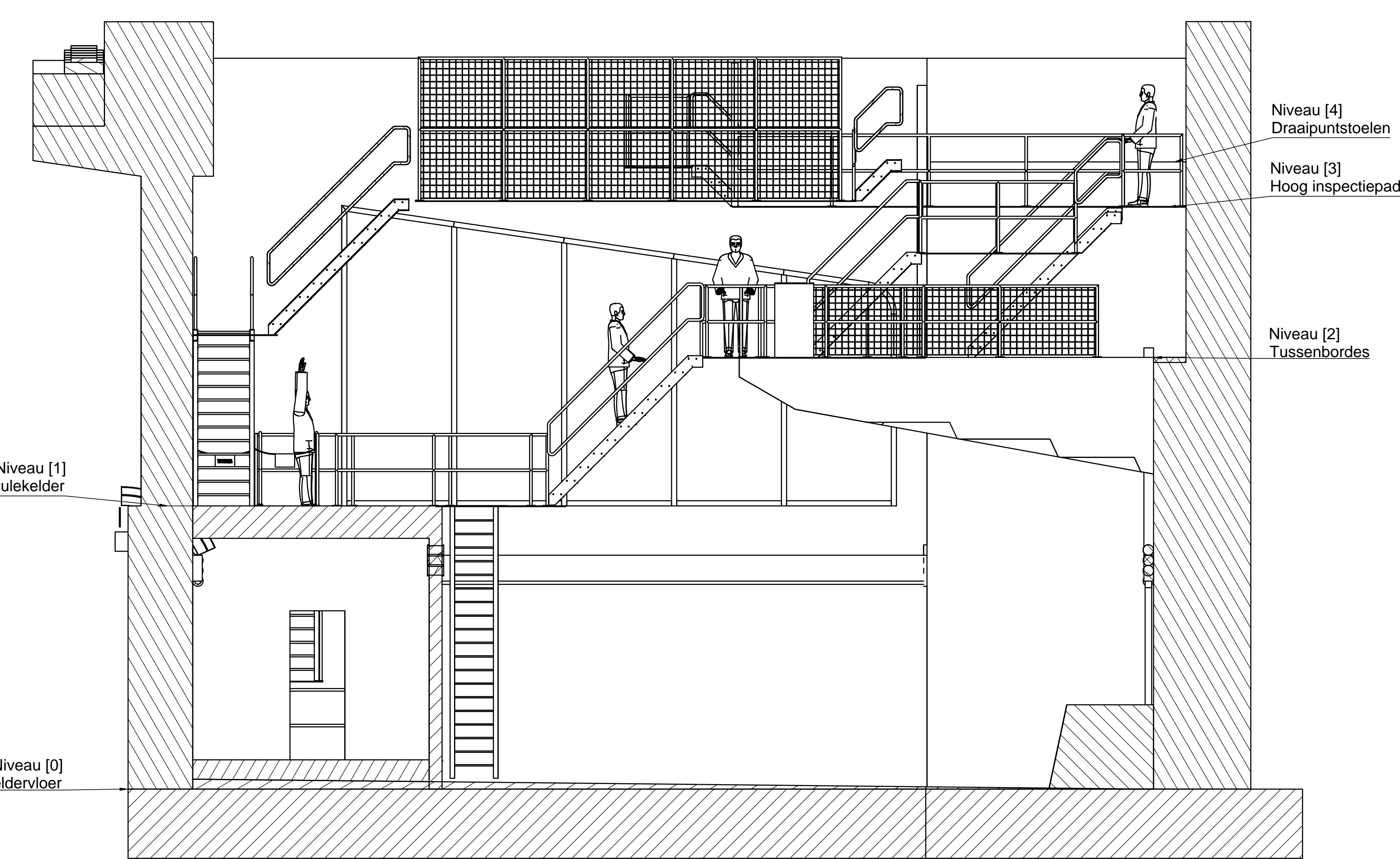
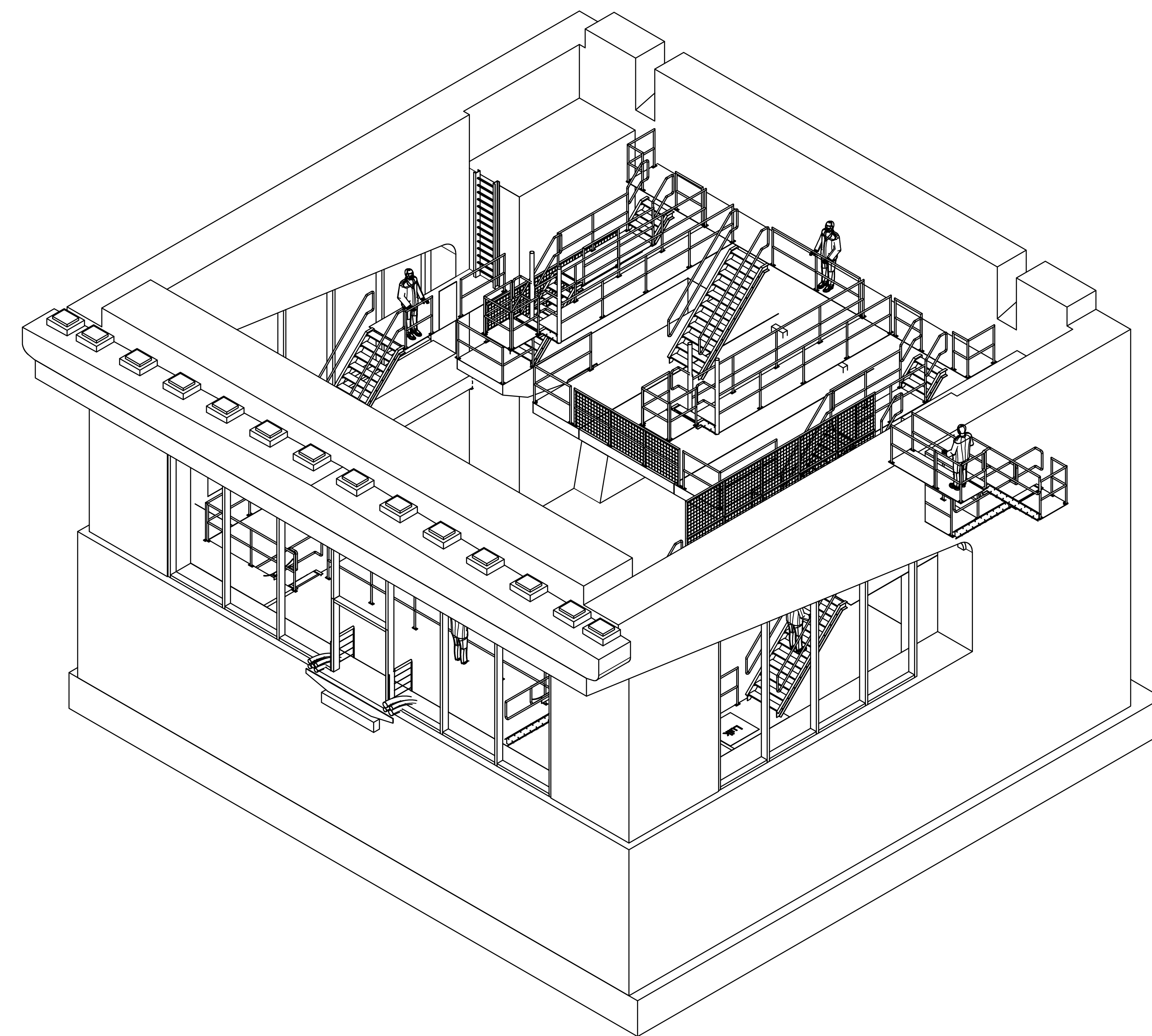


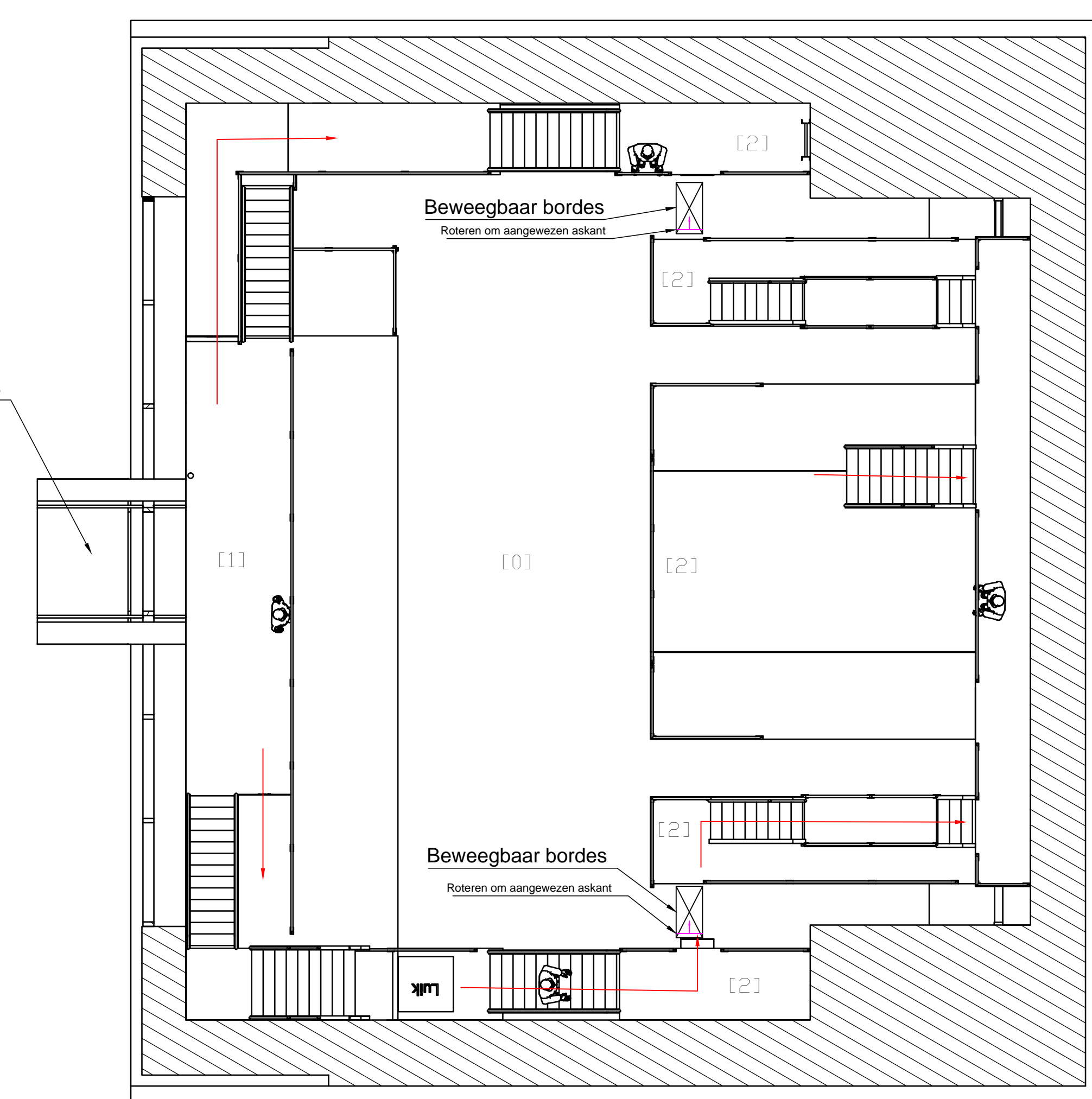
Bovenaanzicht kelderdak
Niveau [5] (1 : 75)



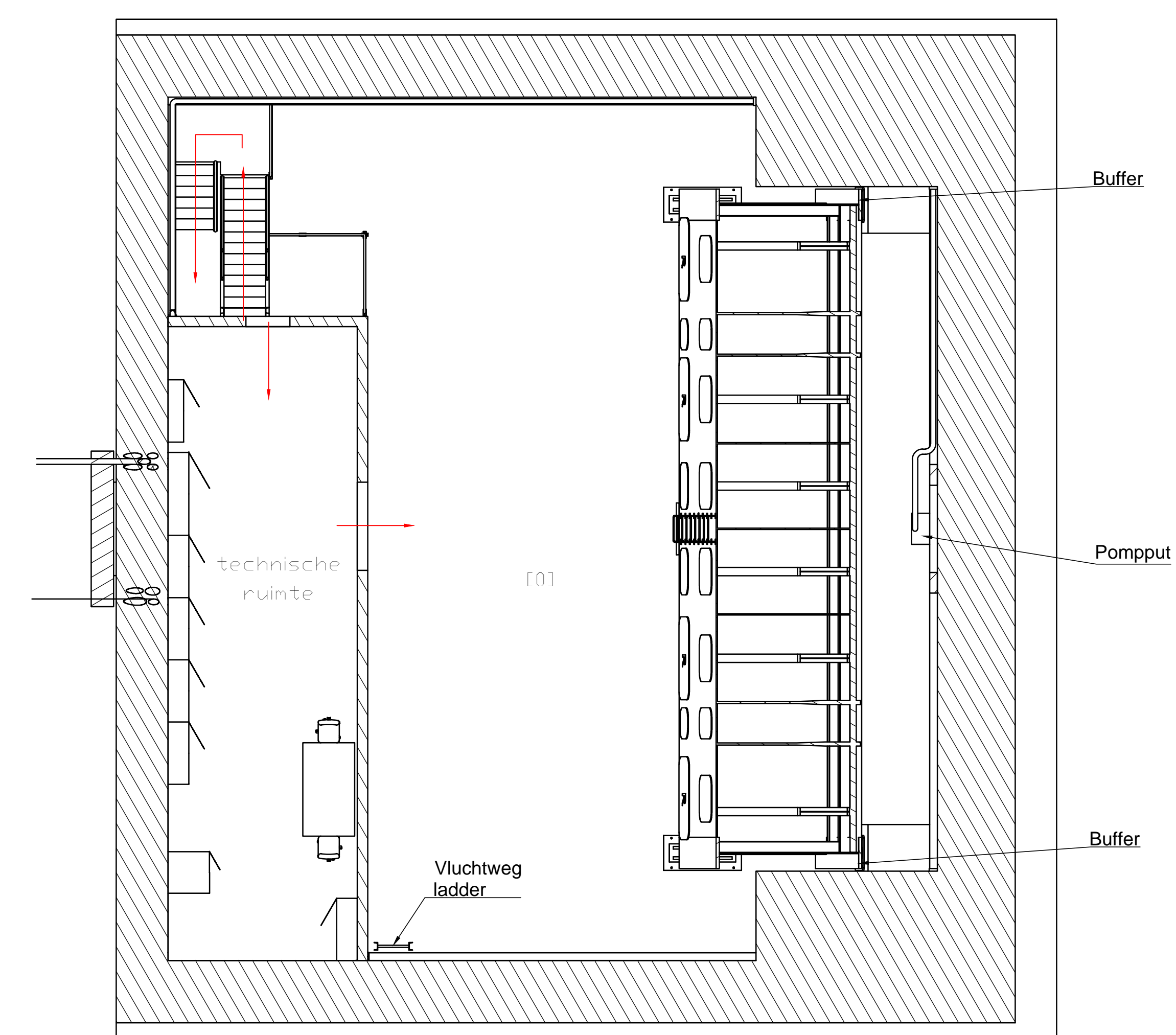
Bovenaanzicht zonder kelderdak
Niveau [3] & [4] (1 : 75)



Langsdoorsnede basculekelder (1 : 50)



Bovenaanzicht zonder kelderdak
Niveau [0], [1] & [2]
(1 : 75)



Bovenaanzicht zonder kelderdak & brug geopend
Niveau [0] (1 : 75)

Legenda

- Maaftvoering in millimeters tenzij anders vermeld
 - Hoogten in millimeters t.o.v. N.A.P. tenzij anders vermeld
 - Coördinaten in het R.D.S.
 - Hoeken in Grad tenzij anders vermeld
- Voor overige details zie:
 - 12143-230-221200-401-Tek-13-2329 - Bewegingswerk
 - 12143-230-221200-403-Tek-13-2331 - Stalen val
- Voor eisen/specificaties zie Technische beschrijving Kunstwerk KG, beweegbare brug
 - 12143-230-221200-b10-RAP-13-1516

№	Datum	Beschrijving	Projectant	Beoordelaar	Goedgekeurd
1	02-10-2011	Eerste versie Definitief Ontwerp	Jaco	Stijn	Bette
2	25-09-2011	Eerste versie Definitief Ontwerp	Jaco	Stijn	Bette

Heijmans integrale projecten

Opdrachtgever:
 Provincie Zuid-Holland
 Afdeling Programma's en Projecten
 Bureau Projecten Infrastructuur

Projectnummer: 12143
 Locatie: Zee Havenweg
 Toestand: 1

Parallelstructuur A12
 Extra Gouwe Kruising
 Kunstwerk KG

Definitief ontwerp Inhoud basculekelder Gouwekruising

Projectant: 12143-230-221200-402-Tek-13-2331

Versie: 1.0

heijmans

Directie: Techniek
 Projectleider: 12143
 Schep: Zie tekening
 Toestand: 1

Project: 12143-230-221200-402-Tek-13-2331

Versie: 1.0