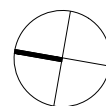
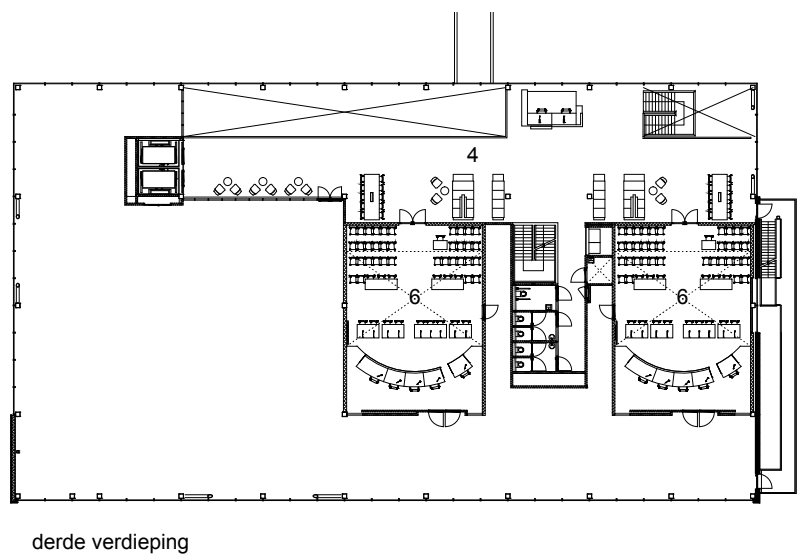
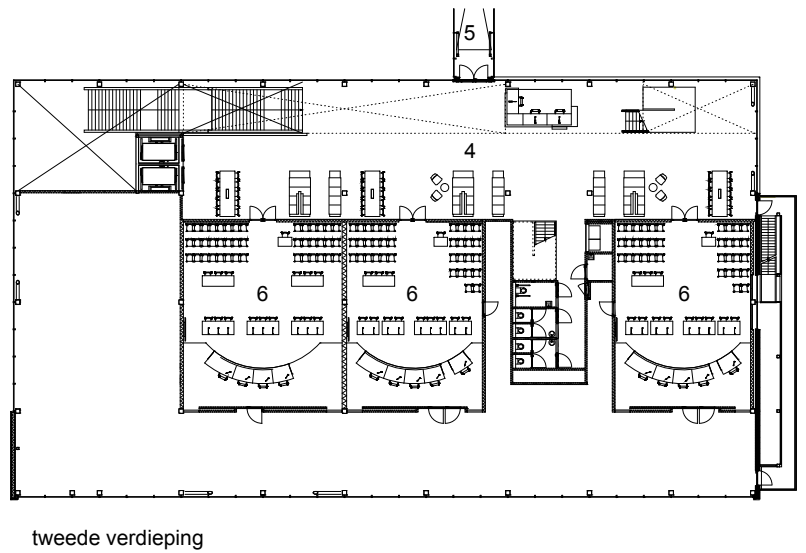


- 1 hoofdentree
- 2 ontvangstruimte
- 3 receptiebalie
- 4 wachruimte
- 5 loopbrug naar bestaande rechtbank
- 6 zittingszaal

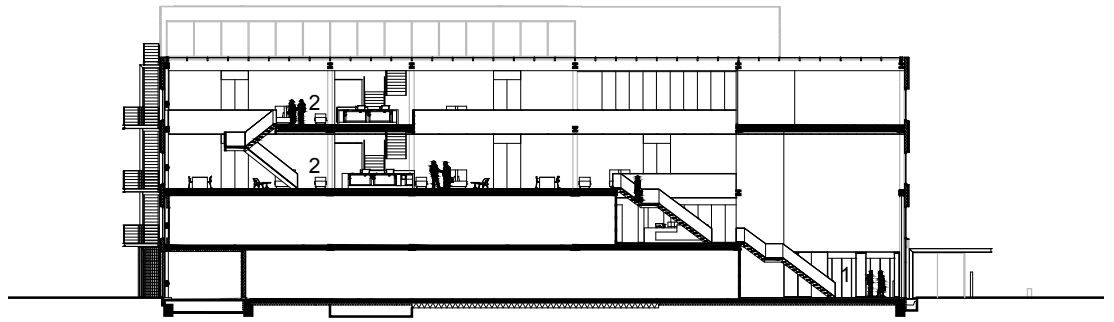
noot:
plattegronden tonen alleen de
publiekstoegankelijke delen
van het gebouw



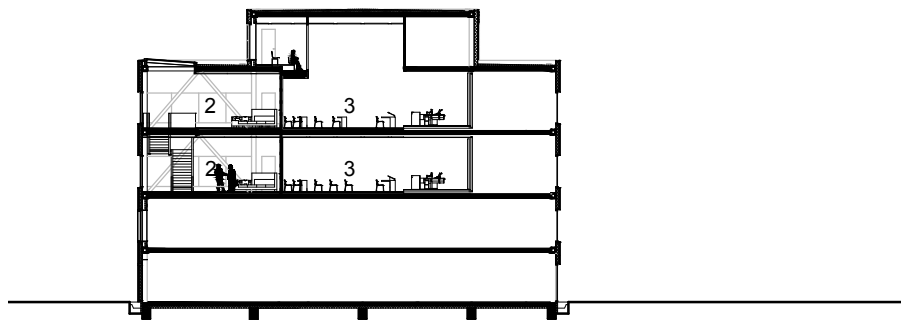
1028 Tijdelijke Rechtbank Amsterdam
doorsneden
1:500

- 1 ontvangstruimte
- 2 wachruimte
- 3 zittingszaal

noot:
doorsneden tonen alleen de
publiekstoegankelijke delen
van het gebouw



langsdoorsnede over wachtgebied

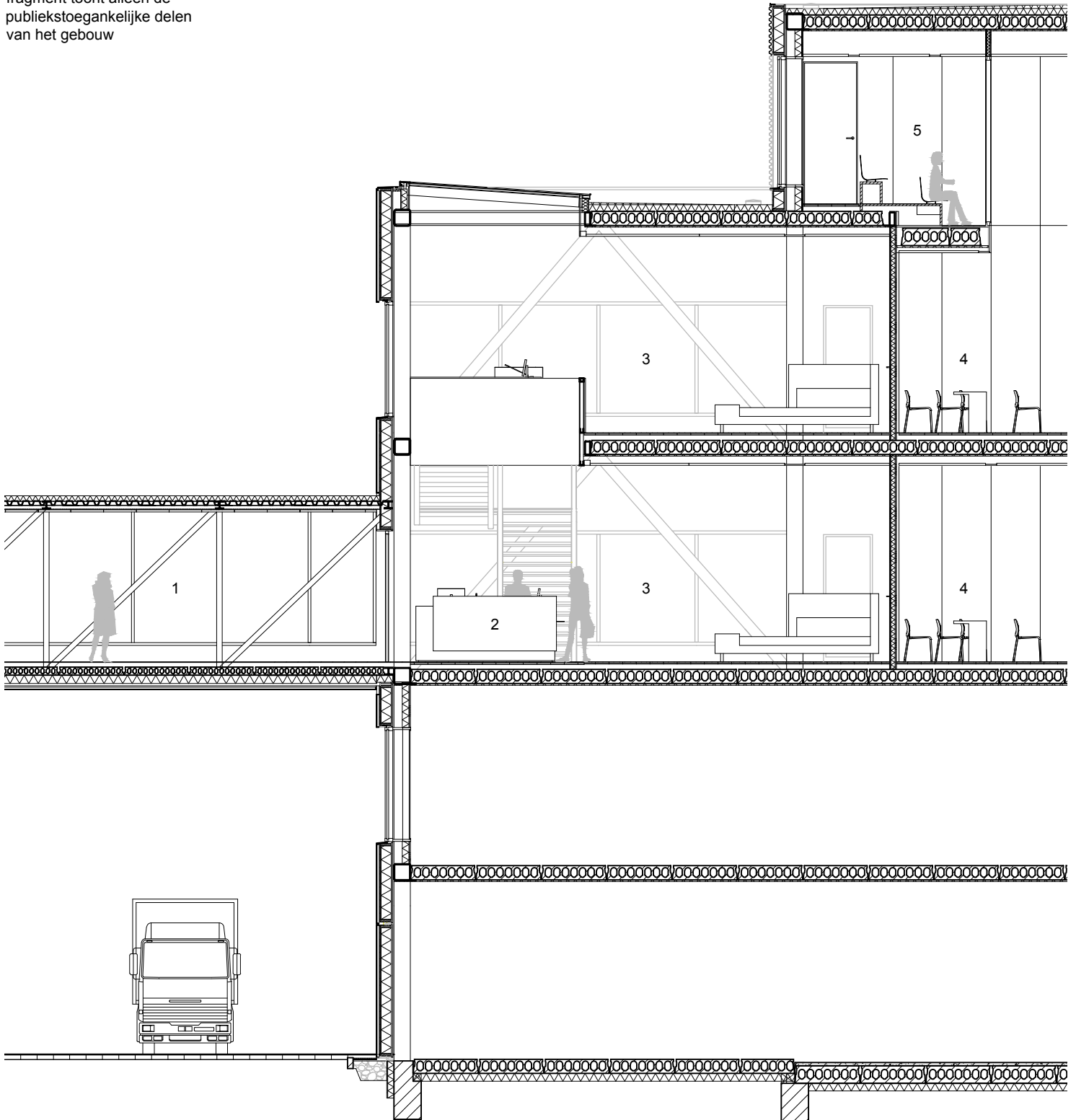


dwarsdoorsnede over zittingszaal

1028 Tijdelijke Rechtbank Amsterdam
fragment
1:100

- 1 loopbrug
- 2 centrale bodebalie
- 3 wachruimte
- 4 zittingszaal
- 5 tribune

noot:
fragment toont alleen de
publiekstoegankelijke delen
van het gebouw

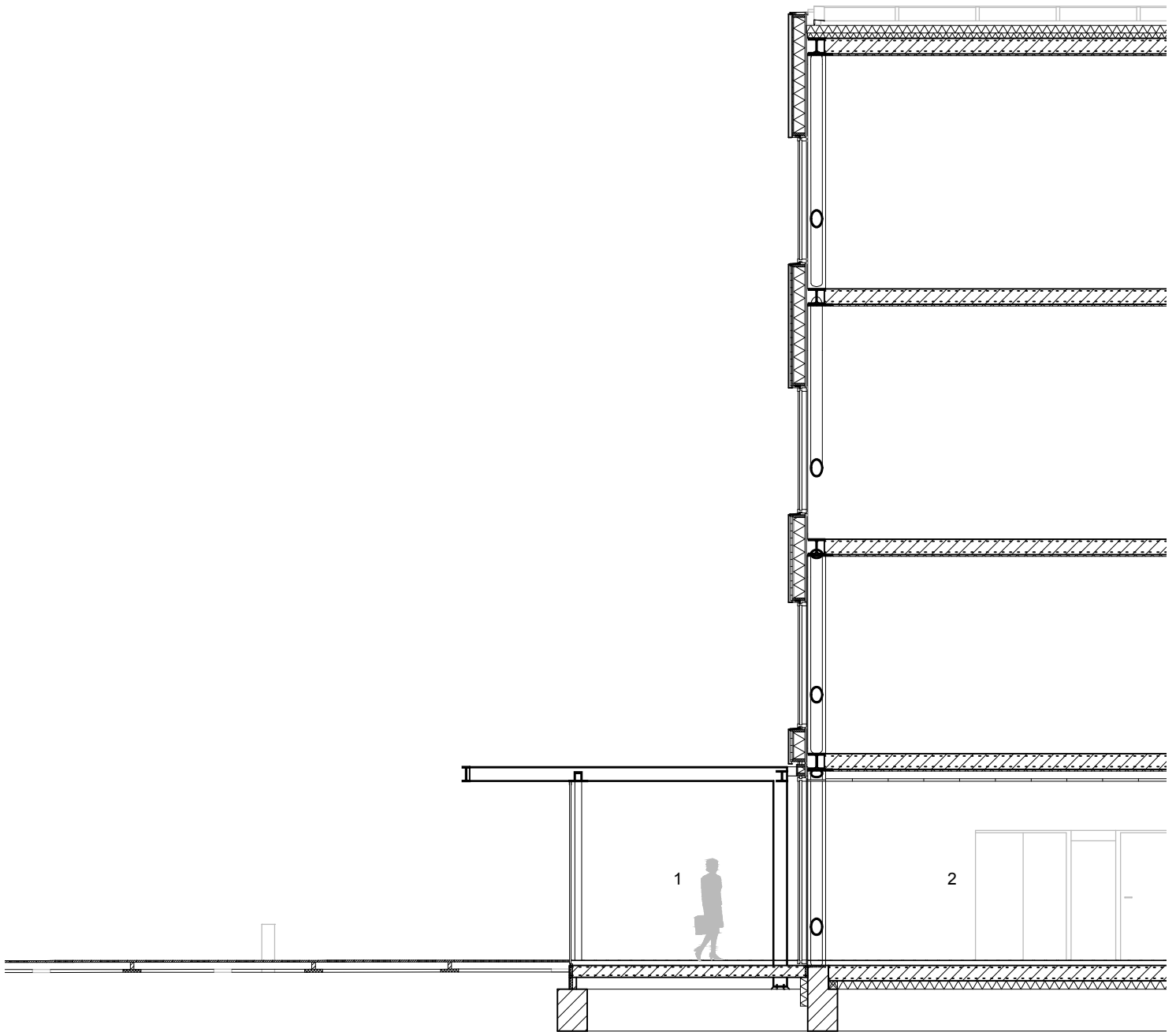


0m 5m

1028 Tijdelijke Rechtbank Amsterdam
fragment
1:100

1 hoofdentree
2 ontvangstruimte

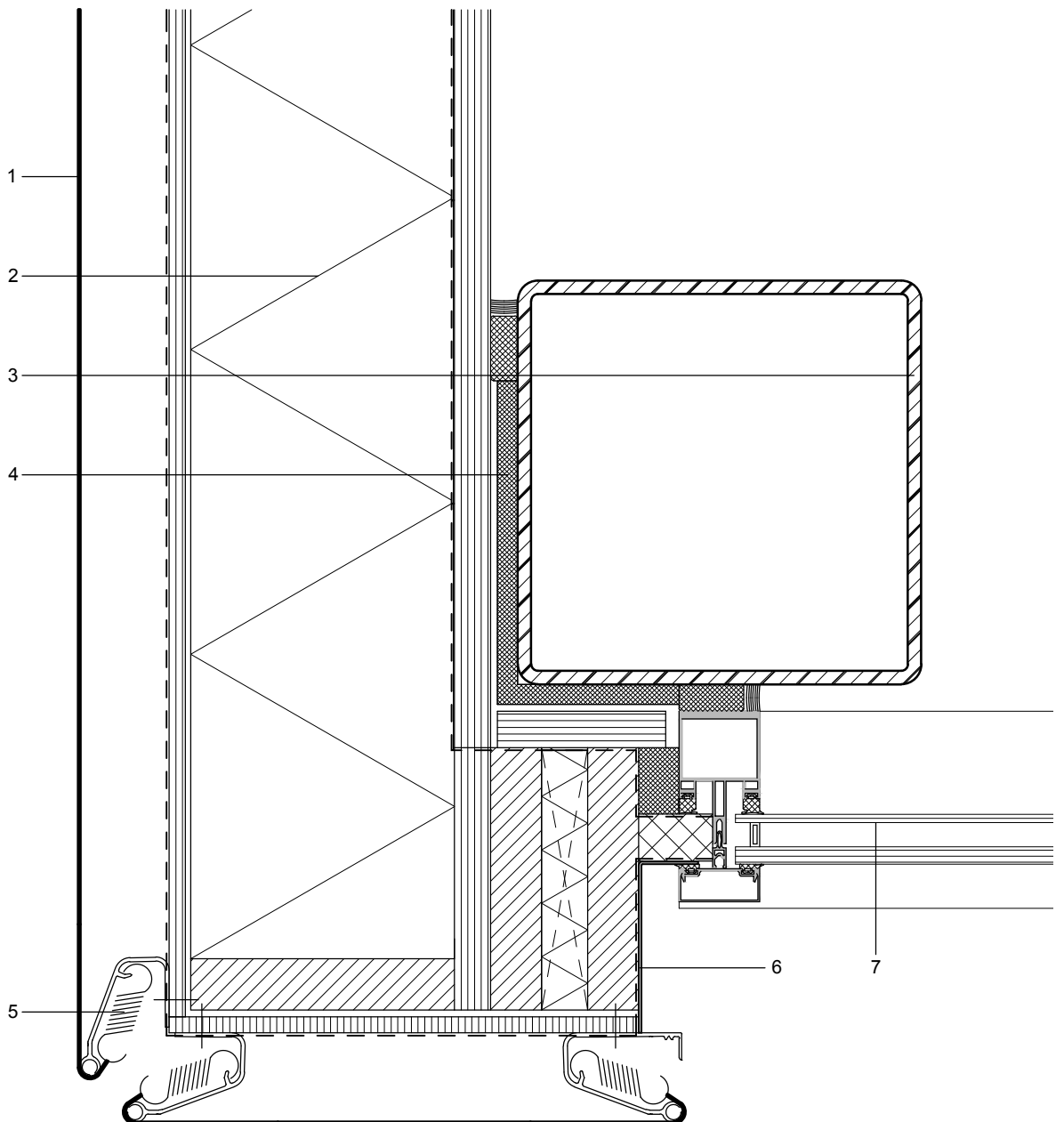
noot:
fragment toont alleen de
publiekstoegankelijke delen
van het gebouw



0m 5m

1028 Tijdelijke Rechtbank Amsterdam
horizontaal geveldetail
1:5

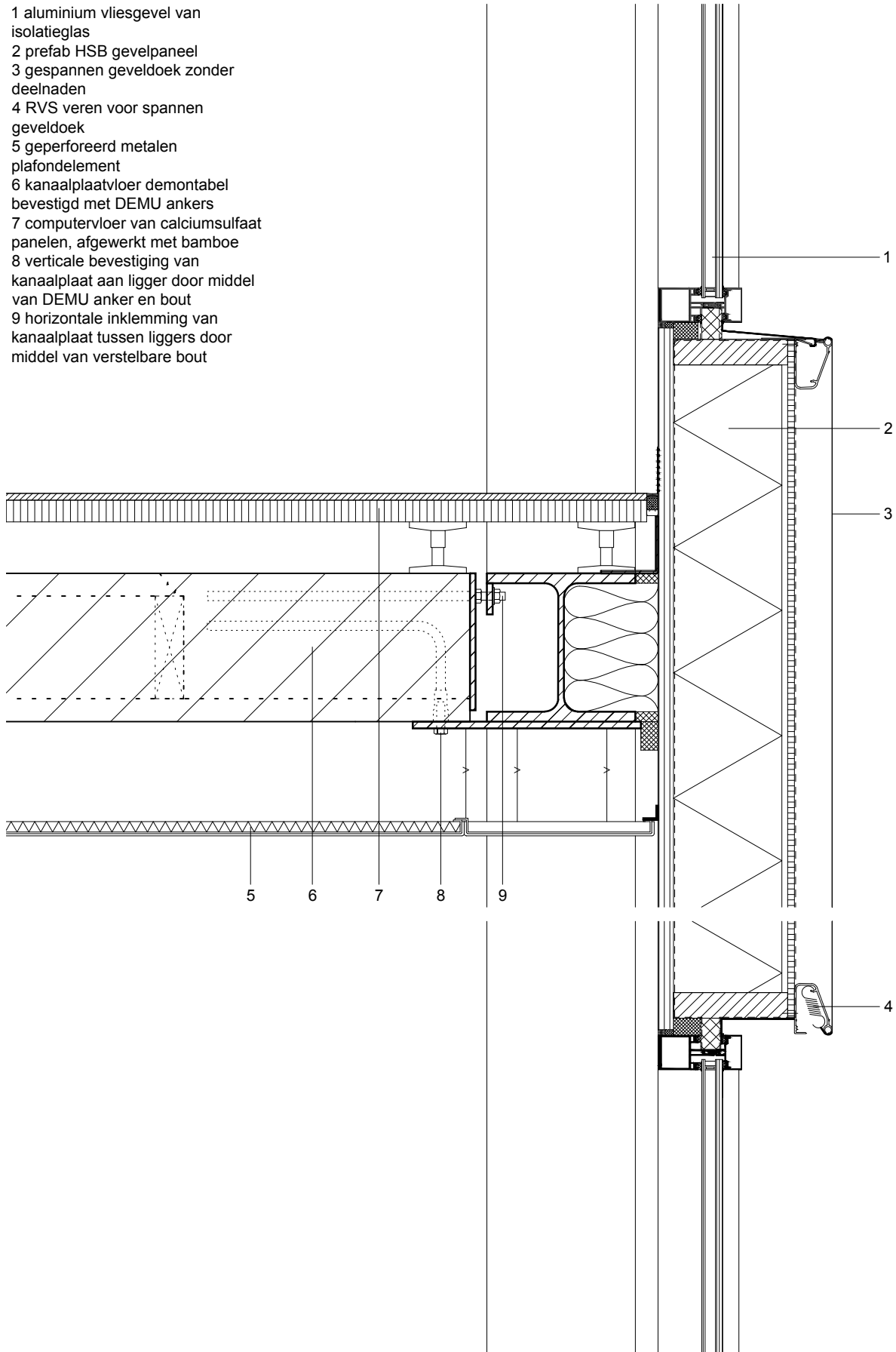
- 1 gespannen geveldoek zonder deelnaden
- 2 prefab HSB gevelpaneel
- 3 brandwerend in kleur gecoate stalen kolom
- 4 brandwerende beplating
- 5 RVS veren voor spannen geveldoek
- 6 in kleur gecoat zetwerk
- 7 aluminium vliesgevel van isolatieglas



0m 0.2m

1028 Tijdelijke Rechtbank Amsterdam
verticaal geveldetail
1:10

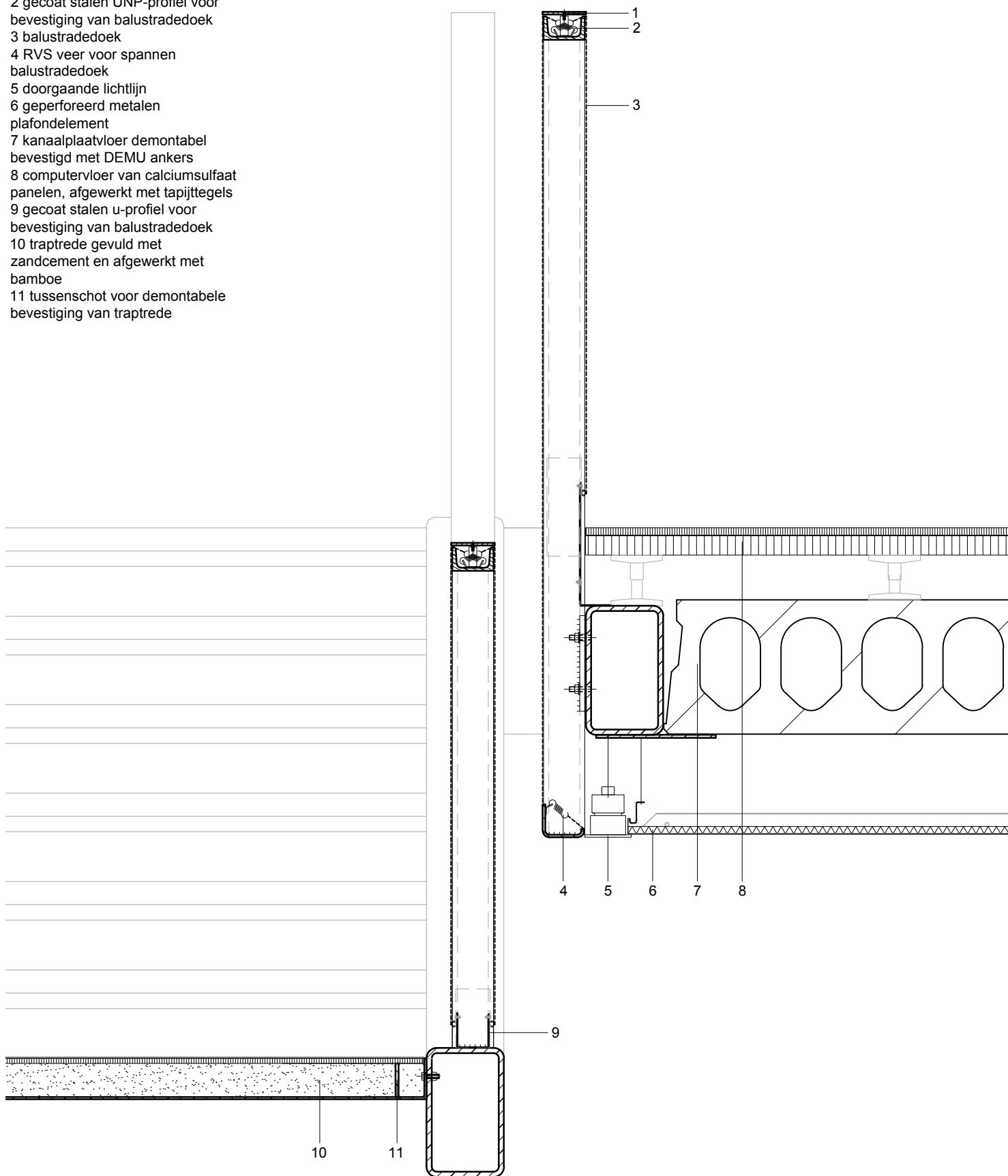
- 1 aluminium vliesgevel van isolatieglas
- 2 prefab HSB gevelpaneel
- 3 gespannen geveldoek zonder deelnaden
- 4 RVS veren voor spannen geveldoek
- 5 geperforeerd metalen plafondelement
- 6 kanaalplaatvloer demontabel bevestigd met DEMU ankers
- 7 computervloer van calciumsulfaat panelen, afgewerkt met bamboe
- 8 verticale bevestiging van kanaalplaat aan ligger door middel van DEMU anker en bout
- 9 horizontale inklemming van kanaalplaat tussen liggers door middel van verstelbare bout



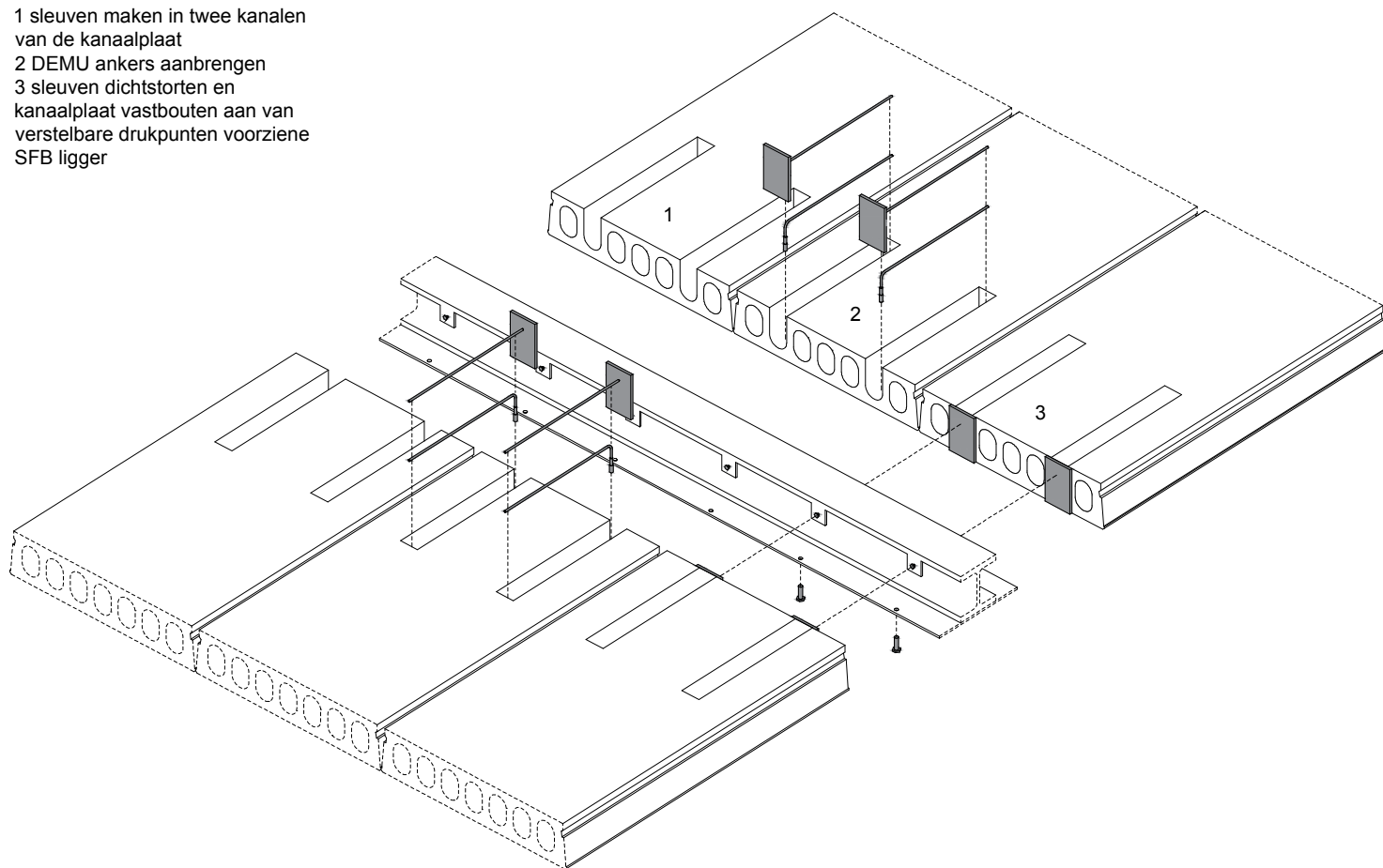
0m 0.5m

1028 Tijdelijke Rechtbank Amsterdam
verticaal detail trap-balustrade
1:10

- 1 gecoat stalen dekstrip
- 2 gecoat stalen UNP-profiel voor bevestiging van balustradedoek
- 3 balustradedoek
- 4 RVS veer voor spannen balustradedoek
- 5 doorgaande lichtlijn
- 6 geperforeerd metalen plafondelement
- 7 kanaalplaatvloer demontabel bevestigd met DEMU ankers
- 8 computervloer van calciumsulfaat panelen, afgewerkt met tapijttegels
- 9 gecoat stalen u-profiel voor bevestiging van balustradedoek
- 10 traprede gevuld met zandcement en afgewerkt met bamboe
- 11 tussenschot voor demontabele bevestiging van traprede



- 1 sleuven maken in twee kanalen van de kanaalplaat
- 2 DEMU ankers aanbrengen
- 3 sleuven dichtstorten en kanaalplaat vastbouten aan van verstelbare drukpunten voorziene SFB ligger



detail aansluiting kanaalplaat-ligger
1:10

- 1 verstelbare bout ter inklemming kanaalplaat
- 2 aan monteerplaatje gelaste moer
- 3 DEMU hulsanker
- 4 bout ter bevestiging kanaalplaat

