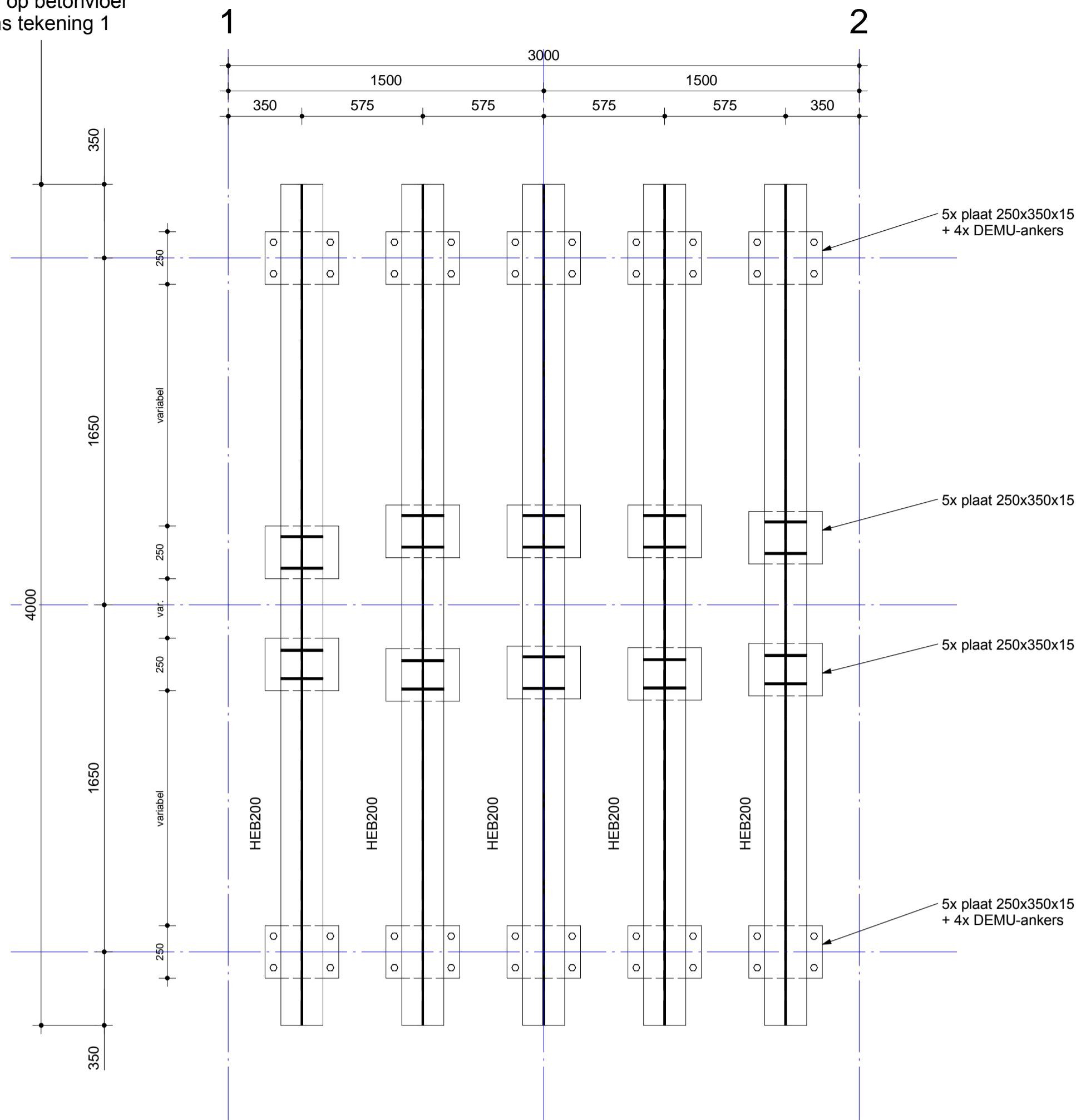
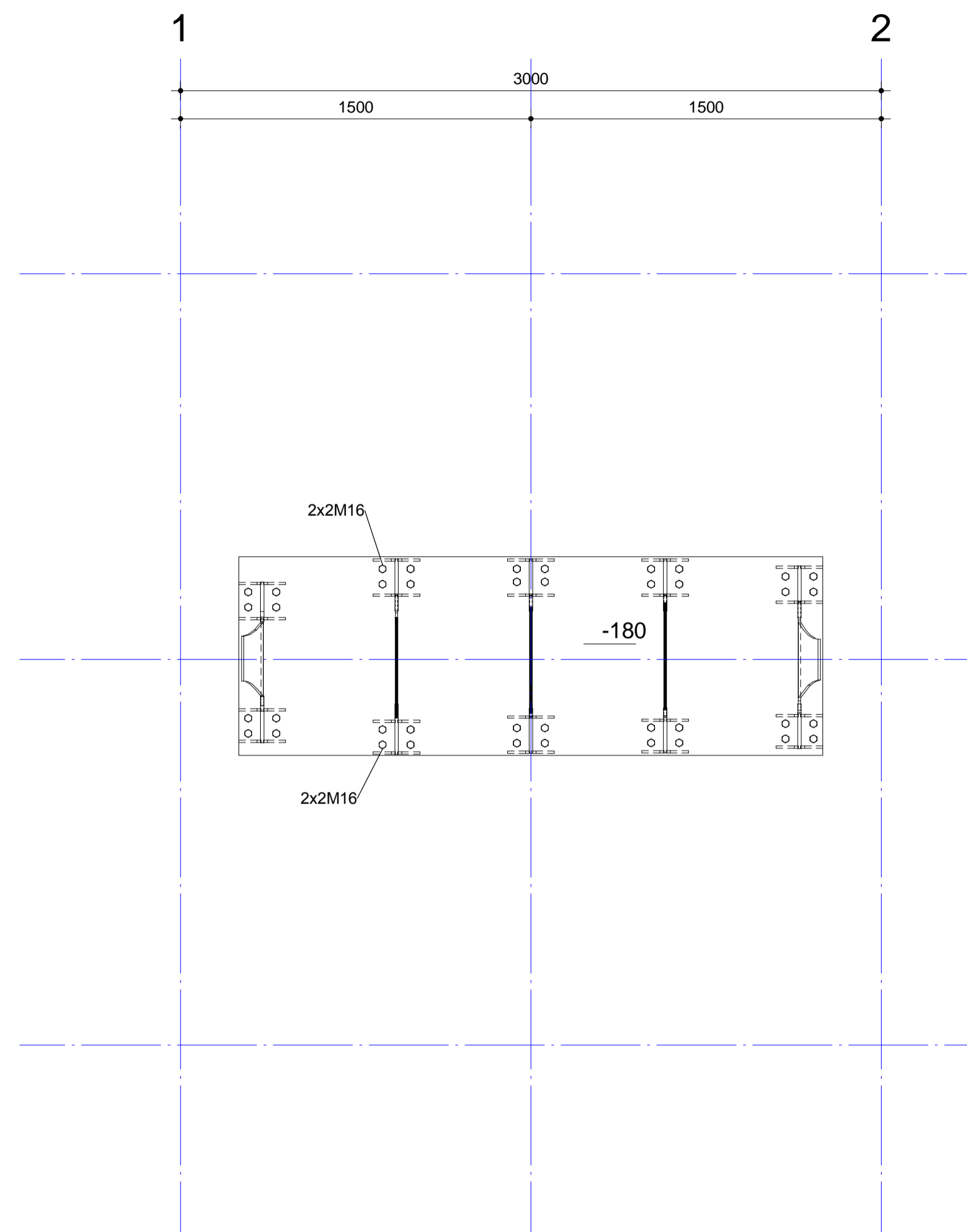


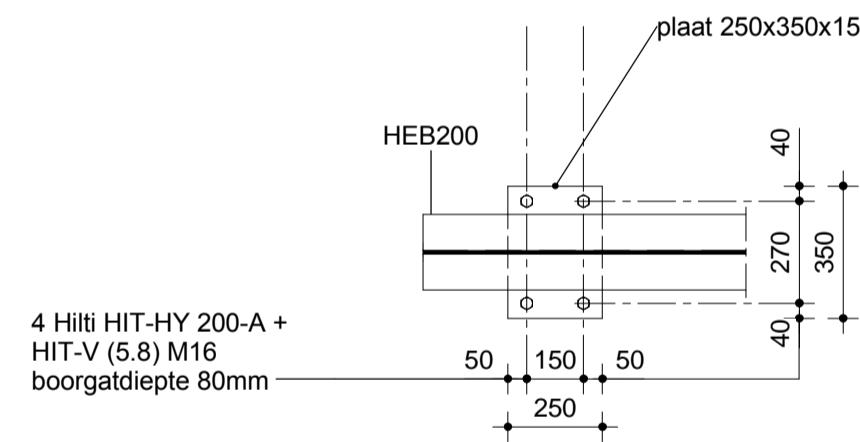
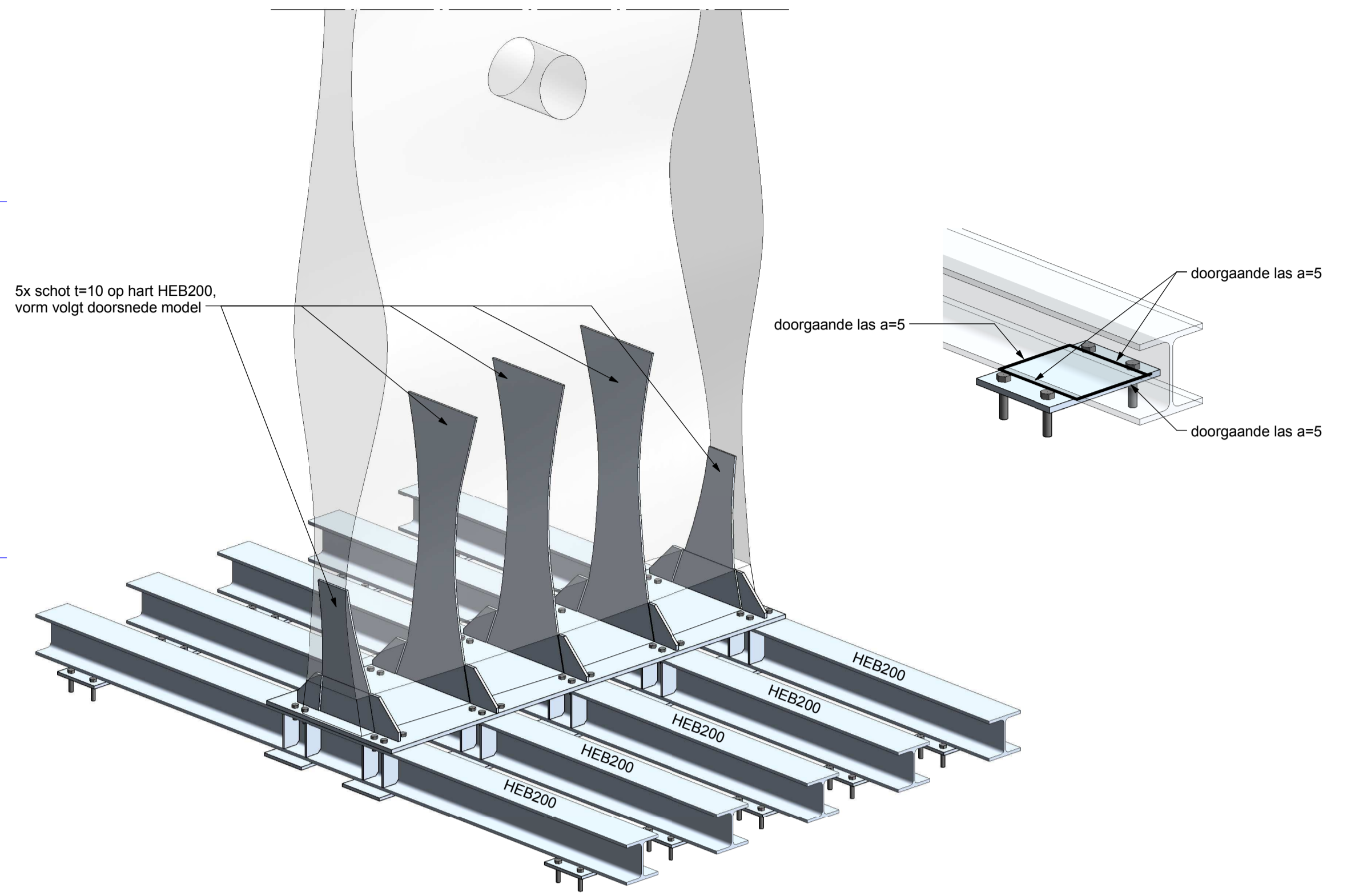
positie op betonvloer
volgens tekening 1



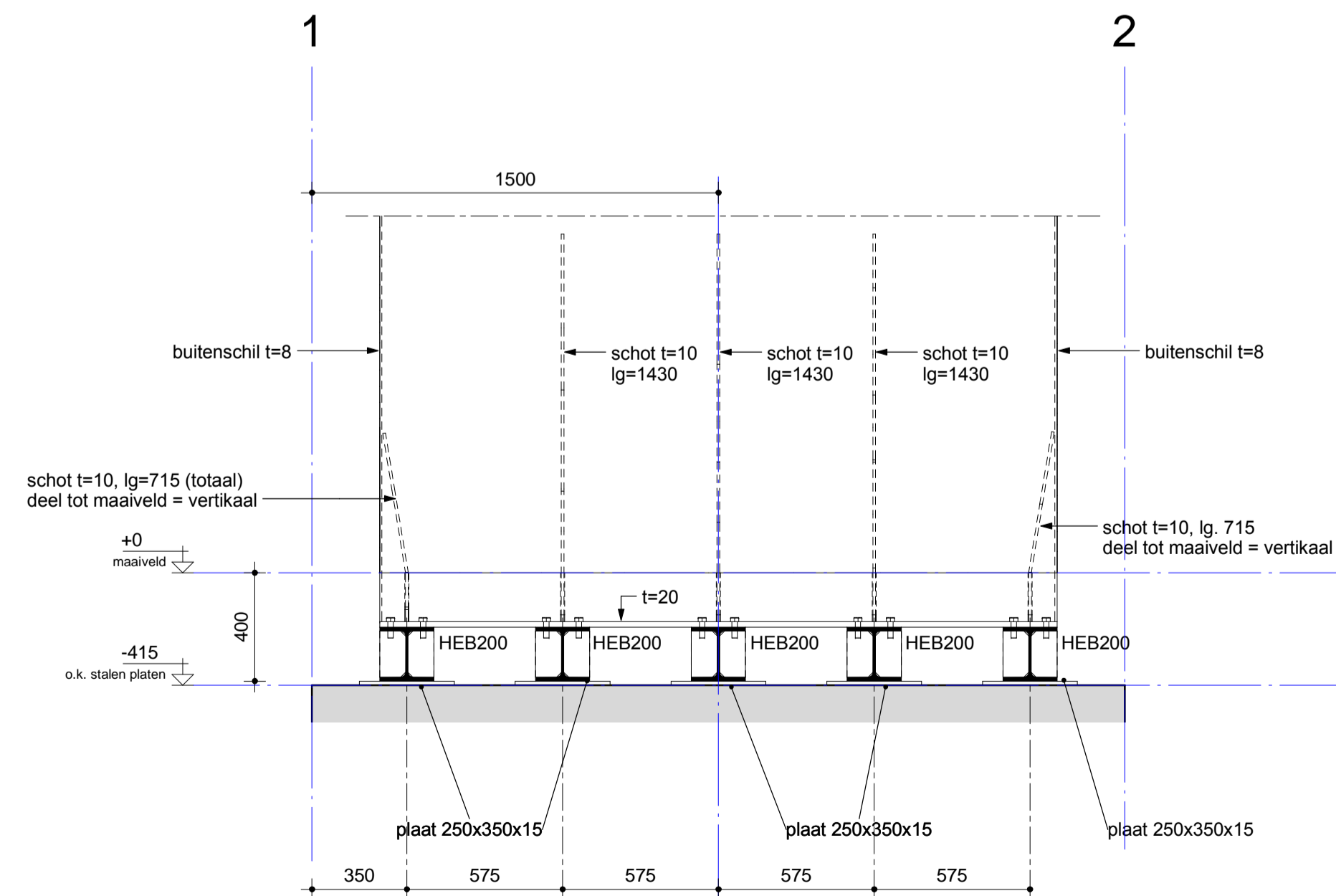
Stalen balken
(schaal 1 : 20)



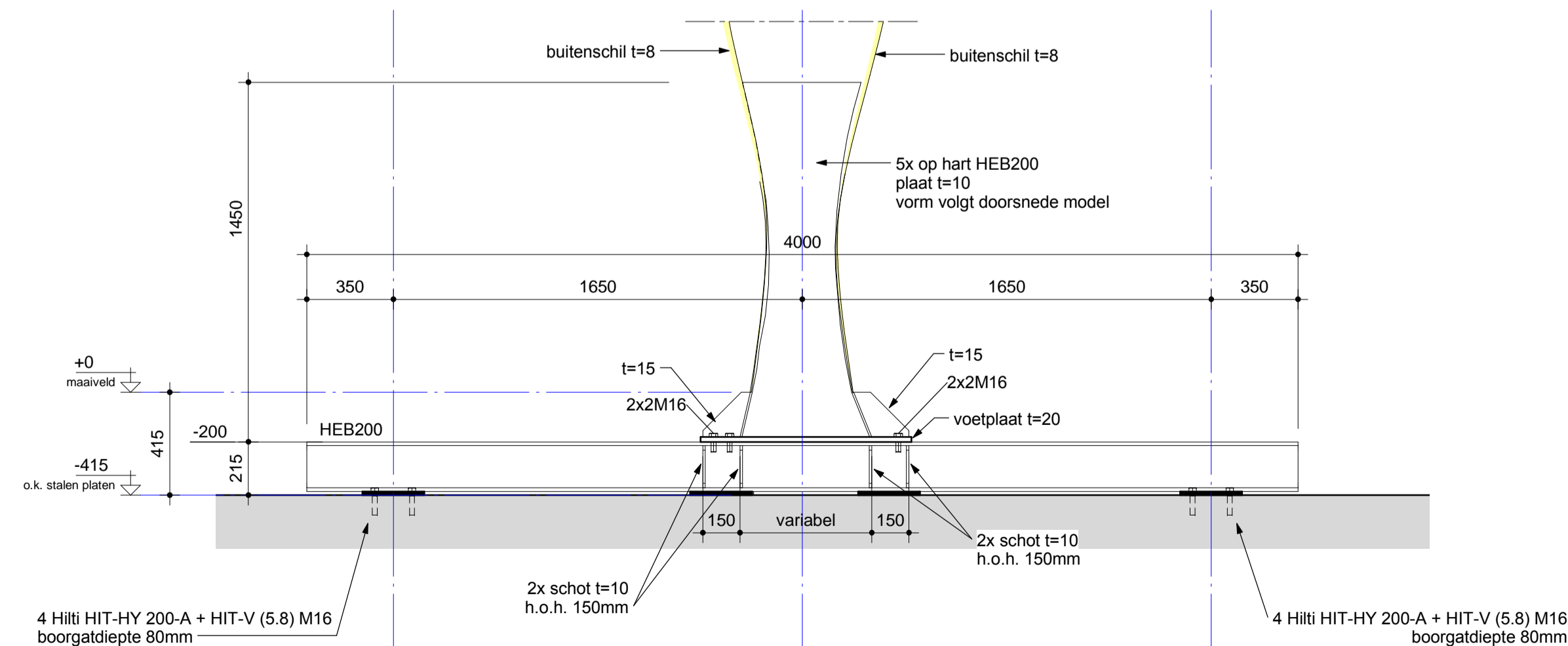
Voetplaat t=20
(schaal 1 : 20)



Bovenaanzicht ankers
(schaal 1 : 20)



Dwarsdoorsnede
(schaal 1 : 20)



Langsdoorsnede
(schaal 1 : 20)

staalenvoer	staalkwaliteit	: S235	(tenzij op tekening anders vermeld)
	lassen	: a min. = 4	
	boutkwaliteit	: 8.8	
	ankerwaliteit	: 4.6 geroide draad	
	conservering	: volgens bestek	

wijziging	E			
	D			
	C			
	B			
	A			
		omschrijving	datum	get.

engineering	Reijnveld Engineering bv Industrielaan 3a NL-3925 BD Scherpenzeel Tel. : +031 (0)33 277 33 36 Email : info@reijnveld.nl www.reijnveld.nl		 Reijnveld adviseurs voor beton-, hout- en staalconstructies		
	Project	kunstwerk lowlands		Schaal	1:50/1:20
	Opdrachtgever	Raw		Datum	27-06-2016
	Ontwerp			Get.	ms
	Onderdeel	Overzicht constructie stalen balken		Status	
		Werknr.	16032		
		Tek. nr.	2		