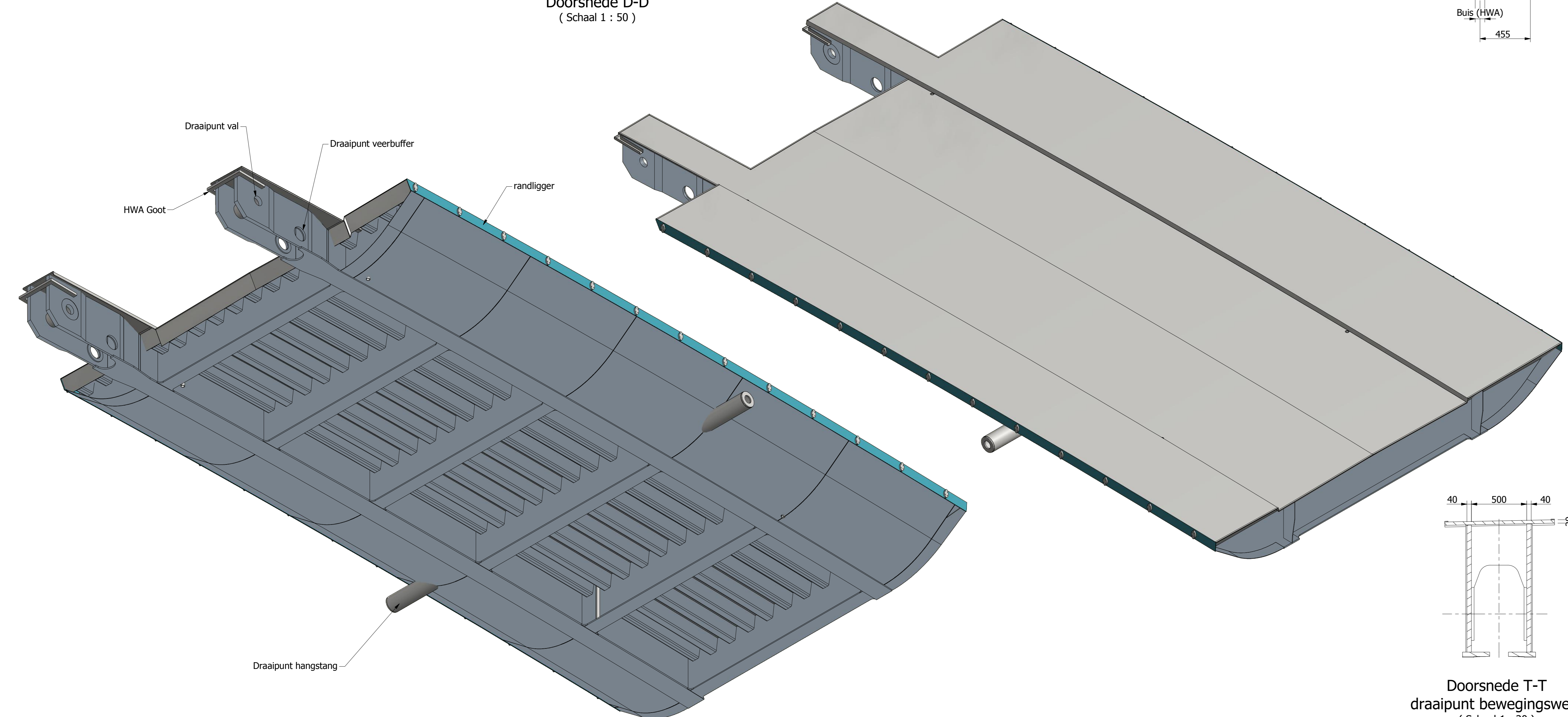
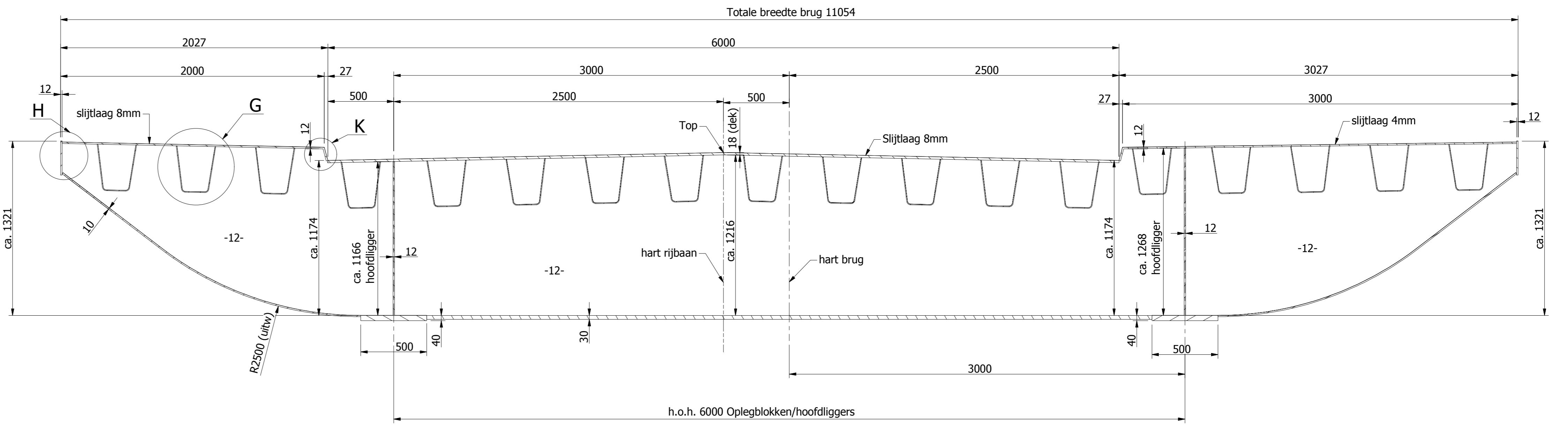


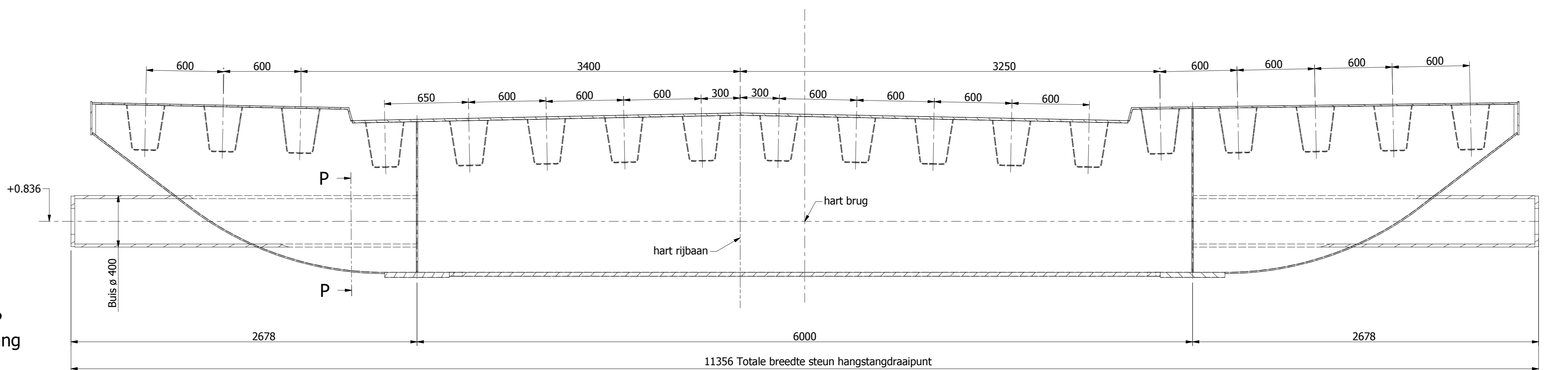
Doorsnede D-D
(Schaal 1 : 50)



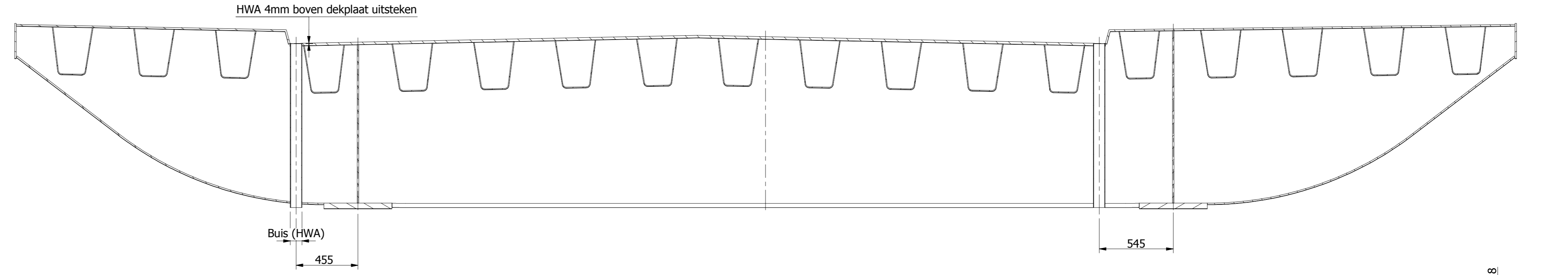
Doorsnede P-P
Draaipunt hangstang
(Schaal 1 : 20)



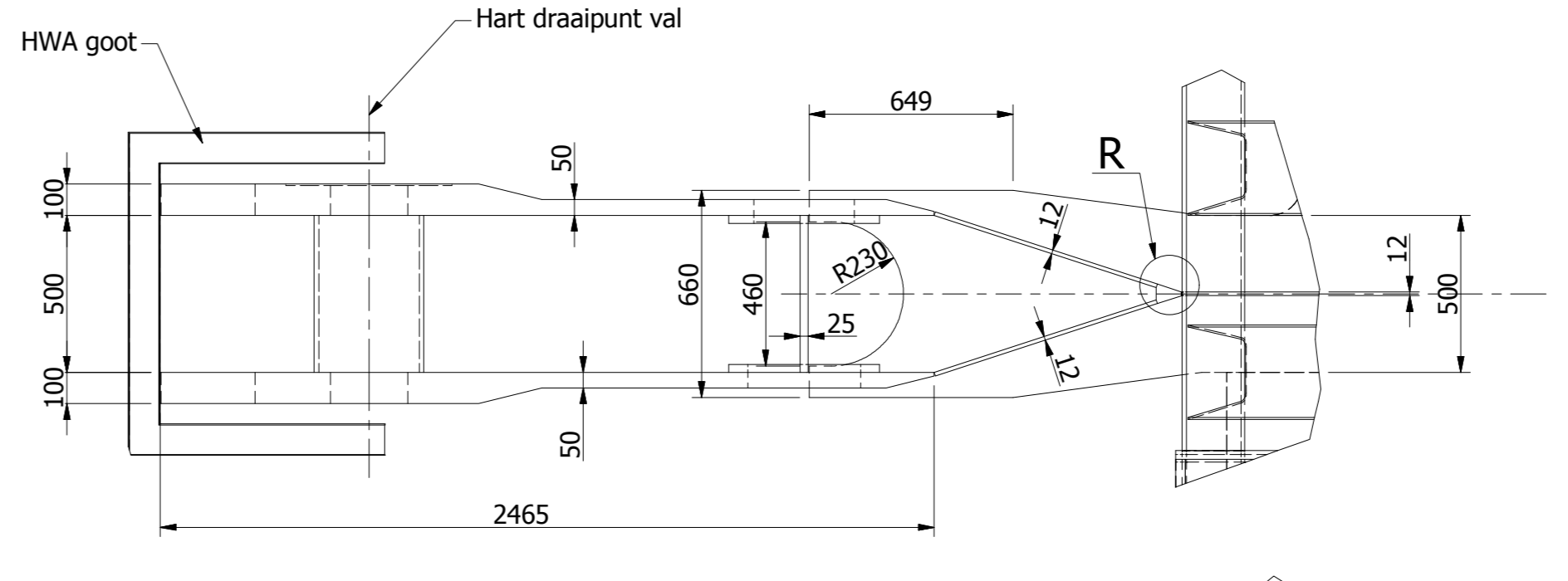
Doorsnede A-A
(Schaal 1 : 20)



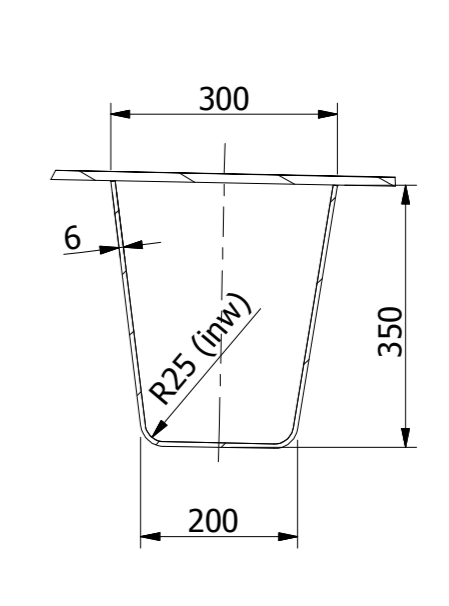
Doorsnede B-B
(Schaal 1 : 20)



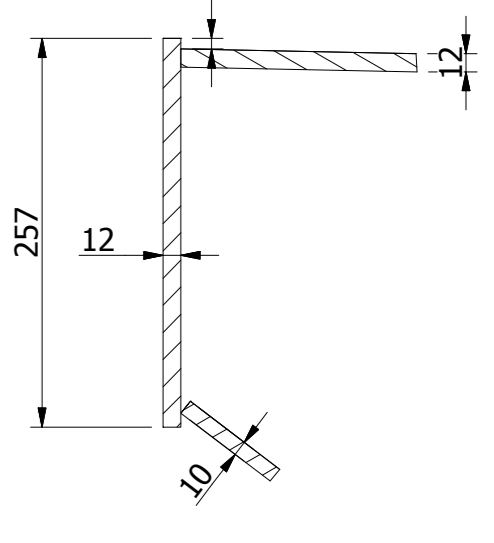
Doorsnede C-C
HWA
(Schaal 1 : 20)



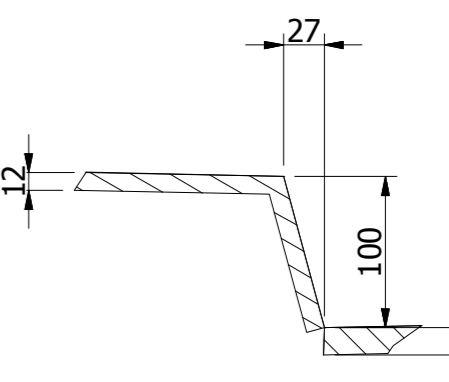
Detail Staartstuk F
(dekplaat niet zichtbaar)
(Schaal 1 : 20)



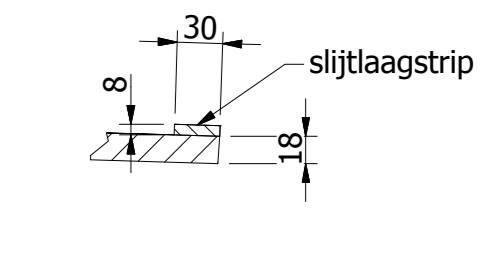
Detail Trog G
(Schaal 1 : 10)



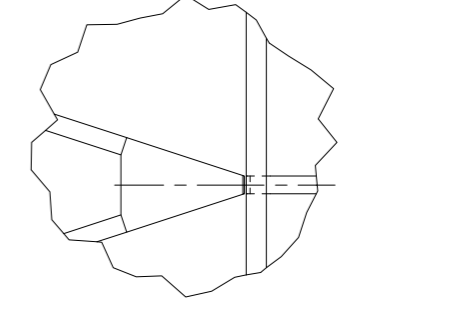
Detail H
Randbeplating
(Schaal 1 : 5)



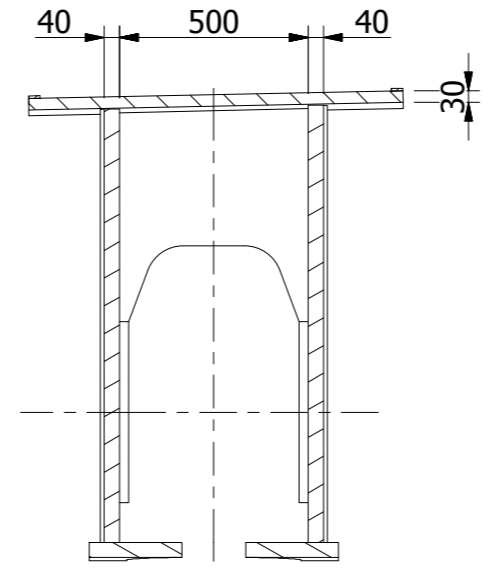
Detail K
Schamprand
(Schaal 1 : 5)



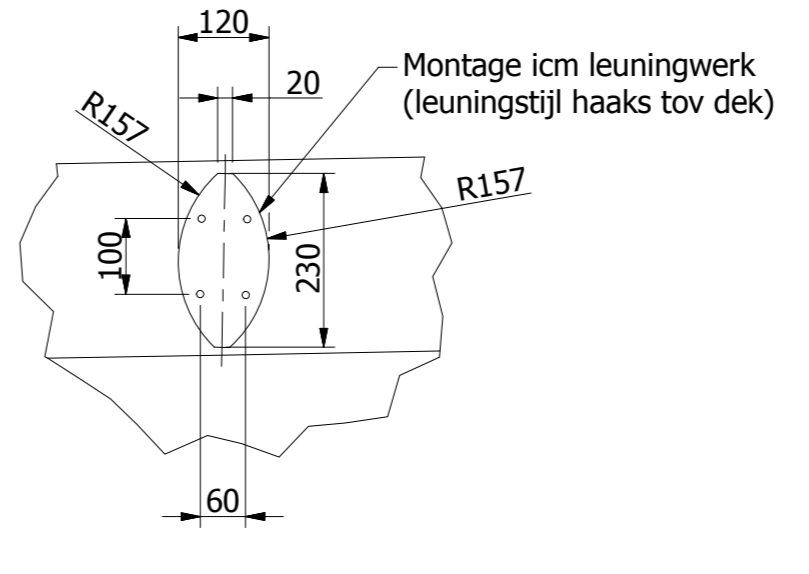
Detail L
Slijtlaagstrip voorhar
(Schaal 1 : 5)



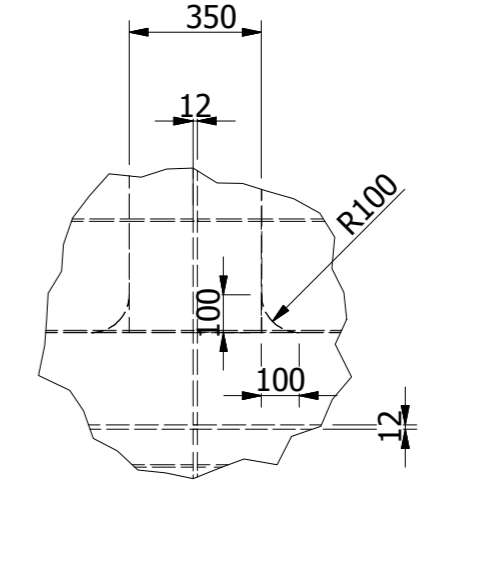
Detail R
Driehoek smeedstuk
(Schaal 1 : 5)



Doorsnede T-T
draaipunt bewegingswerk
(Schaal 1 : 20)



Detail I
Montageplaat leuning
(Schaal 1 : 10)



Detail J
dwarsdrager-hoofdligger
(Schaal 1 : 20)

Opmerkingen

- Maatvoering in mm en hoeken in graden, tenzij anders aangegeven
- Hoogtematen in meters t.o.v. N.A.P, tenzij anders aangegeven
- Alle scherpe hoeken en randen afronden met minimaal r=2
- Alle afgesloten ruimtes luchtdicht aflassen, afperen en afzepen

0	Bestektekening	RSvH	03-09-2014
1	Omschrijving	Gekeurd door	Datum uitgifte

Provincie Fryslân			
Stationsbrug te Franeker			
Project			
Vervanging van de Stationsbrug te Franeker			
Opsteller			
Ontworpen door	Acc.	Documenttype	Formaat
RSvH/Heterna	Acc.	Tekening	A0
Geoorloofd door	Acc.	Schaal	Projectnummer
L. Smedeman	Acc.	divers	14-23-KN
Bestek	Besteknummer	Projecte	Blad
		16	22
		6.2.7-68	
provincie fryslân			
provincie fryslân			