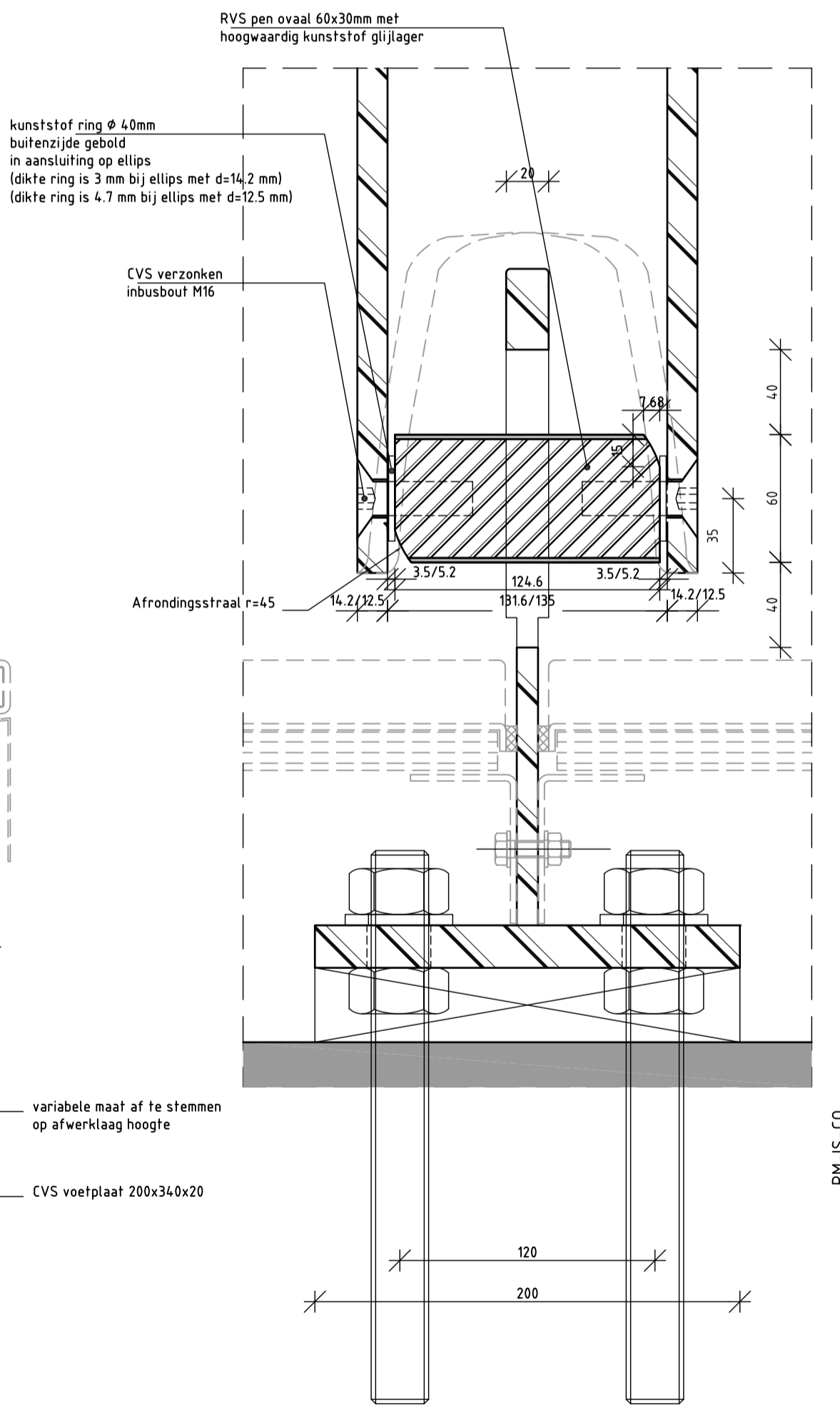
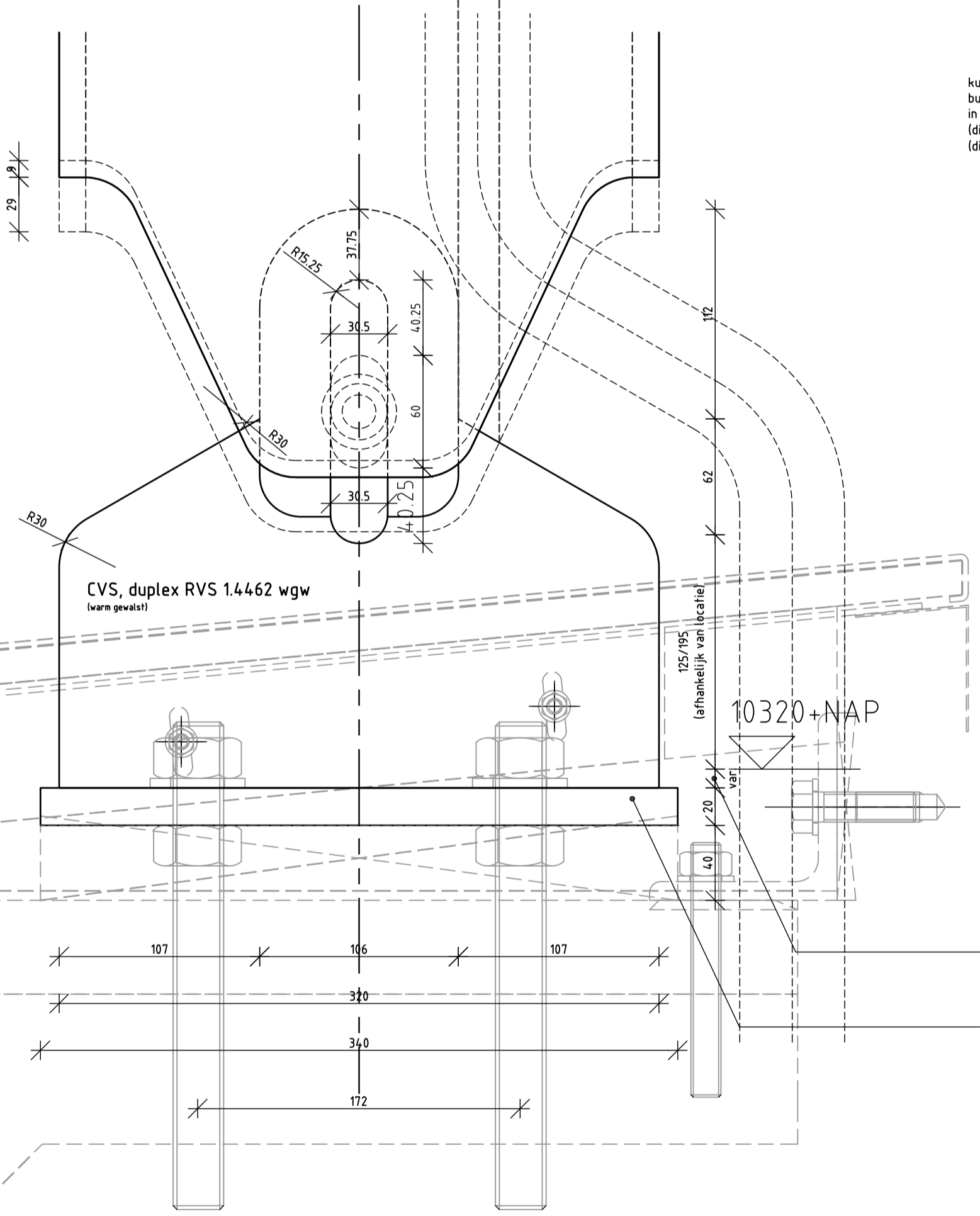
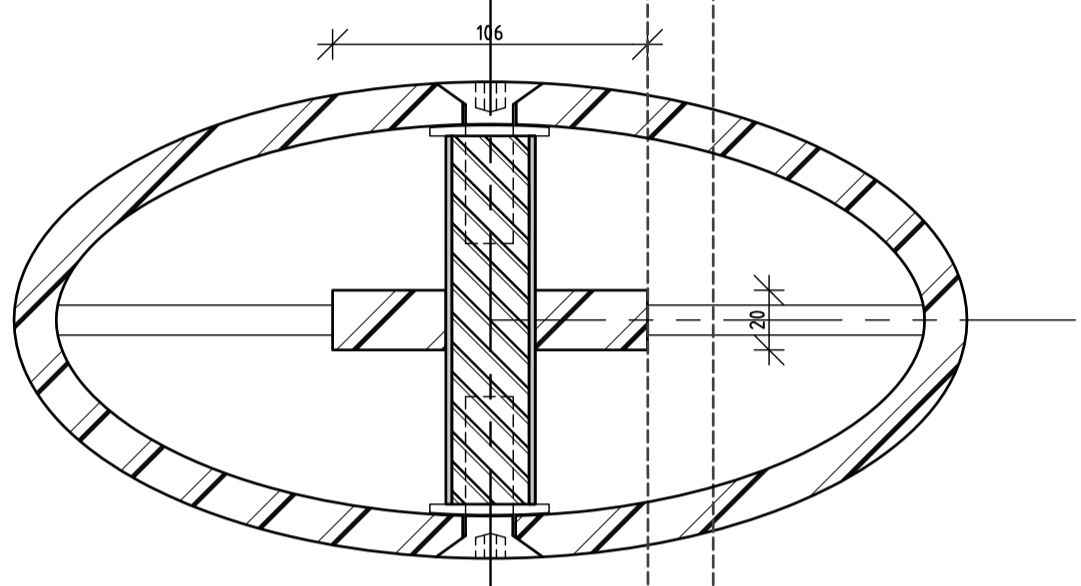


Opmerkingen:
 - Het sleufgat in de schetsplaat van de voet frezen (NIET snijden)
 - Na het frezen het sleufgat, ontdoen van bramen, licht vlakslijpen en polijsten.
 - Inbusbout lijmen in de RVS pen met Loc-tite.
 - Kunststof lager past strak om de pen, over de volledige omtrek en lengte van de pen!

Materialen:
 - Plaatdelen voetaansluiting: CVS, duplex RVS 1.4462 wgw (warm gewalst).
 - Inbusbout: A4-80
 - RVS pen: CVS, duplex RVS 1.4462 wgw (warm gewalst).
 - Kunststof lager en kunststof ring volgens opgave leverancier (OMEFA) kleur: RAL 7040.

Aangehouden vervormingen:
 horizontaal 46mm + 5mm bouw tolerantie = 51mm
 verticaal -24mm + 5mm bouw tolerantie = -29mm



Projectnummer	MR100320
Identificatiecode	P4-TRA-DT-C457
Versie	1.0
Datum	07-08-2012
Documentstatus	Vrijgegeven
Formaat	A2 x 1
Schaal	1:2
Tekenaar	Dijk, P J van
Projectleider	Faber, JR
Vrijgegeven	Faber, JR

ProRail
UTRECHT OVT

Bestek
 Stationsgebouw
 Detail CVS voetplaten tpv portaal gevelstijlen

531 0.000 C457

