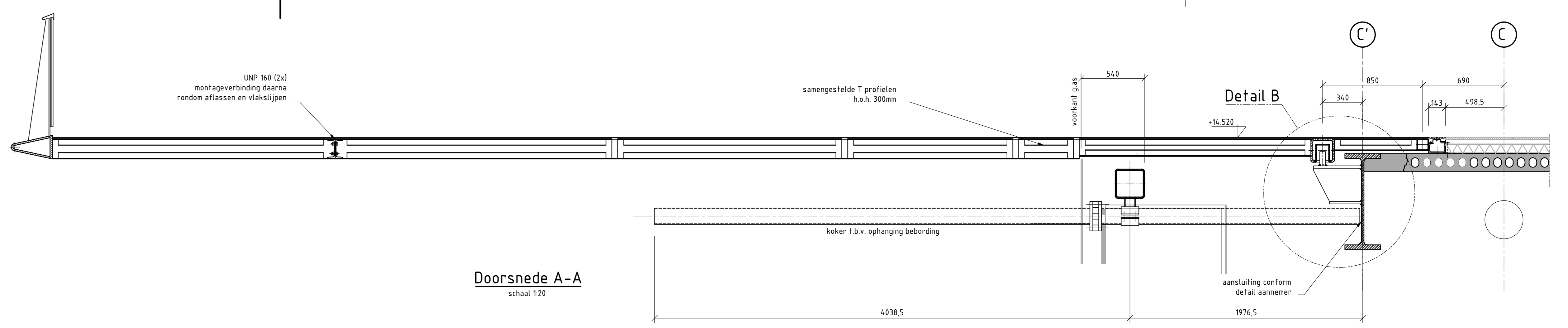
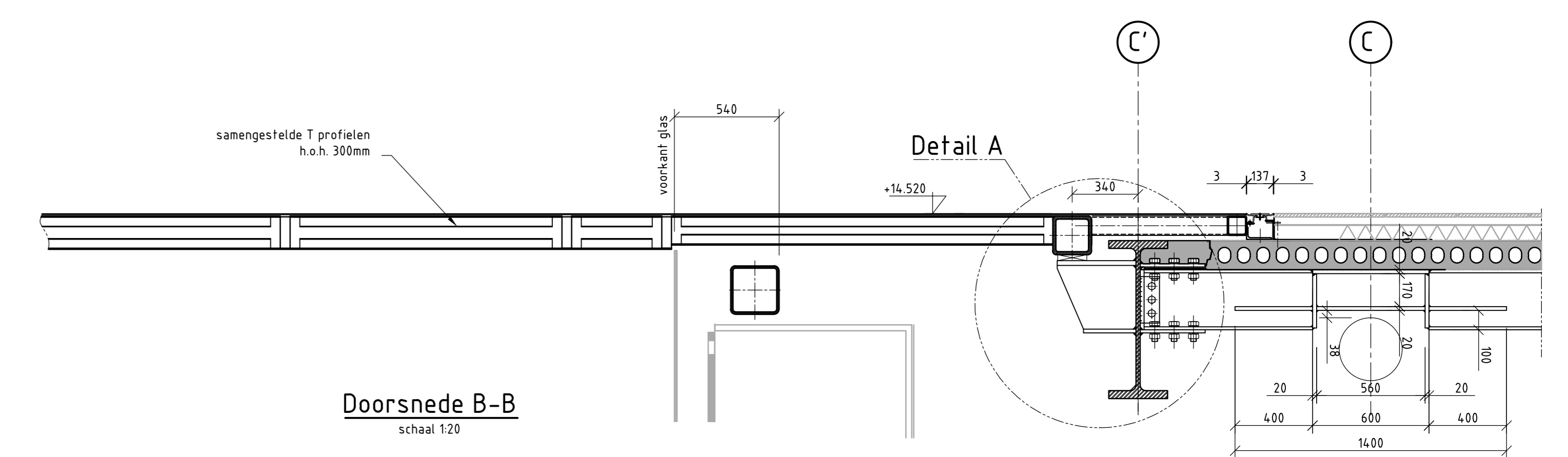


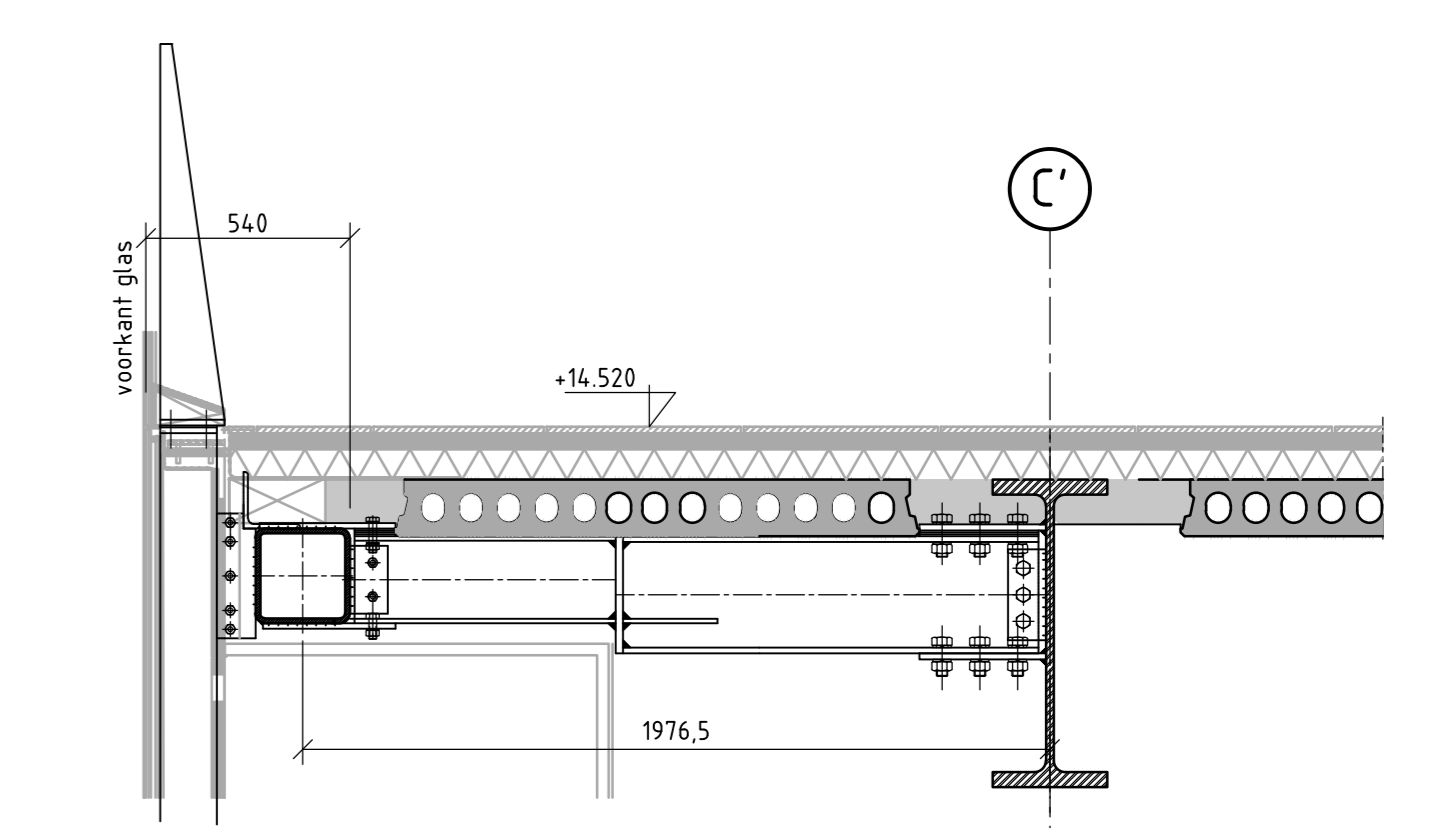
**Bovenaanzicht**  
schaal 1:50



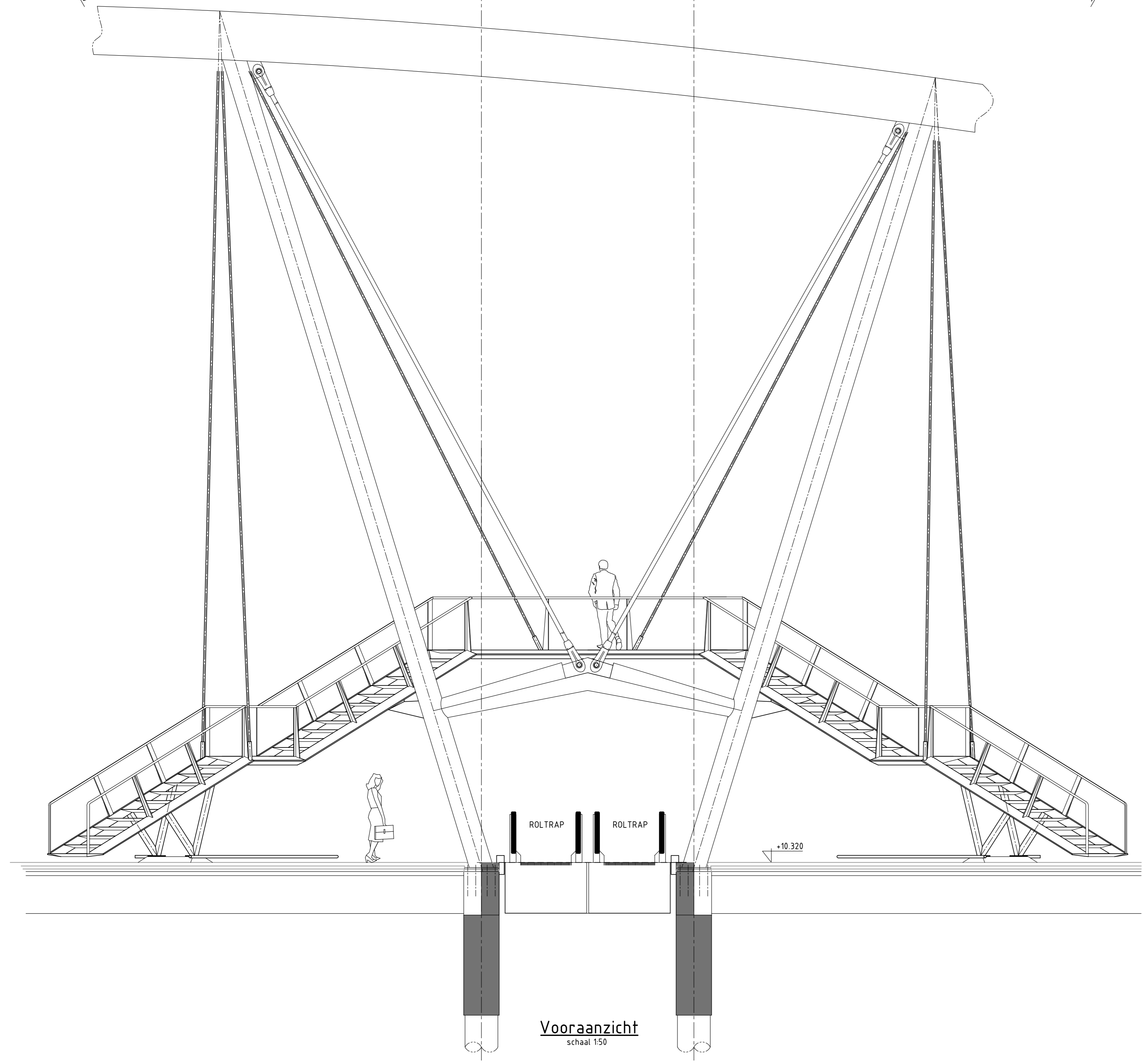
**Doorsnede A-A**  
schaal 1:20



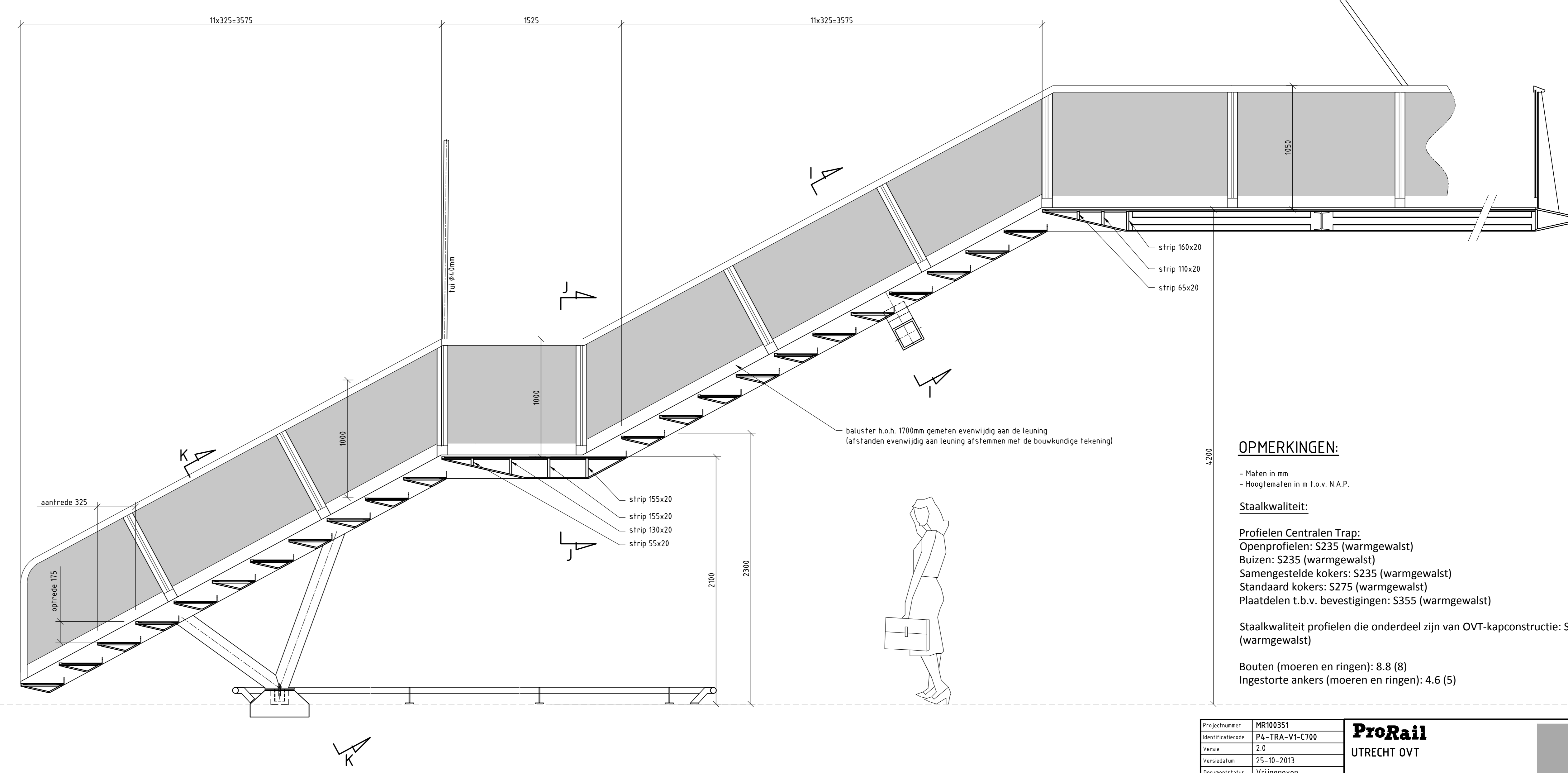
**Doorsnede B-B**  
schaal 1:20



**Doorsnede C-C**  
schaal 1:20



**Vooraanzicht**  
schaal 1:50



**Doorsnede D-D**  
schaal 1:20

**OPMERKINGEN:**

- Maten in mm
- Hoogtematen in m t.o.v. N.A.P.

**Staal kwaliteit:**

- Profielen Centrale Trap:
  - Openprofielen: S235 (warmgewalst)
  - Buizen: S235 (warmgewalst)
  - Samengestelde kokers: S235 (warmgewalst)
  - Standaard kokers: S275 (warmgewalst)
  - Plaatdelen t.b.v. bevestigingen: S355 (warmgewalst)
- Staal kwaliteit profielen die onderdeel zijn van OVT-kapconstructie: S355 (warmgewalst)
- Bouten (moeren en ringen): 8.8 (8)
- Ingestorte ankers (moeren en ringen): 4.6 (5)

Projectnummer	MR100351	<b>ProRail</b> <b>UTRECHT OVT</b>				
Identificatiecode	PA-TRA-VI-C700					
Versie	2.0	Bestek Stationsgebouw Overzicht en doorsnede van de centrale trap				
Versiedatum	25-10-2013					
Documentstatus	Vrijgegeven	440	531	35.100	333.00	C700
Formaat	A0 x 1					
Lijnaal	1:50					
Tekenaar	Dijk, PJ van					
Beoordelaar	Faber, JR					
Projectleider	Faber, JR					
Vrijgegeven	Faber, JR					