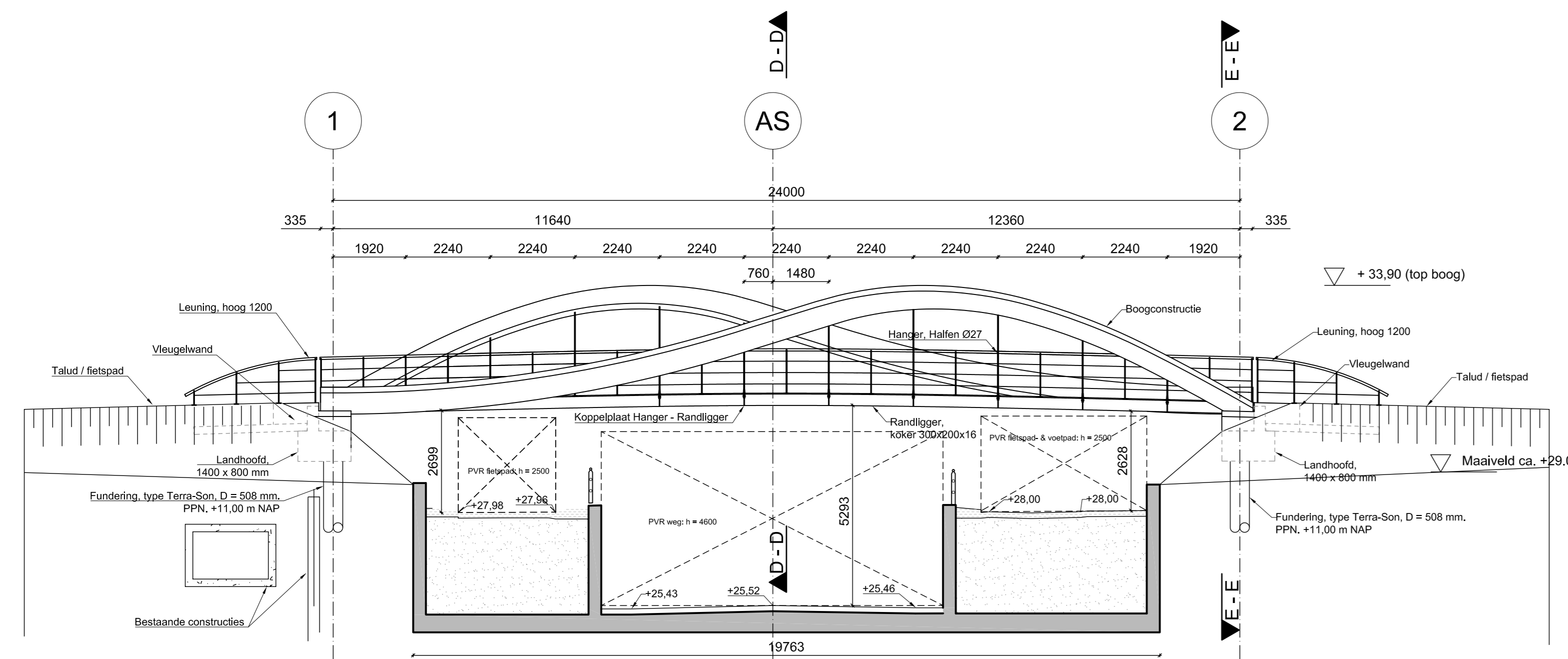
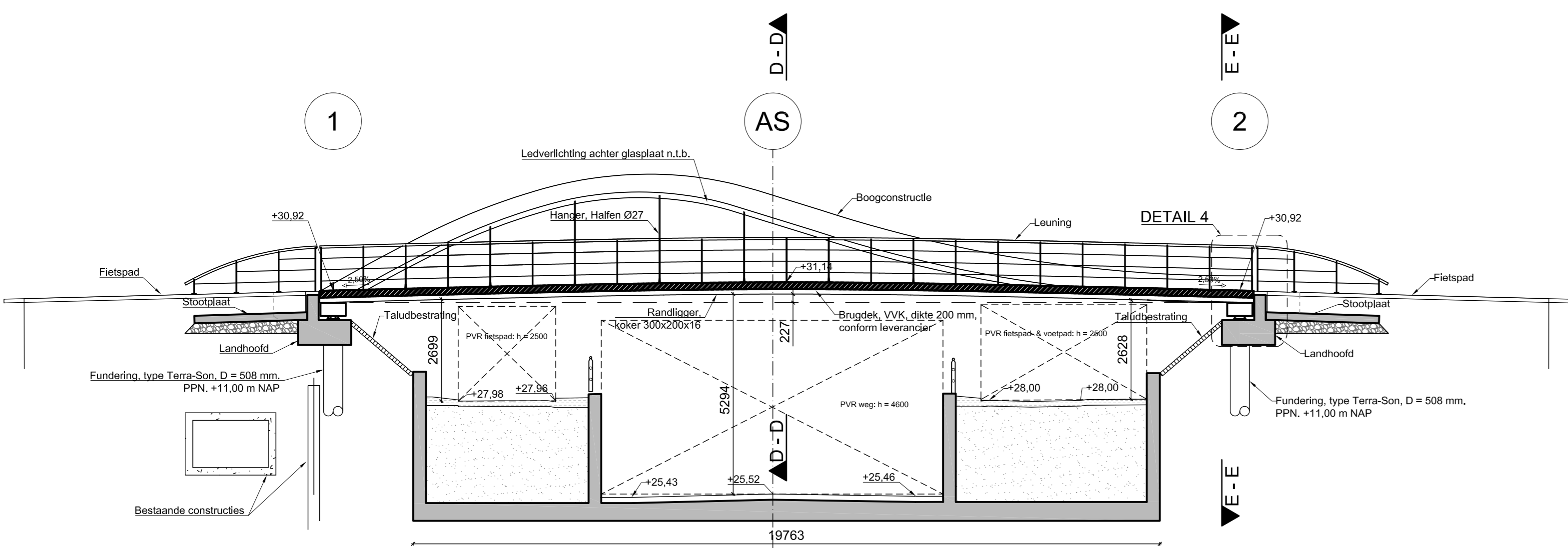


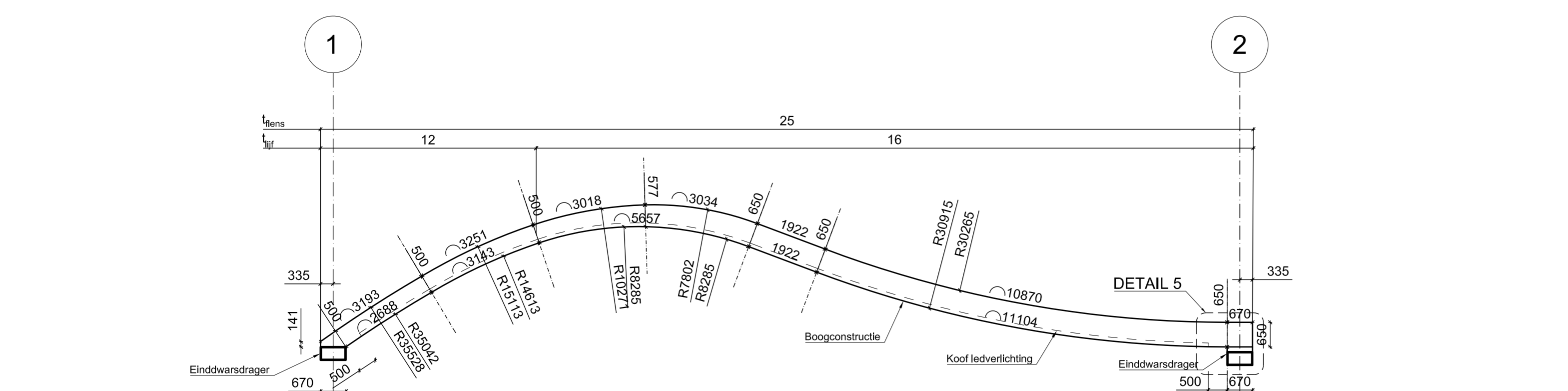
**BOVENAANZICHT**  
SCHAAL 1:100



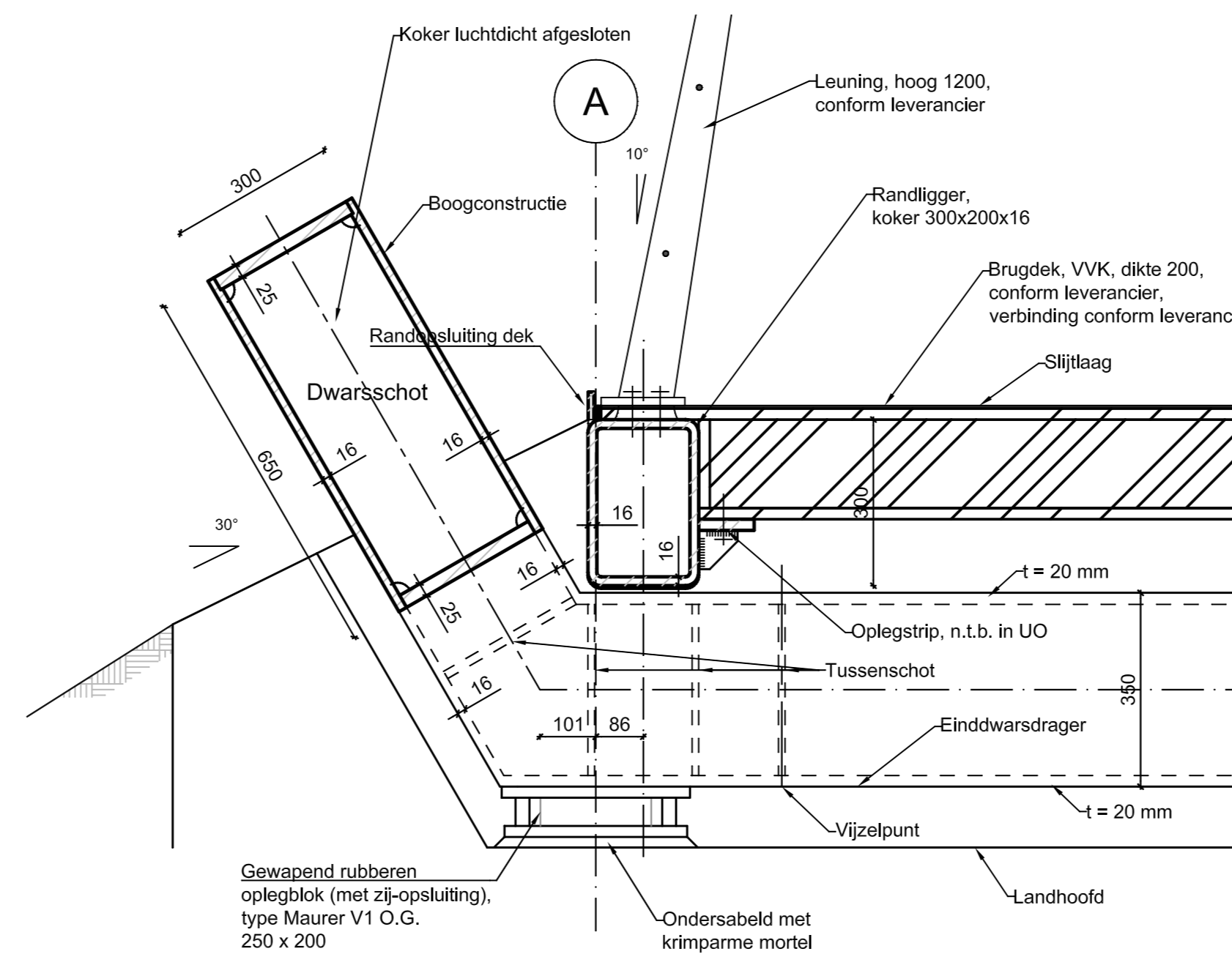
**ZIJAAANZICHT A - A**  
SCHAAL 1:100



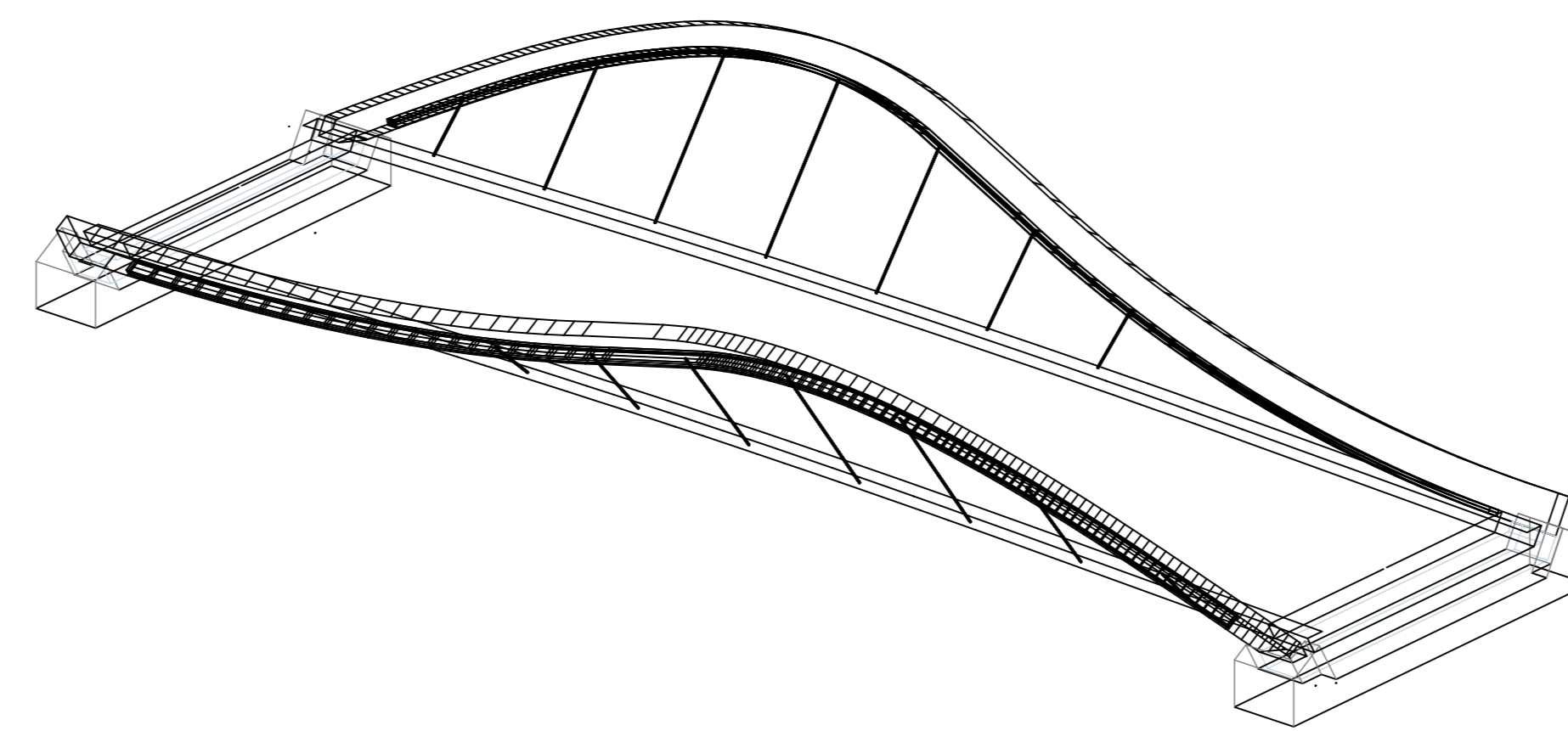
**LANGSDOORSNEDE B - B**  
SCHAAL 1:100



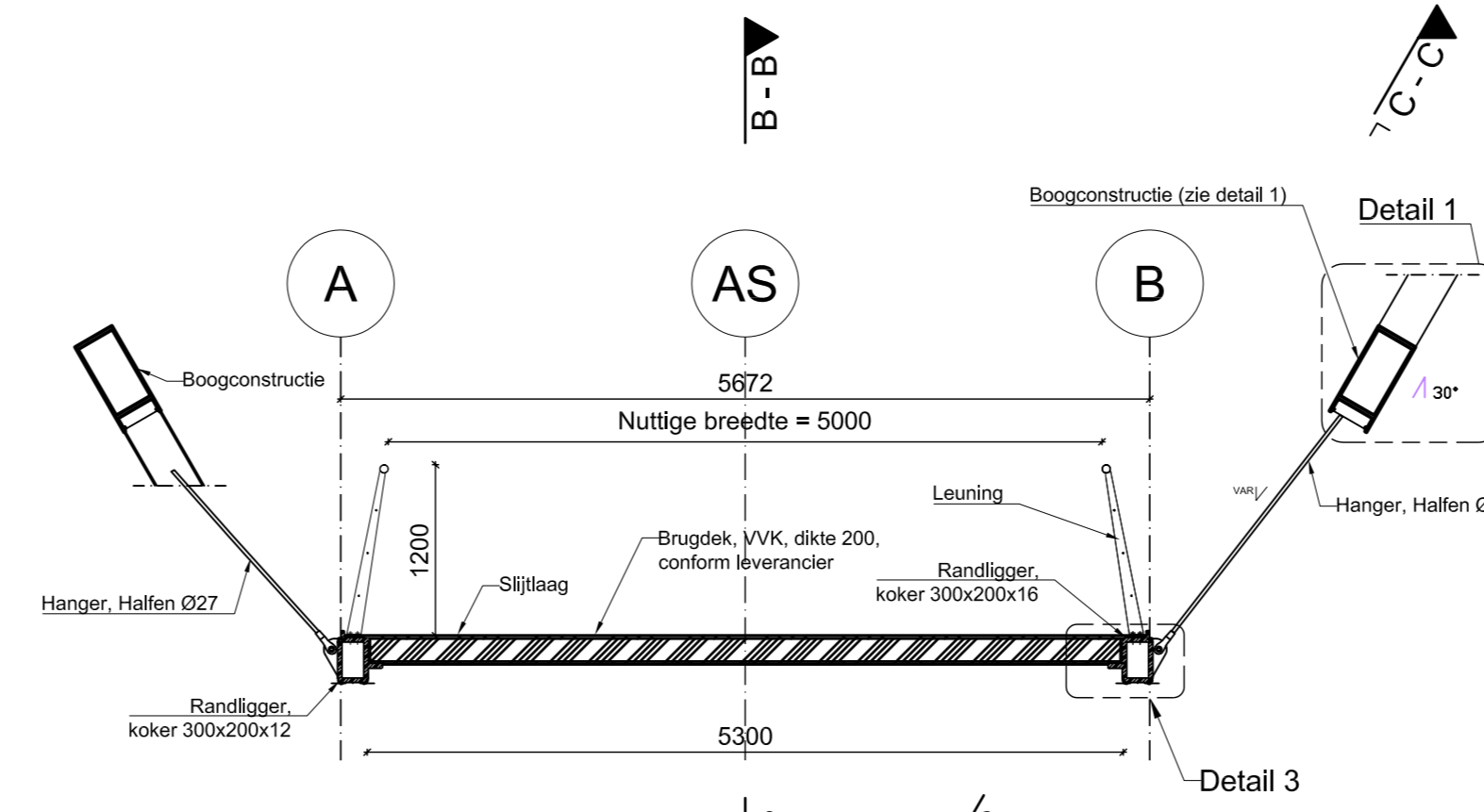
**ZIJAAANZICHT C - C (ENKEL BOOG & EINDDWARSDRAGER)**  
SCHAAL 1:100



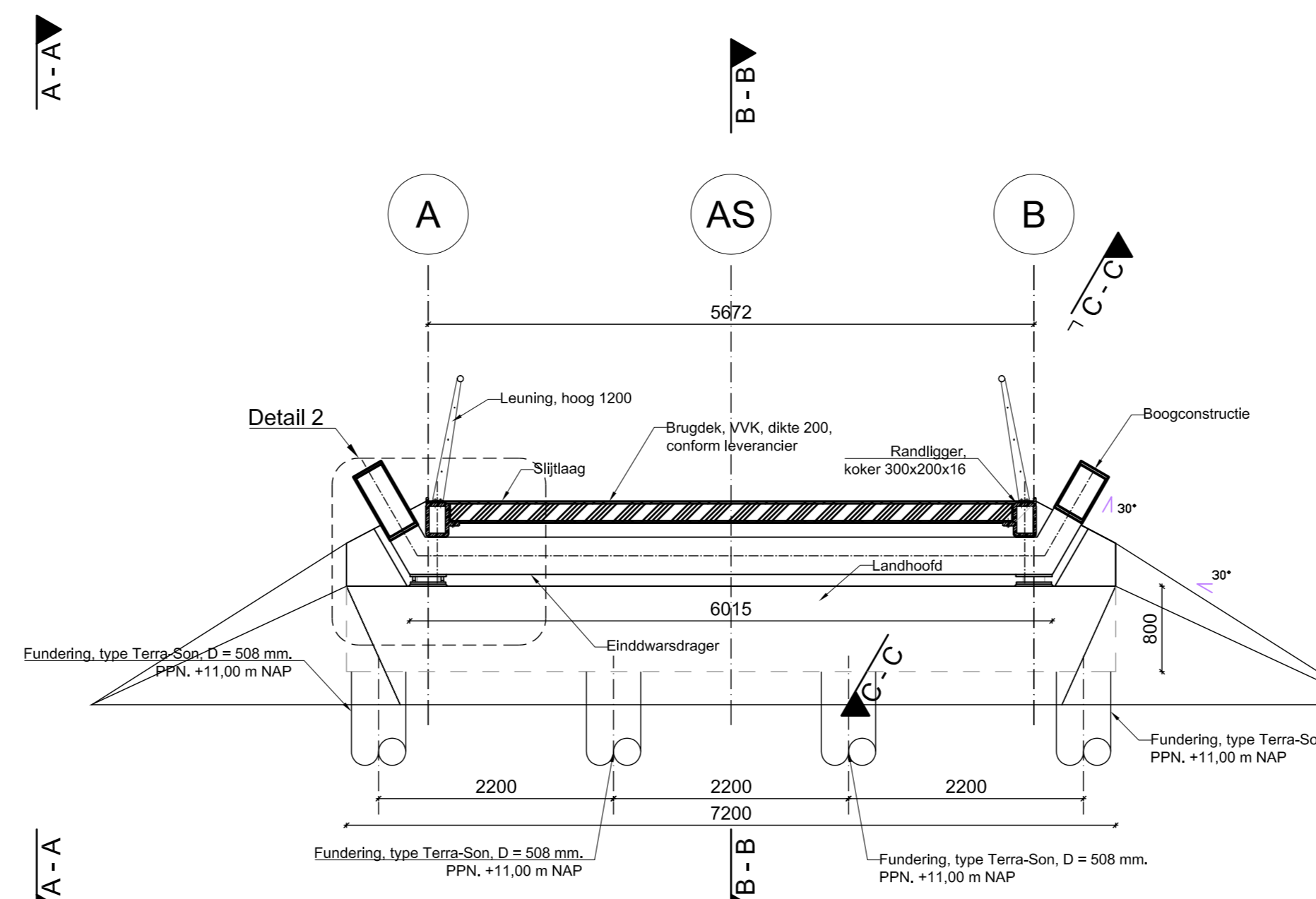
**DETAIL 2 - PRINCIPE AANSLUITING BOOG OP BRUGDEK EIND**  
SCHAAL 1:10



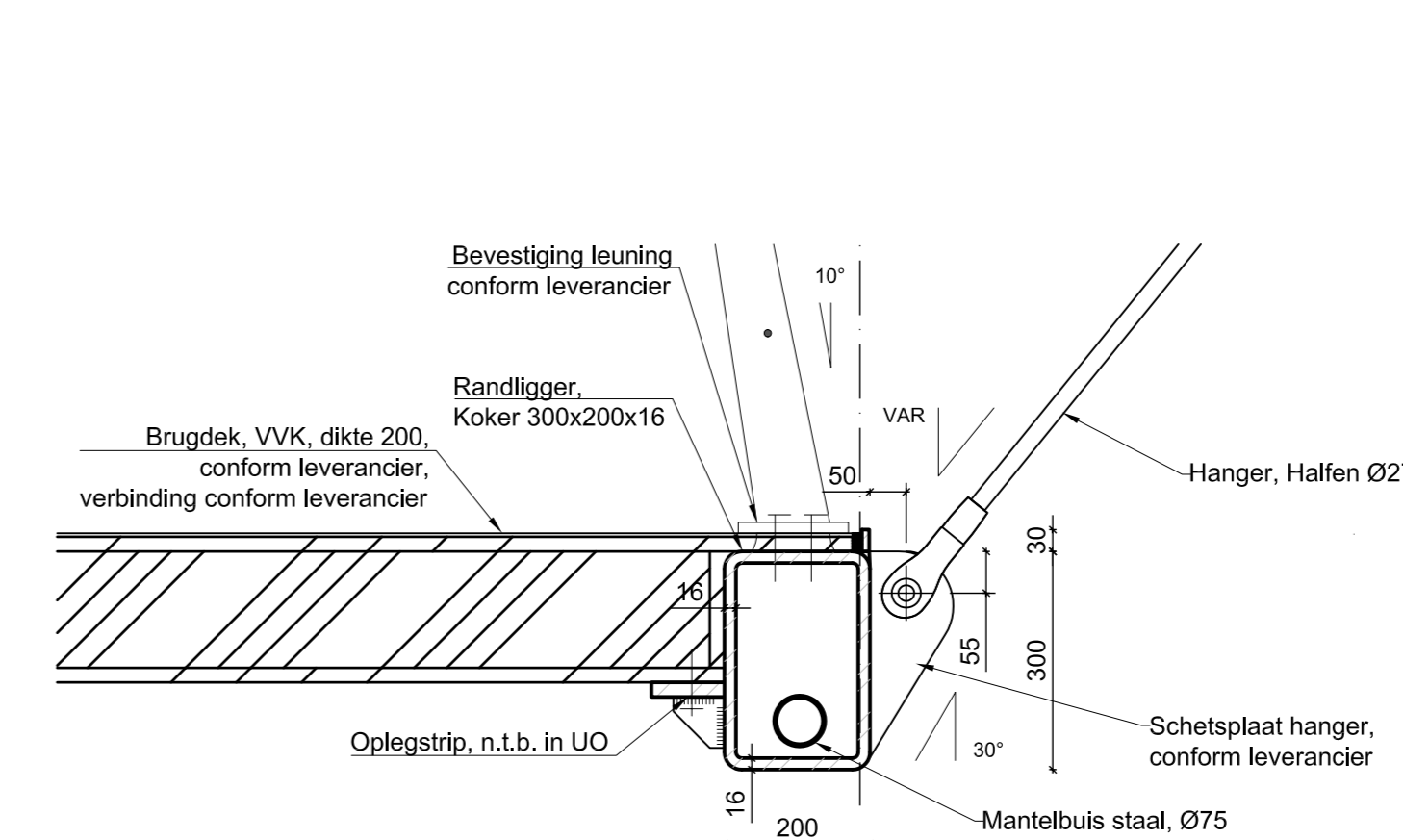
**3D-Aanzicht Brug**  
SCHAAL 1:100



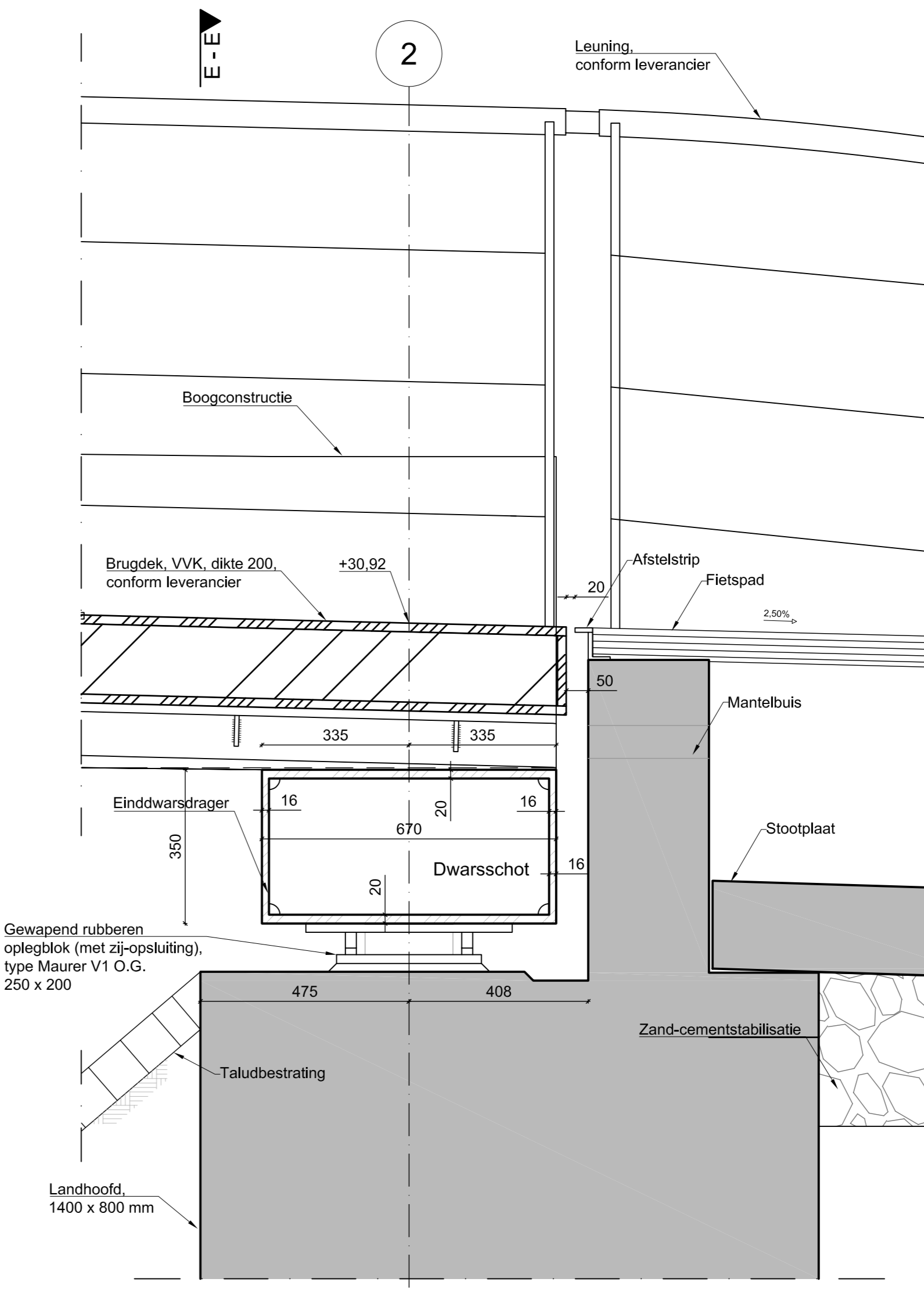
**DWARSDOORSNEDE D - D**  
SCHAAL 1:50



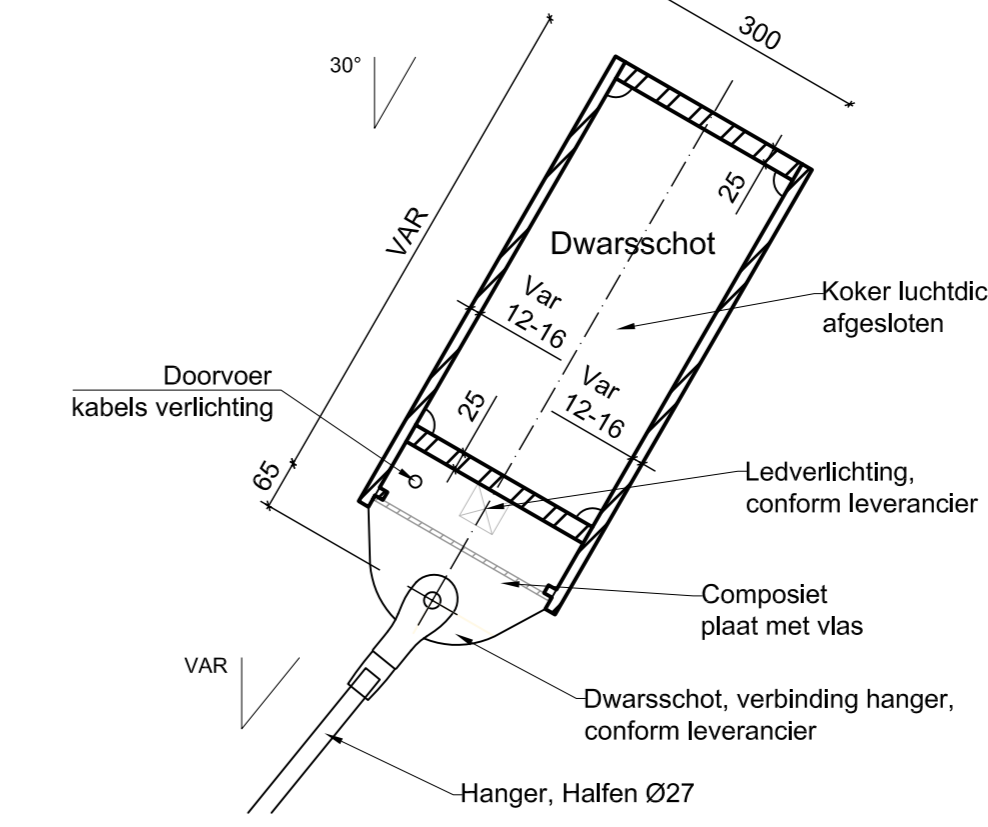
**DWARSDOORSNEDE E - E**  
SCHAAL 1:50



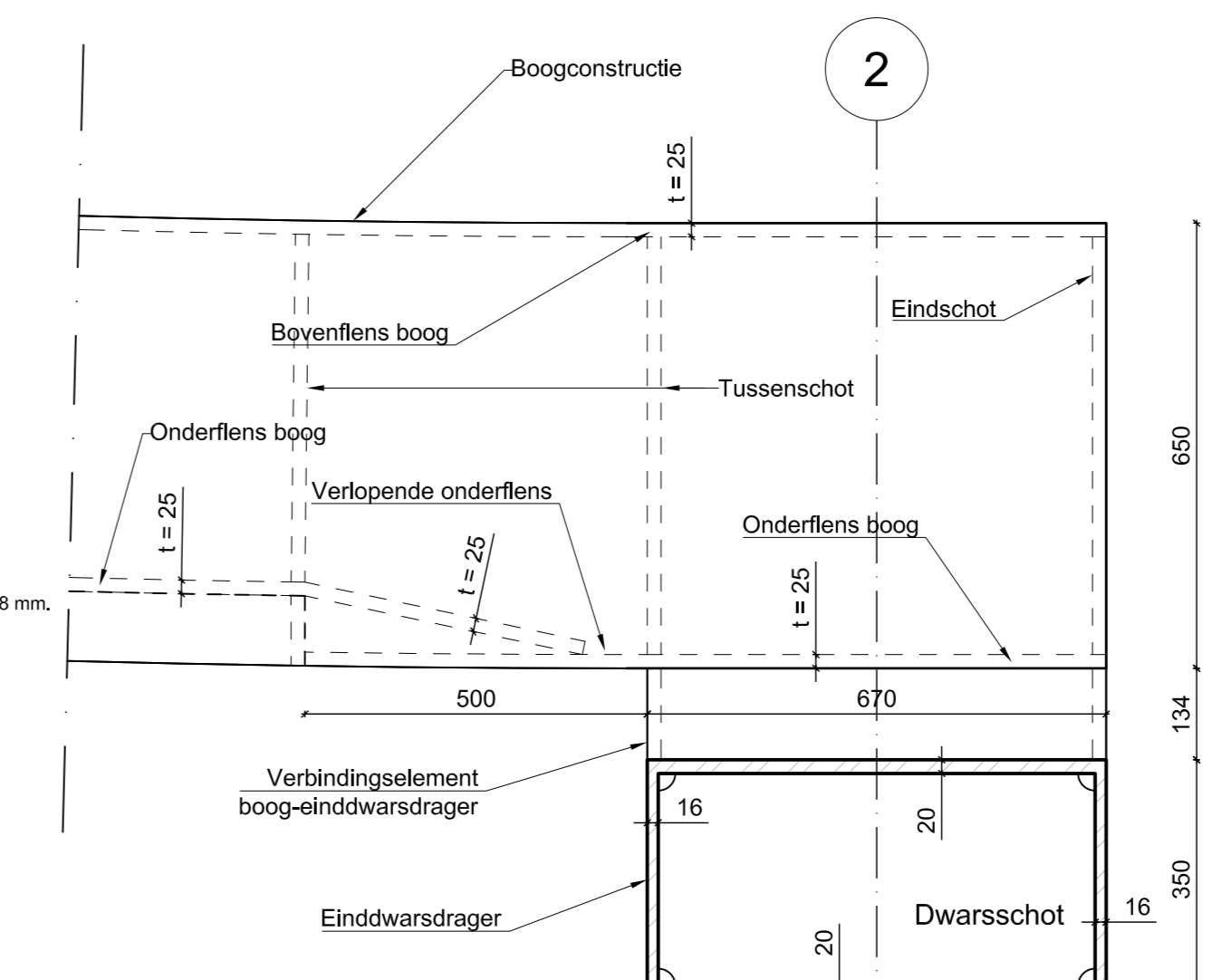
**DETAIL 3 - AANSLUITING HANGER OP RANDLIGGER**  
SCHAAL 1:10



**DETAIL 4 - DOORSNEDE TER PLATSE VAN LANDHOOFD**  
SCHAAL 1:10



**DETAIL 1 - DOORSNEDE BOOG**  
SCHAAL 1:10



**DETAIL 5 - PRINCIPE AANSLUITING BOOG OP EINDDWARSDRAGER**  
SCHAAL 1:10

- ALGEMEEN:**
- Maten in het werk controleren en inmeten, afwijkingen op werktekeningen verwerken
  - Opgelijven op beton onderlagen met markt K10
  - Passingen, toleranties en mechanische bewerking in overeenstemming met de toegepaste mechanische koopdelen conform voorschriften fabrikanten
  - Conservering: corrosieklasse C3, levensduur 20 jaar
  - Uitvoeringsklasse EN1090 EXC2
  - Slijtlaag VVK epoxy + 2-mm instrumateriaal + pigment (Itraco)
  - Conservering Boog RAL 7035 lichtgrijs, rand/leuning/freestang RAL 7016 antracietgrijs

- MATERIAAL:**
- STAAL: S355 J2 (Z35 voor loodrecht op het vlak belastte platen)
  - BETON: C30/37
  - BETONSTAAL: B500B
  - VVK DEK: Conform leverancier
  - Hangers: Conform leverancier
  - Bouten: RVS

- BEVESTIGINGSMIDDELEN:**
- Boutverbinding in hoofddraagconstructie met voorspanbouten 10.9
  - Oppervlakken behandelen tot klasse A, uitS5
  - Aansluitende stalen constructiedelen verbinden d.m.v. lassen, tenzij anders weergegeven
  - Lassen rondom en doorgaand uitvoeren
  - Geheel afgesloten ruimten luchtdicht afsluiten, luchtdichtheid aantonen middels afpersen via ventielen en een lededefectloofstof. Ventielgaten na afpersen afwerken.

- HOEKlassen:**
- a min = 0.8 x t min (lenke hoeklas)
  - a min = 0.4 x t min (dubbele hoeklas)
  - a min = 5 (lagaan)
  - Indien hoeklassen door geometrie niet mogelijk zijn, lassen uitvoeren als (halve) V-naden en/of K-naden
  - Delingen in doorgaande platen, buizen en profielen: volledig doorgelast
  - Aansluiten van platen met ongelijke dikte: afschuining onder helling van minimaal 15 aanbrengen.
  - Overgangen en lassen aan buitenzijden vlak houden.

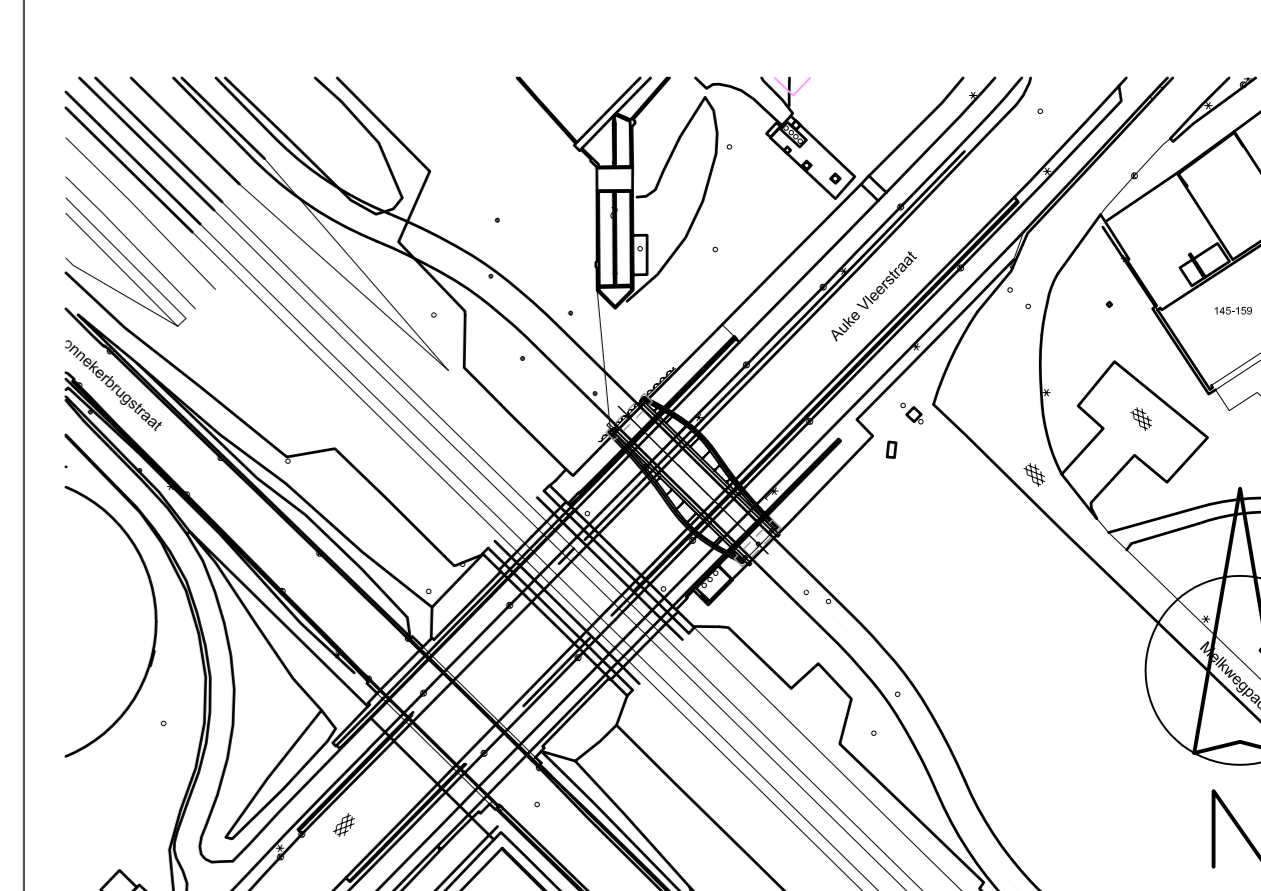
- OPMERKINGEN:**
- Maten in mm, tenzij anders aangegeven
  - Hoogtematen m t.o.v. NAP.
  - Coördinaten in m in het stelsel van rijksdriehoekmeting
  - Maatvoering hoeken in het 360-gradenstelsel (!)
  - Peilmaten aangegeven op het bovenaanzicht zijn genomen op bovenkant asfalt.

- LEGENDA:**
- Beton
  - Prefab beton
  - Staal
  - Vezelversterkt kunststof (VVK)
  - Zand
  - Zand-cement stabilisatie

- NOG UIT TE ZOEKEN:**
- Verlichtingsgegevens
  - Aarding brug
  - Afschermen: frontwand en vleugelwand landhoofd
  - Afwatering detail landhoofd

- RELEVANTE TEKENINGEN:**
- Inmeting: 04.02 TEK 001 Situering DNA-brug v10 d.d. 25-07-16 RRI

**OPLEGSHEMA**  
SCHAAL 1:200



**SITUATIE**  
SCHAAL 1:2000

1.0	05-10-2016	Fietsbrug Fietsennetweg F35	JCP	ET	BGR
nr.	datum	omschrijving	gk:	gk:	ass.
Project	FIETSNELWEG F35		ontwerper:	GEMEENTE ENSCHEDE	

**DNA FIETSBRUG**

**ARUP** **REEF**

Nieuweweg 116, 1043 CA Amsterdam  
Postbus 57145, 1046 BA Amsterdam  
Tel +31 (0)20 300 8000 Fax +31 (0)20 300 9001  
www.arup.nl

Beaufortweg 116, 1043 CA Amsterdam  
Postbus 57145, 1046 BA Amsterdam  
Tel +31 (0)20 300 8000 Fax +31 (0)20 300 9001  
www.reef.nl

Beaufortweg 116, 1043 CA Amsterdam  
Postbus 57145, 1046 BA Amsterdam  
Tel +31 (0)20 300 8000 Fax +31 (0)20 300 9001  
www.reef.nl

Projectnummer	248250	Fase	DO	Status	DEFINITIEF	Tekeningnummer	1.0
						04.02.02-161068-TEK-003	1.0