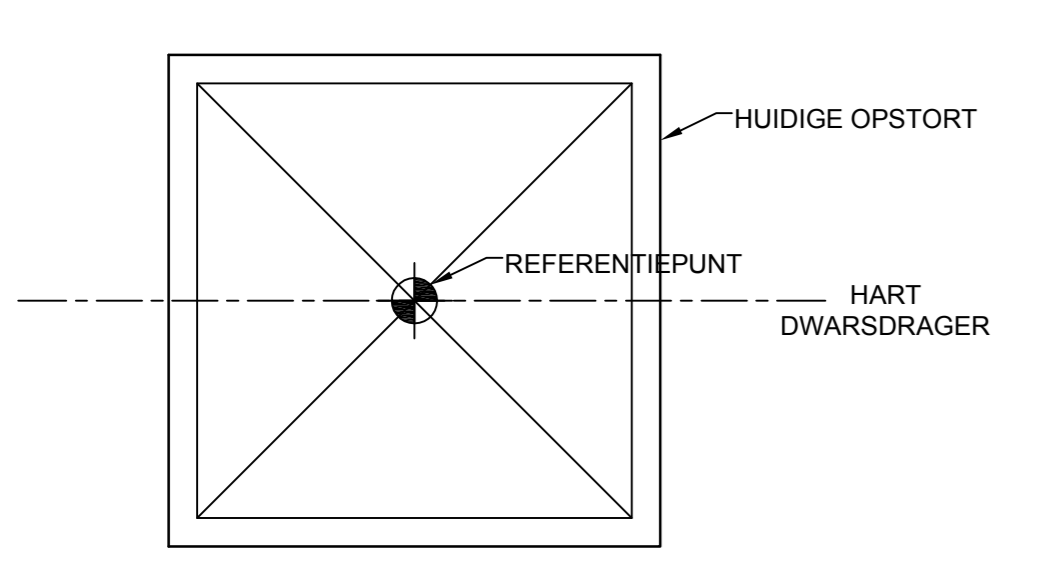
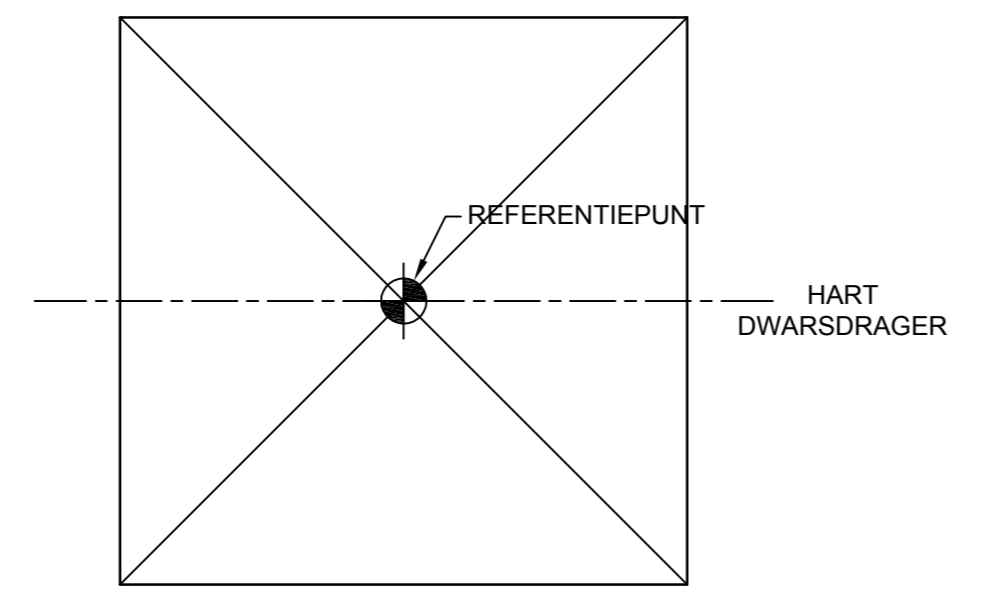


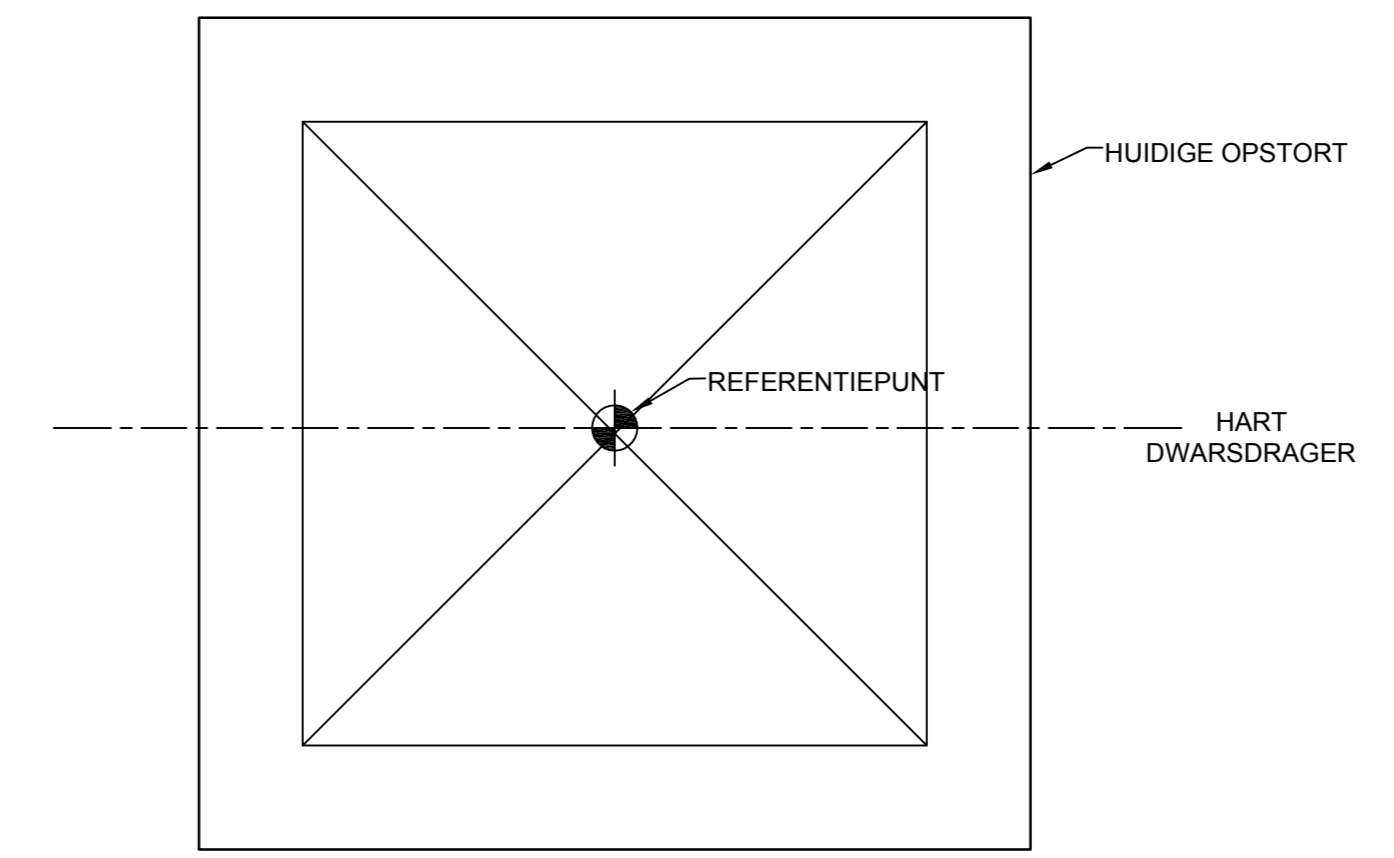
**OPLEGSCHEMA**  
1:1000



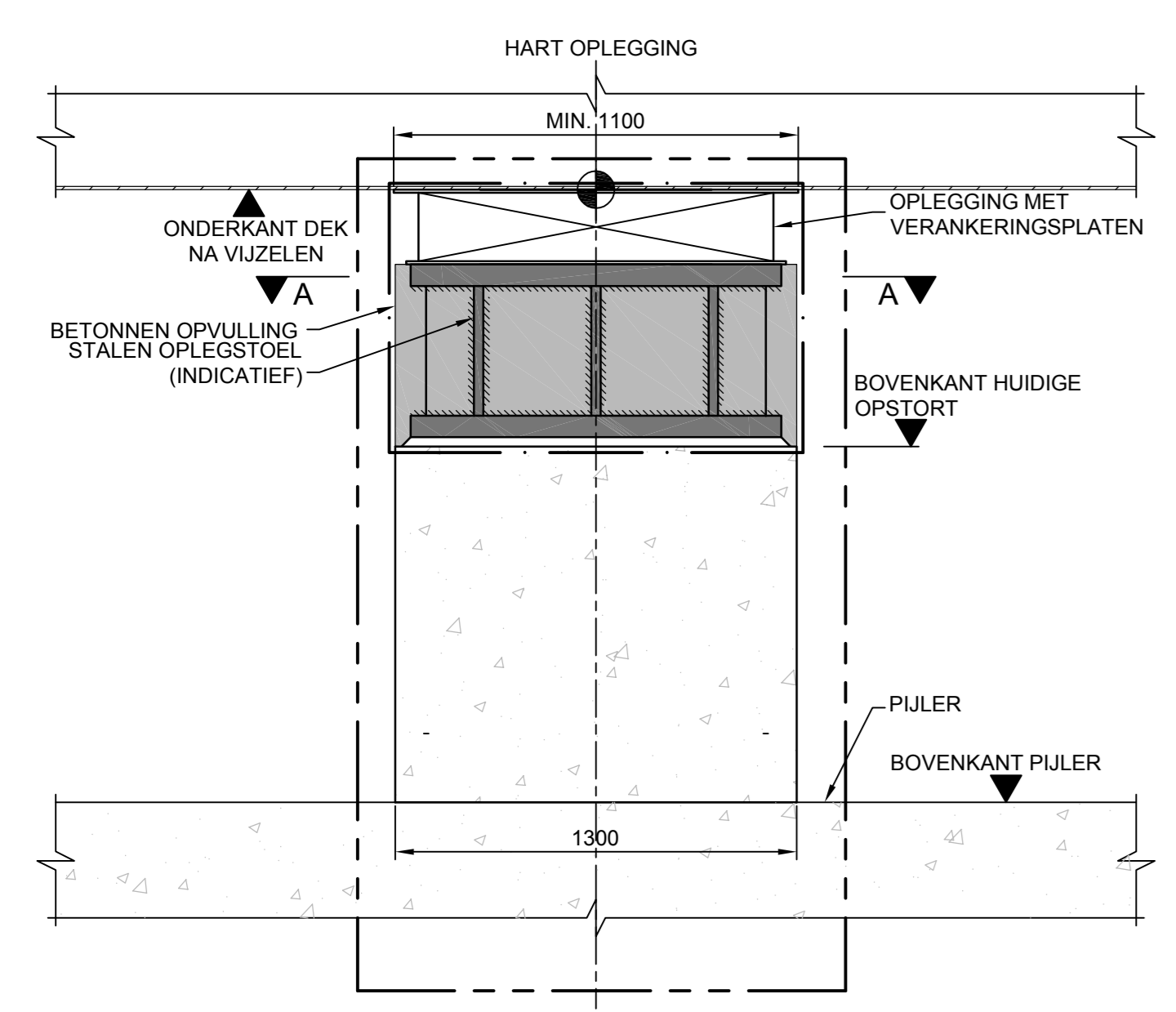
**BOVENAANZICHT TYPE 'C' DOORSNEDE A-A**  
1:20



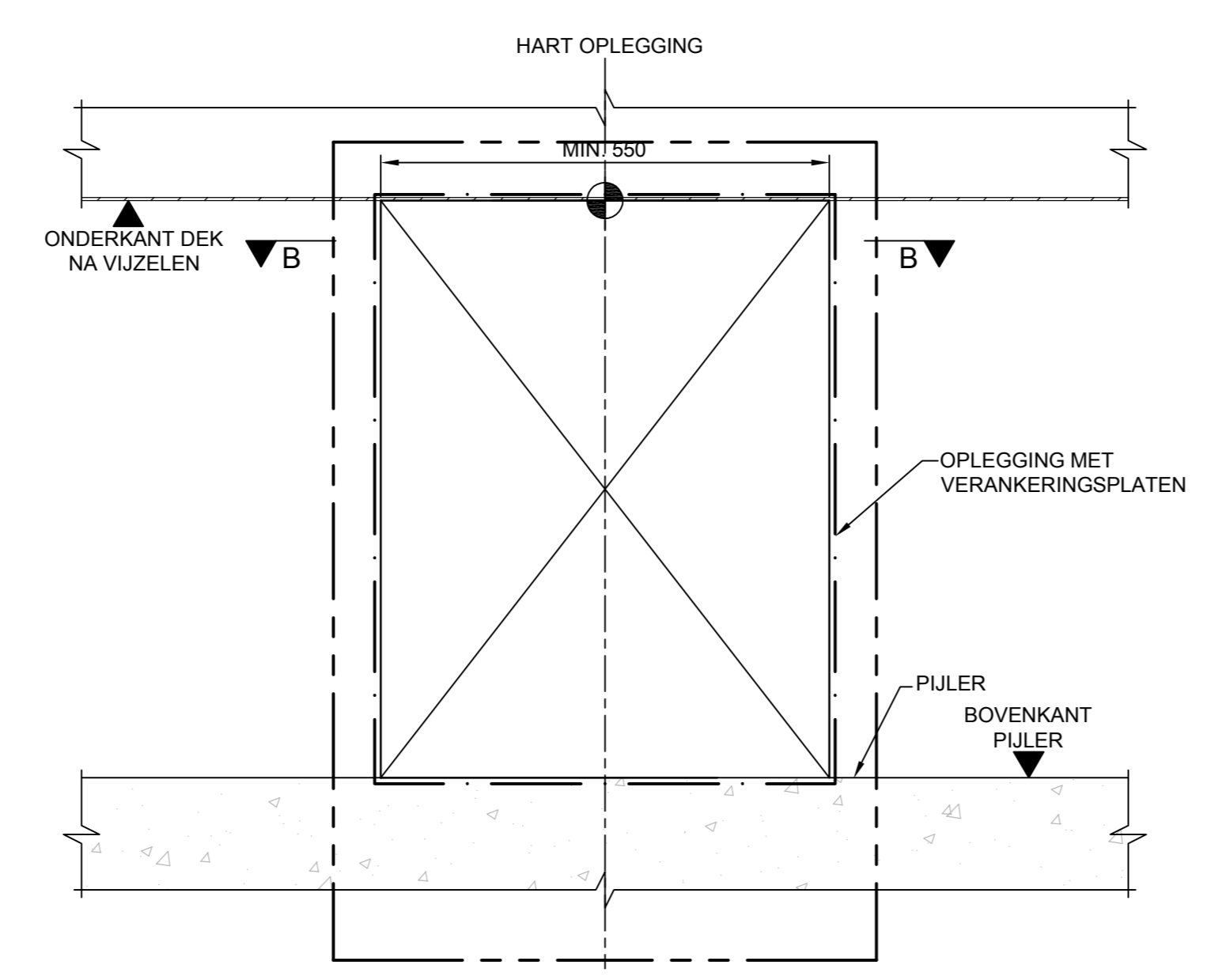
**BOVENAANZICHT TYPE 'E' DOORSNEDE B-B**  
1:20



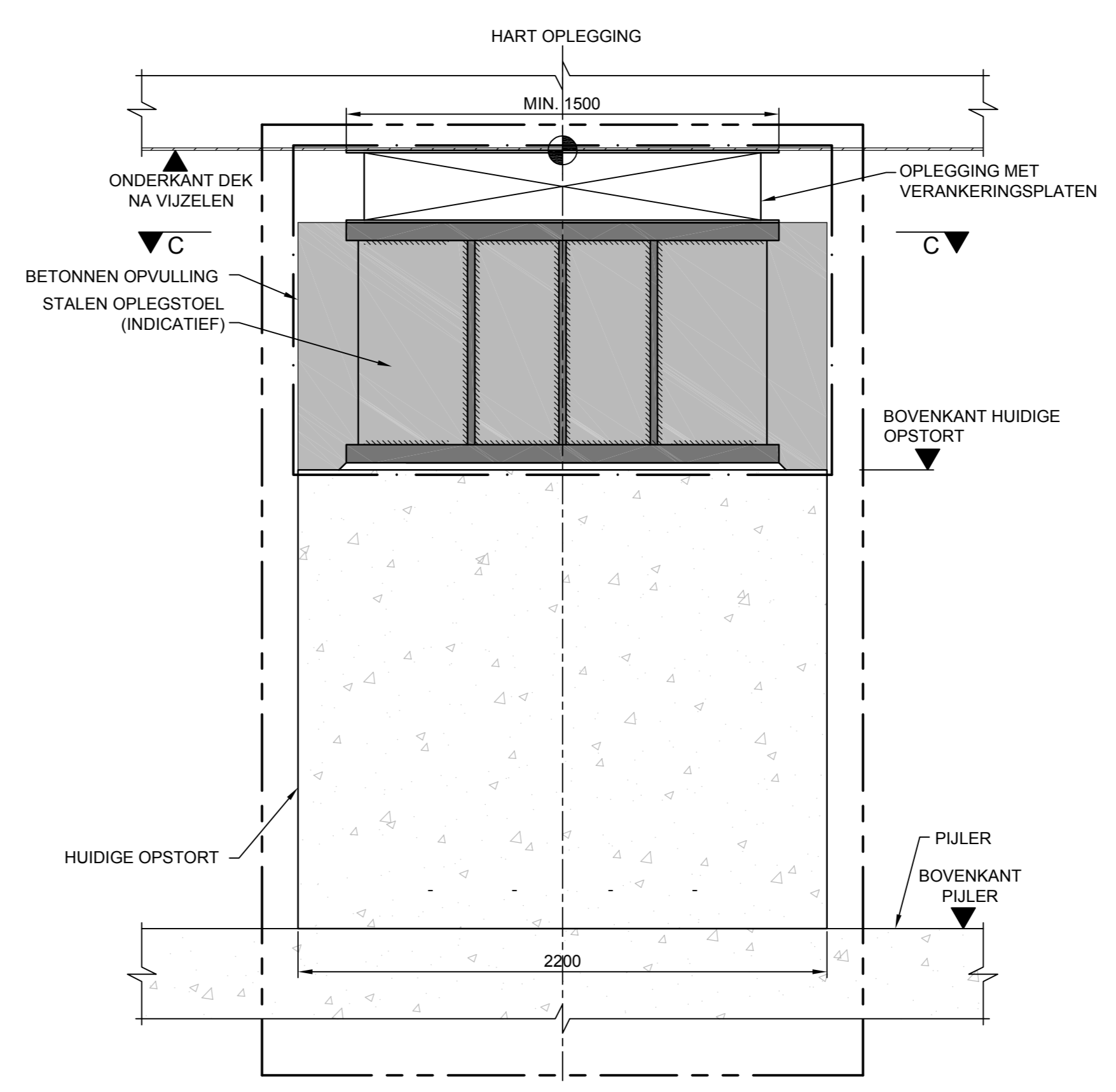
**BOVENAANZICHT TYPE 'H' DOORSNEDE C-C**  
1:20



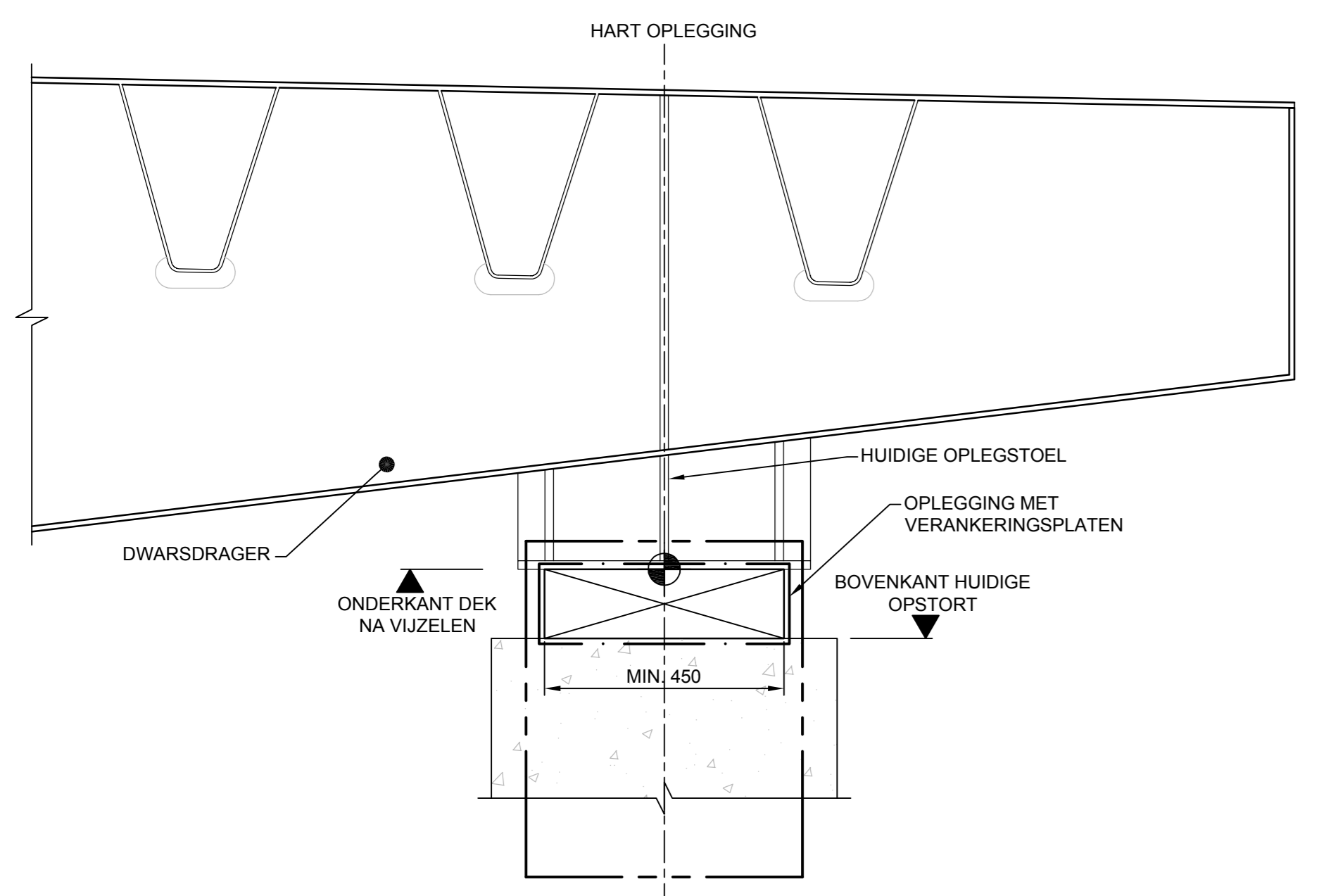
**ZIJAANZICHT TYPE 'C'**  
1:20



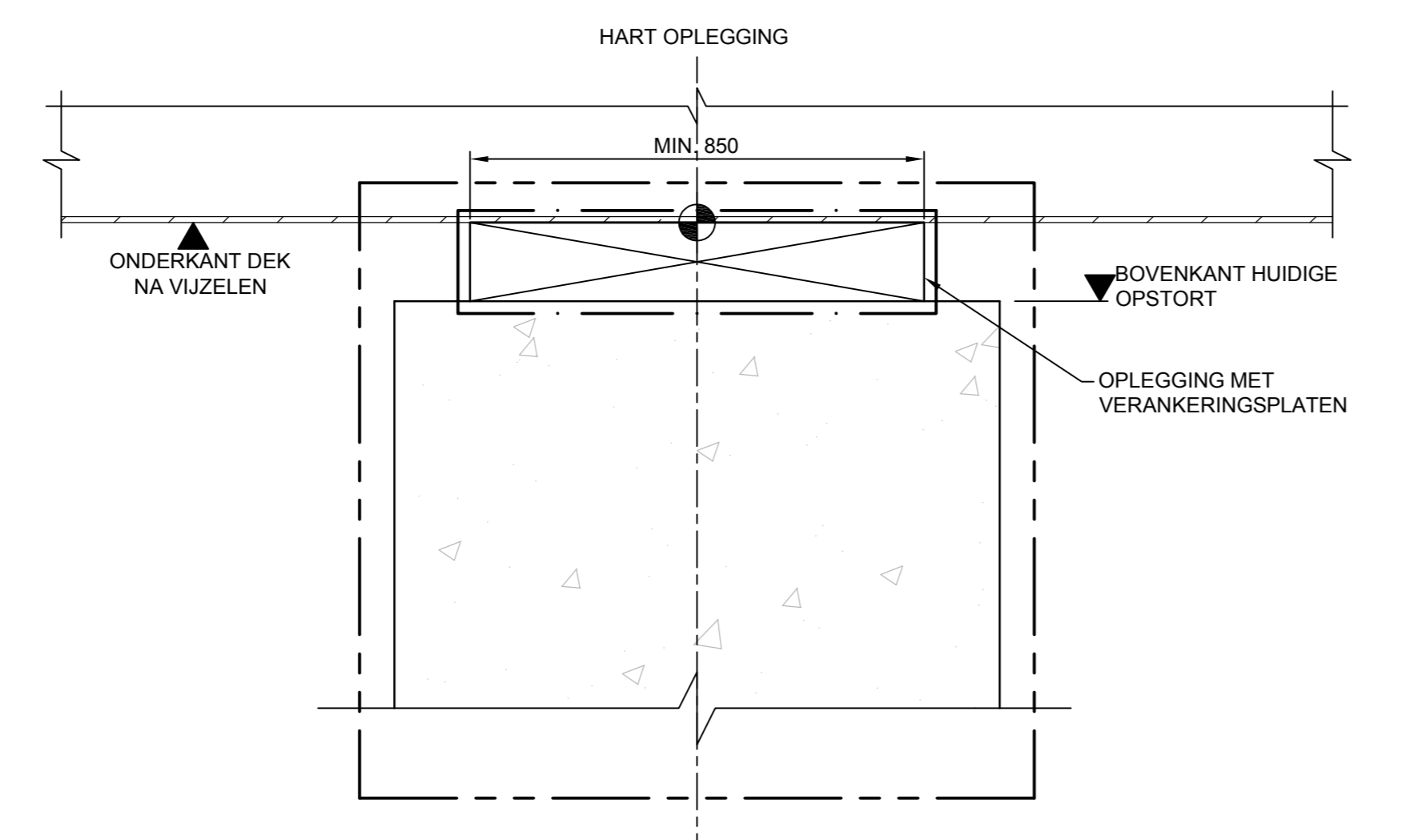
**ZIJAANZICHT TYPE 'E'**  
1:20



**ZIJAANZICHT TYPE 'H'**  
1:20



**ZIJAANZICHT TYPE 'D' UITKRAGING**  
1:10



**ZIJAANZICHT TYPE 'D'**  
1:10

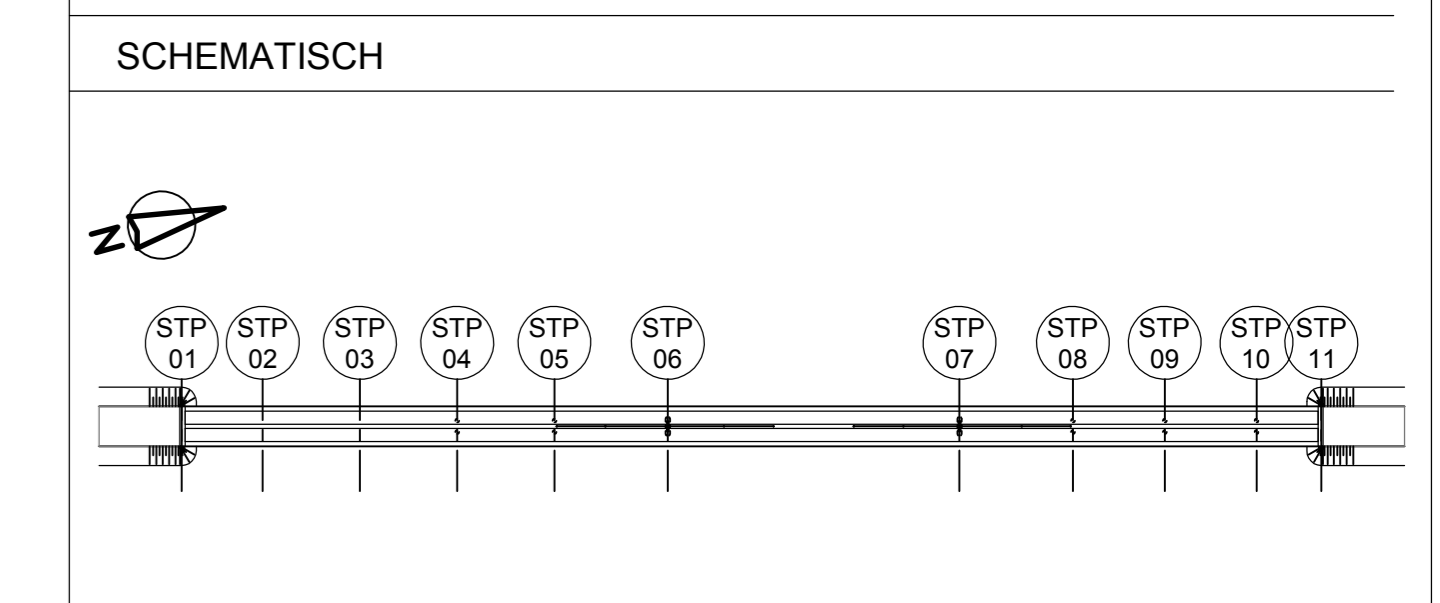
**LEGENDA**

- ALLE MATEN IN mm NA VIJZELEN
- LOKAAL ASSENSTELSEL: X = AFSTAND LANGS HARTLIJN BRUG (m)  
Y = AFSTAND LOODRECHT OP HARTLIJN BRUG (m)  
Z = HOOGTE T.O.V. NAP (NAP+...m)
- ALLE ZUAANZICHTEN ZIJN IN NOORDELIJKE RICHTING GENOMEN
- HET REFERENTIEPUNT GELDT TEN OPZICHTE VAN DE BOVENBOUW (HART DWARSDRAGER)
- DEZE TEKENING DIEN SAMEN MET TEKENING BRUG\_21010 EN BRUG\_21011 GELEZEN TE WORDEN
- OPLEGREACTIES ZIJN WEERGEGEVEN OP TEKENING BRUG\_21010 EN BRUG\_21011.

**EISEN**

- OPLEGGINGEN DIENEN ONDERSTEBOVEN TE WORDEN GEMonteERD ZODAT HET VASTE PUNT VAN DE OPLEGGING IS VERBONDEN MET HET BRUGDEK EN DE OPLEGREACTIE VERSCHUIFT TOV DE ONDERBOUW
- OPLEGGINGEN DIENEN ONDER HET REFERENTIEPUNT (HART DWARSDRAGER) GECENTREERD TE WORDEN
- OPDRACHTNEMER DIEN DE MATEN VAN DE HUIDIGE CONSTRUCTIE IN HET WERK NA TE METEN. DE GEVEGEN LOCATIE VAN HET REFERENTIEPUNT EN BOVENKANT HUIDIGE OPSTORT ZIJN INDICATIEF.
- OPDRACHTNEMER DIEN DE VERPLAATSCINGSCAPACITEIT EN VOORSTELLING VAN DE OPLEGGING AAN TE PASSEN OP DE POSITIONERING VAN HET GLUIVLAK TEN OPZICHTE VAN HET REFERENTIEPUNT (HART DWARSDRAGER)
- OPDRACHTNEMER DIEN POSITIONERING GLUIVLAK OPLEGGING AF TE STEMMEN OP DE LOCATIE VAN HET REFERENTIEPUNT BIJ 10°C
- DE AARDING VAN DE BRUG DIEN IN ALLE STAPPEN VAN DE UITVOERING GEWAARBORGD TE ZIJN. NA HET VERVANGEN VAN DE OPLEGGINGEN DIEN EEN PERMANENTE AARDING TE WORDEN VOORZIEEN
- DE BOVENSTE VERANKERINGSPLAAT DIE DE OPLEGGING VERBINT MET HET BRUGDEK DIEN EEN MINIMALE AFMETING TE HEBBEN ZOALS AANGEGEVEN IN DE TABEL. ZIE BRUG\_21010 EN BRUG\_21011
- DE BOVENSTE VERANKERINGSPLAAT MAG NIET GROTER ZIJN DAN DE VERDIKTE PLAAT ONDER DE OPLEGVERSTUJVER

- NIEUW BETON
- BESTAAND BETON
- - - SCOPELIJN ALLES BINNEN DEZE LIJN IS INDICATIEF EN TER ONTWERP AAN OPDRACHTNEMER
- - - SCOPELIJN ALLE VERBINDINGEN MET BESTAANDE CONSTRUCTIE BINNEN DEZE LIJN ZIJN INDICATIEF EN TER ONTWERP AAN OPDRACHTNEMER
- REFERENTIEPUNT VOOR OPLEGGING



0	07-09-12	Voor Uitvoering	SB	PM	EV
Rev. no.	Datum	Revisie omschrijving	Get./Gec./Acc.		
Status	Revisie	Omschrijving			
ISSUE	0	OPLEGGINGEN BLAD 1			
BRUG BIJ EWIJK		opdrachtgever			
Ondereerp	Raamcontract Uitvoering	Managing Contractor - RWS Beel Bridge Renovation			
AD	Zie Tekening	ROYAL HASKONING			
BRUGnummer	Werkpakket	Fase	Document type	Korte omschrijving	Volgnummer
9V3176	42	CS	DR	BRUG_21003	098093

Table with columns: Kenmerk, Vrijheidsgraden, Type, Locatie referentiepunt, Minimum afmeting bovenmaat, rechte, vervorming, and multiple columns for load components (max Fx, min Fx, etc.) for different load cases.

Table with columns: Kenmerk, Vrijheidsgraden, Type, Locatie referentiepunt, Minimum afmeting bovenmaat, rechte, vervorming, and multiple columns for load components for different load cases.

Table with columns: Kenmerk, Vrijheidsgraden, Type, Locatie referentiepunt, Minimum afmeting bovenmaat, rechte, vervorming, and multiple columns for load components for different load cases.

Table with columns: Kenmerk, Vrijheidsgraden, Type, Locatie referentiepunt, Minimum afmeting bovenmaat, rechte, vervorming, and multiple columns for load components for different load cases.

- LEGENDA
1. Rx IS DE ROTATIE OM DE LANGSAS, Ry IS DE ROTATIE OM DE DWARSAS, Rz IS DE ROTATIE OM DE DIAGONALE AS
2. VERPLAASINGEN EN ROTATIES ZIJN T.O.V. BEGINSITUATIE BU 10°C
...
11. BELASTINGEN, VERPLAASINGEN EN ROTATIES DIE GEDUREND HET VERVANGEN VAN DE TUKBELS OP TREK ZIJN NIET GEGEVEN IN DE TABEL...

Table with columns: Belasting, Symbol, Comb., Factor. Lists various load types like Permanent (eigen gewicht), Variable (Wind, Temp), and Wind.

Table with columns: Reductie factoren voor verkeer, Reductie in de vereningsbelasting door kortere ontspanningsduur, Reductie in de vereningsbelasting door de trend.



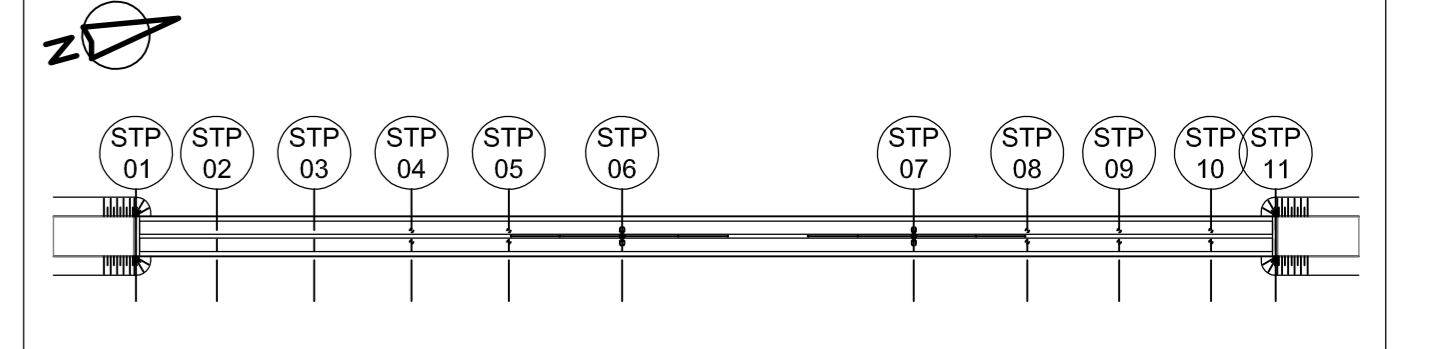
BRUG BIJ EWJIK project information including revision table, status (ISSUE 2), and contact details for ARUP.

Table with columns: Kenmerk, Verfetsgraden, Type, Locatie referentiepunt, Hoofdwand huidige opspoor, Afmeting afmeting bovenmaat, verforming, and various load parameters (max Fx, min Fx, etc.) for STP00 and STP01.

Table with columns: Kenmerk, Verfetsgraden, Type, Locatie referentiepunt, Hoofdwand huidige opspoor, Afmeting afmeting bovenmaat, verforming, and various load parameters (max Fx, min Fx, etc.) for STP02 and STP03.

Table with columns: Kenmerk, Verfetsgraden, Type, Locatie referentiepunt, Hoofdwand huidige opspoor, Afmeting afmeting bovenmaat, verforming, and various load parameters (max Fx, min Fx, etc.) for STP04 and STP05.

SCHEMATISCH



Gewijzigde cel

Table with 3 columns: Revision number, Revision description, and Revision date. Includes entries for 20-12-12, 21-09-12, and 07-09-12.

Status: ISSUE 2  
Omschrijving: OPLEGGINGEN BLAD 3

BRUG BIJ EWJIK  
Ondereerp: Raamcontract Uitvoering Renovatie 8 bruggen

ARUP logo and contact information including phone number (+31 20 486 85000) and website (www.arup.com).