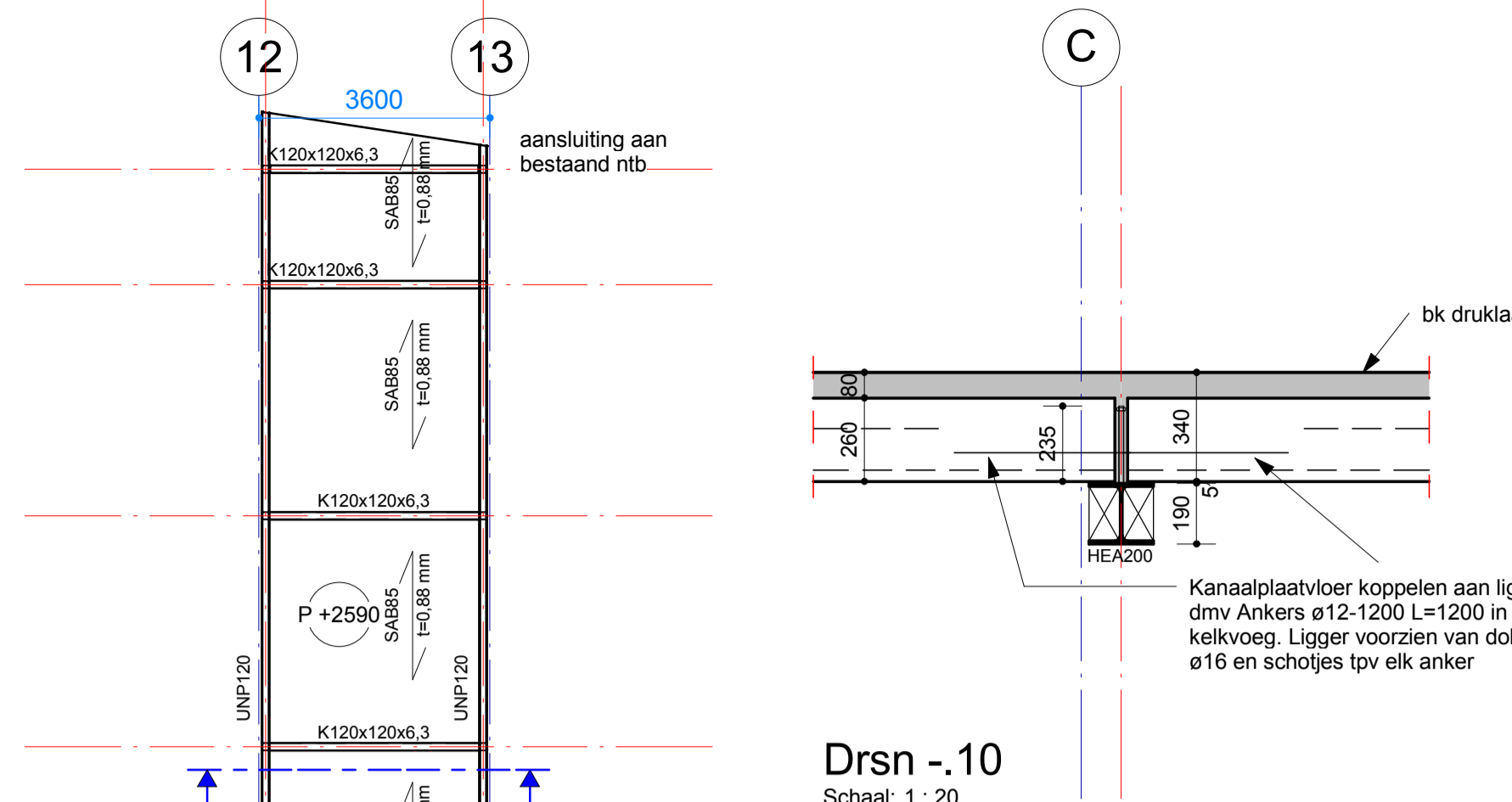
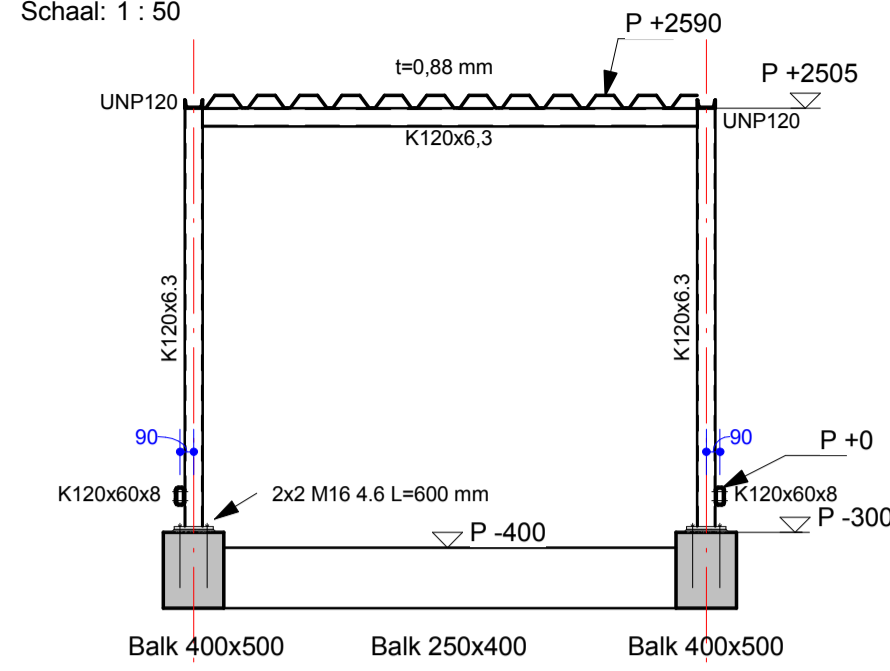


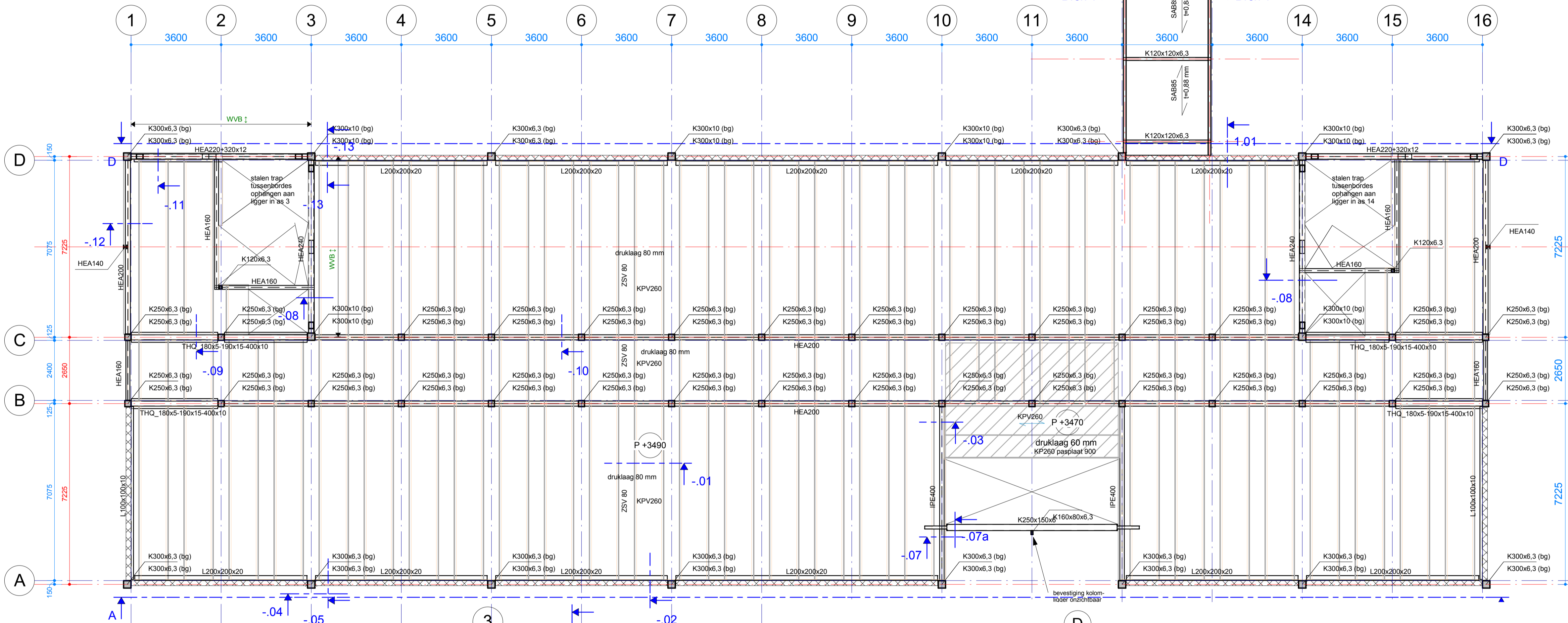
Drsn -.01
Schaal: 1 : 20

Doorsnede Verbindingsgang

Schaal: 1 : 50



Drsn -.10
Schaal: 1 : 20



(bg)= betongevuld
Kolommen met beton gevuld, C35/45, dekking 40 mm
K250x6.3, K300x6.3, K300x8 wapening 4ø25
K300x10, K250x350x10 wapening 4ø25+4ø16
Wapening vastlassen aan voetplaat

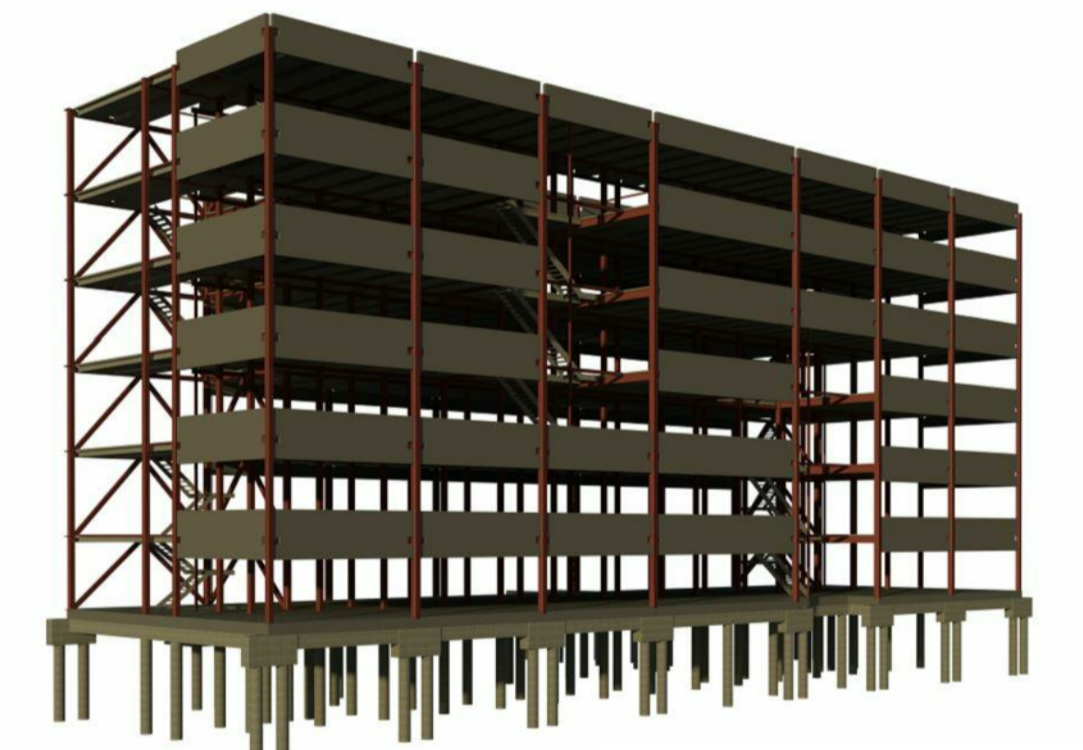
Diagonalen windverband K200x10 as 3 en 14, K200x6.3 as D

Voor details zie tekening U -.02V

- K4 / K3 K4 = kolom boven de vloer
K3 = kolom onder de vloer
- SAB <a> / t= Overspanningsrichting stalen dakplaten met
aangegeven dikte <a> en plaatdikte
- ZSV80 Overspanningsrichting zwaluwstaartvloer
(d=80; Lewis)
- KP<a> / +d= Overspanningsrichting kanaalplaatvloer d=<a> met
een gewapende druklaag van d=

Druklaag aanbrengen op folie op kanaalplaten.

Voor constructieve uitgangspunten zie rapport 3939-B-01



IMd

Raadgevende
Ingenieurs

Postbus 50521
3007 JA Rotterdam
Ploegstraat 77
3071 EL Rotterdam
t 010 201 23 60
e imd@imdv.nl
www.imdv.nl

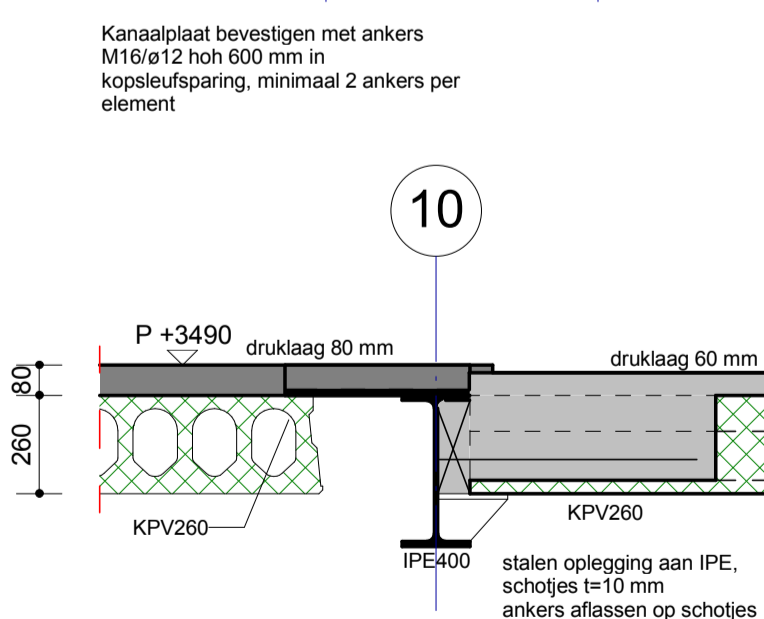
Kantoorgebouw Yes!Delft te Delft : project
TU Delft : opdrachtgever
Cepezed : architect
3939 : projectnummer
D. Rietdijk : projectleider
A. van IJsseldijk : projecttekenaar

: omschrijving wijziging
: datum wijziging

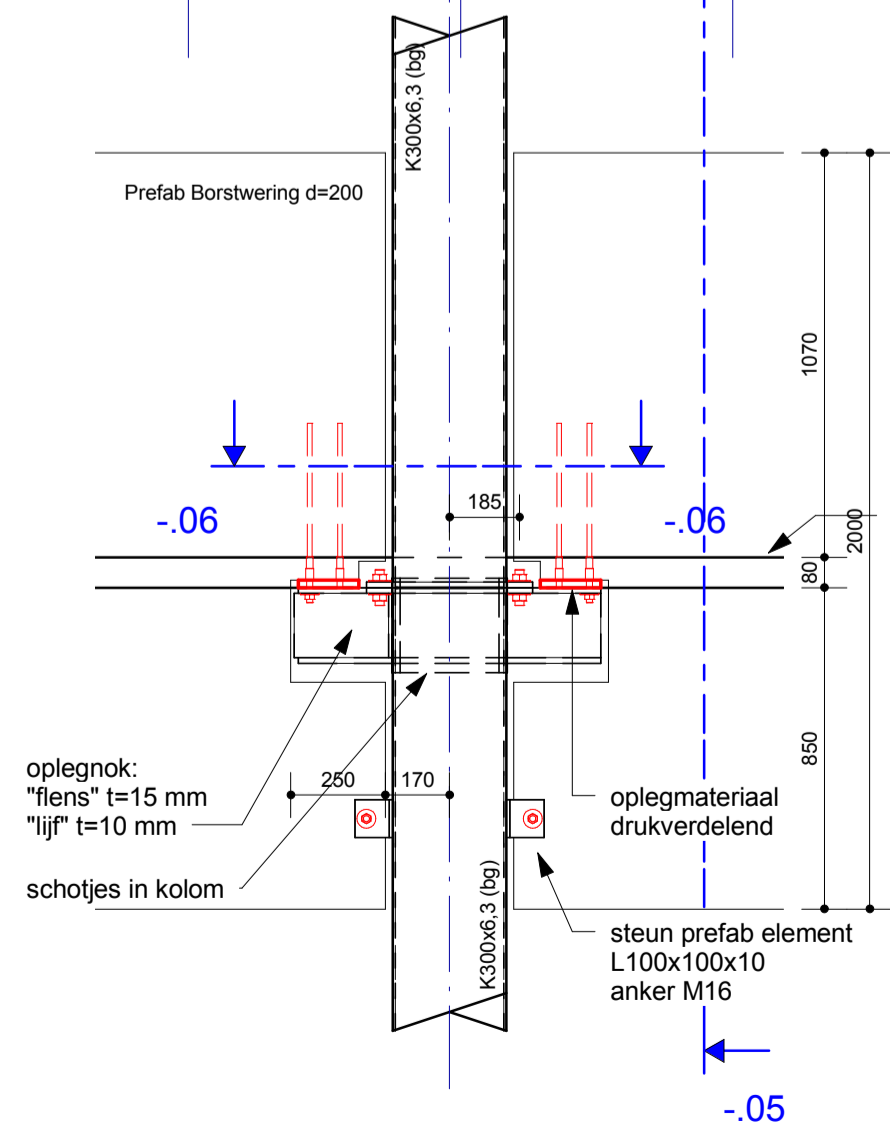
Plattegrond 1e verdieping : onderdeel

: schaal
A1 [841x 594] : papierformaat
07-04-2015 : datum

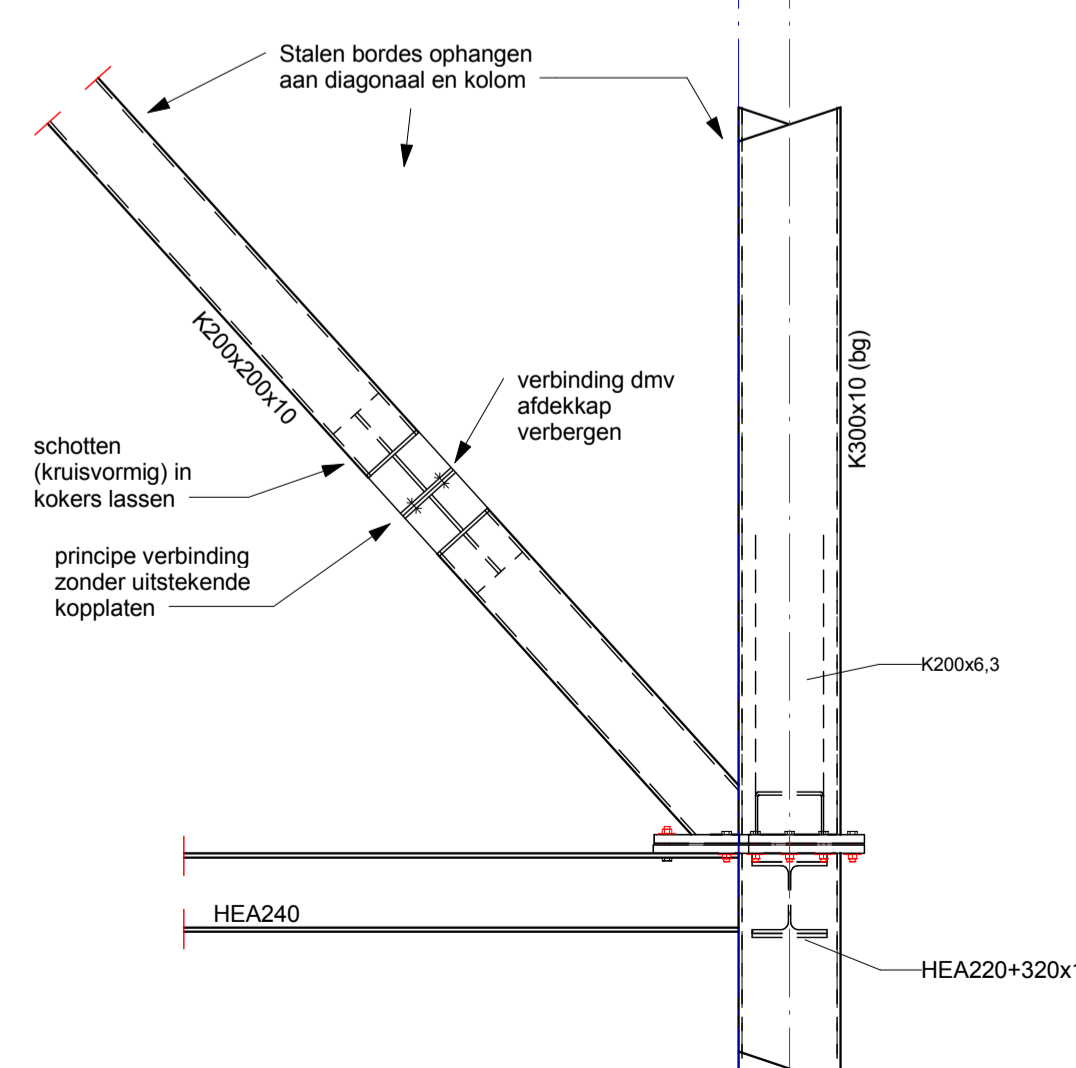
U 1.01V : fase-tekeningnaam-versie



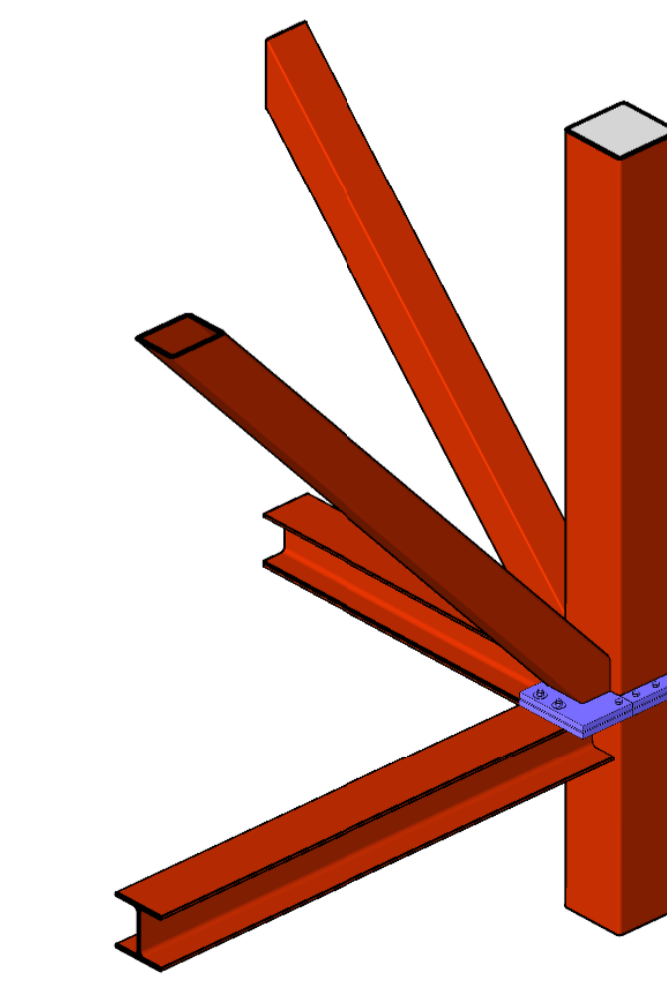
Drsn -.03
Schaal: 1 : 20



Drsn -.04
Schaal: 1 : 20



Drsn -.13
Schaal: 1 : 20



Bevestiging prefab element als principedetail -.04