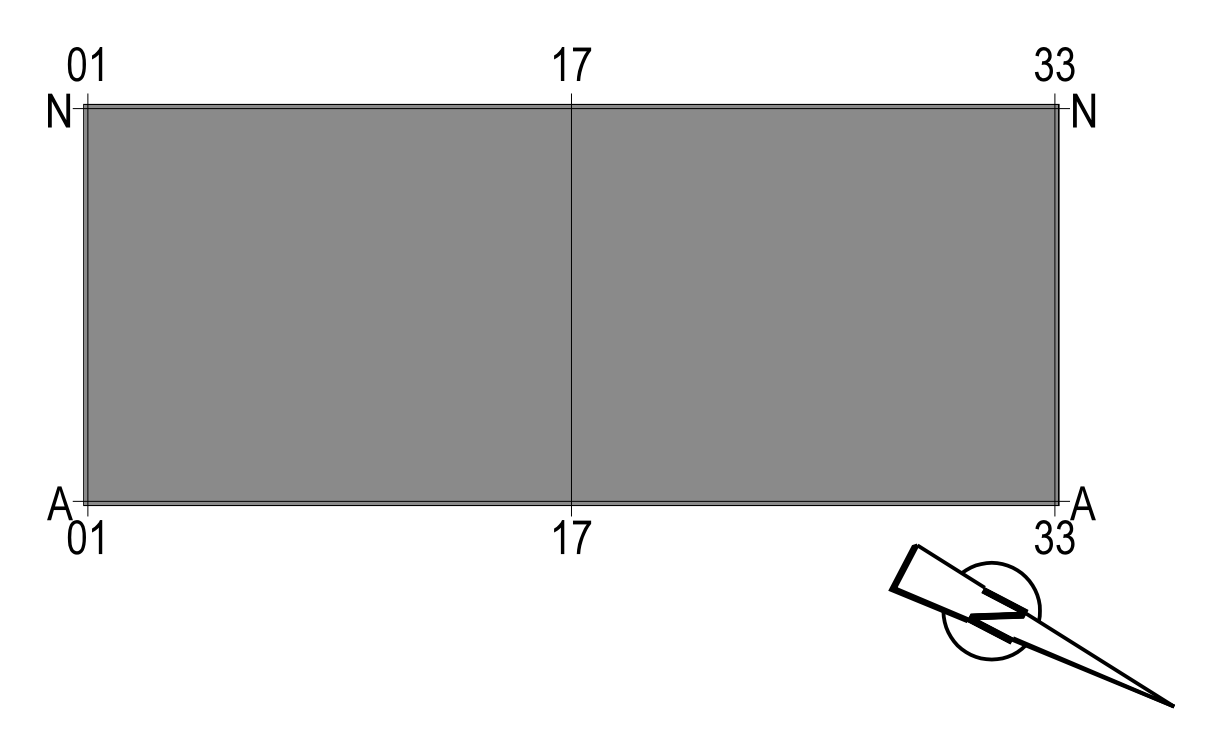
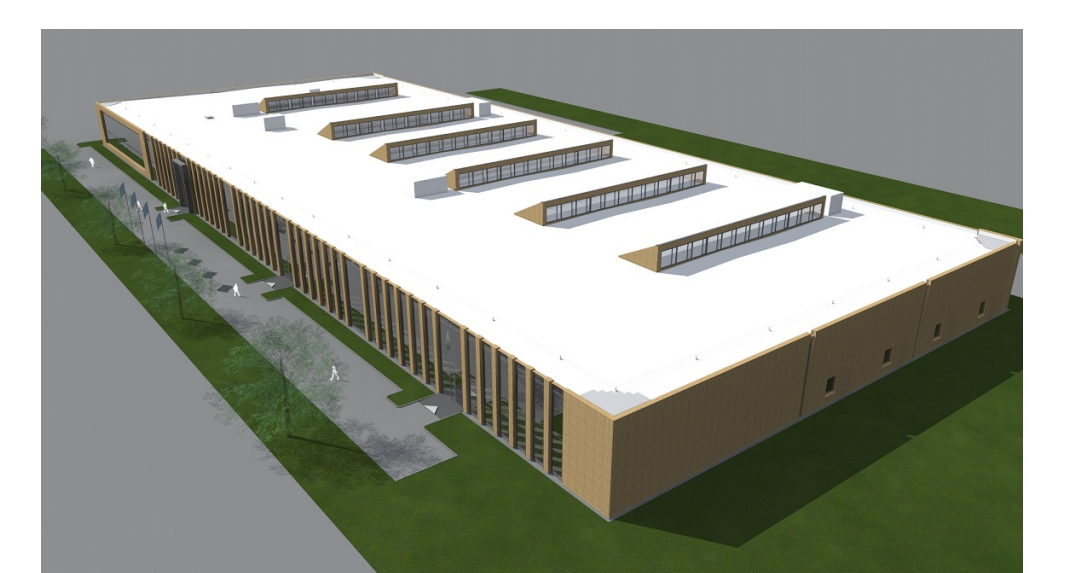


reinvooi	
	Prefab beton (diverse dikten)
	Beton (diverse dikten)
	Kalkzandsteen wanden (diverse dikten)
	Gasbeton wanden (diverse dikten)
	MS-wand D=100 (2'2 gipsvezelplaat)
	MS-wand D=110 (2'1 gipsvezelplaat)
	Isolatie (diverse dikte en Rc waarde)
	Systeem-wand D=100
	Glas-wand D=100
	Vouw-wand (voorziening in plafond)
	20 min. WBDBO (2-zijdig)
	20 min. WBDBO (2-zijdig) zelfsluitend
	30 min. WBDBO (2-zijdig)
	30 min. WBDBO (2-zijdig) zelfsluitend
	60 min. WBDBO (2-zijdig)
	60 min. WBDBO (2-zijdig) zelfsluitend
	Brandwerendheid 20 min.
	Brandwerendheid 30 min.
	Brandwerendheid 60 min.
	gebied voorzien van Algemene noodverlichting
	aanduiding vluchtweg met vluchtrichting
	aanduiding uitgang
	locatie brandslanghaspel in kast (slanglengte 30m1)
	locatie handbrandmelder
	locatie brandblusser draagbaar
	brandweerpaneel
	deur voorzien van panieksluiting, in de vluchtrichting zonder sleutel te openen

Opmerkingen:

- Alle maten in mm.
- P=0 = bovenkant afgewerkte begane grondvloer
- Netto vloeroppervlaktes volgens NEN 2580
- Brandweringssymbolen volgens NEN 1414
- Brandweringssymbolen waarbij aan 1 zijde een kruisje staat afgebeeld, impliceren uitsluitend brandwerendheidsis van de zijde waar het kruisje staat afgebeeld.
- Rc-waarden:
 Gevels = 4,5 m²K/W
 Vloeren = 3,5 m²K/W
 Dak = 6,0 m²K/W
- Gevelopeningen (glas+kozijn) gemiddelde U-waarde 1,65 W/m²K
- Kleuren en materialen conform materiaalomschrijving d.d 05.02.2016
- Gebruiksfunctie conform tekening DO-900



opdrachtgever BluePrint Automation B.V. Oostzee 26 te Woerden	datum 05-02-2016	formaat A0
project Nieuwbouw Bedrijfsgebouw Carrosserieweg te Woerden	datum wijziging a datum wijziging b datum wijziging c	schaal 1:200
onderdeel Overzichtsplattegrond Begane Grond (peil=0)	projectleider projecttekenaar architect	HD werk nr. 664.000
	fase Definitief Ontwerp	tekening nr. DO-100