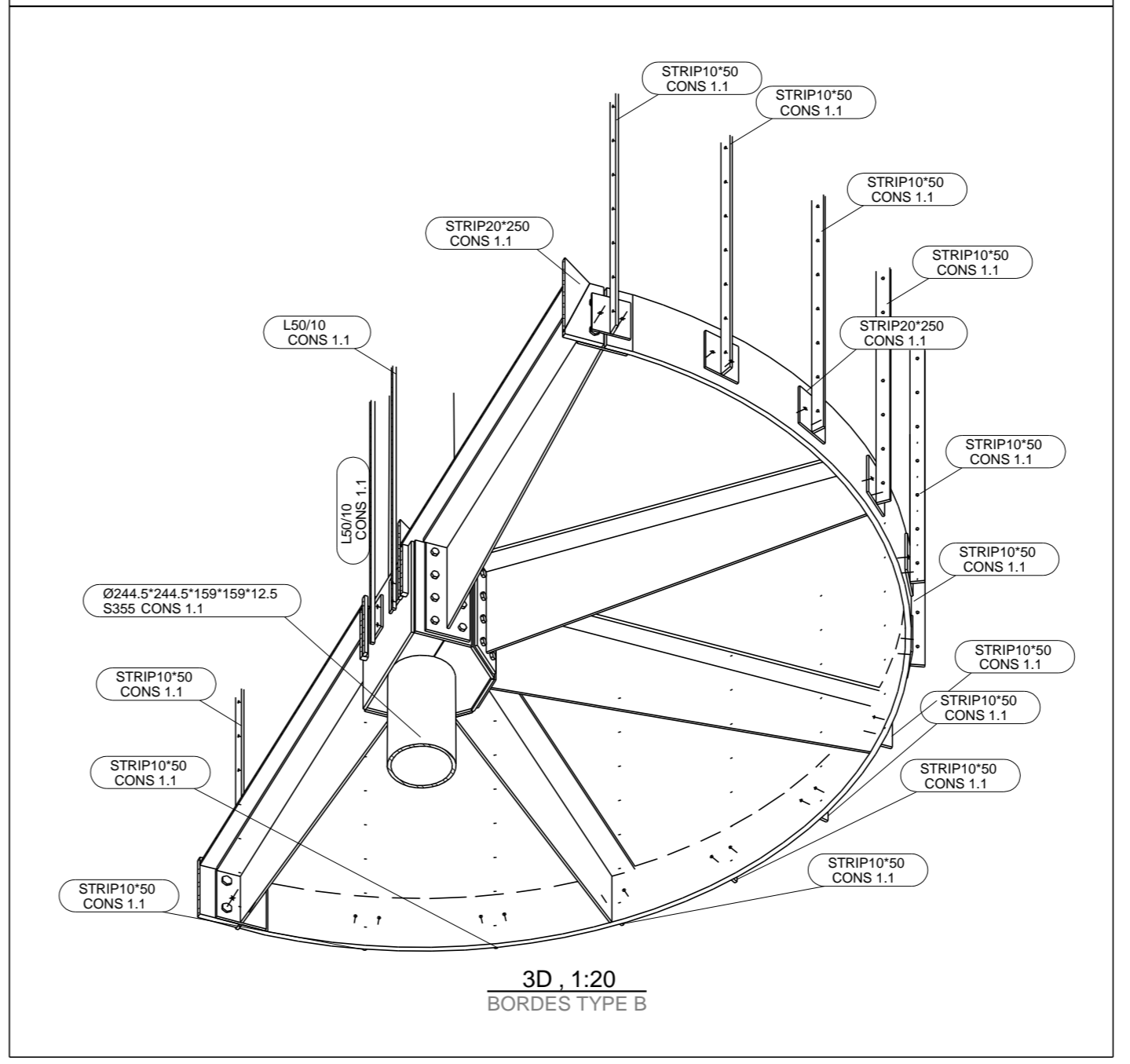
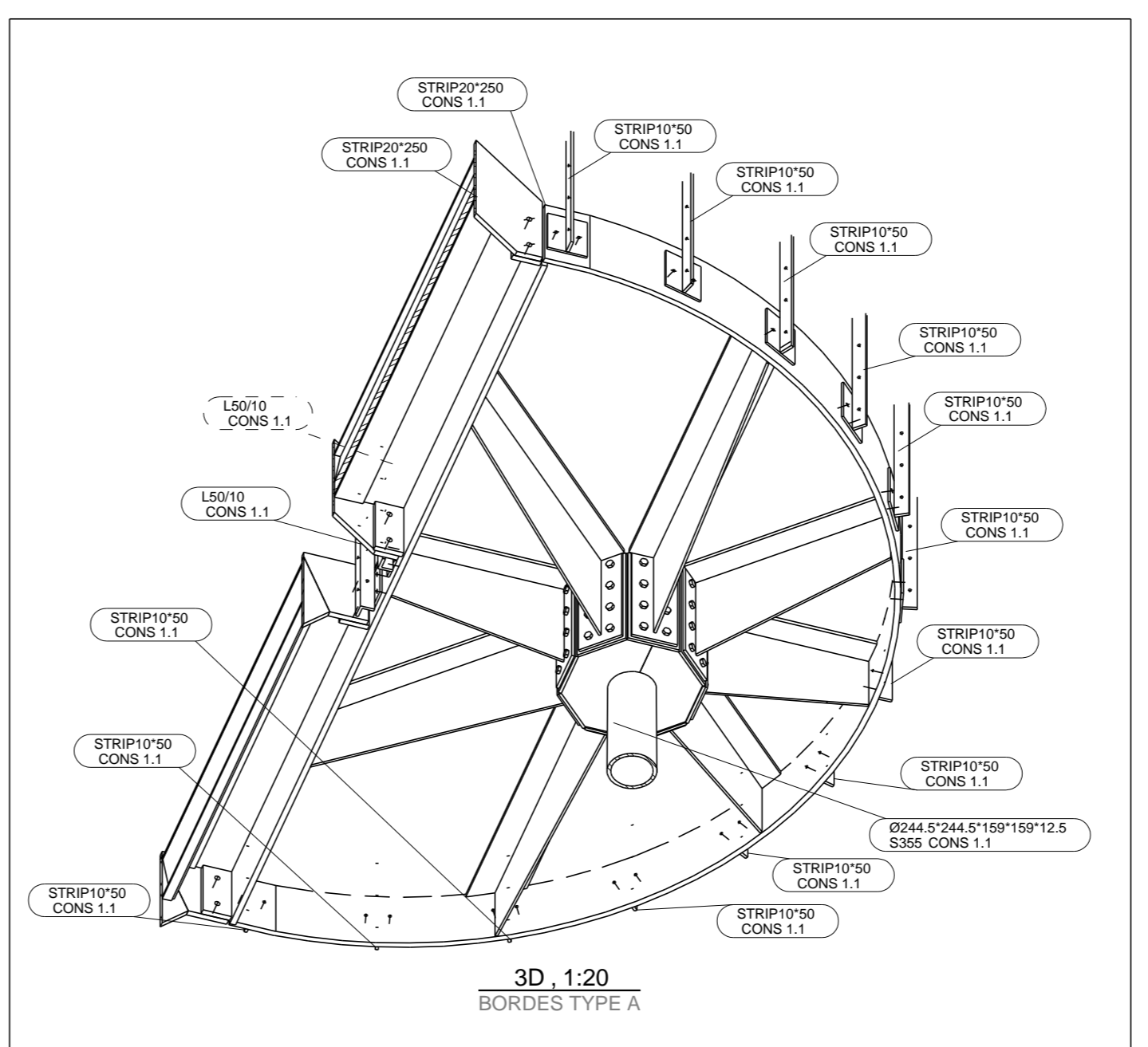
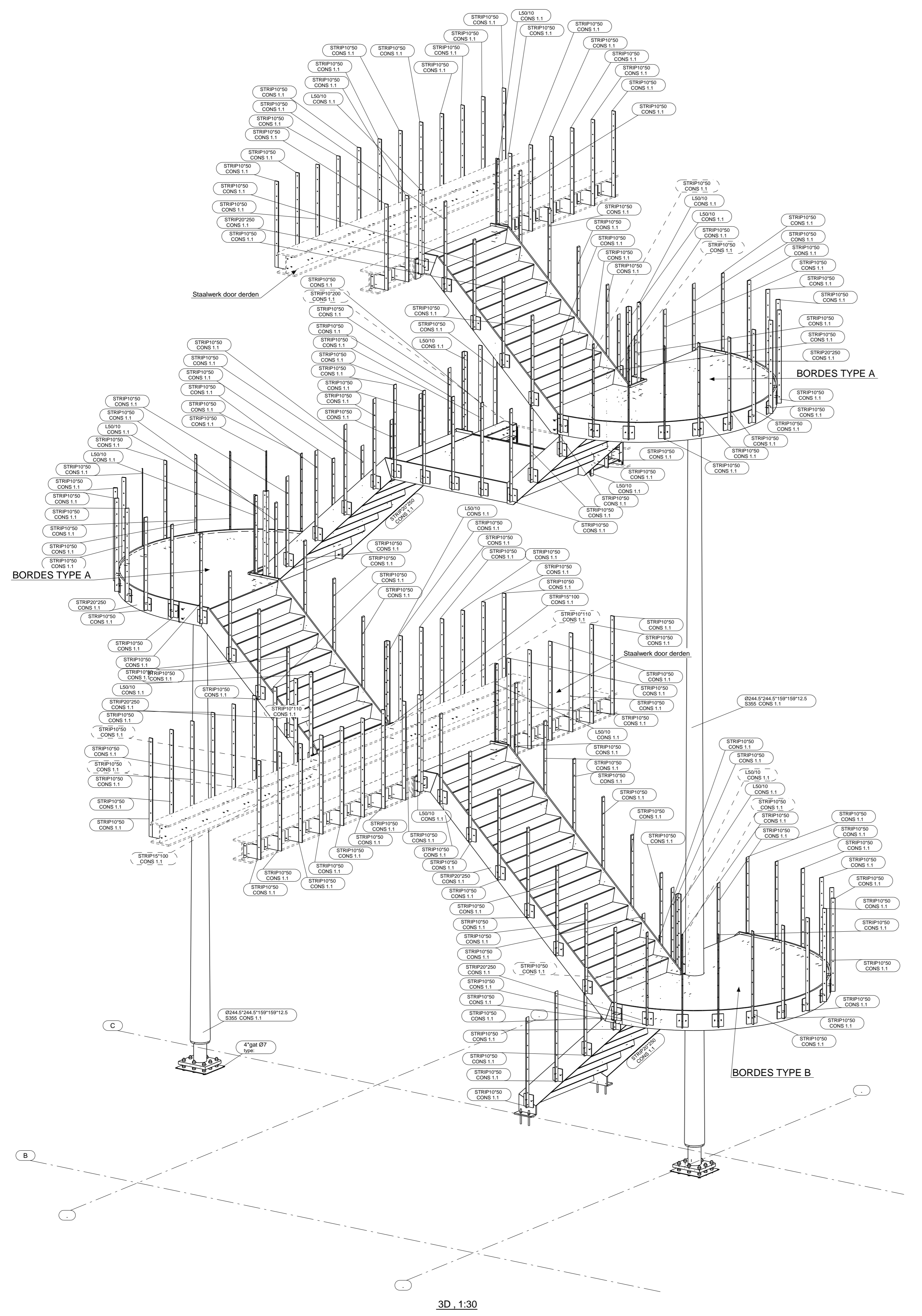


Fase naam	Afwerking	Commentaar	Fase
CONS 1.1	2-lags PC RAL...		1
ANK 1.9	N.V.T.	ankers	1
BS 1009	BESTAAND STAAL		



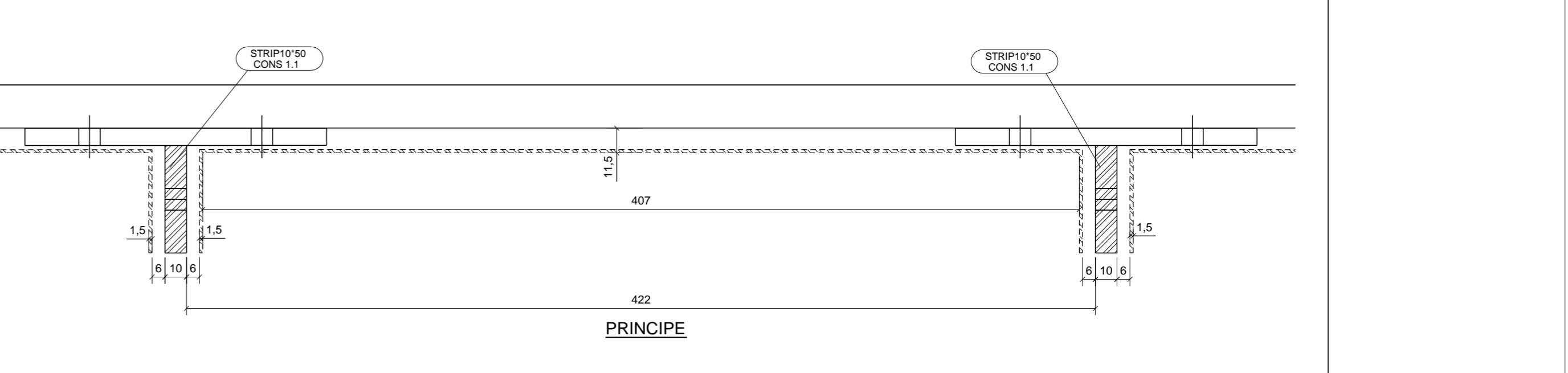
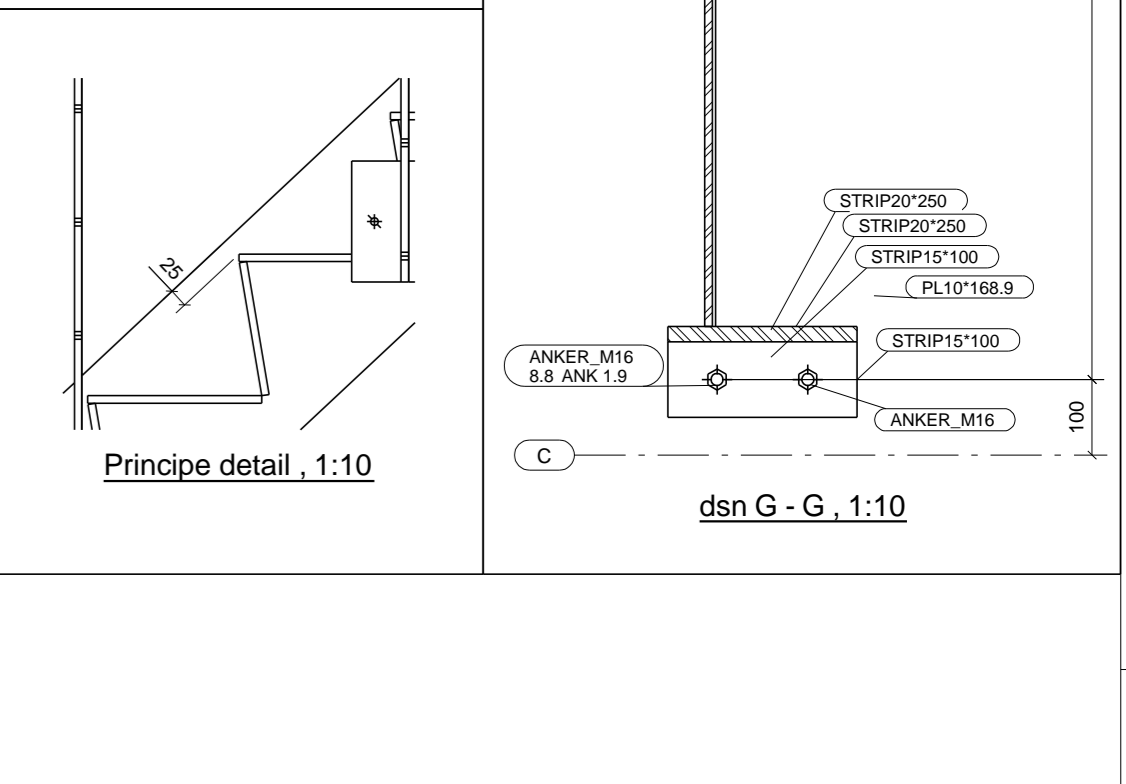
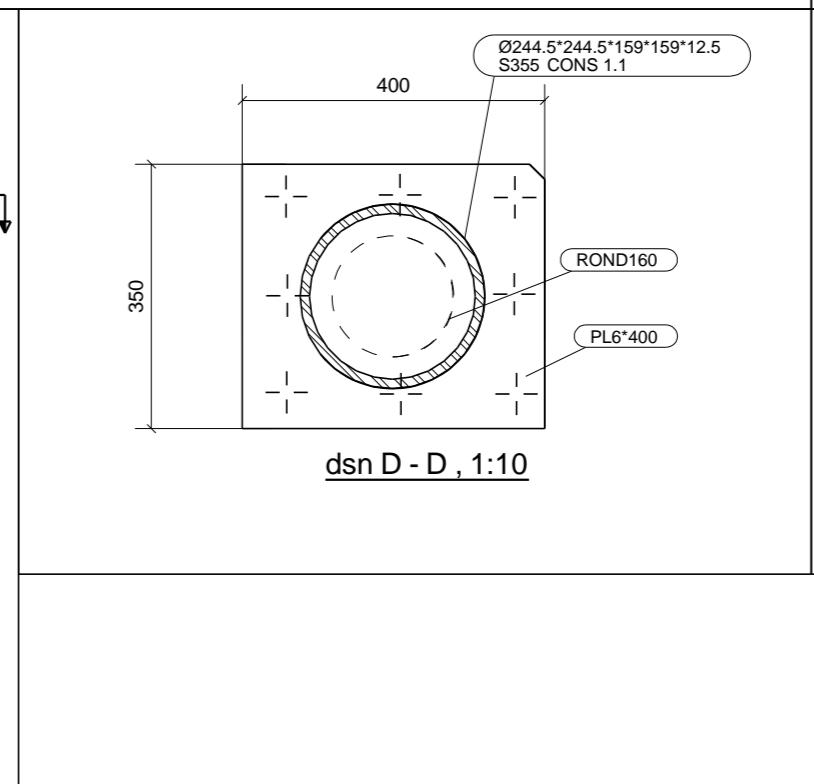
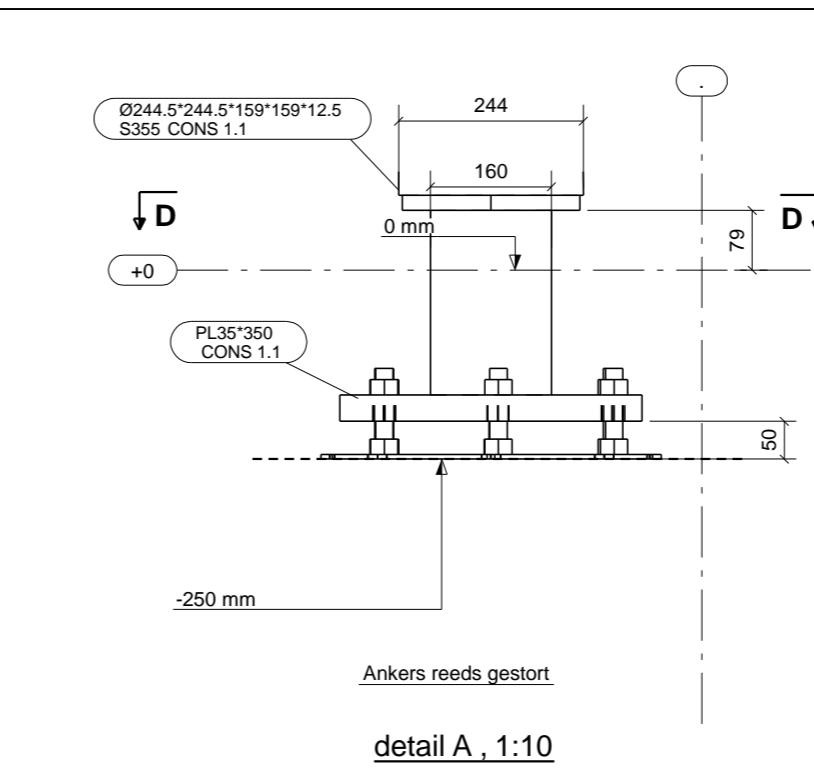
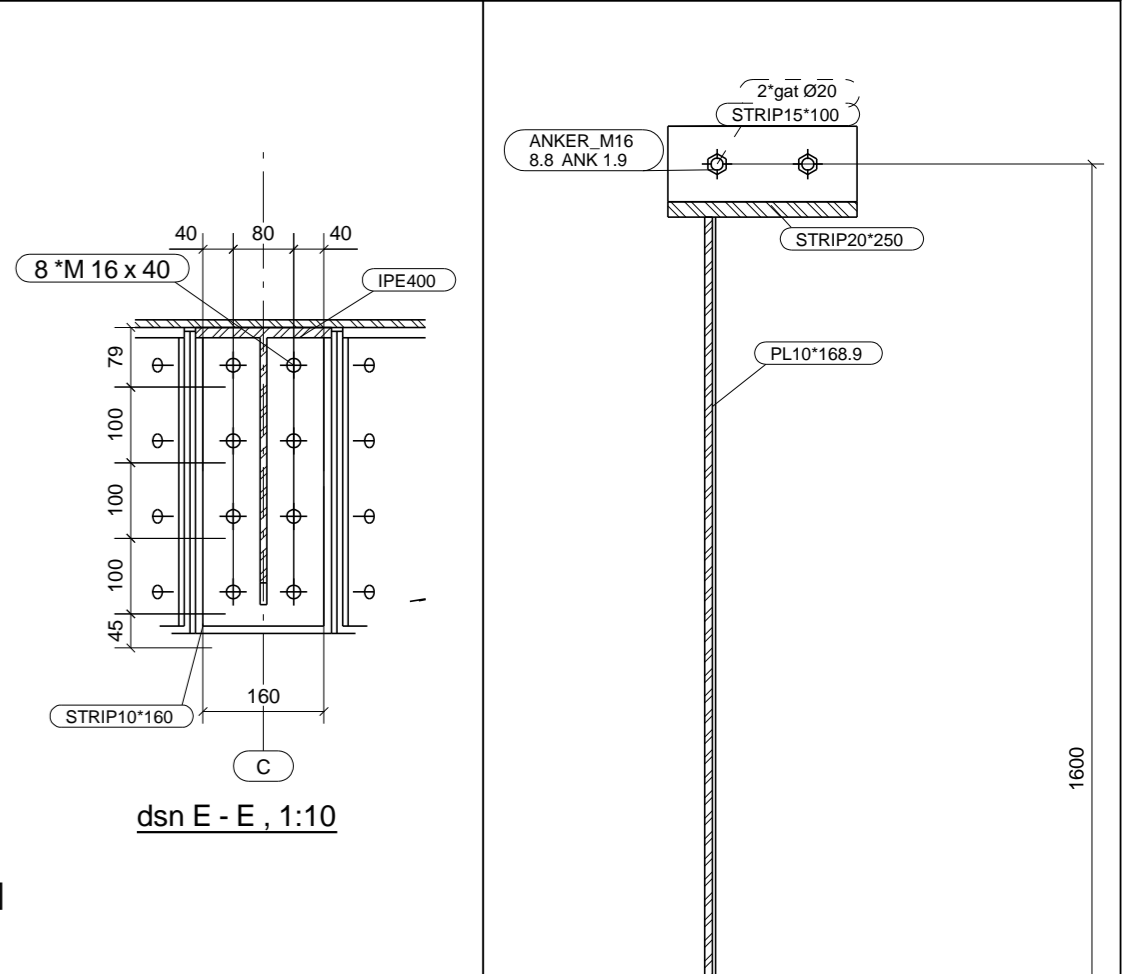
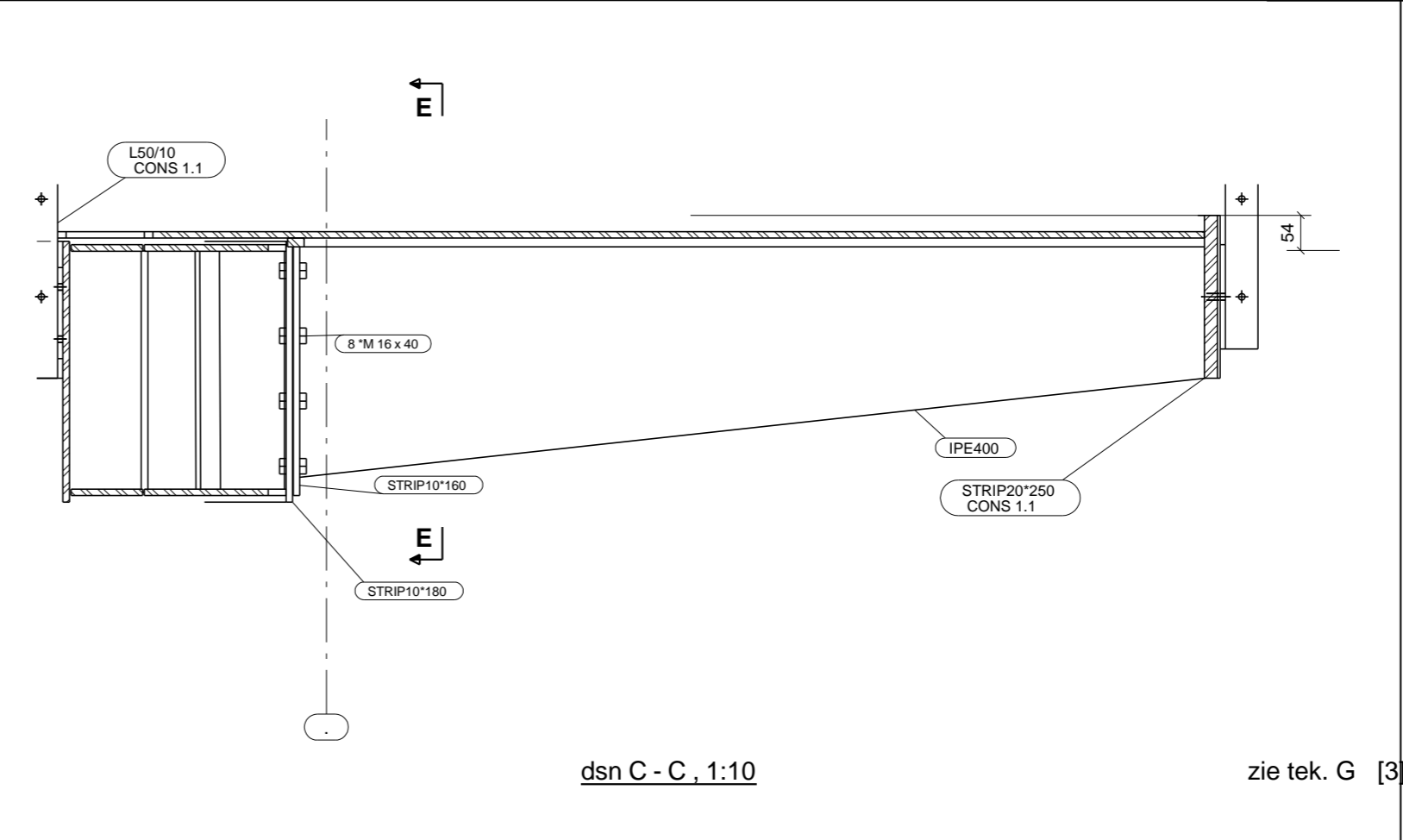
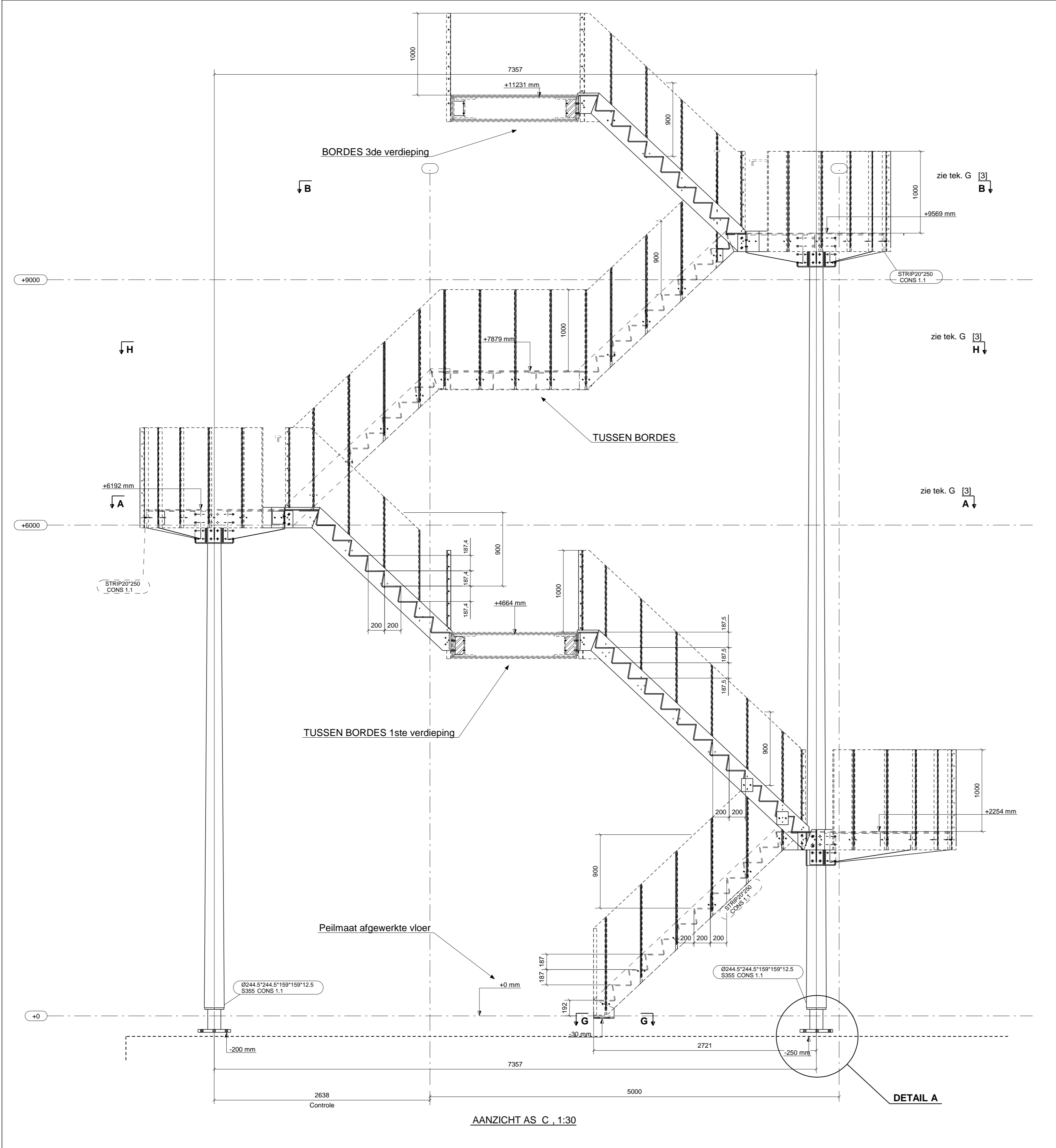
VRAGEN / OPMERKINGEN:

1. Graag opgeven (standaard) RAL-kleur 2-laags poedercoaat?
2. Ankers reeds gestort + ingemeten digitaal
3. Hekwerk t.p.v. vliesgevel 1e verdieping (Zie dsn H-H tek. G3) ruimte bouwkundig door derde
4. Controle uitvoering op zowwel tekeningen en IFC model?
5. Bij aansluiting baluster aan trapboom waarbij bout boven trede of in de trede vallen, worden blinde tapgaten toegepast. (Zie dsn K-K tek G3)
6. Graag aangeven voor wie bovenregel. vor Vic Obdam ? Graag aangeven hoe uit te voeren?

TER VRIJGAVE

3	-	TER VRIJGAVE	ter vrijgave productie (door opdrachtgever)	01-04-2014
2	-	VOORLOPIG		21-11-2013
1	-	VOORLOPIG		23-09-2013
Rev. nr.	Revisie merk	Revisie omschrijving		Revisie datum
Opdrachtgever: Memo Interieurcomponisten			Getekend: A.Kampstra	
Hoofdconstructeur:			Schaal: zie aanzicht	
Werk: Trap BMG Groep			Formaat: A1	
Werkadres:			Gecontroleerd: J. Stolze	d.d.
Onderwerp: 3D STAALOVERZICHT TRAP			Gecontroleerd: D. Blaauboer	d.d.
BOUTENKWALITEIT:	8.8 (gerolde draad)	T.A.V.	ZIE WERKPLAATSTEKENINGEN VOOR LASAFMETINGEN	
MATERIAALKWALITEIT:	S235JR	T.A.V.	ALGEMEEN: S235 a = 0,38 x t S355 a = 0,44 x t	T.A.V.
VIC OBDAM			Projectnummer_Fase: 230129_1	
BOUWEN BEGINT MET STAAL			Tekening: G [1]	

Fase naam	Afwerking	Commentaar	Fase
CONS 1.1	2-lgs PC RAL...		1
ANK 1.9	N.V.T.	ankers	1
FU 1001	FUNDERING		
HO 1006	HOUT		
BS 1009	BESTAAND STAAL		
OV 1011	OVERIG		
KOP 1013	KOPER		




TER VRIJGAVE

3	-	TER VRIJGAVE	ter vrijgave productie (door opdrachtgever)	01-04-2014
2	-	VOORLOPIG		21-11-2013
1	-	VOORLOPIG		23-09-2013

Rev. nr.	Revisie merk	Revisie omschrijving	Revisie datum
Opdrachtgever: Memo Interieurcomponisten			Getekend: A.Kampstra
Hoofdconstructeur:			Schaal: zie aanzicht
Werk: Trap BMG Groep			Formaat: A1
Werkadres:			Gecontroleerd: J. Stolze
			d.d.
			Gecontroleerd: D. Blaauboer
			d.d.

Onderwerp: AANZICHTEN TRAP	BOUTENKwaliteit: 8.8 (gerolde draad) T.A.V.	ZIE WERKPLAATSTEKENINGEN VOOR LASAFMETINGEN
	MATERIAALKwaliteit: S235JR T.A.V.	ALGEMEEN: S235 a = 0,38 x t S355 a = 0,44 x t T.A.V.

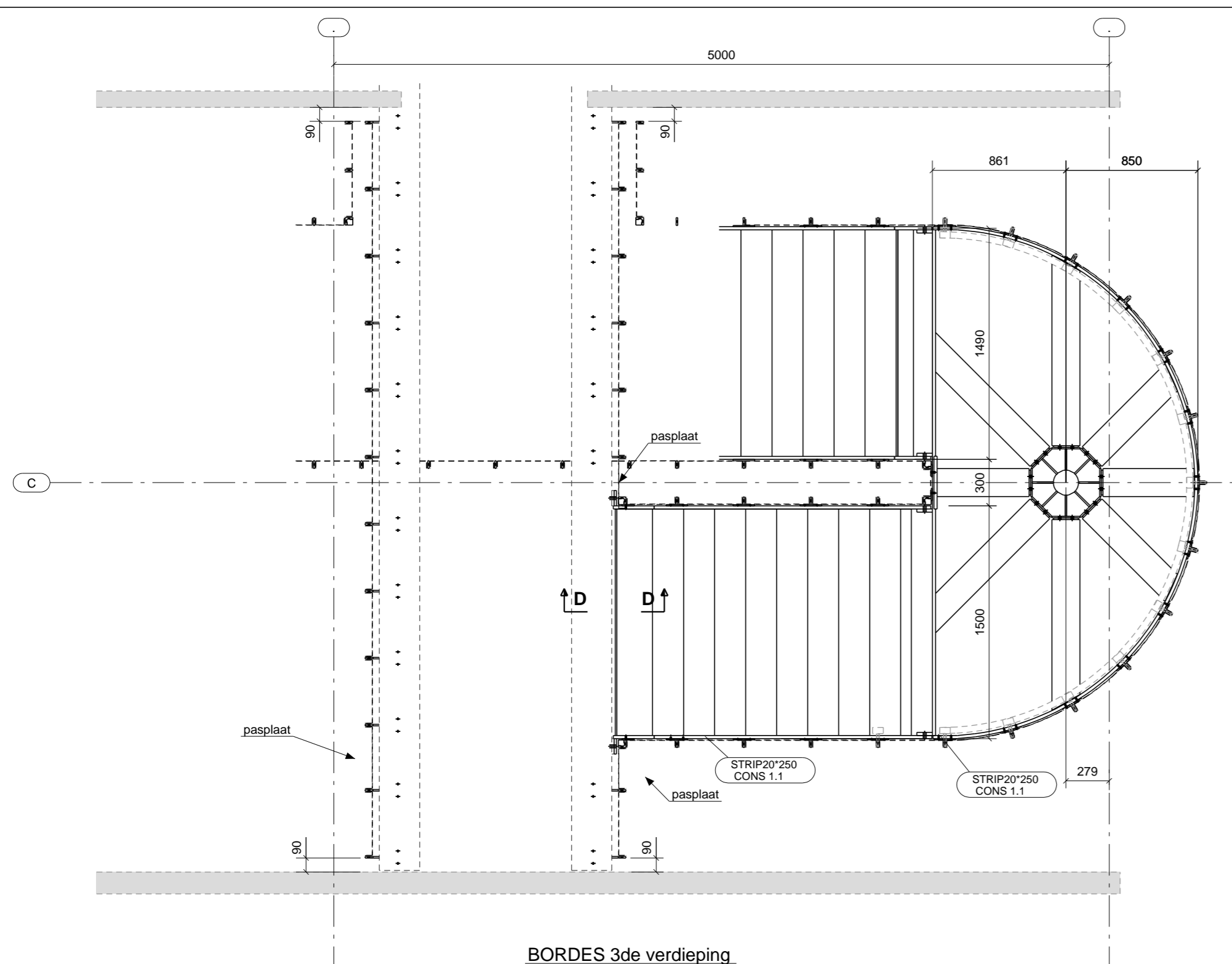
VIC OBDAM 

BOUWEN BEGINT MET STAAL

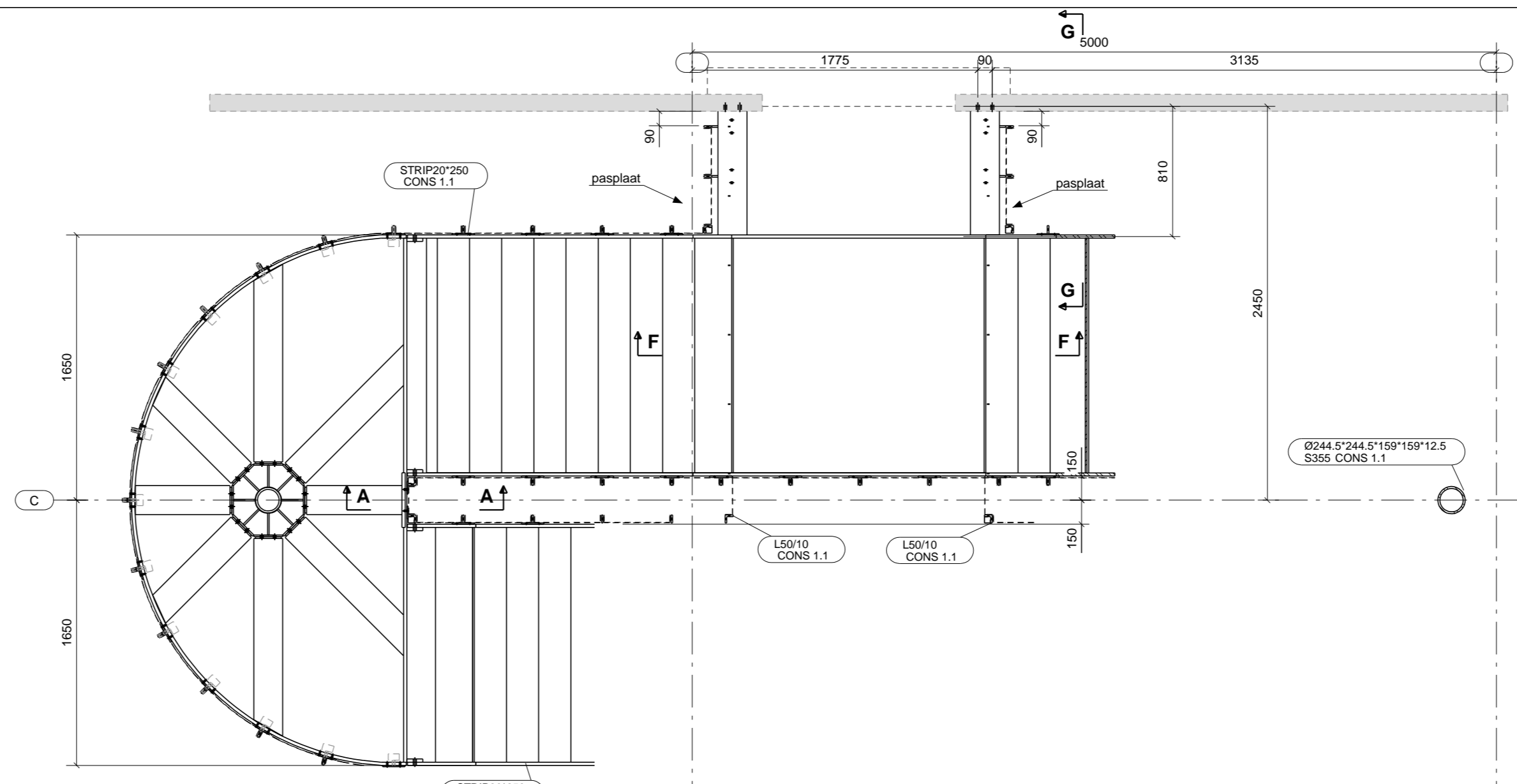
T: 0226-453 044 (algemeen)
T: 0226-363 690 (tekerkamer)

Projectnummer_Fase: 230129_1
Tekening: G [2]

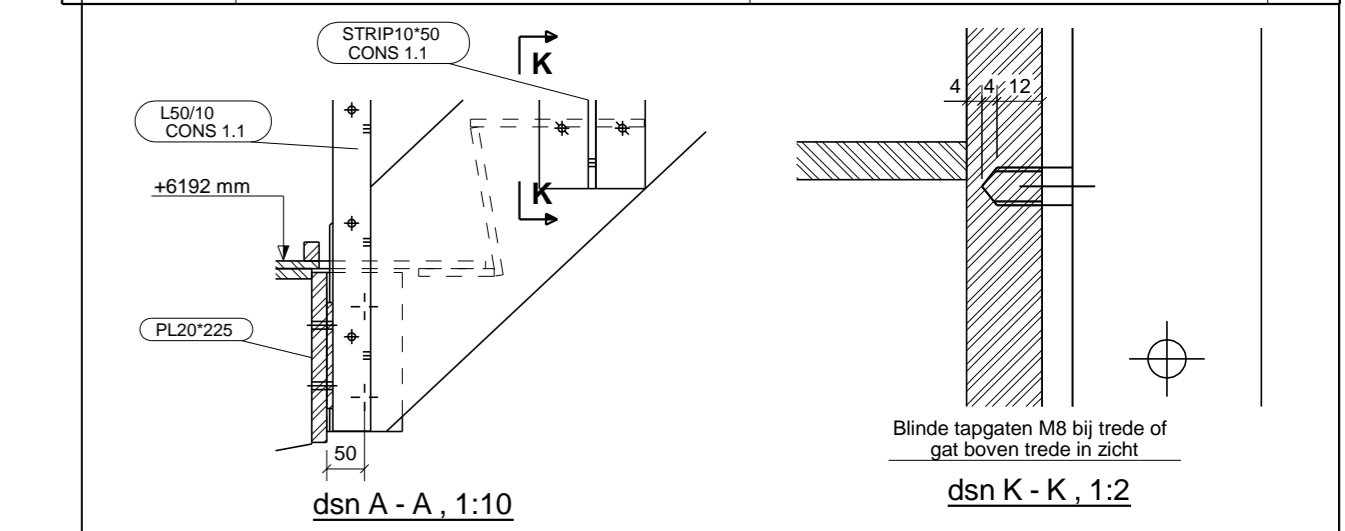
Conservierungs- & Transportlijst		Commentaar	Fase
CON 1.1	2-lgs PC RAL...		1
HO 1008	HOUT		
BS 1009	BESTAAND STAAL		
OV 1011	OVERIG		
KOP 1013	KOPER		



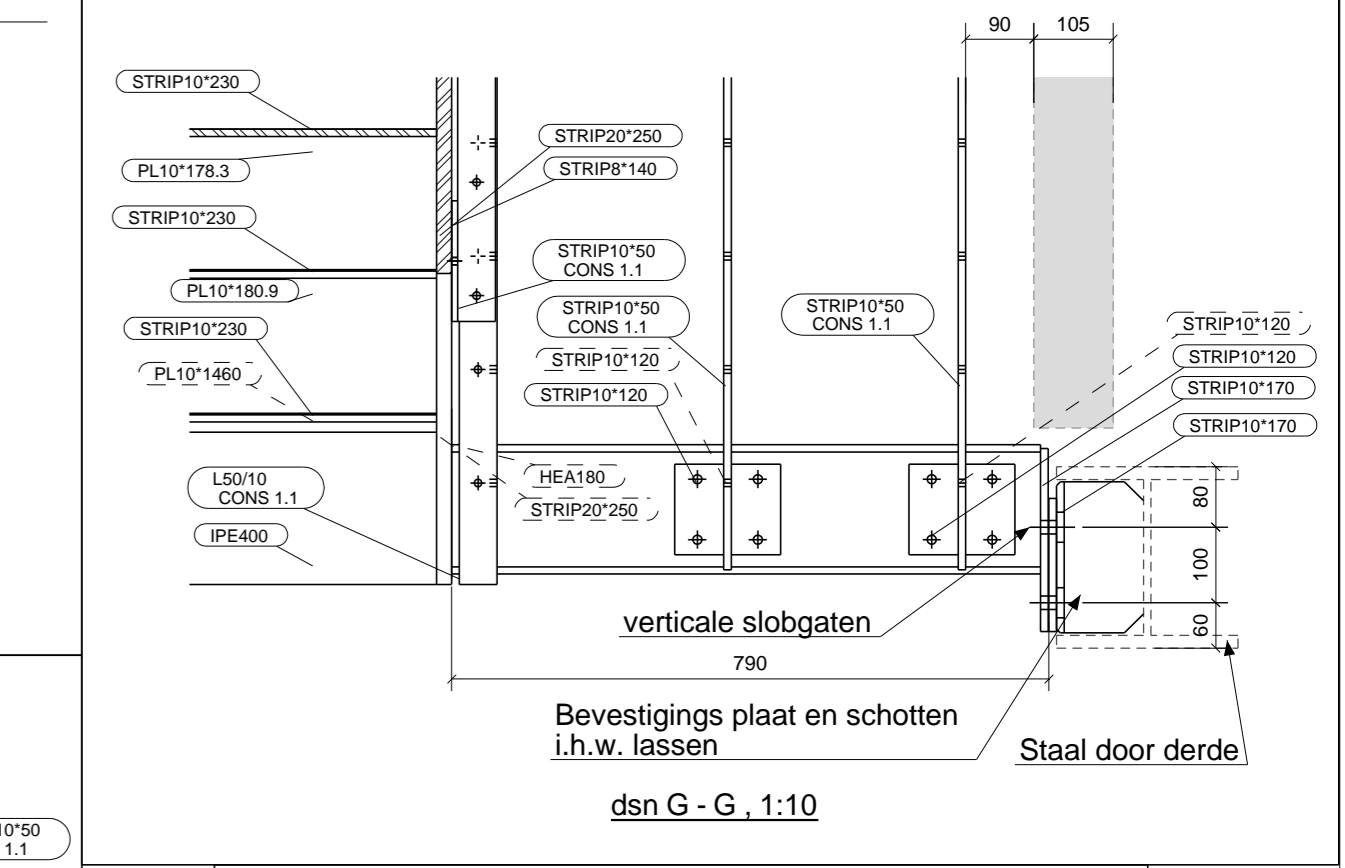
BORDES 3de verdieping
dsn B - B, 1:30
zie tek. G [2]



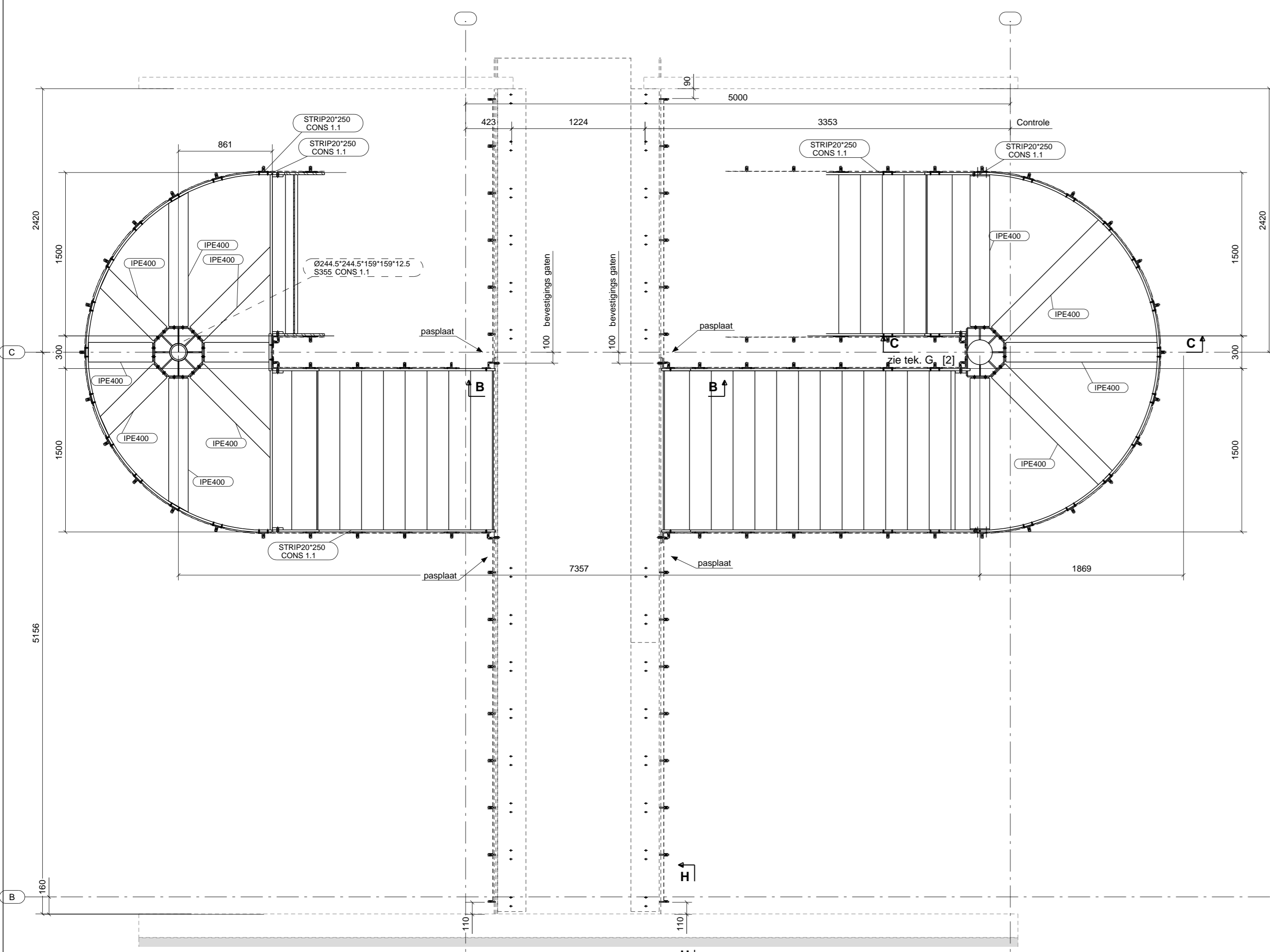
TUSSEN BORDES
dsn H - H, 1:30
zie tek. G [2]



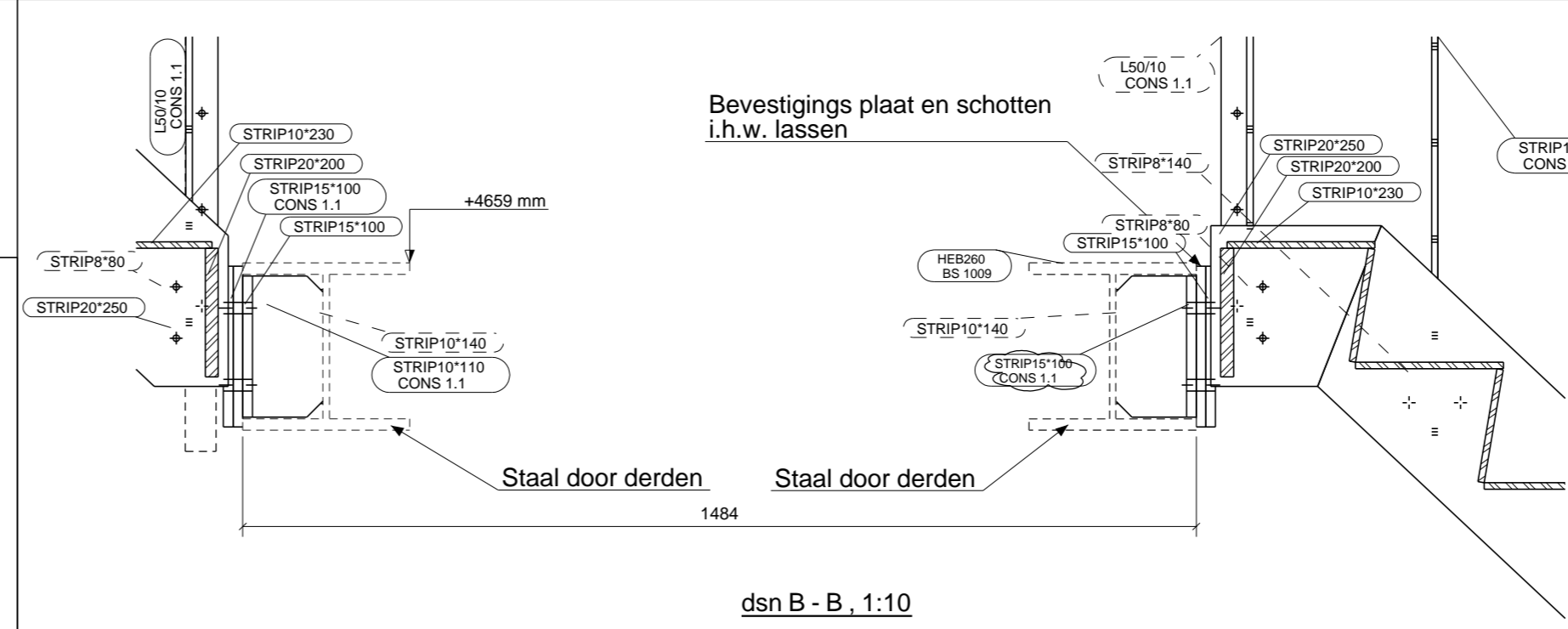
dsn A - A, 1:10
dsn K - K, 1:2



dsn G - G, 1:10

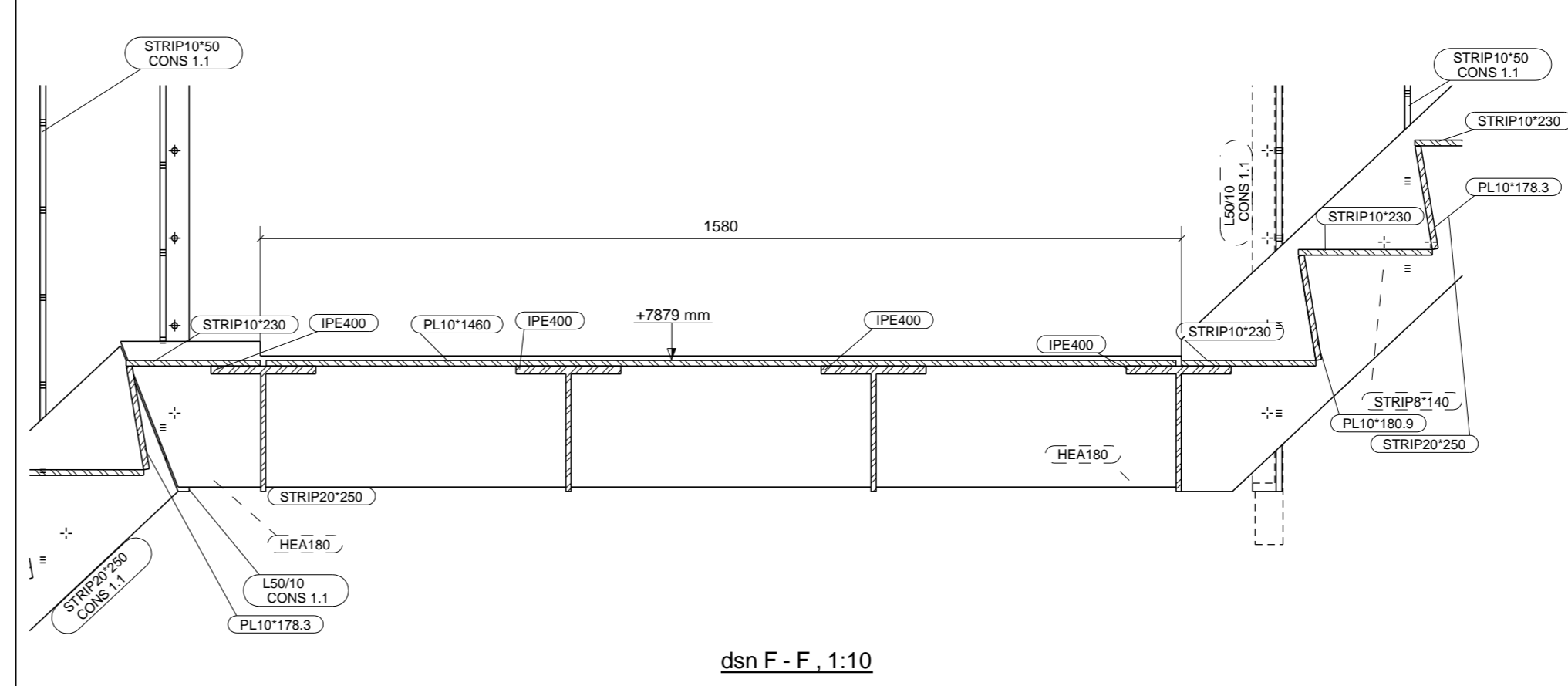


TUSSEN BORDES 1ste verdieping
dsn A - A, 1:30
zie tek. G [2]

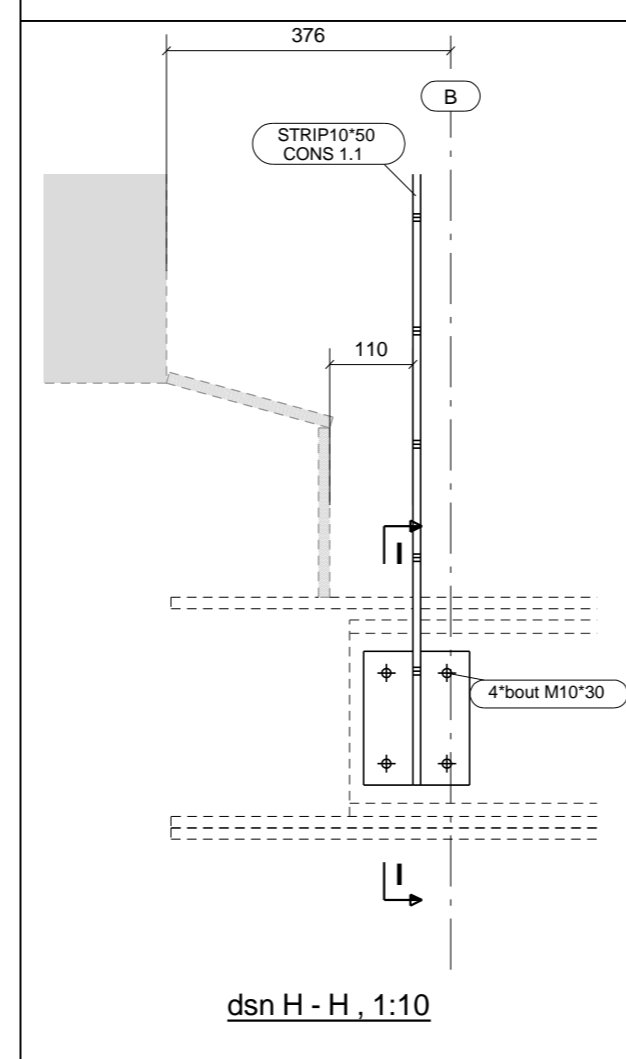


dsn B - B, 1:10

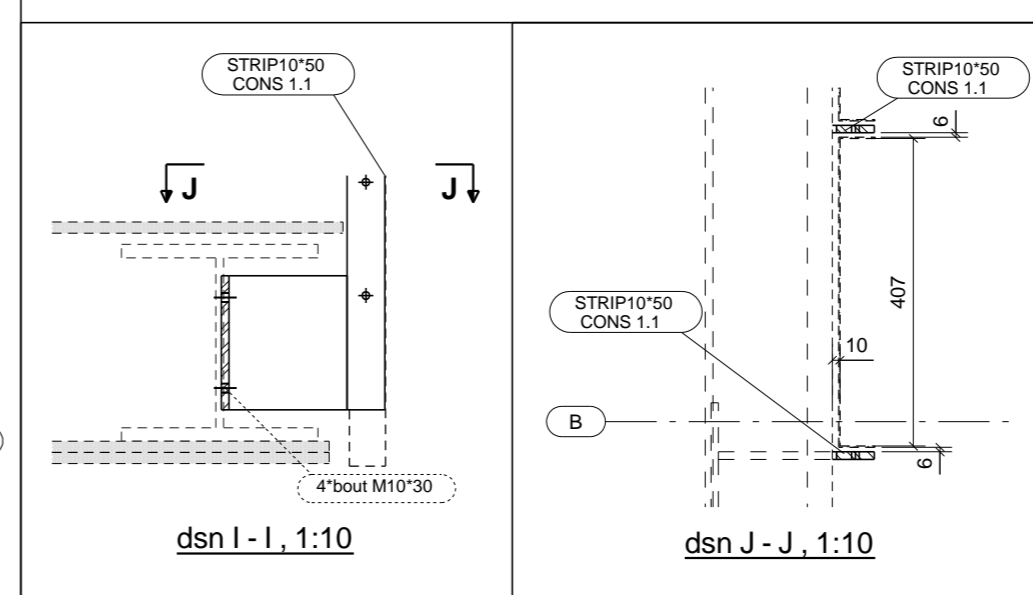
dsn D - D, 1:10



dsn F - F, 1:10



dsn H - H, 1:10



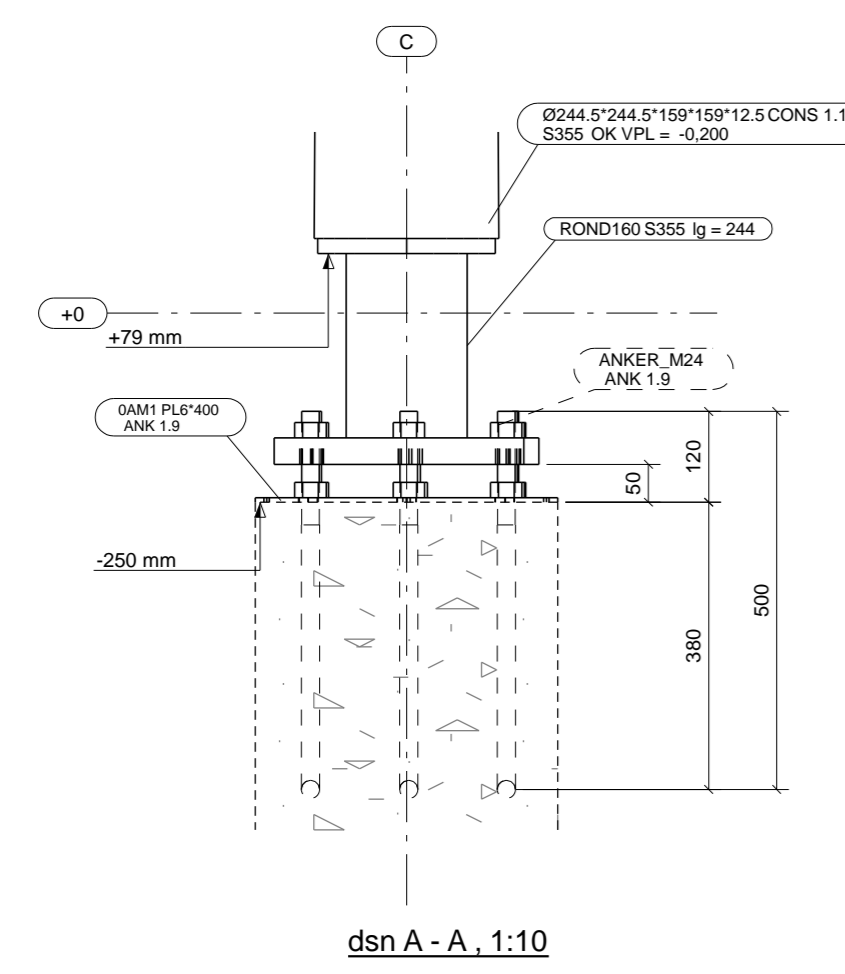
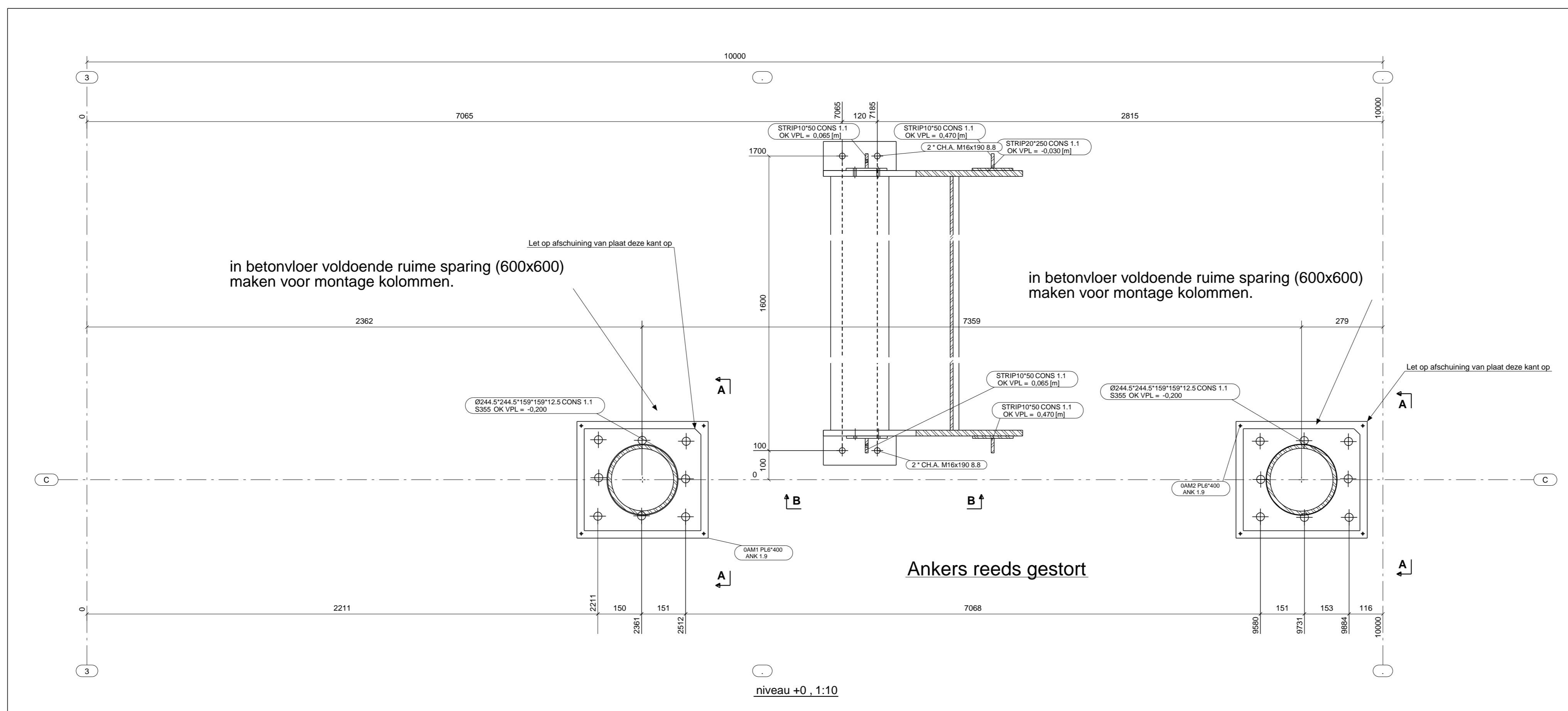
dsn I - I, 1:10

dsn J - J, 1:10

TER VRIJGAVE

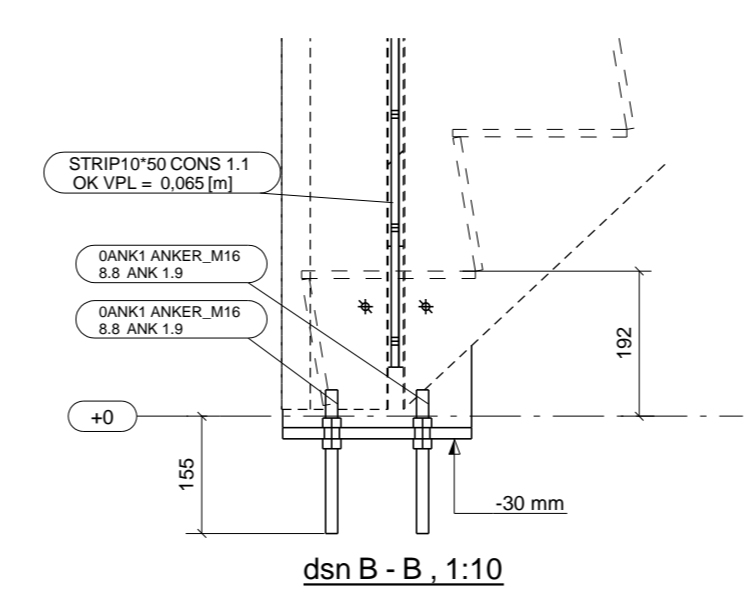
2	-	TER VRIJGAVE	ter vrijgave productie (door opdrachtgever)	01-04-2014
1	-	VOORLOPIG		21-11-2013
Rev. nr.	Revisie merk	Revisie omschrijving		Revisie datum
Opdrachtgever: Memo Interieurcomponisten			Getekend: A.Kampstra	
Hoofdconstructeur:			Schaal: zie aanzicht	
Werk: Trap BMG Groep			Formaat: A1	
Werkadres:			Gecontroleerd: J. Stolze	
Onderwerp: STAALOVERZICHT BORDES			d.d.	
BOUTENKWALITEIT: 8.8 (gerolde draad) T.A.V.			Gecontroleerd: D. Blaauboer	
MATERIAALKWALITEIT: S235JR T.A.V.			d.d.	
ALGEMEEN: S235 a = 0,38 x t S355 a = 0,44 x t T.A.V.			Projectnummer_Fase: 230129_1	
VIC OBDAM			Tekening: G [3]	
BOUWEN BEGINT MET STAAL			T: 0226-453 044 (algemeen) T: 0226-363 690 (tekerkamer)	

Conservings- & Transportlijst			
Fase naam	Afwerking	Commentaar	Fase
CONS 1.1	2-lgs PC RAL...		1
ANK 1.9	N.V.T.	ankers	1
FU 1001	FUNDERING		
KOP 1013	KOPER		



HAAKANKER M24-500x100
kwaliteit 4.6 ELVZ
AANTAL: 16 Stuks

Voor belasting op fundering
 zie berekeningen Vic Obdam d.d. 31-09-2013
 Hoofdstuk 4.2 blz8 (11)



BOORANKERS M16x190
kwaliteit 8.8
AANTAL: 4 Stuks


Ruw beton op peil -50
 Ankers afslijpen na montage trap

DEFINITIEF

Rev. nr.	Revisie merk	Revisie omschrijving	Revisie datum
3	-	DEFINITIEF	1-04-2014
2	-	DEFINITIEF	19-12-2013
1	-	VOORLOPIG	16-12-2013

Opdrachtgever: Memo Interieurcomponisten	Getekend: A.Kampstra
Hoofdconstructeur:	Schaal: zie aanzicht
Werk: Trap BMG Groep	Formaat: A1
Werkadres:	Gecontroleerd: J. Stolze
Onderwerp: ANKERPLAN	d.d.
	Gecontroleerd: D. Blaauboer
	d.d.

BOUTENKwaliteit: 8.8 (gerolde draad) T.A.V.	ZIE WERKPLAATSTEKENINGEN VOOR LASAFMETINGEN
MATERIAALKwaliteit: S235JR T.A.V.	ALGEMEEN: S235 a = 0,38 x t S355 a = 0,44 x t T.A.V.

VIC OBDAM  Projectnummer_Fase:
230129_1
 Tekening:
G [4]

BOUWEN BEGINT MET STAAL T: 0226-453 044 (algemeen) T: 0226-363 890 (tekenkamer)

Tekla Structures model: 230129_Memo Interieurcomponisten_Trap BMG Groep