

## ALGEMENE OPMERKINGEN:

- Maten in mm tenzij anders aangegeven
- Ontwerptemperatuur/referentietemperatuur ten behoeve van meten +10°C
- Hoogtematen in meters t.o.v. N.A.P.
- Maten in het werk controleren
- Maalvoering hoeken in 360° stelsel
- Gewichten uit 3D modellen bevatten geen toleranties, conservering en lasvolumes

## EISEN STAALCONSTRUCTIE EN FABRICAGE:


- Volgens NEN-EN 1090-2
- Executieklasse 2 tenzij anders aangegeven
- Fundamentele fabricage- en montage toleranties volgens NEN-EN 1090-2 bijlage D.1
- Functionele fabricage- en montage tolerantie:
  - Klasse 1 volgens NEN-EN 1090-2 bijlage D.2
  - Functionele fabricagetolerantie klasse C (voor lengtematen en hoekmaten) en klasse G (voor rechtheid, vlakheid en paralleliteit) volgens NEN-EN-ISO 13920
- Afwateringsgaten  $\phi$  15mm
- Laspoorten min. R=30

## MATERIAALKWALITEIT:

- Alle materialen S235JR conform NEN-EN 10025 tenzij anders aangegeven
- Buisprofielen minimaal S355JO conform NEN-EN 10219-1 en 2
- Indien z kwaliteit vereist dan volgens NEN-EN 10164

## LASSEN:

- Alle lassen a=25 tenzij anders vermeld

- $\Delta$ 1a = 
- Lasymbolen volgens NEN-EN-ISO 2553
- RVS losse onderdelen beitsen + passiveren na lassen
- Alle lassen waterdicht rondom aflassen
- hijsogen 100% MT en/of UT
- Lasonderzoek conform NDD plan

## BEVESTIGINGSMIDDELEN:

- Bevestigingsmiddelen kwal. 8.8 thvz tenzij anders aangegeven
- Bevestigingsmiddelen thermisch verzinkt ISO-passend uitvoeren tenzij anders aangegeven
- RVS bevestigingsmiddelen kwaliteit A4 tenzij anders aangegeven
- RVS bevestigingsmiddelen moeten van het omringende koolstofstaal worden geïsoleerd
- Schroefdraden en montagevlakken moeten voorafgaand aan de montage met waterafstotend montagevet worden ingevet

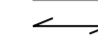
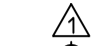



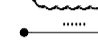
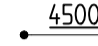

## OVERIGE ONDERDELEN:

- Baluster Grenenhout verduurzaamd met Celfix
- Roosters: Kunststof FRP roosters  
Hoogte 38  
Maaswijdte 38x38  
Zelfklevend EPDM celrubber tussen rooster en oplegging  
Roosters regelmatig controleren op losstrillen

## AFKORTINGEN:

- COG - Center Of Gravity
- EXC - Executieklasse
- kg - Kilogram
- kN - KiloNewton
- Merk - Samenstelling van Posnummers
- mm - Millimeter
- MT - Magnetisch Onderzoek
- NDD - Niet Destructief Onderzoek
- P. - Posnummer
- T - Ton
- TYP. - Typical
- UT - Ultrasoon Onderzoek

## SYMBOLEN/SPECIEFIEKE AANDUIDINGEN:

-  - Draagrichting roosters
-  - Revisiesymbool
-  - Zwaartepunt
-  - Opmerking voor uitvoering
-  - Nog niet uitvoeren
-  - Revisiewolk
-  - Nog in te meten maat
-  - Maalvoering niet op schaal

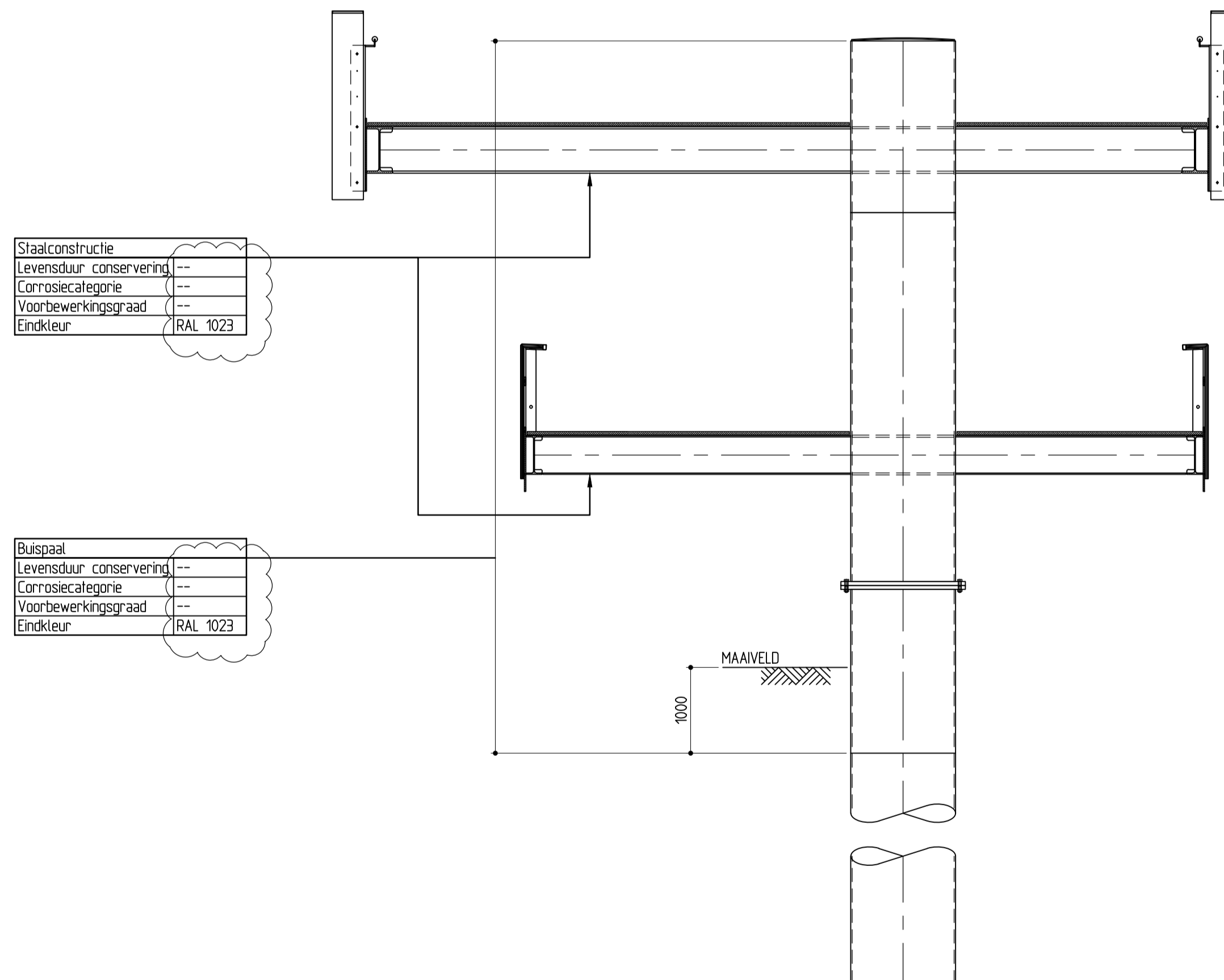
## CONSERVERING:

- Conserveren volgens NEN-EN 1090-2
- Thermisch verzinken van onderdelen volgens NEN-EN-ISO 1461, handregels handvriendelijk gepoetst
- Thermisch verzinkte onderdelen voorzien van ontluchtingsgaten, conform NEN-EN-ISO 1461 of Stichting Doelmatig Verzinken
- In te storten onderdelen en vulplaten thermisch verzinken
- Ankers boven stortlijn volledig intapen met densoband
- Conserveringsseisen per onderdeel conform overzicht:

TER INFO

## CONSERVERINGSSYSTEEM VSF:

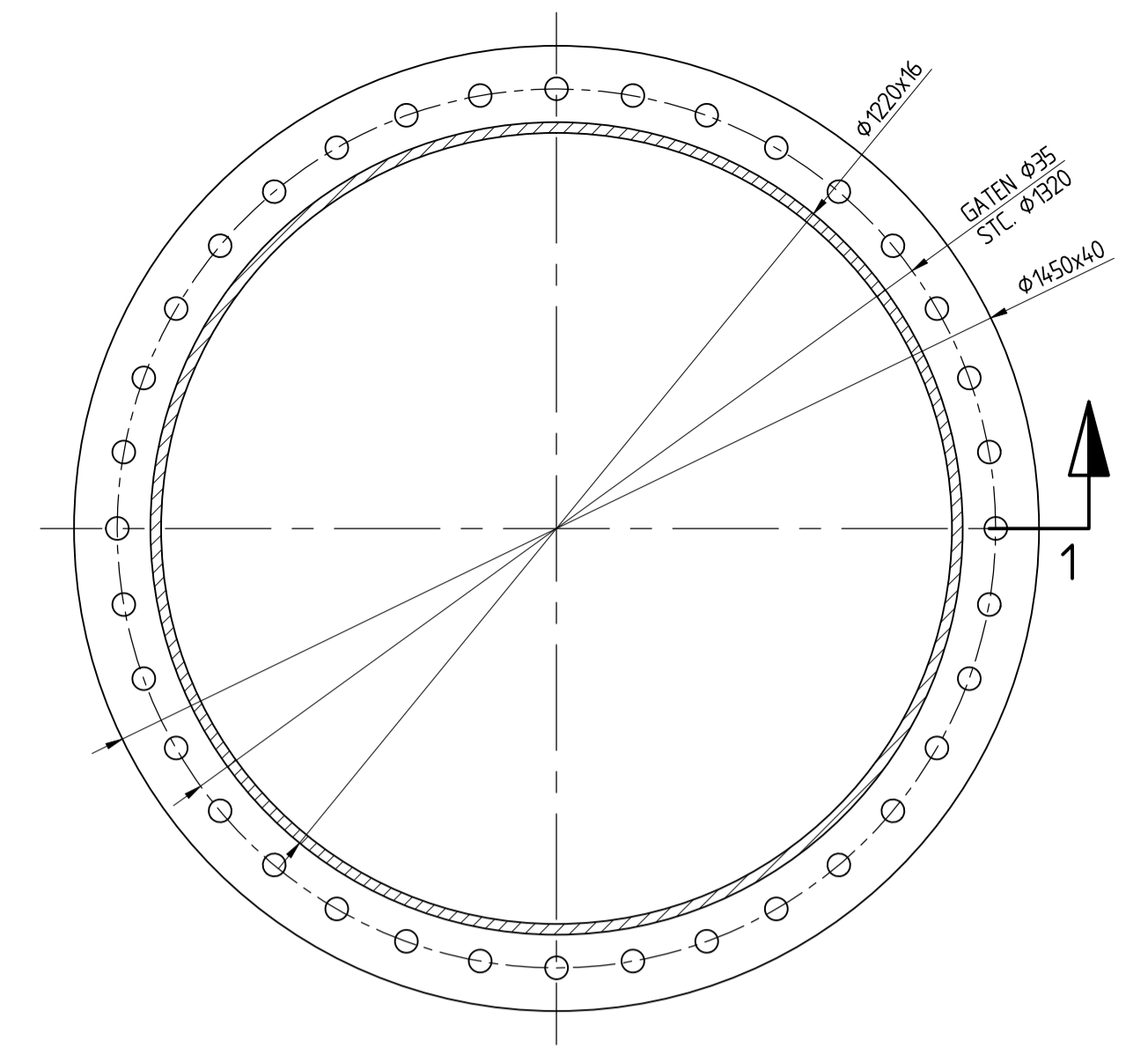
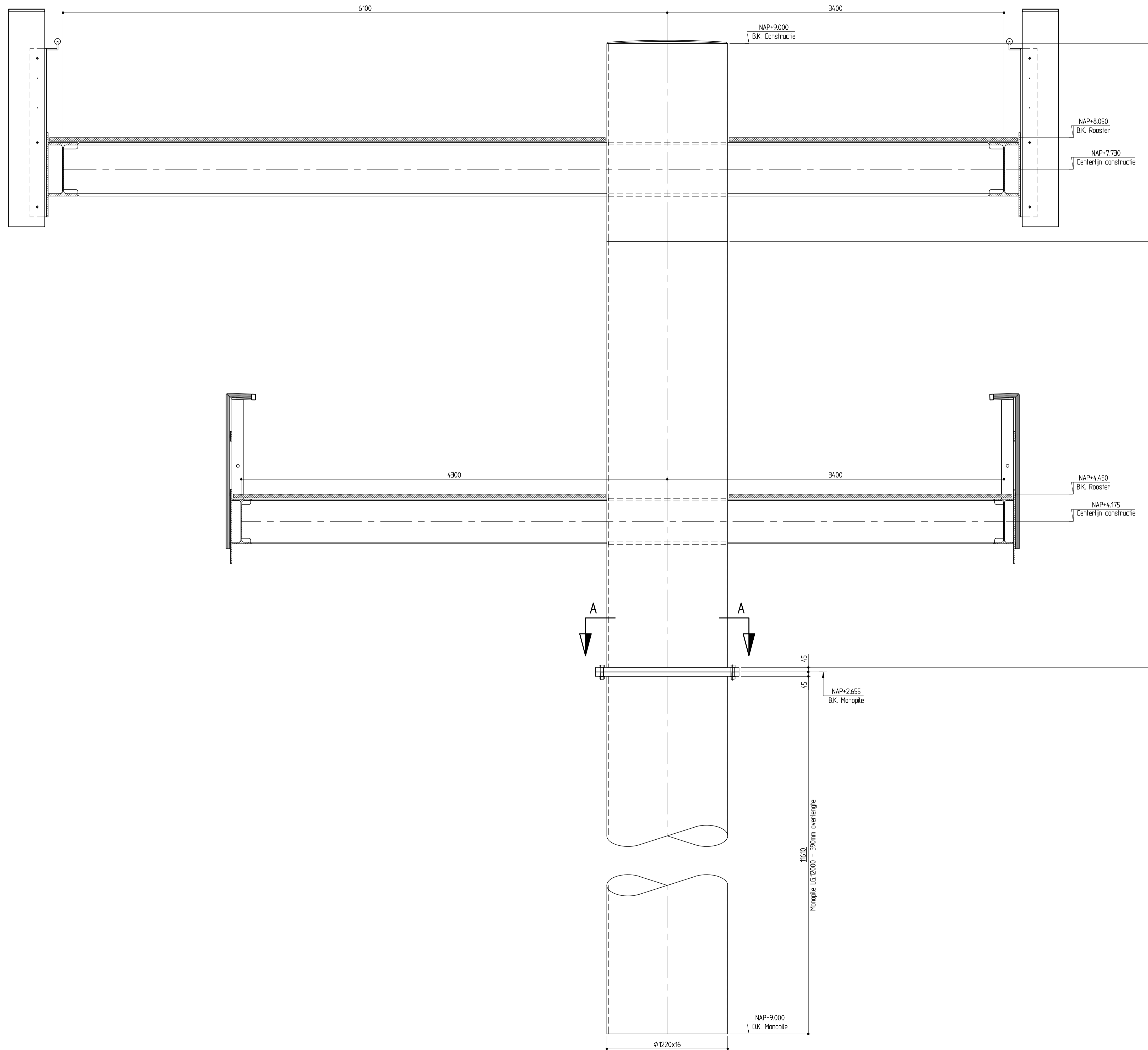
- Conservering buispaten uitwendig: (Tot 100 m onder het bodem niveau)
  - Stralen SA 2 1/2 vigs ISO 8501-1
  - 1<sup>e</sup> laag epoxy primer 75  $\mu$ m roodbruin
  - 2<sup>e</sup> laag epoxy coating 150  $\mu$ m grijs
  - 3<sup>e</sup> laag epoxy coating 150  $\mu$ m geel
- Conservering overig:
  - Stralen SA 2 1/2 vigs ISO 8501-1
  - 1<sup>e</sup> laag epoxy primer 75  $\mu$ m roodbruin
  - 2<sup>e</sup> laag epoxy coating 150  $\mu$ m grijs
  - 3<sup>e</sup> laag epoxy coating 150  $\mu$ m geel



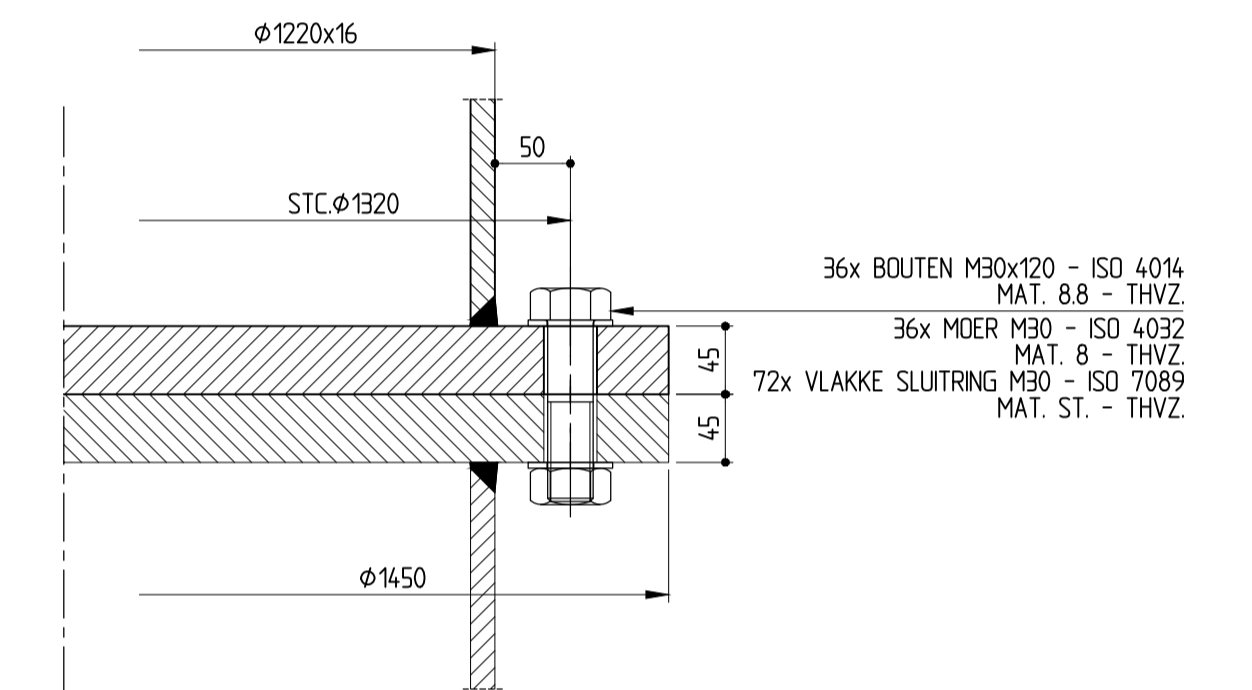
## TEKENINGENLIJST

TEKENING NR.	OMSCHRIJVING
P16-114-001	ALGEMENE OPMERKINGEN
P16-114-002	OVERZICHT SITUATIE
P16-114-003	OVERZICHT UITKIJKTOREN
P16-114-004	EERSTE VERDIEPING
P16-114-005	TWEEDE VERDIEPING

Revisie	Omschrijving	Datum	Get./paraaf	Get./paraaf
0	Eerste uitgave	10-03-2017	VAW	HVM
<b>Volker Staal en Funderingen bv</b>  Quarantaineweg 10, 3089 XP Rotterdam Postbus 54548, 3008 KA Rotterdam Telefoon 010-2992288 Telefax 010-2992277 Internetaf: www.vst.nl Algemeen e-mailadres: info@vst.nl Handelsreg. Rotterdam 24229578				
Opdrachtgever: <b>Gemeente Hollands Kroon</b>				
Project: <b>Den Oever Waddenbelevingspunt</b>				
Onderdeel: <b>Algemene opmerkingen</b>				Blad: 1/1
				Formaat: A1
				Schaal: 150
Onderwerfase: <b>Definitief ontwerp</b>		Status: <b>Ter acceptatie</b>		Get.: V. Awadis
Werknr.: <b>W17-023</b>		Docnr.: <b>P16-114-001</b>		Get.: H. van der Meijs
				Revisie: 0
Deze tekening is eigendom van Volker Staal en Funderingen, zonder haar toestemming mag niets van deze tekening worden gekopieerd, gebruikt of aan derden ter inzage worden gegeven.				



**Doorsnede A-A**  
Schaal 1:10



**Detail 1**  
Schaal 1:5

**OPMERKINGEN:**

- Voor algemene opmerkingen zie tekening P16-114-001

Revisie	Omschrijving	Datum	Get./paraaf	Get./paraaf
0	Eerste uitgave	10-03-2017	VAW	HVM

**Volker Staal en Funderingen bv**

Quarantaineweg 10, 3089 KP Rotterdam  
Postbus 54548, 3008 KA Rotterdam  
Telefoon 010-2992288  
Telefax 010-2992277  
Internets: www.vst.nl  
Algemeen e-mailadres: info@vst.nl  
Handelsreg. Rotterdam 24229578

Opdrachtgever: **Gemeente Hollands Kroon**

Project: **Den Oever Waddenbelevingspunt**

Onderdeel: **Overzicht Uitkijktoren**

Blad: 1/1

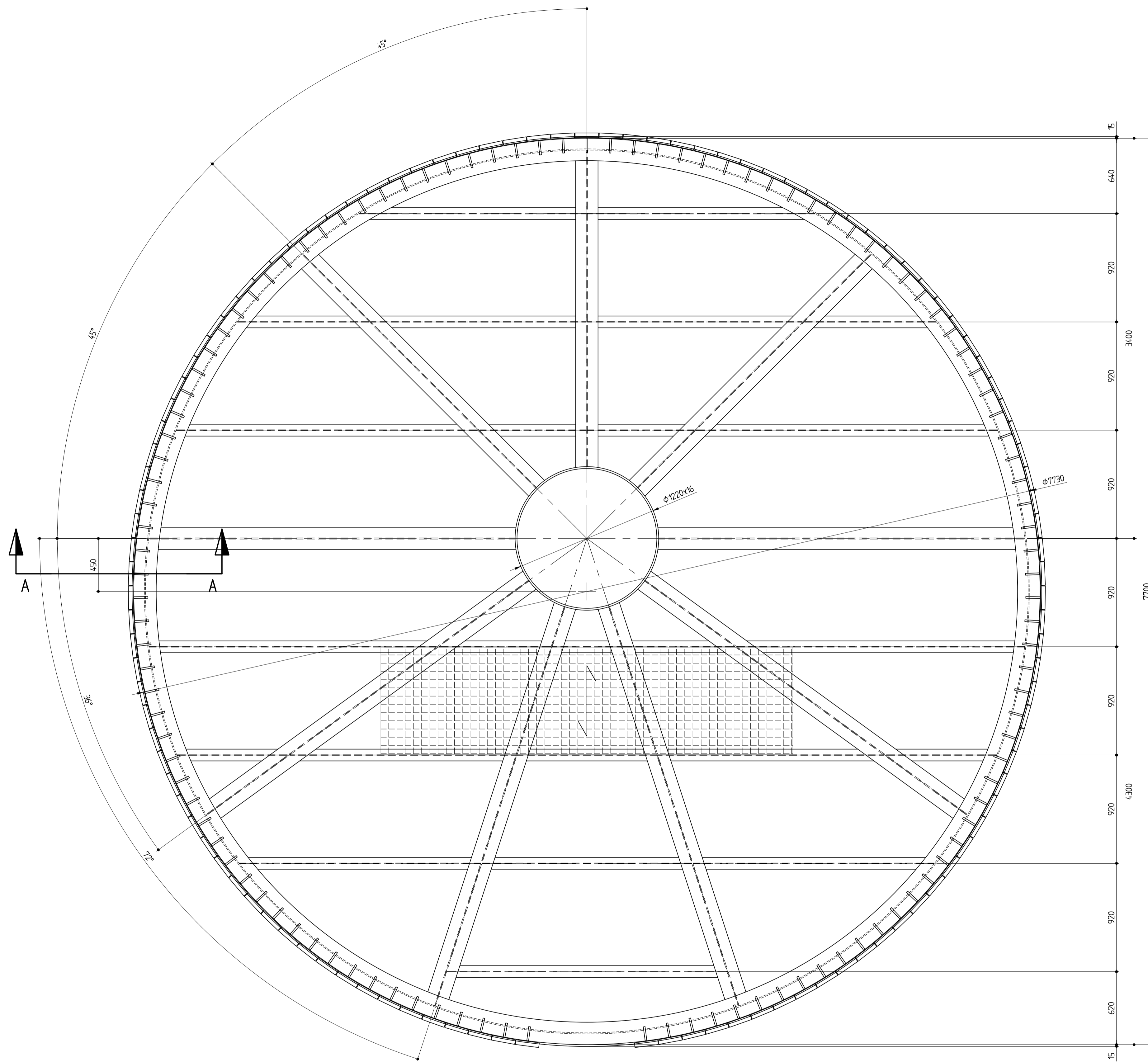
Formaat: A1

Schaal: 1:20

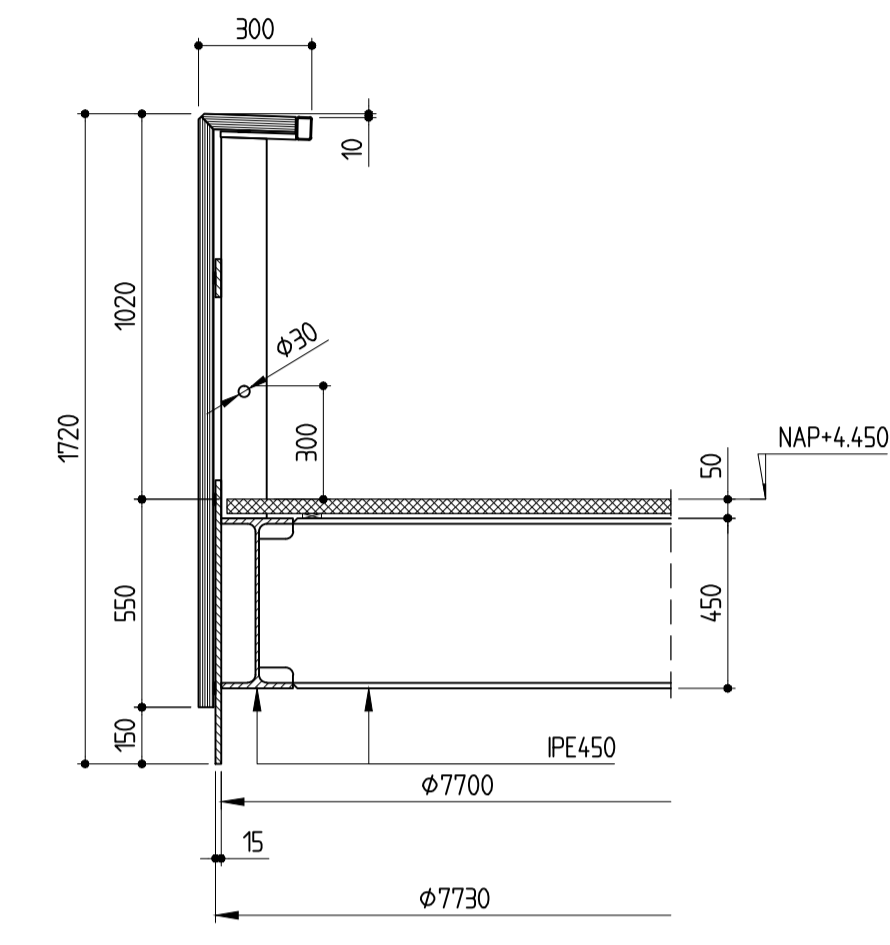
Ontwerpfase: **Definitief ontwerp** Status: **Ter acceptatie** Get.: V. Awadis

Werknr.: **W17-023** Docnr.: **P16-114-003** Get.: H. van der Meijs

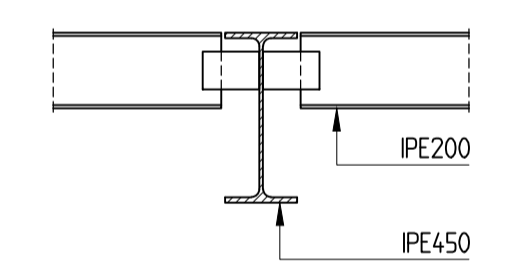
Revisie: **0**



Eerste verdieping  
Schaal 120



Doorsnede A-A  
Schaal 120



Typical detail dwarsdragers  
Schaal 120

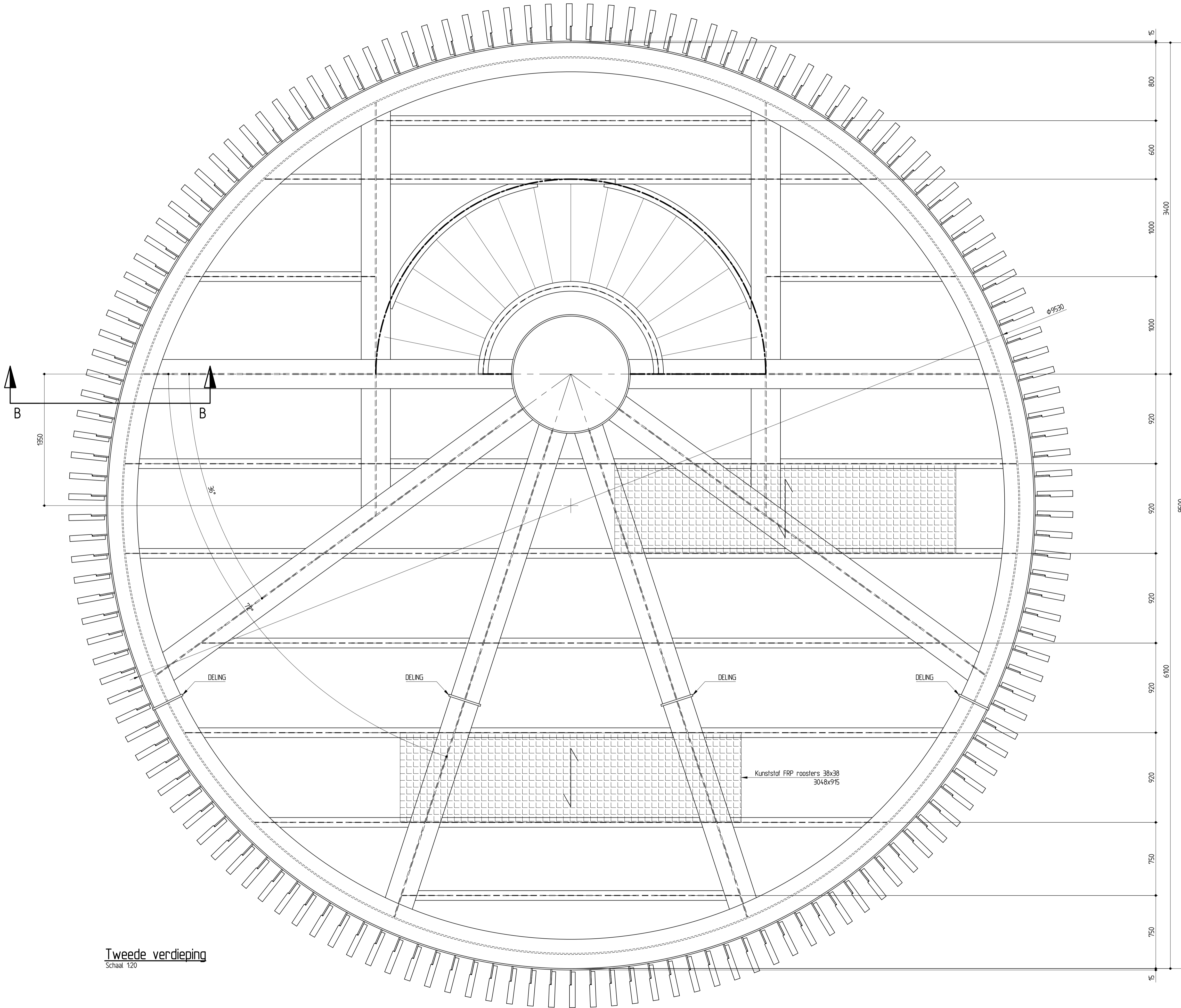
**OPMERKINGEN:**

- Voor algemene opmerkingen zie tekening P16-114-001

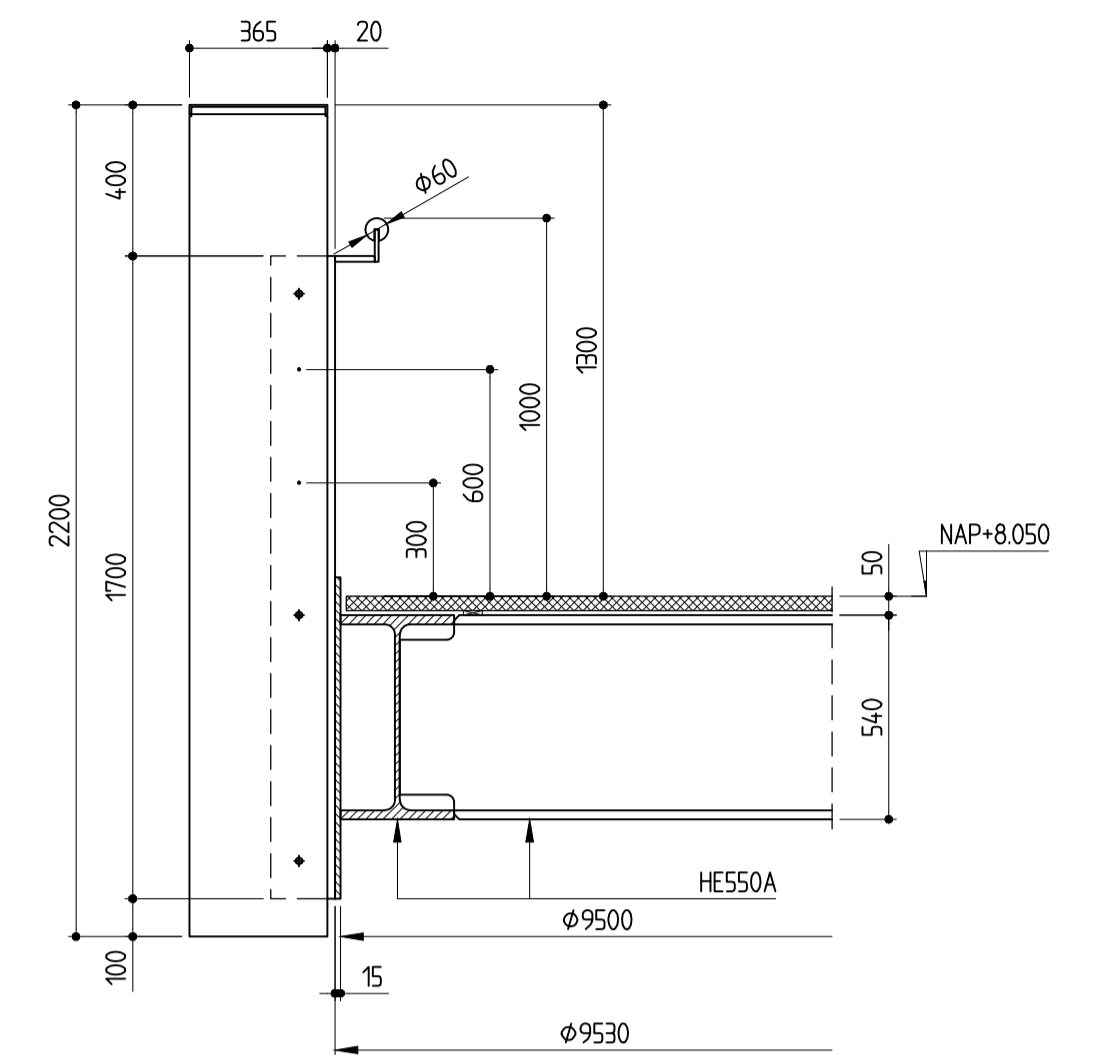
Revisie	Omschrijving	Datum	Get./paraaf	Get./paraaf
0	Eerste uitgave	10-03-2017	VAW	HvM

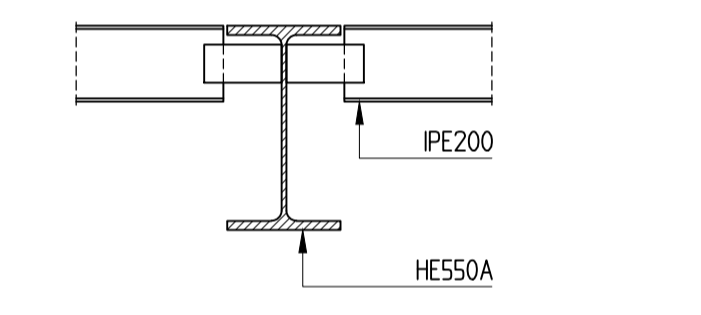
<p><b>Volker Staal en Funderingen bv</b></p>  <p>Quarantaineweg 10, 3089 KP Rotterdam Postbus 54548, 3008 KA Rotterdam Telefoon 010-2992288 Telefax 010-2992277 Internets: www.vst.nl Algemeen e-mailadres: info@vst.nl Handelsreg. Rotterdam 24229578</p>			
Opdrachtgever	Gemeente Hollands Kroon		
Project	Den Oever Waddenbelevingspunt		
Onderdeel	Eerste verdieping		
Blad	1/1		
Formaat	A1		
Schaal	120		
Ontwerpfase	Definitief ontwerp	Status	Ter acceptatie
Get.	V. Awadis	Get.	H. van der Meijs
Werknr.	W17-023	Docnr.	P16-114-004
Revisie	0		



Tweede verdieping  
Schaal 1:20



Doorsnede B-B  
Schaal 1:20



Typical detail dwarsdragers  
Schaal 1:20

**OPMERKINGEN:**

- Voor algemene opmerkingen zie tekening P16-114-001

Revisie	Omschrijving	Datum	Get./paraaf	Get./paraaf
0	Eerste uitgave	10-03-2017	VAW	HvM

<b>Volker Staal en Funderingen bv</b> 		Quarantaineweg 10, 3089 XP Rotterdam Postbus 54548, 3008 KA Rotterdam Telefoon 010-2992288 Telefax 010-2992277 Internetaf: www.vst.nl Algemeen e-mailadres: info@vst.nl Handelsreg. Rotterdam 24229578
Opdrachtgever	Gemeente Hollands Kroon	
Project	Den Oever Waddenbelevingspunt	
Onderdeel	Tweede verdieping	Blad 1/1
		Formaat A1
		Schaal 1:100
Ontwerpfase	Definitief ontwerp	Status Ter acceptatie
		Get. V. Awadis
		Get. H. van der Meijs
Werknr.	W17-023	Docnr. P16-114-005
		Revisie 0