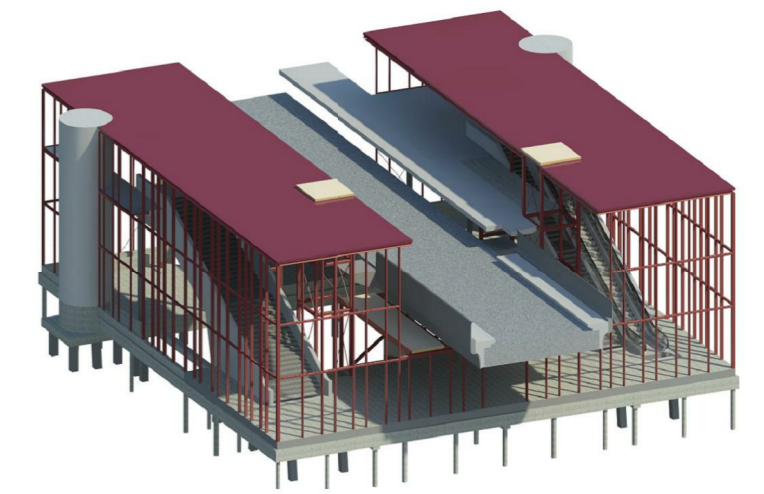


Funderingsbalken 500 x 700, tenzij anders aangegeven

- GKP <a> Overspanningsrichting geïsoleerde kanaalplaatvloer d=<a> met constructieve druklaag d=
 - + dl Overspanningsrichting stalen dakplaat d=<a>
 - SAB <a> Overspanningsrichting kanaalplaatvloer d=<a> met constructieve druklaag d=
 - KP <a> Overspanningsrichting houten balklaag afmeting <a> x mm, met multiplex d= <c>mm h.o.h. <d>mm
 - + dl
 - HB<a>x+M<c> Overspanningsrichting houten balklaag afmeting <a> x mm, met multiplex d= <c>mm h.o.h. <d>mm
 - h.o.h. <d>
 - Gevelkolommen stalen kokers 200x80x8 (S355) en 120x80x8 (S355) tpv perronvloer, gevelligers 120x120x8, windverbanden achtergevel willemsankers M60 (o.g.), tenzij anders aangegeven
 - Liftkolommen en -liggers stalen kokers 180x180x12.5 windverbanden lift: willemsankers M36/48 (o.g. zie 3D-01V 3D-impressie)
 - z De op tekening aangegeven zeeg betreft alléén de zeeg die constructief nodig is en aangegeven is in de hoofdberekening
 - Bestaande constructie
- Voor constructieve uitgangspunten zie rapport 3868-B-01
MAATVOERING IN HET WERK BEPALEN CQ CONTROLEREN



IMd

Raadgevende
Ingenieurs

Postbus 50521
3007 JA Rotterdam
Piekstraat 77
3071 EL Rotterdam
T 010 201 23 60
E imd@imdbv.nl
www.imdbv.nl

Metrostation Capelle : project
 RET : opdrachtgever
 HFB : architect

3868 : projectnummer
 P. Noomen : projectleider
 A.J. Duinker : projecttekenaar

: omschrijving wijziging
 : datum wijziging

Dak entree : onderdeel
 1:100 : schaal
 A2 [594x 420] : papierformaat
 17-02-2017 : datum

UO 1.01V : fase-tekeningnaam-versie

Doorsnede A-2

01_Dak onder baan +4120