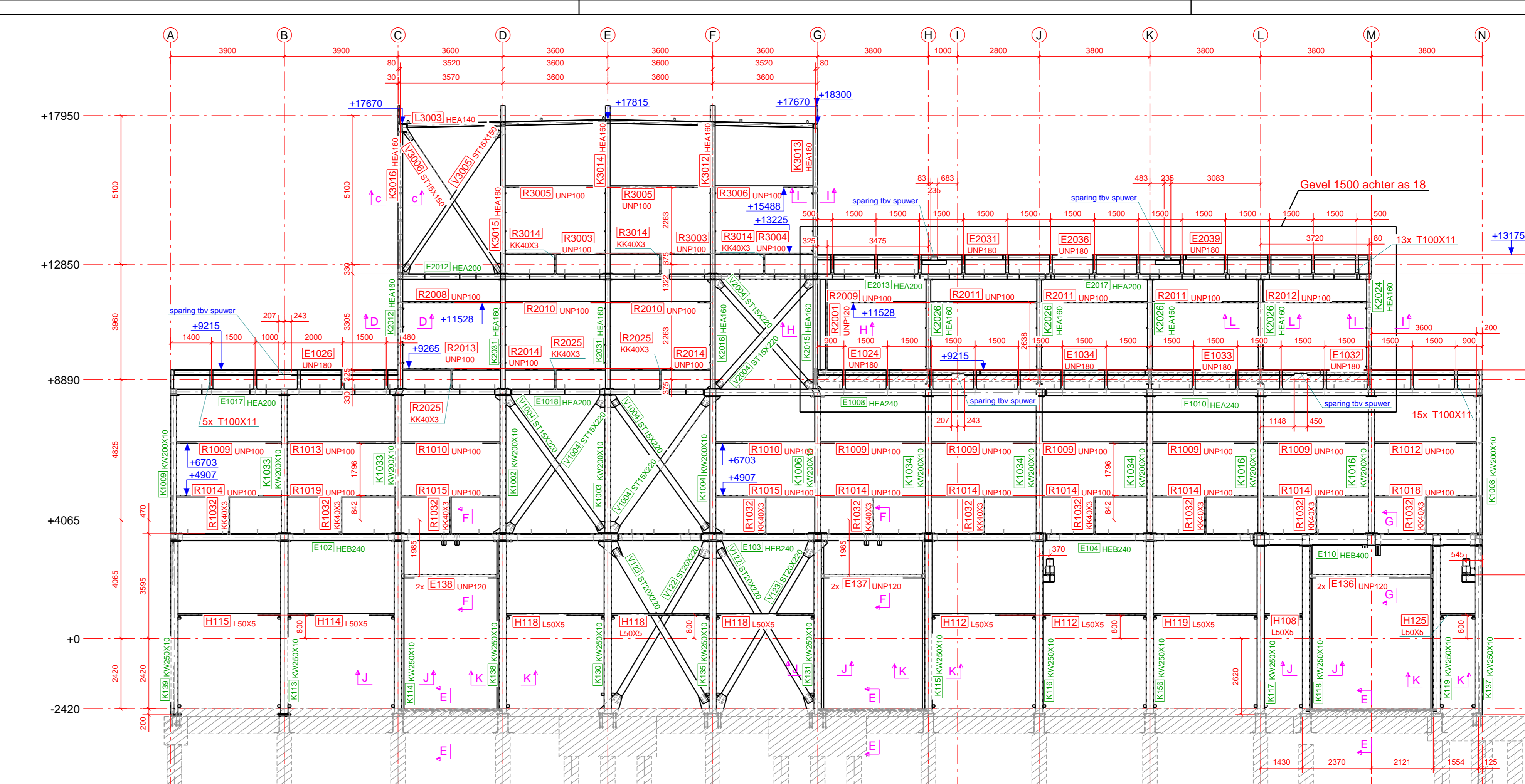
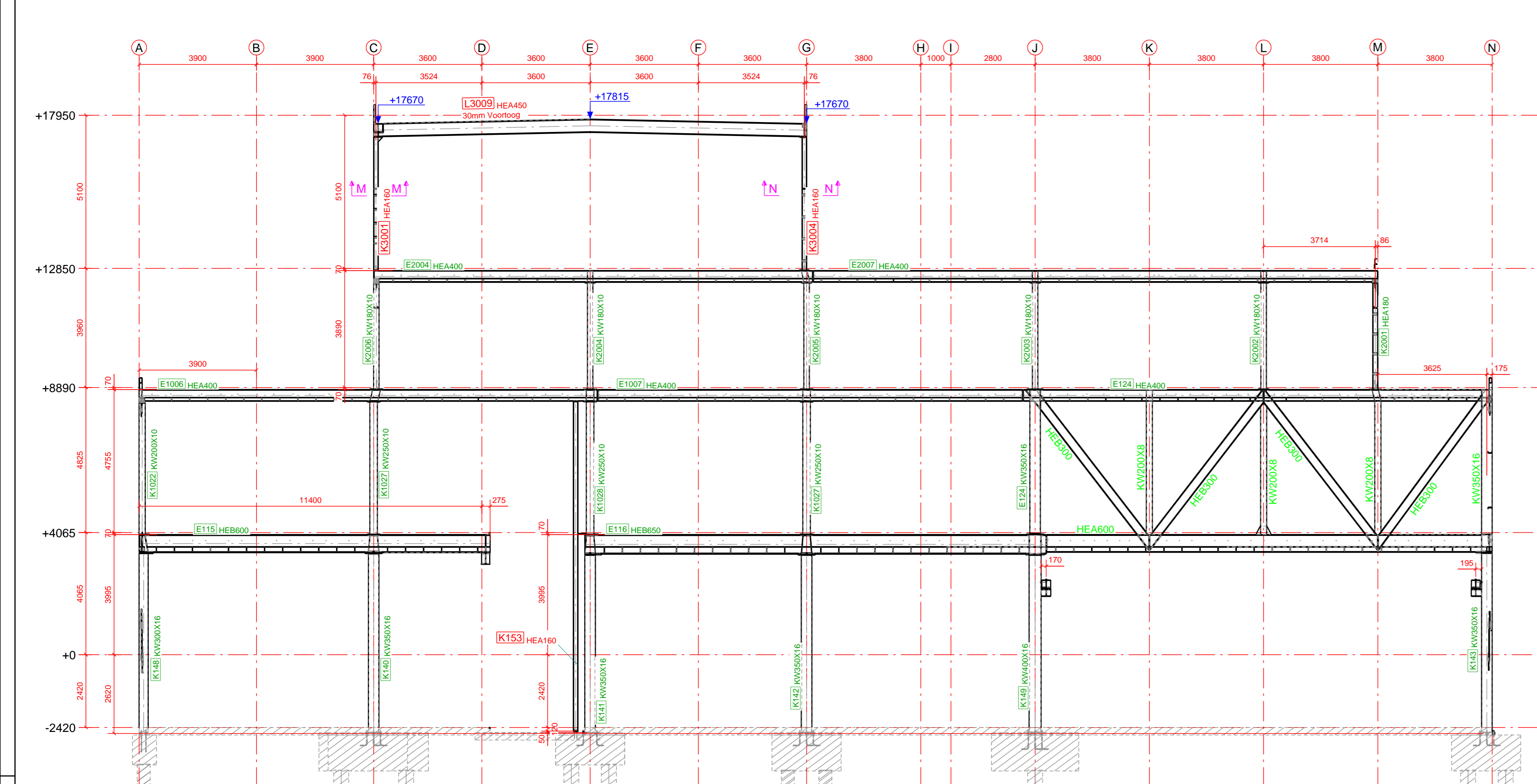


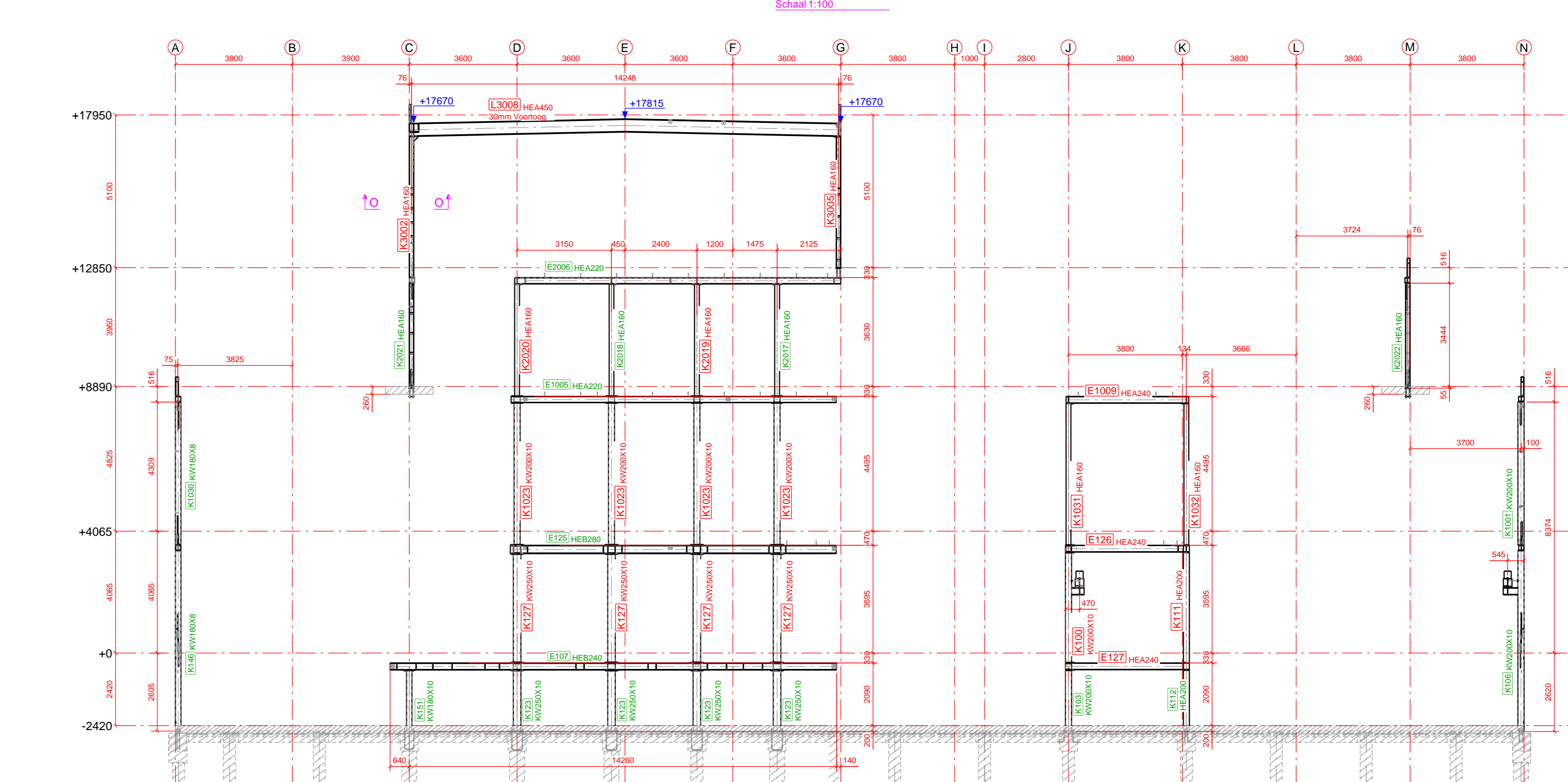
AANZICHT AS 14  
Schaal 1:100



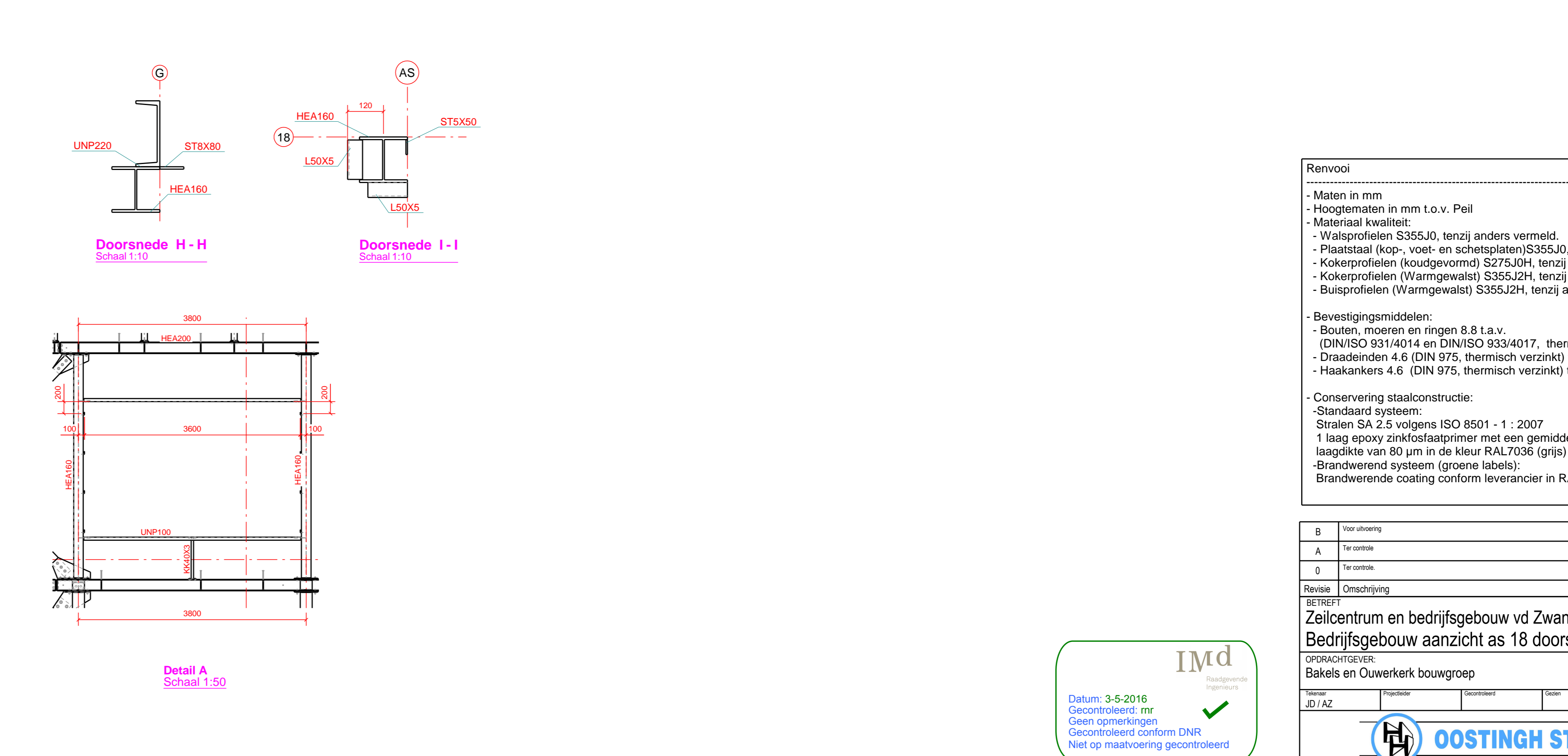
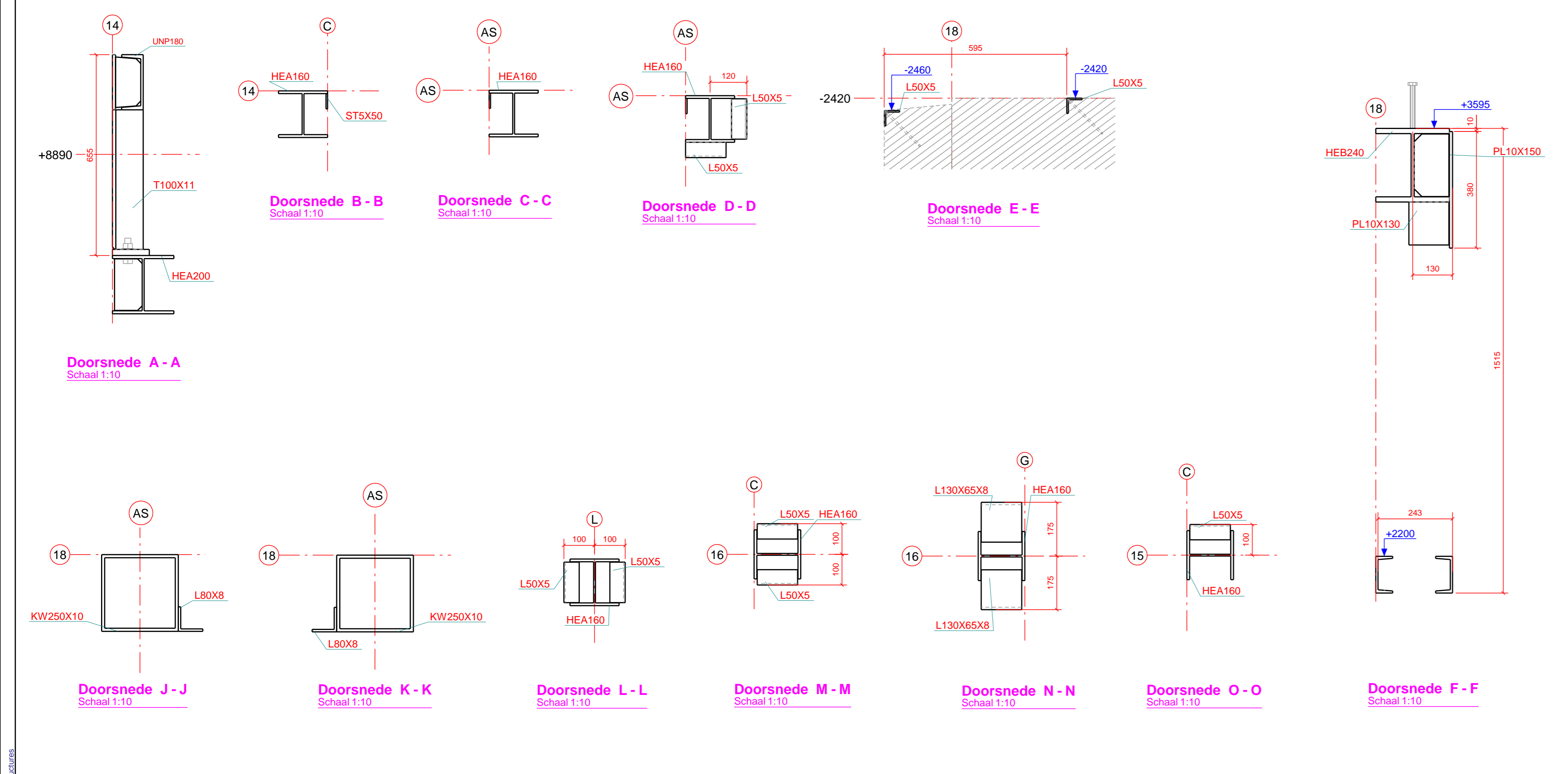
AANZICHT AS 18  
Schaal 1:100



DOORSNEDE AS 16  
Schaal 1:100



DOORSNEDE AS 15  
Schaal 1:100



**Renvooi**

- Maten in mm
- Hoogtematen in mm t.o.v. Peil
- Materiaal kwaliteit:
  - Walprofielen S355J0, tenzij anders vermeld.
  - Plaatstaal (kop-, voet- en schetsplaten) S355J0, tenzij anders vermeld.
  - Kokerprofielen (koudgevormd) S275J0H, tenzij anders vermeld.
  - Kokerprofielen (warmgevormd) S355J2H, tenzij anders vermeld.
  - Buisprofielen (warmgevormd) S355J2H, tenzij anders vermeld.
- Bevestigingsmiddelen:
  - Souten, moeren en ringen 8.8 t.a.v. (DIN/ISO 931/4014 en DIN/ISO 933/4017, thermisch verzinkt)
  - Draadenden 4.6 (DIN 975, thermisch verzinkt) t.a.v.
  - Haakankers 4.6 (DIN 975, thermisch verzinkt) t.a.v.
- Conservering staalconstructie:
  - Standaard systeem: Stralen SA 2.5 volgens ISO 8501 - 1 : 2007
  - 1 laag epoxy zinkfosfaatprimer met een gemiddelde droge laagdikte van 80 µm in de kleur RAL7036 (grijs)
  - Brandwerende systeem (groene labels): Brandwerende coating conform leverancier in RAL7040

Revisie	Omschrijving	Datum	Tekenaar	Gecontroleerd	Gezien
B	Voor uitvoering	21.04.2016	AZ	TED	WB
A	Tec correctie	22.03.2016	AZ	KCD	WB
D	Tec correctie	29.01.2016	JD	KCD	WB

BETREFT  
Zeilcentrum en bedrijfsgebouw vd Zwan te Scheveningen  
Bedrijfsgebouw aanzicht as 18 doorsneden as 14, 15 en 16

OPDRACHTGEVER  
Bakels en Ouwerkerk bouwgroep

OPDRACHTGEVER  
Tek. nr.: 1973- 100 - 003  
Formaat: 1189x841  
Schaal: 1:10 1:50

Gecontroleerd: mr. Geert opmerkingen  
Gecontroleerd conform DNR  
Niet op maatvoering gecontroleerd

Datum: 3-5-2016  
Datum: 12.01.2016  
Status: Voor uitvoering

**OOSTINGH STAALBOUW KATWIJK**  
LAGEWEG 36, POSTBUS 3020, 2220 CA KATWIJK AAN ZEE  
Telefoon 071-4097000, Telefax 071-4032557, Email info@oostingh.nl